

COMUNICADO

28/05/2014

Huelgas

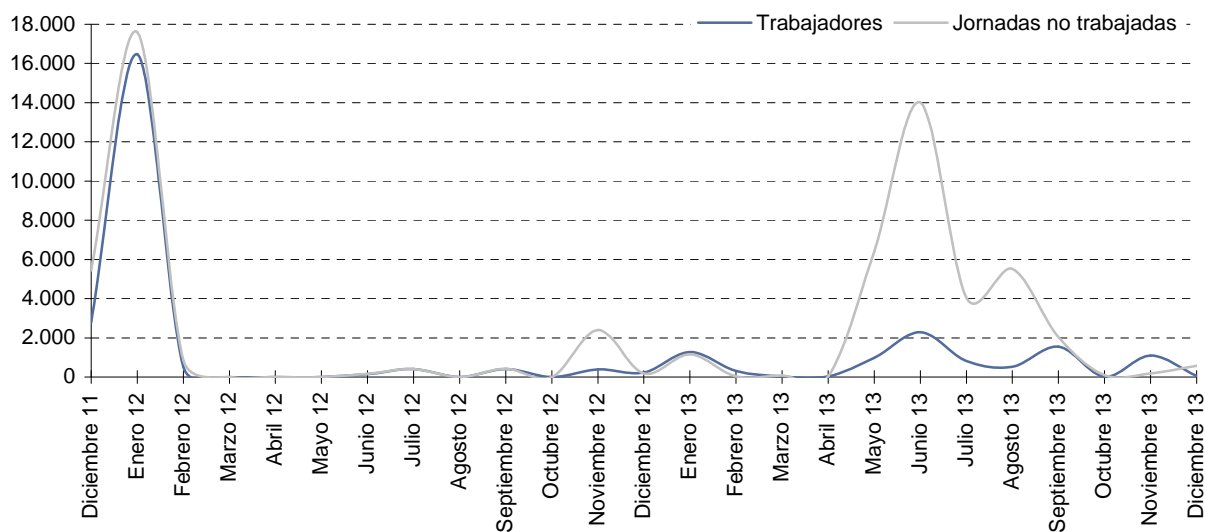
Datos en Aragón y provincias.

Periodo de referencia de los datos: Diciembre de 2013

La repercusión de las huelgas en Aragón en el mes de diciembre de 2013 ha sido de 51 trabajadores participantes y 571 jornadas no trabajadas.

Se recogen los datos relativos a la repercusión territorial de las huelgas en Aragón y provincias, independientemente del ámbito de convocatoria de la huelga. Los datos provinciales incluyen la incidencia de las huelgas provinciales, regionales y nacionales, y el dato en Aragón no recoge la incidencia de las huelgas nacionales.

Evolución de trabajadores y jornadas no trabajadas. Aragón



Trabajadores participantes según provincia. Diciembre 2013

Provincia de Huesca	4
Provincia de Teruel	2
Provincia de Zaragoza	99

Jornadas no trabajadas según provincia. Diciembre 2013

Provincia de Huesca	8
Provincia de Teruel	3
Provincia de Zaragoza	676

Fuente: Ministerio de Empleo y Seguridad Social. DGE. Estadística de Huelgas y Cierres Patronales.

Para más información:

[IAEST / Trabajo, Salarios y Relaciones Laborales / Relaciones laborales / Huelgas y cierres patronales](#)