

PREVALENCIA DE HIPERTENSIÓN EN ARAGÓN A 31/12/2016

METODOLOGÍA

Partiendo de la Base de Datos de Usuario (BDU), se seleccionaron los pacientes en estado activo a 31/12/2016 que tenían registrado un diagnóstico de Hipertensión (HTA) en cualquiera de las bases de datos de Atención Primaria (OMI AP), altas hospitalarias (CMBD) o urgencias (PCH). La edad de los casos, el sector y la Zona Básica de Salud (ZBS) de residencia es la registrada en BDU a 31/12/2016.

Se calcularon las tasas bruta y ajustada a la población europea con su IC al 95% y se representó esta última, para el total de la población por sector sanitario (Figura1) y para cada sector sanitario y sexo (Figura 2). Se calcularon y representaron las tasas específicas por grupo de edad y sexo (Figura 3).

Asimismo, se calcularon las Razones Estandarizadas de Morbilidad (REM) para cada ZBS por sexo y se suavizaron mediante el modelo de Besag, York y Mollié. Para el cálculo de esperados se utilizaron las tasas de prevalencia de HTA de Aragón por grupos quinquenales de edad. Se representó cartográficamente la REM suavizada por ZBS, divididas en quintiles, con IC al 95 % para los hombres y mujeres (Figuras 4 y 5). Se detallaron las ZBS con exceso o defecto de riesgo (Tabla 1-4).

RESULTADOS

Las tasas específicas por grupos de edad y sexo son más elevadas en los hombres hasta el grupo de 70-74 años, a partir de esta edad las tasas son más altas en las mujeres. Tanto en hombres como en mujeres las tasas son más elevadas en los grupos de más edad. En el grupo de edad de 80-84 años el 78% de los hombres y el 87 % de las mujeres tienen registrado el episodio de hipertensión. (Figura 3). Las ZBS con mayor probabilidad de riesgo se sitúan en la zona centro occidental de Aragón (Tablas1-4).

Figura 1. Tasa ajustada por sector sanitario. Ambos sexos.

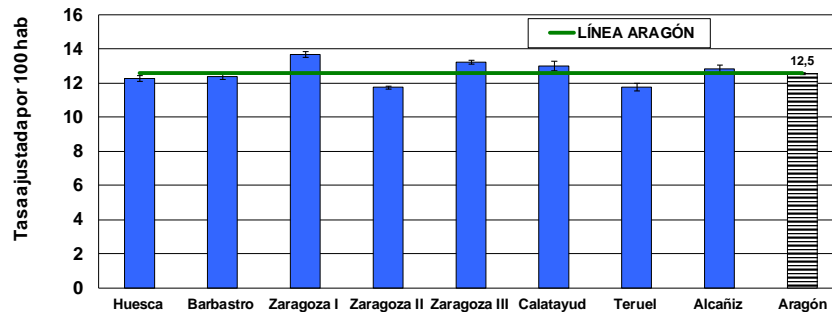
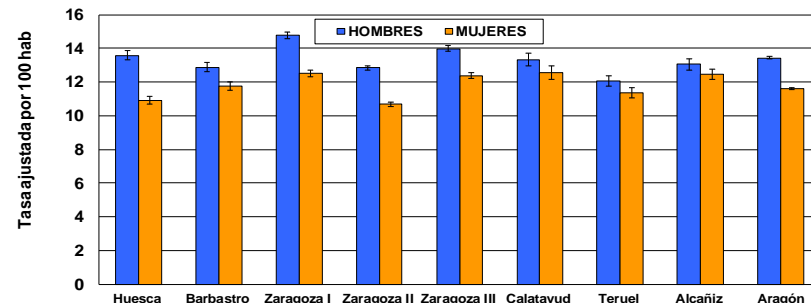


Figura 2. Tasa ajustada por sexo y sector sanitario.



Tasa bruta. Hombres Aragón: 19,05 %
Tasa ajustada. Hombres Aragón: 13,41 %
Tasa bruta. Mujeres Aragón: 20,54 %
Tasa ajustada. Mujeres Aragón: 11,60 %

Figura 3. Tasas específicas por edad y sexo

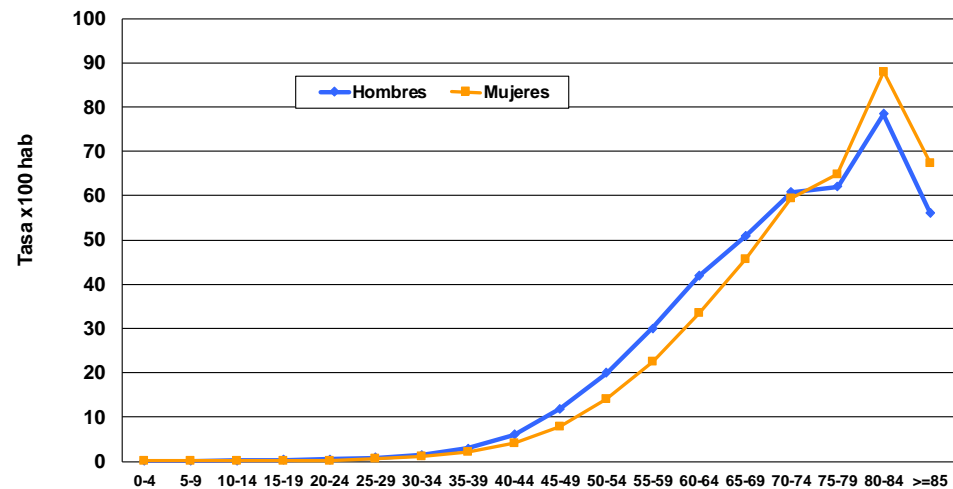


Figura 4. REM suavizada por ZBS. Hombres. Aragón y Zaragoza

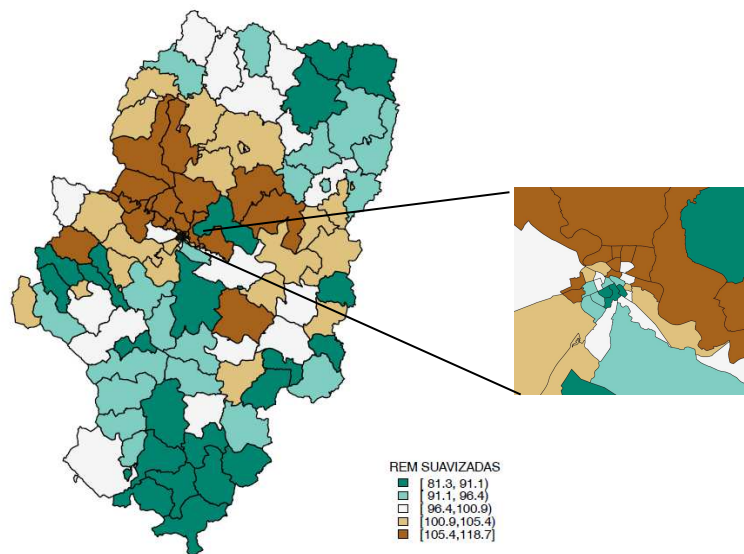


Figura 5. REM suavizada por ZBS. Mujeres. Aragón y Zaragoza

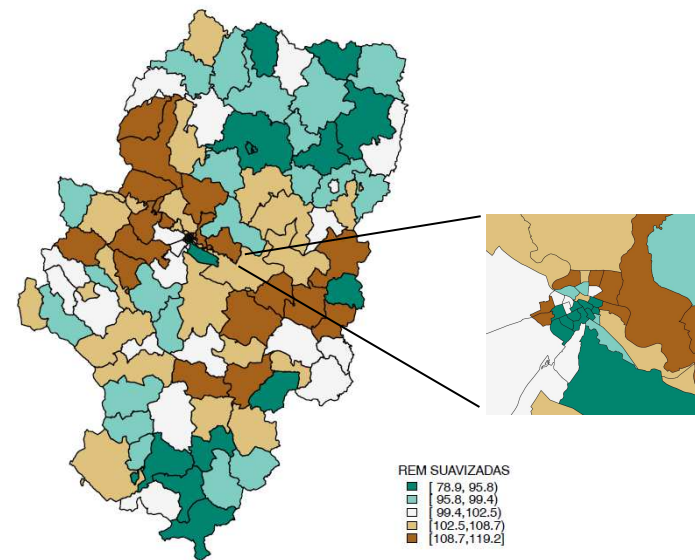


Tabla 1. ZBS con defecto de riesgo. Hombres

ZONAS DE SALUD	
Biescas-Valle de Tena	Morata de Jalón
Berdún	Villarroya de la Sierra
Sabiñánigo	Saviñán
Aínsa	Alfambra
Barbastro	Báguena
Benabarre	Calamocha
Berbegal	Cedrillas
Castejón de Sos	Cella
Graus	Monreal del Campo
Lafortunada	Mora de Rubielos
Monzón Urbana	Mosqueruela
Tamarite de Litera	Santa Eulalia
Zaragoza Capital (Rebolería)	Sarrión
Zaragoza Capital (Independencia)	Teruel Capital (Teruel Centro)
Zaragoza Capital (Madre Vedruna-Miraflores)	Utrillas
Zaragoza Capital (Torrero-La Paz)	Villel
Zaragoza Capital (Venecia)	Teruel Capital (Teruel Ensanche)
Zaragoza Capital (Sagasta-Ruiseñores)	Calaceite
Zaragoza Capital (Romareda-Seminario)	Calanda
Zaragoza Capital (Casablanca)	Cantavieja
Zaragoza Capital (Hernán Cortés)	Mas de las Matas
Zaragoza Capital (Fernando El Católico)	Muniesa
Campo de Belchite	Valderrobres
Cariñena	Villamayor
Herrera de los Navarros	Zaragoza Capital (Arrabal)
Zaragoza Capital (Univérsitas)	Mequinzenza
Alhama de Aragón	
Ateca	

Tabla 2. ZBS con exceso de riesgo. Hombres

ZONA DE SALUD	
Almudévar	María de Huerva
Grañén	Zaragoza Capital (Oliver)
Sariñena	Zaragoza Capital (Valdefierro)
Fraga	Illueca
Zaragoza Capital (San Pablo-Sta Lucía)	Calatayud Urbana
Zaragoza Capital (Las Fuentes Norte)	Maella
Zaragoza Capital (Torre Ramona)	Hijar
Zaragoza Capital (Valdespartera-Montecanal)	Alfajarín
Ejea de los Caballeros	Luna
Tauste	Zuera
Alagón	Zaragoza Capital (Actur Sur)
Borja	Zaragoza Capital (Avda.Cataluña-La Jota)
Casetas	Zaragoza Capital (Santa Isabel)
Épila	Zaragoza Capital (Zalfonada-Picarral)
Gallur	Zaragoza Capital (Actur Norte)
Utebo	Zaragoza Capital (Actur Oeste)
Zaragoza Capital (Parque Goya)	

Tabla 3. ZBS con defecto de riesgo. Mujeres

ZONAS DE SALUD	
Almudévar	Zaragoza Capital (Casablanca)
Biescas-Valle de Tena	Zaragoza Capital (Hernán Cortés)
Huesca Capital 1 (Perpetuo Socorro)	Zaragoza Capital (Fernando El Católico)
Huesca Capital 2 (Santo Grial)	Zaragoza Capital (Univérsitas)
Huesca Rural	Saviñán
Jaca	Cedrillas
Sabiñánigo	Mora de Rubielos
Huesca Capital 3 (Pirineos)	Sarrión
Aínsa	Teruel Capital (Teruel Centro)
Barbastro	Teruel Capital (Teruel Ensanche)
Graus	Mas de las Matas
Lafortunada	Villamayor
Tamarite de Litera	Zaragoza Capital (Actur Sur)
Zaragoza Capital (Rebolería)	Mequinenza
Zaragoza Capital (Independencia)	
Zaragoza Capital (Madre Vedruna-Miraflores)	
Zaragoza Capital (Torrero-La Paz)	
Zaragoza Capital (Sagasta-Ruiseñores)	
Zaragoza Capital (San José Norte)	
Zaragoza Capital (San José Centro)	
Zaragoza Capital (San José Sur)	
Zaragoza Capital (Romareda-Seminario)	

Tabla 4. ZBS con exceso de riesgo. Mujeres

ZONA DE SALUD	
Sariñena	Morata de Jalón
Binéfar	Calatayud Urbana
Fraga	Albarracín
Fuentes de Ebro	Utrillas
Sástago	Alcorisa
Zaragoza Capital (San Pablo-Sta Lucía)	Andorra
Zaragoza Capital (Las Fuentes Norte)	Calanda
Zaragoza Capital (Torre Ramona)	Cantavieja
Ejea de los Caballeros	Caspe
Sádaba	Maella
Tauste	Hijar
Alagón	Alfajarín
Almunia, La	Bujaraloz
Borja	Luna
Casetas	Zuera
Épila	Zaragoza Capital (Avda. Cataluña-La Jota)
Gallur	Zaragoza Capital (Santa Isabel)
Utebo	Zaragoza Capital (Zalfonada-Picarral)
Zaragoza Capital (Oliver)	Zaragoza Capital (Actur Norte)
Zaragoza Capital (Valdefierro)	Zaragoza Capital (Actur Oeste)
Daroca	Zaragoza Capital (Parque Goya)
Illueca	