

COMUNICADO

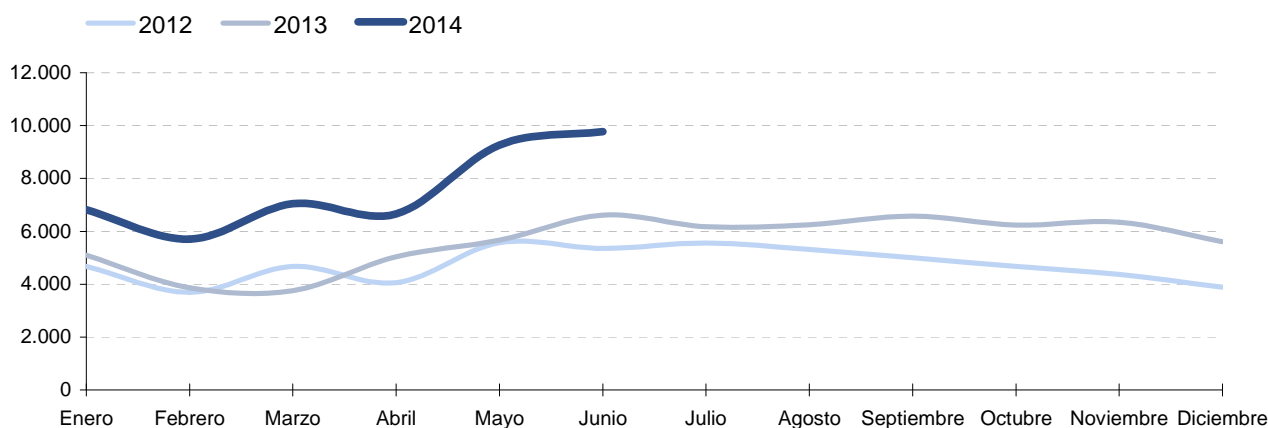
10/11/2014

Empresas de Trabajo Temporal Datos estadísticos. Aragón.

Periodo de referencia de los datos: Junio 2014

Durante el mes de junio se han registrado 9.766 contratos de puesta a disposición en Aragón. Lo que representa un 47,6% más que en el mismo mes del año anterior.

Evolución del número de contratos de puesta a disposición. Aragón.



Contratos de puesta a disposición, según provincia. Junio 2014.

	Valor	% Variación ⁽¹⁾	Acumulado anual	% Variación ⁽²⁾	
Aragón	9.766		47,63	45,240	50,70
Provincia de Huesca	1.178		96,01	2.978	58,49
Provincia de Teruel	573		6,70	3.112	18,73
Provincia de Zaragoza	8.015		46,34	39.150	53,41

NOTA: (1) Variación sobre el mismo mes del año anterior

(2) Variación sobre el mismo periodo (acumulado) del año anterior

Fuente: Ministerio de Empleo y Seguridad Social. Estadística de Empresas de Trabajo Temporal

Otra fuente de referencia. Contratos registrados. Aragón. Junio 2014.

Contratos registrados gestionados a través de una ETT ⁽¹⁾ :	8.789
Duración media del contrato ⁽²⁾ en días:	10,74

NOTA (1): Contratos en los que consta la empresa usuaria de ETT

(2): Contratos en los que consta la duración del contrato

Fuente: Instituto Aragonés de Empleo. INAEM

Para más información:

IAEST / Trabajo, Salarios y Relaciones Laborales / Movimiento Laboral Registrado / Empresas de Trabajo Temporal