

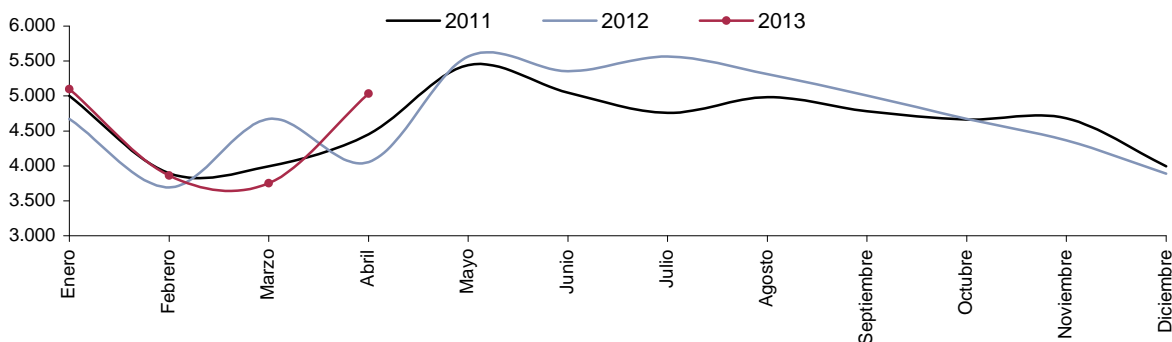
EMPRESAS DE TRABAJO TEMPORAL

Datos en Aragón.

Periodo de referencia de los datos: Abril de 2013

Durante el mes de abril se han registrado 5.035 contratos de puesta a disposición en Aragón. Lo que representa un 24'23% más que en el mismo periodo del año anterior.

Evolución del número contratos de puesta a disposición. Aragón



Contratos de puesta a disposición, según provincia. Abril 2013

	Valor	% Variación (1)	Acumulado anual	% Variación (2)
Aragón	5.035	24,23	17.743	3,81
Prov. Huesca	245	118,75	827	32,32
Prov. Teruel	510	-22,49	1.581	-34,04
Prov. Zaragoza	4.280	30,37	15.335	9,00

NOTA:

(1) Variación sobre el mismo mes del año anterior

(2) Variación sobre el mismo periodo (acumulado) del año anterior

Fuente: Ministerio de Empleo y Seguridad Social. Estadística de Empresas de Trabajo Temporal

Otra fuente de referencia. Contratos registrados. Aragón. Abril 2013

Contratos registrados gestionados a través de una ETT ⁽¹⁾ :	4.557
Duración media del contrato ⁽²⁾ :	9,40 días

NOTA (1): Contratos en los que consta la empresa usuaria de ETT

(2): Contratos en los que consta la duración del contrato

Fuente: Instituto Aragonés de Empleo. INAEM

Para más información:

[IAEST / Trabajo, Salarios y Relaciones Laborales / Movimiento Laboral Registrado / Empresas de Trabajo Temporal](#)