

COMUNICADO

18/09/2018

Encuesta Trimestral de Coste Laboral

Datos estadísticos. Aragón.

Periodo de referencia de los datos: Segundo Trimestre de 2018

El coste laboral por trabajador y mes de las empresas en el segundo trimestre de 2018 se sitúa en 2.553,94 euros y el coste salarial por trabajador y mes en 1.888,06 euros de media, siendo los otros costes de 665,88 euros.

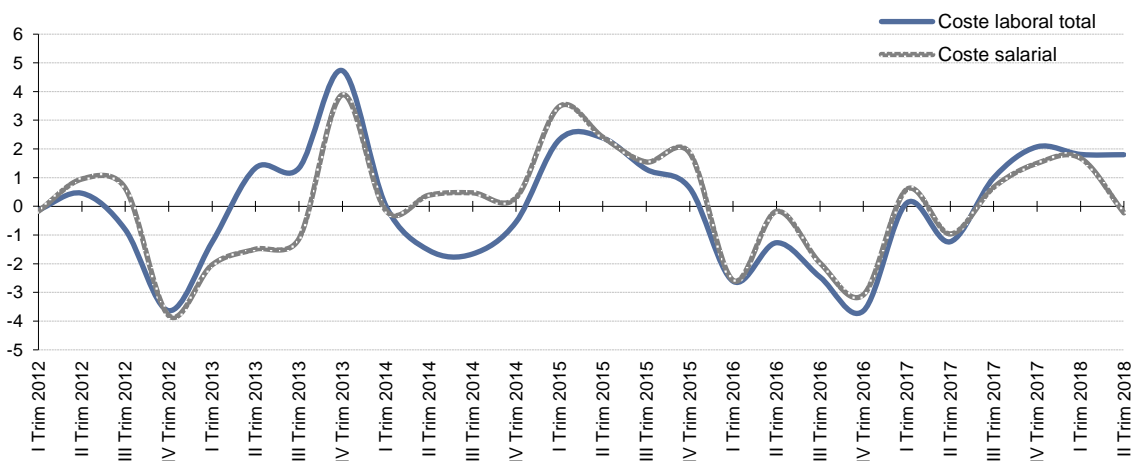
El coste total por hora efectiva y mes es de 19,19 euros y el coste salarial por hora efectiva y mes es de 14,19 euros.

Coste laboral: Coste salarial y otros costes. Segundo Trimestre de 2018.

Unidades: Euros; Índice Base 2012; Tasa de variación interanual en porcentaje.

	Por trabajador y mes			Por hora efectiva y mes		
	Euros	Índice	Variación interanual	Euros	Índice	Variación interanual
Aragón						
Coste laboral total	2.553,94	105,5	1,8	19,19	101,2	-1,2
Coste salarial	1.888,06	105,7	-0,2	14,19	101,5	-3,1
Otros costes	665,88	104,7	8,0	5,00	100,2	4,6
España						
Coste laboral total	2.602,01	102,4	0,7	19,29	98,7	-1,9
Coste salarial	1.951,81	103,6	0,5	14,47	99,9	-2,1
Otros costes	650,20	99,0	1,2	4,82	95,3	-1,4

Evolución de la tasa de variación interanual (%). Coste laboral total y Coste salarial.



- **Coste Laboral:** el coste en que incurre el empleador por la utilización del factor trabajo.
- **Coste Salarial:** comprende todas las percepciones económicas realizadas a los trabajadores, en efectivo o en especie, por la prestación profesional de los servicios laborales por cuenta ajena, ya retribuyan el trabajo efectivo, cualquiera que sea la forma de remuneración, o los periodos de descanso computables como de trabajo.
- **Otros Costes:** incluyen las Percepciones no Salariales y las Cotizaciones Obligatorias a la Seguridad Social.

Fuente: Instituto Nacional de Estadística

Para más información: **IAEST / Trabajo, Salarios y Relaciones Laborales / Costes Laborales / Encuesta Trimestral de Coste Laboral (ETCL)**
IAEST / Coyuntura económica. SECA / Consultar Series