

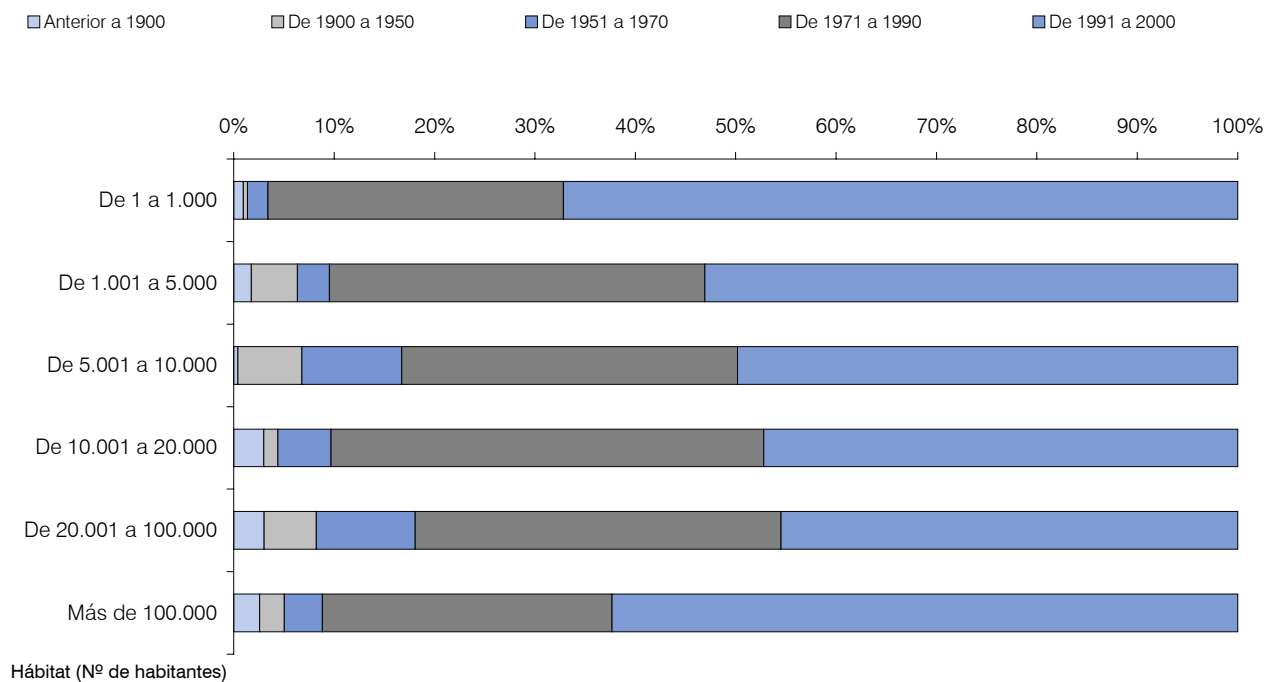
Entidades del sector no lucrativo según tamaño de hábitat

Capítulo III

Entidades del sector no lucrativo por año de creación según tamaño de hábitat. Aragón, año 2000

Año de creación	Total	Hábitat (Nº de habitantes)					
		De 1 a 1.000	De 1.001 a 5.000	De 5.001 a 10.000	De 10.001 a 20.000	De 20.001 a 100.000	Más de 100.000
Anterior a 1900	107	14	16	1	17	11	48
De 1900 a 1950	137	6	42	16	8	19	46
De 1951 a 1970	221	30	29	25	30	36	71
De 1971 a 1990	1.771	429	342	84	245	133	538
De 1991 a 2000	3.188	981	485	125	268	166	1.163
N.s/n.c	2.509	540	382	54	175	179	1.180

Distribución porcentual de las entidades por año de creación según tamaño de hábitat. Aragón, año 2000





Entidades del sector no lucrativo por ámbito de actuación según tamaño de hábitat. Aragón, año 2000

Ámbito de actuación	Total	Hábitat (Nº de habitantes)					
		De 1 a 1.000	De 1.001 a 5.000	De 5.001 a 10.000	De 10.001 a 20.000	De 20.001 a 100.000	Más de 100.000
Local	5.114	1.621	929	217	502	297	1.549
Comarcal	1.369	360	353	81	186	91	298
Provincial	1.303	159	251	54	132	160	547
Multiprovincial o Autonómico	1.372	116	172	82	139	117	745
Nacional	877	81	131	30	101	69	465
Internacional	422	26	40	10	48	35	262

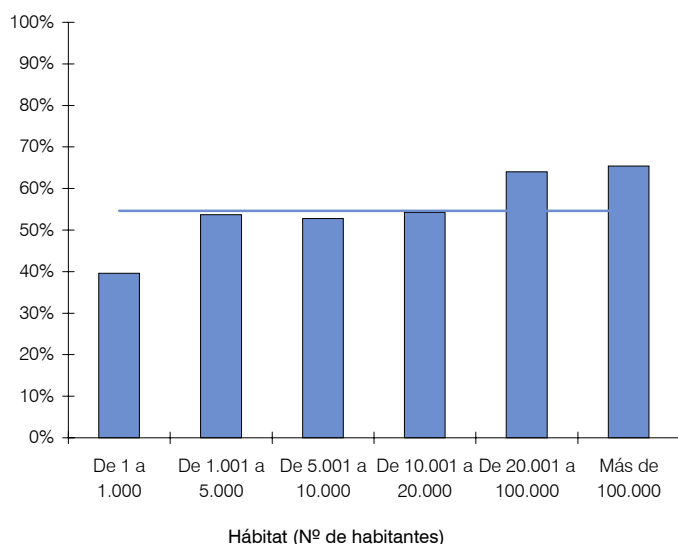
Cada entidad puede desempeñar su o sus actividades en uno o varios ámbitos de actuación por lo que la suma del total no coincide con el total de entidades

Porcentaje de entidades federadas y porcentaje de las mismas que aportan cuotas según tamaño de hábitat. Aragón, año 2000

Entidades (%)	Total	Hábitat (Nº de habitantes)					
		De 1 a 1.000	De 1.001 a 5.000	De 5.001 a 10.000	De 10.001 a 20.000	De 20.001 a 100.000	Más de 100.000
Que forman parte de alguna federación	54,62	39,61	53,73	52,79	54,25	63,99	65,39
Que aportan cuota para la federación	51,85	52,61	44,39	68,32	47,53	46,78	54,92

El dato referente al porcentaje de entidades que aportan cuotas está calculado en relación al conjunto de entidades que forman parte de alguna federación

Porcentaje de entidades que forman parte de alguna federación y su comparación con la media según tamaño de hábitat. Aragón, año 2000



Entidades del sector no lucrativo por ámbito de actuación de las federaciones a las que pertenecen según tamaño de hábitat. Aragón, año 2000

Ámbito de actuación	Total	Hábitat (Nº de habitantes)					
		De 1 a 1.000	De 1.001 a 5.000	De 5.001 a 10.000	De 10.001 a 20.000	De 20.001 a 100.000	Más de 100.000
Local	573	36	50	10	50	40	387
Comarcal	248	71	38	10	22	11	96
Provincial	589	170	88	16	47	53	216
Multiprovincial o Autonómico	2.193	451	479	131	212	153	766
Nacional	1.088	82	110	25	117	106	648
Internacional	200	22	13	7	16	32	110

Cada federación puede desempeñar su o sus actividades en uno o varios ámbitos de actuación por lo que la suma del total no coincide con el total de entidades

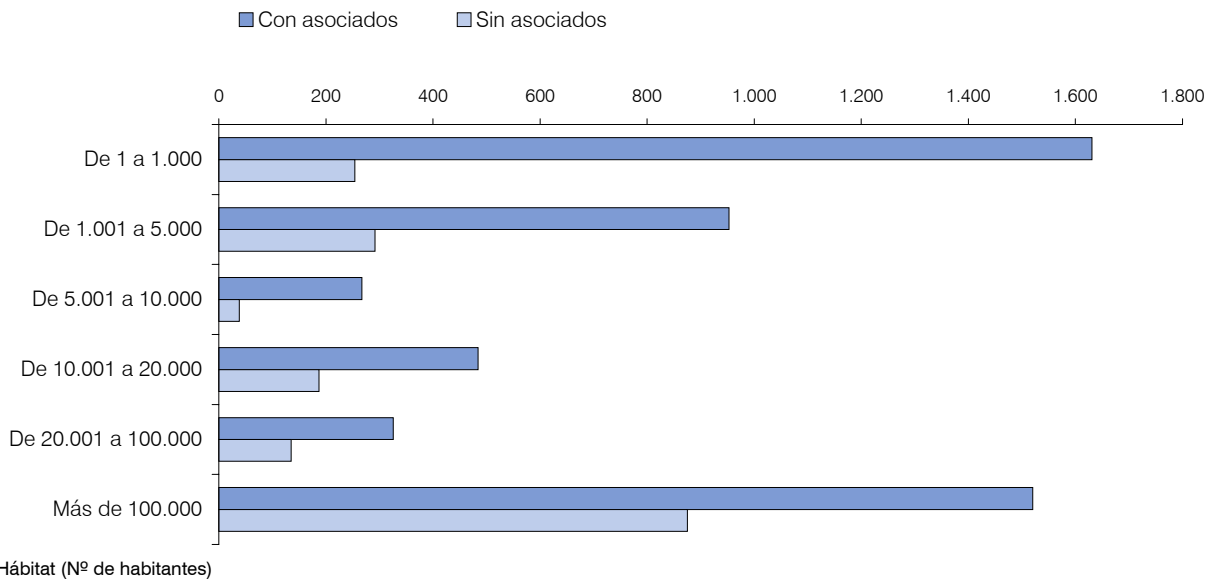


Entidades del sector no lucrativo con asociados según tamaño de hábitat. Aragón, año 2000

Entidades	Total	Hábitat (Nº de habitantes)					
		De 1 a 1.000	De 1.001 a 5.000	De 5.001 a 10.000	De 10.001 a 20.000	De 20.001 a 100.000	Más de 100.000
Con asociados	5.182	1.631	953	267	484	326	1.520
% sobre el total de entidades	74,42	86,53	76,55	87,54	72,13	70,72	63,47

No se incluye la no respuesta

Entidades del sector no lucrativo con asociados y sin asociados según tamaño de hábitat. Aragón, año 2000



Asociados de las entidades del sector no lucrativo según tamaño de hábitat. Aragón, año 2000

Asociados	Total	Hábitat (Nº de habitantes)					
		De 1 a 1.000	De 1.001 a 5.000	De 5.001 a 10.000	De 10.001 a 20.000	De 20.001 a 100.000	Más de 100.000
Total	1.144.550	153.553	145.643	54.974	108.048	115.286	567.046
Personas físicas	1.111.781	152.227	145.085	54.920	107.773	110.098	541.678
Personas jurídicas	32.769	1.326	558	54	275	5.188	25.368

Entidades del sector no lucrativo por tipo de personal según tamaño de hábitat. Aragón, año 2000

Entidades	Total	Hábitat (Nº de habitantes)					
		De 1 a 1.000	De 1.001 a 5.000	De 5.001 a 10.000	De 10.001 a 20.000	De 20.001 a 100.000	Más de 100.000
Con personal remunerado	978	92	135	31	100	83	537
Con voluntarios	5.333	1.073	822	165	459	384	2.430
Con colaboradores	3.594	1.109	622	171	380	233	1.078

Cada entidad puede contar con varios tipos de personas al mismo tiempo por lo que la suma del total no coincide con el total de entidades

Tipo de personal de las entidades del sector no lucrativo y horas trabajadas según tamaño de hábitat. Aragón, año 2000

Personal	Total	Hábitat (Nº de habitantes)					
		De 1 a 1.000	De 1.001 a 5.000	De 5.001 a 10.000	De 10.001 a 20.000	De 20.001 a 100.000	Más de 100.000
Personal remunerado	9.829	253	544	163	644	580	7.644
Nº de horas	11.604.550	273.664	749.154	181.954	508.635	761.088	9.130.058
Nº de contratos indefinidos	4.863	70	220	51	292	246	3.984
Personal no remunerado	84.313	18.608	12.223	3.103	7.139	5.694	37.548
Nº de voluntarios	41.610	7.524	6.025	1.135	2.957	3.178	20.792
Nº de colaboradores	42.703	11.084	6.198	1.968	4.182	2.516	16.756
Nº de horas de voluntarios	9.595.751	1.242.244	1.272.201	271.782	707.978	802.794	5.298.752
Nº de horas de colaboradores	3.911.348	781.120	516.275	252.012	445.790	400.945	1.515.205

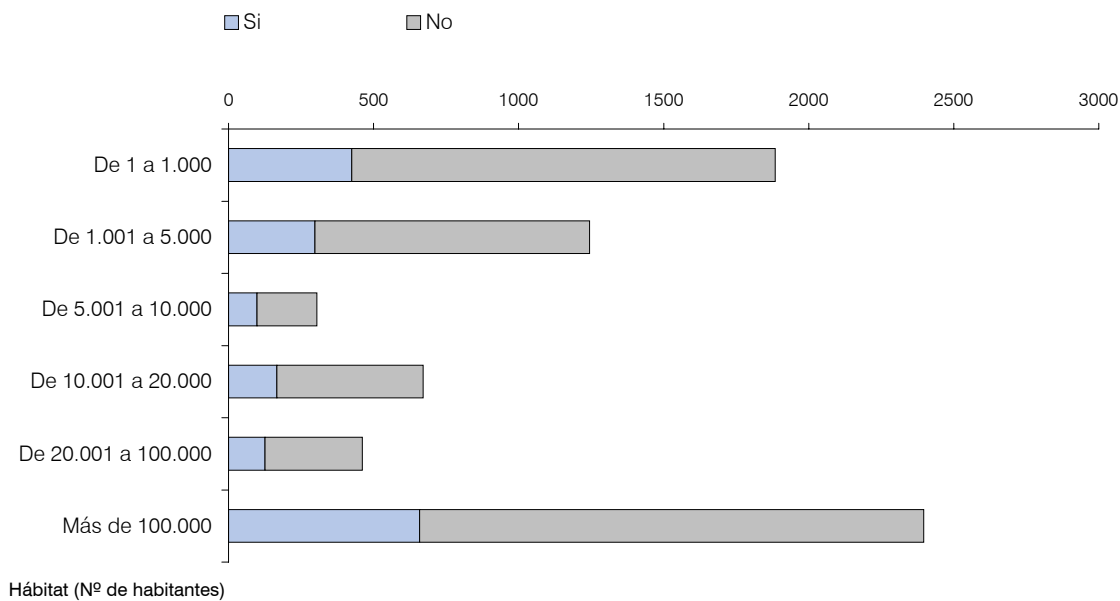
El número de horas es anual



Entidades del sector no lucrativo que han colaborado con la Administración Pública según tamaño de hábitat. Aragón, año 2000

Han colaborado con la Administración Pública:	Total	Hábitat (Nº de habitantes)					
		De 1 a 1.000	De 1.001 a 5.000	De 5.001 a 10.000	De 10.001 a 20.000	De 20.001 a 100.000	Más de 100.000
Si	1.774	425	298	98	167	126	659
No	5.190	1.460	947	207	504	335	1.737
No respuesta	970	115	51	0	72	83	650
Ingresos procedentes de la Administración Pública (€)	106.412.000	5.261.096	4.390.868	1.913.599	8.247.899	5.697.308	80.901.270

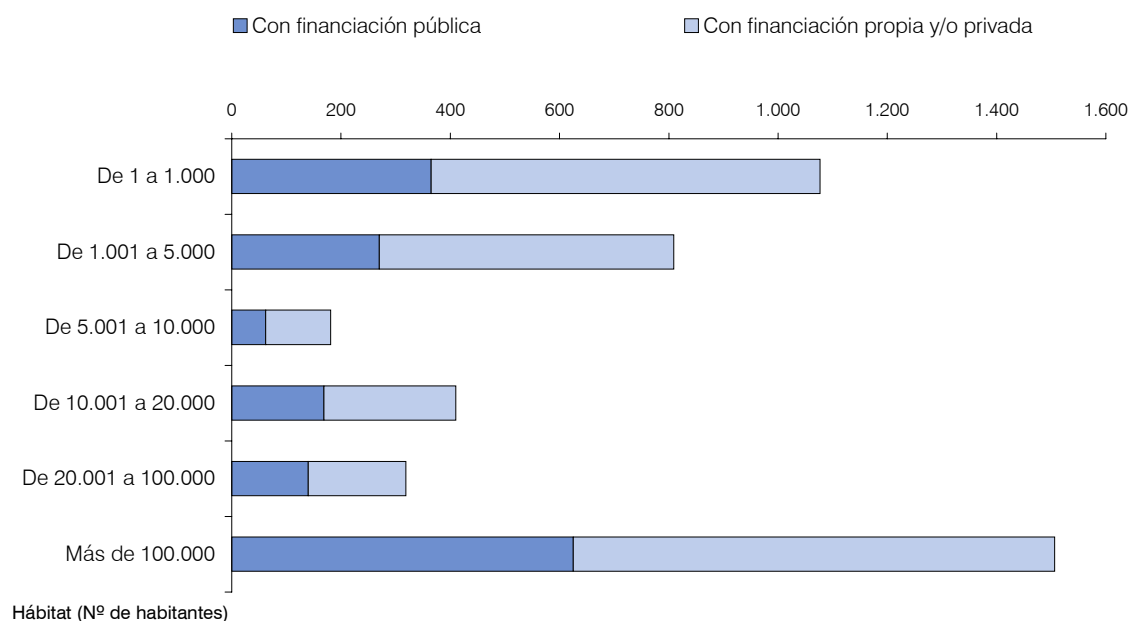
Entidades del sector no lucrativo que han colaborado con la Administración Pública según tamaño de hábitat. Aragón, año 2000



Proyectos desarrollados por las entidades del sector no lucrativo por tipo de financiación según tamaño de hábitat. Aragón, año 2000

Proyectos	Total	Hábitat (Nº de habitantes)					
		De 1 a 1.000	De 1.001 a 5.000	De 5.001 a 10.000	De 10.001 a 20.000	De 20.001 a 100.000	Más de 100.000
Total	4.300	1.077	809	181	410	319	1.506
Nº de proyectos con financiación pública	1.629	365	270	62	169	140	625
Nº de proyectos con financiación propia y/o privada	2.671	712	539	119	241	179	881

Proyectos desarrollados por las entidades del sector no lucrativo por tipo de financiación según tamaño de hábitat. Aragón, año 2000





Entidades del sector no lucrativo con ingresos declarados según tamaño de hábitat. Aragón, año 2000

Entidades*	Total	Hábitat (Nº de habitantes)					
		De 1 a 1.000	De 1.001 a 5.000	De 5.001 a 10.000	De 10.001 a 20.000	De 20.001 a 100.000	Más de 100.000
Entidades con ingresos	6.445	1.792	1.153	303	633	408	2.156
% sobre el total de entidades	81,23	89,60	88,97	99,34	85,20	75,00	70,78

* La diferencia con el número de entidades total es debida a la no respuesta mas las entidades sin ingresos

Entidades del sector no lucrativo por procedencia de ingresos según tamaño de hábitat. Aragón, año 2000

Entidades	Total	Hábitat (Nº de habitantes)					
		De 1 a 1.000	De 1.001 a 5.000	De 5.001 a 10.000	De 10.001 a 20.000	De 20.001 a 100.000	Más de 100.000
Cuotas de miembros	4.976	1.594	924	259	474	310	1.414
Ventas netas de productos y mercancías	1.087	291	171	34	128	80	384
Prestación de servicios	669	101	108	22	79	54	305
Ingresos procedentes de la Administración Pública	3.079	812	533	163	320	212	1.040
Ingresos por filantropía	656	87	109	25	50	81	303
Otros ingresos	2.072	430	337	124	163	130	888

Una entidad puede tener uno o más tipos de ingresos

Volumen de ingresos (€) por procedencia de los mismos según tamaño de hábitat. Aragón, año 2000

Ingresos (€)	Total	Hábitat (Nº de habitantes)					
		De 1 a 1.000	De 1.001 a 5.000	De 5.001 a 10.000	De 10.001 a 20.000	De 20.001 a 100.000	Más de 100.000
Total	443.281.300	13.357.850	17.215.580	6.217.151	17.216.240	19.735.170	369.539.300
Cuotas de miembros	152.829.500	3.555.876	5.503.118	2.442.169	2.717.463	4.466.401	134.144.500
Ventas netas de productos y mercancías	54.840.530	681.787	378.992	110.343	814.981	2.035.015	50.819.410
Prestación de servicios	44.855.130	2.319.587	4.098.803	826.613	2.691.814	5.350.369	29.567.940
Ingresos procedentes de la Administración Pública	106.412.000	5.261.096	4.390.868	1.913.599	8.247.899	5.697.308	80.901.270
Ingresos por filantropía	30.544.920	491.855	502.553	73.026	229.978	675.456	28.572.050
Otros ingresos	53.799.160	1.047.697	2.341.280	851.398	2.514.142	1.510.622	45.534.020

Entidades del sector no lucrativo que declaran gastos y destino de los mismos según tamaño de hábitat. Aragón, año 2000

Entidades *	Total	Hábitat (Nº de habitantes)					
		De 1 a 1.000	De 1.001 a 5.000	De 5.001 a 10.000	De 10.001 a 20.000	De 20.001 a 100.000	Más de 100.000
Remuneración de asalariados	851	82	133	32	69	69	467
Otros gastos	6.401	1.786	1.139	304	613	408	2.151

* La diferencia con el número de entidades total es debida a la no respuesta mas las entidades sin gastos

Volumen de gastos (€) por destino de los mismos según tamaño de hábitat. Aragón, año 2000

Gastos (€)	Total	Hábitat (Nº de habitantes)					
		De 1 a 1.000	De 1.001 a 5.000	De 5.001 a 10.000	De 10.001 a 20.000	De 20.001 a 100.000	Más de 100.000
Remuneración de asalariados	144.532.800	2.320.676	5.053.198	1.936.608	7.596.005	6.756.520	120.869.800
Otros gastos	305.743.576	9.894.078	11.571.550	4.128.000	9.705.004	19.641.230	250.803.776



Locales de las entidades por tipo según tamaño de hábitat. Aragón, año 2000

Locales	Total	Hábitat (Nº de habitantes)					
		De 1 a 1.000	De 1.001 a 5.000	De 5.001 a 10.000	De 10.001 a 20.000	De 20.001 a 100.000	Más de 100.000
En propiedad	1.181	175	288	39	85	100	494
En alquiler	1.061	242	95	54	151	83	435
Cedidos	4.500	1.220	839	148	363	249	1.680

Distribución porcentual del tipo de locales de las entidades según tamaño de hábitat. Aragón, año 2000

