

COMUNICADO

04/07/2014

Encuesta Anual de Estructura Salarial Datos en Aragón.

Periodo de referencia de los datos: Año 2012.

La ganancia media anual por trabajador fue de 22.103,79 euros y la ganancia por hora normal de trabajo fue de 14,19 euros en Aragón.

Los trabajadores con contrato indefinido tuvieron un sueldo medio anual de 23.575,68 euros y los empleados con contrato de duración determinada de 15.287,02 euros.

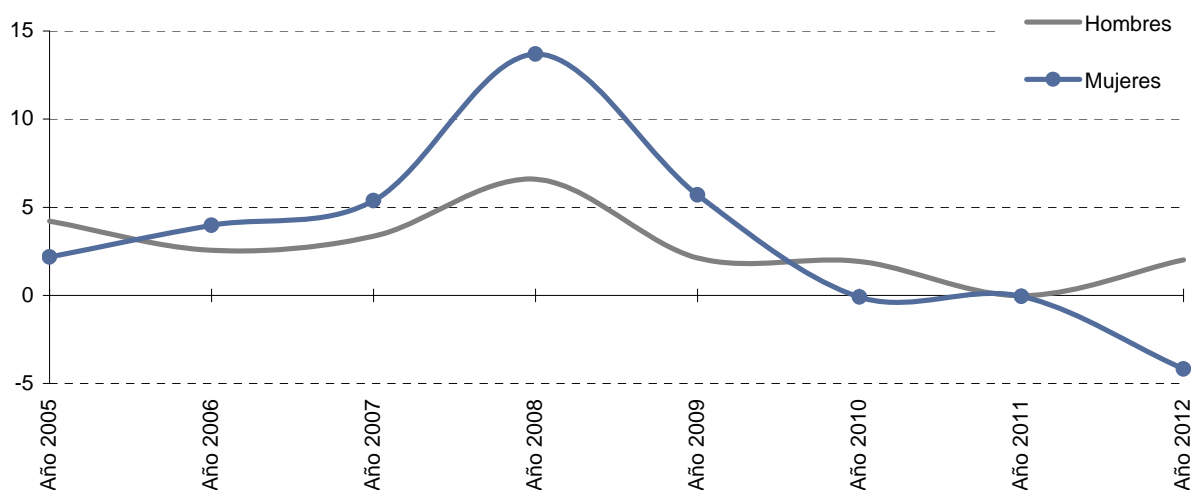
Ganancia media anual por trabajador y ganancia por hora normal de trabajo. Sectores de actividad y sexo. Año 2012.

Unidad: euros.

	Ganancia media anual por trabajador			Ganancia por hora normal de trabajo		
	Total	Hombres	Mujeres	Total	Hombres	Mujeres
Total	22.103,79	25.766,3	18.042,3	14,19	15,8	12,2
Industria	25.174,59	27.005,2	18.708,9	15,35	16,5	11,4
Construcción	23.586,66	24.421,7	..	14,45	14,7	..
Servicios	20.886,48	25.111,7	17.960,7	13,72	15,5	12,3

(..) Dato no disponible, al ser el número de observaciones muestrales inferior a 100

Variación interanual de la ganancia media anual por trabajador (%)



Fuente: Instituto Nacional de Estadística

Para más información:

[IAEST / Trabajo, Salarios y Relaciones Laborales / Salarios / Explotación Encuesta Anual de Estructura Salarial](#)