

COMUNICADO

25/01/2018

## Encuesta de Población Activa (EPA).

### Datos estadísticos. Aragón.

Período de referencia: IV Trimestre 2017

El número de ocupados en Aragón baja un 0,79% en el cuarto trimestre del año, respecto al anterior y se sitúa en 565.700.

El empleo ha crecido en 4.900 personas en los 12 últimos meses. La variación anual es del 0,87%.

El número de parados en Aragón sube este trimestre un 8,47 respecto al trimestre anterior y se sitúa en 72.600.

En los 12 últimos meses el paro ha disminuido en 15.200 personas (-17,32%).

La tasa de paro de Aragón se sitúa en el 11,37%, unos 5 puntos porcentuales menos que la tasa de paro nacional (16,55%). En el último año ha descendido en Aragón 2,16 puntos porcentuales.

El número de hogares en Aragón se sitúa en 536.100, de los que 21.300 hogares tienen a todos sus miembros activos en paro.

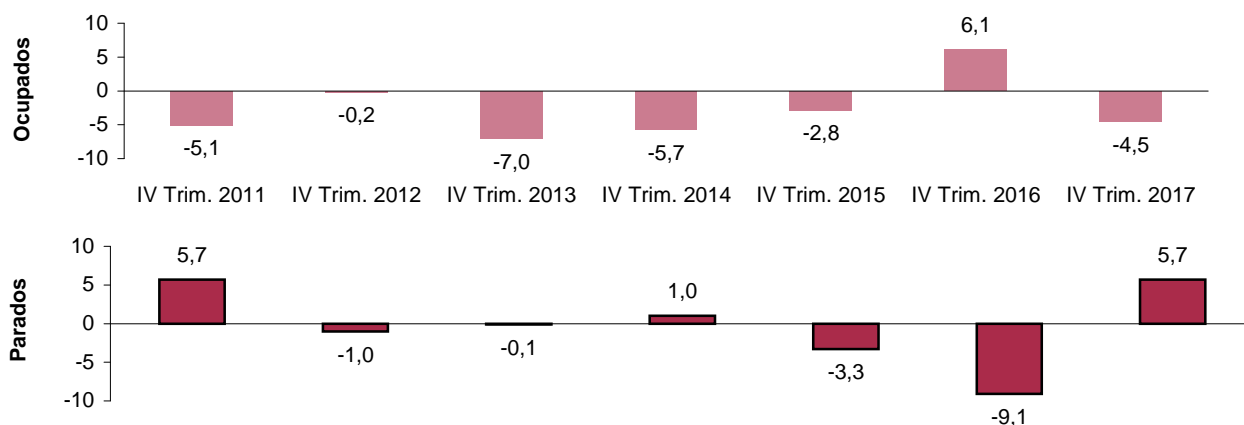
### Población de 16 y más años por relación con la actividad económica. Aragón.

	Trimestre actual (miles)	Variaciones			
		Trimestre anterior		Mismo trimestre año anterior	
		Absoluta (miles)	Relativa (%)	Absoluta (miles)	Relativa (%)
Población de 16 y más años	1.091,9	-1,1	-0,10	-3,6	-0,33
Activos	638,3	1,1	0,18	-10,3	-1,59
Ocupados	565,7	-4,5	-0,79	4,9	0,87
Parados	72,6	5,7	8,47	-15,2	-17,32
Inactivos	453,6	-2,3	-0,50	6,7	1,50
Tasa de actividad*	58,46	0,17	-	-0,74	-
Tasa de paro*	11,37	0,87	-	-2,16	-

\* Variaciones en puntos porcentuales.

### Evolución intertrimestral\* de ocupados y parados. Aragón.

Unidad: miles



\* variación absoluta del cuarto trimestre sobre el tercero del mismo año.

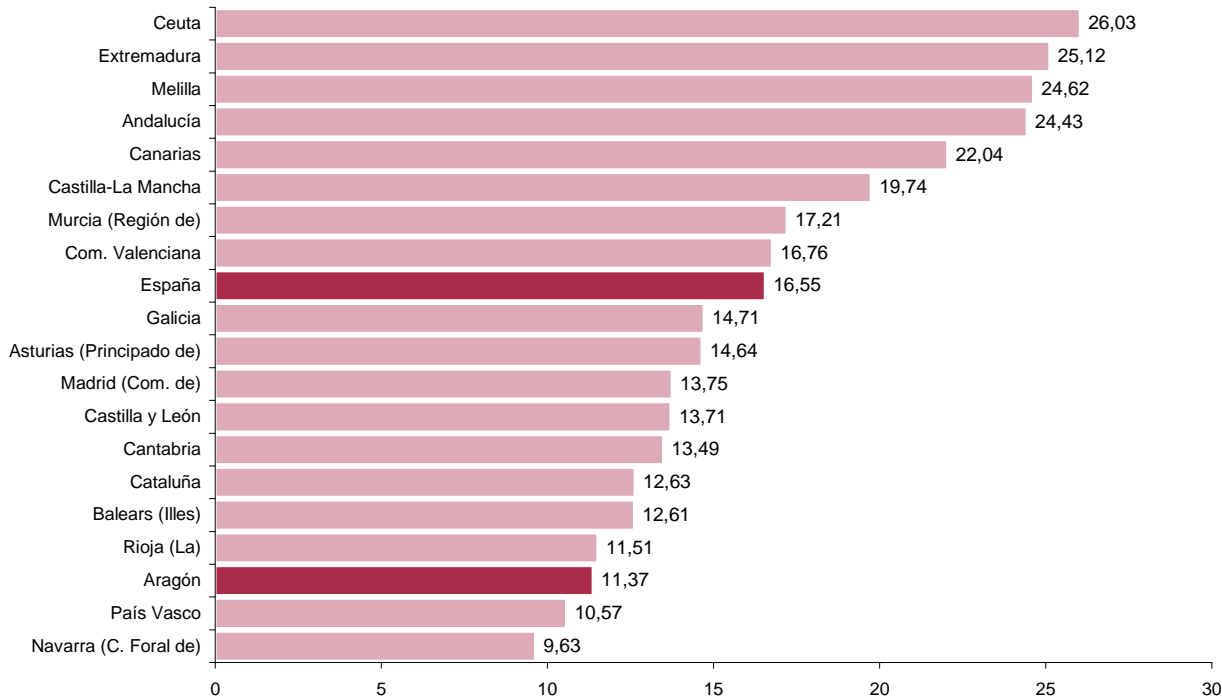
Fuente: Instituto Nacional de Estadística.

## COMUNICADO

## Encuesta de Población Activa. EPA (continuación)

**Tasa de paro por Comunidades Autónomas.**

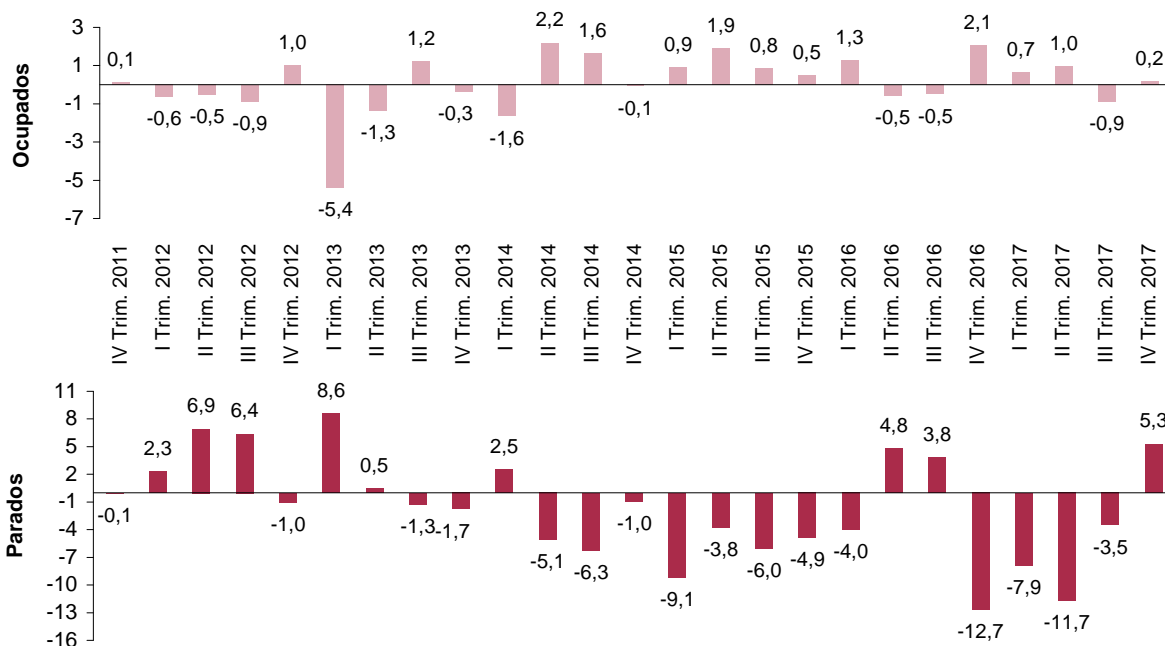
Unidad: porcentaje.



Fuente: Instituto Nacional de Estadística.

**Evolución de las tasas de variación intertrimestral de ocupados y parados. Series desestacionalizadas. Aragón.**

Unidad: porcentaje



Fuente: Instituto Aragonés de Estadística.

**Para más información: IAEST / Trabajo, salarios y relaciones laborales / Encuesta de Población Activa**