

COMUNICADO

26/01/2017

Encuesta de Población Activa (EPA).

Datos estadísticos. Aragón.

Período de referencia: IV Trimestre 2016

El número de ocupados en Aragón aumenta un 1,12% en el cuarto trimestre del año, respecto al anterior y se sitúa en 560.800.

El empleo ha crecido en 12.600 personas en los 12 últimos meses. La variación anual es del 2,29%.

El número de parados en Aragón baja este trimestre un 9,45% y se sitúa en 87.800.

En los 12 últimos meses el paro ha disminuido en 6.000 personas (-6,35%).

La tasa de paro de Aragón se sitúa en el 13,53%, lo que supone 5 puntos porcentuales menos que la tasa de paro nacional (18,63%). En el último año ha descendido en Aragón 1,07 puntos porcentuales.

El número de hogares en Aragón se sitúa en 539.100, de los que 25.600 hogares tienen a todos sus miembros activos en paro.

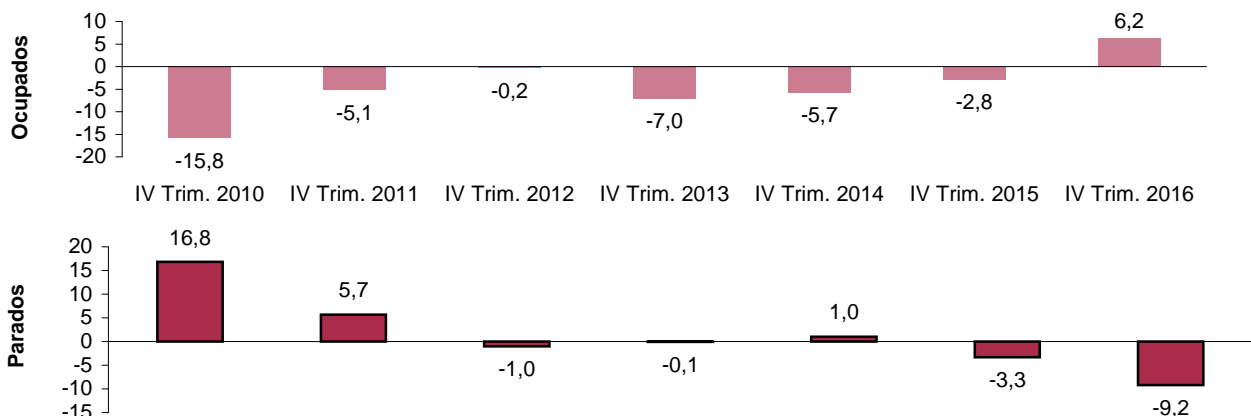
Población de 16 y más años por relación con la actividad económica.

	Trimestre actual (miles)	Variaciones			
		Trimestre anterior		Mismo trimestre año anterior	
		Absoluta (miles)	Relativa (%)	Absoluta (miles)	Relativa (%)
Población de 16 y más años	1.095,6	0,4	0,03	-0,2	-0,02
Activos	648,6	-3,0	-0,46	6,6	1,03
Ocupados	560,8	6,2	1,12	12,6	2,29
Parados	87,8	-9,2	-9,45	-6,0	-6,35
Inactivos	446,9	3,3	0,74	-6,9	-1,52
Tasa de actividad*	59,20	-0,30	-	0,61	-
Tasa de paro*	13,53	-1,35	-	-1,07	-

* Variaciones en puntos porcentuales.

Evolución intertrimestral* de ocupados y parados. Aragón.

Unidad: miles



* variación absoluta del cuarto trimestre sobre el tercero del mismo año.

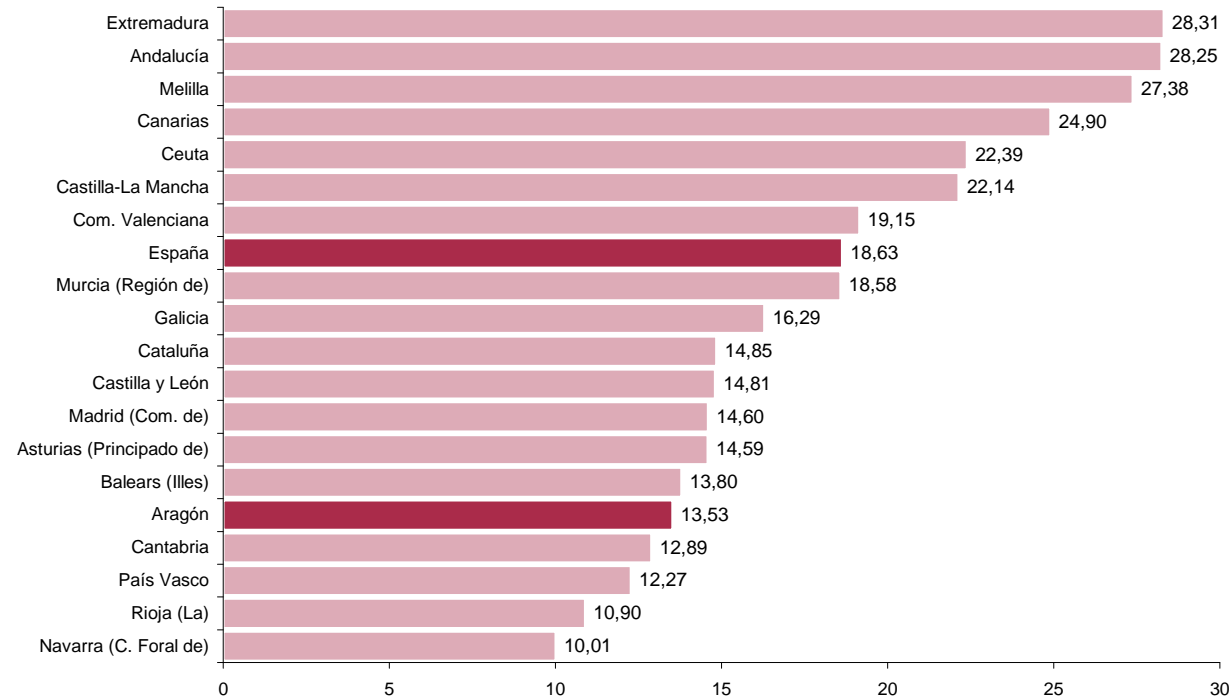
Fuente: Instituto Nacional de Estadística.

COMUNICADO

Encuesta de Población Activa. EPA (continuación)

Tasa de paro por Comunidades Autónomas.

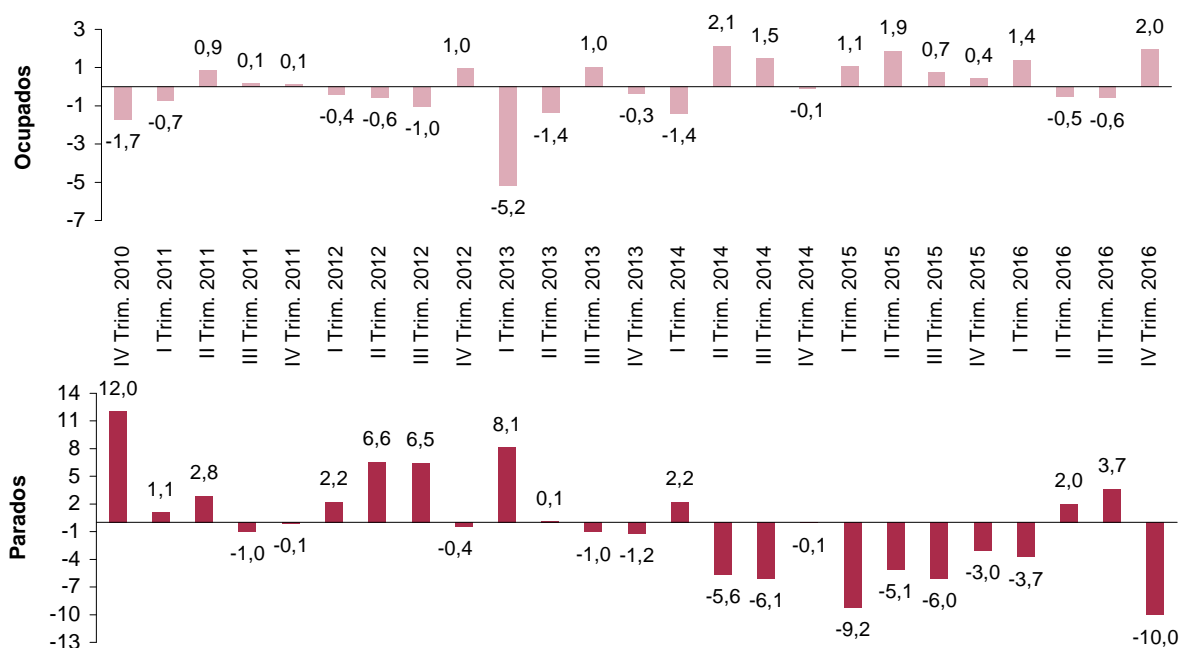
Unidad: porcentaje.



Fuente: Instituto Nacional de Estadística.

Evolución de las tasas de variación intertrimestral de ocupados y parados. Series desestacionalizadas. Aragón.

Unidad: porcentaje



Fuente: Instituto Aragonés de Estadística.

[Para más información: IAEST / Trabajo, salarios y relaciones laborales / Encuesta de Población Activa](#)