

COMUNICADO

28/01/2016

## Encuesta de Población Activa (EPA).

### Datos estadísticos. Aragón.

Período de referencia: IV Trimestre 2015

El número de ocupados en Aragón disminuye un 0,51% en el cuarto trimestre respecto al anterior y se sitúa en 548.300.

El empleo ha crecido en 21.800 personas en los 12 últimos meses. La variación anual es del 4,14%.

El número de parados en Aragón baja este trimestre un 3,41% y se sitúa en 93.700.

En los 12 últimos meses el paro ha disminuido en 27.000 personas (-22,36%).

La tasa de paro de Aragón se sitúa en el 14,60%, lo que supone más de 6 puntos porcentuales menos que la tasa de paro nacional. En el último año ha descendido en Aragón 4,05 puntos porcentuales.

El número de hogares en Aragón se sitúa en 537.300, de los que 28.500 hogares tienen a todos sus miembros activos en paro.

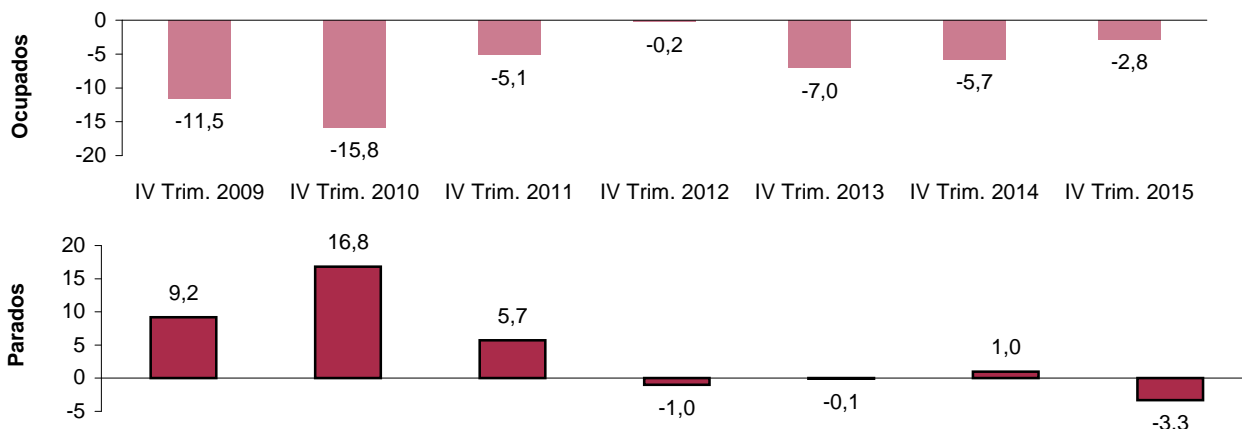
### Población de 16 y más años por relación con la actividad económica.

	Trimestre actual (miles)	Variaciones			
		Trimestre anterior		Mismo trimestre año anterior	
		Absoluta (miles)	Relativa (%)	Absoluta (miles)	Relativa (%)
Población de 16 y más años	1.095,8	-4,5	-0,41	-7,2	-0,65
Activos	642,0	-6,1	-0,94	-5,2	-0,80
Ocupados	548,3	-2,8	-0,51	21,8	4,14
Parados	93,7	-3,3	-3,41	-27,0	-22,36
Inactivos	453,8	1,6	0,35	-2,0	-0,44
Tasa de actividad*	58,59	-0,31	-	-0,09	-
Tasa de paro*	14,60	-0,37	-	-4,05	-

\* Variaciones en puntos porcentuales.

### Evolución intertrimestral\* de ocupados y parados. Aragón.

Unidad: miles



\* variación absoluta del cuarto trimestre sobre el tercero del mismo año.

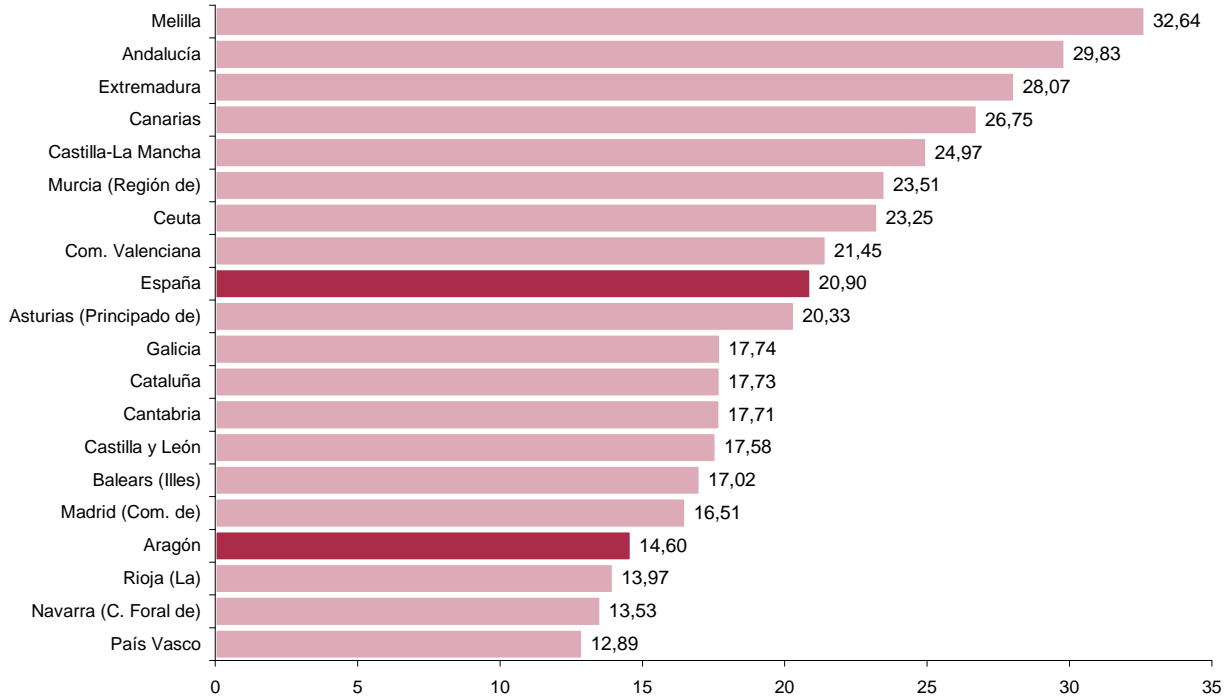
Fuente: Instituto Nacional de Estadística.

COMUNICADO

Encuesta de Población Activa. EPA (continuación)

**Tasa de paro por Comunidades Autónomas.**

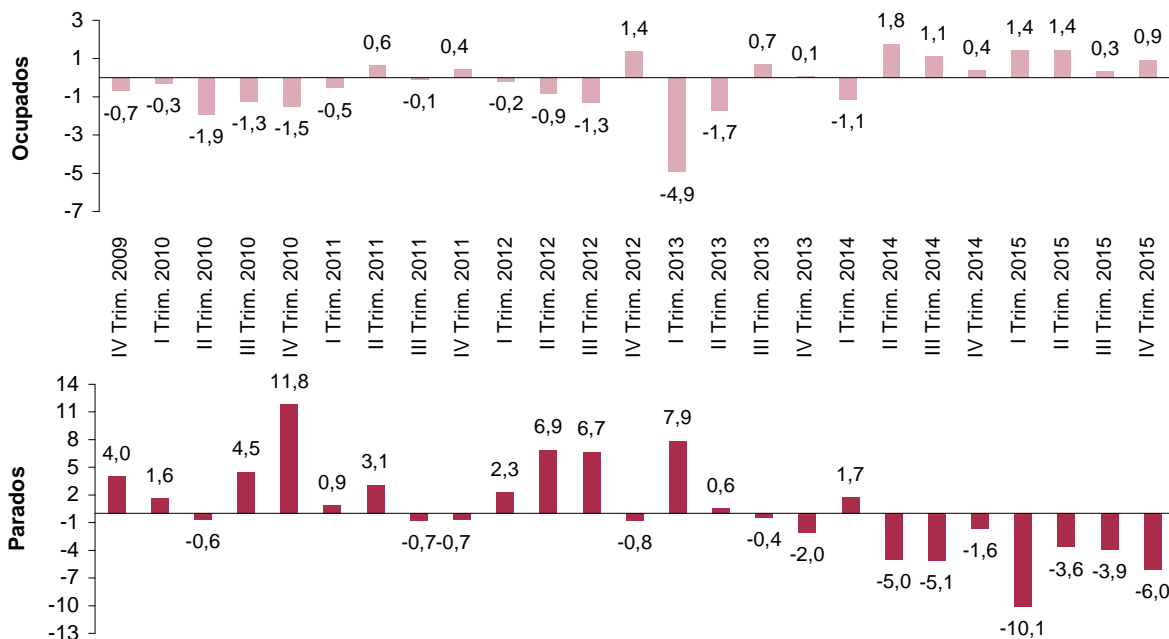
Unidad: porcentaje.



Fuente: Instituto Nacional de Estadística.

**Evolución de las tasas de variación intertrimestral de ocupados y parados. Series desestacionalizadas. Aragón.**

Unidad: porcentaje



Fuente: Instituto Aragonés de Estadística.

**Para más información: IAEST / Trabajo, salarios y relaciones laborales / Encuesta de Población Activa**