

COMUNICADO

25/10/2018

## Encuesta de Población Activa (EPA).

### Datos estadísticos. Aragón.

Período de referencia: III Trimestre 2018

El número de ocupados en Aragón sube un 0,51% en el tercer trimestre del año, respecto al anterior y se sitúa en 580.100.

El empleo ha crecido en 9.800 personas en los 12 últimos meses. La variación anual es del 1,73%.

El número de parados en Aragón baja este trimestre 0,56% respecto al trimestre anterior y se sitúa en 63.600

En los 12 últimos meses el paro ha disminuido en 3.400 personas (-5,03%).

La tasa de paro de Aragón se sitúa en el 9,87% unos 5 puntos porcentuales menos que la tasa de paro nacional (14,55%). En el último año ha descendido en Aragón 0,63 puntos porcentuales.

El número de hogares en Aragón se sitúa en 536.900, de los que 17.200 hogares tienen a todos sus miembros activos en paro.

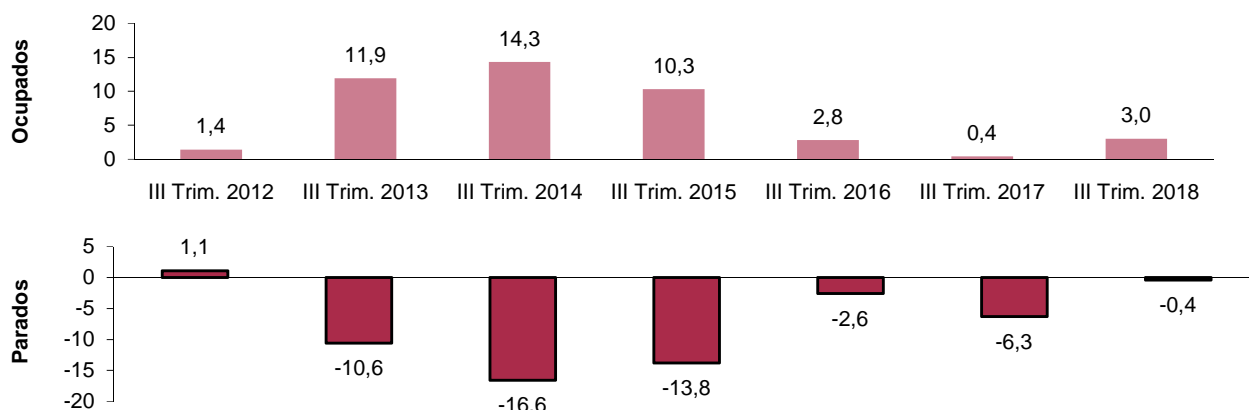
### Población de 16 y más años por relación con la actividad económica. Aragón.

	Trimestre actual (miles)	Variaciones			
		Trimestre anterior		Mismo trimestre año anterior	
		Absoluta (miles)	Relativa (%)	Absoluta (miles)	Relativa (%)
Población de 16 y más años	1.094,7	1,9	0,18	1,7	0,15
Activos	643,6	2,6	0,41	6,5	1,02
Ocupados	580,1	3,0	0,51	9,8	1,73
Parados	63,6	-0,4	-0,56	-3,4	-5,03
Inactivos	451,1	-0,7	-0,15	-4,8	-1,05
Tasa de actividad*	58,79	0,13	-	0,50	-
Tasa de paro*	9,87	-0,10	-	-0,63	-

\* Variaciones en puntos porcentuales.

### Evolución intertrimestral\* de ocupados y parados. Aragón.

Unidad: miles



\* variación absoluta del tercer trimestre sobre el segundo del mismo año.

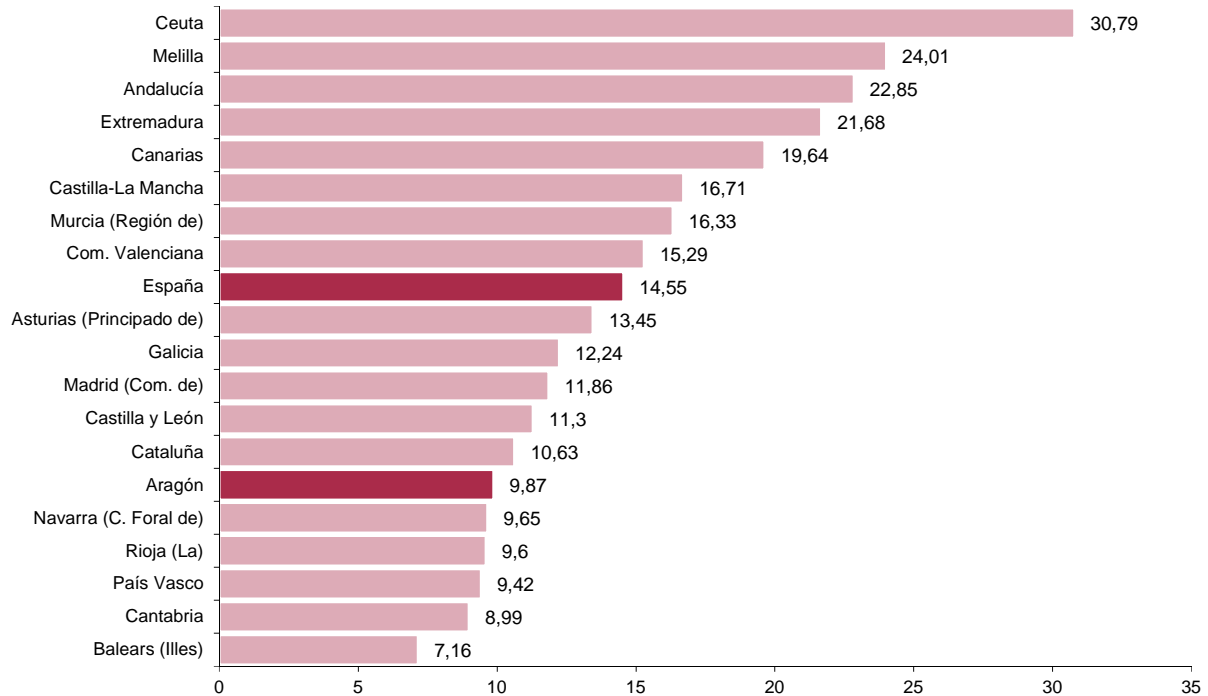
Fuente: Instituto Nacional de Estadística.

COMUNICADO

Encuesta de Población Activa. EPA (continuación)

**Tasa de paro por Comunidades Autónomas.**

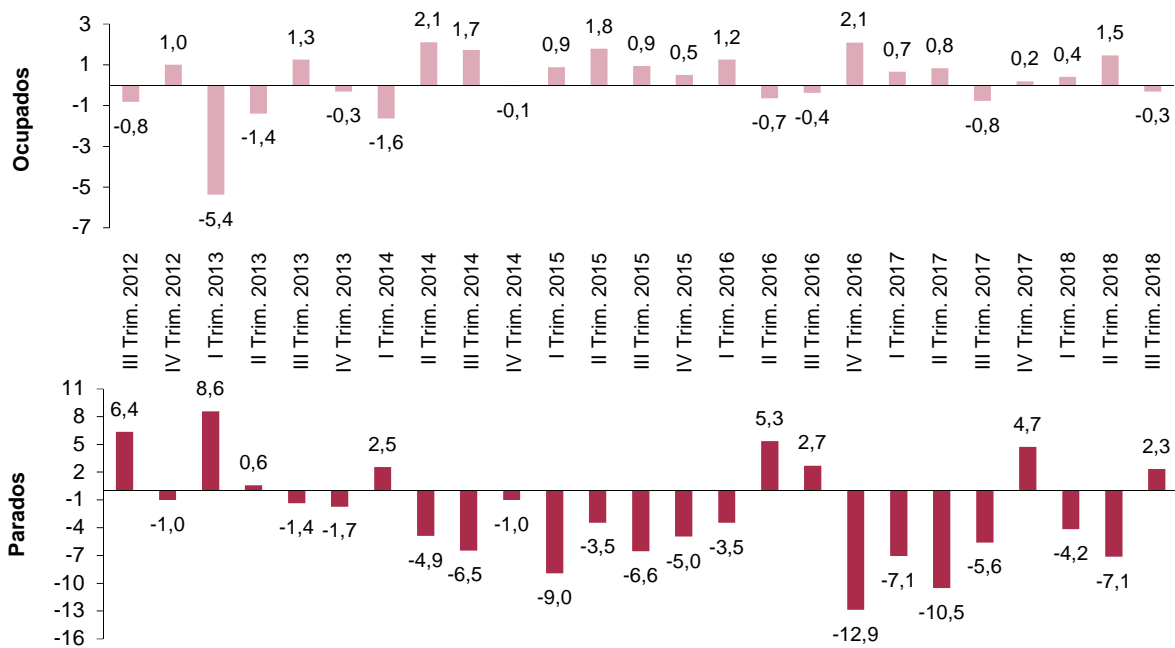
Unidad: porcentaje.



Fuente: Instituto Nacional de Estadística.

**Evolución de las tasas de variación intertrimestral de ocupados y parados. Series desestacionalizadas. Aragón.**

Unidad: porcentaje



Fuente: Instituto Aragonés de Estadística.

**Para más información: IAEST / Trabajo, salarios y relaciones laborales / Encuesta de Población Activa**