

COMUNICADO

22/10/2015

## Encuesta de Población Activa (EPA). Datos estadísticos. Aragón.

Período de referencia: III Trimestre 2015

El número de ocupados en Aragón se incrementa un 1,89% en el tercer trimestre respecto al anterior y se sitúa en 551.100.

El empleo ha crecido en 18.900 personas en los 12 últimos meses. La variación anual es del 3,54%.

El número de parados en Aragón baja este trimestre un 12,39% y se sitúa en 97.000.

En los 12 últimos meses el paro ha disminuido en 22.700 personas (-18,92%).

La tasa de paro de Aragón se sitúa en el 14,97%, lo que supone más de 6 puntos porcentuales menos que la tasa de paro nacional. En el último año ha descendido en Aragón 3,39 puntos porcentuales.

El número de hogares en Aragón se sitúa en 539.100, de los que 29.400 hogares tienen a todos sus miembros activos en paro.

### Población de 16 y más años por relación con la actividad económica.

	Trimestre actual (miles)	Variaciones			
		Trimestre anterior		Mismo trimestre año anterior	
		Absoluta (miles)	Relativa (%)	Absoluta (miles)	Relativa (%)
Población de 16 y más años	1.100,3	-1,2	-0,11	-4,6	-0,42
Activos	648,1	-3,5	-0,54	-3,8	-0,58
Ocupados	551,1	10,2	1,89	18,9	3,54
Parados	97	-13,7	-12,39	-22,7	-18,92
Inactivos	452,2	2,3	0,51	-0,8	-0,18
Tasa de actividad*	58,90	-0,26	-	-0,10	-
Tasa de paro*	14,97	-2,03	-	-3,39	-

\* Variaciones en puntos porcentuales.

### Evolución intertrimestral\* de ocupados y parados. Aragón.

Unidad: miles



\* variación absoluta del tercer trimestre sobre el segundo del mismo año.

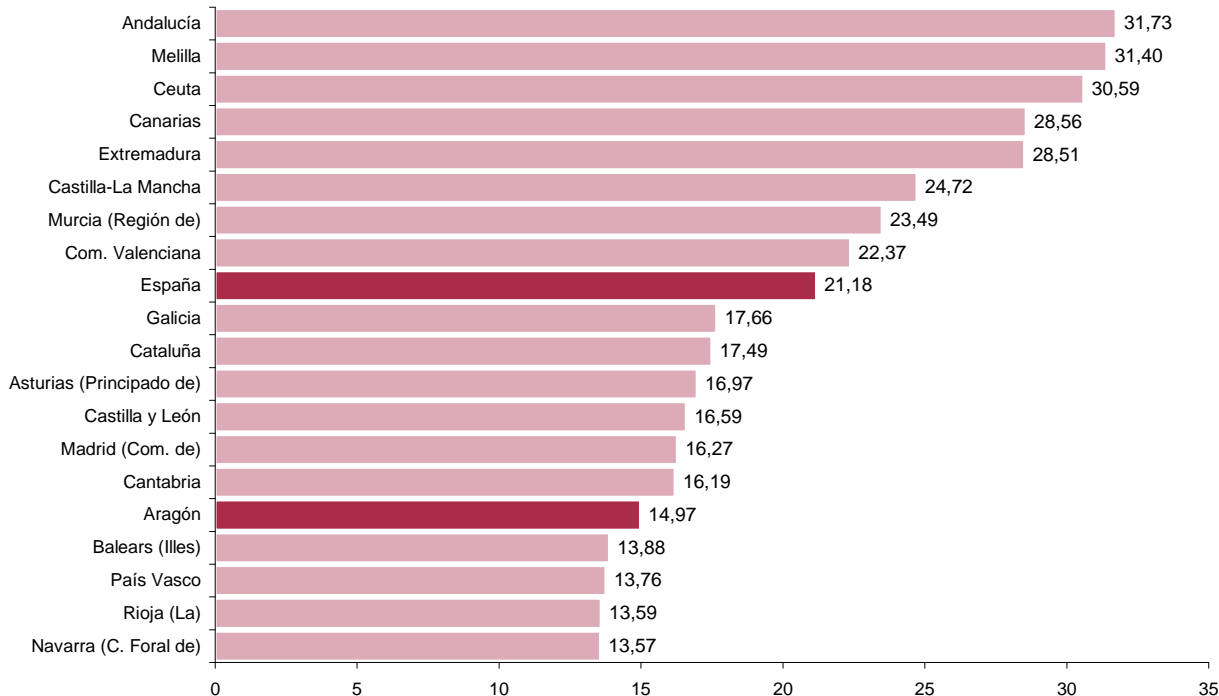
Fuente: Instituto Nacional de Estadística.

COMUNICADO

Encuesta de Población Activa. EPA (continuación)

**Tasa de paro por Comunidades Autónomas.**

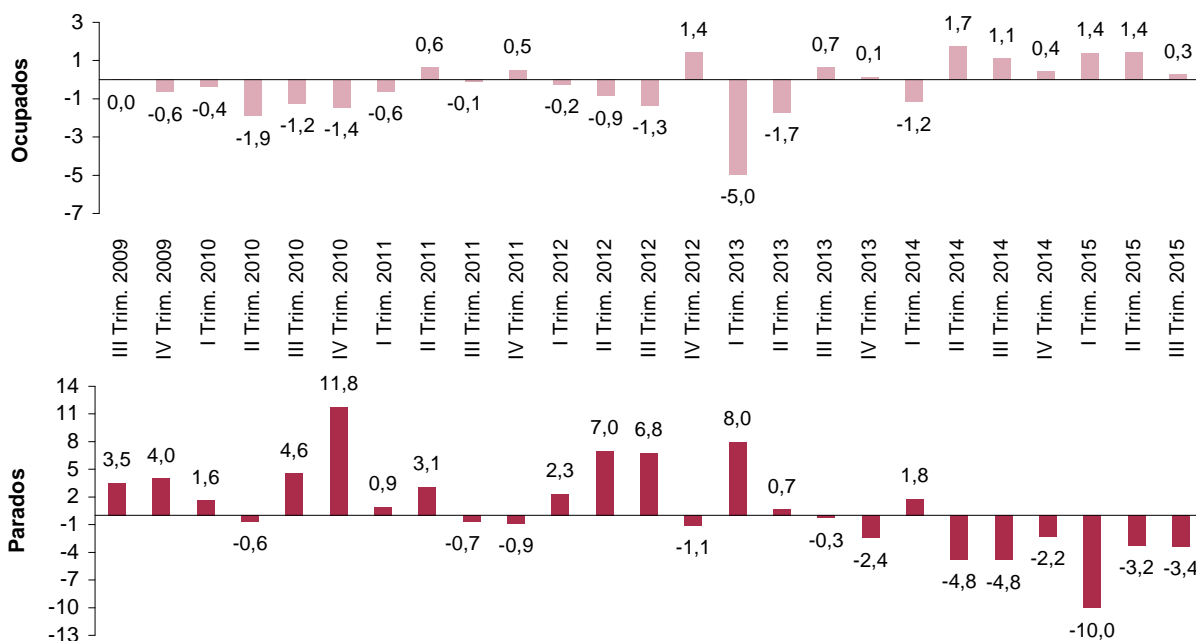
Unidad: porcentaje.



Fuente: Instituto Nacional de Estadística.

**Evolución de las tasas de variación intertrimestral de ocupados y parados. Series desestacionalizadas. Aragón.**

Unidad: porcentaje



Fuente: Instituto Aragonés de Estadística.

**Para más información: IAEST / Trabajo, salarios y relaciones laborales / Encuesta de Población Activa**