

COMUNICADO

27/07/2017

## Encuesta de Población Activa (EPA).

### Datos estadísticos. Aragón.

Período de referencia: II Trimestre 2017

El número de ocupados en Aragón sube un 2,20% en el segundo trimestre del año, respecto al anterior y se sitúa en 569.800.

El empleo ha crecido en 17.900 personas en los 12 últimos meses. La variación anual es del 3,25%.

El número de parados en Aragón baja este trimestre un 14,51% y se sitúa en 73.200. En los 12 últimos meses el paro ha disminuido en 26.200 personas (-26,37%).

La tasa de paro de Aragón se sitúa en el 11,39%, lo que supone casi 6 puntos porcentuales menos que la tasa de paro nacional (17,22%). En el último año ha descendido en Aragón 3,88 puntos porcentuales.

El número de hogares en Aragón se sitúa en 538.000, de los que 20.100 hogares tienen a todos sus miembros activos en paro.

### Aragón.

	Trimestre actual (miles)	Variaciones			
		Trimestre anterior		Mismo trimestre año anterior	
		Absoluta (miles)	Relativa (%)	Absoluta (miles)	Relativa (%)
Población de 16 y más años	1.093,9	-0,8	-0,07	-0,4	-0,04
Activos	643,1	-0,2	-0,03	-8,3	-1,28
Ocupados	569,8	12,2	2,20	17,9	3,25
Parados	73,2	-12,4	-14,51	-26,2	-26,37
Inactivos	450,8	-0,7	-0,16	7,8	1,76
Tasa de actividad*	58,79	0,03	-	-0,73	-
Tasa de paro*	11,39	-1,93	-	-3,88	-

\* Variaciones en puntos porcentuales.

### Evolución intertrimestral\* de ocupados y parados. Aragón.

Unidad: miles



\* variación absoluta del segundo trimestre sobre el primero del mismo año.

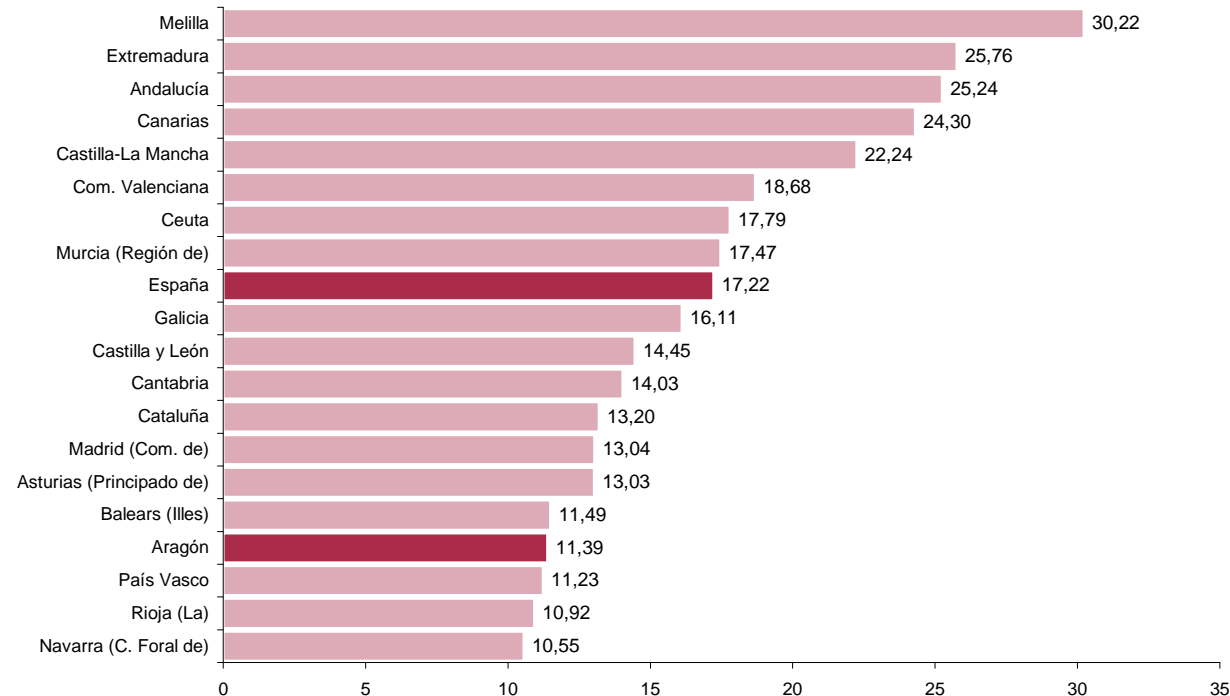
Fuente: Instituto Nacional de Estadística.

## COMUNICADO

## Encuesta de Población Activa. EPA (continuación)

**Tasa de paro por Comunidades Autónomas.**

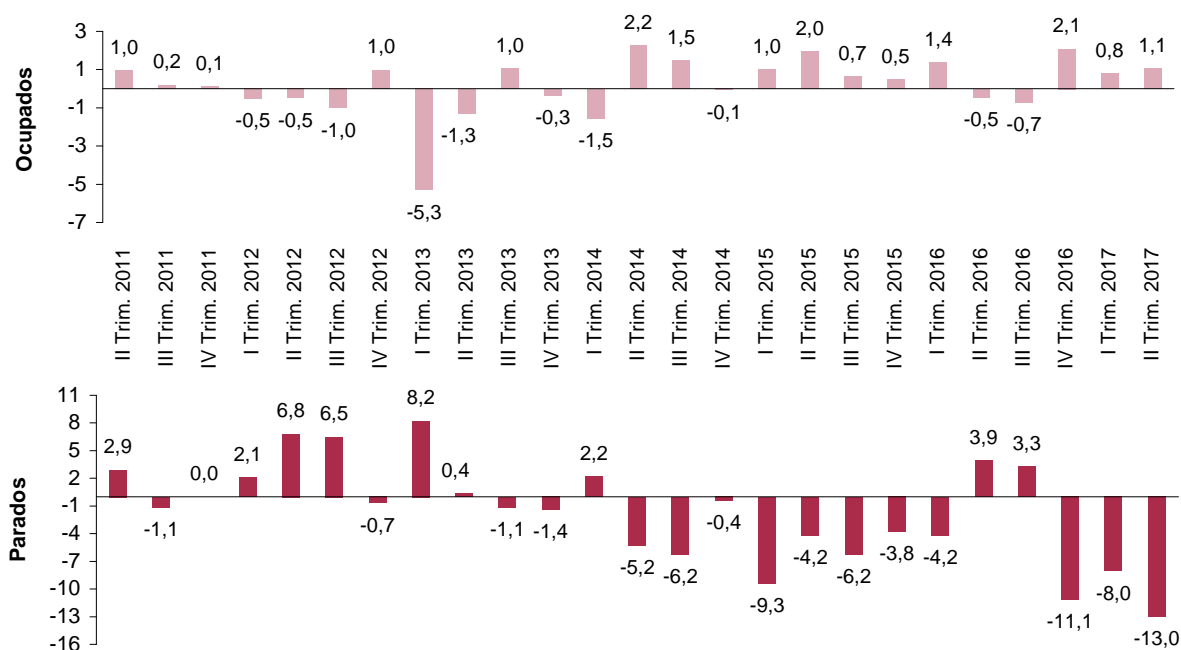
Unidad: porcentaje.



Fuente: Instituto Nacional de Estadística.

**Evolución de las tasas de variación intertrimestral de ocupados y parados. Series desestacionalizadas. Aragón.**

Unidad: porcentaje



Fuente: Instituto Aragonés de Estadística.

**Para más información: IAEST / Trabajo, salarios y relaciones laborales / Encuesta de Población Activa**