

Evolución real

Evolución de magnitudes

Evolución del empleo y el valor añadido bruto (s.f.) por agrupaciones de actividad. Aragón. Años 1993-2000.

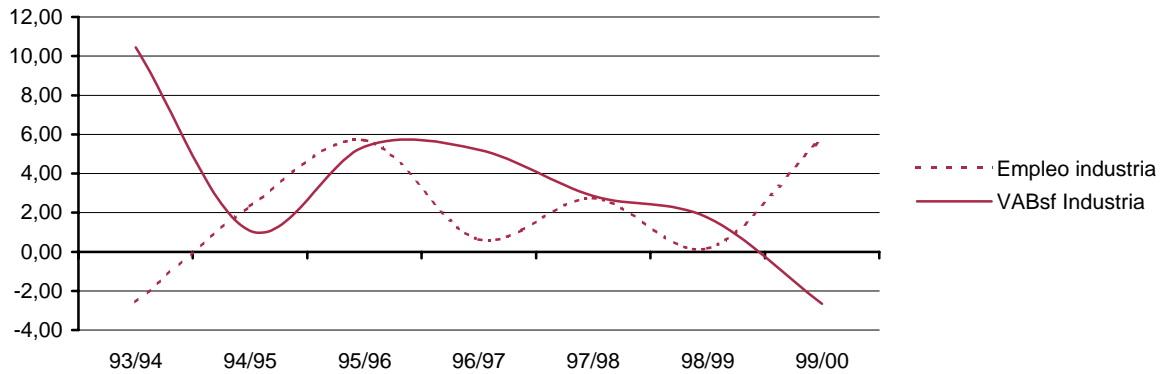
Agrupaciones de actividad	Personas ocupadas (nº)							
	año 1993	año 1994	año 1995	año 1996	año 1997	año 1998	año 1999	año 2000
1. Industrias extractivas y del petróleo	2.226	2.267	2.178	2.167	2.139	1.839	1.878	1.516
2. Alimentación, bebidas y tabaco	11.444	10.142	10.384	11.544	10.407	10.350	10.991	11.063
3. Industria textil, confección, cuero y calzado	8.676	9.053	9.202	9.891	10.896	11.042	7.965	9.521
4. Madera y corcho	2.254	2.204	2.243	2.357	2.717	2.598	2.985	3.062
5. Papel, edición, artes gráficas y reproducción de soportes grabados	4.185	4.884	4.717	4.799	4.353	4.724	4.746	4.796
6. Industria química	3.305	3.498	3.422	3.945	3.595	3.526	3.599	3.754
7. Caucho y materias plásticas	3.058	3.314	3.681	3.473	3.157	3.188	3.055	3.730
8. Productos minerales no metálicos diversos	4.428	4.169	3.729	3.617	3.579	3.767	4.111	4.728
9. Metalurgia y fabricación de productos metálicos	10.209	9.082	10.614	10.054	10.844	11.871	12.348	12.906
10. Maquinaria y equipo mecánico	11.377	9.555	9.869	10.029	9.822	10.304	11.279	12.300
11. Material y equipo eléctrico, electrónicos y óptico	5.991	6.585	6.904	7.473	8.752	9.783	10.262	9.905
12. Material de transporte	13.928	14.269	15.103	15.599	16.324	15.658	15.355	15.854
13. Industrias manufactureras diversas	5.419	5.183	4.197	6.386	5.444	6.125	6.245	7.054
14. Energía y agua	1.901	1.939	1.902	1.833	1.731	1.554	1.678	1.928
Total	88.402	86.144	88.146	93.167	93.758	96.329	96.496	102.117

Agrupaciones de actividad	Valor Añadido Bruto a salida de fábrica (miles de Euros constantes del año 1993)							
	año 1993	año 1994	año 1995	año 1996	año 1997	año 1998	año 1999	año 2000
1. Industrias extractivas y del petróleo	113.444	104.761	119.700	94.604	94.419	83.330	74.931	72.981
2. Alimentación, bebidas y tabaco	208.153	213.877	190.868	264.772	276.177	256.299	259.812	218.048
3. Industria textil, confección, cuero y calzado	103.099	122.353	129.288	125.586	136.440	138.287	110.217	142.788
4. Madera y corcho	37.710	38.202	40.151	51.440	63.352	57.494	57.888	64.308
5. Papel, edición, artes gráficas y reproducción de soportes grabados	157.216	190.497	179.714	203.783	193.426	228.055	255.405	273.055
6. Industria química	96.789	126.684	110.950	169.837	140.213	151.213	162.261	140.350
7. Caucho y materias plásticas	79.400	97.556	126.449	104.887	97.427	103.113	94.776	99.320
8. Productos minerales no metálicos diversos	130.004	133.132	127.495	127.049	126.222	141.576	171.292	180.606
9. Metalurgia y fabricación de productos metálicos	237.986	226.070	260.982	270.057	283.860	335.198	356.383	360.382
10. Maquinaria y equipo mecánico	306.605	284.766	259.548	269.812	311.967	312.511	358.170	369.904
11. Material y equipo eléctrico, electrónicos y óptico	176.184	215.628	215.834	221.206	253.843	313.206	339.069	303.700
12. Material de transporte	654.287	832.535	862.591	827.431	939.060	894.583	725.363	546.423
13. Industrias manufactureras diversas	105.725	102.885	76.733	121.502	111.355	145.525	166.655	191.966
14. Energía y agua	372.572	380.485	401.942	416.888	411.491	376.899	466.815	539.805
Total	2.779.173	3.069.432	3.102.245	3.268.853	3.439.250	3.537.289	3.599.037	3.503.636

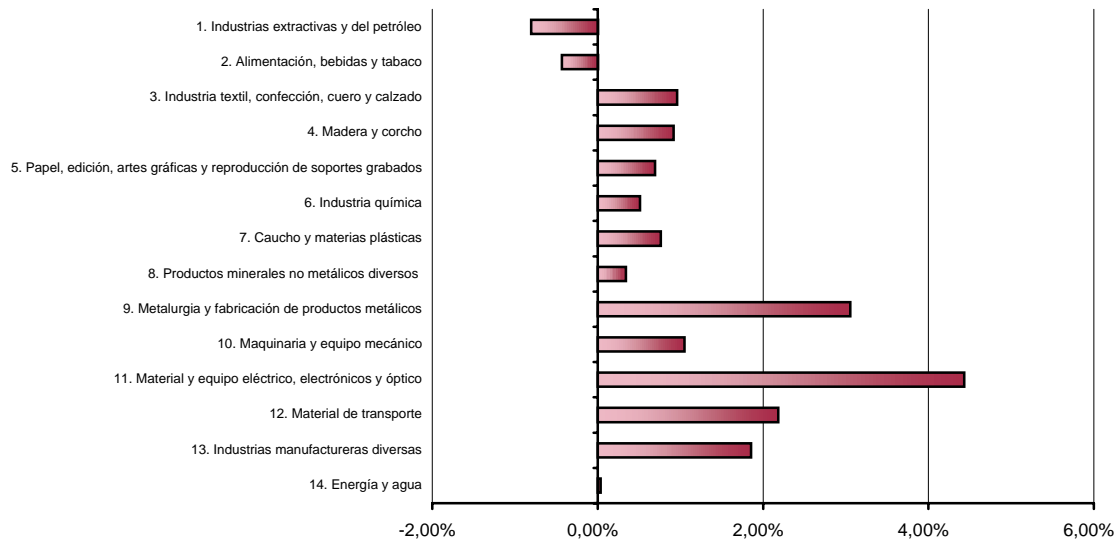
Evolución de magnitudes

Gráficos de evolución de magnitudes y aportación al crecimiento de las agrupaciones. Aragón. Años 1993-2000

Evolución del empleo y del VABsf industrial en Aragón. Años 1993-2000. (Euros constantes del 93). Tasa de variación anual (%)



Aportación de las agrupaciones al crecimiento del empleo industrial entre los años 1993-2000. Aragón.



Aportación de las agrupaciones al crecimiento del VABsf industrial entre los años 1993-2000. Aragón.

