

# Boletín estadístico del personal al servicio de la Comunidad Autónoma de Aragón.

Explotación de la base de datos Sirhga

Diciembre 2016

# Boletín estadístico del personal al servicio de la Comunidad Autónoma de Aragón.

## Explotación de la base de datos Sirhga

### 1 Evolución de efectivos

- 1.1. Nº de empleados según unidad organizativa y sexo.
- 1.2. Nº de empleados según territorio y sexo.
- 1.3. Tasa de variación interanual según territorio y sexo. (%)

### 2 Datos sociodemográficos

- 2.1. Nº de empleados según sexo y provincia.
- 2.2. Nº de empleados según grupo de edad y sexo.
- 2.3. Edad media de los empleados según sexo y provincia.

### 3 Datos según relación con la Administración

- 3.1. Nº de empleados según adscripción departamental y sexo.
- 3.2. Nº de empleados según colectivo y sexo.
- 3.3. Nº de empleados según tipo de personal y sexo.
- 3.4. Nº de empleados según condición de fijo o temporal y sexo.
- 3.5. Nº de empleados según nivel formativo (Grupo) y sexo.
- 3.6. Nº de empleados según antigüedad (en trienios) y sexo.
- 3.7. Personal laboral según tipo de contrato y sexo.
- 3.8. Nº de empleados según tipo de jornada y sexo.
- 3.9. Nº de empleados según grado de ocupación y sexo.
- 3.10. Nº de empleados según tipo de destino, colectivo y sexo.
- 3.11. Nº de empleados según tipo de destino, colectivo y vinculación temporal.
- 3.12. Nº de empleados según grupo de cotización a la Seguridad Social o mutualidad y sexo.
- 3.13. Nº de empleados según tramo salarial anual y sexo.

### 4 Datos administrativos y salariales, según Departamentos.

- 4.1. Presidencia del Gobierno
  - 4.1.1 - Nº de empleados según unidad organizativa y sexo.
  - 4.1.2 - Nº de empleados según tramo salarial anual y sexo.
- 4.2. Dpto. Presidencia
  - 4.2.1 - Nº de empleados según unidad organizativa y sexo.
  - 4.2.2 - Nº de empleados según tramo salarial anual y sexo.
- 4.3. Dpto. Hacienda y Administración Pública
  - 4.3.1 - Nº de empleados según unidad organizativa y sexo.
  - 4.3.2 - Nº de empleados según tramo salarial anual y sexo.

## **4 Datos administrativos y salariales, según Departamentos. (Continuación)**

### 4.4. Dpto. Economía, Industria y Empleo

4.4.1 - Nº de empleados según unidad organizativa y sexo.

4.4.2 - Nº de empleados según tramo salarial anual y sexo.

### 4.5. Dpto. Vertebración del Territorio, Movilidad y Vivienda

4.5.1 - Nº de empleados según unidad organizativa y sexo.

4.5.2 - Nº de empleados según tramo salarial anual y sexo.

### 4.6. Dpto. Ciudadanía y Derechos Sociales

4.6.1 - Nº de empleados según unidad organizativa y sexo.

4.6.2 - Nº de empleados según tramo salarial anual y sexo.

### 4.7. Dpto. Desarrollo Rural y Sostenibilidad

4.7.1 - Nº de empleados según unidad organizativa y sexo.

4.7.2 - Nº de empleados según tramo salarial anual y sexo.

### 4.8. Dpto. Innovación, Investigación y Universidad

4.8.1 - Nº de empleados según unidad organizativa y sexo.

4.8.2 - Nº de empleados según tramo salarial anual y sexo.

### 4.9. Dpto. Educación, Cultura y Deporte

4.9.1 - Nº de empleados según unidad organizativa y sexo.

4.9.2 - Nº de empleados según tramo salarial anual y sexo.

### 4.10. Dpto. Sanidad

4.10.1 - Nº de empleados según unidad organizativa y sexo.

4.10.2 - Nº de empleados según tramo salarial anual y sexo.

## **Notas metodológicas**

Este boletín es el resultado de la explotación de los datos contenidos en el programa SIRHGA (Sistema Integrado de Recursos Humanos del Gobierno de Aragón) a fecha 31 de diciembre de 2016.

### **Ámbito de medición**

Se realiza la extracción de los registros del personal que a dicha fecha se encuentran en situación "Activa" o "Prestación de Servicios" o "Comisión de Servicios Interadministrativa", excluyéndose el personal que se encuentra cedido en comisión de servicios interadministrativa en otra administración pública, recogiendo todas las variables que se han considerado de interés estadístico.

Se debe tener en cuenta que el sistema SIRHGA está limitado en cuanto a que no todos los organismos y áreas de la Administración Autonómica lo usan para el control de su personal. En lo referente a las Entidades de Derecho Público que gestionan de manera independiente los recursos humanos con los que cuentan, se ha recogido de manera complementaria de forma que pudiera incorporarse a este boletín. En este boletín se ha utilizado la estructura departamental vigente tras la aprobación publicada mediante Decreto de 5 de julio de 2015 de la presidencia del Gobierno de Aragón.

Se excluyen, aún estando registrados en el sistema, los Secretarios de Paz y personal externo del Departamento de Presidencia y Justicia.

La explotación de datos a nivel departamento, se realiza contemplando la inclusión de los Organismos Autónomos y Entidades de Derecho Público correspondientes a su circunscripción. (Bloque 4)

### **Tareas estadísticas realizadas**

- Extracción de SIRHGA, de la información a fecha de referencia.
- Recogida de información complementaria procedente de las Entidades de Derecho Público
- Depuración, homogeneización y codificación.
- Tabulación mediante agregación de datos según los correspondientes cruces de variables.

# Boletín estadístico del personal al servicio de la Comunidad Autónoma de Aragón.

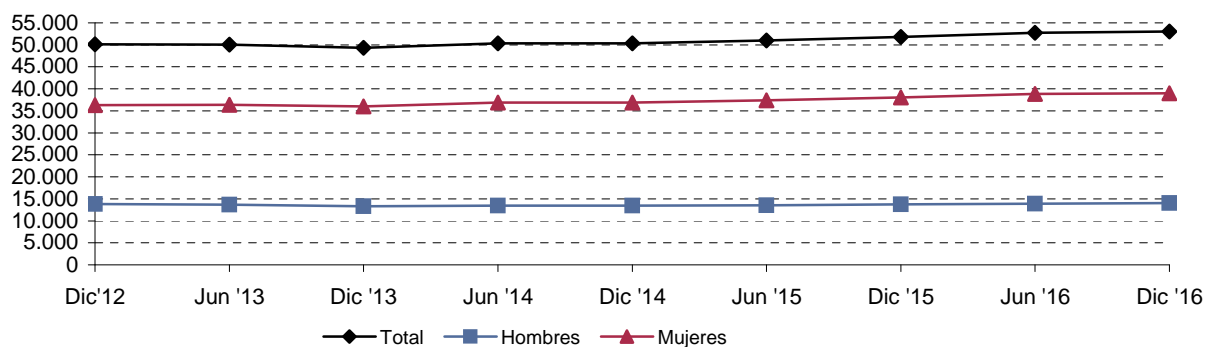
Explotación de la base de datos Sirhga

Diciembre 2016

## 1 Evolución de efectivos

### 1.1. Nº de empleados según unidad organizativa y sexo.

	Jun '16			Dic '16		
	Total	Hombres	Mujeres	Total	Hombres	Mujeres
PRESIDENCIA DEL GOBIERNO	32	13	19	33	14	19
DPTO. PRESIDENCIA	1.709	494	1.215	1.708	482	1.226
DPTO.HACIENDA Y ADMINISTRACIÓN PÚBLICA	701	244	457	701	246	455
DPTO.ECONOMÍA, INDUSTRIA Y EMPLEO	360	151	209	356	148	208
DPTO. VERT. TERRITORIO, MOVILIDAD Y VIVIENDA	859	570	289	873	574	299
DPTO. CIUDADANÍA Y DERECHOS SOCIALES	132	40	92	133	42	91
DPTO. DESARROLLO RURAL Y SOSTENIBILIDAD	1.763	1.017	746	1.755	1.012	743
DPTO. INNOVACIÓN, INVESTIGACIÓN Y UNIVERSIDAD	88	32	56	84	32	52
DPTO. EDUCACIÓN, CULTURA Y DEPORTE	18.269	5.270	12.999	18.615	5.414	13.201
DPTO. SANIDAD	743	222	521	737	223	514
Organismos Autónomos						
Instituto Aragonés de Empleo	480	142	338	488	148	340
Instituto Aragonés de la Juventud	97	28	69	100	30	70
Instituto Aragonés de la Mujer	21	3	18	21	3	18
Instituto Aragonés de Servicios Sociales	2.774	479	2.295	2.779	491	2.288
Servicio Aragonés de Salud	23.829	4.774	19.055	23.759	4.772	18.987
Entidades de Derecho Público						
Agencia Calidad Prospectiva Universitaria Aragón	6	2	4	6	2	4
Aragonesa de Servicios Telemáticos	82	46	36	71	40	31
Banco de Sangre y Tejidos de Aragón	68	11	57	71	11	60
Centro de Investigación y Tecnología Agroalimentaria	239	120	119	237	120	117
Corporación Aragonesa de Radio y Televisión	40	19	21	40	19	21
Instituto Aragonés de Ciencias de la Salud	113	32	81	112	34	78
Instituto Aragonés de Fomento	36	18	18	36	18	18
Instituto Aragonés de Gestión Ambiental	63	27	36	62	27	35
Instituto Aragonés del Agua	44	15	29	44	16	28
Instituto Tecnológico de Aragón	182	115	67	182	115	67
<b>Total</b>	<b>52.730</b>	<b>13.884</b>	<b>38.846</b>	<b>53.003</b>	<b>14.033</b>	<b>38.970</b>



Fuente: Dirección General de la Función Pública y Calidad de los Servicios

Elaboración: IAEST

# Boletín estadístico del personal al servicio de la Comunidad Autónoma de Aragón.

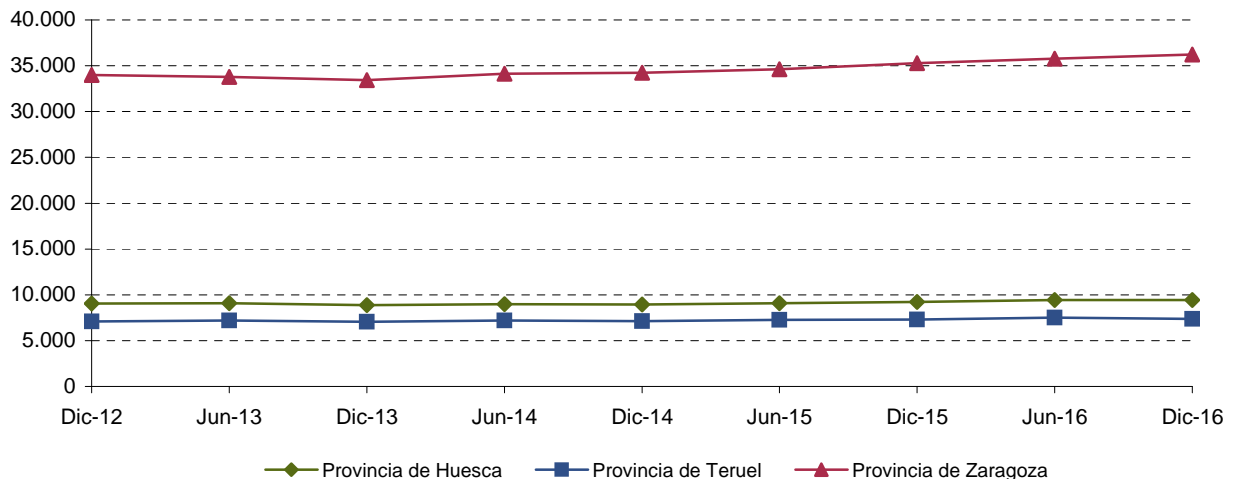
Explotación de la base de datos Sirhga

Diciembre 2016

## 1 Evolución de efectivos

### 1.2. Nº de empleados según territorio y sexo.

	Jun '16			Dic '16		
	Total	Hombres	Mujeres	Total	Hombres	Mujeres
Provincia de Huesca	9.449	2.617	6.832	9.415	2.657	6.758
Provincia de Teruel	7.503	2.221	5.282	7.370	2.167	5.203
Provincia de Zaragoza	35.778	9.046	26.732	36.218	9.209	27.009
<b>Total</b>	<b>52.730</b>	<b>13.884</b>	<b>38.846</b>	<b>53.003</b>	<b>14.033</b>	<b>38.970</b>



### 1.3. Tasa de variación interanual según territorio y sexo. (%)

	Jun '16			Dic '16		
	Total	Hombres	Mujeres	Total	Hombres	Mujeres
Provincia de Huesca	4,1	0,3	5,6	2,2	1,9	2,3
Provincia de Teruel	3,1	1,9	3,6	0,8	-2,2	2,1
Provincia de Zaragoza	3,3	3,1	3,4	2,6	3,0	2,5
<b>Total</b>	<b>3,4</b>	<b>2,4</b>	<b>3,8</b>	<b>2,3</b>	<b>1,9</b>	<b>2,4</b>

Fuente: Dirección General de la Función Pública y Calidad de los Servicios

Elaboración: IAEST

# Boletín estadístico del personal al servicio de la Comunidad Autónoma de Aragón.

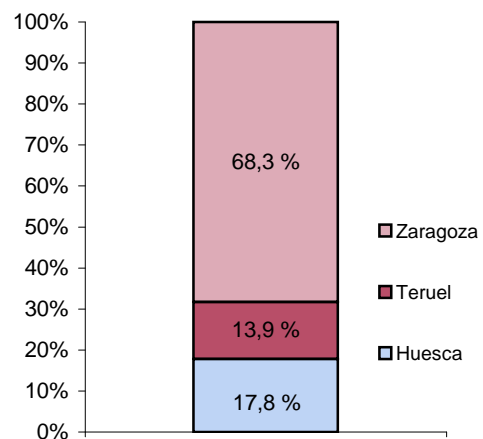
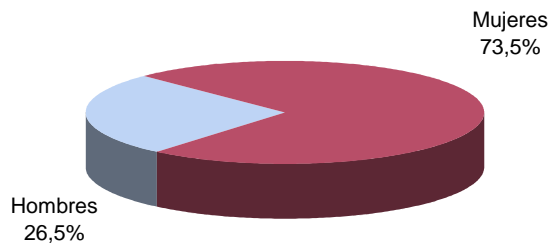
Explotación de la base de datos Sirhga

Diciembre 2016

## 2 Datos sociodemográficos

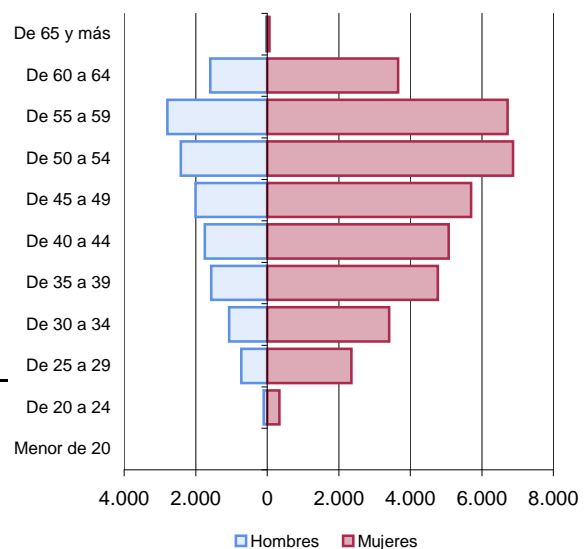
### 2.1. Nº de empleados según sexo y provincia.

	Huesca	Teruel	Zaragoza	Aragón
Hombres	2.657	2.167	9.209	14.033
Mujeres	6.758	5.203	27.009	38.970
<b>Total</b>	<b>9.415</b>	<b>7.370</b>	<b>36.218</b>	<b>53.003</b>



### 2.2. Nº de empleados según grupo de edad y sexo.

	Total	Hombres	Mujeres
Menor de 20	1	0	1
De 20 a 24	437	96	341
De 25 a 29	3.078	726	2.352
De 30 a 34	4.473	1.061	3.412
De 35 a 39	6.335	1.562	4.773
De 40 a 44	6.827	1.749	5.078
De 45 a 49	7.704	2.005	5.699
De 50 a 54	9.285	2.415	6.870
De 55 a 59	9.517	2.794	6.723
De 60 a 64	5.259	1.597	3.662
De 65 y más	87	28	59
<b>Total</b>	<b>53.003</b>	<b>14.033</b>	<b>38.970</b>



Fuente: Dirección General de la Función Pública y Calidad de los Servicios

Elaboración: IAEST

# Boletín estadístico del personal al servicio de la Comunidad Autónoma de Aragón.

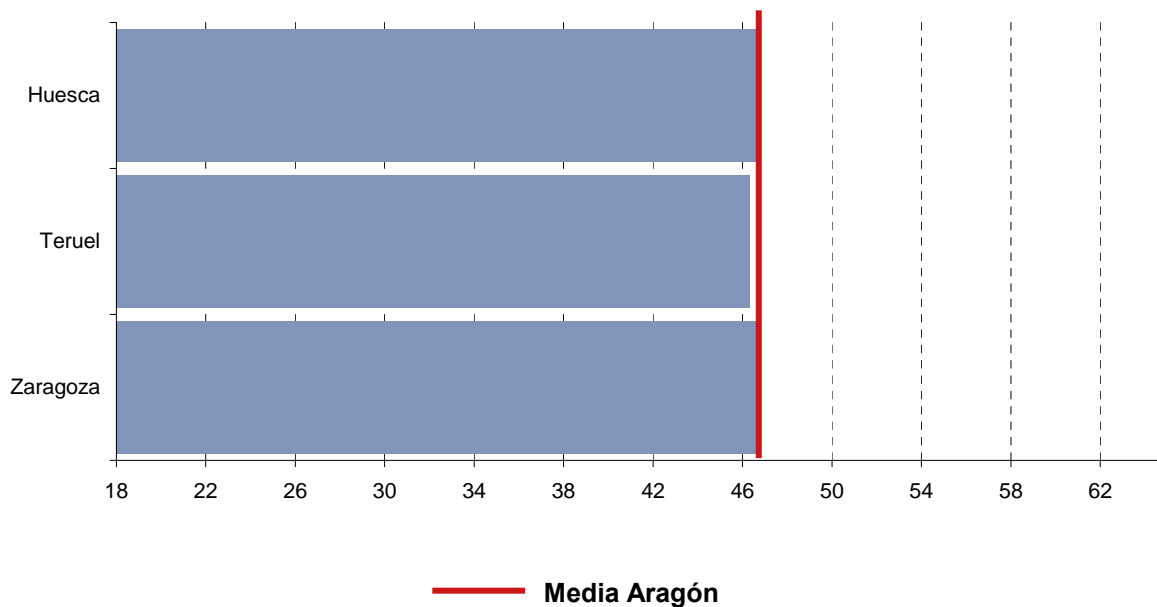
Explotación de la base de datos Sirhga

Diciembre 2016

## 2 Datos sociodemográficos

### 2.3. Edad media de los empleados según sexo y provincia.

	Huesca	Teruel	Zaragoza	Aragón
Hombres	47,6	47,4	47,5	47,5
Mujeres	46,5	45,9	46,5	46,4
<b>Edad media total</b>	<b>46,8</b>	<b>46,3</b>	<b>46,7</b>	<b>46,7</b>



Fuente: Dirección General de la Función Pública y Calidad de los Servicios

Elaboración: IAEST



# Boletín estadístico del personal al servicio de la Comunidad Autónoma de Aragón.

Explotación de la base de datos Sirhga

Diciembre 2016

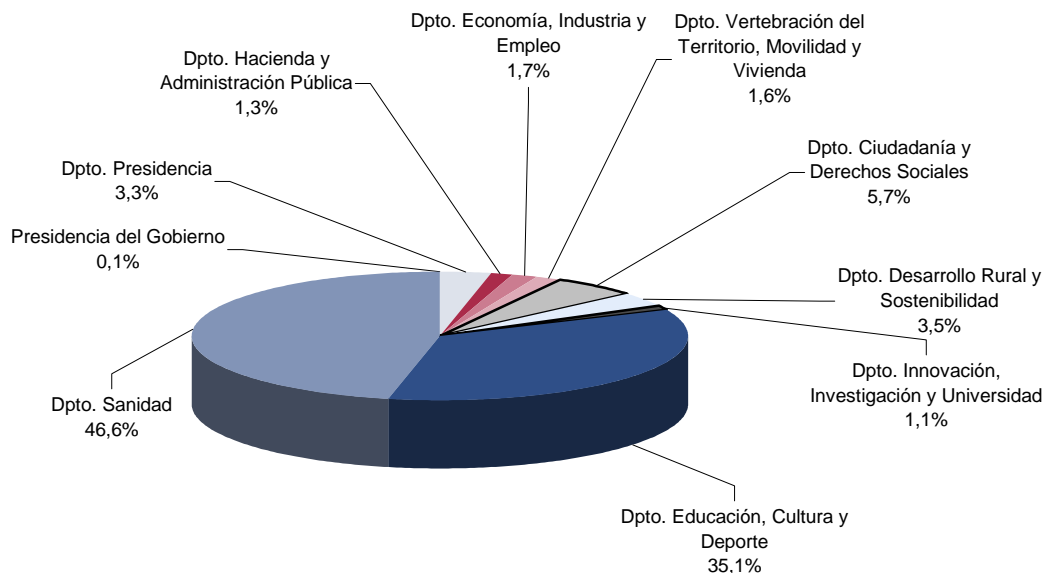
## 3 Datos según relación con la Administración

### 3.1. Nº de empleados según adscripción departamental y sexo.

	Total	Hombres	Mujeres
PRESIDENCIA DEL GOBIERNO	33	14	19
DPTO. PRESIDENCIA	1.748	501	1.247
DPTO. HACIENDA Y ADMINISTRACIÓN PÚBLICA	701	246	455
DPTO. ECONOMÍA , INDUSTRIA Y EMPLEO	880	314	566
DPTO. VERTEBRACIÓN DEL TERRITORIO, MOVILIDAD Y VIVIENDA	873	574	299
DPTO. CIUDADANÍA Y DERECHOS SOCIALES	3.033	566	2.467
DPTO. DESARROLLO RURAL Y SOSTENIBILIDAD	1.861	1.055	806
DPTO. INNOVACION, INVESTIGACIÓN Y UNIVERSIDAD	580	309	271
DPTO. EDUCACION, CULTURA Y DEPORTE	18.615	5.414	13.201
DPTO. SANIDAD	24.679	5.040	19.639
<b>Total</b>	<b>53.003</b>	<b>14.033</b>	<b>38.970</b>

NOTA: Incluyen los Organismos Autónomos y Entidades de Derecho Público correspondientes a su circunscripción.

#### Distribución porcentual del total según adscripción departamental



Fuente: Dirección General de la Función Pública y Calidad de los Servicios

Elaboración: IAEST

# Boletín estadístico del personal al servicio de la Comunidad Autónoma de Aragón.

Explotación de la base de datos Sirhga

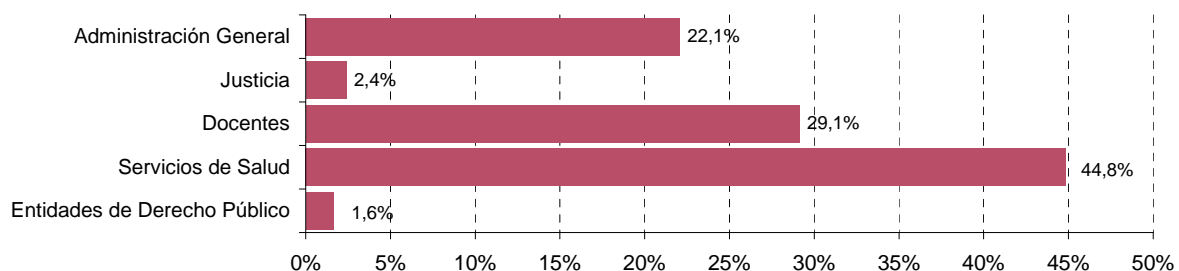
Diciembre 2016

## 3 Datos según relación con la Administración

### 3.2. Nº de empleados según colectivo y sexo.

	Total	Hombres	Mujeres
Administración General	11.688	3.742	7.946
Justicia	1.258	339	919
Docentes	15.437	4.778	10.659
Servicios de Salud	23.759	4.772	18.987
Entidades de Derecho Público	861	402	459
<b>Total</b>	<b>53.003</b>	<b>14.033</b>	<b>38.970</b>

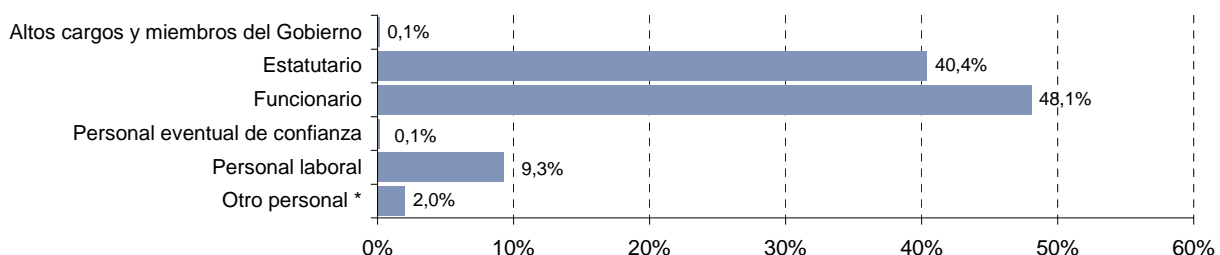
**Distribución porcentual del total según colectivo**



### 3.3. Nº de empleados según tipo de personal y sexo.

	Total	Hombres	Mujeres
Altos cargos y miembros del Gobierno	74	54	20
Estatutario	21.411	4.004	17.407
Funcionario	25.472	7.853	17.619
Personal eventual de confianza	64	34	30
Personal laboral	4.914	1.740	3.174
Otro personal *	1.068	348	720
<b>Total</b>	<b>53.003</b>	<b>14.033</b>	<b>38.970</b>

**Distribución porcentual del total según tipo de personal**



(\*) Nota: "Otro personal" recoge, entre otras, las relaciones laborales especiales como por ejemplo las vinculadas con la formación (MIR, Profesores de Religión, etc)

Fuente: Dirección General de la Función Pública y Calidad de los Servicios

Elaboración: IAEST

# Boletín estadístico del personal al servicio de la Comunidad Autónoma de Aragón.

Explotación de la base de datos Sirhga

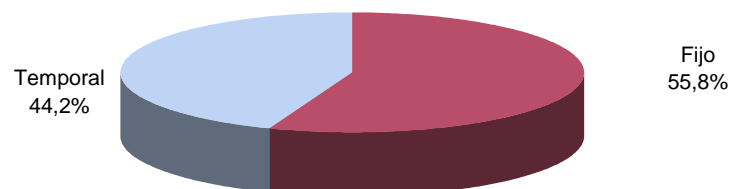
Diembre 2016

## 3 Datos según relación con la Administración

### 3.4. Nº de empleados según condición de fijo o temporal y sexo.

	Total	Hombres	Mujeres
Fijo	29.570	8.638	20.932
Temporal	23.433	5.395	18.038
<b>Total</b>	<b>53.003</b>	<b>14.033</b>	<b>38.970</b>

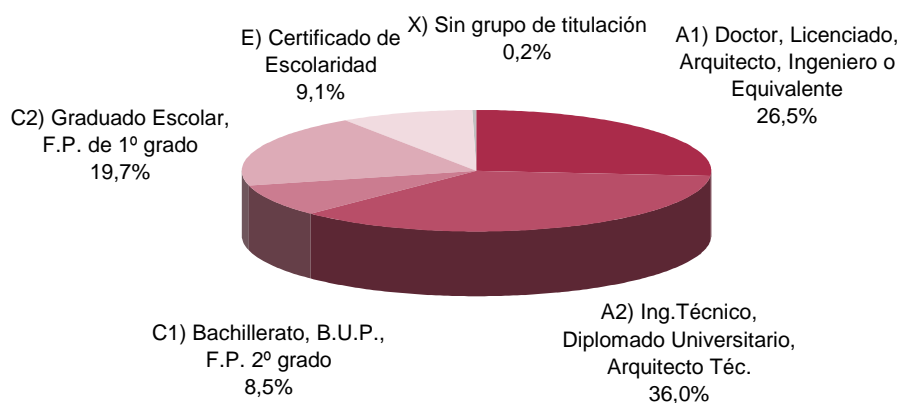
#### Distribución porcentual del total según condición de fijo o temporal



### 3.5. Nº de empleados según nivel formativo (Grupo) y sexo.

	Total	Hombres	Mujeres
A1) Doctor, Licenciado, Arquitecto, Ingeniero o Equivalente	14.049	5.692	8.357
A2) Ing.Técnico, Diplomado Universitario, Arquitecto Téc.	19.076	3.876	15.200
C1) Bachillerato, B.U.P., F.P. 2º grado	4.512	1.435	3.077
C2) Graduado Escolar, F.P. de 1º grado	10.421	1.767	8.654
E) Certificado de Escolaridad	4.827	1.190	3.637
X) Sin grupo de titulación	118	73	45
<b>Total</b>	<b>53.003</b>	<b>14.033</b>	<b>38.970</b>

#### Distribución porcentual del total según titulación



Fuente: Dirección General de la Función Pública y Calidad de los Servicios

Elaboración: IAEST

# Boletín estadístico del personal al servicio de la Comunidad Autónoma de Aragón.

Explotación de la base de datos Sirhga

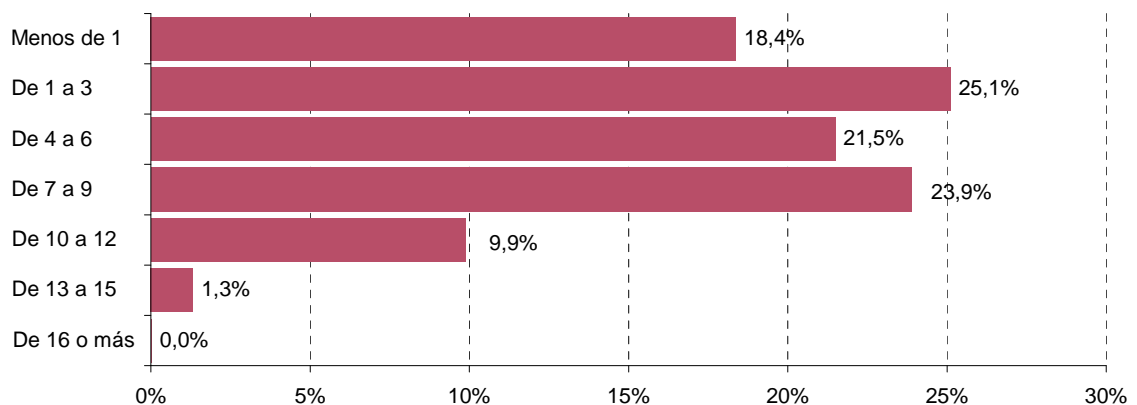
Diciembre 2016

## 3 Datos según relación con la Administración

### 3.6. Nº de empleados según antigüedad (en trienios) y sexo.

	Total	Hombres	Mujeres
Menos de 1	9.734	2.752	6.982
De 1 a 3	13.304	2.884	10.420
De 4 a 6	11.383	2.709	8.674
De 7 a 9	12.650	3.276	9.374
De 10 a 12	5.229	2.199	3.030
De 13 a 15	700	211	489
De 16 o más	3	2	1
<b>Total</b>	<b>53.003</b>	<b>14.033</b>	<b>38.970</b>

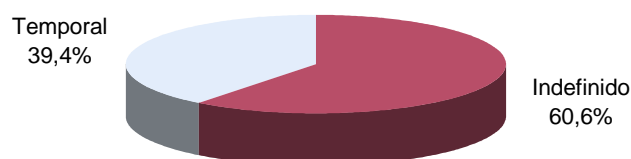
#### Distribución porcentual del total según antigüedad



### 3.7. Personal laboral según tipo de contrato y sexo.

	Total	Hombres	Mujeres
Indefinido	2.980	1.167	1.813
Temporal	1.934	573	1.361
<b>Total</b>	<b>4.914</b>	<b>1.740</b>	<b>3.174</b>

#### Distribución porcentual del total según tipo de contrato



Fuente: Dirección General de la Función Pública y Calidad de los Servicios

Elaboración: IAEST

# Boletín estadístico del personal al servicio de la Comunidad Autónoma de Aragón.

Explotación de la base de datos Sirhga

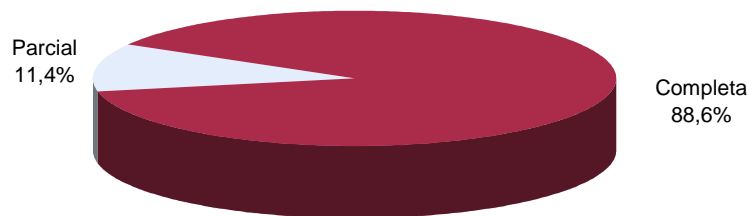
Diciembre 2016

## 3 Datos según relación con la Administración

### 3.8. N° de empleados según tipo de jornada y sexo.

	Total	Hombres	Mujeres
Completa	46.986	12.957	34.029
Parcial	6.017	1.076	4.941
<b>Total</b>	<b>53.003</b>	<b>14.033</b>	<b>38.970</b>

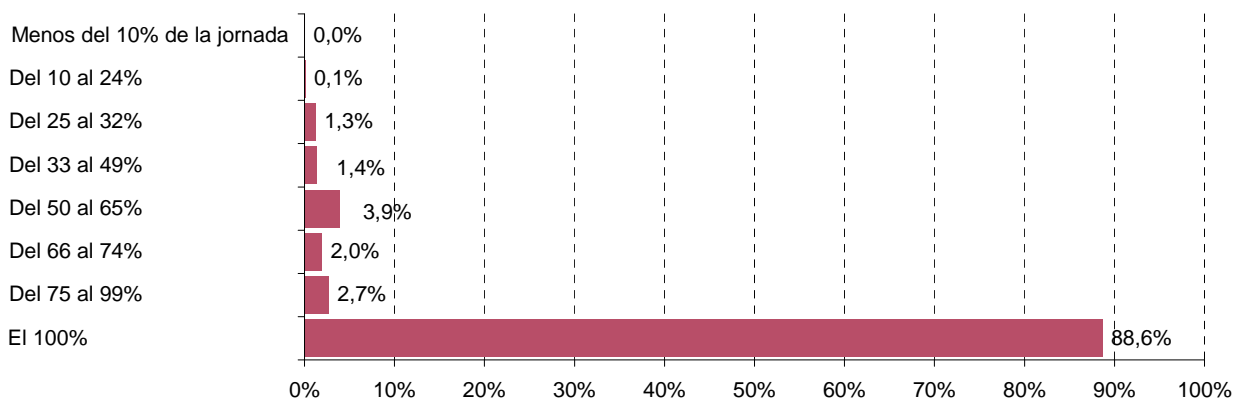
#### Distribución porcentual del total según tipo de jornada



### 3.9. N° de empleados según grado de ocupación y sexo.

	Total	Hombres	Mujeres
Menos del 10% de la jornada	11	1	10
Del 10 al 24%	55	16	39
Del 25 al 32%	664	180	484
Del 33 al 49%	733	139	594
Del 50 al 65%	2.089	330	1.759
Del 66 al 74%	1.039	101	938
Del 75 al 99%	1.426	309	1.117
El 100%	46.986	12.957	34.029
<b>Total</b>	<b>53.003</b>	<b>14.033</b>	<b>38.970</b>

#### Distribución porcentual del total según grado de ocupación



Fuente: Dirección General de la Función Pública y Calidad de los Servicios

Elaboración: IAEST

# Boletín estadístico del personal al servicio de la Comunidad Autónoma de Aragón.

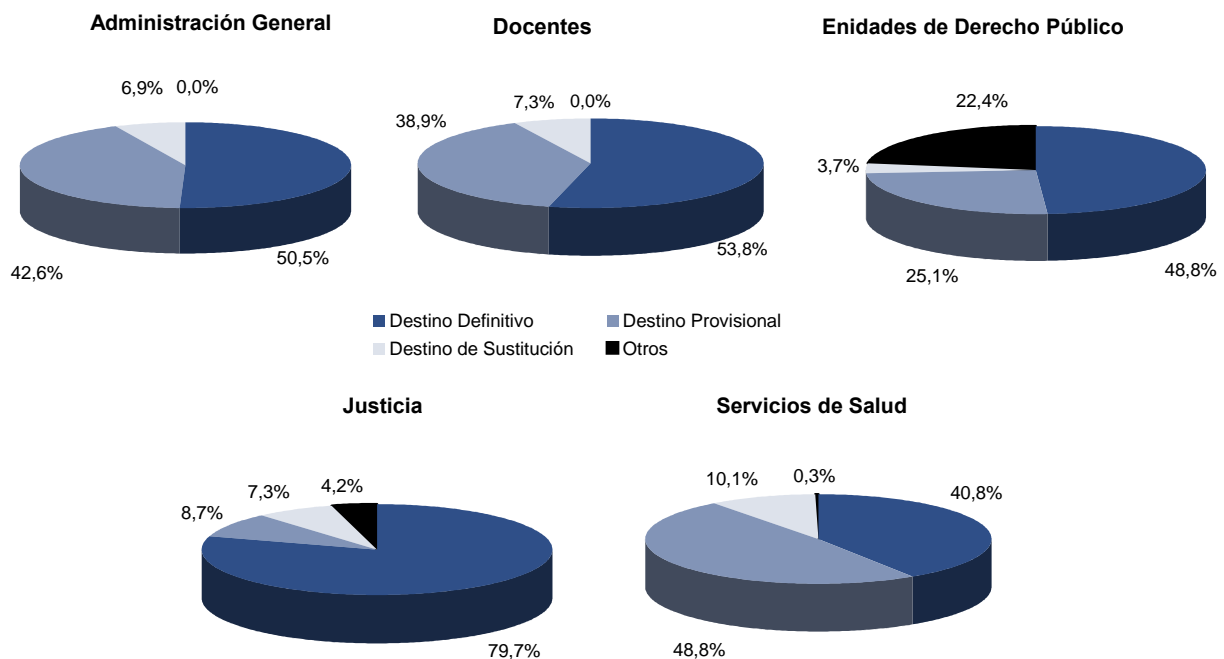
Explotación de la base de datos Sirhga

Diciembre 2016

## 3 Datos según relación con la Administración

### 3.10. Nº de empleados según tipo de destino, colectivo y sexo.

	Total	Administración General	Justicia	Docentes	Servicios de Salud	Entidades de Derecho Público
<b>Destino Definitivo</b>	<b>25.330</b>	<b>5.899</b>	<b>1.003</b>	<b>8.311</b>	<b>9.697</b>	<b>420</b>
Hombres	7.347	2.274	291	2.465	2.120	197
Mujeres	17.983	3.625	712	5.846	7.577	223
<b>Destino Provisional</b>	<b>22.910</b>	<b>4.981</b>	<b>110</b>	<b>6.003</b>	<b>11.600</b>	<b>216</b>
Hombres	5.677	1.305	25	1.958	2.307	82
Mujeres	17.233	3.676	85	4.045	9.293	134
<b>Destino de Sustitución</b>	<b>4.450</b>	<b>807</b>	<b>92</b>	<b>1.123</b>	<b>2.396</b>	<b>32</b>
Hombres	876	163	14	355	339	5
Mujeres	3.574	644	78	768	2.057	27
<b>Otros</b>	<b>313</b>	<b>1</b>	<b>53</b>	<b>0</b>	<b>66</b>	<b>193</b>
Hombres	133	0	9	0	6	118
Mujeres	180	1	44	0	60	75
<b>Total</b>	<b>53.003</b>	<b>11.688</b>	<b>0</b>	<b>1.258</b>	<b>15.437</b>	<b>23.759</b>
Hombres	14.033	3.742	0	339	4.778	402
Mujeres	38.970	7.946	919	10.659	18.987	459



Fuente: Dirección General de la Función Pública y Calidad de los Servicios

Elaboración: IAESt

# Boletín estadístico del personal al servicio de la Comunidad Autónoma de Aragón.

Explotación de la base de datos Sirhga

Diciembre 2016

## 3 Datos según relación con la Administración

### 3.11. Nº de empleados según tipo de destino, colectivo y vinculación temporal.

	Total	Administración			Servicios de Salud	Entidades de Derecho Público
		General	Justicia	Docentes		
<b>Destino Definitivo</b>	<b>25.330</b>	<b>5.899</b>	<b>1.003</b>	<b>8.311</b>	<b>9.697</b>	<b>420</b>
Fijo	25.148	5.771	1.003	8.300	9.687	387
Temporal	182	128	0	11	10	33
<b>Destino Provisional</b>	<b>22.910</b>	<b>4.981</b>	<b>110</b>	<b>6.003</b>	<b>11.600</b>	<b>216</b>
Fijo	4.198	1.171	16	922	2.076	13
Temporal	18.712	3.810	94	5.081	9.524	203
<b>Destino de Sustitución</b>	<b>4.450</b>	<b>807</b>	<b>92</b>	<b>1.123</b>	<b>2.396</b>	<b>32</b>
Fijo	-	-	-	-	-	-
Temporal	4.450	807	92	1.123	2.396	32
<b>Otros</b>	<b>313</b>	<b>1</b>	<b>53</b>	<b>0</b>	<b>66</b>	<b>193</b>
Fijo	224	1	53	0	9	161
Temporal	89	0	0	0	57	32
<b>Total</b>	<b>53.003</b>	<b>11.688</b>	<b>1.258</b>	<b>15.437</b>	<b>23.759</b>	<b>861</b>
Fijo	29.570	6.943	1.072	9.222	11.772	561
Temporal	23.433	4.745	186	6.215	11.987	300

\* Notas:

#### Destino Definitivo

**Temporal.**- Se clasifican como destinos definitivos con vinculación temporal aquellos que tienen limitación temporal como por ejemplo, altos cargos y miembros del Gobierno, personal eventual de confianza a ellos vinculados, investigadores, personal directivo del SALUD, etc...

#### Destino Provisional

**Fijo.**- Se clasifican con destino provisional con vinculación fija a aquellos funcionarios de carrera y laborales fijos que se encuentran en adscripción provisional o comisión de servicios

**Temporal.**- Se clasifican con destino provisional con vinculación temporal a aquellos funcionarios interinos o laborales temporales que ocupan puestos vacantes o reservados.

#### Destino Sustitución

**Temporal.**- Se clasifican con destino sustitución con vinculación temporal a aquellos funcionarios interinos, laborales temporales y estatutarios temporales, que ocupan puestos en los que existe un ocupante previo que se encuentre en situación de IT, permiso maternal, dispensa sindical o cualquier otro tipo de licencia que pudiera dar lugar a una sustitución. Se incluyen también los laborales temporales con contrato de relevo.

Fuente: Dirección General de la Función Pública y Calidad de los Servicios

Elaboración: IAEST

# Boletín estadístico del personal al servicio de la Comunidad Autónoma de Aragón.

Explotación de la base de datos Sirhga

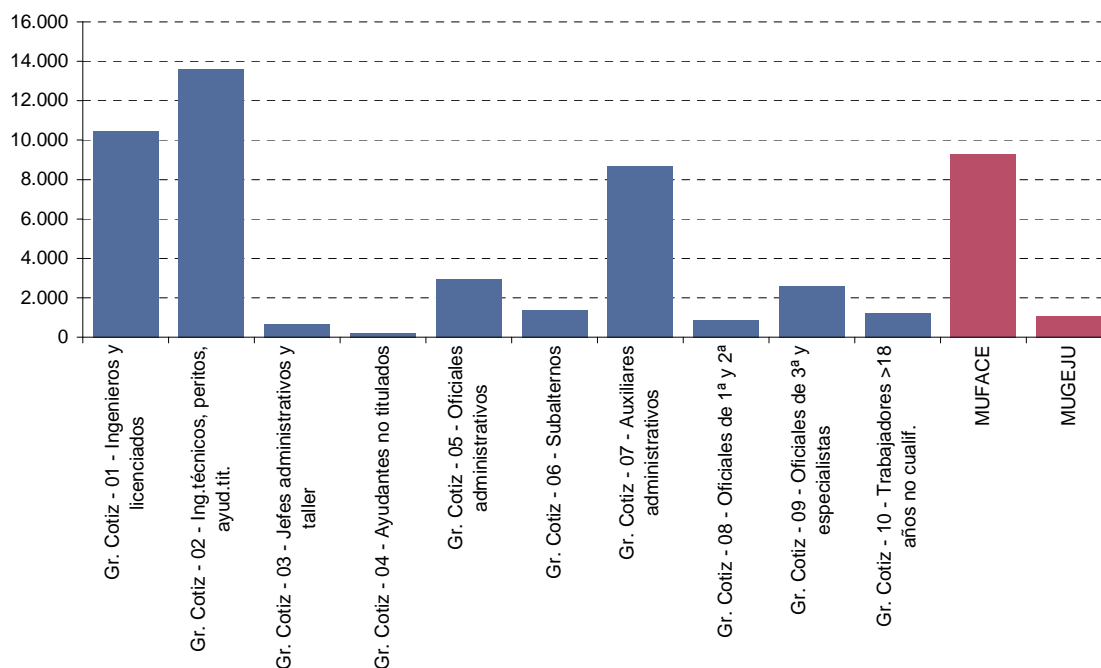
Diciembre 2016

## 3 Datos según relación con la Administración

### 3.12. Nº de empleados según grupo de cotización a la Seguridad Social o mutualidad y sexo.

	Total	Hombres	Mujeres
<b>Sistema General de Seguridad Social</b>	<b>42.665</b>	<b>10.855</b>	<b>31.810</b>
Gr. Cotiz - 01 - Ingenieros y licenciados	10.452	4.170	6.282
Gr. Cotiz - 02 - Ing.técnicos, peritos, ayud.tit.	13.589	2.588	11.001
Gr. Cotiz - 03 - Jefes administrativos y taller	685	237	448
Gr. Cotiz - 04 - Ayudantes no titulados	231	136	95
Gr. Cotiz - 05 - Oficiales administrativos	2.935	887	2.048
Gr. Cotiz - 06 - Subalternos	1.391	271	1.120
Gr. Cotiz - 07 - Auxiliares administrativos	8.694	1.024	7.670
Gr. Cotiz - 08 - Oficiales de 1ª y 2ª	855	572	283
Gr. Cotiz - 09 - Oficiales de 3ª y especialistas	2.595	824	1.771
Gr. Cotiz - 10 - Trabajadores >18 años no cualif.	1.238	146	1.092
<b>Mutualidades</b>	<b>10.338</b>	<b>3.178</b>	<b>7.160</b>
MUFACE	9.290	2.883	6.407
MUGEJU	1.048	295	753
<b>Total</b>	<b>53.003</b>	<b>14.033</b>	<b>38.970</b>

#### Distribución del total según grupos de cotización o mutualidad.



Fuente: Dirección General de la Función Pública y Calidad de los Servicios

Elaboración: IAEST



# Boletín estadístico del personal al servicio de la Comunidad Autónoma de Aragón.

Explotación de la base de datos Sirhga

Diciembre 2016

## 3 Datos según relación con la Administración

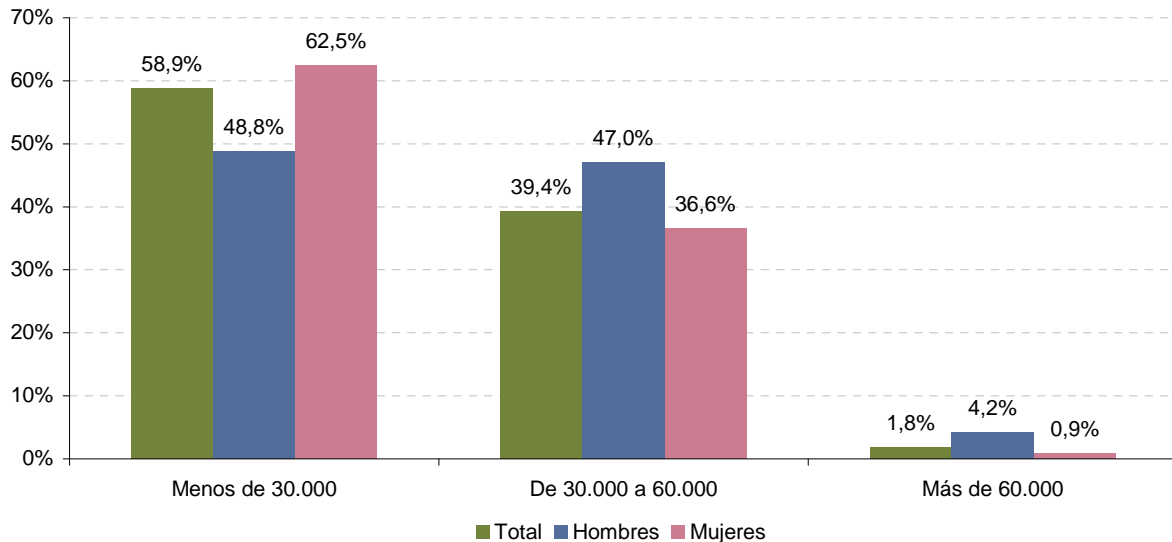
(Conclusión)

### 3.13. Nº de empleados según tramo salarial anual y sexo.

Tramo salarial	Total		Hombres		Mujeres	
	Nº	%	Nº	%	Nº	%
Menos de 10.000€	4.379	8,3	1.080	7,7	3.299	8,5
De 10.000 a 19.999€	10.989	20,7	1.873	13,3	9.116	23,4
De 20.000 a 29.999€	15.845	29,9	3.897	27,8	11.948	30,7
De 30.000 a 39.999€	13.021	24,6	3.273	23,3	9.748	25,0
De 40.000 a 49.999€	5.862	11,1	2.307	16,4	3.555	9,1
De 50.000 a 59.999€	1.977	3,7	1.019	7,3	958	2,5
De 60.000 a 69.999€	818	1,5	500	3,6	318	0,8
De 70.000 a 79.999€	102	0,2	76	0,5	26	0,1
De 80.000€ o más	10	0,0	8	0,1	2	0,0
<b>Total</b>	<b>53.003</b>	<b>100,0</b>	<b>14.033</b>	<b>100,0</b>	<b>38.970</b>	<b>100,0</b>

(\*) Nota: El tramo salarial está calculado sobre la percepción bruta anual a efectos de IRPF.

Distribución porcentual por grandes grupos salariales. Total y según sexo



Fuente: Dirección General de la Función Pública y Calidad de los Servicios

Elaboración: IAEST

# Boletín estadístico del personal al servicio de la Comunidad Autónoma de Aragón.

Explotación de la base de datos Sirhga

Diciembre 2016

## 4 Datos administrativos y salariales, según Departamentos.

### 4.1. PRESIDENCIA DE GOBIERNO

#### 4.1.1 - N° de empleados según unidad organizativa y sexo.

	Total	Hombres	Mujeres
Presidente	1	1	0
Gabinete de presidencia	7	4	3
Secretaría Gral. Técnica de Presidencia	25	9	16
<b>Total</b>	<b>33</b>	<b>14</b>	<b>19</b>

#### 4.1.2 - N° de empleados según tramo salarial anual y sexo.

Tramo salarial	Total		Hombres		Mujeres	
	Nº	%	Nº	%	Nº	%
Menos de 10.000€	0	0,0	0	0,0	0	0,0
De 10.000 a 19.999€	1	3,0	1	7,1	0	0,0
De 20.000 a 29.999€	5	15,2	1	7,1	4	21,1
De 30.000 a 39.999€	13	39,4	3	21,4	10	52,6
De 40.000 a 49.999€	5	15,2	3	21,4	2	10,5
De 50.000 a 59.999€	6	18,2	3	21,4	3	15,8
De 60.000 a 69.999€	2	6,1	2	14,3	0	0,0
De 70.000 a 79.999€	0	0,0	0	0,0	0	0,0
Más de 80.000€	1	3,0	1	7,1	0	0,0
<b>Total</b>	<b>33</b>	<b>100,0</b>	<b>14</b>	<b>100,0</b>	<b>19</b>	<b>100,0</b>

(\*) Nota: El tramo salarial está calculado sobre la percepción bruta anual a efectos de IRPF.

# Boletín estadístico del personal al servicio de la Comunidad Autónoma de Aragón.

Explotación de la base de datos Sirhga

Diciembre 2016

## 4 Datos administrativos y salariales, según Departamentos.

### 4.2. DPTO. PRESIDENCIA

#### 4.2.1 - Nº de empleados según unidad organizativa y sexo.

	Total	Hombres	Mujeres
Consejero	1	1	0
Dirección de Comunicación	27	7	20
Dirección Gral. de Administración Local	23	6	17
Dirección Gral. de Justicia e Interior	1.438	398	1.040
Dirección Gral. de Relaciones Institucionales y Desarrollo Estatutario	10	1	9
Dirección Gral. de Servicios Jurídicos	42	16	26
Gabinete y Unidad de apoyo del Consejero	8	6	2
Secretaría Gral. Técnica	58	10	48
Oficina del Gobierno de Aragón en Bruselas	1	0	1
Unidad de Protocolo	10	7	3
Delegación Territorial Huesca	39	16	23
Delegación Territorial Teruel	51	14	37
Corporación Aragonesa de Radio y Televisión	40	19	21
<b>Total</b>	<b>1.748</b>	<b>501</b>	<b>1.247</b>

#### 4.2.2 - Nº de empleados según tramo salarial anual y sexo.

Tramo salarial	Total		Hombres		Mujeres	
	Nº	%	Nº	%	Nº	%
Menos de 10.000€	53	3,0	11	2,2	42	3,4
De 10.000 a 19.999€	80	4,6	19	3,8	61	4,9
De 20.000 a 29.999€	940	53,8	236	47,1	704	56,5
De 30.000 a 39.999€	494	28,3	147	29,3	347	27,8
De 40.000 a 49.999€	80	4,6	34	6,8	46	3,7
De 50.000 a 59.999€	54	3,1	22	4,4	32	2,6
De 60.000 a 69.999€	41	2,3	27	5,4	14	1,1
De 70.000 a 79.999€	4	0,2	3	0,6	1	0,1
Más de 80.000€	2	0,1	2	0,4	0	0,0
<b>Total</b>	<b>1.748</b>	<b>100,0</b>	<b>501</b>	<b>100,0</b>	<b>1.247</b>	<b>100,0</b>

(\*) Nota: El tramo salarial está calculado sobre la percepción bruta anual a efectos de IRPF.

# Boletín estadístico del personal al servicio de la Comunidad Autónoma de Aragón.

Explotación de la base de datos Sirhga

Diciembre 2016

## 4 Datos administrativos y salariales, según Departamentos.

### 4.3. DPTO. HACIENDA Y ADMINISTRACIÓN PÚBLICA

#### 4.3.1 - Nº de empleados según unidad organizativa y sexo.

	Total	Hombres	Mujeres
Consejero	1	1	0
Dirección Gral. de Contratatación Patrimonio y Organización	202	98	104
Dirección Gral. de la Función Pública y Calidad de los Servicios	102	31	71
Dirección Gral. de Presupuestos, financiación y Tesorería	49	13	36
Dirección Gral. de Tributos	150	50	100
Gabinete y Unidad de apoyo del Consejero	5	3	2
Intervención General	157	40	117
Secretaría Gral. Técnica	35	10	25
<b>Total</b>	<b>701</b>	<b>246</b>	<b>455</b>

#### 4.3.2 - Nº de empleados según tramo salarial anual y sexo.

Tramo salarial	Total		Hombres		Mujeres	
	Nº	%	Nº	%	Nº	%
Menos de 10.000€	25	3,6	16	6,5	9	2,0
De 10.000 a 19.999€	38	5,4	17	6,9	21	4,6
De 20.000 a 29.999€	295	42,1	93	37,8	202	44,4
De 30.000 a 39.999€	145	20,7	47	19,1	98	21,5
De 40.000 a 49.999€	139	19,8	47	19,1	92	20,2
De 50.000 a 59.999€	41	5,8	16	6,5	25	5,5
De 60.000 a 69.999€	10	1,4	5	2,0	5	1,1
De 70.000 a 79.999€	8	1,1	5	2,0	3	0,7
Más de 80.000€	0	0,0	0	0,0	0	0,0
<b>Total</b>	<b>701</b>	<b>100,0</b>	<b>246</b>	<b>100,0</b>	<b>455</b>	<b>100,0</b>

(\*) Nota: El tramo salarial está calculado sobre la percepción bruta anual a efectos de IRPF.

# Boletín estadístico del personal al servicio de la Comunidad Autónoma de Aragón.

Explotación de la base de datos Sirhga

Diciembre 2016

## 4 Datos administrativos y salariales, según Departamentos.

### 4.4. DPTO. ECONOMÍA, INDUSTRIA Y EMPLEO

#### 4.4.1 - N° de empleados según unidad organizativa y sexo.

	Total	Hombres	Mujeres
Consejero	1	0	1
Dirección Gral. de Economía	44	14	30
Dirección Gral. de Energía y Minas	27	16	11
Dirección Gral. de Industria, Pymes, Comercio y Artes	50	27	23
Dirección Gral. de Trabajo	34	13	21
Gabinete y Unidad de apoyo del Consejero	6	3	3
Secretaría Gral. Técnica	35	12	23
Servicio Provincial de Huesca	44	16	28
Servicio Provincial de Teruel	39	17	22
Servicio Provincial de Zaragoza	76	30	46
Instituto Aragonés de Empleo	488	148	340
Instituto Aragonés de Fomento	36	18	18
<b>Total</b>	<b>880</b>	<b>314</b>	<b>566</b>

#### 4.4.2 - N° de empleados según tramo salarial anual y sexo.

Tramo salarial	Total		Hombres		Mujeres	
	Nº	%	Nº	%	Nº	%
Menos de 10.000€	13	1,5	6	1,9	7	1,2
De 10.000 a 19.999€	108	12,3	26	8,3	82	14,5
De 20.000 a 29.999€	359	40,8	95	30,3	264	46,6
De 30.000 a 39.999€	221	25,1	76	24,2	145	25,6
De 40.000 a 49.999€	121	13,8	72	22,9	49	8,7
De 50.000 a 59.999€	41	4,7	26	8,3	15	2,7
De 60.000 a 69.999€	17	1,9	13	4,1	4	0,7
De 70.000 a 79.999€	0	0,0	0	0,0	0	0,0
Más de 80.000€	0	0,0	0	0,0	0	0,0
<b>Total</b>	<b>880</b>	<b>100,0</b>	<b>314</b>	<b>100,0</b>	<b>566</b>	<b>100,0</b>

(\*) Nota: El tramo salarial está calculado sobre la percepción bruta anual a efectos de IRPF.

# Boletín estadístico del personal al servicio de la Comunidad Autónoma de Aragón.

Explotación de la base de datos Sirhga

Diciembre 2016

## 4 Datos administrativos y salariales, según Departamentos.

### 4.5. DPTO. VERTEBRACION DEL TERRITORIO, MOVILIDAD Y VIVIVENDA

#### 4.5.1 - N° de empleados según unidad organizativa y sexo.

	Total	Hombres	Mujeres
Consejero	1	1	0
Dirección Gral. de Movilidad e Infraestructuras	229	173	56
Dirección Gral. de Ordenación del Territorio	27	12	15
Dirección Gral. de Turismo	29	7	22
Dirección Gral. de Urbanismo	29	7	22
Dirección Gral. de Vivienda y Rehabilitación	92	23	69
Gabinete y Unidad de apoyo del Consejero	6	3	3
Secretaría Gral. Técnica	47	17	30
Servicio Provincial de Huesca	213	170	43
Servicio Provincial de Teruel	200	161	39
<b>Total</b>	<b>873</b>	<b>574</b>	<b>299</b>

#### 4.5.2 - N° de empleados según tramo salarial anual y sexo.

Tramo salarial	Total		Hombres		Mujeres	
	Nº	%	Nº	%	Nº	%
Menos de 10.000€	40	4,6	34	5,9	6	2,0
De 10.000 a 19.999€	226	25,9	179	31,2	47	15,7
De 20.000 a 29.999€	389	44,6	273	47,6	116	38,8
De 30.000 a 39.999€	115	13,2	37	6,4	78	26,1
De 40.000 a 49.999€	64	7,3	27	4,7	37	12,4
De 50.000 a 59.999€	32	3,7	19	3,3	13	4,3
De 60.000 a 69.999€	7	0,8	5	0,9	2	0,7
De 70.000 a 79.999€	0	0,0	0	0,0	0	0,0
Más de 80.000€	0	0,0	0	0,0	0	0,0
<b>Total</b>	<b>873</b>	<b>100,0</b>	<b>574</b>	<b>100,0</b>	<b>299</b>	<b>100,0</b>

(\*) Nota: El tramo salarial está calculado sobre la percepción bruta anual a efectos de IRPF.

Fuente: Dirección General de la Función Pública y Calidad de los Servicios

Elaboración: IAEST

# Boletín estadístico del personal al servicio de la Comunidad Autónoma de Aragón.

Explotación de la base de datos Sirhga

Diciembre 2016

## 4 Datos administrativos y salariales, según Departamentos.

### 4.6. DPTO. CIUDADANIA Y DERECHOS SOCIALES

#### 4.6.1 - N° de empleados según unidad organizativa y sexo.

	Total	Hombres	Mujeres
Consejero	1	0	1
Dirección Gral. de Igualdad y Familias	27	5	22
Dirección Gral. de Participación Ciudadana, Transparencia, Cooper. y Acc. Ext.	24	5	19
Dirección Gral. de Protección de Consumidores y Usuarios	38	17	21
Gabinete y Unidad de apoyo del Consejero	7	3	4
Secretaría Gral. Técnica	36	12	24
Instituto Aragonés de la Juventud	100	30	70
Instituto Aragonés de la Mujer	21	3	18
Instituto Aragonés de Servicios Sociales	2.779	491	2.288
<b>Total</b>	<b>3.033</b>	<b>566</b>	<b>2.467</b>

#### 4.6.2 - N° de empleados según tramo salarial anual y sexo.

Tramo salarial	Total		Hombres		Mujeres	
	Nº	%	Nº	%	Nº	%
Menos de 10.000€	457	15,1	68	12,0	389	15,8
De 10.000 a 19.999€	1.211	39,9	149	26,3	1.062	43,0
De 20.000 a 29.999€	839	27,7	190	33,6	649	26,3
De 30.000 a 39.999€	356	11,7	101	17,8	255	10,3
De 40.000 a 49.999€	131	4,3	39	6,9	92	3,7
De 50.000 a 59.999€	30	1,0	14	2,5	16	0,6
De 60.000 a 69.999€	7	0,2	4	0,7	3	0,1
De 70.000 a 79.999€	2	0,1	1	0,2	1	0,0
Más de 80.000€	0	0,0	0	0,0	0	0,0
<b>Total</b>	<b>3.033</b>	<b>100,0</b>	<b>566</b>	<b>100,0</b>	<b>2.467</b>	<b>100,0</b>

(\*) Nota: El tramo salarial está calculado sobre la percepción bruta anual a efectos de IRPF.

# Boletín estadístico del personal al servicio de la Comunidad Autónoma de Aragón.

Explotación de la base de datos Sirhga

Diciembre 2016

## 4 Datos administrativos y salariales, según Departamentos.

### 4.7. DPTO. DESARROLLO RURAL Y SOSTENIBILIDAD

#### 4.7.1 - Nº de empleados según unidad organizativa y sexo.

	Total	Hombres	Mujeres
Consejero	1	1	0
Dirección Gral. de Alimentación y Fomento Agroalimentario	146	65	81
Dirección Gral. de Desarrollo Rural	82	43	39
Dirección Gral. de Gestión Forestal, caza y pesca	43	25	18
Dirección Gral. de Producción Agraria	37	19	18
Dirección Gral. de Sostenibilidad	92	52	40
Gabinete y Unidad de apoyo del Consejero	6	2	4
Secretaría Gral. Técnica	106	42	64
Servicio Provincial de Huesca	467	305	162
Servicio Provincial de Teruel	311	200	111
Servicio Provincial de Zaragoza	464	258	206
Instituto Aragónes de Gestión Ambiental	62	27	35
Instituto Aragónes del agua	44	16	28
<b>Total</b>	<b>1.861</b>	<b>1.055</b>	<b>806</b>

#### 4.7.2 - Nº de empleados según tramo salarial anual y sexo.

Tramo salarial	Total		Hombres		Mujeres	
	Nº	%	Nº	%	Nº	%
Menos de 10.000€	105	5,6	57	5,4	48	6,0
De 10.000 a 19.999€	165	8,9	62	5,9	103	12,8
De 20.000 a 29.999€	883	47,4	521	49,4	362	44,9
De 30.000 a 39.999€	341	18,3	164	15,5	177	22,0
De 40.000 a 49.999€	288	15,5	186	17,6	102	12,7
De 50.000 a 59.999€	71	3,8	59	5,6	12	1,5
De 60.000 a 69.999€	8	0,4	6	0,6	2	0,2
De 70.000 a 79.999€	0	0,0	0	0,0	0	0,0
Más de 80.000€	0	0,0	0	0,0	0	0,0
<b>Total</b>	<b>1.861</b>	<b>100,0</b>	<b>1.055</b>	<b>100,0</b>	<b>806</b>	<b>100,0</b>

(\*) Nota: El tramo salarial está calculado sobre la percepción bruta anual a efectos de IRPF.



# Boletín estadístico del personal al servicio de la Comunidad Autónoma de Aragón.

Explotación de la base de datos Sirhga

Diciembre 2016

## 4 Datos administrativos y salariales, según Departamentos.

### 4.8. DPTO. INNOVACION, INVESTIGACION Y UNIVERSIDAD

#### 4.8.1 - N° de empleados según unidad organizativa y sexo.

	Total	Hombres	Mujeres
Consejero	1	0	1
Dirección Gral. de Administración Electrónica y Sociedad de la Información	23	12	11
Dirección Gral. de Investigación e Innovación	14	3	11
Dirección Gral. de Universidades	10	2	8
Gabinete y Unidad de apoyo del Consejero	7	5	2
Secretaría Gral. Técnica	26	8	18
Servicio Provincial de Huesca	1	0	1
Servicio Provincial de Teruel	1	1	0
Servicio Provincial de Zaragoza	1	1	0
Agencia Calidad Prospectiva Universitaria Aragón	6	2	4
Aragonesa de Servicios Telemáticos	71	40	31
Cent. Investigación y Tecnología Agroalimentaria	237	120	117
Instituto Tecnológico de Aragón	182	115	67
<b>Total</b>	<b>580</b>	<b>309</b>	<b>271</b>

#### 4.8.2 - N° de empleados según tramo salarial anual y sexo.

Tramo salarial	Total		Hombres		Mujeres	
	Nº	%	Nº	%	Nº	%
Menos de 10.000€	9	1,6	7	2,3	2	0,7
De 10.000 a 19.999€	17	2,9	7	2,3	10	3,7
De 20.000 a 29.999€	235	40,5	118	38,2	117	43,2
De 30.000 a 39.999€	186	32,1	92	29,8	94	34,7
De 40.000 a 49.999€	87	15,0	55	17,8	32	11,8
De 50.000 a 59.999€	34	5,9	22	7,1	12	4,4
De 60.000 a 69.999€	12	2,1	8	2,6	4	1,5
De 70.000 a 79.999€	0	0,0	0	0,0	0	0,0
Más de 80.000€	0	0,0	0	0,0	0	0,0
<b>Total</b>	<b>580</b>	<b>100,0</b>	<b>309</b>	<b>100,0</b>	<b>271</b>	<b>100,0</b>

(\*) Nota: El tramo salarial está calculado sobre la percepción bruta anual a efectos de IRPF.

# Boletín estadístico del personal al servicio de la Comunidad Autónoma de Aragón.

Explotación de la base de datos Sirhga

Diciembre 2016

## 4 Datos administrativos y salariales, según Departamentos.

### 4.9. DPTO. EDUCACION, CULTURA Y DEPORTE

#### 4.9.1 - N° de empleados según unidad organizativa y sexo.

	Total	Hombres	Mujeres
Consejero	1	0	1
Dirección Gral. de Cultura y Patrimonio	263	92	171
Dirección Gral. de Deporte	31	13	18
Dirección Gral. de Innovación, Equidad y Participación	31	15	16
Dirección Gral. de Personal y Formación del Profesorado	65	25	40
Dirección Gral. de Planificación y Formación Profesional	49	13	36
Dirección Gral. de Política Lingüística	6	3	3
Gabinete y Unidad de apoyo del Consejero	8	3	5
Secretaría Gral. Técnica	65	25	40
Servicio Provincial de Huesca	3.956	1.136	2.820
Servicio Provincial de Teruel	2.811	863	1.948
Servicio Provincial de Zaragoza	11.329	3.226	8.103
<b>Total</b>	<b>18.615</b>	<b>5.414</b>	<b>13.201</b>

#### 4.9.2 - N° de empleados según tramo salarial anual y sexo.

Tramo salarial	Total		Hombres		Mujeres	
	Nº	%	Nº	%	Nº	%
Menos de 10.000€	1.434	7,7	483	8,9	951	7,2
De 10.000 a 19.999€	2.562	13,8	497	9,2	2.065	15,6
De 20.000 a 29.999€	4.631	24,9	1.175	21,7	3.456	26,2
De 30.000 a 39.999€	7.278	39,1	2.057	38,0	5.221	39,6
De 40.000 a 49.999€	2.575	13,8	1.109	20,5	1.466	11,1
De 50.000 a 59.999€	118	0,6	80	1,5	38	0,3
De 60.000 a 69.999€	15	0,1	11	0,2	4	0,0
De 70.000 a 79.999€	2	0,0	2	0,0	0	0,0
Más de 80.000€	0	0,0	0	0,0	0	0,0
<b>Total</b>	<b>18.615</b>	<b>100,0</b>	<b>5.414</b>	<b>100,0</b>	<b>13.201</b>	<b>100,0</b>

(\*) Nota: El tramo salarial está calculado sobre la percepción bruta anual a efectos de IRPF.

# Boletín estadístico del personal al servicio de la Comunidad Autónoma de Aragón.

Explotación de la base de datos Sirhga

Diciembre 2016

## 4 Datos administrativos y salariales, según Departamentos.

### 4.10. DPTO.SANIDAD

#### 4.10.1 - Nº de empleados según unidad organizativa y sexo.

	Total	Hombres	Mujeres
Consejero	1	1	0
Dirección Gral. de Asistencia Sanitaria	54	11	43
Dirección Gral. de Derechos y Garantías de los Usuarios	19	3	16
Dirección Gral. de Salud Pública	84	24	60
Gabinete y Unidad de apoyo del Consejero	5	2	3
Secretaría Gral. Técnica	60	20	40
Servicio Provincial de Huesca	140	46	94
Servicio Provincial de Teruel	129	37	92
Servicio Provincial de Zaragoza	245	79	166
Servicio Aragonés de Salud	23.759	4.772	18.987
Banco de Sangre y Tejidos de Aragón	71	11	60
Instituto Aragonés de Ciencias de la Salud	112	34	78
<b>Total</b>	<b>24.679</b>	<b>5.040</b>	<b>19.639</b>

#### 4.10.2 - Nº de empleados según tramo salarial anual y sexo.

Tramo salarial	Total		Hombres		Mujeres	
	Nº	%	Nº	%	Nº	%
Menos de 10.000€	2.243	9,1	398	7,9	1.845	9,4
De 10.000 a 19.999€	6.581	26,7	916	18,2	5.665	28,8
De 20.000 a 29.999€	7.269	29,5	1.195	23,7	6.074	30,9
De 30.000 a 39.999€	3.872	15,7	549	10,9	3.323	16,9
De 40.000 a 49.999€	2.372	9,6	735	14,6	1.637	8,3
De 50.000 a 59.999€	1.550	6,3	758	15,0	792	4,0
De 60.000 a 69.999€	699	2,8	419	8,3	280	1,4
De 70.000 a 79.999€	86	0,3	65	1,3	21	0,1
Más de 80.000€	7	0,0	5	0,1	2	0,0
<b>Total</b>	<b>24.679</b>	<b>100,0</b>	<b>5.040</b>	<b>100,0</b>	<b>19.639</b>	<b>100,0</b>

(\*) Nota: El tramo salarial está calculado sobre la percepción bruta anual a efectos de IRPF.

Fuente: Dirección General de la Función Pública y Calidad de los Servicios

Elaboración: IAEST