

# Boletín estadístico del personal al servicio de la Comunidad Autónoma de Aragón.

Explotación de la base de datos Sirhga

Diciembre 2015

# Boletín estadístico del personal al servicio de la Comunidad Autónoma de Aragón.

## Explotación de la base de datos Sirhga

### 1 Evolución de efectivos

- 1.1. Nº de empleados según unidad organizativa y sexo.
- 1.2. Nº de empleados según territorio y sexo.
- 1.3. Tasa de variación interanual según territorio y sexo. (%)

### 2 Datos sociodemográficos

- 2.1. Nº de empleados según sexo y provincia.
- 2.2. Nº de empleados según grupo de edad y sexo.
- 2.3. Edad media de los empleados según sexo y provincia.

### 3 Datos según relación con la Administración

- 3.1. Nº de empleados según adscripción departamental y sexo.
- 3.2. Nº de empleados según colectivo y sexo.
- 3.3. Nº de empleados según tipo de personal y sexo.
- 3.4. Nº de empleados según condición de fijo o temporal y sexo.
- 3.5. Nº de empleados según nivel formativo (Grupo) y sexo.
- 3.6. Nº de empleados según antigüedad (en trienios) y sexo.
- 3.7. Personal laboral según tipo de contrato y sexo.
- 3.8. Nº de empleados según tipo de jornada y sexo.
- 3.9. Nº de empleados según grado de ocupación y sexo.
- 3.10. Nº de empleados según tipo de destino, colectivo y sexo.
- 3.11. Nº de empleados según tipo de destino, colectivo y vinculación temporal.
- 3.12. Nº de empleados según grupo de cotización a la Seguridad Social o mutualidad y sexo.
- 3.13. Nº de empleados según tramo salarial anual y sexo.

### 4 Datos administrativos y salariales, según Departamentos.

- 4.1. Presidencia del Gobierno
  - 4.1.1 - Nº de empleados según unidad organizativa y sexo.
  - 4.1.2 - Nº de empleados según tramo salarial anual y sexo.
- 4.2. Dpto. Presidencia
  - 4.2.1 - Nº de empleados según unidad organizativa y sexo.
  - 4.2.2 - Nº de empleados según tramo salarial anual y sexo.
- 4.3. Dpto. Hacienda y Administración Pública
  - 4.3.1 - Nº de empleados según unidad organizativa y sexo.
  - 4.3.2 - Nº de empleados según tramo salarial anual y sexo.

## **4 Datos administrativos y salariales, según Departamentos. (Continuación)**

- 4.4. Dpto. Economía, Industria y Empleo
  - 4.4.1 - Nº de empleados según unidad organizativa y sexo.
  - 4.4.2 - Nº de empleados según tramo salarial anual y sexo.
- 4.5. Dpto. Vertebración del Territorio, Movilidad y Vivienda
  - 4.5.1 - Nº de empleados según unidad organizativa y sexo.
  - 4.5.2 - Nº de empleados según tramo salarial anual y sexo.
- 4.6. Dpto. Ciudadanía y Derechos Sociales
  - 4.6.1 - Nº de empleados según unidad organizativa y sexo.
  - 4.6.2 - Nº de empleados según tramo salarial anual y sexo.
- 4.7. Dpto. Desarrollo Rural y Sostenibilidad
  - 4.7.1 - Nº de empleados según unidad organizativa y sexo.
  - 4.7.2 - Nº de empleados según tramo salarial anual y sexo.
- 4.8. Dpto. Innovación, Investigación y Universidad
  - 4.8.1 - Nº de empleados según unidad organizativa y sexo.
  - 4.8.2 - Nº de empleados según tramo salarial anual y sexo.
- 4.9. Dpto. Educación, Cultura y Deporte
  - 4.9.1 - Nº de empleados según unidad organizativa y sexo.
  - 4.9.2 - Nº de empleados según tramo salarial anual y sexo.
- 4.10. Dpto. Sanidad
  - 4.10.1 - Nº de empleados según unidad organizativa y sexo.
  - 4.10.2 - Nº de empleados según tramo salarial anual y sexo.

## **Notas metodológicas**

Este boletín es el resultado de la explotación de los datos contenidos en el programa SIRHGA (Sistema Integrado de Recursos Humanos del Gobierno de Aragón) a fecha 31 de diciembre de 2015.

### **Ámbito de medición**

Se realiza la extracción de los registros del personal que a dicha fecha se encuentran en situación "Activa" o "Prestación de Servicios" o "Comisión de Servicios Interadministrativa", excluyéndose el personal que se encuentra cedido en comisión de servicios interadministrativa en otra administración pública, recogiendo todas las variables que se han considerado de interés estadístico.

Se debe tener en cuenta que el sistema SIRHGA está limitado en cuanto a que no todos los organismos y áreas de la Administración Autonómica lo usan para el control de su personal. En lo referente a las Entidades de Derecho Público que gestionan de manera independiente los recursos humanos con los que cuentan, se ha recogido de manera complementaria de forma que pudiera incorporarse a este boletín. En este boletín se ha incorporado el último de ellos, la CARTV y se ha utilizado la estructura departamental vigente tras la aprobación publicada mediante Decreto de 5 de julio de 2015 de la presidencia del Gobierno de Aragón.

Se excluyen, aún estando registrados en el sistema, los Secretarios de Paz y personal externo del Departamento de Presidencia y Justicia.

### **Tareas estadísticas realizadas**

- Extracción a fecha de la información.
- Depuración, homogeneización y codificación.
- Tabulación mediante agregación de datos según los correspondientes cruces de variables.

# Boletín estadístico del personal al servicio de la Comunidad Autónoma de Aragón.

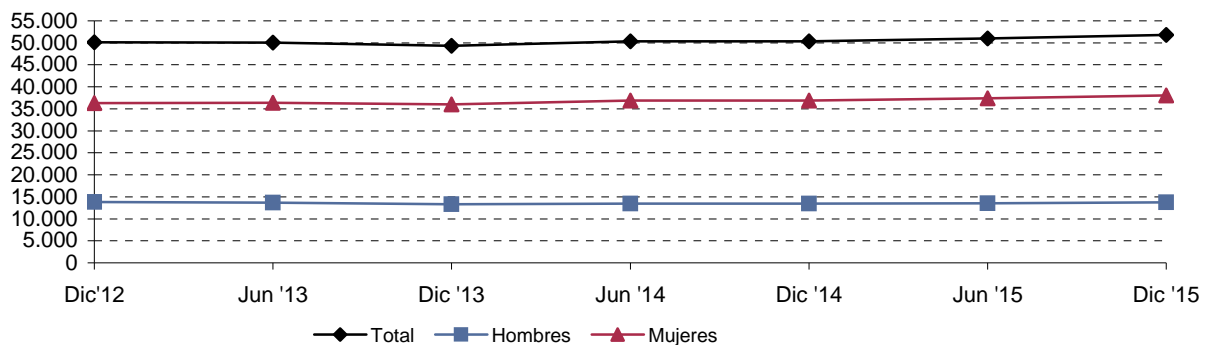
Explotación de la base de datos Sirhga

Diciembre 2015

## 1 Evolución de efectivos

### 1.1. Nº de empleados según unidad organizativa y sexo.

	Dic '15		
	Total	Hombres	Mujeres
PRESIDENCIA DEL GOBIERNO	30	12	18
DPTO. PRESIDENCIA	1.691	484	1.207
DPTO.HACIENDA Y ADMINISTRACIÓN PÚBLICA	708	251	457
DPTO.ECONOMÍA, INDUSTRIA Y EMPLEO	276	111	165
DPTO. VERTEBRACIÓN DEL TERRITORIO, MOVILIDAD Y VIVIENDA	837	563	274
DPTO. CIUDADANÍA Y DERECHOS SOCIALES	76	25	51
DPTO. DESARROLLO RURAL Y SOSTENIBILIDAD	1.788	1.025	763
DPTO. INNOVACIÓN, INVESTIGACIÓN Y UNIVERSIDAD	188	76	112
DPTO. EDUCACIÓN, CULTURA Y DEPORTE	18.091	5.258	12.833
DPTO. SANIDAD	794	239	555
Organismos Autónomos			
Instituto Aragonés de Empleo	461	140	321
Instituto Aragonés de la Juventud	96	30	66
Instituto Aragonés de la Mujer	21	3	18
Instituto Aragonés de Servicios Sociales	2.628	463	2.165
Servicio Aragonés de Salud	23.219	4.664	18.555
Entidades de Derecho Público			
Agencia Calidad Prospectiva Universitaria Aragón	6	2	4
Aragonesa de Servicios Telemáticos	82	46	36
Banco de Sangre y Tejidos de Aragón	69	11	58
Centro de Investigación y Tecnología Agroalimentaria	241	119	122
Corporación Aragonesa de Radio y Televisión	40	20	20
Instituto Aragonés de Ciencias de la Salud	132	37	95
Instituto Aragonés de Fomento	36	18	18
Instituto Aragonés de Gestión Ambiental	68	31	37
Instituto Aragonés del Agua	46	17	29
Instituto Tecnológico de Aragón	194	122	72
<b>Total</b>	<b>51.818</b>	<b>13.767</b>	<b>38.051</b>



Fuente: Dirección General de la Función Pública y Calidad de los Servicios

Elaboración: IAEST

# Boletín estadístico del personal al servicio de la Comunidad Autónoma de Aragón.

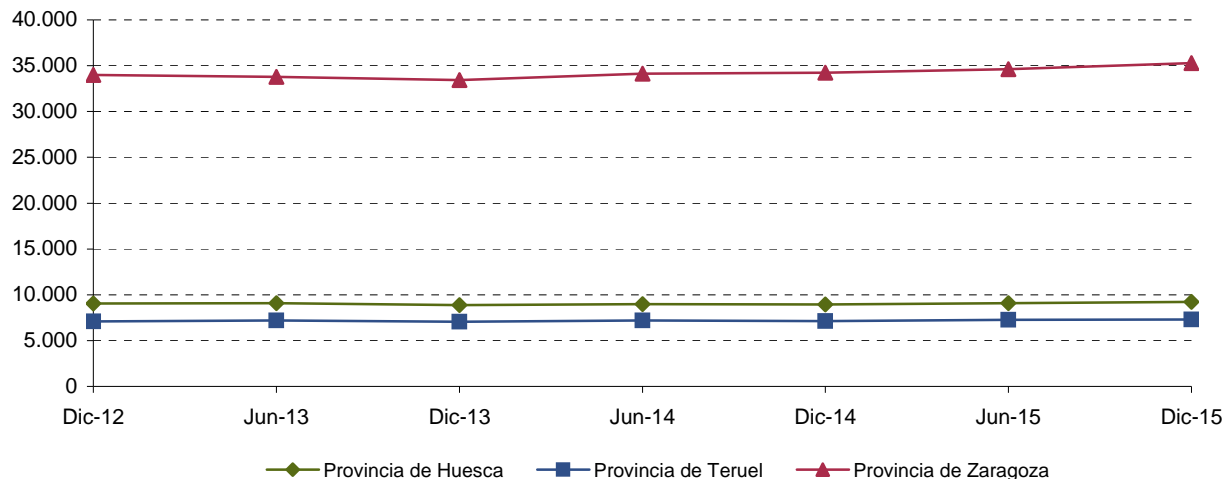
Explotación de la base de datos Sirhga

Diciembre 2015

## 1 Evolución de efectivos

### 1.2. Nº de empleados según territorio y sexo.

	Jun '15 *			Dic '15		
	Total	Hombres	Mujeres	Total	Hombres	Mujeres
Provincia de Huesca	9.078	2.610	6.468	9.213	2.607	6.606
Provincia de Teruel	7.277	2.179	5.098	7.313	2.216	5.097
Provincia de Zaragoza	34.632	8.771	25.861	35.292	8.944	26.348
<b>Total</b>	<b>50.987</b>	<b>13.560</b>	<b>37.427</b>	<b>51.818</b>	<b>13.767</b>	<b>38.051</b>



### 1.3. Tasa de variación interanual según territorio y sexo. (%)

	Jun '15 *			Dic '15		
	Total	Hombres	Mujeres	Total	Hombres	Mujeres
Provincia de Huesca	0,9	-0,7	1,6	2,9	-0,3	4,2
Provincia de Teruel	1,2	1,6	1,0	2,5	2,5	2,6
Provincia de Zaragoza	1,5	0,9	1,6	3,0	3,0	3,1
<b>Total</b>	<b>1,3</b>	<b>0,7</b>	<b>1,5</b>	<b>2,9</b>	<b>2,3</b>	<b>3,2</b>

\* Los datos de Junio de 2015, no coinciden con los publicados en el anterior boletín ya que desde Diciembre de 2015 se han podido reconstruir las distintas series históricas de forma homogénea y comparable, aplicando los mismos criterios de inclusión y exclusión (ver notas metodológicas), para los empleados al servicio de la Comunidad Autónoma, tanto de la Administración General como de Entes y demás organismos.

# Boletín estadístico del personal al servicio de la Comunidad Autónoma de Aragón.

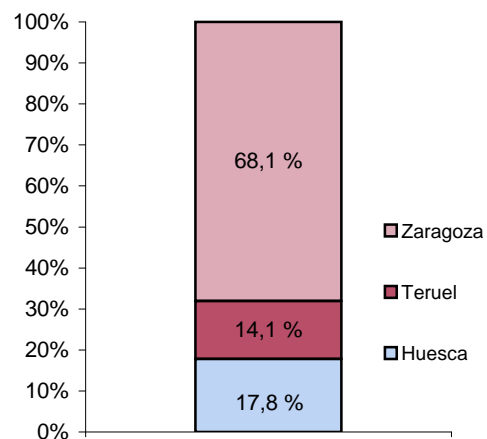
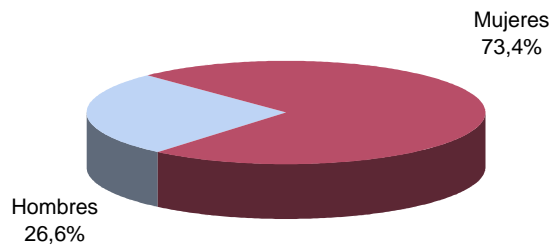
Explotación de la base de datos Sirhga

Diciembre 2015

## 2 Datos sociodemográficos

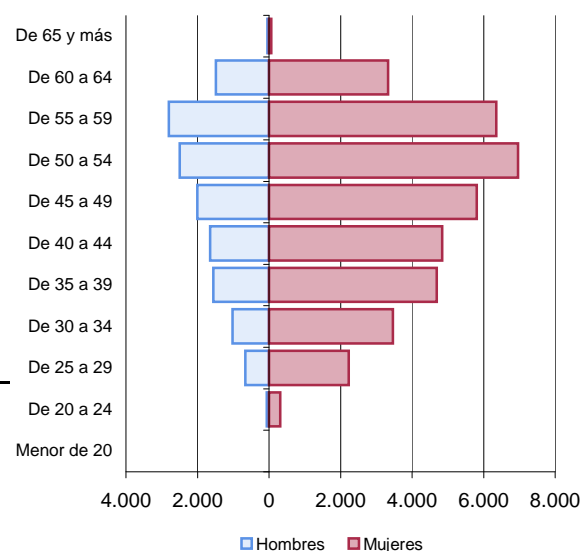
### 2.1. Nº de empleados según sexo y provincia.

	Huesca	Teruel	Zaragoza	Aragón
Hombres	2.607	2.216	8.944	13.767
Mujeres	6.606	5.097	26.348	38.051
<b>Total</b>	<b>9.213</b>	<b>7.313</b>	<b>35.292</b>	<b>51.818</b>



### 2.2. Nº de empleados según grupo de edad y sexo.

	Total	Hombres	Mujeres
Menor de 20	2	1	1
De 20 a 24	376	62	314
De 25 a 29	2.895	664	2.231
De 30 a 34	4.479	1.016	3.463
De 35 a 39	6.244	1.554	4.690
De 40 a 44	6.481	1.643	4.838
De 45 a 49	7.810	2.005	5.805
De 50 a 54	9.458	2.495	6.963
De 55 a 59	9.157	2.800	6.357
De 60 a 64	4.812	1.484	3.328
De 65 y más	104	43	61
<b>Total</b>	<b>51.818</b>	<b>13.767</b>	<b>38.051</b>



Fuente: Dirección General de la Función Pública y Calidad de los Servicios

Elaboración: IAEST

# Boletín estadístico del personal al servicio de la Comunidad Autónoma de Aragón.

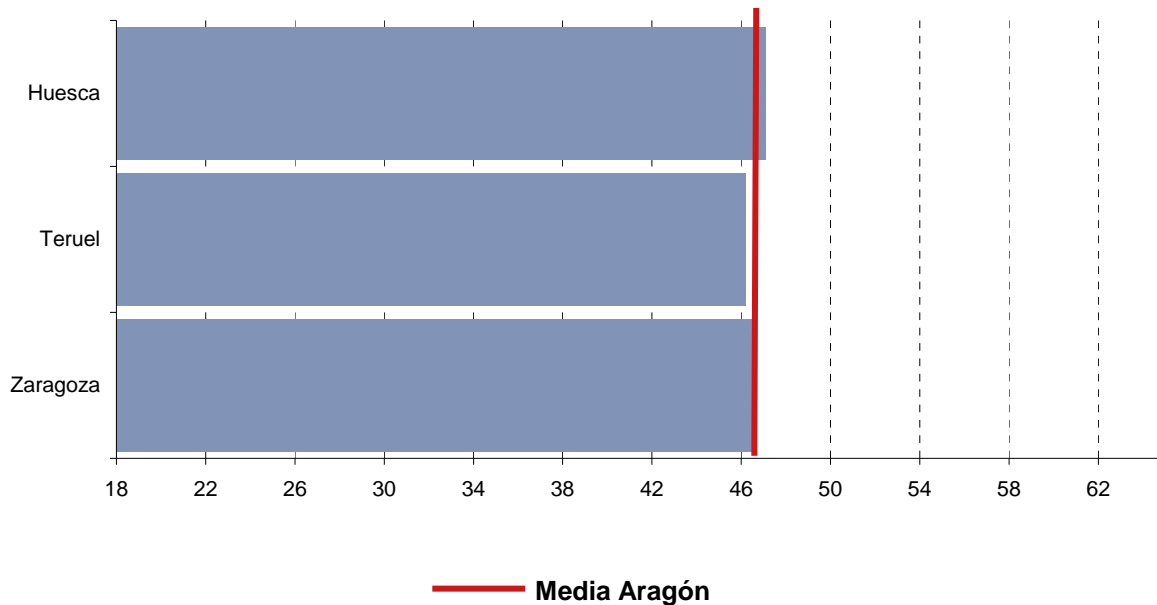
Explotación de la base de datos Sirhga

Diciembre 2015

## 2 Datos sociodemográficos

### 2.3. Edad media de los empleados según sexo y provincia.

	Huesca	Teruel	Zaragoza	Aragón
Hombres	48,5	47,2	47,7	47,8
Mujeres	46,5	45,7	46,4	46,3
<b>Edad media total</b>	<b>47,1</b>	<b>46,2</b>	<b>46,7</b>	<b>46,7</b>



Fuente: Dirección General de la Función Pública y Calidad de los Servicios

Elaboración: IAEST



# Boletín estadístico del personal al servicio de la Comunidad Autónoma de Aragón.

Explotación de la base de datos Sirhga

Diciembre 2015

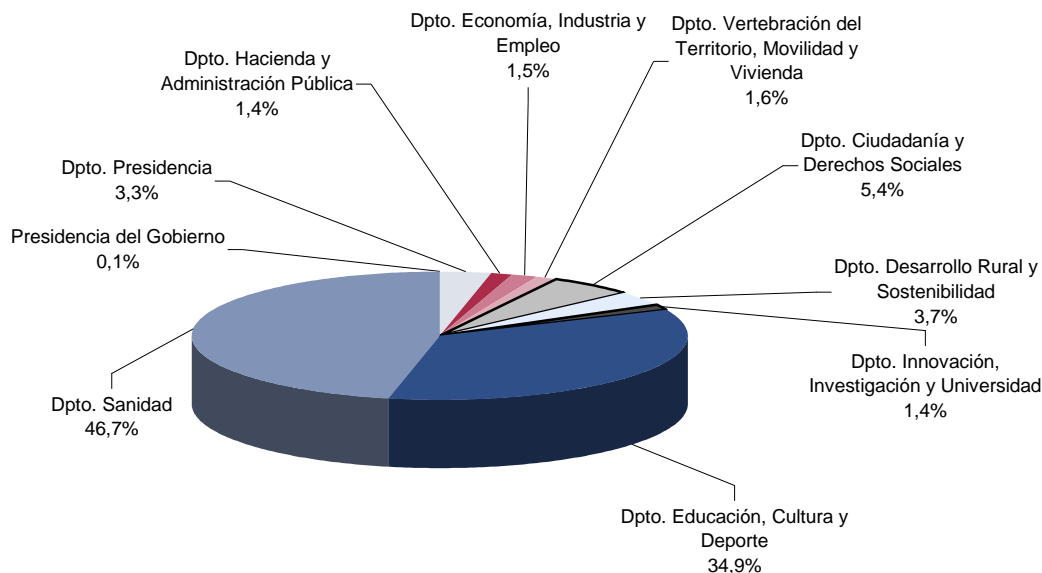
## 3 Datos según relación con la Administración

### 3.1. Nº de empleados según adscripción departamental y sexo.

	Total	Hombres	Mujeres
PRESIDENCIA DEL GOBIERNO	30	12	18
DPTO. PRESIDENCIA	1.731	504	1.227
DPTO. HACIENDA Y ADMINISTRACIÓN PÚBLICA	708	251	457
DPTO. ECONOMÍA , INDUSTRIA Y EMPLEO	773	269	504
DPTO. VERTEBRACIÓN DEL TERRITORIO, MOVILIDAD Y VIVIENDA	837	563	274
DPTO. CIUDADANÍA Y DERECHOS SOCIALES	2.821	521	2.300
DPTO. DESARROLLO RURAL Y SOSTENIBILIDAD	1.902	1.073	829
DPTO. INNOVACION, INVESTIGACIÓN Y UNIVERSIDAD	711	365	346
DPTO. EDUCACION, CULTURA Y DEPORTE	18.091	5.258	12.833
DPTO. SANIDAD	24.214	4.951	19.263
<b>Total</b>	<b>51.818</b>	<b>13.767</b>	<b>38.051</b>

NOTA: Incluyen los Organismos Autónomos y Entidades de Derecho Público correspondientes a su circunscripción.

#### Distribución porcentual del total según adscripción departamental



Fuente: Dirección General de la Función Pública y Calidad de los Servicios

Elaboración: IAEST

# Boletín estadístico del personal al servicio de la Comunidad Autónoma de Aragón.

Explotación de la base de datos Sirhga

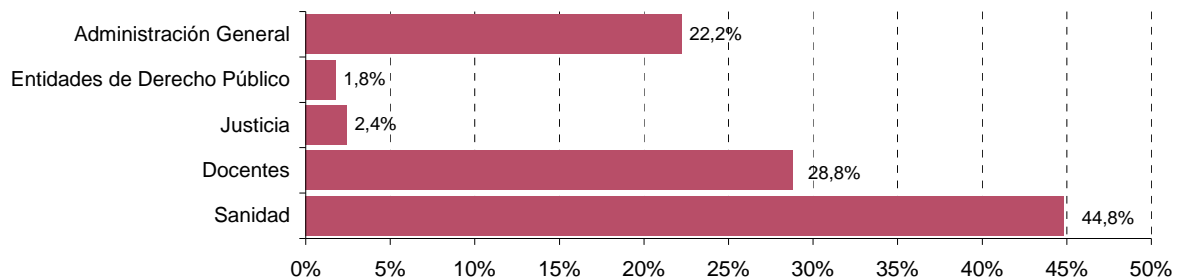
Diciembre 2015

## 3 Datos según relación con la Administración

### 3.2. Nº de empleados según colectivo y sexo.

	Total	Hombres	Mujeres
Administración General	11.511	3.719	7.792
Entidades de Derecho Público	914	423	491
Justicia	1.254	343	911
Docentes	14.920	4.618	10.302
Sanidad	23.219	4.664	18.555
<b>Total</b>	<b>51.818</b>	<b>13.767</b>	<b>38.051</b>

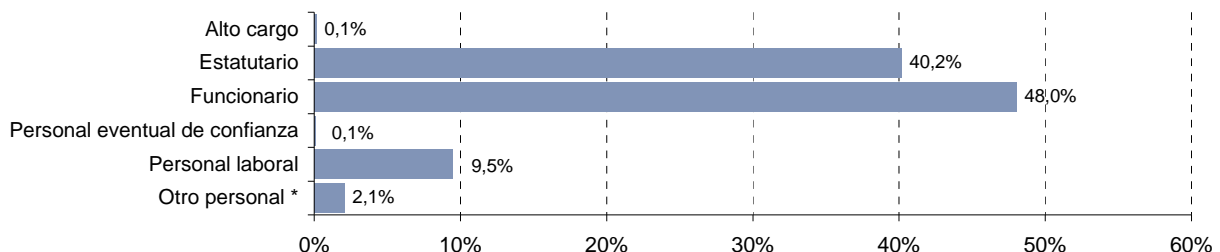
**Distribución porcentual del total según colectivo**



### 3.3. Nº de empleados según tipo de personal y sexo.

	Total	Hombres	Mujeres
Alto cargo	76	52	24
Estatutario	20.809	3.871	16.938
Funcionario	24.881	7.709	17.172
Personal eventual de confianza	54	28	26
Personal laboral	4.916	1.759	3.157
Otro personal *	1.082	348	734
<b>Total</b>	<b>51.818</b>	<b>13.767</b>	<b>38.051</b>

**Distribución porcentual del total según tipo de personal**



(\*) Nota: "Otro personal" recoge, entre otras, las relaciones laborales especiales como por ejemplo las vinculadas con la formación (MIR, Profesores de Religión, etc)

Fuente: Dirección General de la Función Pública y Calidad de los Servicios

Elaboración: IAEST

# Boletín estadístico del personal al servicio de la Comunidad Autónoma de Aragón.

Explotación de la base de datos Sirhga

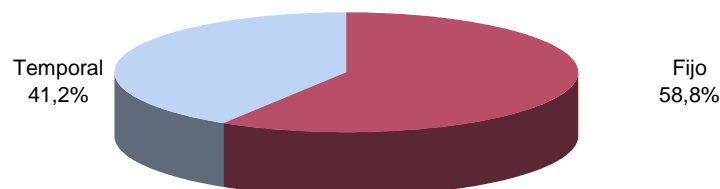
Diciembre 2015

## 3 Datos según relación con la Administración

### 3.4. Nº de empleados según condición de fijo o temporal y sexo.

	Total	Hombres	Mujeres
Fijo	30.470	8.994	21.476
Temporal	21.348	4.773	16.575
<b>Total</b>	<b>51.818</b>	<b>13.767</b>	<b>38.051</b>

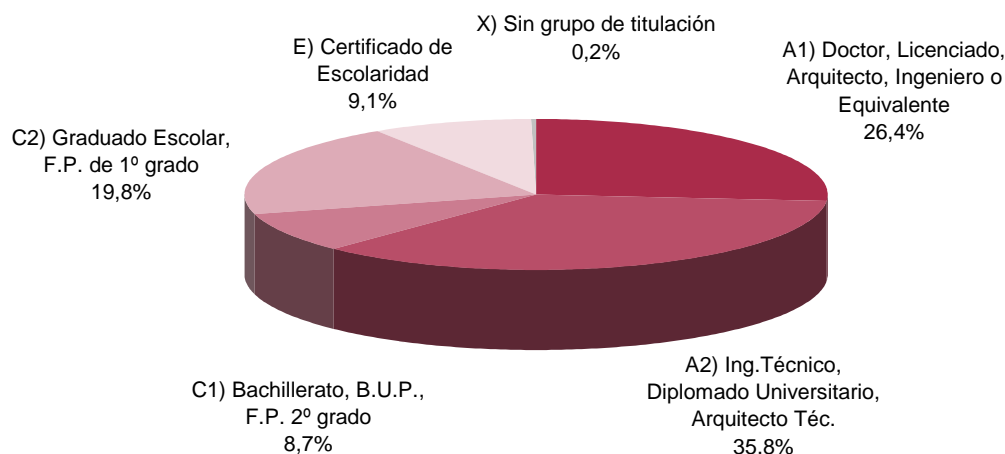
#### Distribución porcentual del total según condición de fijo o temporal



### 3.5. Nº de empleados según nivel formativo (Grupo) y sexo.

	Total	Hombres	Mujeres
A1) Doctor, Licenciado, Arquitecto, Ingeniero o Equivalente	13.670	5.601	8.069
A2) Ing. Técnico, Diplomado Universitario, Arquitecto Téc.	18.574	3.773	14.801
C1) Bachillerato, B.U.P., F.P. 2º grado	4.515	1.444	3.071
C2) Graduado Escolar, F.P. de 1º grado	10.243	1.740	8.503
E) Certificado de Escolaridad	4.710	1.146	3.564
X) Sin grupo de titulación	106	63	43
<b>Total</b>	<b>51.818</b>	<b>13.767</b>	<b>38.051</b>

#### Distribución porcentual del total según titulación



Fuente: Dirección General de la Función Pública y Calidad de los Servicios

Elaboración: IAEST

# Boletín estadístico del personal al servicio de la Comunidad Autónoma de Aragón.

Explotación de la base de datos Sirhga

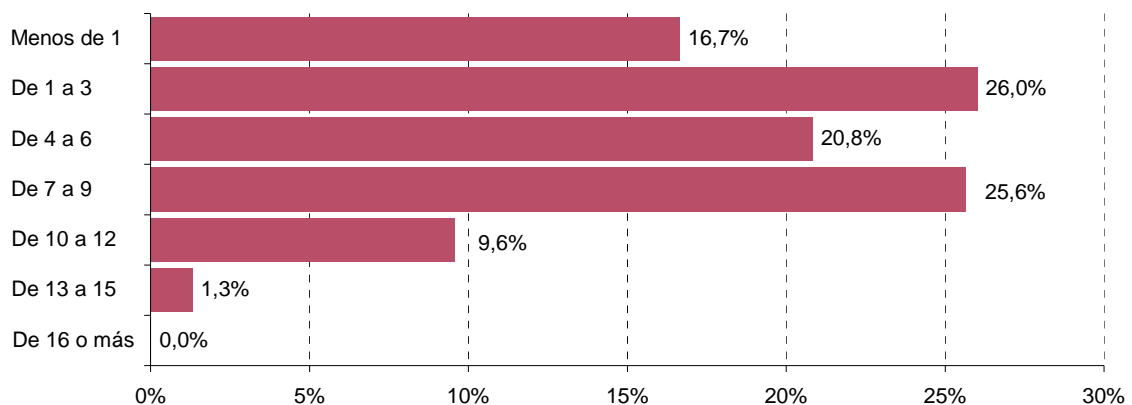
Diciembre 2015

## 3 Datos según relación con la Administración

### 3.6. Nº de empleados según antigüedad (en trienios) y sexo.

	Total	Hombres	Mujeres
Menos de 1	8.628	2.329	6.299
De 1 a 3	13.481	2.947	10.534
De 4 a 6	10.792	2.599	8.193
De 7 a 9	13.280	3.555	9.725
De 10 a 12	4.954	2.122	2.832
De 13 a 15	679	212	467
De 16 o más	4	3	1
<b>Total</b>	<b>51.818</b>	<b>13.767</b>	<b>38.051</b>

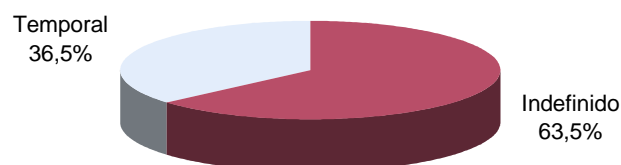
#### Distribución porcentual del total según antigüedad



### 3.7. Personal laboral según tipo de contrato y sexo.

	Total	Hombres	Mujeres
Indefinido	3.124	1.225	1.899
Temporal	1.792	534	1.258
<b>Total</b>	<b>4.916</b>	<b>1.759</b>	<b>3.157</b>

#### Distribución porcentual del total según tipo de contrato



Fuente: Dirección General de la Función Pública y Calidad de los Servicios

Elaboración: IAEST

# Boletín estadístico del personal al servicio de la Comunidad Autónoma de Aragón.

Explotación de la base de datos Sirhga

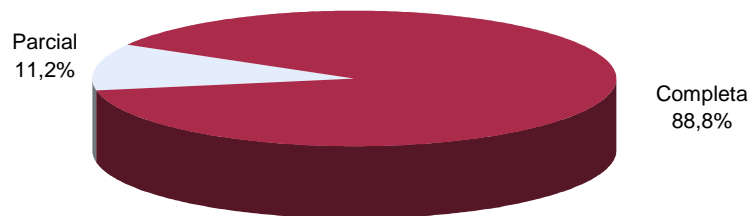
Diciembre 2015

## 3 Datos según relación con la Administración

### 3.8. N° de empleados según tipo de jornada y sexo.

	Total	Hombres	Mujeres
Completa	45.997	12.731	33.266
Parcial	5.821	1.036	4.785
<b>Total</b>	<b>51.818</b>	<b>13.767</b>	<b>38.051</b>

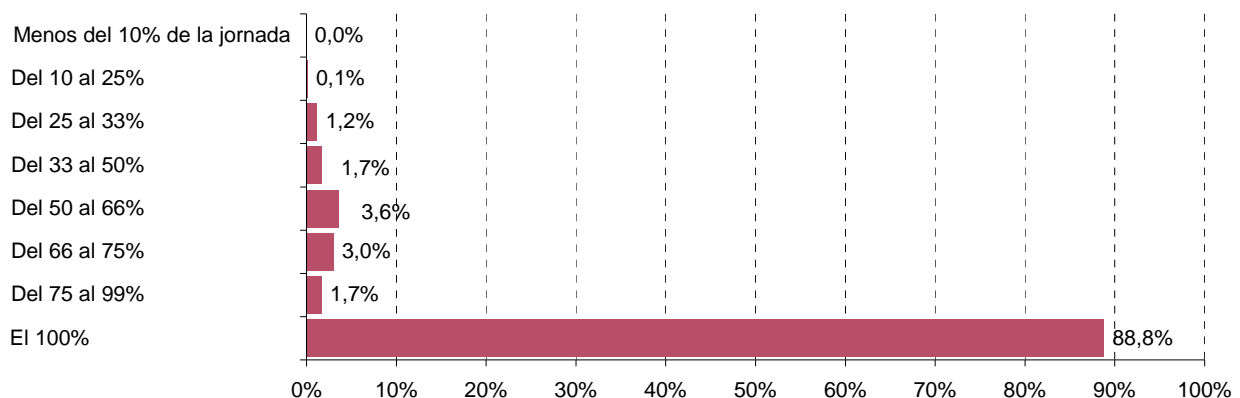
#### Distribución porcentual del total según tipo de jornada



### 3.9. N° de empleados según grado de ocupación y sexo.

	Total	Hombres	Mujeres
Menos del 10% de la jornada	3	0	3
Del 10 al 25%	51	13	38
Del 25 al 33%	614	167	447
Del 33 al 50%	866	159	707
Del 50 al 66%	1.853	274	1.579
Del 66 al 75%	1.559	239	1.320
Del 75 al 99%	875	184	691
El 100%	45.997	12.731	33.266
<b>Total</b>	<b>51.818</b>	<b>13.767</b>	<b>38.051</b>

#### Distribución porcentual del total según grado de ocupación



Fuente: Dirección General de la Función Pública y Calidad de los Servicios

Elaboración: IAEST

# Boletín estadístico del personal al servicio de la Comunidad Autónoma de Aragón.

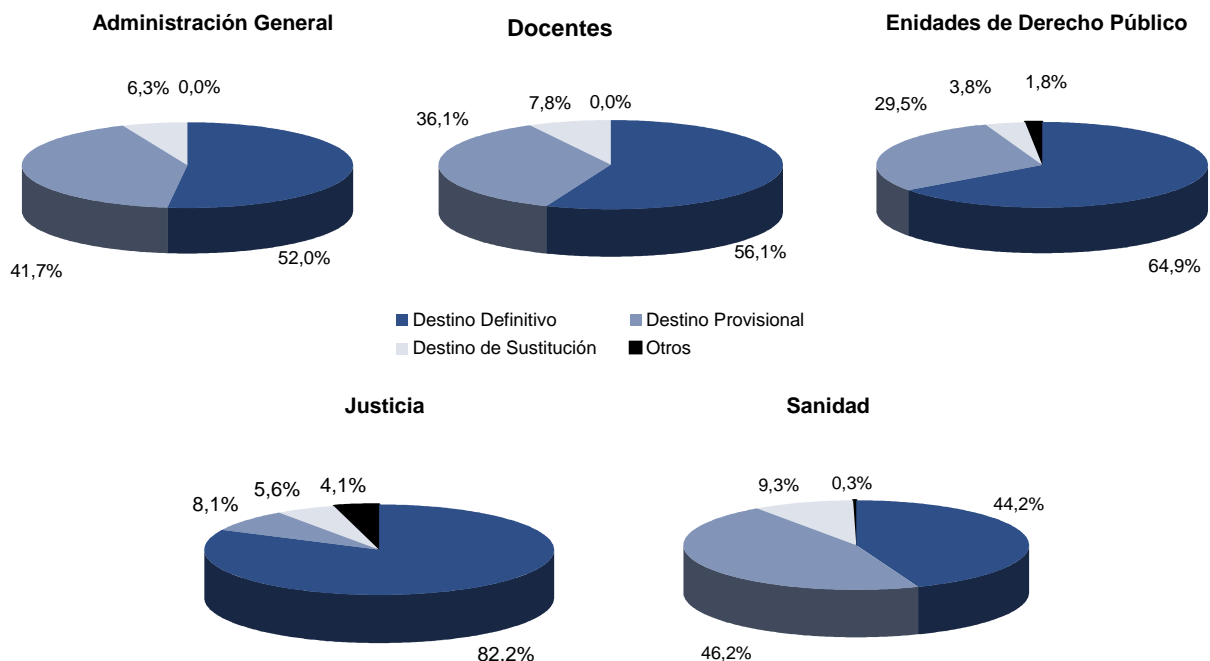
Explotación de la base de datos Sirhga

Diciembre 2015

## 3 Datos según relación con la Administración

### 3.10. Nº de empleados según tipo de destino, colectivo y sexo.

	Total	Entidades de Derecho Público				
		Administración General	Docentes	Justicia	Sanidad	
<b>Destino Definitivo</b>	<b>26.239</b>	<b>5.986</b>	<b>8.375</b>	<b>593</b>	<b>1.031</b>	<b>10.254</b>
Hombres	7.774	2.347	2.545	308	297	2.277
Mujeres	18.465	3.639	5.830	285	734	7.977
<b>Destino Provisional</b>	<b>21.286</b>	<b>4.799</b>	<b>5.382</b>	<b>270</b>	<b>102</b>	<b>10.733</b>
Hombres	5.183	1.244	1.715	106	26	2.092
Mujeres	16.103	3.555	3.667	164	76	8.641
<b>Destino de Sustitución</b>	<b>4.159</b>	<b>725</b>	<b>1.163</b>	<b>35</b>	<b>70</b>	<b>2.166</b>
Hombres	789	128	358	5	10	288
Mujeres	3.370	597	805	30	60	1.878
<b>Otros</b>	<b>134</b>	<b>1</b>	<b>0</b>	<b>16</b>	<b>51</b>	<b>66</b>
Hombres	21	0	0	4	10	7
Mujeres	113	1	0	12	41	59
<b>Total</b>	<b>51.818</b>	<b>11.511</b>	<b>14.920</b>	<b>914</b>	<b>1.254</b>	<b>23.219</b>
Hombres	13.767	3.719	4.618	423	343	4.664
Mujeres	38.051	7.792	10.302	491	911	18.555



Fuente: Dirección General de la Función Pública y Calidad de los Servicios

Elaboración: IAESt

# Boletín estadístico del personal al servicio de la Comunidad Autónoma de Aragón.

Explotación de la base de datos Sirhga

Diciembre 2015

## 3 Datos según relación con la Administración

### 3.11. Nº de empleados según tipo de destino, colectivo y vinculación temporal.

	Total	Entidades de Derecho				
		Administración General	Docentes	Público	Justicia	Sanidad
<b>Destino Definitivo</b>	<b>26.239</b>	<b>5.986</b>	<b>8.375</b>	<b>593</b>	<b>1.031</b>	<b>10.254</b>
Fijo	26.066	5.869	8.364	560	1.031	10.242
Temporal	173	117	11	33	0	12
<b>Destino Provisional</b>	<b>21.286</b>	<b>4.799</b>	<b>5.382</b>	<b>270</b>	<b>102</b>	<b>10.733</b>
Fijo	4.343	1.230	1.064	14	14	2.021
Temporal	16.943	3.569	4.318	256	88	8.712
<b>Destino de Sustitución</b>	<b>4.159</b>	<b>725</b>	<b>1.163</b>	<b>35</b>	<b>70</b>	<b>2.166</b>
Fijo	-	-	-	-	-	-
Temporal	4.159	725	1.163	35	70	2.166
<b>Otros</b>	<b>134</b>	<b>1</b>	<b>0</b>	<b>16</b>	<b>51</b>	<b>66</b>
Fijo	61	1	0	0	51	9
Temporal	73	0	0	16	0	57
<b>Total</b>	<b>51.818</b>	<b>11.511</b>	<b>14.920</b>	<b>914</b>	<b>1.254</b>	<b>23.219</b>
Fijo	30.470	7.100	9.428	574	1.096	12.272
Temporal	21.348	4.411	5.492	340	158	10.947

\* Notas:

#### Destino Definitivo

**Temporal.**- Se clasifican como destinos definitivos con vinculación temporal aquellos que tienen limitación temporal como por ejemplo, altos cargos, personal eventual de conianza a ellos vinculados, investigadores, personal directivo del SALUD, etc...

#### Destino Provisional

**Fijo.**- Se clasifican con destino provisional con vinculación fija a aquellos funcionarios de carrera y laborales fijos que se encuentran en adscripción provisional o comisión de servicios

**Temporal.**- Se clasifican con destino provisional con vinculación temporal a aquellos funcionarios interinos o laborales temporales que ocupan puestos vacantes o reservados.

#### Destino Sustitución

**Temporal.**- Se clasifican con destino sustitución con vinculación temporal a aquellos funcionarios interinos, laborales temporales y estatutarios temporales, que ocupan puestos en los que existe un ocupante previo que se encuentre en situación de IT, permiso maternal, dispensa sindical o cualquier otro tipo de licencia que pudiera dar lugar a una sustitución. Se incluyen también los laborales temporales con contrato de relevo.

Fuente: Dirección General de la Función Pública y Calidad de los Servicios

Elaboración: IAEST

# Boletín estadístico del personal al servicio de la Comunidad Autónoma de Aragón.

Explotación de la base de datos Sirhga

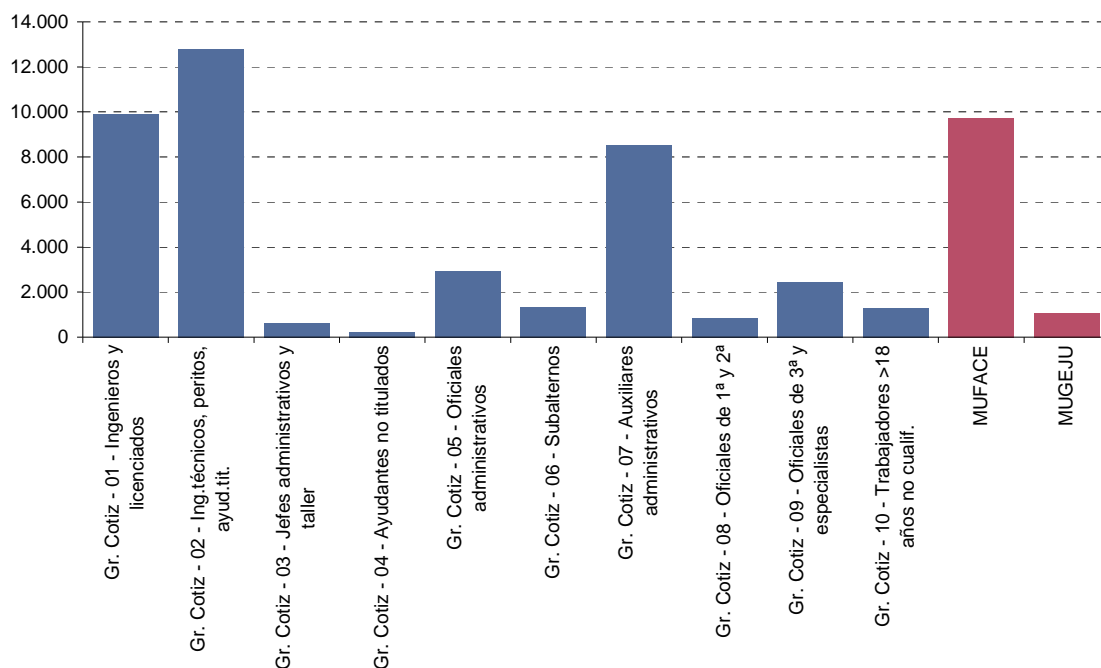
Diciembre 2015

## 3 Datos según relación con la Administración

### 3.12. Nº de empleados según grupo de cotización a la Seguridad Social o mutualidad y sexo.

	Total	Hombres	Mujeres
<b>Sistema General de Seguridad Social</b>	<b>41.010</b>	<b>10.359</b>	<b>30.651</b>
Gr. Cotiz - 01 - Ingenieros y licenciados	9.922	3.978	5.944
Gr. Cotiz - 02 - Ing.técnicos, peritos, ayud.tit.	12.806	2.362	10.444
Gr. Cotiz - 03 - Jefes administrativos y taller	637	232	405
Gr. Cotiz - 04 - Ayudantes no titulados	242	134	108
Gr. Cotiz - 05 - Oficiales administrativos	2.935	893	2.042
Gr. Cotiz - 06 - Subalternos	1.349	279	1.070
Gr. Cotiz - 07 - Auxiliares administrativos	8.537	1.009	7.528
Gr. Cotiz - 08 - Oficiales de 1ª y 2ª	836	551	285
Gr. Cotiz - 09 - Oficiales de 3ª y especialistas	2.463	763	1.700
Gr. Cotiz - 10 - Trabajadores >18 años no cualif.	1.283	158	1.125
<b>Mutualidades</b>	<b>10.808</b>	<b>3.408</b>	<b>7.400</b>
MUFACE	9.736	3.105	6.631
MUGEJU	1.072	303	769
<b>Total</b>	<b>51.818</b>	<b>13.767</b>	<b>38.051</b>

#### Distribución del total según grupos de cotización o mutualidad.



Fuente: Dirección General de la Función Pública y Calidad de los Servicios

Elaboración: IAEST



# Boletín estadístico del personal al servicio de la Comunidad Autónoma de Aragón.

Explotación de la base de datos Sirhga

Diciembre 2015

## 3 Datos según relación con la Administración

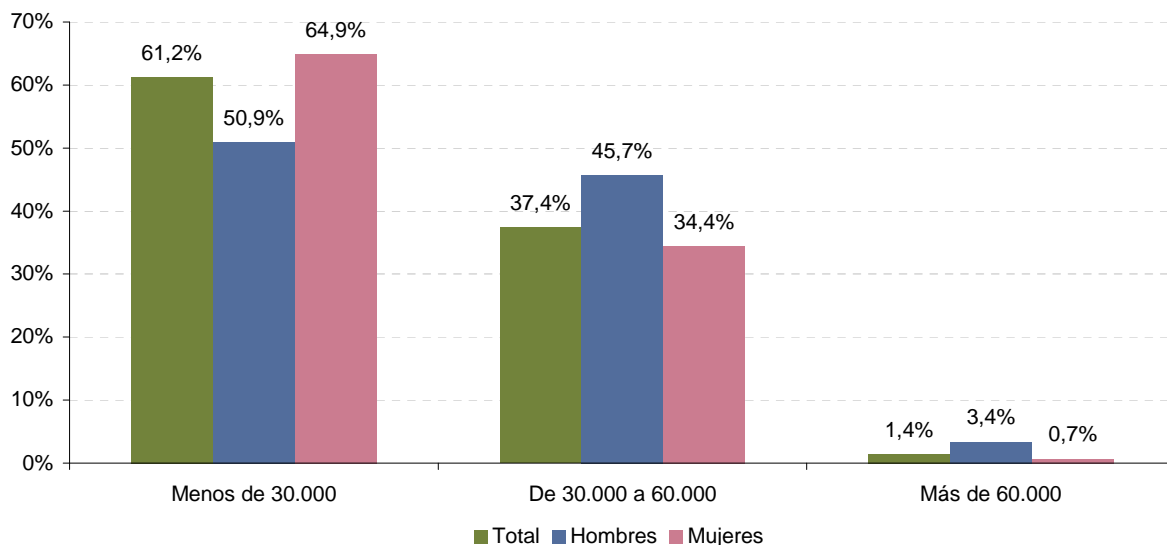
(Conclusión)

### 3.13. N° de empleados según tramo salarial anual y sexo.

Tramo salarial	Total		Hombres		Mujeres	
	Nº	%	Nº	%	Nº	%
Menos de 10.000€	4.352	8,4	966	7,0	3.386	8,9
De 10.000 a 20.000€	11.001	21,2	1.978	14,4	9.023	23,7
De 20.000 a 30.000€	16.354	31,6	4.068	29,5	12.286	32,3
De 30.000 a 40.000€	11.820	22,8	2.903	21,1	8.917	23,4
De 40.000 a 50.000€	5.478	10,6	2.275	16,5	3.203	8,4
De 50.000 a 60.000€	2.067	4,0	1.109	8,1	958	2,5
De 60.000 a 70.000€	652	1,3	396	2,9	256	0,7
De 70.000 a 80.000€	86	0,2	65	0,5	21	0,1
De 80.000€ o más	8	0,0	7	0,1	1	0,0
<b>Total</b>	<b>51.818</b>	<b>100,0</b>	<b>13.767</b>	<b>100,0</b>	<b>38.051</b>	<b>100,0</b>

(\*) Nota: El tramo salarial está calculado sobre la percepción bruta anual a efectos de IRPF.

Distribución porcentual por grandes grupos salariales. Total y según sexo



Fuente: Dirección General de la Función Pública y Calidad de los Servicios

Elaboración: IAEST

# Boletín estadístico del personal al servicio de la Comunidad Autónoma de Aragón.

Explotación de la base de datos Sirhga

Diciembre 2015

## 4 Datos administrativos y salariales, según Departamentos.

### 4.1. PRESIDENCIA DE GOBIERNO

#### 4.1.1 - Nº de empleados según unidad organizativa y sexo.

	Total	Hombres	Mujeres
Presidenta	1	1	0
Gabinete de presidencia	4	2	2
Secretaría Gral. Técnica de Presidencia	25	9	16
<b>Total</b>	<b>30</b>	<b>12</b>	<b>18</b>

#### 4.1.2 - Nº de empleados según tramo salarial anual y sexo.

Tramo salarial	Total		Hombres		Mujeres	
	Nº	%	Nº	%	Nº	%
Menos de 10.000€	0	0,0	0	0,0	0	0,0
De 10.000 a 20.000€	3	10,0	1	8,3	2	11,1
De 20.000 a 30.000€	6	20,0	2	16,7	4	22,2
De 30.000 a 40.000€	11	36,7	4	33,3	7	38,9
De 40.000 a 50.000€	4	13,3	2	16,7	2	11,1
De 50.000 a 60.000€	5	16,7	2	16,7	3	16,7
De 60.000 a 70.000€	1	3,3	1	8,3	0	0,0
De 70.000 a 80.000€	0	0,0	0	0,0	0	0,0
Más de 80.000€	0	0,0	0	0,0	0	0,0
<b>Total</b>	<b>30</b>	<b>100,0</b>	<b>12</b>	<b>100,0</b>	<b>18</b>	<b>100,0</b>

(\*) Nota: El tramo salarial está calculado sobre la percepción bruta anual a efectos de IRPF.

# Boletín estadístico del personal al servicio de la Comunidad Autónoma de Aragón.

Explotación de la base de datos Sirhga

Diciembre 2015

## 4 Datos administrativos y salariales, según Departamentos.

### 4.2. DPTO. PRESIDENCIA

#### 4.2.1 - Nº de empleados según unidad organizativa y sexo.

	Total	Hombres	Mujeres
Consejero	1	1	0
Dirección de Comunicación	26	7	19
Dirección Gral. de Administración Local	23	5	18
Dirección Gral. de Justicia e Interior	1.428	403	1.025
Dirección Gral. de Relaciones Institucionales y Desarrollo Estatutario	11	2	9
Dirección Gral. de Servicios Jurídicos	43	16	27
Gabinete y Unidad de apoyo del Consejero	7	5	2
Secretaría Gral. Técnica	56	11	45
Unidad de Protocolo	10	7	3
Delegación Territorial Huesca	37	14	23
Delegación Territorial Teruel	49	13	36
Corporación Aragonesa de Radio y Televisión	40	20	20
<b>Total</b>	<b>1.731</b>	<b>504</b>	<b>1.227</b>

#### 4.2.2 - Nº de empleados según tramo salarial anual y sexo.

Tramo salarial	Total		Hombres		Mujeres	
	Nº	%	Nº	%	Nº	%
Menos de 10.000€	42	2,4	15	3,0	27	2,2
De 10.000 a 20.000€	82	4,7	23	4,6	59	4,8
De 20.000 a 30.000€	1.001	57,8	253	50,2	748	61,0
De 30.000 a 40.000€	446	25,8	142	28,2	304	24,8
De 40.000 a 50.000€	75	4,3	30	6,0	45	3,7
De 50.000 a 60.000€	45	2,6	17	3,4	28	2,3
De 60.000 a 70.000€	37	2,1	21	4,2	16	1,3
De 70.000 a 80.000€	1	0,1	1	0,2	0	0,0
Más de 80.000€	2	0,1	2	0,4	0	0,0
<b>Total</b>	<b>1.731</b>	<b>100,0</b>	<b>504</b>	<b>100,0</b>	<b>1.227</b>	<b>100,0</b>

(\*) Nota: El tramo salarial está calculado sobre la percepción bruta anual a efectos de IRPF.

# Boletín estadístico del personal al servicio de la Comunidad Autónoma de Aragón.

Explotación de la base de datos Sirhga

Diciembre 2015

## 4 Datos administrativos y salariales, según Departamentos.

### 4.3. DPTO. HACIENDA Y ADMINISTRACIÓN PÚBLICA

#### 4.3.1 - Nº de empleados según unidad organizativa y sexo.

	Total	Hombres	Mujeres
Consejero	1	1	0
Dirección Gral. de Contratatación Patrimonio y Organización	204	98	106
Dirección Gral. de la Función Pública y Calidad de los Servicios	116	37	79
Dirección Gral. de Presupuestos, financiación y Tesorería	48	13	35
Dirección Gral. de Tributos	147	48	99
Gabinete y Unidad de apoyo del Consejero	4	2	2
Intervención General	154	41	113
Secretaría Gral. Técnica	34	11	23
<b>Total</b>	<b>708</b>	<b>251</b>	<b>457</b>

#### 4.3.2 - Nº de empleados según tramo salarial anual y sexo.

Tramo salarial	Total		Hombres		Mujeres	
	Nº	%	Nº	%	Nº	%
Menos de 10.000€	20	2,8	12	4,8	8	1,8
De 10.000 a 20.000€	52	7,3	20	8,0	32	7,0
De 20.000 a 30.000€	310	43,8	96	38,2	214	46,8
De 30.000 a 40.000€	123	17,4	46	18,3	77	16,8
De 40.000 a 50.000€	144	20,3	51	20,3	93	20,4
De 50.000 a 60.000€	40	5,6	18	7,2	22	4,8
De 60.000 a 70.000€	13	1,8	5	2,0	8	1,8
De 70.000 a 80.000€	6	0,8	3	1,2	3	0,7
Más de 80.000€	0	0,0	0	0,0	0	0,0
<b>Total</b>	<b>708</b>	<b>100,0</b>	<b>251</b>	<b>100,0</b>	<b>457</b>	<b>100,0</b>

(\*) Nota: El tramo salarial está calculado sobre la percepción bruta anual a efectos de IRPF.

# Boletín estadístico del personal al servicio de la Comunidad Autónoma de Aragón.

Explotación de la base de datos Sirhga

Diciembre 2015

## 4 Datos administrativos y salariales, según Departamentos.

### 4.4. DPTO. ECONOMÍA, INDUSTRIA Y EMPLEO

#### 4.4.1 - Nº de empleados según unidad organizativa y sexo.

	Total	Hombres	Mujeres
Consejero	1	0	1
Dirección Gral. de Economía	47	15	32
Dirección Gral. de Energía y Minas	26	17	9
Dirección Gral. de Industria, Pymes, Comercio y Artes	47	25	22
Dirección Gral. de Trabajo	39	17	22
Gabinete y Unidad de apoyo del Consejero	6	3	3
Secretaría Gral. Técnica	32	11	21
Servicio Provincial de Huesca	24	5	19
Servicio Provincial de Teruel	18	12	6
Servicio Provincial de Zaragoza	36	6	30
Instituto Aragonés de Empleo	461	140	321
Instituto Aragonés de Fomento	36	18	18
<b>Total</b>	<b>773</b>	<b>269</b>	<b>504</b>

#### 4.4.2 - Nº de empleados según tramo salarial anual y sexo.

Tramo salarial	Total		Hombres		Mujeres	
	Nº	%	Nº	%	Nº	%
Menos de 10.000€	21	2,7	6	2,2	15	3,0
De 10.000 a 20.000€	89	11,5	21	7,8	68	13,5
De 20.000 a 30.000€	325	42,0	75	27,9	250	49,6
De 30.000 a 40.000€	191	24,7	77	28,6	114	22,6
De 40.000 a 50.000€	100	12,9	58	21,6	42	8,3
De 50.000 a 60.000€	35	4,5	22	8,2	13	2,6
De 60.000 a 70.000€	12	1,6	10	3,7	2	0,4
De 70.000 a 80.000€	0	0,0	0	0,0	0	0,0
Más de 80.000€	0	0,0	0	0,0	0	0,0
<b>Total</b>	<b>773</b>	<b>100,0</b>	<b>269</b>	<b>100,0</b>	<b>504</b>	<b>100,0</b>

(\*) Nota: El tramo salarial está calculado sobre la percepción bruta anual a efectos de IRPF.

# Boletín estadístico del personal al servicio de la Comunidad Autónoma de Aragón.

Explotación de la base de datos Sirhga

Diciembre 2015

## 4 Datos administrativos y salariales, según Departamentos.

### 4.5. DPTO. VERTEBRACION DEL TERRITORIO, MOVILIDAD Y VIVIVENDA

#### 4.5.1 - Nº de empleados según unidad organizativa y sexo.

	Total	Hombres	Mujeres
Consejero	1	1	0
Dirección Gral. de Movilidad e Infraestructuras	559	476	83
Dirección Gral. de Ordenación del Territorio	26	11	15
Dirección Gral. de Turismo	21	7	14
Dirección Gral. de Urbanismo	44	12	32
Dirección Gral. de Vivienda y Rehabilitación	115	30	85
Gabinete y Unidad de apoyo del Consejero	6	3	3
Secretaría Gral. Técnica	65	23	42
<b>Total</b>	<b>837</b>	<b>563</b>	<b>274</b>

#### 4.5.2 - Nº de empleados según tramo salarial anual y sexo.

Tramo salarial	Total		Hombres		Mujeres	
	Nº	%	Nº	%	Nº	%
Menos de 10.000€	31	3,7	23	4,1	8	2,9
De 10.000 a 20.000€	242	28,9	204	36,2	38	13,9
De 20.000 a 30.000€	380	45,4	257	45,6	123	44,9
De 30.000 a 40.000€	97	11,6	35	6,2	62	22,6
De 40.000 a 50.000€	59	7,0	26	4,6	33	12,0
De 50.000 a 60.000€	26	3,1	17	3,0	9	3,3
De 60.000 a 70.000€	2	0,2	1	0,2	1	0,4
De 70.000 a 80.000€	0	0,0	0	0,0	0	0,0
Más de 80.000€	0	0,0	0	0,0	0	0,0
<b>Total</b>	<b>837</b>	<b>100,0</b>	<b>563</b>	<b>100,0</b>	<b>274</b>	<b>100,0</b>

(\*) Nota: El tramo salarial está calculado sobre la percepción bruta anual a efectos de IRPF.

# Boletín estadístico del personal al servicio de la Comunidad Autónoma de Aragón.

Explotación de la base de datos Sirhga

Diciembre 2015

## 4 Datos administrativos y salariales, según Departamentos.

### 4.6. DPTO. CIUDADANIA Y DERECHOS SOCIALES

#### 4.6.1 - N° de empleados según unidad organizativa y sexo.

	Total	Hombres	Mujeres
Consejero	1	0	1
Dirección Gral. de Igualdad y Familias	12	4	8
Dirección Gral. de Participación Ciudadana, Transparencia, Cooper. y Acc. Ext.	23	7	16
Dirección Gral. de Protección de Consumidores y Usuarios	13	3	10
Gabinete y Unidad de apoyo del Consejero	7	3	4
Secretaría Gral. Técnica	20	8	12
Instituto Aragonés de la Juventud	96	30	66
Instituto Aragonés de la Mujer	21	3	18
Instituto Aragonés de Servicios Sociales	2.628	463	2.165
<b>Total</b>	<b>2.821</b>	<b>521</b>	<b>2.300</b>

#### 4.6.2 - N° de empleados según tramo salarial anual y sexo.

Tramo salarial	Total		Hombres		Mujeres	
	Nº	%	Nº	%	Nº	%
Menos de 10.000€	431	15,3	61	11,7	370	16,1
De 10.000 a 20.000€	1.123	39,8	120	23,0	1.003	43,6
De 20.000 a 30.000€	804	28,5	199	38,2	605	26,3
De 30.000 a 40.000€	326	11,6	94	18,0	232	10,1
De 40.000 a 50.000€	107	3,8	32	6,1	75	3,3
De 50.000 a 60.000€	29	1,0	14	2,7	15	0,7
De 60.000 a 70.000€	1	0,0	1	0,2	0	0,0
De 70.000 a 80.000€	0	0,0	0	0,0	0	0,0
Más de 80.000€	0	0,0	0	0,0	0	0,0
<b>Total</b>	<b>2.821</b>	<b>100,0</b>	<b>521</b>	<b>100,0</b>	<b>2.300</b>	<b>100,0</b>

(\*) Nota: El tramo salarial está calculado sobre la percepción bruta anual a efectos de IRPF.

# Boletín estadístico del personal al servicio de la Comunidad Autónoma de Aragón.

Explotación de la base de datos Sirhga

Diciembre 2015

## 4 Datos administrativos y salariales, según Departamentos.

### 4.7. DPTO. DESARROLLO RURAL Y SOSTENIBILIDAD

#### 4.7.1 - Nº de empleados según unidad organizativa y sexo.

	Total	Hombres	Mujeres
Consejero	1	1	0
Dirección Gral. de Alimentación y Fomento Agroalimentario	199	94	105
Dirección Gral. de Desarrollo Rural	37	16	21
Dirección Gral. de Gestión Forestal	38	21	17
Dirección Gral. de Producción Agraria	35	18	17
Dirección Gral. de Sostenibilidad	97	56	41
Gabinete y Unidad de apoyo del Consejero	6	2	4
Secretaría Gral. Técnica	108	39	69
Servicio Provincial de Huesca	322	206	116
Servicio Provincial de Teruel	473	259	214
Servicio Provincial de Zaragoza	472	313	159
Instituto Aragónes de Gestión Ambiental	68	31	37
Instituto Aragónes del agua	46	17	29
<b>Total</b>	<b>1.902</b>	<b>1.073</b>	<b>829</b>

#### 4.7.2 - Nº de empleados según tramo salarial anual y sexo.

Tramo salarial	Total		Hombres		Mujeres	
	Nº	%	Nº	%	Nº	%
Menos de 10.000€	81	4,3	30	2,8	51	6,2
De 10.000 a 20.000€	217	11,4	71	6,6	146	17,6
De 20.000 a 30.000€	930	48,9	559	52,1	371	44,8
De 30.000 a 40.000€	300	15,8	152	14,2	148	17,9
De 40.000 a 50.000€	299	15,7	198	18,5	101	12,2
De 50.000 a 60.000€	67	3,5	56	5,2	11	1,3
De 60.000 a 70.000€	8	0,4	7	0,7	1	0,1
De 70.000 a 80.000€	0	0,0	0	0,0	0	0,0
Más de 80.000€	0	0,0	0	0,0	0	0,0
<b>Total</b>	<b>1.902</b>	<b>100,0</b>	<b>1.073</b>	<b>100,0</b>	<b>829</b>	<b>100,0</b>

(\*) Nota: El tramo salarial está calculado sobre la percepción bruta anual a efectos de IRPF.



# Boletín estadístico del personal al servicio de la Comunidad Autónoma de Aragón.

Explotación de la base de datos Sirhga

Diciembre 2015

## 4 Datos administrativos y salariales, según Departamentos.

### 4.8. DPTO. INNOVACION, INVESTIGACION Y UNIVERSIDAD

#### 4.8.1 - N° de empleados según unidad organizativa y sexo.

	Total	Hombres	Mujeres
Consejero	1	0	1
Dirección Gral. de Administración Electrónica y Sociedad de la Información	15	7	8
Dirección Gral. de Investigación e Innovación	15	4	11
Dirección Gral. de Universidades	12	3	9
Gabinete y Unidad de apoyo del Consejero	6	4	2
Secretaría Gral. Técnica	31	10	21
Servicio Provincial de Huesca	27	11	16
Servicio Provincial de Teruel	29	11	18
Servicio Provincial de Zaragoza	52	26	26
Agencia Calidad Prospectiva Universitaria Aragón	6	2	4
Aragonesa de Servicios Telemáticos	82	46	36
Cent. Investigación y Tecnología Agroalimentaria	241	119	122
Instituto Tecnológico de Aragón	194	122	72
<b>Total</b>	<b>711</b>	<b>365</b>	<b>346</b>

#### 4.8.2 - N° de empleados según tramo salarial anual y sexo.

Tramo salarial	Total		Hombres		Mujeres	
	Nº	%	Nº	%	Nº	%
Menos de 10.000€	11	1,5	7	1,9	4	1,2
De 10.000 a 20.000€	50	7,0	17	4,7	33	9,5
De 20.000 a 30.000€	295	41,5	138	37,8	157	45,4
De 30.000 a 40.000€	213	30,0	108	29,6	105	30,3
De 40.000 a 50.000€	107	15,0	72	19,7	35	10,1
De 50.000 a 60.000€	31	4,4	19	5,2	12	3,5
De 60.000 a 70.000€	3	0,4	3	0,8	0	0,0
De 70.000 a 80.000€	1	0,1	1	0,3	0	0,0
Más de 80.000€	0	0,0	0	0,0	0	0,0
<b>Total</b>	<b>711</b>	<b>100,0</b>	<b>365</b>	<b>100,0</b>	<b>346</b>	<b>100,0</b>

(\*) Nota: El tramo salarial está calculado sobre la percepción bruta anual a efectos de IRPF.

# Boletín estadístico del personal al servicio de la Comunidad Autónoma de Aragón.

Explotación de la base de datos Sirhga

Diciembre 2015

## 4 Datos administrativos y salariales, según Departamentos.

### 4.9. DPTO. EDUCACION, CULTURA Y DEPORTE

#### 4.9.1 - N° de empleados según unidad organizativa y sexo.

	Total	Hombres	Mujeres
Consejero	1	0	1
Dirección Gral. de Cultura y Patrimonio	275	99	176
Dirección Gral. de Deporte	33	13	20
Dirección Gral. de Innovación, Equidad y Participación	32	16	16
Dirección Gral. de Personal y Formación del Profesorado	62	23	39
Dirección Gral. de Planificación y Formación Profesional	51	14	37
Dirección Gral. de Política Lingüística	1	1	0
Gabinete y Unidad de apoyo del Consejero	6	2	4
Secretaría Gral. Técnica	68	27	41
Servicio Provincial de Huesca	3.857	1.073	2.784
Servicio Provincial de Teruel	2.786	900	1.886
Servicio Provincial de Zaragoza	10.919	3.090	7.829
<b>Total</b>	<b>18.091</b>	<b>5.258</b>	<b>12.833</b>

#### 4.9.2 - N° de empleados según tramo salarial anual y sexo.

Tramo salarial	Total		Hombres		Mujeres	
	Nº	%	Nº	%	Nº	%
Menos de 10.000€	1.474	8,1	469	8,9	1.005	7,8
De 10.000 a 20.000€	2.802	15,5	621	11,8	2.181	17,0
De 20.000 a 30.000€	5.164	28,5	1.303	24,8	3.861	30,1
De 30.000 a 40.000€	6.160	34,1	1.708	32,5	4.452	34,7
De 40.000 a 50.000€	2.386	13,2	1.082	20,6	1.304	10,2
De 50.000 a 60.000€	100	0,6	71	1,4	29	0,2
De 60.000 a 70.000€	5	0,0	4	0,1	1	0,0
De 70.000 a 80.000€	0	0,0	0	0,0	0	0,0
Más de 80.000€	0	0,0	0	0,0	0	0,0
<b>Total</b>	<b>18.091</b>	<b>100,0</b>	<b>5.258</b>	<b>100,0</b>	<b>12.833</b>	<b>100,0</b>

(\*) Nota: El tramo salarial está calculado sobre la percepción bruta anual a efectos de IRPF.

# Boletín estadístico del personal al servicio de la Comunidad Autónoma de Aragón.

Explotación de la base de datos Sirhga

Diciembre 2015

## 4 Datos administrativos y salariales, según Departamentos.

### 4.10. DPTO.SANIDAD

#### 4.10.1 - Nº de empleados según unidad organizativa y sexo.

	Total	Hombres	Mujeres
Consejero	1	1	0
Dirección Gral. de Asistencia Sanitaria	64	13	51
Dirección Gral. de Derechos y Garantías de los Usuarios	16	1	15
Dirección Gral. de Salud Pública	85	24	61
Gabinete y Unidad de apoyo del Consejero	5	2	3
Secretaría Gral. Técnica	66	21	45
Servicio Provincial de Huesca	154	51	103
Servicio Provincial de Teruel	137	42	95
Servicio Provincial de Zaragoza	266	84	182
Servicio Aragonés de Salud	23.219	4.664	18.555
Banco de Sangre y Tejidos de Aragón	69	11	58
Instituto Aragonés de Ciencias de la Salud	132	37	95
<b>Total</b>	<b>24.214</b>	<b>4.951</b>	<b>19.263</b>

#### 4.10.2 - Nº de empleados según tramo salarial anual y sexo.

Tramo salarial	Total		Hombres		Mujeres	
	Nº	%	Nº	%	Nº	%
Menos de 10.000€	2.241	9,3	343	6,9	1.898	9,9
De 10.000 a 20.000€	6.341	26,2	880	17,8	5.461	28,3
De 20.000 a 30.000€	7.139	29,5	1.186	24,0	5.953	30,9
De 30.000 a 40.000€	3.953	16,3	537	10,8	3.416	17,7
De 40.000 a 50.000€	2.197	9,1	724	14,6	1.473	7,6
De 50.000 a 60.000€	1.689	7,0	873	17,6	816	4,2
De 60.000 a 70.000€	570	2,4	343	6,9	227	1,2
De 70.000 a 80.000€	78	0,3	60	1,2	18	0,1
Más de 80.000€	6	0,0	5	0,1	1	0,0
<b>Total</b>	<b>24.214</b>	<b>100,0</b>	<b>4.951</b>	<b>100,0</b>	<b>19.263</b>	<b>100,0</b>

(\*) Nota: El tramo salarial está calculado sobre la percepción bruta anual a efectos de IRPF.

Fuente: Dirección General de la Función Pública y Calidad de los Servicios

Elaboración: IAEST