

# **Boletín estadístico del personal al servicio de la Comunidad Autónoma de Aragón.**

**Explotación de la base de datos Sirhga**

**Diciembre 2014**

# Boletín estadístico del personal al servicio de la Comunidad Autónoma de Aragón.

## Explotación de la base de datos Sirhga

### 1 Evolución de efectivos

- 1.1. Nº de empleados según unidad organizativa y sexo.
- 1.2. Nº de empleados según territorio y sexo.
- 1.3. Tasa de variación interanual según territorio y sexo. (%)

### 2 Datos sociodemográficos

- 2.1. Nº de empleados según sexo y provincia.
- 2.2. Nº de empleados según grupo de edad y sexo.
- 2.3. Edad media de los empleados según sexo y provincia.

### 3 Datos según relación con la Administración

- 3.1. Nº de empleados según adscripción departamental y sexo.
- 3.2. Nº de empleados según colectivo y sexo.
- 3.3. Nº de empleados según tipo de personal y sexo.
- 3.4. Nº de empleados según condición de fijo o temporal y sexo.
- 3.5. Nº de empleados según nivel formativo (Grupo) y sexo.
- 3.6. Nº de empleados según antigüedad (en trienios) y sexo.
- 3.7. Personal laboral según tipo de contrato y sexo.
- 3.8. Nº de empleados según tipo de jornada y sexo.
- 3.9. Nº de empleados según grado de ocupación y sexo.
- 3.10. Nº de empleados según tipo de destino, colectivo y sexo.
- 3.11. Nº de empleados según tipo de destino, colectivo y vinculación temporal.
- 3.12. Nº de empleados según grupo de cotización a la Seguridad Social o mutualidad y sexo.
- 3.13. Nº de empleados según tramo salarial anual y sexo.

### 4 Datos administrativos y salariales, según Departamentos.

- 4.1. Presidencia del Gobierno
  - 4.1.1 - Nº de empleados según unidad organizativa y sexo.
  - 4.1.2 - Nº de empleados según tramo salarial anual y sexo.
- 4.2. Dpto. Presidencia y Justicia
  - 4.2.1 - Nº de empleados según unidad organizativa y sexo.
  - 4.2.2 - Nº de empleados según tramo salarial anual y sexo.
- 4.3. Dpto. Hacienda y Administración Pública
  - 4.3.1 - Nº de empleados según unidad organizativa y sexo.
  - 4.3.2 - Nº de empleados según tramo salarial anual y sexo.

## **4 Datos administrativos y salariales, según Departamentos. (Continuación)**

### 4.4. Dpto. Economía y Empleo

4.4.1 - Nº de empleados según unidad organizativa y sexo.

4.4.2 - Nº de empleados según tramo salarial anual y sexo.

### 4.5. Dpto. Obras Públicas, Urb. Viv. y Transportes

4.5.1 - Nº de empleados según unidad organizativa y sexo.

4.5.2 - Nº de empleados según tramo salarial anual y sexo.

### 4.6. Dpto. Política Territorial e Interior

4.6.1 - Nº de empleados según unidad organizativa y sexo.

4.6.2 - Nº de empleados según tramo salarial anual y sexo.

### 4.7. Dpto. Agricultura, Ganadería y M.Ambiente

4.7.1 - Nº de empleados según unidad organizativa y sexo.

4.7.2 - Nº de empleados según tramo salarial anual y sexo.

### 4.8. Dpto. Industria e Innovación

4.8.1 - Nº de empleados según unidad organizativa y sexo.

4.8.2 - Nº de empleados según tramo salarial anual y sexo.

### 4.9. Dpto. Educación, Universidad, Cultura y Deporte

4.9.1 - Nº de empleados según unidad organizativa y sexo.

4.9.2 - Nº de empleados según tramo salarial anual y sexo.

### 4.10. Dpto. Sanidad, Bienestar Social y Familia

4.10.1 - Nº de empleados según unidad organizativa y sexo.

4.10.2 - Nº de empleados según tramo salarial anual y sexo.

## **Notas metodológicas**

Este boletín es el resultado de la explotación de los datos contenidos en el programa SIRHGA (Sistema Integrado de Recursos Humanos del Gobierno de Aragón) a fecha 31 de Diciembre de 2014.

### **Ámbito de medición**

Se realiza la extracción de los registros del personal que a dicha fecha se encuentran en situación "Activa" o "Prestación de Servicios", recogiendo todas las variables que se han considerado de interés estadístico.

Se debe tener en cuenta que el sistema SIRHGA está limitado en cuanto a que no todos los organismos y áreas de la Administración Autonómica lo usan para el control de su personal.

En lo referente a las Entidades de Derecho Público que gestionan de manera independiente los recursos humanos con los que cuentan, se ha recogido de manera complementaria de forma que pudiera incorporarse a este boletín.

Se excluyen, aún estando registrados en el sistema, los Secretarios de Paz y personal externo del Departamento de Presidencia y Justicia.

En este boletín se ha incorporado la información del personal propio (CITB) de la Entidad Centro de Investigación y Tecnología Agroalimentaria.

### **Tareas estadísticas realizadas**

- Extracción a fecha de la información.
- Depuración, homogeneización y codificación.
- Tabulación mediante agregación de datos según los correspondientes cruces de variables.

# Boletín estadístico del personal al servicio de la Comunidad Autónoma de Aragón.

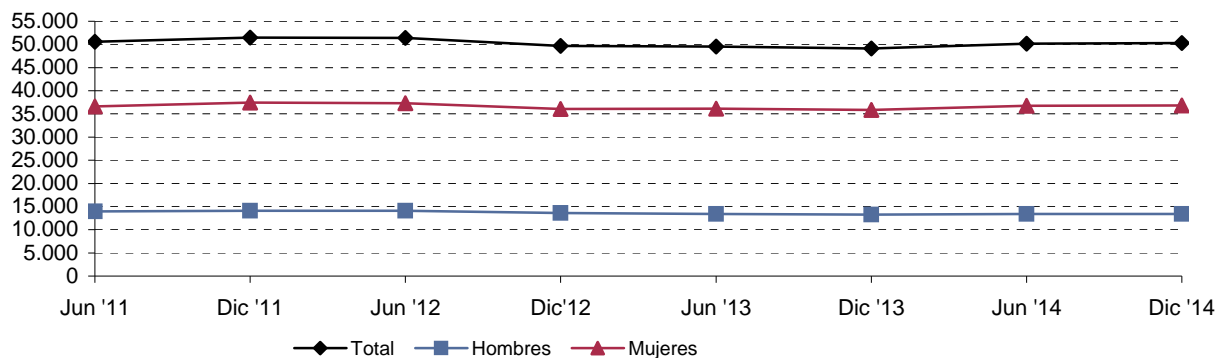
Explotación de la base de datos Sirhga

Diciembre 2014

## 1 Evolución de efectivos

### 1.1. Nº de empleados según unidad organizativa y sexo.

	Jun '14			Dic '14		
	Total	Hombres	Mujeres	Total	Hombres	Mujeres
PRESIDENCIA DEL GOBIERNO	32	11	21	32	11	21
DPTO. PRESIDENCIA Y JUSTICIA	1.526	423	1.103	1.540	436	1.104
DPTO.HACIENDA Y ADMINISTRACIÓN PÚBLICA	712	245	467	696	245	451
DPTO.ECONOMÍA Y EMPLEO	225	81	144	226	83	143
DPTO.OBRAS PUBLICAS, URB. VIV. Y TRANSPORTES	771	531	240	776	537	239
DPTO. POLITICA TERRITORIAL E INTERIOR	206	77	129	207	76	131
DPTO.AGRICULTURA, GANADERIA Y M.AMBIENTE	1.767	1.043	724	1.763	1.043	720
DPTO.INDUSTRIA E INNOVACION	271	119	152	263	116	147
DPTO.EDUCACION, UNIVERSIDAD, CULT Y DEP.	17.342	5.011	12.331	17.561	5.048	12.513
DPTO.SANIDAD, BIENESTAR SOCIAL Y FAMILIA	806	253	553	808	253	555
Organismos Autónomos						
Instituto Aragonés de Empleo	470	148	322	465	146	319
Instituto Aragonés de la Juventud	98	29	69	97	28	69
Instituto Aragonés de la Mujer	22	2	20	22	2	20
Instituto Aragonés de Servicios Sociales	2.611	490	2.121	2.538	479	2.059
Servicio Aragonés de Salud	22.534	4.588	17.946	22.409	4.544	17.865
Entidades de Derecho Público						
Agencia Calidad Prospectiva Universitaria Aragón	7	3	4	7	3	4
Aragonesa de Servicios Telemáticos	81	47	34	82	47	35
Banco de Sangre y Tejidos de Aragón	61	13	48	67	13	54
Centro de Investigación y Tecnología Agroalimentaria	126	76	50	219	104	115
Instituto Aragonés de Ciencias de la Salud	152	35	117	153	37	116
Instituto Aragonés de Fomento	36	16	20	33	15	18
Instituto Aragonés de Gestión Ambiental	69	30	39	69	30	39
Instituto Aragonés del Agua	46	17	29	47	17	30
Instituto Tecnológico de Aragón	188	117	71	198	121	77
<b>Total</b>	<b>50.159</b>	<b>13.405</b>	<b>36.754</b>	<b>50.278</b>	<b>13.434</b>	<b>36.844</b>



Fuente: Dirección General de la Función Pública y Calidad de los Servicios

Elaboración: IAEST

# Boletín estadístico del personal al servicio de la Comunidad Autónoma de Aragón.

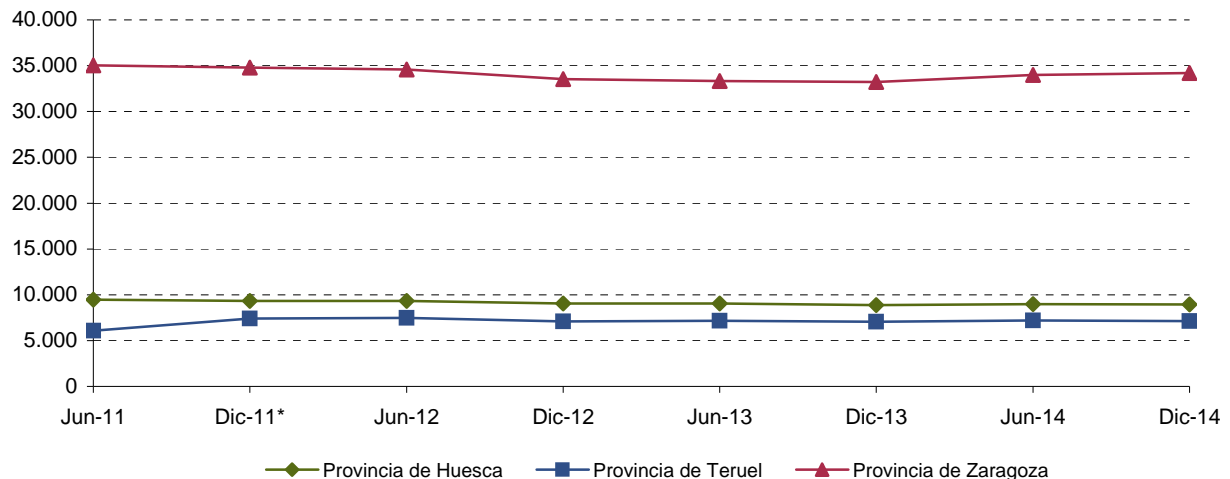
Explotación de la base de datos Sirhga

Diciembre 2014

## 1 Evolución de efectivos

### 1.2. Nº de empleados según territorio y sexo.

	Jun '14			Dic '14		
	Total	Hombres	Mujeres	Total	Hombres	Mujeres
Provincia de Huesca	8.991	2.627	6.364	8.954	2.612	6.342
Provincia de Teruel	7.189	2.142	5.047	7.129	2.160	4.969
Provincia de Zaragoza	33.979	8.636	25.343	34.195	8.662	25.533
<b>Total</b>	<b>50.159</b>	<b>13.405</b>	<b>36.754</b>	<b>50.278</b>	<b>13.434</b>	<b>36.844</b>



### 1.3. Tasa de variación interanual según territorio y sexo. (%)

	Jun '14			Dic '14		
	Total	Hombres	Mujeres	Total	Hombres	Mujeres
Provincia de Huesca	-0,7	-1,8	-0,3	1,0	-1,1	1,9
Provincia de Teruel	0,2	-2,2	1,2	1,2	0,9	1,4
Provincia de Zaragoza	2,0	1,1	2,3	3,0	2,3	3,2
<b>Total</b>	<b>1,2 **</b>	<b>-0,1</b>	<b>1,7</b>	<b>2,4***</b>	<b>1,4</b>	<b>2,7</b>

Nota:

\* Entre Junio-2011 y Diciembre-2011, los datos de la Provincia de Teruel, experimentan un fuerte incremento (pasan de 6.079 a 7.398) debido a la incorporación al sistema Sirhga de los centros sanitarios de la provincia de Teruel, con fecha posterior a Junio de 2011.

\*\* Entre Junio-2013 y Junio-2014, se incorporaron varias Entidades de Derecho Público, lo que supone una aportación de 490 empleados; si no se considera esta incorporación, la tasa de variación homogénea o comparable respecto Junio de 2013 sería del 0,3%.

\*\*\* En este boletín, se incorpora el personal propio del CITA (CITB) como parte de las Entidades de Derecho Público; si además tenemos en cuenta las incorporadas en el boletín de Junio de 2014 supone una aportación de 320 respecto a los organismos considerados en Diciembre-2013; de no considerar estas incorporaciones, la tasa de variación homogénea o comparable respecto Diciembre-2013 sería del 1,7%

Fuente: Dirección General de la Función Pública y Calidad de los Servicios

Elaboración: IAEST

# Boletín estadístico del personal al servicio de la Comunidad Autónoma de Aragón.

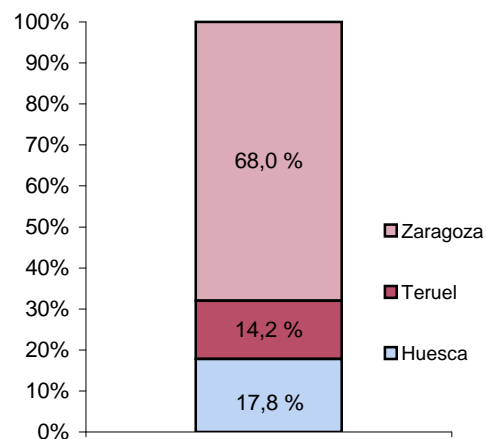
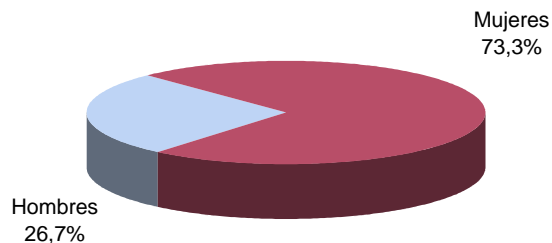
Explotación de la base de datos Sirhga

Diciembre 2014

## 2 Datos sociodemográficos

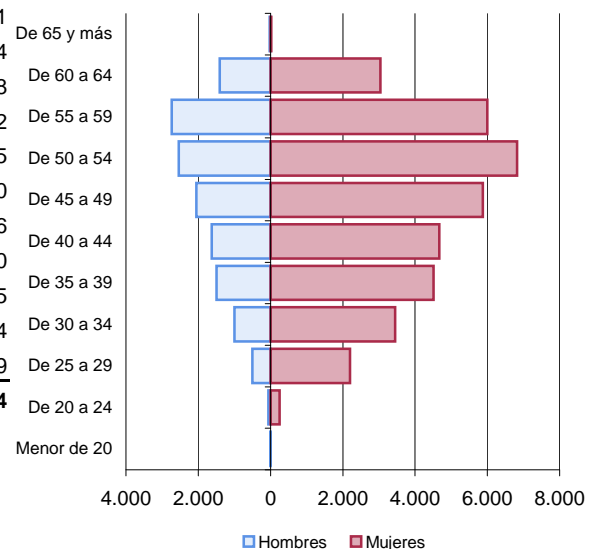
### 2.1. Nº de empleados según sexo y provincia.

	Huesca	Teruel	Zaragoza	Aragón
Hombres	2.612	2.160	8.662	13.434
Mujeres	6.342	4.969	25.533	36.844
<b>Total</b>	<b>8.954</b>	<b>7.129</b>	<b>34.195</b>	<b>50.278</b>



### 2.2. Nº de empleados según grupo de edad y sexo.

	Total	Hombres	Mujeres
Menor de 20	4	3	1
De 20 a 24	312	58	254
De 25 a 29	2.700	502	2.198
De 30 a 34	4.447	995	3.452
De 35 a 39	6.008	1.493	4.515
De 40 a 44	6.297	1.627	4.670
De 45 a 49	7.925	2.049	5.876
De 50 a 54	9.362	2.542	6.820
De 55 a 59	8.733	2.738	5.995
De 60 a 64	4.446	1.402	3.044
De 65 y más	44	25	19
<b>Total</b>	<b>50.278</b>	<b>13.434</b>	<b>36.844</b>



Fuente: Dirección General de la Función Pública y Calidad de los Servicios

Elaboración: IAEST

# Boletín estadístico del personal al servicio de la Comunidad Autónoma de Aragón.

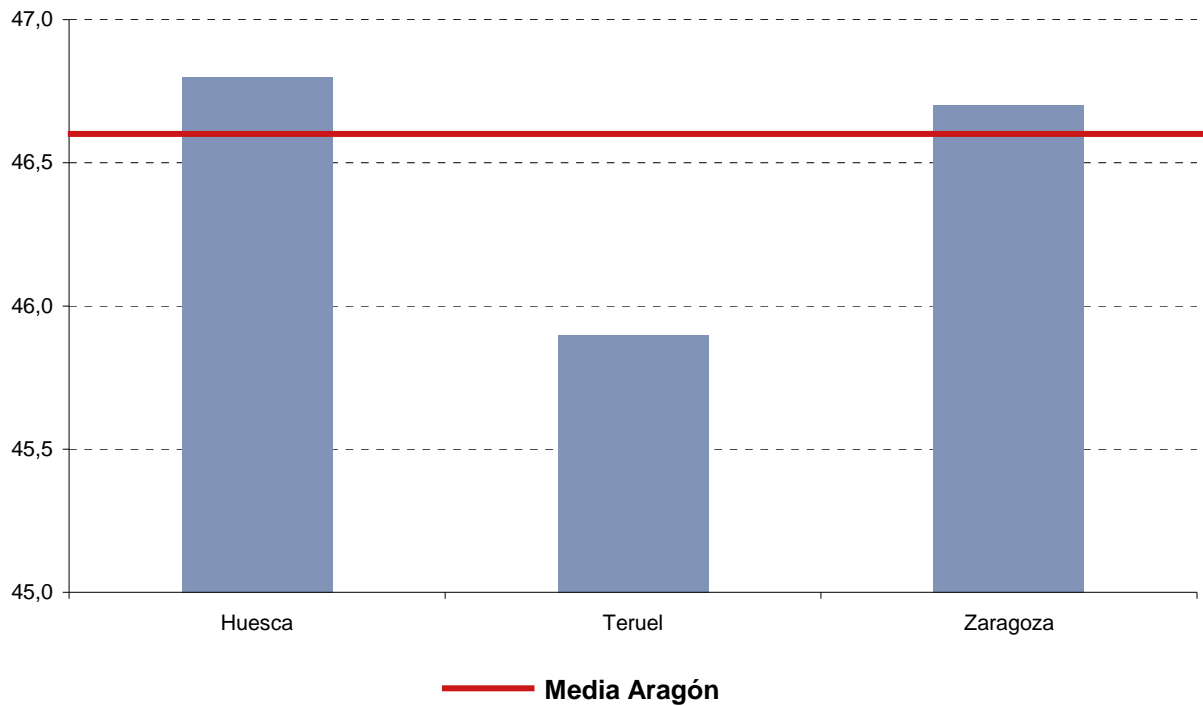
Explotación de la base de datos Sirhga

Diciembre 2014

## 2 Datos sociodemográficos

### 2.3. Edad media de los empleados según sexo y provincia.

	Huesca	Teruel	Zaragoza	Aragón
Hombres	48,1	47,3	48,0	47,9
Mujeres	46,3	45,3	46,3	46,1
<b>Edad media total</b>	<b>46,8</b>	<b>45,9</b>	<b>46,7</b>	<b>46,6</b>



Fuente: Dirección General de la Función Pública y Calidad de los Servicios

Elaboración: IAEST



# Boletín estadístico del personal al servicio de la Comunidad Autónoma de Aragón.

Explotación de la base de datos Sirhga

Diciembre 2014

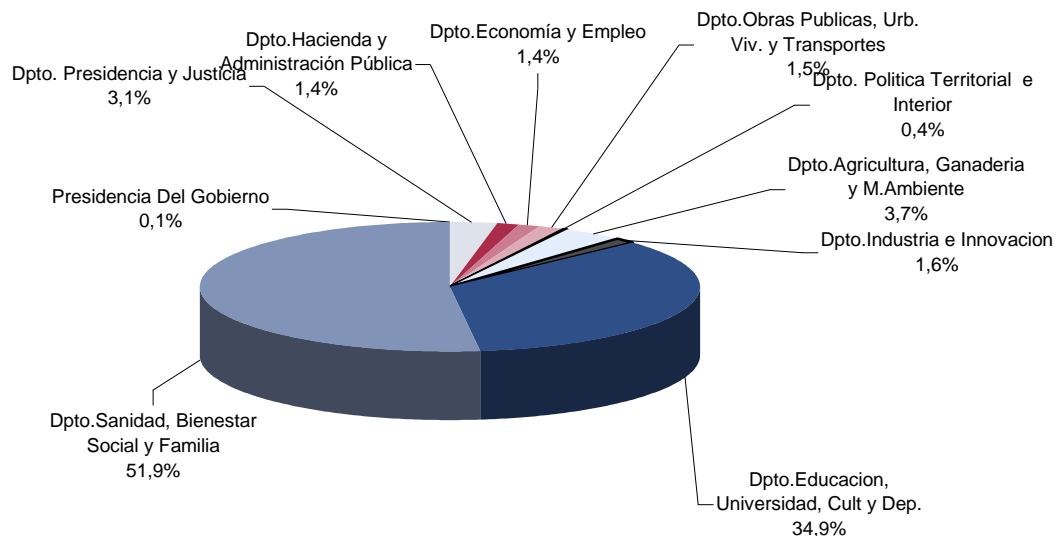
## 3 Datos según relación con la Administración

### 3.1. Nº de empleados según adscripción departamental y sexo.

	Total	Hombres	Mujeres
PRESIDENCIA DEL GOBIERNO	32	11	21
DPTO. PRESIDENCIA Y JUSTICIA	1.540	436	1.104
DPTO.HACIENDA Y ADMINISTRACIÓN PÚBLICA	696	245	451
DPTO.ECONOMÍA Y EMPLEO	691	229	462
DPTO.OBRAS PUBLICAS, URB. VIV. Y TRANSPORTES	776	537	239
DPTO. POLITICA TERRITORIAL E INTERIOR	207	76	131
DPTO.AGRICULTURA, GANADERIA Y M.AMBIENTE	1.879	1.090	789
DPTO.INDUSTRIA E INNOVACION	795	403	392
DPTO.EDUCACION, UNIVERSIDAD, CULT Y DEP.	17.568	5.051	12.517
DPTO.SANIDAD, BIENESTAR SOCIAL Y FAMILIA	26.094	5.356	20.738
<b>Total</b>	<b>50.278</b>	<b>13.434</b>	<b>36.844</b>

NOTA: Incluyen los Organismos Autónomos y Entidades de Derecho Público correspondientes a su circunscripción.

#### Distribución porcentual del total según adscripción departamental



Fuente: Dirección General de la Función Pública y Calidad de los Servicios

Elaboración: IAEST

# Boletín estadístico del personal al servicio de la Comunidad Autónoma de Aragón.

Explotación de la base de datos Sirhga

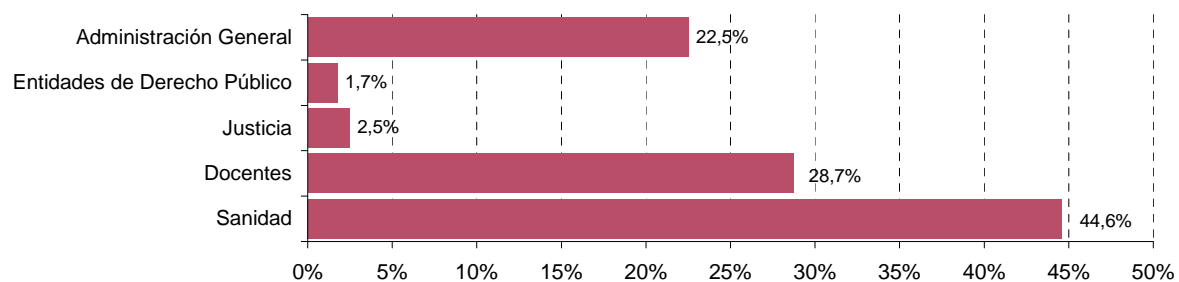
Diciembre 2014

## 3 Datos según relación con la Administración

### 3.2. Nº de empleados según colectivo y sexo.

	Total	Hombres	Mujeres
Administración General	11.317	3.755	7.562
Entidades de Derecho Público	875	387	488
Justicia	1.239	336	903
Docentes	14.438	4.412	10.026
Sanidad	22.409	4.544	17.865
<b>Total</b>	<b>50.278</b>	<b>13.434</b>	<b>36.844</b>

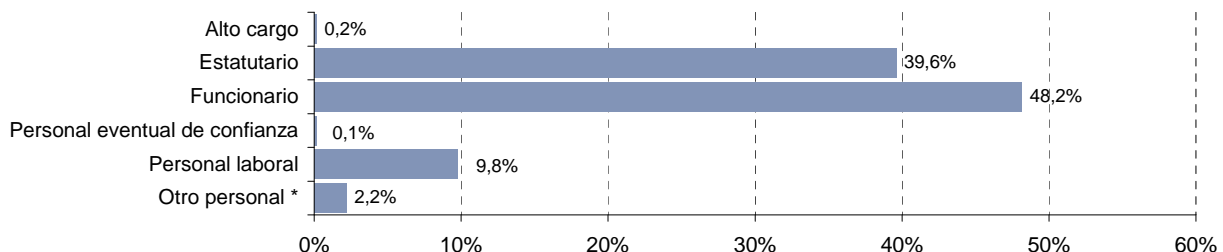
**Distribución porcentual del total según colectivo**



### 3.3. Nº de empleados según tipo de personal y sexo.

	Total	Hombres	Mujeres
Alto cargo	80	54	26
Estatutario	19.908	3.709	16.199
Funcionario	24.211	7.542	16.669
Personal eventual de confianza	74	34	40
Personal laboral	4.904	1.757	3.147
Otro personal *	1.101	338	763
<b>Total</b>	<b>50.278</b>	<b>13.434</b>	<b>36.844</b>

**Distribución porcentual del total según tipo de personal**



(\*) Nota: "Otro personal" recoge, entre otras, las relaciones laborales especiales como por ejemplo las vinculadas con la formación (MIR, Profesores de Religión, etc)

Fuente: Dirección General de la Función Pública y Calidad de los Servicios

Elaboración: IAEST

# Boletín estadístico del personal al servicio de la Comunidad Autónoma de Aragón.

Explotación de la base de datos Sirhga

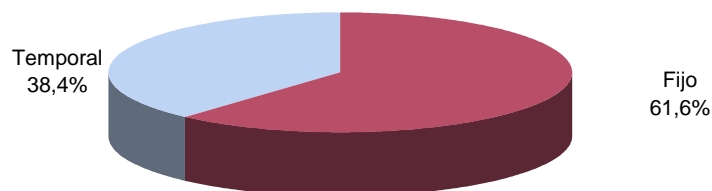
Diciembre 2014

## 3 Datos según relación con la Administración

### 3.4. N° de empleados según condición de fijo o temporal y sexo.

	Total	Hombres	Mujeres
Fijo	30.973	9.185	21.788
Temporal	19.305	4.249	15.056
<b>Total</b>	<b>50.278</b>	<b>13.434</b>	<b>36.844</b>

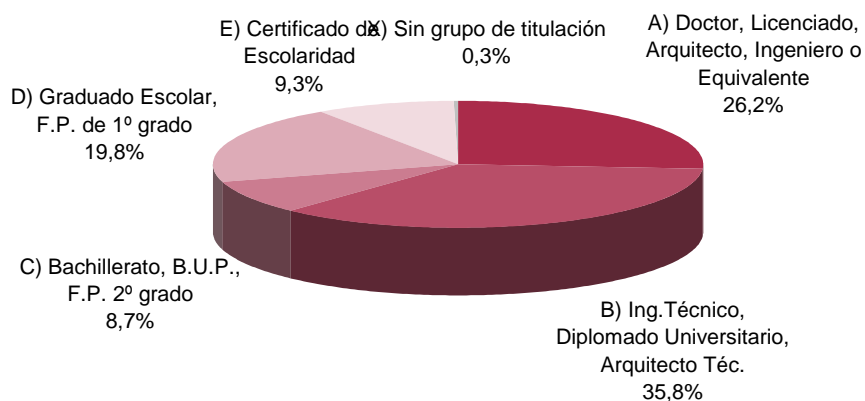
#### Distribución porcentual del total según condición de fijo o temporal



### 3.5. N° de empleados según nivel formativo (Grupo) y sexo.

	Total	Hombres	Mujeres
A) Doctor, Licenciado, Arquitecto, Ingeniero o Equivalente	13.169	5.498	7.671
B) Ing.Técnico, Diplomado Universitario, Arquitecto Téc.	17.987	3.605	14.382
C) Bachillerato, B.U.P., F.P. 2º grado	4.383	1.424	2.959
D) Graduado Escolar, F.P. de 1º grado	9.939	1.693	8.246
E) Certificado de Escolaridad	4.660	1.136	3.524
X) Sin grupo de titulación	140	78	62
<b>Total</b>	<b>50.278</b>	<b>13.434</b>	<b>36.844</b>

#### Distribución porcentual del total según titulación



Fuente: Dirección General de la Función Pública y Calidad de los Servicios

Elaboración: IAEST

# Boletín estadístico del personal al servicio de la Comunidad Autónoma de Aragón.

Explotación de la base de datos Sirhga

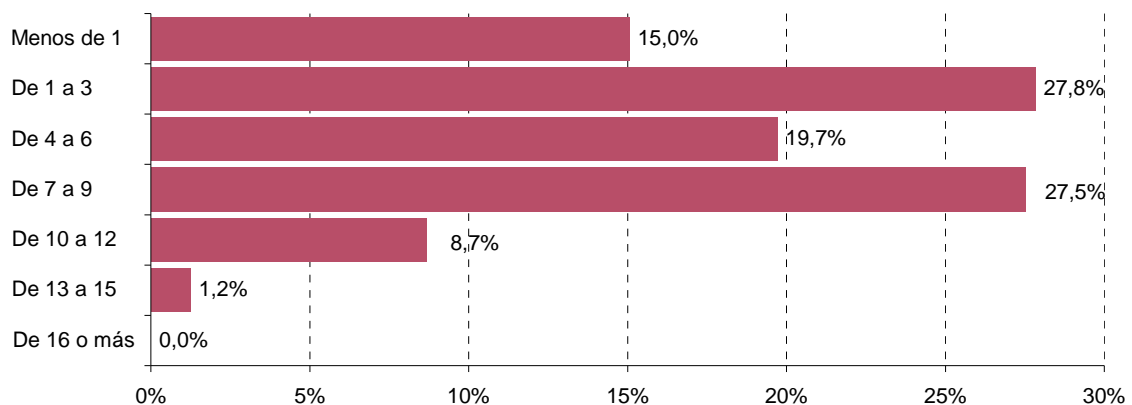
Diciembre 2014

## 3 Datos según relación con la Administración

### 3.6. Nº de empleados según antigüedad (en trienios) y sexo.

	Total	Hombres	Mujeres
Menos de 1	7.566	1.988	5.578
De 1 a 3	13.991	3.003	10.988
De 4 a 6	9.906	2.453	7.453
De 7 a 9	13.830	3.889	9.941
De 10 a 12	4.361	1.894	2.467
De 13 a 15	622	206	416
De 16 o más	2	1	1
<b>Total</b>	<b>50.278</b>	<b>13.434</b>	<b>36.844</b>

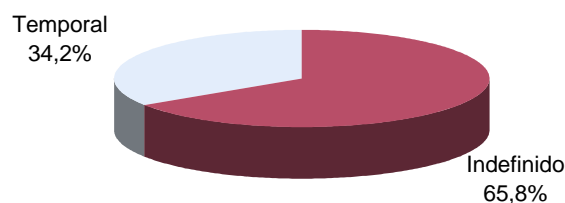
#### Distribución porcentual del total según antigüedad



### 3.7. Personal laboral según tipo de contrato y sexo.

	Total	Hombres	Mujeres
Indefinido	3.229	1.269	1.960
Temporal	1.675	488	1.187
<b>Total</b>	<b>4.904</b>	<b>1.757</b>	<b>3.147</b>

#### Distribución porcentual del total según tipo de contrato



Fuente: Dirección General de la Función Pública y Calidad de los Servicios

Elaboración: IAEST

# Boletín estadístico del personal al servicio de la Comunidad Autónoma de Aragón.

Explotación de la base de datos Sirhga

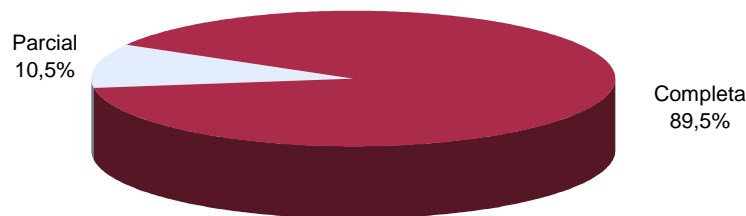
Diciembre 2014

## 3 Datos según relación con la Administración

### 3.8. Nº de empleados según tipo de jornada y sexo.

	Total	Hombres	Mujeres
Completa	45.017	12.496	32.521
Parcial	5.261	938	4.323
<b>Total</b>	<b>50.278</b>	<b>13.434</b>	<b>36.844</b>

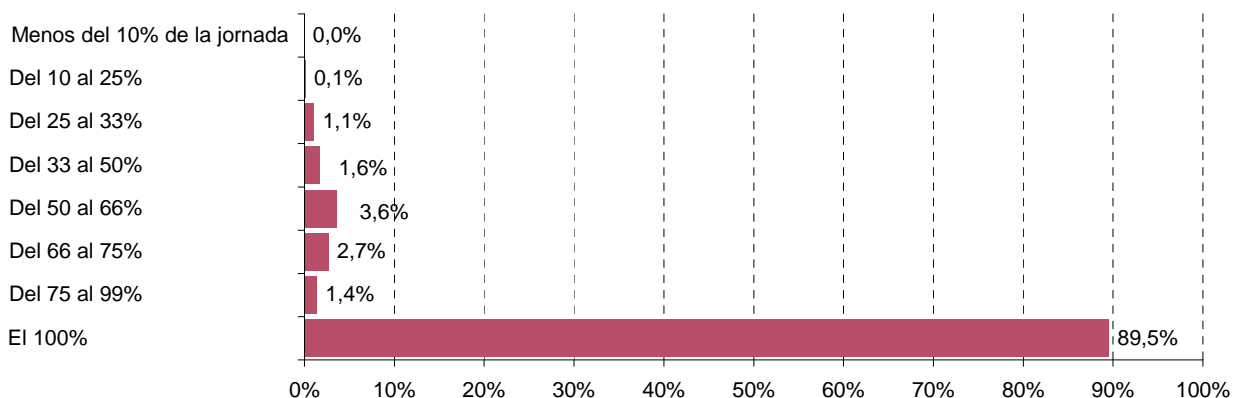
#### Distribución porcentual del total según tipo de jornada



### 3.9. Nº de empleados según grado de ocupación y sexo.

	Total	Hombres	Mujeres
Menos del 10% de la jornada	4	1	3
Del 10 al 25%	50	16	34
Del 25 al 33%	543	148	395
Del 33 al 50%	817	159	658
Del 50 al 66%	1.801	252	1.549
Del 66 al 75%	1.345	219	1.126
Del 75 al 99%	701	143	558
El 100%	45.017	12.496	32.521
<b>Total</b>	<b>50.278</b>	<b>13.434</b>	<b>36.844</b>

#### Distribución porcentual del total según grado de ocupación



Fuente: Dirección General de la Función Pública y Calidad de los Servicios

Elaboración: IAEST

# Boletín estadístico del personal al servicio de la Comunidad Autónoma de Aragón.

Explotación de la base de datos Sirhga

Diciembre 2014

## 3 Datos según relación con la Administración

### 3.10. Nº de empleados según tipo de destino, colectivo y sexo.

	Total	Entidades de				
		Administración General	Docentes	Derecho Público	Justicia	Sanidad
<b>Destino Definitivo</b>	<b>27.096</b>	<b>6.196</b>	<b>8.733</b>	<b>548</b>	<b>1.027</b>	<b>10.592</b>
Hombres	8.058	2.448	2.686	293	298	2.333
Mujeres	19.038	3.748	6.047	255	729	8.259
<b>Destino Provisional</b>	<b>18.951</b>	<b>4.121</b>	<b>4.654</b>	<b>292</b>	<b>100</b>	<b>9.784</b>
Hombres	4.627	1.101	1.457	87	21	1.961
Mujeres	14.324	3.020	3.197	205	79	7.823
<b>Destino de Sustitución</b>	<b>4.103</b>	<b>996</b>	<b>1.051</b>	<b>29</b>	<b>56</b>	<b>1.971</b>
Hombres	729	205	269	6	7	242
Mujeres	3.374	791	782	23	49	1.729
<b>Otros</b>	<b>128</b>	<b>4</b>	<b>0</b>	<b>6</b>	<b>56</b>	<b>62</b>
Hombres	20	1	0	1	10	8
Mujeres	108	3	0	5	46	54
<b>Total</b>	<b>50.278</b>	<b>11.317</b>	<b>14.438</b>	<b>875</b>	<b>1.239</b>	<b>22.409</b>
Hombres	13.434	3.755	4.412	387	336	4.544
Mujeres	36.844	7.562	10.026	488	903	17.865

### 3.11. Nº de empleados según tipo de destino, colectivo y vinculación temporal.

	Total	Entidades de				
		Administración General	Docentes	Derecho Público	Justicia	Sanidad
<b>Destino Definitivo</b>	<b>27.096</b>	<b>6.196</b>	<b>8.733</b>	<b>548</b>	<b>1.027</b>	<b>10.592</b>
Fijo	26.917	6.053	8.722	531	1.027	10.584
Temporal *	179	143	11	17	0	8
<b>Destino Provisional</b>	<b>18.951</b>	<b>4.121</b>	<b>4.654</b>	<b>292</b>	<b>100</b>	<b>9.784</b>
Fijo	3.987	1.234	898	23	13	1.819
Temporal	14.964	2.887	3.756	269	87	7.965
<b>Destino de Sustitución</b>	<b>4.103</b>	<b>996</b>	<b>1.051</b>	<b>29</b>	<b>56</b>	<b>1.971</b>
Fijo	-	-	-	-	-	-
Temporal	4.103	996	1.051	29	56	1.971
<b>Otros</b>	<b>128</b>	<b>4</b>	<b>0</b>	<b>6</b>	<b>56</b>	<b>62</b>
Fijo	69	4	0	0	56	9
Temporal	59	0	0	6	0	53
<b>Total</b>	<b>50.278</b>	<b>11.317</b>	<b>14.438</b>	<b>875</b>	<b>1.239</b>	<b>22.409</b>
Fijo	30.973	7.291	9.620	554	1.096	12.412
Temporal	19.305	4.026	4.818	321	143	9.997

\* Nota: Se clasifican como destinos definitivos con vinculación temporal aquellos que tienen limitación temporal como por ejemplo, altos cargos, personal eventual de confianza a ellos vinculados, etc.

Fuente: Dirección General de la Función Pública y Calidad de los Servicios

Elaboración: IAEST

# Boletín estadístico del personal al servicio de la Comunidad Autónoma de Aragón.

Explotación de la base de datos Sirhga

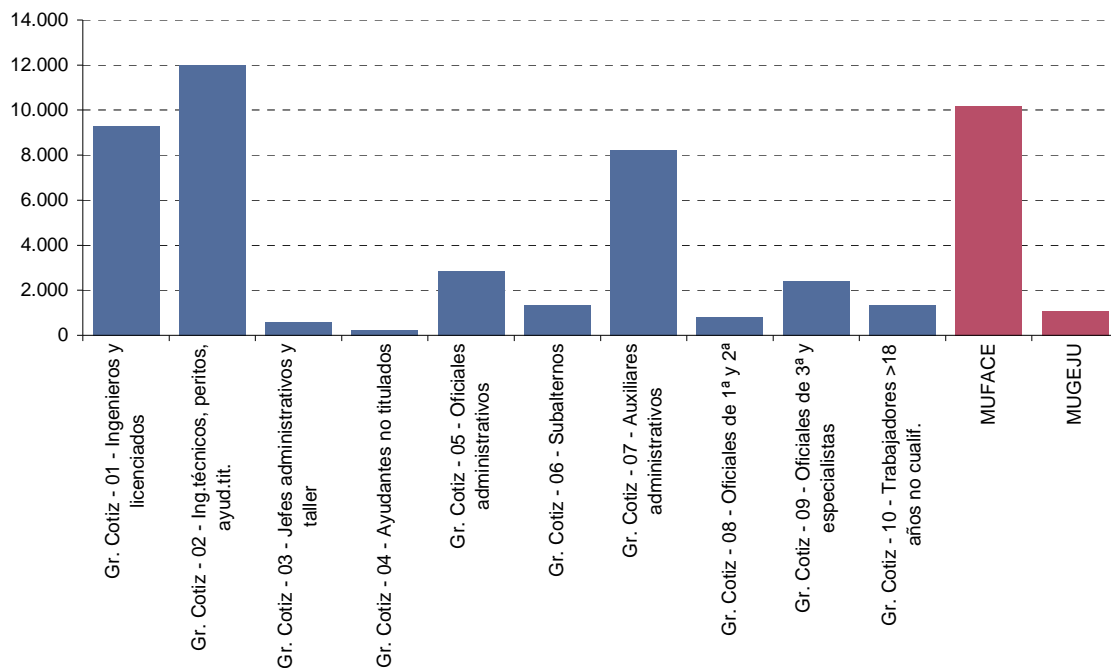
Diciembre 2014

## 3 Datos según relación con la Administración

### 3.12. Nº de empleados según grupo de cotización a la Seguridad Social o mutualidad y sexo.

	Total	Hombres	Mujeres
<b>Sistema General de Seguridad Social</b>	<b>39.040</b>	<b>9.834</b>	<b>29.206</b>
Gr. Cotiz - 01 - Ingenieros y licenciados	9.282	3.790	5.492
Gr. Cotiz - 02 - Ing.técnicos, peritos, ayud.tit.	12.013	2.106	9.907
Gr. Cotiz - 03 - Jefes administrativos y taller	582	215	367
Gr. Cotiz - 04 - Ayudantes no titulados	243	138	105
Gr. Cotiz - 05 - Oficiales administrativos	2.829	877	1.952
Gr. Cotiz - 06 - Subalternos	1.319	276	1.043
Gr. Cotiz - 07 - Auxiliares administrativos	8.217	967	7.250
Gr. Cotiz - 08 - Oficiales de 1ª y 2ª	830	553	277
Gr. Cotiz - 09 - Oficiales de 3ª y especialistas	2.404	739	1.665
Gr. Cotiz - 10 - Trabajadores >18 años no cualif.	1.321	173	1.148
<b>Mutualidades</b>	<b>11.238</b>	<b>3.600</b>	<b>7.638</b>
MUFACE	10.169	3.297	6.872
MUGEJU	1.069	303	766
<b>Total</b>	<b>50.278</b>	<b>13.434</b>	<b>36.844</b>

#### Distribución del total según grupos de cotización o mutualidad.



Fuente: Dirección General de la Función Pública y Calidad de los Servicios

Elaboración: IAEST

# Boletín estadístico del personal al servicio de la Comunidad Autónoma de Aragón.

Explotación de la base de datos Sirhga

Diciembre 2014

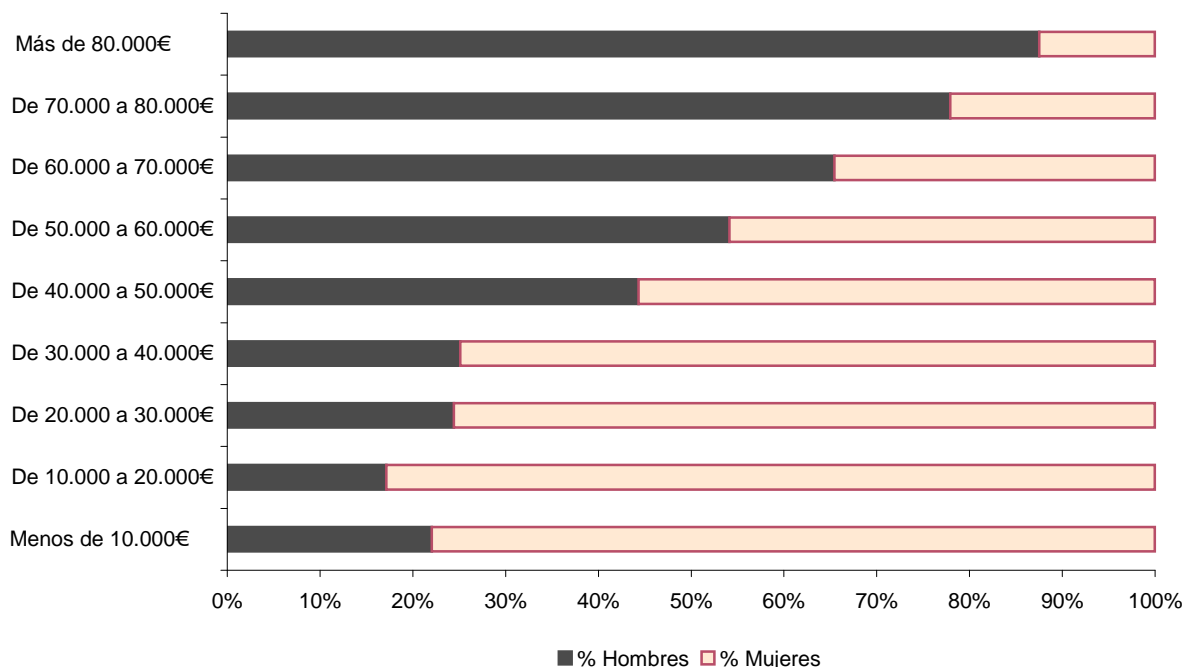
## 3 Datos según relación con la Administración

(Conclusión)

### 3.13. N° de empleados según tramo salarial anual y sexo.

Tramo salarial	Total		Hombres		Mujeres	
	Nº	%	Nº	%	Nº	%
Menos de 10.000€	3.804	7,6	839	6,2	2.965	8,0
De 10.000 a 20.000€	10.623	21,1	1.820	13,5	8.803	23,9
De 20.000 a 30.000€	16.134	32,1	3.942	29,3	12.192	33,1
De 30.000 a 40.000€	11.809	23,5	2.964	22,1	8.845	24,0
De 40.000 a 50.000€	5.062	10,1	2.244	16,7	2.818	7,6
De 50.000 a 60.000€	2.211	4,4	1.197	8,9	1.014	2,8
De 60.000 a 70.000€	541	1,1	354	2,6	187	0,5
De 70.000 a 80.000€	86	0,2	67	0,5	19	0,1
Más de 80.000€	8	0,0	7	0,1	1	0,0
<b>Total</b>	<b>50.278</b>	<b>100,0</b>	<b>13.434</b>	<b>100,0</b>	<b>36.844</b>	<b>100,0</b>

(\*) Nota: El tramo salarial está calculado sobre la percepción bruta anual a efectos de IRPF.



Fuente: Dirección General de la Función Pública y Calidad de los Servicios

Elaboración: IAESE



# Boletín estadístico del personal al servicio de la Comunidad Autónoma de Aragón.

Explotación de la base de datos Sirhga

Diciembre 2014

## 4 Datos administrativos y salariales, según Departamentos.

### 4.1. PRESIDENCIA DE GOBIERNO

#### 4.1.1 - N° de empleados según unidad organizativa y sexo.

	Total	Hombres	Mujeres
Presidenta	1	0	1
Gabinete de presidencia	6	3	3
Secretaría Gral. Técnica de Presidencia	25	8	17
<b>Total</b>	<b>32</b>	<b>11</b>	<b>21</b>

#### 4.1.2 - N° de empleados según tramo salarial anual y sexo.

Tramo salarial	Total		Hombres		Mujeres	
	Nº	%	Nº	%	Nº	%
Menos de 10.000€	0	0,0	0	0,0	0	0,0
De 10.000 a 20.000€	0	0,0	0	0,0	0	0,0
De 20.000 a 30.000€	11	34,4	3	27,3	8	38,1
De 30.000 a 40.000€	7	21,9	3	27,3	4	19,0
De 40.000 a 50.000€	7	21,9	2	18,2	5	23,8
De 50.000 a 60.000€	5	15,6	3	27,3	2	9,5
De 60.000 a 70.000€	1	3,1	0	0,0	1	4,8
De 70.000 a 80.000€	0	0,0	0	0,0	0	0,0
Más de 80.000€	1	3,1	0	0,0	1	4,8
<b>Total</b>	<b>32</b>	<b>100,0</b>	<b>11</b>	<b>100,0</b>	<b>21</b>	<b>100,0</b>

(\*) Nota: El tramo salarial está calculado sobre la percepción bruta anual a efectos de IRPF.

# Boletín estadístico del personal al servicio de la Comunidad Autónoma de Aragón.

Explotación de la base de datos Sirhga

Diciembre 2014

## 4 Datos administrativos y salariales, según Departamentos.

### 4.2. DPTO. PRESIDENCIA Y JUSTICIA

#### 4.2.1 - Nº de empleados según unidad organizativa y sexo.

	Total	Hombres	Mujeres
Consejero	1	1	0
Dirección Gral. Relaciones Inst. y con las Cortes	6	2	4
Dirección Gral. Participación Ciudadana, A. Ext. Coop	21	6	15
Dirección Gral. Administración de Justicia	1.379	384	995
Dirección Gral. Desarrollo Estatutario	7	1	6
Dirección Gral. Servicios Jurídicos	39	12	27
Dirección de Comunicación	30	13	17
Gabinete y Unidad de apoyo del Consejero	8	3	5
Oficina del Gobierno de Aragón en Bruselas	2	0	2
Secretaría Gral. Técnica	39	7	32
Unidad de Protocolo	8	7	1
<b>Total</b>	<b>1.540</b>	<b>436</b>	<b>1.104</b>

#### 4.2.2 - Nº de empleados según tramo salarial anual y sexo.

Tramo salarial	Total		Hombres		Mujeres	
	Nº	%	Nº	%	Nº	%
Menos de 10.000€	66	4,3	19	4,4	47	4,3
De 10.000 a 20.000€	63	4,1	16	3,7	47	4,3
De 20.000 a 30.000€	871	56,6	215	49,3	656	59,4
De 30.000 a 40.000€	425	27,6	136	31,2	289	26,2
De 40.000 a 50.000€	43	2,8	16	3,7	27	2,4
De 50.000 a 60.000€	46	3,0	17	3,9	29	2,6
De 60.000 a 70.000€	23	1,5	15	3,4	8	0,7
De 70.000 a 80.000€	3	0,2	2	0,5	1	0,1
Más de 80.000€	0	0,0	0	0,0	0	0,0
<b>Total</b>	<b>1.540</b>	<b>100,0</b>	<b>436</b>	<b>100,0</b>	<b>1.104</b>	<b>100,0</b>

(\*) Nota: El tramo salarial está calculado sobre la percepción bruta anual a efectos de IRPF.

# Boletín estadístico del personal al servicio de la Comunidad Autónoma de Aragón.

Explotación de la base de datos Sirhga

Diciembre 2014

## 4 Datos administrativos y salariales, según Departamentos.

### 4.3. DPTO. HACIENDA Y ADMINISTRACIÓN PÚBLICA

#### 4.3.1 - Nº de empleados según unidad organizativa y sexo.

	Total	Hombres	Mujeres
Consejero	1	1	0
Dirección Gral. Contrat. Patrimonio y Organización	204	99	105
Dirección Gral. Función Pública y Cal. Servicios	109	35	74
Dirección Gral. Presupuestos, financ. y Tesorería	49	15	34
Dirección Gral. Tributos	140	43	97
Gabinete y Unidad de apoyo del Consejero	6	3	3
Intervención General	152	38	114
Secretaría Gral. Técnica	35	11	24
<b>Total</b>	<b>696</b>	<b>245</b>	<b>451</b>

#### 4.3.2 - Nº de empleados según tramo salarial anual y sexo.

Tramo salarial	Total		Hombres		Mujeres	
	Nº	%	Nº	%	Nº	%
Menos de 10.000€	18	2,6	12	4,9	6	1,3
De 10.000 a 20.000€	55	7,9	16	6,5	39	8,6
De 20.000 a 30.000€	311	44,7	97	39,6	214	47,5
De 30.000 a 40.000€	122	17,5	49	20,0	73	16,2
De 40.000 a 50.000€	140	20,1	49	20,0	91	20,2
De 50.000 a 60.000€	34	4,9	15	6,1	19	4,2
De 60.000 a 70.000€	12	1,7	4	1,6	8	1,8
De 70.000 a 80.000€	4	0,6	3	1,2	1	0,2
Más de 80.000€	0	0,0	0	0,0	0	0,0
<b>Total</b>	<b>696</b>	<b>100,0</b>	<b>245</b>	<b>100,0</b>	<b>451</b>	<b>100,0</b>

(\*) Nota: El tramo salarial está calculado sobre la percepción bruta anual a efectos de IRPF.

# Boletín estadístico del personal al servicio de la Comunidad Autónoma de Aragón.

Explotación de la base de datos Sirhga

Diciembre 2014

## 4 Datos de unidades administrativas, según Departamentos.

### 4.4. DPTO.ECONOMÍA Y EMPLEO

#### 4.4.1 - Nº de empleados según unidad organizativa y sexo.

	Total	Hombres	Mujeres
Consejero	1	1	0
Dirección Gral. Economía	43	15	28
Dirección Gral. Trabajo	38	14	24
Dirección Gral. Turismo	21	7	14
Gabinete y Unidad de apoyo del Consejero	7	2	5
Secretaría Gral. Técnica	35	15	20
Servicio Provincial de Huesca	25	6	19
Servicio Provincial de Teruel	20	14	6
Servicio Provincial de Zaragoza	36	9	27
Instituto Aragonés de Empleo	465	146	319
<b>Total</b>	<b>691</b>	<b>229</b>	<b>462</b>

#### 4.4.2 - Nº de empleados según tramo salarial anual y sexo.

Tramo salarial	Total		Hombres		Mujeres	
	Nº	%	Nº	%	Nº	%
Menos de 10.000€	20	2,9	9	3,9	11	2,4
De 10.000 a 20.000€	83	12,0	20	8,7	63	13,6
De 20.000 a 30.000€	310	44,9	83	36,2	227	49,1
De 30.000 a 40.000€	165	23,9	55	24,0	110	23,8
De 40.000 a 50.000€	76	11,0	40	17,5	36	7,8
De 50.000 a 60.000€	29	4,2	17	7,4	12	2,6
De 60.000 a 70.000€	8	1,2	5	2,2	3	0,6
De 70.000 a 80.000€	0	0,0	0	0,0	0	0,0
Más de 80.000€	0	0,0	0	0,0	0	0,0
<b>Total</b>	<b>691</b>	<b>100,0</b>	<b>229</b>	<b>100,0</b>	<b>462</b>	<b>100,0</b>

(\*) Nota: El tramo salarial está calculado sobre la percepción bruta anual a efectos de IRPF.

# Boletín estadístico del personal al servicio de la Comunidad Autónoma de Aragón.

Explotación de la base de datos Sirhga

Diciembre 2014

## 4 Datos de unidades administrativas, según Departamentos.

### 4.5. DPTO.OBRAS PUBLICAS, URB. VIV. Y TRANSPORTES

#### 4.5.1 - Nº de empleados según unidad organizativa y sexo.

	Total	Hombres	Mujeres
Consejero	1	1	0
Dirección Gral. Vivienda y Rehabilitación	105	25	80
Dirección Gral. Carreteras	490	447	43
Dirección Gral. Transportes y Planificación de Infr.	60	27	33
Dirección Gral. Urbanismo	46	11	35
Gabinete y Unidad de apoyo del Consejero	6	1	5
Secretaría Gral. Técnica	68	25	43
<b>Total</b>	<b>776</b>	<b>537</b>	<b>239</b>

#### 4.5.2 - Nº de empleados según tramo salarial anual y sexo.

Tramo salarial	Total		Hombres		Mujeres	
	Nº	%	Nº	%	Nº	%
Menos de 10.000€	44	5,7	40	7,4	4	1,7
De 10.000 a 20.000€	242	31,2	202	37,6	40	16,7
De 20.000 a 30.000€	335	43,2	229	42,6	106	44,4
De 30.000 a 40.000€	81	10,4	27	5,0	54	22,6
De 40.000 a 50.000€	48	6,2	24	4,5	24	10,0
De 50.000 a 60.000€	21	2,7	11	2,0	10	4,2
De 60.000 a 70.000€	5	0,6	4	0,7	1	0,4
De 70.000 a 80.000€	0	0,0	0	0,0	0	0,0
Más de 80.000€	0	0,0	0	0,0	0	0,0
<b>Total</b>	<b>776</b>	<b>100,0</b>	<b>537</b>	<b>100,0</b>	<b>239</b>	<b>100,0</b>

(\*) Nota: El tramo salarial está calculado sobre la percepción bruta anual a efectos de IRPF.

# Boletín estadístico del personal al servicio de la Comunidad Autónoma de Aragón.

Explotación de la base de datos Sirhga

Diciembre 2014

## 4 Datos de unidades administrativas, según Departamentos.

### 4.6. DPTO. POLITICA TERRITORIAL E INTERIOR

#### 4.6.1 - Nº de empleados según unidad organizativa y sexo.

	Total	Hombres	Mujeres
Consejero	1	1	0
Dirección Gral. Ordenación del Territorio	24	11	13
Dirección Gral. Administración Local	20	6	14
Dirección Gral. Interior	36	18	18
Delegación Territorial Huesca	37	14	23
Delegación Territorial Teruel	51	14	37
Gabinete y Unidad de apoyo del Consejero	8	3	5
Secretaría Gral. Técnica	30	9	21
<b>Total</b>	<b>207</b>	<b>76</b>	<b>131</b>

#### 4.6.2 - Nº de empleados según tramo salarial anual y sexo.

Tramo salarial	Total		Hombres		Mujeres	
	Nº	%	Nº	%	Nº	%
Menos de 10.000€	2	1,0	1	1,3	1	0,8
De 10.000 a 20.000€	21	10,1	7	9,2	14	10,7
De 20.000 a 30.000€	99	47,8	24	31,6	75	57,3
De 30.000 a 40.000€	30	14,5	12	15,8	18	13,7
De 40.000 a 50.000€	33	15,9	17	22,4	16	12,2
De 50.000 a 60.000€	14	6,8	9	11,8	5	3,8
De 60.000 a 70.000€	8	3,9	6	7,9	2	1,5
De 70.000 a 80.000€	0	0,0	0	0,0	0	0,0
Más de 80.000€	0	0,0	0	0,0	0	0,0
<b>Total</b>	<b>207</b>	<b>100,0</b>	<b>76</b>	<b>100,0</b>	<b>131</b>	<b>100,0</b>

(\*) Nota: El tramo salarial está calculado sobre la percepción bruta anual a efectos de IRPF.

# Boletín estadístico del personal al servicio de la Comunidad Autónoma de Aragón.

Explotación de la base de datos Sirhga

Diciembre 2014

## 4 Datos de unidades administrativas, según Departamentos.

### 4.7. DPTO.AGRICULTURA, GANADERIA Y M. AMBIENTE

#### 4.7.1 - Nº de empleados según unidad organizativa y sexo.

	Total	Hombres	Mujeres
Consejero	1	1	0
Dirección Gral. Alimentación y Fomento Agroaliment.	192	95	97
Dirección Gral. Desarrollo Rural	35	16	19
Dirección Gral. Producción Agraria	36	19	17
Dirección Gral. Calidad Ambiental	36	15	21
Dirección Gral. Conservación del Medio Natural	59	41	18
Dirección Gral. Gestión Forestal	38	21	17
Gabinete y Unidad de apoyo del Consejero	7	2	5
Secretaría Gral. Técnica	108	39	69
Servicio Provincial de Huesca	468	321	147
Servicio Provincial de Teruel	321	208	113
Servicio Provincial de Zaragoza	462	265	197
Instituto Aragonés de Gestión Ambiental	69	30	39
Instituto Aragonés del Agua	47	17	30
<b>Total</b>	<b>1.879</b>	<b>1.090</b>	<b>789</b>

#### 4.7.2 - Nº de empleados según tramo salarial anual y sexo.

Tramo salarial	Total		Hombres		Mujeres	
	Nº	%	Nº	%	Nº	%
Menos de 10.000€	68	3,6	33	3,0	35	4,4
De 10.000 a 20.000€	196	10,4	71	6,5	125	15,8
De 20.000 a 30.000€	930	49,5	568	52,1	362	45,9
De 30.000 a 40.000€	311	16,6	151	13,9	160	20,3
De 40.000 a 50.000€	300	16,0	208	19,1	92	11,7
De 50.000 a 60.000€	63	3,4	50	4,6	13	1,6
De 60.000 a 70.000€	10	0,5	8	0,7	2	0,3
De 70.000 a 80.000€	1	0,1	1	0,1	0	0,0
Más de 80.000€	0	0,0	0	0,0	0	0,0
<b>Total</b>	<b>1.879</b>	<b>100,0</b>	<b>1.090</b>	<b>100,0</b>	<b>789</b>	<b>100,0</b>

(\*) Nota: El tramo salarial está calculado sobre la percepción bruta anual a efectos de IRPF.

# Boletín estadístico del personal al servicio de la Comunidad Autónoma de Aragón.

Explotación de la base de datos Sirhga

Diciembre 2014

## 4 Datos de unidades administrativas, según Departamentos.

### 4.8. DPTO.INDUSTRIA E INNOVACION

#### 4.8.1 - N° de empleados según unidad organizativa y sexo.

	Total	Hombres	Mujeres
Consejero	1	1	0
Dirección Gral. Nuevas Tecnologías	13	4	9
Dirección Gral. Comercio y Artesanía	14	3	11
Dirección Gral. Energía y Minas	28	16	12
Dirección Gral. Industria y PYME	35	21	14
Dirección Gral. Investigación e Innovación	17	6	11
Gabinete y Unidad de apoyo del Consejero	7	4	3
Secretaría Gral. Técnica	31	9	22
Servicio Provincial de Huesca	31	14	17
Servicio Provincial de Teruel	29	11	18
Servicio Provincial de Zaragoza	57	27	30
Aragonesa de Servicios Telemáticos	82	47	35
Cent. Investigación y Tecnología Agroalimentaria	219	104	115
Instituto Aragonés de Fomento	33	15	18
Instituto Tecnológico de Aragón	198	121	77
<b>Total</b>	<b>795</b>	<b>403</b>	<b>392</b>

#### 4.8.2 - N° de empleados según tramo salarial anual y sexo.

Tramo salarial	Total		Hombres		Mujeres	
	Nº	%	Nº	%	Nº	%
Menos de 10.000€	54	6,8	21	5,2	33	8,4
De 10.000 a 20.000€	66	8,3	18	4,5	48	12,2
De 20.000 a 30.000€	268	33,7	128	31,8	140	35,7
De 30.000 a 40.000€	194	24,4	97	24,1	97	24,7
De 40.000 a 50.000€	149	18,7	92	22,8	57	14,5
De 50.000 a 60.000€	46	5,8	33	8,2	13	3,3
De 60.000 a 70.000€	13	1,6	9	2,2	4	1,0
De 70.000 a 80.000€	4	0,5	4	1,0	0	0,0
Más de 80.000€	1	0,1	1	0,2	0	0,0
<b>Total</b>	<b>795</b>	<b>100,0</b>	<b>403</b>	<b>100,0</b>	<b>392</b>	<b>100,0</b>

(\*) Nota: El tramo salarial está calculado sobre la percepción bruta anual a efectos de IRPF.



# Boletín estadístico del personal al servicio de la Comunidad Autónoma de Aragón.

Explotación de la base de datos Sirhga

Diciembre 2014

## 4 Datos de unidades administrativas, según Departamentos.

### 4.9. DPTO. EDUCACION, UNIV. CULT. Y DEPORTE

#### Nº de empleados según unidad organizativa y sexo.

	Total	Hombres	Mujeres
Consejero	1	0	1
Dirección Gral. Ordenación Académica	48	10	38
Dirección Gral. Cultura	127	36	91
Dirección Gral. Deporte	35	17	18
Dirección Gral. Gestión de Personal	61	24	37
Dirección Gral. Patrimonio Cultural	152	62	90
Dirección Gral. Política Educativa y Educ. Permanente	35	15	20
Dirección Gral. Universidades	11	3	8
Gabinete y Unidad de apoyo del Consejero	8	4	4
Secretaría Gral. Técnica	65	28	37
Servicio Provincial de Huesca	3.769	1.074	2.695
Servicio Provincial de Teruel	2.741	849	1.892
Servicio Provincial de Zaragoza	10.508	2.926	7.582
Agencia Calidad Prospectiva Universitaria Aragón	7	3	4
<b>Total</b>	<b>17.568</b>	<b>5.051</b>	<b>12.517</b>

#### 4.9.2 - Nº de empleados según tramo salarial anual y sexo.

Tramo salarial	Total		Hombres		Mujeres	
	Nº	%	Nº	%	Nº	%
Menos de 10.000€	1.184	6,7	342	6,8	842	6,7
De 10.000 a 20.000€	2.695	15,3	521	10,3	2.174	17,4
De 20.000 a 30.000€	5.235	29,8	1.278	25,3	3.957	31,6
De 30.000 a 40.000€	6.093	34,7	1.747	34,6	4.346	34,7
De 40.000 a 50.000€	2.250	12,8	1.082	21,4	1.168	9,3
De 50.000 a 60.000€	98	0,6	70	1,4	28	0,2
De 60.000 a 70.000€	12	0,1	11	0,2	1	0,0
De 70.000 a 80.000€	1	0,0	0	0,0	1	0,0
Más de 80.000€	0	0,0	0	0,0	0	0,0
<b>Total</b>	<b>17.568</b>	<b>100,0</b>	<b>5.051</b>	<b>100,0</b>	<b>12.517</b>	<b>100,0</b>

(\*) Nota: El tramo salarial está calculado sobre la percepción bruta anual a efectos de IRPF.

# Boletín estadístico del personal al servicio de la Comunidad Autónoma de Aragón.

Explotación de la base de datos Sirhga

Diciembre 2014

## 4 Datos de unidades administrativas, según Departamentos.

### 4.10. DPTO.SANIDAD, BIENESTAR SOCIAL Y FAMILIA

#### 4.10.2 - Nº de empleados según unidad organizativa y sexo.

	Total	Hombres	Mujeres
Consejero	1	1	0
Dirección Gral. Calidad y Atención al Usuario	20	4	16
Dirección Gral. Consumo	15	7	8
Dirección Gral. Familia	9	3	6
Dirección Gral. Planificación y Aseguramiento	59	13	46
Dirección Gral. Salud Pública	82	21	61
Gabinete y Unidad de apoyo del Consejero	7	3	4
Secretaría Gral. Técnica	67	24	43
Servicio Aragonés de Salud	22.409	4.544	17.865
Servicio Provincial de Huesca	156	53	103
Servicio Provincial de Teruel	134	42	92
Servicio Provincial de Zaragoza	258	82	176
Banco de Sangre y Tejidos de Aragón	67	13	54
Instituto Aragonés de Ciencias de la Salud	153	37	116
Instituto Aragonés de la Juventud	97	28	69
Instituto Aragonés de la Mujer	22	2	20
Instituto Aragonés de Servicios Sociales	2.538	479	2.059
<b>Total</b>	<b>26.094</b>	<b>5.356</b>	<b>20.738</b>

#### 4.10.2 - Nº de empleados según tramo salarial anual y sexo.

Tramo salarial	Total		Hombres		Mujeres	
	Nº	%	Nº	%	Nº	%
Menos de 10.000€	2.348	9,0	362	6,8	1.986	9,6
De 10.000 a 20.000€	7.202	27,6	949	17,7	6.253	30,2
De 20.000 a 30.000€	7.764	29,8	1.317	24,6	6.447	31,1
De 30.000 a 40.000€	4.381	16,8	687	12,8	3.694	17,8
De 40.000 a 50.000€	2.016	7,7	714	13,3	1.302	6,3
De 50.000 a 60.000€	1.855	7,1	972	18,1	883	4,3
De 60.000 a 70.000€	449	1,7	292	5,5	157	0,8
De 70.000 a 80.000€	73	0,3	57	1,1	16	0,1
Más de 80.000€	6	0,0	6	0,1	0	0,0
<b>Total</b>	<b>26.094</b>	<b>100,0</b>	<b>5.356</b>	<b>100,0</b>	<b>20.738</b>	<b>100,0</b>

(\*) Nota: El tramo salarial está calculado sobre la percepción bruta anual a efectos de IRPF.