

# Boletín estadístico del personal al servicio de la Comunidad Autónoma de Aragón.

Explotación de la base de datos Sirhga

Junio 2018

# Boletín estadístico del personal al servicio de la Comunidad Autónoma de Aragón.

## Explotación de la base de datos Sirhga

### 1 Evolución de efectivos

- 1.1. Nº de empleados según unidad organizativa y sexo.
- 1.2. Nº de empleados según territorio y sexo.
- 1.3. Tasa de variación interanual según territorio y sexo. (%)

### 2 Datos sociodemográficos

- 2.1. Nº de empleados según sexo y provincia.
- 2.2. Nº de empleados según grupo de edad y sexo.
- 2.3. Edad media de los empleados según sexo y provincia.

### 3 Datos según relación con la Administración

- 3.1. Nº de empleados según adscripción departamental y sexo.
- 3.2. Nº de empleados según colectivo y sexo.
- 3.3. Nº de empleados según tipo de personal y sexo.
- 3.4. Nº de empleados según condición de fijo o temporal y sexo.
- 3.5. Nº de empleados según nivel formativo (Grupo) y sexo.
- 3.6. Nº de empleados según antigüedad (en trienios) y sexo.
- 3.7. Personal laboral según tipo de contrato y sexo.
- 3.8. Nº de empleados según tipo de jornada y sexo.
- 3.9. Nº de empleados según grado de ocupación y sexo.
- 3.10. Nº de empleados según tengan o no reducción de jornada y sexo.
- 3.11. Nº de empleados con reducción de jornada según tipo y sexo.
- 3.12. Nº de empleados según tengan o no reducción de jornada y sexo.
- 3.13. Nº de empleados según tipo de destino, colectivo y vinculación temporal.
- 3.14. Nº de empleados según grupo de cotización a la Seguridad Social o mutualidad y sexo.
- 3.15. Nº de empleados según tramo salarial anual y sexo.

### 4 Datos administrativos y salariales, según Departamentos.

- 4.1. Presidencia del Gobierno
  - 4.1.1 - Nº de empleados según unidad organizativa y sexo.
  - 4.1.2 - Nº de empleados según tramo salarial anual y sexo.
- 4.2. Dpto. Presidencia
  - 4.2.1 - Nº de empleados según unidad organizativa y sexo.
  - 4.2.2 - Nº de empleados según tramo salarial anual y sexo.

## **4 Datos administrativos y salariales, según Departamentos. (Continuación)**

- 4.3. Dpto. Hacienda y Administración Pública
  - 4.3.1 - Nº de empleados según unidad organizativa y sexo.
  - 4.3.2 - Nº de empleados según tramo salarial anual y sexo.
- 4.4. Dpto. Economía, Industria y Empleo
  - 4.4.1 - Nº de empleados según unidad organizativa y sexo.
  - 4.4.2 - Nº de empleados según tramo salarial anual y sexo.
- 4.5. Dpto. Vertebración del Territorio, Movilidad y Vivienda
  - 4.5.1 - Nº de empleados según unidad organizativa y sexo.
  - 4.5.2 - Nº de empleados según tramo salarial anual y sexo.
- 4.6. Dpto. Ciudadanía y Derechos Sociales
  - 4.6.1 - Nº de empleados según unidad organizativa y sexo.
  - 4.6.2 - Nº de empleados según tramo salarial anual y sexo.
- 4.7. Dpto. Desarrollo Rural y Sostenibilidad
  - 4.7.1 - Nº de empleados según unidad organizativa y sexo.
  - 4.7.2 - Nº de empleados según tramo salarial anual y sexo.
- 4.8. Dpto. Innovación, Investigación y Universidad
  - 4.8.1 - Nº de empleados según unidad organizativa y sexo.
  - 4.8.2 - Nº de empleados según tramo salarial anual y sexo.
- 4.9. Dpto. Educación, Cultura y Deporte
  - 4.9.1 - Nº de empleados según unidad organizativa y sexo.
  - 4.9.2 - Nº de empleados según tramo salarial anual y sexo.
- 4.10. Dpto. Sanidad
  - 4.10.1 - Nº de empleados según unidad organizativa y sexo.
  - 4.10.2 - Nº de empleados según tramo salarial anual y sexo.

## **Notas metodológicas**

Este boletín es el resultado de la explotación de los datos contenidos en el programa SIRHGA (Sistema Integrado de Recursos Humanos del Gobierno de Aragón) a fecha 30 de junio de 2018.

### **Ámbito de medición**

Se realiza la extracción de los registros del personal que a dicha fecha se encuentran en situación "Activa" o "Prestación de Servicios" o "Comisión de Servicios Interadministrativa", excluyéndose el personal que se encuentra cedido en comisión de servicios interadministrativa en otra administración pública, recogiendo todas las variables que se han considerado de interés estadístico.

Se debe tener en cuenta que el sistema SIRHGA está limitado en cuanto a que no todos los organismos y áreas de la Administración Autonómica lo usan para el control de su personal. En lo referente a las Entidades de Derecho Público que gestionan de manera independiente los recursos humanos con los que cuentan, se ha recogido de manera complementaria de forma que pudiera incorporarse a este boletín. En este boletín se ha utilizado la estructura departamental vigente tras la aprobación publicada mediante Decreto de 5 de julio de 2015 de la presidencia del Gobierno de Aragón.

Se excluyen, aún estando registrados en el sistema, los Secretarios de Paz y personal externo del Departamento de Presidencia y Justicia.

La explotación de datos a nivel departamento, se realiza contemplando la inclusión de los Organismos Autónomos y Entidades de Derecho Público correspondientes a su circunscripción. (Bloque 4)

### **Tareas estadísticas realizadas**

- Extracción de SIRHGA, de la información a fecha de referencia.
- Recogida de información complementaria procedente de las Entidades de Derecho Público
- Depuración, homogeneización y codificación.
- Tabulación mediante agregación de datos según los correspondientes cruces de variables.

# Boletín estadístico del personal al servicio de la Comunidad Autónoma de Aragón.

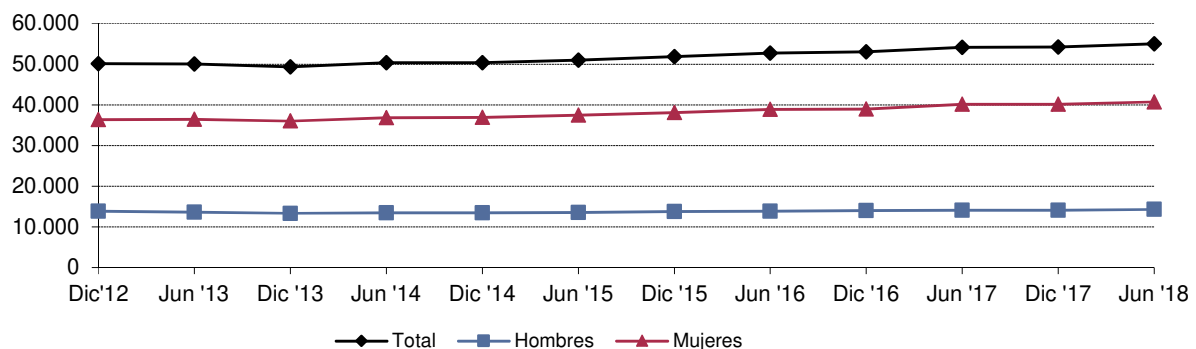
Explotación de la base de datos Sirhga

Junio 2018

## 1 Evolución de efectivos

### 1.1. Nº de empleados según unidad organizativa y sexo.

	Dic '17			Jun '18		
	Total	Hombres	Mujeres	Total	Hombres	Mujeres
PRESIDENCIA DEL GOBIERNO	33	14	19	32	15	17
DPTO. PRESIDENCIA	1.726	483	1.243	1.723	480	1.243
DPTO.HACIENDA Y ADMINISTRACIÓN PÚBLICA	697	234	463	716	247	469
DPTO.ECONOMÍA, INDUSTRIA Y EMPLEO	367	152	215	372	154	218
DPTO. VERT. TERRITORIO, MOVILIDAD Y VIVIENDA	872	582	290	882	593	289
DPTO. CIUDADANÍA Y DERECHOS SOCIALES	134	41	93	136	41	95
DPTO. DESARROLLO RURAL Y SOSTENIBILIDAD	1.779	1.015	764	1.769	997	772
DPTO. INNOVACIÓN, INVESTIGACIÓN Y UNIVERSIDAD	91	32	59	91	32	59
DPTO. EDUCACIÓN, CULTURA Y DEPORTE	19.152	5.335	13.817	19.377	5.367	14.010
DPTO. SANIDAD	760	229	531	764	231	533
Organismos Autónomos						
Instituto Aragonés de Empleo	488	142	346	504	140	364
Instituto Aragonés de la Juventud	97	25	72	94	23	71
Instituto Aragonés de la Mujer	20	2	18	22	1	21
Instituto Aragonés de Servicios Sociales	2.829	486	2.343	2.803	486	2.317
Servicio Aragonés de Salud	24.349	4.927	19.422	24.849	5.085	19.764
Entidades de Derecho Público						
Agencia Calidad Prospectiva Universitaria Aragón	6	3	3	7	4	3
Aragonesa de Servicios Telemáticos	70	39	31	68	37	31
Banco de Sangre y Tejidos de Aragón	72	12	60	75	13	62
Centro de Investigación y Tecnología Agroalimentaria	230	115	115	247	123	124
Corporación Aragonesa de Radio y Televisión	41	20	21	39	17	22
Instituto Aragonés de Ciencias de la Salud	111	33	78	106	34	72
Instituto Aragonés de Fomento	38	19	19	37	17	20
Instituto Aragonés de Gestión Ambiental	70	30	40	71	32	39
Instituto Aragonés del Agua	43	16	27	40	15	25
Instituto Tecnológico de Aragón	176	113	63	176	113	63
<b>Total</b>	<b>54.251</b>	<b>14.099</b>	<b>40.152</b>	<b>55.000</b>	<b>14.297</b>	<b>40.703</b>



Fuente: Dirección General de la Función Pública y Calidad de los Servicios

Elaboración: IAEST

# Boletín estadístico del personal al servicio de la Comunidad Autónoma de Aragón.

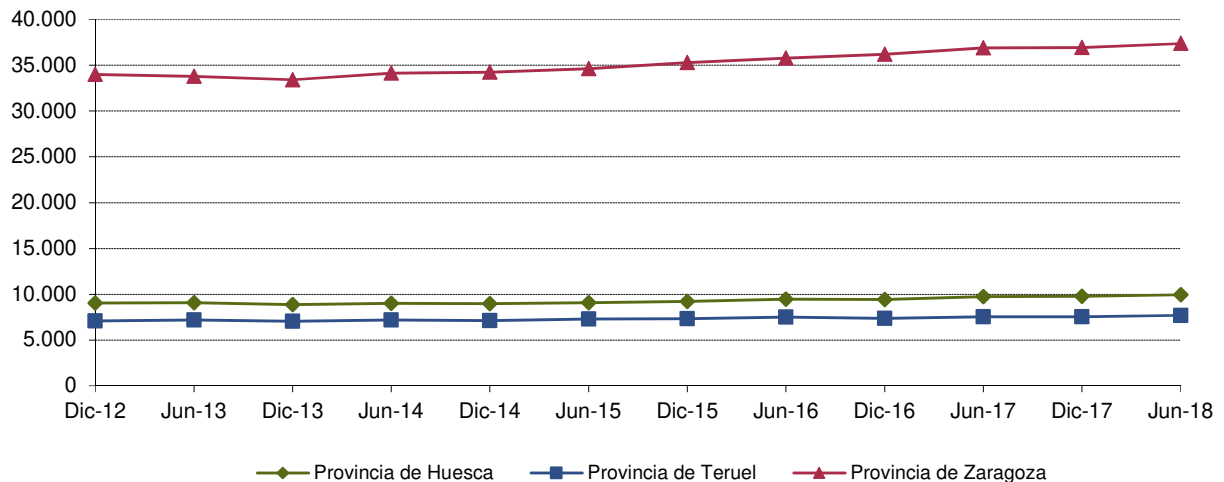
Explotación de la base de datos Sirhga

Junio 2018

## 1 Evolución de efectivos

### 1.2. Nº de empleados según territorio y sexo.

	Dic '17			Jun '18		
	Total	Hombres	Mujeres	Total	Hombres	Mujeres
Provincia de Huesca	9.762	2.695	7.067	9.939	2.750	7.189
Provincia de Teruel	7.549	2.224	5.325	7.687	2.238	5.449
Provincia de Zaragoza	36.940	9.180	27.760	37.374	9.309	28.065
<b>Total</b>	<b>54.251</b>	<b>14.099</b>	<b>40.152</b>	<b>55.000</b>	<b>14.297</b>	<b>40.703</b>



### 1.3. Tasa de variación interanual según territorio y sexo. (%)

	Dic '17			Jun '18		
	Total	Hombres	Mujeres	Total	Hombres	Mujeres
Provincia de Huesca	3,7	1,4	4,6	2,1	2,9	1,8
Provincia de Teruel	2,4	2,6	2,3	2,1	2,2	2,1
Provincia de Zaragoza	2,0	-0,3	2,8	1,3	1,1	1,3
<b>Total</b>	<b>2,4</b>	<b>0,5</b>	<b>3,0</b>	<b>1,5</b>	<b>1,6</b>	<b>1,5</b>

Fuente: Dirección General de la Función Pública y Calidad de los Servicios

Elaboración: IAEST

# Boletín estadístico del personal al servicio de la Comunidad Autónoma de Aragón.

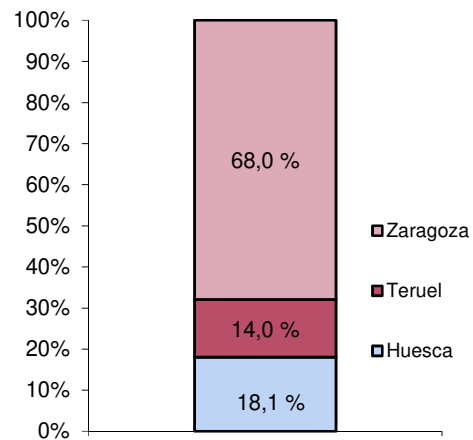
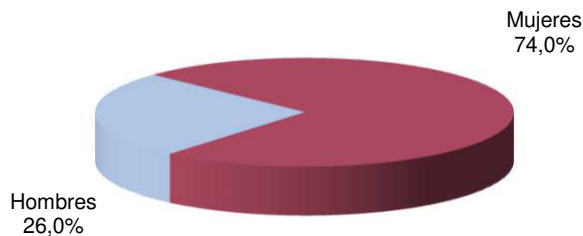
Explotación de la base de datos Sirhga

Junio 2018

## 2 Datos sociodemográficos

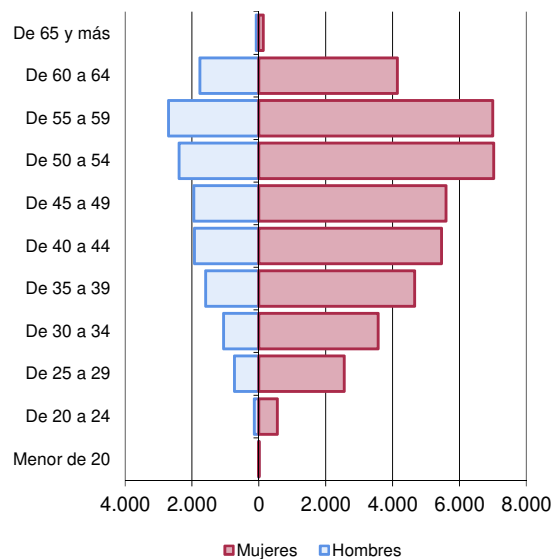
### 2.1. Nº de empleados según sexo y provincia.

	Huesca	Teruel	Zaragoza	Aragón
Hombres	2.750	2.238	9.309	14.297
Mujeres	7.189	5.449	28.065	40.703
<b>Total</b>	<b>9.939</b>	<b>7.687</b>	<b>37.374</b>	<b>55.000</b>



### 2.2. Nº de empleados según grupo de edad y sexo.

	Total	Hombres	Mujeres
Menor de 20	8	1	7
De 20 a 24	686	135	551
De 25 a 29	3.280	725	2.555
De 30 a 34	4.617	1.050	3.567
De 35 a 39	6.248	1.590	4.658
De 40 a 44	7.390	1.924	5.466
De 45 a 49	7.543	1.946	5.597
De 50 a 54	9.411	2.388	7.023
De 55 a 59	9.693	2.698	6.995
De 60 a 64	5.911	1.763	4.148
De 65 y más	213	77	136
<b>Total</b>	<b>55.000</b>	<b>14.297</b>	<b>40.703</b>



Fuente: Dirección General de la Función Pública y Calidad de los Servicios

Elaboración: IAEST

# Boletín estadístico del personal al servicio de la Comunidad Autónoma de Aragón.

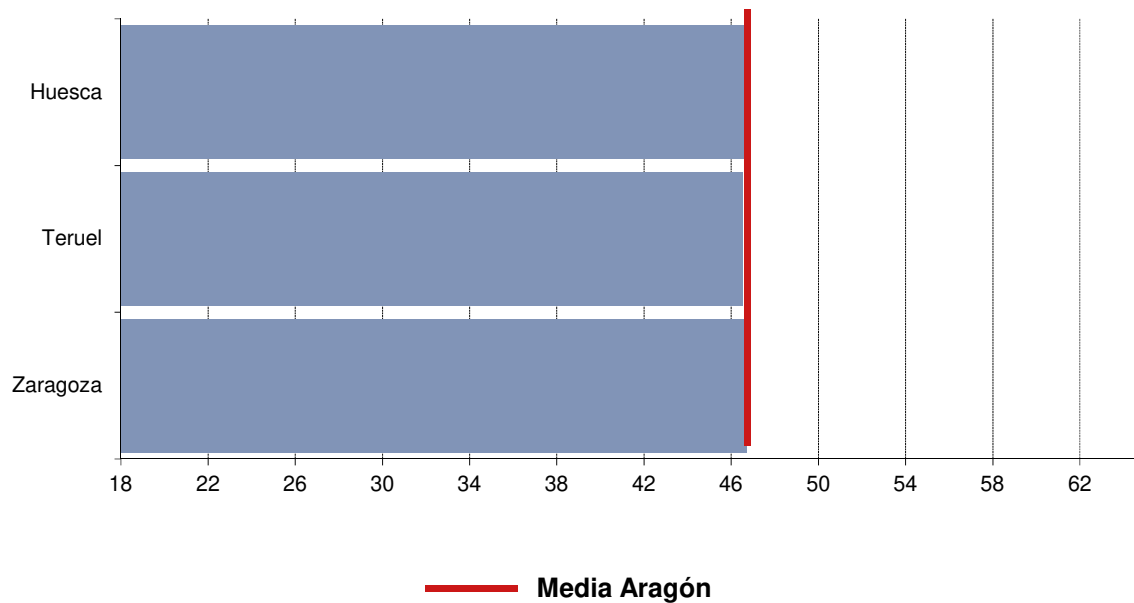
Explotación de la base de datos Sirhga

Junio 2018

## 2 Datos sociodemográficos

### 2.3. Edad media de los empleados según sexo y provincia.

	Huesca	Teruel	Zaragoza	Aragón
Hombres	47,6	47,4	47,6	47,6
Mujeres	46,4	46,1	46,5	46,4
<b>Edad media total</b>	<b>46,7</b>	<b>46,5</b>	<b>46,7</b>	<b>46,7</b>





# Boletín estadístico del personal al servicio de la Comunidad Autónoma de Aragón.

Explotación de la base de datos Sirhga

Junio 2018

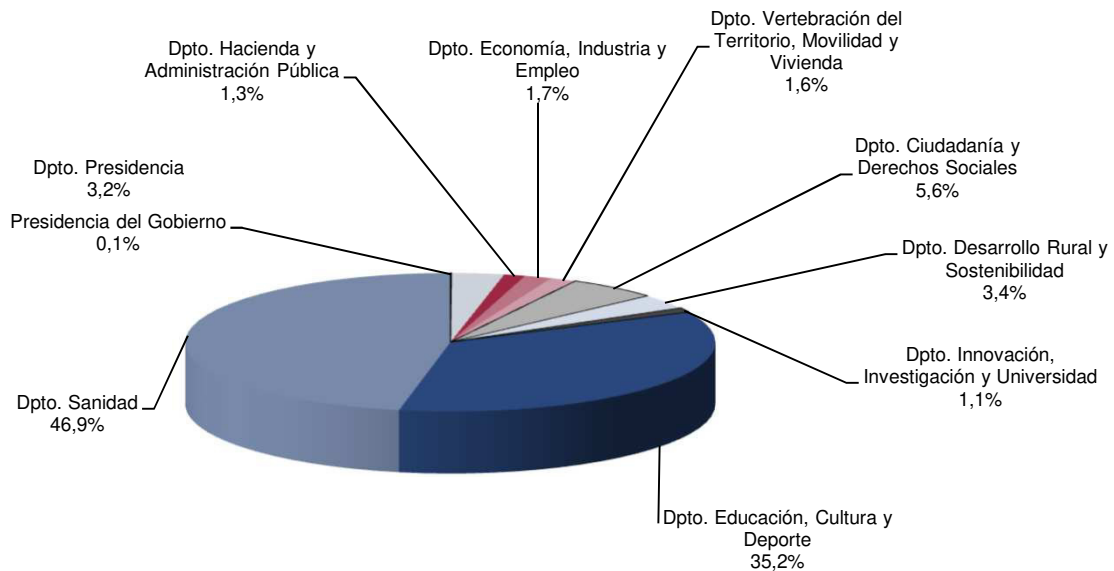
## 3 Datos según relación con la Administración

### 3.1. Nº de empleados según adscripción departamental y sexo.

	Total	Hombres	Mujeres
PRESIDENCIA DEL GOBIERNO	32	15	17
DPTO. PRESIDENCIA	1.762	497	1.265
DPTO. HACIENDA Y ADMINISTRACIÓN PÚBLICA	716	247	469
DPTO. ECONOMÍA , INDUSTRIA Y EMPLEO	913	311	602
DPTO. VERTEBRACIÓN DEL TERRITORIO, MOVILIDAD Y VIVIENDA	882	593	289
DPTO. CIUDADANÍA Y DERECHOS SOCIALES	3.055	551	2.504
DPTO. DESARROLLO RURAL Y SOSTENIBILIDAD	1.880	1.044	836
DPTO. INNOVACION, INVESTIGACIÓN Y UNIVERSIDAD	589	309	280
DPTO. EDUCACION, CULTURA Y DEPORTE	19.377	5.367	14.010
DPTO. SANIDAD	25.794	5.363	20.431
<b>Total</b>	<b>55.000</b>	<b>14.297</b>	<b>40.703</b>

NOTA: Incluyen los Organismos Autónomos y Entidades de Derecho Público correspondientes a su circunscripción.

#### Distribución porcentual del total según adscripción departamental



Fuente: Dirección General de la Función Pública y Calidad de los Servicios

Elaboración: IAEST

# Boletín estadístico del personal al servicio de la Comunidad Autónoma de Aragón.

Explotación de la base de datos Sirhga

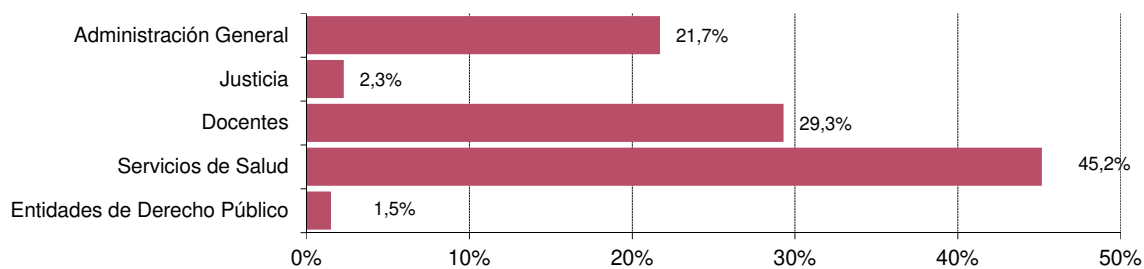
Junio 2018

## 3 Datos según relación con la Administración

### 3.2. Nº de empleados según colectivo y sexo.

	Total	Hombres	Mujeres
Administración General	11.946	3.760	8.186
Justicia	1.257	331	926
Docentes	16.122	4.731	11.391
Servicios de Salud	24.849	5.085	19.764
Entidades de Derecho Público	826	390	436
<b>Total</b>	<b>55.000</b>	<b>14.297</b>	<b>40.703</b>

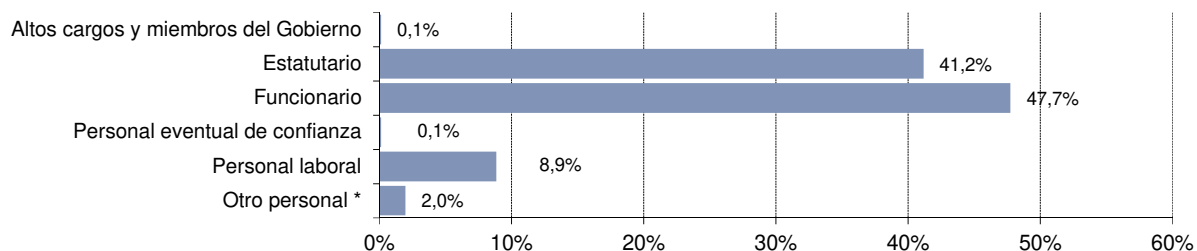
**Distribución porcentual del total según colectivo**



### 3.3. Nº de empleados según tipo de personal y sexo.

	Total	Hombres	Mujeres
Altos cargos y miembros del Gobierno	75	51	24
Estatutario	22.642	4.387	18.255
Funcionario	26.262	7.771	18.491
Personal eventual de confianza	67	38	29
Personal laboral	4.871	1.703	3.168
Otro personal *	1.083	347	736
<b>Total</b>	<b>55.000</b>	<b>14.297</b>	<b>40.703</b>

**Distribución porcentual del total según tipo de personal**



(\*) Nota: "Otro personal" recoge, entre otras, las relaciones laborales especiales como por ejemplo las vinculadas con la formación (MIR, Profesores de Religión, etc)

Fuente: Dirección General de la Función Pública y Calidad de los Servicios

Elaboración: IAEST

# Boletín estadístico del personal al servicio de la Comunidad Autónoma de Aragón.

Explotación de la base de datos Sirhga

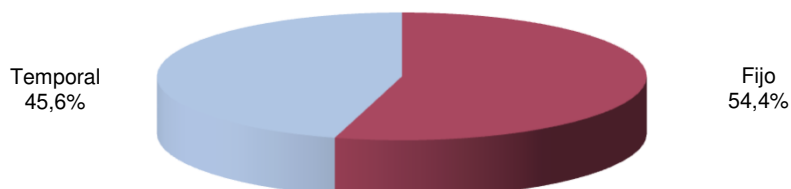
Junio 2018

## 3 Datos según relación con la Administración

### 3.4. N° de empleados según condición de fijo o temporal y sexo.

	Total	Hombres	Mujeres
Fijo	29.927	8.490	21.437
Temporal	25.073	5.807	19.266
<b>Total</b>	<b>55.000</b>	<b>14.297</b>	<b>40.703</b>

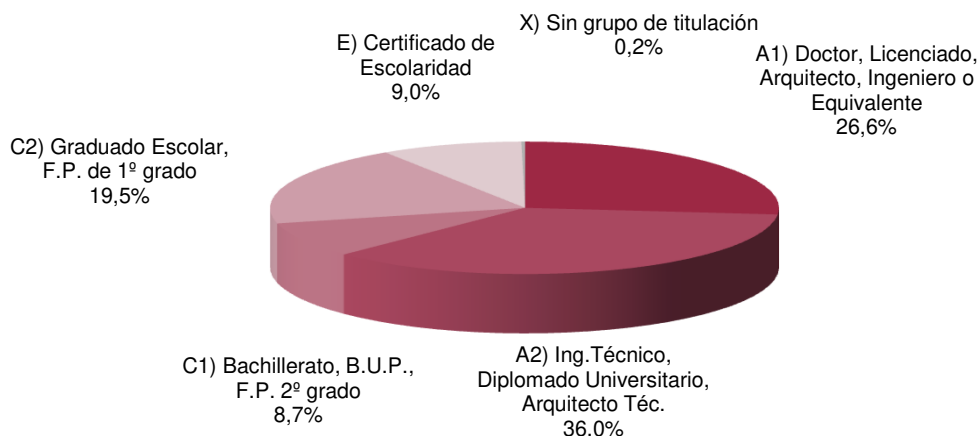
#### Distribución porcentual del total según condición de fijo o temporal



### 3.5. N° de empleados según nivel formativo (Grupo) y sexo.

	Total	Hombres	Mujeres
A1) Doctor, Licenciado, Arquitecto, Ingeniero o Equivalente	14.631	5.748	8.883
A2) Ing. Técnico, Diplomado Universitario, Arquitecto Téc.	19.776	3.830	15.946
C1) Bachillerato, B.U.P., F.P. 2º grado	4.760	1.502	3.258
C2) Graduado Escolar, F.P. de 1º grado	10.747	1.878	8.869
E) Certificado de Escolaridad	4.959	1.259	3.700
X) Sin grupo de titulación	127	80	47
<b>Total</b>	<b>55.000</b>	<b>14.297</b>	<b>40.703</b>

#### Distribución porcentual del total según titulación



Fuente: Dirección General de la Función Pública y Calidad de los Servicios

Elaboración: IAEST

# Boletín estadístico del personal al servicio de la Comunidad Autónoma de Aragón.

Explotación de la base de datos Sirhga

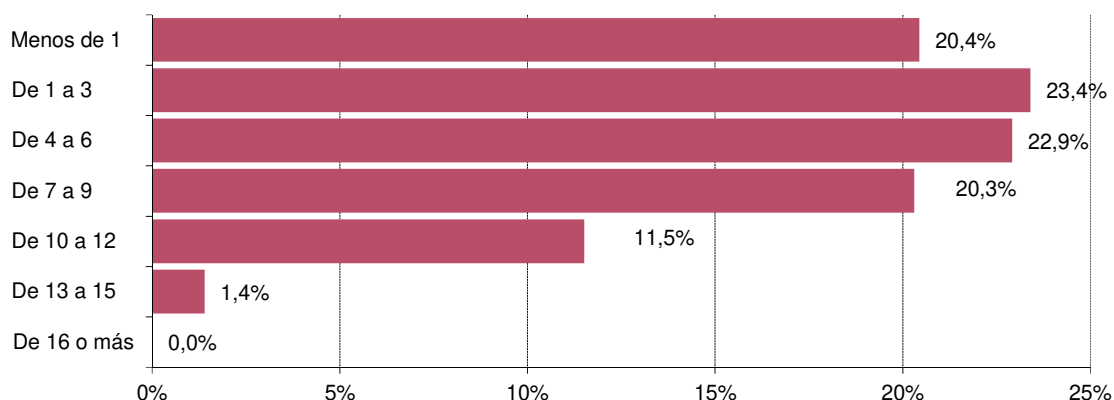
Junio 2018

## 3 Datos según relación con la Administración

### 3.6. Nº de empleados según antigüedad (en trienios) y sexo.

	Total	Hombres	Mujeres
Menos de 1	11.245	3.056	8.189
De 1 a 3	12.871	2.913	9.958
De 4 a 6	12.606	2.886	9.720
De 7 a 9	11.172	2.808	8.364
De 10 a 12	6.336	2.374	3.962
De 13 a 15	769	260	509
De 16 o más	1	0	1
<b>Total</b>	<b>55.000</b>	<b>14.297</b>	<b>40.703</b>

#### Distribución porcentual del total según antigüedad



### 3.7. Personal laboral según tipo de contrato y sexo.

	Total	Hombres	Mujeres
Indefinido	2.710	1.070	1.640
Temporal	2.161	633	1.528
<b>Total</b>	<b>4.871</b>	<b>1.703</b>	<b>3.168</b>

#### Distribución porcentual del total según tipo de contrato

Temporal  
44,4%



Indefinido  
55,6%

Fuente: Dirección General de la Función Pública y Calidad de los Servicios

Elaboración: IAEST

# Boletín estadístico del personal al servicio de la Comunidad Autónoma de Aragón.

Explotación de la base de datos Sirhga

Junio 2018

## 3 Datos según relación con la Administración

### 3.8. Nº de empleados según tipo de jornada y sexo.

	Total	Hombres	Mujeres
Completa	48.397	13.166	35.231
Parcial	6.603	1.131	5.472
<b>Total</b>	<b>55.000</b>	<b>14.297</b>	<b>40.703</b>

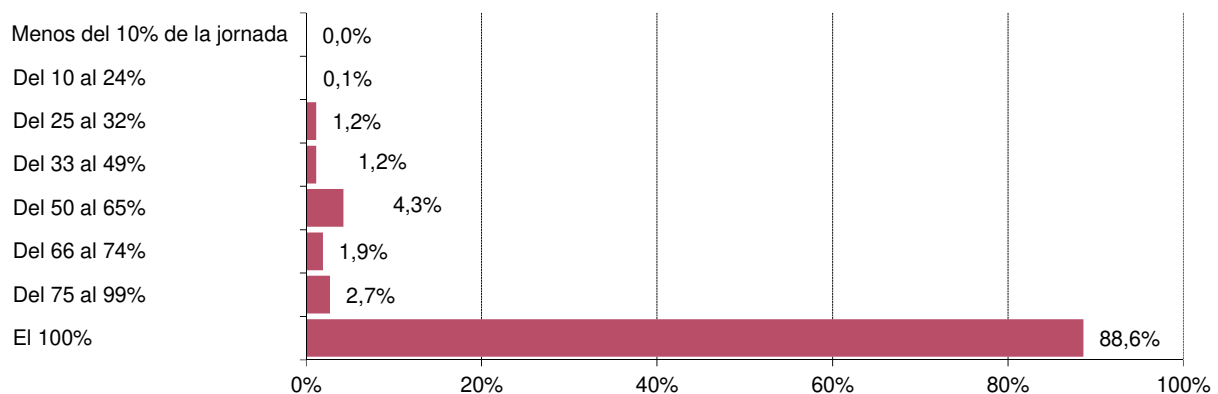
#### Distribución porcentual del total según tipo de jornada



### 3.9. Nº de empleados según grado de ocupación y sexo.

	Total	Hombres	Mujeres
Menos del 10% de la jornada	17	0	17
Del 10 al 24%	62	14	48
Del 25 al 32%	647	164	483
Del 33 al 49%	648	92	556
Del 50 al 65%	2.339	380	1.959
Del 66 al 74%	1.050	103	947
Del 75 al 99%	1.504	355	1.149
El 100%	48.733	13.189	35.544
<b>Total</b>	<b>55.000</b>	<b>14.297</b>	<b>40.703</b>

#### Distribución porcentual del total según grado de ocupación



Fuente: Dirección General de la Función Pública y Calidad de los Servicios

Elaboración: IAEST

# Boletín estadístico del personal al servicio de la Comunidad Autónoma de Aragón.

Explotación de la base de datos Sirhga

Junio 2018

## 3 Datos según relación con la Administración

### 3.10. Nº de empleados según tengan o no reducción de jornada y sexo.

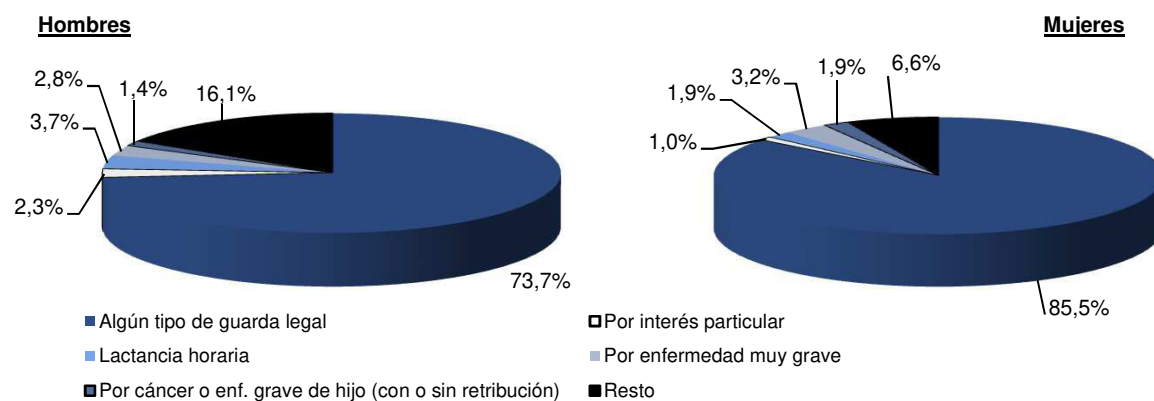
	Total	Hombres	Mujeres
Con reducción de Jornada	2.703	217	2.486
Sin reducción	52.297	14.080	38.217
<b>Total</b>	<b>55.000</b>	<b>14.297</b>	<b>40.703</b>

% con reducción sobre el total (*)	4,91	1,52	6,11
------------------------------------	------	------	------

### 3.11. Nº de empleados con reducción de jornada según tipo y sexo.

	Valores absolutos			% sobre el total causa	
	Total	Hombres	Mujeres	Hombres	Mujeres
Guarda legal menor 6 años/Hijos prematuros	946	69	877	7,3	92,7
Guarda legal mayor de 6 y menor de 12 años	1.011	53	958	5,2	94,8
Por interés particular	29	5	24	17,2	82,8
Guarda legal cuidado familiar	328	38	290	11,6	88,4
Lactancia horaria	54	8	46	14,8	85,2
Por cesación progresiva actividades	16	6	10	37,5	62,5
Por enfermedad muy grave	101	21	80	20,8	79,2
Reducción de jornada por adaptación progresiva	1	1	0	100,0	0,0
Por violencia de género	0	0	0	0,0	0,0
Por cáncer o enf. grave de hijo - Retribuido	47	3	44	6,4	93,6
Por cáncer o enf. grave de hijo - No retribuido	2	0	2	0,0	100,0
Combina 2 causas	161	11	150	6,8	93,2
Combina 3 causas	7	2	5	28,6	71,4
<b>Total</b>	<b>2.703</b>	<b>217</b>	<b>2.486</b>	<b>8,0</b>	<b>92,0</b>

Distribución porcentual según principales causas y sexo



Fuente: Dirección General de la Función Pública y Calidad de los Servicios

Elaboración: IAEST

# Boletín estadístico del personal al servicio de la Comunidad Autónoma de Aragón.

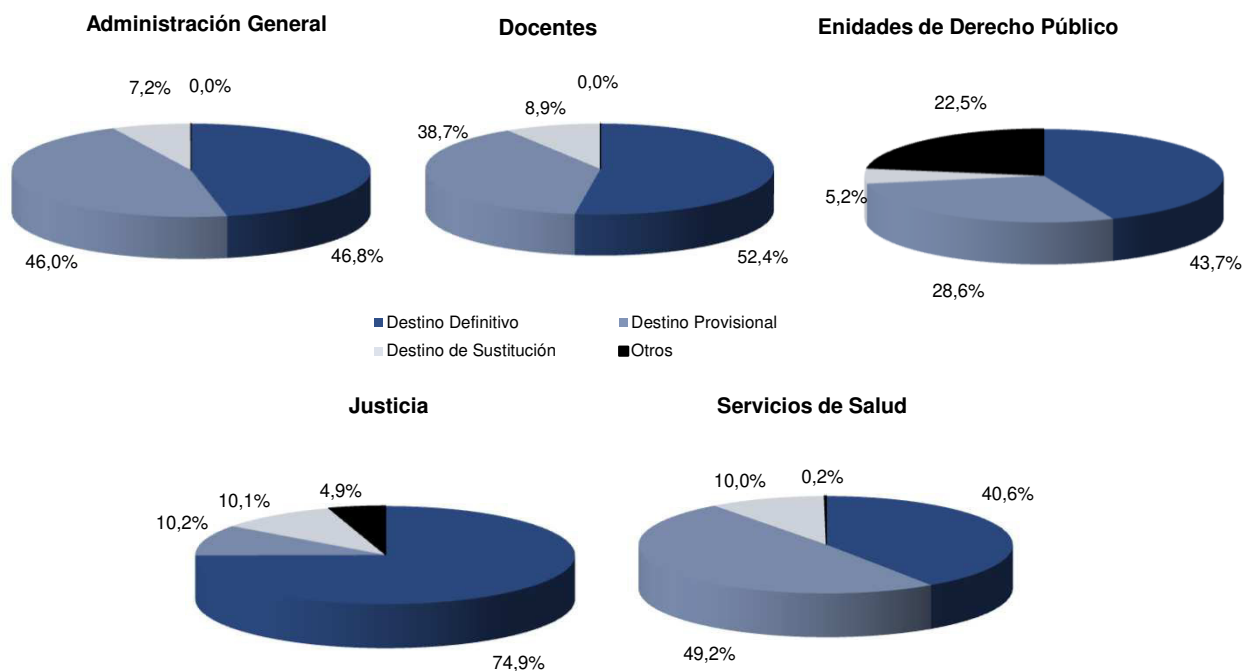
Explotación de la base de datos Sirhga

Junio 2018

## 3 Datos según relación con la Administración

### 3.12. Nº de empleados según tipo de destino, colectivo y sexo.

	Total	Administración General	Justicia	Docentes	Servicios de Salud	Entidades de Derecho Público
<b>Destino Definitivo</b>	<b>25.410</b>	<b>5.587</b>	<b>941</b>	<b>8.440</b>	<b>10.081</b>	<b>361</b>
Hombres	7.065	2.093	268	2.332	2.204	168
Mujeres	18.345	3.494	673	6.108	7.877	193
<b>Destino Provisional</b>	<b>24.348</b>	<b>5.501</b>	<b>128</b>	<b>6.247</b>	<b>12.236</b>	<b>236</b>
Hombres	6.131	1.489	34	2.006	2.508	94
Mujeres	18.217	4.012	94	4.241	9.728	142
<b>Destino de Sustitución</b>	<b>4.952</b>	<b>857</b>	<b>127</b>	<b>1.435</b>	<b>2.490</b>	<b>43</b>
Hombres	972	178	19	393	369	13
Mujeres	3.980	679	108	1.042	2.121	30
<b>Otros</b>	<b>290</b>	<b>1</b>	<b>61</b>	<b>0</b>	<b>42</b>	<b>186</b>
Hombres	129	0	10	0	4	115
Mujeres	161	1	51	0	38	71
<b>Total</b>	<b>55.000</b>	<b>11.946</b>	<b>1.257</b>	<b>16.122</b>	<b>24.849</b>	<b>826</b>
Hombres	14.297	3.760	331	4.731	5.085	390
Mujeres	40.703	8.186	926	11.391	19.764	436



Fuente: Dirección General de la Función Pública y Calidad de los Servicios

Elaboración: IAESE

# Boletín estadístico del personal al servicio de la Comunidad Autónoma de Aragón.

Explotación de la base de datos Sirhga

Junio 2018

## 3 Datos según relación con la Administración

### 3.13. Nº de empleados según tipo de destino, colectivo y vinculación temporal.

	Total	Administración General	Justicia	Docentes	Servicios de Salud	Entidades de Derecho Público
<b>Destino Definitivo</b>	<b>25.410</b>	<b>5.587</b>	<b>941</b>	<b>8.440</b>	<b>10.081</b>	<b>361</b>
Fijo	25.231	5.455	941	8.429	10.075	331
Temporal	179	132	0	11	6	30
<b>Destino Provisional</b>	<b>24.348</b>	<b>5.501</b>	<b>128</b>	<b>6.247</b>	<b>12.236</b>	<b>236</b>
Fijo	4.461	1.559	35	909	1.933	25
Temporal	19.887	3.942	93	5.338	10.303	211
<b>Destino de Sustitución</b>	<b>4.952</b>	<b>857</b>	<b>127</b>	<b>1.435</b>	<b>2.490</b>	<b>43</b>
Fijo	-	-	-	-	-	-
Temporal	4.952	857	127	1.435	2.490	43
<b>Otros</b>	<b>290</b>	<b>1</b>	<b>61</b>	<b>0</b>	<b>42</b>	<b>186</b>
Fijo	235	1	61	0	9	164
Temporal	55	0	0	0	33	22
<b>Total</b>	<b>55.000</b>	<b>11.946</b>	<b>1.257</b>	<b>16.122</b>	<b>24.849</b>	<b>826</b>
Fijo	29.927	7.015	1.037	9.338	12.017	520
Temporal	25.073	4.931	220	6.784	12.832	306

\* Notas:

#### Destino Definitivo

**Temporal.**- Se clasifican como destinos definitivos con vinculación temporal aquellos que tienen limitación temporal como por ejemplo, altos cargos y miembros del Gobierno, personal eventual de confianza a ellos vinculados, investigadores, personal directivo del SALUD, etc...

#### Destino Provisional

**Fijo.**- Se clasifican con destino provisional con vinculación fija a aquellos funcionarios de carrera y laborales fijos que se encuentran en adscripción provisional o comisión de servicios

**Temporal.**- Se clasifican con destino provisional con vinculación temporal a aquellos funcionarios interinos o laborales temporales que ocupan puestos vacantes o reservados.

#### Destino Sustitución

**Temporal.**- Se clasifican con destino sustitución con vinculación temporal a aquellos funcionarios interinos, laborales temporales y estatutarios temporales, que ocupan puestos en los que existe un ocupante previo que se encuentre en situación de IT, permiso maternal, dispensa sindical o cualquier otro tipo de licencia que pudiera dar lugar a una sustitución. Se incluyen también los laborales temporales con contrato de relevo.

Fuente: Dirección General de la Función Pública y Calidad de los Servicios

Elaboración: IAEST



# Boletín estadístico del personal al servicio de la Comunidad Autónoma de Aragón.

Explotación de la base de datos Sirhga

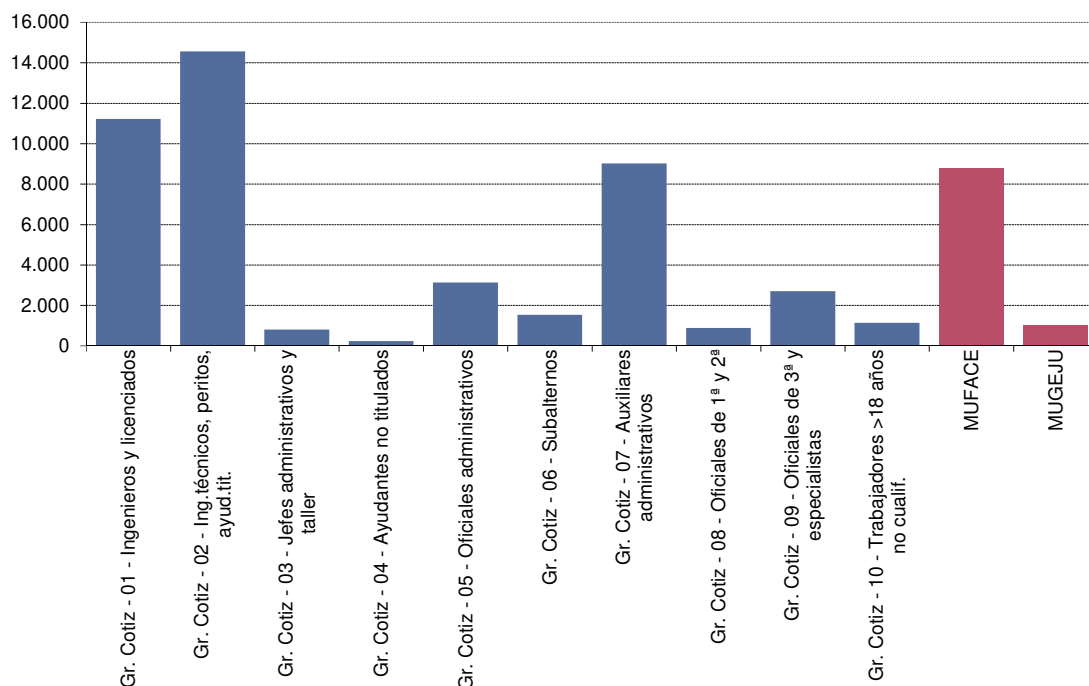
Junio 2018

## 3 Datos según relación con la Administración

### 3.14. Nº de empleados según grupo de cotización a la Seguridad Social o mutualidad y sexo.

	Total	Hombres	Mujeres
<b>Sistema General de Seguridad Social</b>	<b>45.192</b>	<b>11.385</b>	<b>33.807</b>
Gr. Cotiz - 01 - Ingenieros y licenciados	11.220	4.345	6.875
Gr. Cotiz - 02 - Ing.técnicos, peritos, ayud.tit.	14.564	2.680	11.884
Gr. Cotiz - 03 - Jefes administrativos y taller	800	264	536
Gr. Cotiz - 04 - Ayudantes no titulados	230	132	98
Gr. Cotiz - 05 - Oficiales administrativos	3.126	955	2.171
Gr. Cotiz - 06 - Subalternos	1.533	303	1.230
Gr. Cotiz - 07 - Auxiliares administrativos	9.010	1.111	7.899
Gr. Cotiz - 08 - Oficiales de 1ª y 2ª	881	572	309
Gr. Cotiz - 09 - Oficiales de 3ª y especialistas	2.695	913	1.782
Gr. Cotiz - 10 - Trabajadores >18 años no cualif.	1.133	110	1.023
<b>Mutualidades</b>	<b>9.808</b>	<b>2.912</b>	<b>6.896</b>
MUFACE	8.803	2.629	6.174
MUGEJU	1.005	283	722
<b>Total</b>	<b>55.000</b>	<b>14.297</b>	<b>40.703</b>

#### Distribución del total según grupos de cotización o mutualidad.



Fuente: Dirección General de la Función Pública y Calidad de los Servicios

Elaboración: IAEST

# Boletín estadístico del personal al servicio de la Comunidad Autónoma de Aragón.

Explotación de la base de datos Sirhga

Junio 2018

## 3 Datos según relación con la Administración

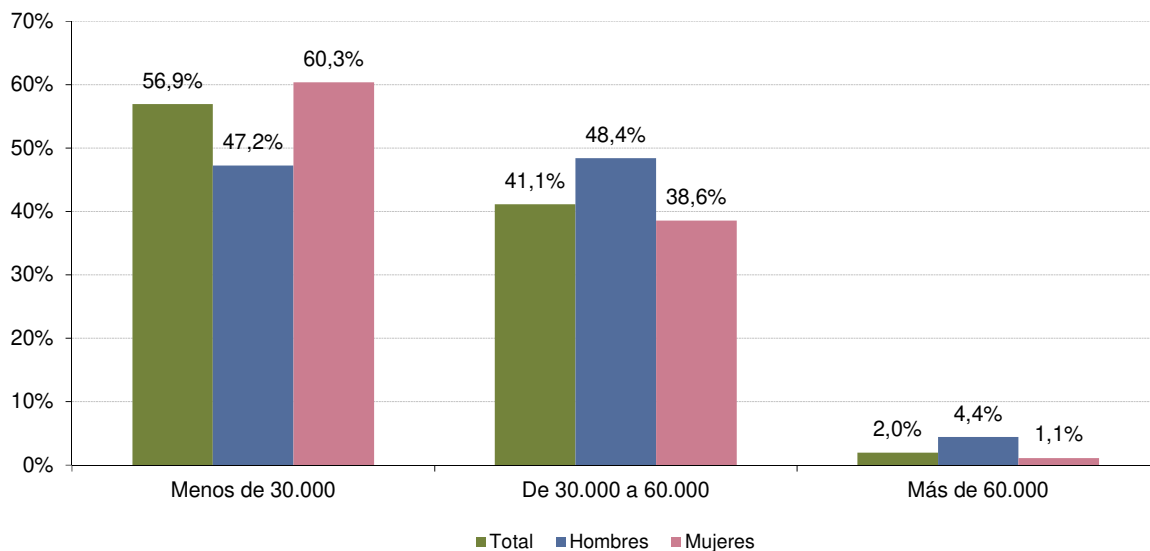
(Conclusión)

### 3.15. Nº de empleados según tramo salarial anual y sexo.

Tramo salarial	Total		Hombres		Mujeres	
	Nº	%	Nº	%	Nº	%
Menos de 10.000€	4.010	7,3	719	5,0	3.291	8,1
De 10.000 a 19.999€	11.108	20,2	2.078	14,5	9.030	22,2
De 20.000 a 29.999€	16.194	29,4	3.955	27,7	12.239	30,1
De 30.000 a 39.999€	14.125	25,7	3.562	24,9	10.563	26,0
De 40.000 a 49.999€	6.606	12,0	2.411	16,9	4.195	10,3
De 50.000 a 59.999€	1.884	3,4	945	6,6	939	2,3
De 60.000 a 69.999€	926	1,7	524	3,7	402	1,0
De 70.000 a 79.999€	143	0,3	99	0,7	44	0,1
De 80.000€ o más	4	0,0	4	0,0	0	0,0
<b>Total</b>	<b>55.000</b>	<b>100,0</b>	<b>14.297</b>	<b>100,0</b>	<b>40.703</b>	<b>100,0</b>

(\*) Nota: El tramo salarial está calculado sobre la percepción bruta anual a efectos de IRPF.

Distribución porcentual por grandes grupos salariales. Total y según sexo



Fuente: Dirección General de la Función Pública y Calidad de los Servicios

Elaboración: IAEST

# Boletín estadístico del personal al servicio de la Comunidad Autónoma de Aragón.

Explotación de la base de datos Sirhga

Junio 2018

## 4 Datos administrativos y salariales, según Departamentos.

### 4.1. PRESIDENCIA DE GOBIERNO

#### 4.1.1 - Nº de empleados según unidad organizativa y sexo.

	Total	Hombres	Mujeres
Presidente	1	1	0
Gabinete de presidencia	11	6	5
Secretaría Gral. Técnica de Presidencia	20	8	12
<b>Total</b>	<b>32</b>	<b>15</b>	<b>17</b>

#### 4.1.2 - Nº de empleados según tramo salarial anual y sexo.

Tramo salarial	Total		Hombres		Mujeres	
	Nº	%	Nº	%	Nº	%
Menos de 10.000€	0	0,0	0	0,0	0	0,0
De 10.000 a 19.999€	1	3,1	0	0,0	1	5,9
De 20.000 a 29.999€	4	12,5	1	6,7	3	17,6
De 30.000 a 39.999€	10	31,3	2	13,3	8	47,1
De 40.000 a 49.999€	6	18,8	4	26,7	2	11,8
De 50.000 a 59.999€	6	18,8	3	20,0	3	17,6
De 60.000 a 69.999€	4	12,5	4	26,7	0	0,0
De 70.000 a 79.999€	0	0,0	0	0,0	0	0,0
Más de 80.000€	1	3,1	1	6,7	0	0,0
<b>Total</b>	<b>32</b>	<b>100,0</b>	<b>15</b>	<b>100,0</b>	<b>17</b>	<b>100,0</b>

(\*) Nota: El tramo salarial está calculado sobre la percepción bruta anual a efectos de IRPF.

# Boletín estadístico del personal al servicio de la Comunidad Autónoma de Aragón.

Explotación de la base de datos Sirhga

Junio 2018

## 4 Datos administrativos y salariales, según Departamentos.

### 4.2. DPTO. PRESIDENCIA

#### 4.2.1 - Nº de empleados según unidad organizativa y sexo.

	Total	Hombres	Mujeres
Consejero	1	1	0
Dirección de Comunicación	28	8	20
Dirección Gral. de Administración Local	23	7	16
Dirección Gral. de Justicia e Interior	1.447	393	1.054
Dirección Gral. de Relaciones Institucionales y Desarrollo Estatutario	17	3	14
Dirección Gral. de Servicios Jurídicos	43	16	27
Gabinete y Unidad de apoyo del Consejero	10	7	3
Secretaría Gral. Técnica	59	9	50
Oficina del Gobierno de Aragón en Bruselas	2	1	1
Unidad de Protocolo	9	6	3
Delegación Territorial Huesca	36	16	20
Delegación Territorial Teruel	48	13	35
Corporación Aragonesa de Radio y Televisión	39	17	22
<b>Total</b>	<b>1.762</b>	<b>497</b>	<b>1.265</b>

#### 4.2.2 - Nº de empleados según tramo salarial anual y sexo.

Tramo salarial	Total		Hombres		Mujeres	
	Nº	%	Nº	%	Nº	%
Menos de 10.000€	12	0,7	3	0,6	9	0,7
De 10.000 a 19.999€	80	4,5	18	3,6	62	4,9
De 20.000 a 29.999€	994	56,4	246	49,5	748	59,1
De 30.000 a 39.999€	505	28,7	152	30,6	353	27,9
De 40.000 a 49.999€	62	3,5	24	4,8	38	3,0
De 50.000 a 59.999€	65	3,7	27	5,4	38	3,0
De 60.000 a 69.999€	39	2,2	23	4,6	16	1,3
De 70.000 a 79.999€	4	0,2	3	0,6	1	0,1
Más de 80.000€	1	0,1	1	0,2	0	0,0
<b>Total</b>	<b>1.762</b>	<b>100,0</b>	<b>497</b>	<b>100,0</b>	<b>1.265</b>	<b>100,0</b>

(\*) Nota: El tramo salarial está calculado sobre la percepción bruta anual a efectos de IRPF.

# Boletín estadístico del personal al servicio de la Comunidad Autónoma de Aragón.

Explotación de la base de datos Sirhga

Junio 2018

## 4 Datos administrativos y salariales, según Departamentos.

### 4.3. DPTO. HACIENDA Y ADMINISTRACIÓN PÚBLICA

#### 4.3.1 - Nº de empleados según unidad organizativa y sexo.

	Total	Hombres	Mujeres
Consejero	1	1	0
Dirección Gral. de Contratatación Patrimonio y Organización	196	97	99
Dirección Gral. de la Función Pública y Calidad de los Servicios	105	31	74
Dirección Gral. de Presupuestos, financiación y Tesorería	51	11	40
Dirección Gral. de Tributos	161	54	107
Gabinete y Unidad de apoyo del Consejero	5	3	2
Intervención General	161	38	123
Secretaría Gral. Técnica	36	12	24
<b>Total</b>	<b>716</b>	<b>247</b>	<b>469</b>

#### 4.3.2 - Nº de empleados según tramo salarial anual y sexo.

Tramo salarial	Total		Hombres		Mujeres	
	Nº	%	Nº	%	Nº	%
Menos de 10.000€	8	1,1	6	2,4	2	0,4
De 10.000 a 19.999€	41	5,7	15	6,1	26	5,5
De 20.000 a 29.999€	303	42,3	97	39,3	206	43,9
De 30.000 a 39.999€	154	21,5	55	22,3	99	21,1
De 40.000 a 49.999€	148	20,7	49	19,8	99	21,1
De 50.000 a 59.999€	33	4,6	13	5,3	20	4,3
De 60.000 a 69.999€	22	3,1	7	2,8	15	3,2
De 70.000 a 79.999€	7	1,0	5	2,0	2	0,4
Más de 80.000€	0	0,0	0	0,0	0	0,0
<b>Total</b>	<b>716</b>	<b>100,0</b>	<b>247</b>	<b>100,0</b>	<b>469</b>	<b>100,0</b>

(\*) Nota: El tramo salarial está calculado sobre la percepción bruta anual a efectos de IRPF.

# Boletín estadístico del personal al servicio de la Comunidad Autónoma de Aragón.

Explotación de la base de datos Sirhga

Junio 2018

## 4 Datos administrativos y salariales, según Departamentos.

### 4.4. DPTO. ECONOMÍA, INDUSTRIA Y EMPLEO

#### 4.4.1 - Nº de empleados según unidad organizativa y sexo.

	Total	Hombres	Mujeres
Consejero	1	0	1
Dirección Gral. de Economía	41	12	29
Dirección Gral. de Energía y Minas	28	16	12
Dirección Gral. de Industria, Pymes, Comercio y Artes	51	25	26
Dirección Gral. de Trabajo	34	13	21
Gabinete y Unidad de apoyo del Consejero	6	3	3
Secretaría Gral. Técnica	36	11	25
Servicio Provincial de Huesca	47	17	30
Servicio Provincial de Teruel	43	21	22
Servicio Provincial de Zaragoza	85	36	49
Instituto Aragonés de Empleo	504	140	364
Instituto Aragonés de Fomento	37	17	20
<b>Total</b>	<b>913</b>	<b>311</b>	<b>602</b>

#### 4.4.2 - Nº de empleados según tramo salarial anual y sexo.

Tramo salarial	Total		Hombres		Mujeres	
	Nº	%	Nº	%	Nº	%
Menos de 10.000€	11	1,2	5	1,6	6	1,0
De 10.000 a 19.999€	112	12,3	20	6,4	92	15,3
De 20.000 a 29.999€	344	37,7	86	27,7	258	42,9
De 30.000 a 39.999€	245	26,8	88	28,3	157	26,1
De 40.000 a 49.999€	135	14,8	71	22,8	64	10,6
De 50.000 a 59.999€	51	5,6	31	10,0	20	3,3
De 60.000 a 69.999€	12	1,3	8	2,6	4	0,7
De 70.000 a 79.999€	3	0,3	2	0,6	1	0,2
Más de 80.000€	0	0,0	0	0,0	0	0,0
<b>Total</b>	<b>913</b>	<b>100,0</b>	<b>311</b>	<b>100,0</b>	<b>602</b>	<b>100,0</b>

(\*) Nota: El tramo salarial está calculado sobre la percepción bruta anual a efectos de IRPF.

# Boletín estadístico del personal al servicio de la Comunidad Autónoma de Aragón.

Explotación de la base de datos Sirhga

Junio 2018

## 4 Datos administrativos y salariales, según Departamentos.

### 4.5. DPTO. VERTEBRACION DEL TERRITORIO, MOVILIDAD Y VIVIVENDA

#### 4.5.1 - N° de empleados según unidad organizativa y sexo.

	Total	Hombres	Mujeres
Consejero	1	1	0
Dirección Gral. de Movilidad e Infraestructuras	240	188	52
Dirección Gral. de Ordenación del Territorio	24	11	13
Dirección Gral. de Turismo	29	7	22
Dirección Gral. de Urbanismo	32	8	24
Dirección Gral. de Vivienda y Rehabilitación	86	23	63
Gabinete y Unidad de apoyo del Consejero	6	3	3
Secretaría Gral. Técnica	49	18	31
Servicio Provincial de Huesca	212	169	43
Servicio Provincial de Teruel	203	165	38
<b>Total</b>	<b>882</b>	<b>593</b>	<b>289</b>

#### 4.5.2 - N° de empleados según tramo salarial anual y sexo.

Tramo salarial	Total		Hombres		Mujeres	
	Nº	%	Nº	%	Nº	%
Menos de 10.000€	50	5,7	46	7,8	4	1,4
De 10.000 a 19.999€	203	23,0	174	29,3	29	10,0
De 20.000 a 29.999€	389	44,1	276	46,5	113	39,1
De 30.000 a 39.999€	127	14,4	46	7,8	81	28,0
De 40.000 a 49.999€	72	8,2	27	4,6	45	15,6
De 50.000 a 59.999€	34	3,9	19	3,2	15	5,2
De 60.000 a 69.999€	6	0,7	4	0,7	2	0,7
De 70.000 a 79.999€	1	0,1	1	0,2	0	0,0
Más de 80.000€	0	0,0	0	0,0	0	0,0
<b>Total</b>	<b>882</b>	<b>100,0</b>	<b>593</b>	<b>100,0</b>	<b>289</b>	<b>100,0</b>

(\*) Nota: El tramo salarial está calculado sobre la percepción bruta anual a efectos de IRPF.

Fuente: Dirección General de la Función Pública y Calidad de los Servicios

Elaboración: IAEST

# Boletín estadístico del personal al servicio de la Comunidad Autónoma de Aragón.

Explotación de la base de datos Sirhga

Junio 2018

## 4 Datos administrativos y salariales, según Departamentos.

### 4.6. DPTO. CIUDADANIA Y DERECHOS SOCIALES

#### 4.6.1 - N° de empleados según unidad organizativa y sexo.

	Total	Hombres	Mujeres
Consejero	1	0	1
Dirección Gral. de Igualdad y Familias	19	4	15
Dirección Gral. de Participación Ciudadana, Transparencia, Cooper. y Acc. Ext.	21	4	17
Dirección Gral. de Protección de Consumidores y Usuarios	17	4	13
Gabinete y Unidad de apoyo del Consejero	7	3	4
Secretaría Gral. Técnica	34	12	22
Servicio Provincial de Huesca	10	5	5
Servicio Provincial de Teruel	9	4	5
Servicio Provincial de Zaragoza	18	5	13
Instituto Aragonés de la Juventud	94	23	71
Instituto Aragonés de la Mujer	22	1	21
Instituto Aragonés de Servicios Sociales	2.803	486	2.317
<b>Total</b>	<b>3.055</b>	<b>551</b>	<b>2.504</b>

#### 4.6.2 - N° de empleados según tramo salarial anual y sexo.

Tramo salarial	Total		Hombres		Mujeres	
	Nº	%	Nº	%	Nº	%
Menos de 10.000€	529	17,3	67	12,2	462	18,5
De 10.000 a 19.999€	1.151	37,7	155	28,1	996	39,8
De 20.000 a 29.999€	834	27,3	184	33,4	650	26,0
De 30.000 a 39.999€	358	11,7	90	16,3	268	10,7
De 40.000 a 49.999€	143	4,7	37	6,7	106	4,2
De 50.000 a 59.999€	31	1,0	14	2,5	17	0,7
De 60.000 a 69.999€	6	0,2	3	0,5	3	0,1
De 70.000 a 79.999€	3	0,1	1	0,2	2	0,1
Más de 80.000€	0	0,0	0	0,0	0	0,0
<b>Total</b>	<b>3.055</b>	<b>100,0</b>	<b>551</b>	<b>100,0</b>	<b>2.504</b>	<b>100,0</b>

(\*) Nota: El tramo salarial está calculado sobre la percepción bruta anual a efectos de IRPF.



# Boletín estadístico del personal al servicio de la Comunidad Autónoma de Aragón.

Explotación de la base de datos Sirhga

Junio 2018

## 4 Datos administrativos y salariales, según Departamentos.

### 4.7. DPTO. DESARROLLO RURAL Y SOSTENIBILIDAD

#### 4.7.1 - N° de empleados según unidad organizativa y sexo.

	Total	Hombres	Mujeres
Consejero	1	1	0
Dirección Gral. de Alimentación y Fomento Agroalimentario	143	60	83
Dirección Gral. de Desarrollo Rural	81	44	37
Dirección Gral. de Gestión Forestal, caza y pesca	45	24	21
Dirección Gral. de Producción Agraria	41	24	17
Dirección Gral. de Sostenibilidad	93	52	41
Gabinete y Unidad de apoyo del Consejero	6	2	4
Secretaría Gral. Técnica	107	37	70
Servicio Provincial de Huesca	485	310	175
Servicio Provincial de Teruel	316	202	114
Servicio Provincial de Zaragoza	451	241	210
Instituto Aragónes de Gestión Ambiental	71	32	39
Instituto Aragónes del agua	40	15	25
<b>Total</b>	<b>1.880</b>	<b>1.044</b>	<b>836</b>

#### 4.7.2 - N° de empleados según tramo salarial anual y sexo.

Tramo salarial	Total		Hombres		Mujeres	
	Nº	%	Nº	%	Nº	%
Menos de 10.000€	41	2,2	26	2,5	15	1,8
De 10.000 a 19.999€	156	8,3	65	6,2	91	10,9
De 20.000 a 29.999€	911	48,5	523	50,1	388	46,4
De 30.000 a 39.999€	369	19,6	171	16,4	198	23,7
De 40.000 a 49.999€	304	16,2	180	17,2	124	14,8
De 50.000 a 59.999€	89	4,7	71	6,8	18	2,2
De 60.000 a 69.999€	6	0,3	4	0,4	2	0,2
De 70.000 a 79.999€	4	0,2	4	0,4	0	0,0
Más de 80.000€	0	0,0	0	0,0	0	0,0
<b>Total</b>	<b>1.880</b>	<b>100,0</b>	<b>1.044</b>	<b>100,0</b>	<b>836</b>	<b>100,0</b>

(\*) Nota: El tramo salarial está calculado sobre la percepción bruta anual a efectos de IRPF.

# Boletín estadístico del personal al servicio de la Comunidad Autónoma de Aragón.

Explotación de la base de datos Sirhga

Junio 2018

## 4 Datos administrativos y salariales, según Departamentos.

### 4.8. DPTO. INNOVACION, INVESTIGACION Y UNIVERSIDAD

#### 4.8.1 - N° de empleados según unidad organizativa y sexo.

	Total	Hombres	Mujeres
Consejero	1	0	1
Dirección Gral. de Administración Electrónica y Sociedad de la Información	30	14	16
Dirección Gral. de Investigación e Innovación	16	5	11
Dirección Gral. de Universidades	13	2	11
Gabinete y Unidad de apoyo del Consejero	7	5	2
Secretaría Gral. Técnica	24	6	18
Servicio Provincial de Huesca	0	0	0
Servicio Provincial de Teruel	0	0	0
Servicio Provincial de Zaragoza	0	0	0
Agencia Calidad Prospectiva Universitaria Aragón	7	4	3
Aragonesa de Servicios Telemáticos	68	37	31
Cent. Investigación y Tecnología Agroalimentaria	247	123	124
Instituto Tecnológico de Aragón	176	113	63
<b>Total</b>	<b>589</b>	<b>309</b>	<b>280</b>

#### 4.8.2 - N° de empleados según tramo salarial anual y sexo.

Tramo salarial	Total		Hombres		Mujeres	
	Nº	%	Nº	%	Nº	%
Menos de 10.000€	10	1,7	8	2,6	2	0,7
De 10.000 a 19.999€	31	5,3	20	6,5	11	3,9
De 20.000 a 29.999€	223	37,9	105	34,0	118	42,1
De 30.000 a 39.999€	167	28,4	87	28,2	80	28,6
De 40.000 a 49.999€	106	18,0	54	17,5	52	18,6
De 50.000 a 59.999€	40	6,8	27	8,7	13	4,6
De 60.000 a 69.999€	12	2,0	8	2,6	4	1,4
De 70.000 a 79.999€	0	0,0	0	0,0	0	0,0
Más de 80.000€	0	0,0	0	0,0	0	0,0
<b>Total</b>	<b>589</b>	<b>100,0</b>	<b>309</b>	<b>100,0</b>	<b>280</b>	<b>100,0</b>

(\*) Nota: El tramo salarial está calculado sobre la percepción bruta anual a efectos de IRPF.

# Boletín estadístico del personal al servicio de la Comunidad Autónoma de Aragón.

Explotación de la base de datos Sirhga

Junio 2018

## 4 Datos administrativos y salariales, según Departamentos.

### 4.9. DPTO. EDUCACION, CULTURA Y DEPORTE

#### 4.9.1 - N° de empleados según unidad organizativa y sexo.

	Total	Hombres	Mujeres
Consejero	1	0	1
Dirección Gral. de Cultura y Patrimonio	280	96	184
Dirección Gral. de Deporte	38	16	22
Dirección Gral. de Innovación, Equidad y Participación	31	15	16
Dirección Gral. de Personal y Formación del Profesorado	68	22	46
Dirección Gral. de Planificación y Formación Profesional	48	12	36
Dirección Gral. de Política Lingüística	7	3	4
Gabinete y Unidad de apoyo del Consejero	7	2	5
Secretaría Gral. Técnica	73	32	41
Servicio Provincial de Huesca	4.156	1.141	3.015
Servicio Provincial de Teruel	2.900	886	2.014
Servicio Provincial de Zaragoza	11.768	3.142	8.626
<b>Total</b>	<b>19.377</b>	<b>5.367</b>	<b>14.010</b>

#### 4.9.2 - N° de empleados según tramo salarial anual y sexo.

Tramo salarial	Total		Hombres		Mujeres	
	Nº	%	Nº	%	Nº	%
Menos de 10.000€	733	3,8	117	2,2	616	4,4
De 10.000 a 19.999€	2.350	12,1	434	8,1	1.916	13,7
De 20.000 a 29.999€	4.852	25,0	1.231	22,9	3.621	25,8
De 30.000 a 39.999€	8.484	43,8	2.364	44,0	6.120	43,7
De 40.000 a 49.999€	2.805	14,5	1.130	21,1	1.675	12,0
De 50.000 a 59.999€	138	0,7	79	1,5	59	0,4
De 60.000 a 69.999€	11	0,1	8	0,1	3	0,0
De 70.000 a 79.999€	4	0,0	4	0,1	0	0,0
Más de 80.000€	0	0,0	0	0,0	0	0,0
<b>Total</b>	<b>19.377</b>	<b>100,0</b>	<b>5.367</b>	<b>100,0</b>	<b>14.010</b>	<b>100,0</b>

(\*) Nota: El tramo salarial está calculado sobre la percepción bruta anual a efectos de IRPF.

# Boletín estadístico del personal al servicio de la Comunidad Autónoma de Aragón.

Explotación de la base de datos Sirhga

Junio 2018

## 4 Datos administrativos y salariales, según Departamentos.

### 4.10. DPTO.SANIDAD

#### 4.10.1 - Nº de empleados según unidad organizativa y sexo.

	Total	Hombres	Mujeres
Consejero	1	1	0
Dirección Gral. de Asistencia Sanitaria	63	16	47
Dirección Gral. de Derechos y Garantías de los Usuarios	19	4	15
Dirección Gral. de Salud Pública	85	22	63
Gabinete y Unidad de apoyo del Consejero	6	3	3
Secretaría Gral. Técnica	64	22	42
Servicio Provincial de Huesca	142	45	97
Servicio Provincial de Teruel	131	38	93
Servicio Provincial de Zaragoza	253	80	173
Servicio Aragonés de Salud	24.849	5.085	19.764
Banco de Sangre y Tejidos de Aragón	75	13	62
Instituto Aragonés de Ciencias de la Salud	106	34	72
<b>Total</b>	<b>25.794</b>	<b>5.363</b>	<b>20.431</b>

#### 4.10.2 - Nº de empleados según tramo salarial anual y sexo.

Tramo salarial	Total		Hombres		Mujeres	
	Nº	%	Nº	%	Nº	%
Menos de 10.000€	2.616	10,1	441	8,2	2.175	10,6
De 10.000 a 19.999€	6.983	27,1	1.177	21,9	5.806	28,4
De 20.000 a 29.999€	7.340	28,5	1.206	22,5	6.134	30,0
De 30.000 a 39.999€	3.706	14,4	507	9,5	3.199	15,7
De 40.000 a 49.999€	2.825	11,0	835	15,6	1.990	9,7
De 50.000 a 59.999€	1.397	5,4	661	12,3	736	3,6
De 60.000 a 69.999€	808	3,1	455	8,5	353	1,7
De 70.000 a 79.999€	117	0,5	79	1,5	38	0,2
Más de 80.000€	2	0,0	2	0,0	0	0,0
<b>Total</b>	<b>25.794</b>	<b>100,0</b>	<b>5.363</b>	<b>100,0</b>	<b>20.431</b>	<b>100,0</b>

(\*) Nota: El tramo salarial está calculado sobre la percepción bruta anual a efectos de IRPF.

Fuente: Dirección General de la Función Pública y Calidad de los Servicios

Elaboración: IAEST