

# Boletín estadístico del personal al servicio de la Comunidad Autónoma de Aragón.

Explotación de la base de datos Sirhga

Junio 2017

# Boletín estadístico del personal al servicio de la Comunidad Autónoma de Aragón.

## Explotación de la base de datos Sirhga

### 1 Evolución de efectivos

- 1.1. Nº de empleados según unidad organizativa y sexo.
- 1.2. Nº de empleados según territorio y sexo.
- 1.3. Tasa de variación interanual según territorio y sexo. (%)

### 2 Datos sociodemográficos

- 2.1. Nº de empleados según sexo y provincia.
- 2.2. Nº de empleados según grupo de edad y sexo.
- 2.3. Edad media de los empleados según sexo y provincia.

### 3 Datos según relación con la Administración

- 3.1. Nº de empleados según adscripción departamental y sexo.
- 3.2. Nº de empleados según colectivo y sexo.
- 3.3. Nº de empleados según tipo de personal y sexo.
- 3.4. Nº de empleados según condición de fijo o temporal y sexo.
- 3.5. Nº de empleados según nivel formativo (Grupo) y sexo.
- 3.6. Nº de empleados según antigüedad (en trienios) y sexo.
- 3.7. Personal laboral según tipo de contrato y sexo.
- 3.8. Nº de empleados según tipo de jornada y sexo.
- 3.9. Nº de empleados según grado de ocupación y sexo.
- 3.10. Nº de empleados según tipo de destino, colectivo y sexo.
- 3.11. Nº de empleados según tipo de destino, colectivo y vinculación temporal.
- 3.12. Nº de empleados según grupo de cotización a la Seguridad Social o mutualidad y sexo.
- 3.13. Nº de empleados según tramo salarial anual y sexo.

### 4 Datos administrativos y salariales, según Departamentos.

- 4.1. Presidencia del Gobierno
  - 4.1.1 - Nº de empleados según unidad organizativa y sexo.
  - 4.1.2 - Nº de empleados según tramo salarial anual y sexo.
- 4.2. Dpto. Presidencia
  - 4.2.1 - Nº de empleados según unidad organizativa y sexo.
  - 4.2.2 - Nº de empleados según tramo salarial anual y sexo.
- 4.3. Dpto. Hacienda y Administración Pública
  - 4.3.1 - Nº de empleados según unidad organizativa y sexo.
  - 4.3.2 - Nº de empleados según tramo salarial anual y sexo.

## **4 Datos administrativos y salariales, según Departamentos. (Continuación)**

- 4.4. Dpto. Economía, Industria y Empleo
  - 4.4.1 - Nº de empleados según unidad organizativa y sexo.
  - 4.4.2 - Nº de empleados según tramo salarial anual y sexo.
- 4.5. Dpto. Vertebración del Territorio, Movilidad y Vivienda
  - 4.5.1 - Nº de empleados según unidad organizativa y sexo.
  - 4.5.2 - Nº de empleados según tramo salarial anual y sexo.
- 4.6. Dpto. Ciudadanía y Derechos Sociales
  - 4.6.1 - Nº de empleados según unidad organizativa y sexo.
  - 4.6.2 - Nº de empleados según tramo salarial anual y sexo.
- 4.7. Dpto. Desarrollo Rural y Sostenibilidad
  - 4.7.1 - Nº de empleados según unidad organizativa y sexo.
  - 4.7.2 - Nº de empleados según tramo salarial anual y sexo.
- 4.8. Dpto. Innovación, Investigación y Universidad
  - 4.8.1 - Nº de empleados según unidad organizativa y sexo.
  - 4.8.2 - Nº de empleados según tramo salarial anual y sexo.
- 4.9. Dpto. Educación, Cultura y Deporte
  - 4.9.1 - Nº de empleados según unidad organizativa y sexo.
  - 4.9.2 - Nº de empleados según tramo salarial anual y sexo.
- 4.10. Dpto. Sanidad
  - 4.10.1 - Nº de empleados según unidad organizativa y sexo.
  - 4.10.2 - Nº de empleados según tramo salarial anual y sexo.

## **Notas metodológicas**

Este boletín es el resultado de la explotación de los datos contenidos en el programa SIRHGA (Sistema Integrado de Recursos Humanos del Gobierno de Aragón) a fecha 30 de junio de 2017.

### **Ámbito de medición**

Se realiza la extracción de los registros del personal que a dicha fecha se encuentran en situación "Activa" o "Prestación de Servicios" o "Comisión de Servicios Interadministrativa", excluyéndose el personal que se encuentra cedido en comisión de servicios interadministrativa en otra administración pública, recogiendo todas las variables que se han considerado de interés estadístico.

Se debe tener en cuenta que el sistema SIRHGA está limitado en cuanto a que no todos los organismos y áreas de la Administración Autonómica lo usan para el control de su personal. En lo referente a las Entidades de Derecho Público que gestionan de manera independiente los recursos humanos con los que cuentan, se ha recogido de manera complementaria de forma que pudiera incorporarse a este boletín. En este boletín se ha utilizado la estructura departamental vigente tras la aprobación publicada mediante Decreto de 5 de julio de 2015 de la presidencia del Gobierno de Aragón.

Se excluyen, aún estando registrados en el sistema, los Secretarios de Paz y personal externo del Departamento de Presidencia y Justicia.

La explotación de datos a nivel departamento, se realiza contemplando la inclusión de los Organismos Autónomos y Entidades de Derecho Público correspondientes a su circunscripción. (Bloque 4)

### **Tareas estadísticas realizadas**

- Extracción de SIRHGA, de la información a fecha de referencia.
- Recogida de información complementaria procedente de las Entidades de Derecho Público
- Depuración, homogeneización y codificación.
- Tabulación mediante agregación de datos según los correspondientes cruces de variables.

# Boletín estadístico del personal al servicio de la Comunidad Autónoma de Aragón.

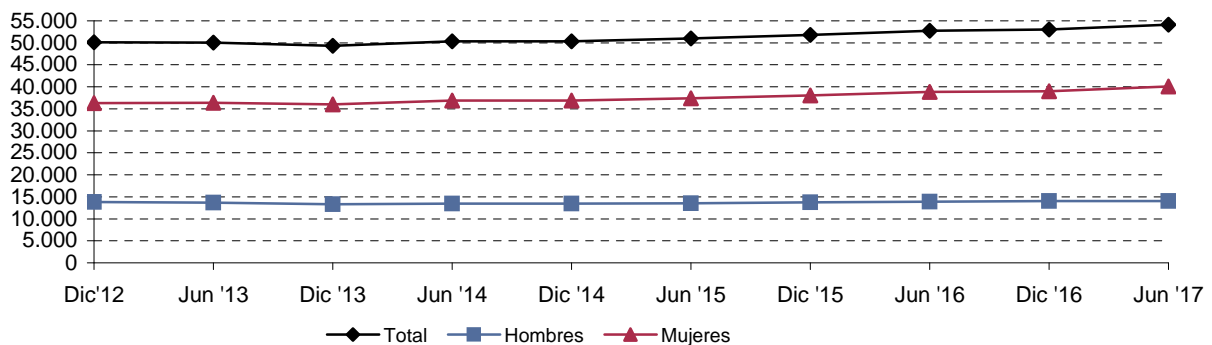
Explotación de la base de datos Sirhga

Junio 2017

## 1 Evolución de efectivos

### 1.1. Nº de empleados según unidad organizativa y sexo.

	Dic '16			Jun '17		
	Total	Hombres	Mujeres	Total	Hombres	Mujeres
PRESIDENCIA DEL GOBIERNO	33	14	19	33	14	19
DPTO. PRESIDENCIA	1.708	482	1.226	1.724	493	1.231
DPTO.HACIENDA Y ADMINISTRACIÓN PÚBLICA	701	246	455	712	243	469
DPTO.ECONOMÍA, INDUSTRIA Y EMPLEO	356	148	208	369	154	215
DPTO. VERT. TERRITORIO, MOVILIDAD Y VIVIENDA	873	574	299	879	581	298
DPTO. CIUDADANÍA Y DERECHOS SOCIALES	133	42	91	132	43	89
DPTO. DESARROLLO RURAL Y SOSTENIBILIDAD	1.755	1.012	743	1.762	1.013	749
DPTO. INNOVACIÓN, INVESTIGACIÓN Y UNIVERSIDAD	84	32	52	89	33	56
DPTO. EDUCACIÓN, CULTURA Y DEPORTE	18.615	5.414	13.201	18.880	5.272	13.608
DPTO. SANIDAD	737	223	514	755	230	525
Organismos Autónomos						
Instituto Aragonés de Empleo	488	148	340	485	145	340
Instituto Aragonés de la Juventud	100	30	70	100	27	73
Instituto Aragonés de la Mujer	21	3	18	23	3	20
Instituto Aragonés de Servicios Sociales	2.779	491	2.288	2.871	510	2.361
Servicio Aragonés de Salud	23.759	4.772	18.987	24.473	4.899	19.574
Entidades de Derecho Público						
Agencia Calidad Prospectiva Universitaria Aragón	6	2	4	6	2	4
Aragonesa de Servicios Telemáticos	71	40	31	70	39	31
Banco de Sangre y Tejidos de Aragón	71	11	60	69	12	57
Centro de Investigación y Tecnología Agroalimentaria	237	120	117	229	114	115
Corporación Aragonesa de Radio y Televisión	40	19	21	41	20	21
Instituto Aragonés de Ciencias de la Salud	112	34	78	118	37	81
Instituto Aragonés de Fomento	36	18	18	36	18	18
Instituto Aragonés de Gestión Ambiental	62	27	35	67	30	37
Instituto Aragonés del Agua	44	16	28	44	16	28
Instituto Tecnológico de Aragón	182	115	67	194	121	73
<b>Total</b>	<b>53.003</b>	<b>14.033</b>	<b>38.970</b>	<b>54.161</b>	<b>14.069</b>	<b>40.092</b>



Fuente: Dirección General de la Función Pública y Calidad de los Servicios

Elaboración: IAEST

# Boletín estadístico del personal al servicio de la Comunidad Autónoma de Aragón.

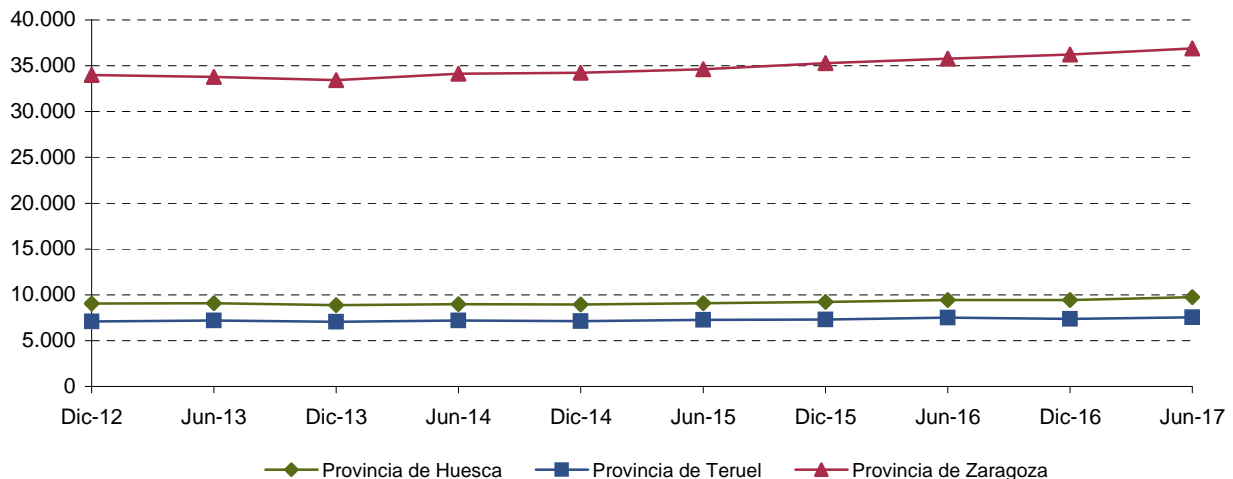
Explotación de la base de datos Sirhga

Junio 2017

## 1 Evolución de efectivos

### 1.2. Nº de empleados según territorio y sexo.

	Dic '16			Jun '17		
	Total	Hombres	Mujeres	Total	Hombres	Mujeres
Provincia de Huesca	9.449	2.617	6.832	9.733	2.672	7.061
Provincia de Teruel	7.503	2.221	5.282	7.529	2.190	5.339
Provincia de Zaragoza	35.778	9.046	26.732	36.899	9.207	27.692
<b>Total</b>	<b>52.730</b>	<b>13.884</b>	<b>38.846</b>	<b>54.161</b>	<b>14.069</b>	<b>40.092</b>



### 1.3. Tasa de variación interanual según territorio y sexo. (%)

	Dic '16			Jun '17		
	Total	Hombres	Mujeres	Total	Hombres	Mujeres
Provincia de Huesca	2,2	1,9	2,3	3,0	2,1	3,4
Provincia de Teruel	0,8	-2,2	2,1	0,3	-1,4	1,1
Provincia de Zaragoza	2,6	3,0	2,5	3,1	1,8	3,6
<b>Total</b>	<b>2,3</b>	<b>1,9</b>	<b>2,4</b>	<b>2,7</b>	<b>1,3</b>	<b>3,2</b>

Fuente: Dirección General de la Función Pública y Calidad de los Servicios

Elaboración: IAEST

# Boletín estadístico del personal al servicio de la Comunidad Autónoma de Aragón.

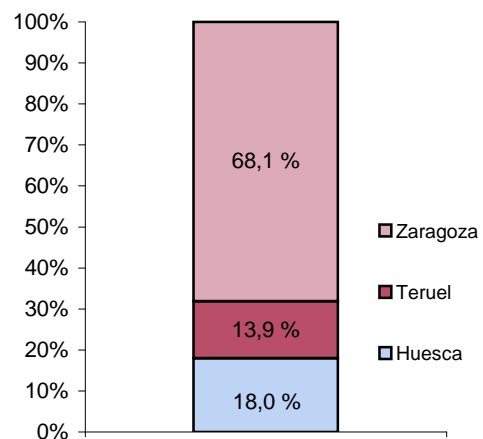
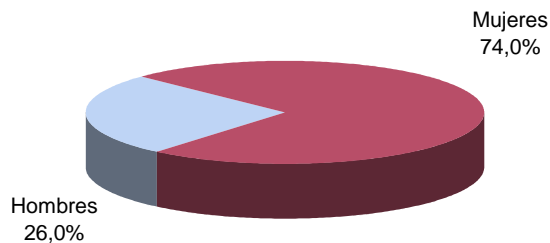
Explotación de la base de datos Sirhga

Junio 2017

## 2 Datos sociodemográficos

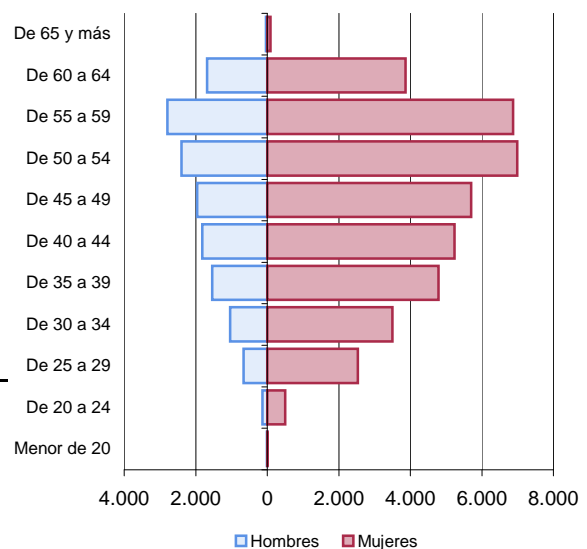
### 2.1. Nº de empleados según sexo y provincia.

	Huesca	Teruel	Zaragoza	Aragón
Hombres	2.672	2.190	9.207	14.069
Mujeres	7.061	5.339	27.692	40.092
<b>Total</b>	<b>9.733</b>	<b>7.529</b>	<b>36.899</b>	<b>54.161</b>



### 2.2. Nº de empleados según grupo de edad y sexo.

	Total	Hombres	Mujeres
Menor de 20	14	6	8
De 20 a 24	635	133	502
De 25 a 29	3.199	665	2.534
De 30 a 34	4.539	1.040	3.499
De 35 a 39	6.329	1.540	4.789
De 40 a 44	7.052	1.818	5.234
De 45 a 49	7.666	1.963	5.703
De 50 a 54	9.386	2.396	6.990
De 55 a 59	9.668	2.792	6.876
De 60 a 64	5.550	1.684	3.866
De 65 y más	123	32	91
<b>Total</b>	<b>54.161</b>	<b>14.069</b>	<b>40.092</b>



Fuente: Dirección General de la Función Pública y Calidad de los Servicios

Elaboración: IAEST

# Boletín estadístico del personal al servicio de la Comunidad Autónoma de Aragón.

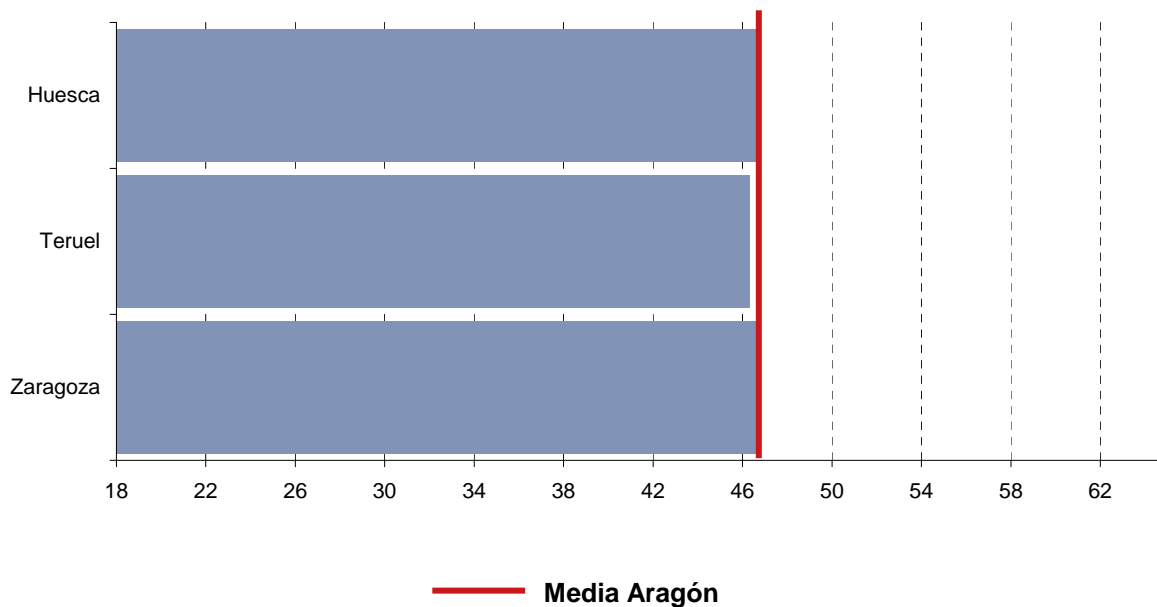
Explotación de la base de datos Sirhga

Junio 2017

## 2 Datos sociodemográficos

### 2.3. Edad media de los empleados según sexo y provincia.

	Huesca	Teruel	Zaragoza	Aragón
Hombres	47,8	47,3	47,6	47,6
Mujeres	46,3	45,9	46,4	46,3
<b>Edad media total</b>	<b>46,7</b>	<b>46,3</b>	<b>46,7</b>	<b>46,7</b>



Fuente: Dirección General de la Función Pública y Calidad de los Servicios

Elaboración: IAEST



# Boletín estadístico del personal al servicio de la Comunidad Autónoma de Aragón.

Explotación de la base de datos Sirhga

Junio 2017

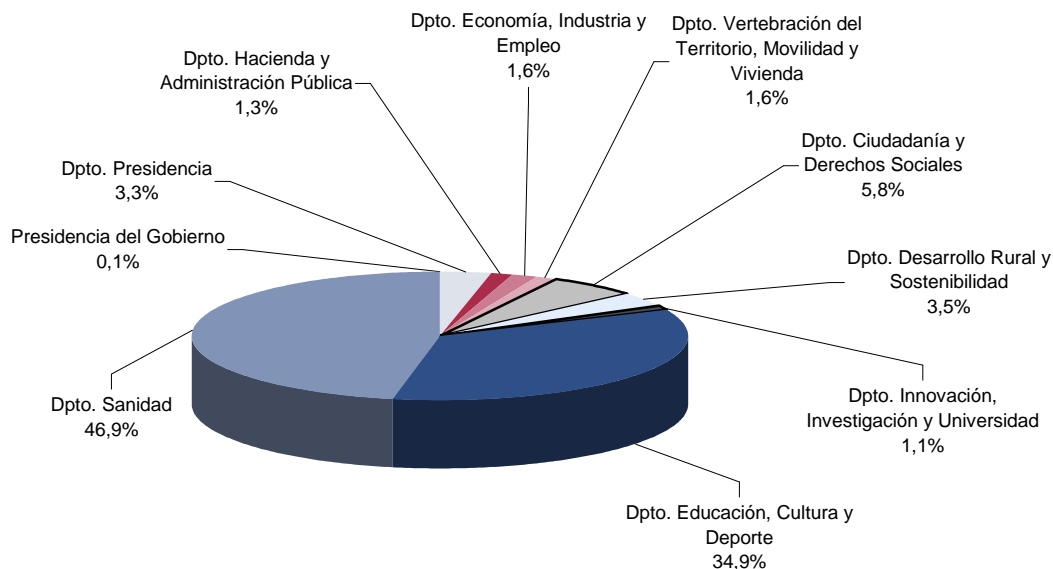
## 3 Datos según relación con la Administración

### 3.1. Nº de empleados según adscripción departamental y sexo.

	Total	Hombres	Mujeres
PRESIDENCIA DEL GOBIERNO	33	14	19
DPTO. PRESIDENCIA	1.765	513	1.252
DPTO. HACIENDA Y ADMINISTRACIÓN PÚBLICA	712	243	469
DPTO. ECONOMÍA , INDUSTRIA Y EMPLEO	890	317	573
DPTO. VERTEBRACIÓN DEL TERRITORIO, MOVILIDAD Y VIVIENDA	879	581	298
DPTO. CIUDADANÍA Y DERECHOS SOCIALES	3.126	583	2.543
DPTO. DESARROLLO RURAL Y SOSTENIBILIDAD	1.873	1.059	814
DPTO. INNOVACION, INVESTIGACIÓN Y UNIVERSIDAD	588	309	279
DPTO. EDUCACION, CULTURA Y DEPORTE	18.880	5.272	13.608
DPTO. SANIDAD	25.415	5.178	20.237
<b>Total</b>	<b>54.161</b>	<b>14.069</b>	<b>40.092</b>

NOTA: Incluyen los Organismos Autónomos y Entidades de Derecho Público correspondientes a su circunscripción.

#### Distribución porcentual del total según adscripción departamental



Fuente: Dirección General de la Función Pública y Calidad de los Servicios

Elaboración: IAEST

# Boletín estadístico del personal al servicio de la Comunidad Autónoma de Aragón.

Explotación de la base de datos Sirhga

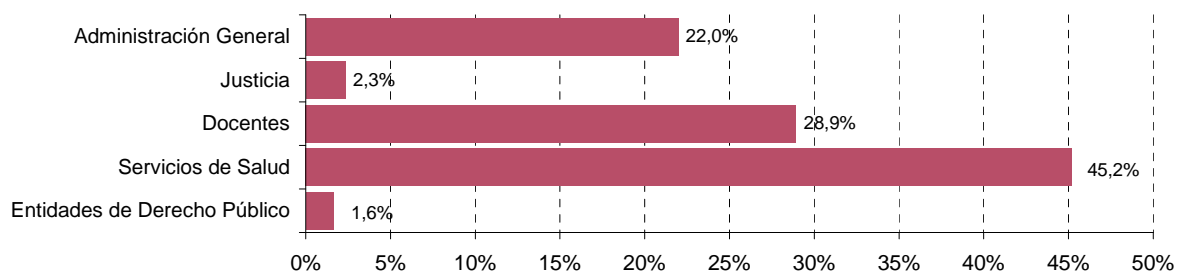
Junio 2017

## 3 Datos según relación con la Administración

### 3.2. Nº de empleados según colectivo y sexo.

	Total	Hombres	Mujeres
Administración General	11.894	3.787	8.107
Justicia	1.263	345	918
Docentes	15.657	4.629	11.028
Servicios de Salud	24.473	4.899	19.574
Entidades de Derecho Público	874	409	465
<b>Total</b>	<b>54.161</b>	<b>14.069</b>	<b>40.092</b>

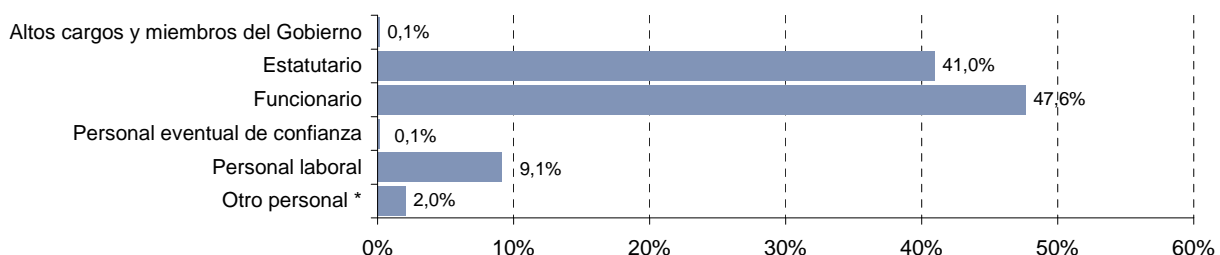
**Distribución porcentual del total según colectivo**



### 3.3. Nº de empleados según tipo de personal y sexo.

	Total	Hombres	Mujeres
Altos cargos y miembros del Gobierno	73	54	19
Estatutario	22.179	4.162	18.017
Funcionario	25.798	7.710	18.088
Personal eventual de confianza	65	35	30
Personal laboral	4.939	1.746	3.193
Otro personal *	1.107	362	745
<b>Total</b>	<b>54.161</b>	<b>14.069</b>	<b>40.092</b>

**Distribución porcentual del total según tipo de personal**



(\*) Nota: "Otro personal" recoge, entre otras, las relaciones laborales especiales como por ejemplo las vinculadas con la formación (MIR, Profesores de Religión, etc)

Fuente: Dirección General de la Función Pública y Calidad de los Servicios

Elaboración: IAEST

# Boletín estadístico del personal al servicio de la Comunidad Autónoma de Aragón.

Explotación de la base de datos Sirhga

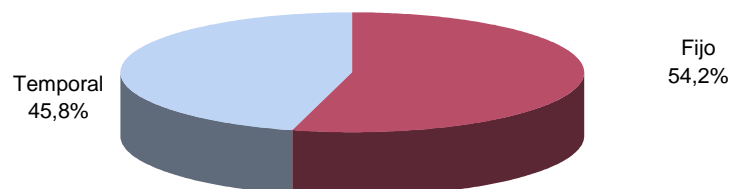
Junio 2017

## 3 Datos según relación con la Administración

### 3.4. Nº de empleados según condición de fijo o temporal y sexo.

	Total	Hombres	Mujeres
Fijo	29.331	8.488	20.843
Temporal	24.830	5.581	19.249
<b>Total</b>	<b>54.161</b>	<b>14.069</b>	<b>40.092</b>

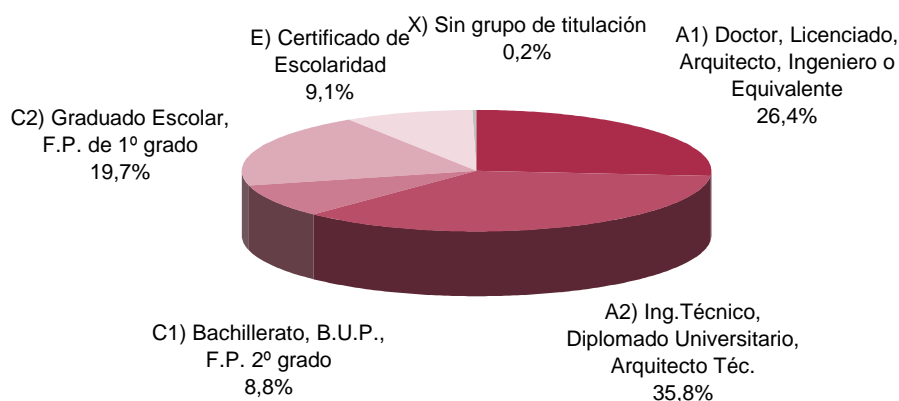
#### Distribución porcentual del total según condición de fijo o temporal



### 3.5. Nº de empleados según nivel formativo (Grupo) y sexo.

	Total	Hombres	Mujeres
A1) Doctor, Licenciado, Arquitecto, Ingeniero o Equivalente	14.312	5.693	8.619
A2) Ing. Técnico, Diplomado Universitario, Arquitecto Téc.	19.376	3.772	15.604
C1) Bachillerato, B.U.P., F.P. 2º grado	4.765	1.501	3.264
C2) Graduado Escolar, F.P. de 1º grado	10.677	1.803	8.874
E) Certificado de Escolaridad	4.912	1.226	3.686
X) Sin grupo de titulación	119	74	45
<b>Total</b>	<b>54.161</b>	<b>14.069</b>	<b>40.092</b>

#### Distribución porcentual del total según titulación



Fuente: Dirección General de la Función Pública y Calidad de los Servicios

Elaboración: IAEST

# Boletín estadístico del personal al servicio de la Comunidad Autónoma de Aragón.

Explotación de la base de datos Sirhga

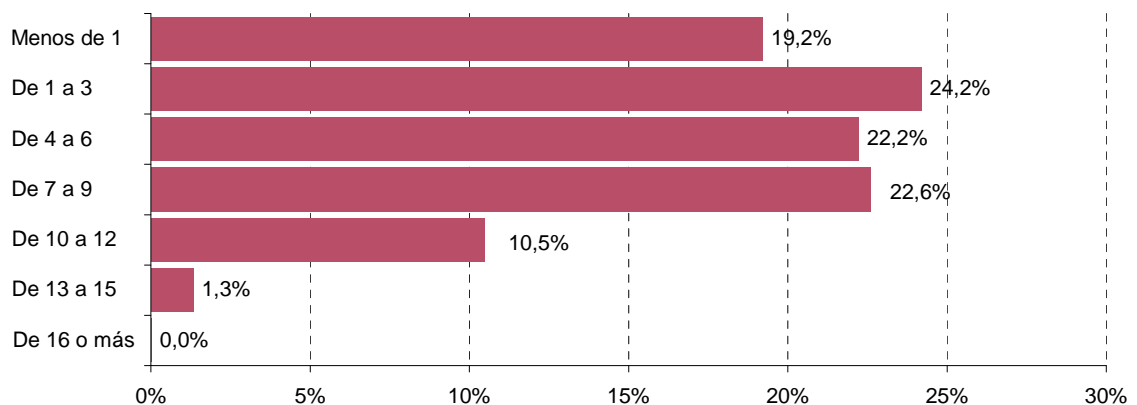
Junio 2017

## 3 Datos según relación con la Administración

### 3.6. Nº de empleados según antigüedad (en trienios) y sexo.

	Total	Hombres	Mujeres
Menos de 1	10.400	2.750	7.650
De 1 a 3	13.103	2.866	10.237
De 4 a 6	12.037	2.832	9.205
De 7 a 9	12.229	3.082	9.147
De 10 a 12	5.672	2.316	3.356
De 13 a 15	716	221	495
De 16 o más	4	2	2
<b>Total</b>	<b>54.161</b>	<b>14.069</b>	<b>40.092</b>

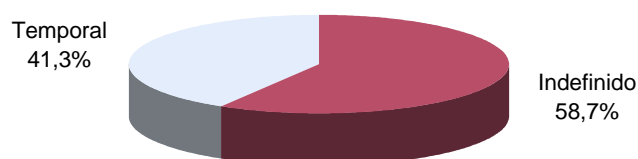
#### Distribución porcentual del total según antigüedad



### 3.7. Personal laboral según tipo de contrato y sexo.

	Total	Hombres	Mujeres
Indefinido	2.897	1.129	1.768
Temporal	2.042	617	1.425
<b>Total</b>	<b>4.939</b>	<b>1.746</b>	<b>3.193</b>

#### Distribución porcentual del total según tipo de contrato



Fuente: Dirección General de la Función Pública y Calidad de los Servicios

Elaboración: IAEST

# Boletín estadístico del personal al servicio de la Comunidad Autónoma de Aragón.

Explotación de la base de datos Sirhga

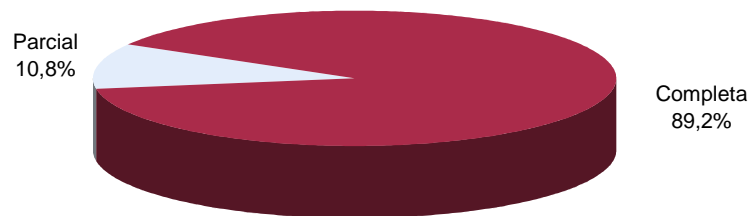
Junio 2017

## 3 Datos según relación con la Administración

### 3.8. N° de empleados según tipo de jornada y sexo.

	Total	Hombres	Mujeres
Completa	48.313	13.060	35.253
Parcial	5.848	1.009	4.839
<b>Total</b>	<b>54.161</b>	<b>14.069</b>	<b>40.092</b>

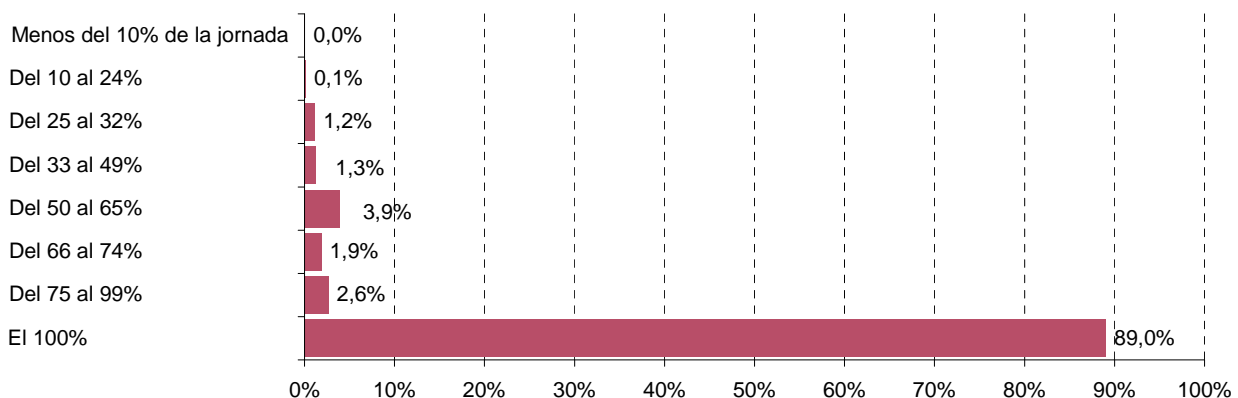
#### Distribución porcentual del total según tipo de jornada



### 3.9. N° de empleados según grado de ocupación y sexo.

	Total	Hombres	Mujeres
Menos del 10% de la jornada	17	1	16
Del 10 al 24%	52	9	43
Del 25 al 32%	623	160	463
Del 33 al 49%	701	123	578
Del 50 al 65%	2.135	320	1.815
Del 66 al 74%	1.010	92	918
Del 75 al 99%	1.423	314	1.109
El 100%	48.200	13.050	35.150
<b>Total</b>	<b>54.161</b>	<b>14.069</b>	<b>40.092</b>

#### Distribución porcentual del total según grado de ocupación



Fuente: Dirección General de la Función Pública y Calidad de los Servicios

Elaboración: IAEST

# Boletín estadístico del personal al servicio de la Comunidad Autónoma de Aragón.

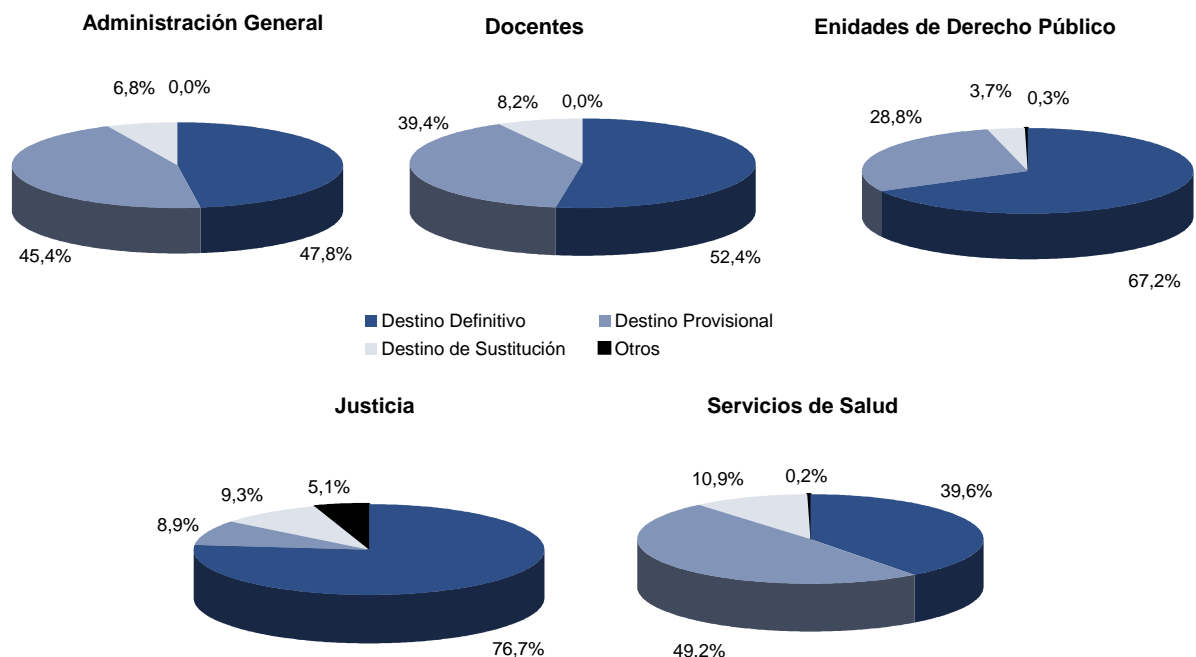
Explotación de la base de datos Sirhga

Junio 2017

## 3 Datos según relación con la Administración

### 3.10. Nº de empleados según tipo de destino, colectivo y sexo.

	Total	Administración General	Justicia	Docentes	Servicios de Salud	Entidades de Derecho Público
<b>Destino Definitivo</b>	<b>25.151</b>	<b>5.689</b>	<b>969</b>	<b>8.204</b>	<b>9.702</b>	<b>587</b>
Hombres	7.274	2.216	280	2.390	2.090	298
Mujeres	17.877	3.473	689	5.814	7.612	289
<b>Destino Provisional</b>	<b>23.978</b>	<b>5.394</b>	<b>113</b>	<b>6.176</b>	<b>12.043</b>	<b>252</b>
Hombres	5.843	1.406	29	1.907	2.398	103
Mujeres	18.135	3.988	84	4.269	9.645	149
<b>Destino de Sustitución</b>	<b>4.910</b>	<b>810</b>	<b>117</b>	<b>1.277</b>	<b>2.674</b>	<b>32</b>
Hombres	934	165	23	332	406	8
Mujeres	3.976	645	94	945	2.268	24
<b>Otros</b>	<b>122</b>	<b>1</b>	<b>64</b>	<b>0</b>	<b>54</b>	<b>3</b>
Hombres	18	0	13	0	5	0
Mujeres	104	1	51	0	49	3
<b>Total</b>	<b>54.161</b>	<b>11.894</b>	<b>1.263</b>	<b>15.657</b>	<b>24.473</b>	<b>874</b>
Hombres	14.069	3.787	345	4.629	4.899	409
Mujeres	40.092	8.107	918	11.028	19.574	465



Fuente: Dirección General de la Función Pública y Calidad de los Servicios

Elaboración: IAESE

# Boletín estadístico del personal al servicio de la Comunidad Autónoma de Aragón.

Explotación de la base de datos Sirhga

Junio 2017

## 3 Datos según relación con la Administración

### 3.11. Nº de empleados según tipo de destino, colectivo y vinculación temporal.

	Total	Administración			Servicios de Salud	Entidades de Derecho Público
		General	Justicia	Docentes		
<b>Destino Definitivo</b>	<b>25.151</b>	<b>5.689</b>	<b>969</b>	<b>8.204</b>	<b>9.702</b>	<b>587</b>
Fijo	24.973	5.560	969	8.193	9.694	557
Temporal	178	129	0	11	8	30
<b>Destino Provisional</b>	<b>23.978</b>	<b>5.394</b>	<b>113</b>	<b>6.176</b>	<b>12.043</b>	<b>252</b>
Fijo	4.283	1.300	25	923	2.021	14
Temporal	19.695	4.094	88	5.253	10.022	238
<b>Destino de Sustitución</b>	<b>4.910</b>	<b>810</b>	<b>117</b>	<b>1.277</b>	<b>2.674</b>	<b>32</b>
Fijo	-	-	-	-	-	-
Temporal	4.910	810	117	1.277	2.674	32
<b>Otros</b>	<b>122</b>	<b>1</b>	<b>64</b>	<b>0</b>	<b>54</b>	<b>3</b>
Fijo	75	1	64	0	9	1
Temporal	47	0	0	0	45	2
<b>Total</b>	<b>54.161</b>	<b>11.894</b>	<b>1.263</b>	<b>15.657</b>	<b>24.473</b>	<b>874</b>
Fijo	29.331	6.861	1.058	9.116	11.724	572
Temporal	24.830	5.033	205	6.541	12.749	302

\* Notas:

#### Destino Definitivo

**Temporal.**- Se clasifican como destinos definitivos con vinculación temporal aquellos que tienen limitación temporal como por ejemplo, altos cargos y miembros del Gobierno, personal eventual de confianza a ellos vinculados, investigadores, personal directivo del SALUD, etc...

#### Destino Provisional

**Fijo.**- Se clasifican con destino provisional con vinculación fija a aquellos funcionarios de carrera y laborales fijos que se encuentran en adscripción provisional o comisión de servicios

**Temporal.**- Se clasifican con destino provisional con vinculación temporal a aquellos funcionarios interinos o laborales temporales que ocupan puestos vacantes o reservados.

#### Destino Sustitución

**Temporal.**- Se clasifican con destino sustitución con vinculación temporal a aquellos funcionarios interinos, laborales temporales y estatutarios temporales, que ocupan puestos en los que existe un ocupante previo que se encuentre en situación de IT, permiso maternal, dispensa sindical o cualquier otro tipo de licencia que pudiera dar lugar a una sustitución. Se incluyen también los laborales temporales con contrato de relevo.

Fuente: Dirección General de la Función Pública y Calidad de los Servicios

Elaboración: IAEST

# Boletín estadístico del personal al servicio de la Comunidad Autónoma de Aragón.

Explotación de la base de datos Sirhga

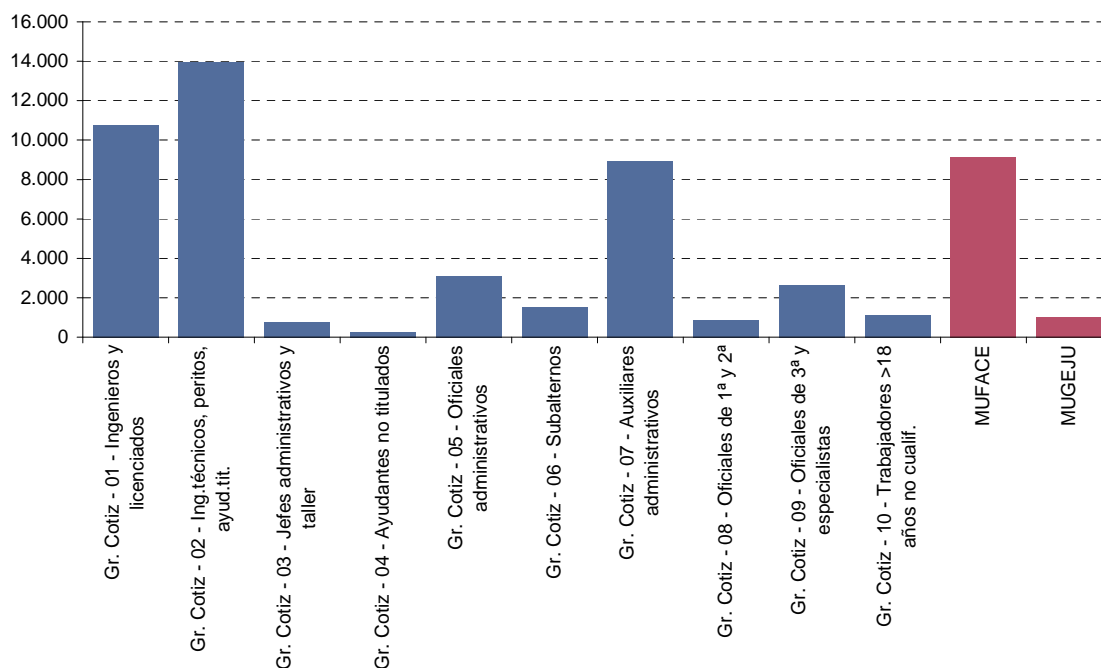
Junio 2017

## 3 Datos según relación con la Administración

### 3.12. Nº de empleados según grupo de cotización a la Seguridad Social o mutualidad y sexo.

	Total	Hombres	Mujeres
<b>Sistema General de Seguridad Social</b>	<b>43.981</b>	<b>10.975</b>	<b>33.006</b>
Gr. Cotiz - 01 - Ingenieros y licenciados	10.770	4.201	6.569
Gr. Cotiz - 02 - Ing.técnicos, peritos, ayud.tit.	13.973	2.533	11.440
Gr. Cotiz - 03 - Jefes administrativos y taller	766	253	513
Gr. Cotiz - 04 - Ayudantes no titulados	236	140	96
Gr. Cotiz - 05 - Oficiales administrativos	3.117	935	2.182
Gr. Cotiz - 06 - Subalternos	1.539	305	1.234
Gr. Cotiz - 07 - Auxiliares administrativos	8.944	1.063	7.881
Gr. Cotiz - 08 - Oficiales de 1ª y 2ª	862	569	293
Gr. Cotiz - 09 - Oficiales de 3ª y especialistas	2.634	846	1.788
Gr. Cotiz - 10 - Trabajadores >18 años no cualif.	1.140	130	1.010
<b>Mutualidades</b>	<b>10.180</b>	<b>3.094</b>	<b>7.086</b>
MUFACE	9.146	2.803	6.343
MUGEJU	1.034	291	743
<b>Total</b>	<b>54.161</b>	<b>14.069</b>	<b>40.092</b>

#### Distribución del total según grupos de cotización o mutualidad.



Fuente: Dirección General de la Función Pública y Calidad de los Servicios

Elaboración: IAEST



# Boletín estadístico del personal al servicio de la Comunidad Autónoma de Aragón.

Explotación de la base de datos Sirhga

Junio 2017

## 3 Datos según relación con la Administración

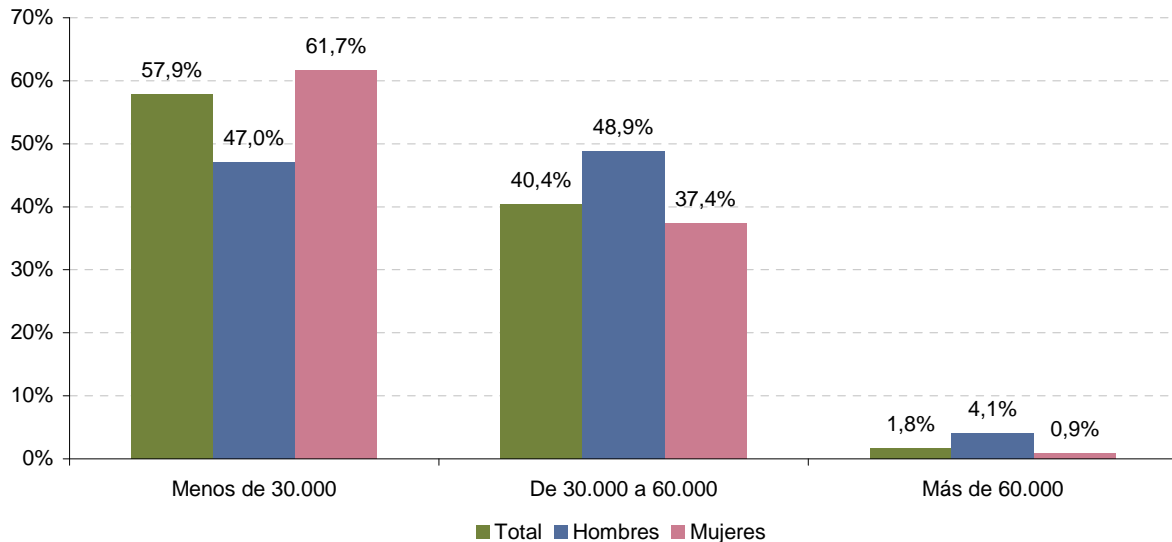
(Conclusión)

### 3.13. N° de empleados según tramo salarial anual y sexo.

Tramo salarial	Total		Hombres		Mujeres	
	Nº	%	Nº	%	Nº	%
Menos de 10.000€	4.132	7,6	757	5,4	3.375	8,4
De 10.000 a 19.999€	10.795	19,9	1.900	13,5	8.895	22,2
De 20.000 a 29.999€	16.412	30,3	3.958	28,1	12.454	31,1
De 30.000 a 39.999€	13.774	25,4	3.514	25,0	10.260	25,6
De 40.000 a 49.999€	6.148	11,4	2.363	16,8	3.785	9,4
De 50.000 a 59.999€	1.952	3,6	997	7,1	955	2,4
De 60.000 a 69.999€	830	1,5	490	3,5	340	0,8
De 70.000 a 79.999€	113	0,2	85	0,6	28	0,1
De 80.000€ o más	5	0,0	5	0,0	0	0,0
<b>Total</b>	<b>54.161</b>	<b>100,0</b>	<b>14.069</b>	<b>100,0</b>	<b>40.092</b>	<b>100,0</b>

(\*) Nota: El tramo salarial está calculado sobre la percepción bruta anual a efectos de IRPF.

Distribución porcentual por grandes grupos salariales. Total y según sexo



Fuente: Dirección General de la Función Pública y Calidad de los Servicios

Elaboración: IAEST

# Boletín estadístico del personal al servicio de la Comunidad Autónoma de Aragón.

Explotación de la base de datos Sirhga

Junio 2017

## 4 Datos administrativos y salariales, según Departamentos.

### 4.1. PRESIDENCIA DE GOBIERNO

#### 4.1.1 - Nº de empleados según unidad organizativa y sexo.

	Total	Hombres	Mujeres
Presidente	1	1	0
Gabinete de presidencia	7	4	3
Secretaría Gral. Técnica de Presidencia	25	9	16
<b>Total</b>	<b>33</b>	<b>14</b>	<b>19</b>

#### 4.1.2 - Nº de empleados según tramo salarial anual y sexo.

Tramo salarial	Total		Hombres		Mujeres	
	Nº	%	Nº	%	Nº	%
Menos de 10.000€	0	0,0	0	0,0	0	0,0
De 10.000 a 19.999€	0	0,0	0	0,0	0	0,0
De 20.000 a 29.999€	5	15,2	1	7,1	4	21,1
De 30.000 a 39.999€	12	36,4	2	14,3	10	52,6
De 40.000 a 49.999€	8	24,2	5	35,7	3	15,8
De 50.000 a 59.999€	5	15,2	3	21,4	2	10,5
De 60.000 a 69.999€	2	6,1	2	14,3	0	0,0
De 70.000 a 79.999€	0	0,0	0	0,0	0	0,0
Más de 80.000€	1	3,0	1	7,1	0	0,0
<b>Total</b>	<b>33</b>	<b>100,0</b>	<b>14</b>	<b>100,0</b>	<b>19</b>	<b>100,0</b>

(\*) Nota: El tramo salarial está calculado sobre la percepción bruta anual a efectos de IRPF.

# Boletín estadístico del personal al servicio de la Comunidad Autónoma de Aragón.

Explotación de la base de datos Sirhga

Junio 2017

## 4 Datos administrativos y salariales, según Departamentos.

### 4.2. DPTO. PRESIDENCIA

#### 4.2.1 - Nº de empleados según unidad organizativa y sexo.

	Total	Hombres	Mujeres
Consejero	1	1	0
Dirección de Comunicación	27	7	20
Dirección Gral. de Administración Local	22	5	17
Dirección Gral. de Justicia e Interior	1.446	407	1.039
Dirección Gral. de Relaciones Institucionales y Desarrollo Estatutario	17	2	15
Dirección Gral. de Servicios Jurídicos	42	16	26
Gabinete y Unidad de apoyo del Consejero	8	6	2
Secretaría Gral. Técnica	63	12	51
Oficina del Gobierno de Aragón en Bruselas	2	1	1
Unidad de Protocolo	10	7	3
Delegación Territorial Huesca	36	16	20
Delegación Territorial Teruel	50	13	37
Corporación Aragonesa de Radio y Televisión	41	20	21
<b>Total</b>	<b>1.765</b>	<b>513</b>	<b>1.252</b>

#### 4.2.2 - Nº de empleados según tramo salarial anual y sexo.

Tramo salarial	Total		Hombres		Mujeres	
	Nº	%	Nº	%	Nº	%
Menos de 10.000€	19	1,1	7	1,4	12	1,0
De 10.000 a 19.999€	86	4,9	18	3,5	68	5,4
De 20.000 a 29.999€	1.012	57,3	269	52,4	743	59,3
De 30.000 a 39.999€	478	27,1	139	27,1	339	27,1
De 40.000 a 49.999€	64	3,6	25	4,9	39	3,1
De 50.000 a 59.999€	63	3,6	26	5,1	37	3,0
De 60.000 a 69.999€	36	2,0	23	4,5	13	1,0
De 70.000 a 79.999€	5	0,3	4	0,8	1	0,1
Más de 80.000€	2	0,1	2	0,4	0	0,0
<b>Total</b>	<b>1.765</b>	<b>100,0</b>	<b>513</b>	<b>100,0</b>	<b>1.252</b>	<b>100,0</b>

(\*) Nota: El tramo salarial está calculado sobre la percepción bruta anual a efectos de IRPF.

# Boletín estadístico del personal al servicio de la Comunidad Autónoma de Aragón.

Explotación de la base de datos Sirhga

Junio 2017

## 4 Datos administrativos y salariales, según Departamentos.

### 4.3. DPTO. HACIENDA Y ADMINISTRACIÓN PÚBLICA

#### 4.3.1 - Nº de empleados según unidad organizativa y sexo.

	Total	Hombres	Mujeres
Consejero	1	1	0
Dirección Gral. de Contratatación Patrimonio y Organización	201	96	105
Dirección Gral. de la Función Pública y Calidad de los Servicios	109	34	75
Dirección Gral. de Presupuestos, financiación y Tesorería	49	12	37
Dirección Gral. de Tributos	157	51	106
Gabinete y Unidad de apoyo del Consejero	5	3	2
Intervención General	155	37	118
Secretaría Gral. Técnica	35	9	26
<b>Total</b>	<b>712</b>	<b>243</b>	<b>469</b>

#### 4.3.2 - Nº de empleados según tramo salarial anual y sexo.

Tramo salarial	Total		Hombres		Mujeres	
	Nº	%	Nº	%	Nº	%
Menos de 10.000€	22	3,1	11	4,5	11	2,3
De 10.000 a 19.999€	48	6,7	23	9,5	25	5,3
De 20.000 a 29.999€	290	40,7	90	37,0	200	42,6
De 30.000 a 39.999€	149	20,9	49	20,2	100	21,3
De 40.000 a 49.999€	144	20,2	45	18,5	99	21,1
De 50.000 a 59.999€	40	5,6	14	5,8	26	5,5
De 60.000 a 69.999€	11	1,5	5	2,1	6	1,3
De 70.000 a 79.999€	8	1,1	6	2,5	2	0,4
Más de 80.000€	0	0,0	0	0,0	0	0,0
<b>Total</b>	<b>712</b>	<b>100,0</b>	<b>243</b>	<b>100,0</b>	<b>469</b>	<b>100,0</b>

(\*) Nota: El tramo salarial está calculado sobre la percepción bruta anual a efectos de IRPF.

# Boletín estadístico del personal al servicio de la Comunidad Autónoma de Aragón.

Explotación de la base de datos Sirhga

Junio 2017

## 4 Datos administrativos y salariales, según Departamentos.

### 4.4. DPTO. ECONOMÍA, INDUSTRIA Y EMPLEO

#### 4.4.1 - N° de empleados según unidad organizativa y sexo.

	Total	Hombres	Mujeres
Consejero	1	0	1
Dirección Gral. de Economía	44	14	30
Dirección Gral. de Energía y Minas	27	16	11
Dirección Gral. de Industria, Pymes, Comercio y Artes	48	27	21
Dirección Gral. de Trabajo	34	12	22
Gabinete y Unidad de apoyo del Consejero	6	3	3
Secretaría Gral. Técnica	47	17	30
Servicio Provincial de Huesca	44	16	28
Servicio Provincial de Teruel	41	18	23
Servicio Provincial de Zaragoza	77	31	46
Instituto Aragonés de Empleo	485	145	340
Instituto Aragonés de Fomento	36	18	18
<b>Total</b>	<b>890</b>	<b>317</b>	<b>573</b>

#### 4.4.2 - N° de empleados según tramo salarial anual y sexo.

Tramo salarial	Total		Hombres		Mujeres	
	Nº	%	Nº	%	Nº	%
Menos de 10.000€	25	2,8	8	2,5	17	3,0
De 10.000 a 19.999€	101	11,3	19	6,0	82	14,3
De 20.000 a 29.999€	336	37,8	96	30,3	240	41,9
De 30.000 a 39.999€	238	26,7	83	26,2	155	27,1
De 40.000 a 49.999€	125	14,0	70	22,1	55	9,6
De 50.000 a 59.999€	50	5,6	30	9,5	20	3,5
De 60.000 a 69.999€	15	1,7	11	3,5	4	0,7
De 70.000 a 79.999€	0	0,0	0	0,0	0	0,0
Más de 80.000€	0	0,0	0	0,0	0	0,0
<b>Total</b>	<b>890</b>	<b>100,0</b>	<b>317</b>	<b>100,0</b>	<b>573</b>	<b>100,0</b>

(\*) Nota: El tramo salarial está calculado sobre la percepción bruta anual a efectos de IRPF.

# Boletín estadístico del personal al servicio de la Comunidad Autónoma de Aragón.

Explotación de la base de datos Sirhga

Junio 2017

## 4 Datos administrativos y salariales, según Departamentos.

### 4.5. DPTO. VERTEBRACION DEL TERRITORIO, MOVILIDAD Y VIVIVENDA

#### 4.5.1 - N° de empleados según unidad organizativa y sexo.

	Total	Hombres	Mujeres
Consejero	1	1	0
Dirección Gral. de Movilidad e Infraestructuras	232	178	54
Dirección Gral. de Ordenación del Territorio	26	11	15
Dirección Gral. de Turismo	29	7	22
Dirección Gral. de Urbanismo	32	7	25
Dirección Gral. de Vivienda y Rehabilitación	87	23	64
Gabinete y Unidad de apoyo del Consejero	6	3	3
Secretaría Gral. Técnica	48	17	31
Servicio Provincial de Huesca	216	171	45
Servicio Provincial de Teruel	202	163	39
<b>Total</b>	<b>879</b>	<b>581</b>	<b>298</b>

#### 4.5.2 - N° de empleados según tramo salarial anual y sexo.

Tramo salarial	Total		Hombres		Mujeres	
	Nº	%	Nº	%	Nº	%
Menos de 10.000€	38	4,3	35	6,0	3	1,0
De 10.000 a 19.999€	226	25,7	188	32,4	38	12,8
De 20.000 a 29.999€	388	44,1	263	45,3	125	41,9
De 30.000 a 39.999€	120	13,7	42	7,2	78	26,2
De 40.000 a 49.999€	68	7,7	29	5,0	39	13,1
De 50.000 a 59.999€	32	3,6	19	3,3	13	4,4
De 60.000 a 69.999€	7	0,8	5	0,9	2	0,7
De 70.000 a 79.999€	0	0,0	0	0,0	0	0,0
Más de 80.000€	0	0,0	0	0,0	0	0,0
<b>Total</b>	<b>879</b>	<b>100,0</b>	<b>581</b>	<b>100,0</b>	<b>298</b>	<b>100,0</b>

(\*) Nota: El tramo salarial está calculado sobre la percepción bruta anual a efectos de IRPF.

Fuente: Dirección General de la Función Pública y Calidad de los Servicios

Elaboración: IAEST

# Boletín estadístico del personal al servicio de la Comunidad Autónoma de Aragón.

Explotación de la base de datos Sirhga

Junio 2017

## 4 Datos administrativos y salariales, según Departamentos.

### 4.6. DPTO. CIUDADANIA Y DERECHOS SOCIALES

#### 4.6.1 - N° de empleados según unidad organizativa y sexo.

	Total	Hombres	Mujeres
Consejero	1	0	1
Dirección Gral. de Igualdad y Familias	20	4	16
Dirección Gral. de Participación Ciudadana, Transparencia, Cooper. y Acc. Ext.	19	5	14
Dirección Gral. de Protección de Consumidores y Usuarios	15	6	9
Gabinete y Unidad de apoyo del Consejero	7	3	4
Secretaría Gral. Técnica	34	12	22
Servicio Provincial de Huesca	9	5	4
Servicio Provincial de Teruel	9	3	6
Servicio Provincial de Zaragoza	18	5	13
Instituto Aragonés de la Juventud	100	27	73
Instituto Aragonés de la Mujer	23	3	20
Instituto Aragonés de Servicios Sociales	2.871	510	2.361
<b>Total</b>	<b>3.126</b>	<b>583</b>	<b>2.543</b>

#### 4.6.2 - N° de empleados según tramo salarial anual y sexo.

Tramo salarial	Total		Hombres		Mujeres	
	Nº	%	Nº	%	Nº	%
Menos de 10.000€	546	17,5	95	16,3	451	17,7
De 10.000 a 19.999€	1.206	38,6	147	25,2	1.059	41,6
De 20.000 a 29.999€	844	27,0	184	31,6	660	26,0
De 30.000 a 39.999€	358	11,5	102	17,5	256	10,1
De 40.000 a 49.999€	133	4,3	37	6,3	96	3,8
De 50.000 a 59.999€	30	1,0	13	2,2	17	0,7
De 60.000 a 69.999€	6	0,2	3	0,5	3	0,1
De 70.000 a 79.999€	3	0,1	2	0,3	1	0,0
Más de 80.000€	0	0,0	0	0,0	0	0,0
<b>Total</b>	<b>3.126</b>	<b>100,0</b>	<b>583</b>	<b>100,0</b>	<b>2.543</b>	<b>100,0</b>

(\*) Nota: El tramo salarial está calculado sobre la percepción bruta anual a efectos de IRPF.

# Boletín estadístico del personal al servicio de la Comunidad Autónoma de Aragón.

Explotación de la base de datos Sirhga

Junio 2017

## 4 Datos administrativos y salariales, según Departamentos.

### 4.7. DPTO. DESARROLLO RURAL Y SOSTENIBILIDAD

#### 4.7.1 - Nº de empleados según unidad organizativa y sexo.

	Total	Hombres	Mujeres
Consejero	1	1	0
Dirección Gral. de Alimentación y Fomento Agroalimentario	139	63	76
Dirección Gral. de Desarrollo Rural	87	47	40
Dirección Gral. de Gestión Forestal, caza y pesca	44	25	19
Dirección Gral. de Producción Agraria	37	21	16
Dirección Gral. de Sostenibilidad	93	51	42
Gabinete y Unidad de apoyo del Consejero	6	2	4
Secretaría Gral. Técnica	106	38	68
Servicio Provincial de Huesca	478	309	169
Servicio Provincial de Teruel	313	202	111
Servicio Provincial de Zaragoza	458	254	204
Instituto Aragónes de Gestión Ambiental	67	30	37
Instituto Aragónes del agua	44	16	28
<b>Total</b>	<b>1.873</b>	<b>1.059</b>	<b>814</b>

#### 4.7.2 - Nº de empleados según tramo salarial anual y sexo.

Tramo salarial	Total		Hombres		Mujeres	
	Nº	%	Nº	%	Nº	%
Menos de 10.000€	46	2,5	20	1,9	26	3,2
De 10.000 a 19.999€	148	7,9	60	5,7	88	10,8
De 20.000 a 29.999€	921	49,2	550	51,9	371	45,6
De 30.000 a 39.999€	357	19,1	161	15,2	196	24,1
De 40.000 a 49.999€	313	16,7	194	18,3	119	14,6
De 50.000 a 59.999€	79	4,2	67	6,3	12	1,5
De 60.000 a 69.999€	8	0,4	6	0,6	2	0,2
De 70.000 a 79.999€	1	0,1	1	0,1	0	0,0
Más de 80.000€	0	0,0	0	0,0	0	0,0
<b>Total</b>	<b>1.873</b>	<b>100,0</b>	<b>1.059</b>	<b>100,0</b>	<b>814</b>	<b>100,0</b>

(\*) Nota: El tramo salarial está calculado sobre la percepción bruta anual a efectos de IRPF.



# Boletín estadístico del personal al servicio de la Comunidad Autónoma de Aragón.

Explotación de la base de datos Sirhga

Junio 2017

## 4 Datos administrativos y salariales, según Departamentos.

### 4.8. DPTO. INNOVACION, INVESTIGACION Y UNIVERSIDAD

#### 4.8.1 - N° de empleados según unidad organizativa y sexo.

	Total	Hombres	Mujeres
Consejero	1	0	1
Dirección Gral. de Administración Electrónica y Sociedad de la Información	23	12	11
Dirección Gral. de Investigación e Innovación	19	5	14
Dirección Gral. de Universidades	11	2	9
Gabinete y Unidad de apoyo del Consejero	7	5	2
Secretaría Gral. Técnica	25	7	18
Servicio Provincial de Huesca	1	0	1
Servicio Provincial de Teruel	1	1	0
Servicio Provincial de Zaragoza	1	1	0
Agencia Calidad Prospectiva Universitaria Aragón	6	2	4
Aragonesa de Servicios Telemáticos	70	39	31
Cent. Investigación y Tecnología Agroalimentaria	229	114	115
Instituto Tecnológico de Aragón	194	121	73
<b>Total</b>	<b>588</b>	<b>309</b>	<b>279</b>

#### 4.8.2 - N° de empleados según tramo salarial anual y sexo.

Tramo salarial	Total		Hombres		Mujeres	
	Nº	%	Nº	%	Nº	%
Menos de 10.000€	11	1,9	6	1,9	5	1,8
De 10.000 a 19.999€	51	8,7	26	8,4	25	9,0
De 20.000 a 29.999€	216	36,7	108	35,0	108	38,7
De 30.000 a 39.999€	153	26,0	77	24,9	76	27,2
De 40.000 a 49.999€	105	17,9	58	18,8	47	16,8
De 50.000 a 59.999€	40	6,8	26	8,4	14	5,0
De 60.000 a 69.999€	12	2,0	8	2,6	4	1,4
De 70.000 a 79.999€	0	0,0	0	0,0	0	0,0
Más de 80.000€	0	0,0	0	0,0	0	0,0
<b>Total</b>	<b>588</b>	<b>100,0</b>	<b>309</b>	<b>100,0</b>	<b>279</b>	<b>100,0</b>

(\*) Nota: El tramo salarial está calculado sobre la percepción bruta anual a efectos de IRPF.

# Boletín estadístico del personal al servicio de la Comunidad Autónoma de Aragón.

Explotación de la base de datos Sirhga

Junio 2017

## 4 Datos administrativos y salariales, según Departamentos.

### 4.9. DPTO. EDUCACION, CULTURA Y DEPORTE

#### 4.9.1 - N° de empleados según unidad organizativa y sexo.

	Total	Hombres	Mujeres
Consejero	1	0	1
Dirección Gral. de Cultura y Patrimonio	270	95	175
Dirección Gral. de Deporte	30	13	17
Dirección Gral. de Innovación, Equidad y Participación	29	18	11
Dirección Gral. de Personal y Formación del Profesorado	66	24	42
Dirección Gral. de Planificación y Formación Profesional	51	13	38
Dirección Gral. de Política Lingüística	7	3	4
Gabinete y Unidad de apoyo del Consejero	7	2	5
Secretaría Gral. Técnica	68	28	40
Servicio Provincial de Huesca	4.011	1.099	2.912
Servicio Provincial de Teruel	2.834	862	1.972
Servicio Provincial de Zaragoza	11.506	3.115	8.391
<b>Total</b>	<b>18.880</b>	<b>5.272</b>	<b>13.608</b>

#### 4.9.2 - N° de empleados según tramo salarial anual y sexo.

Tramo salarial	Total		Hombres		Mujeres	
	Nº	%	Nº	%	Nº	%
Menos de 10.000€	679	3,6	107	2,0	572	4,2
De 10.000 a 19.999€	2.255	11,9	442	8,4	1.813	13,3
De 20.000 a 29.999€	5.123	27,1	1.220	23,1	3.903	28,7
De 30.000 a 39.999€	8.094	42,9	2.319	44,0	5.775	42,4
De 40.000 a 49.999€	2.588	13,7	1.092	20,7	1.496	11,0
De 50.000 a 59.999€	125	0,7	80	1,5	45	0,3
De 60.000 a 69.999€	13	0,1	9	0,2	4	0,0
De 70.000 a 79.999€	3	0,0	3	0,1	0	0,0
Más de 80.000€	0	0,0	0	0,0	0	0,0
<b>Total</b>	<b>18.880</b>	<b>100,0</b>	<b>5.272</b>	<b>100,0</b>	<b>13.608</b>	<b>100,0</b>

(\*) Nota: El tramo salarial está calculado sobre la percepción bruta anual a efectos de IRPF.

# Boletín estadístico del personal al servicio de la Comunidad Autónoma de Aragón.

Explotación de la base de datos Sirhga

Junio 2017

## 4 Datos administrativos y salariales, según Departamentos.

### 4.10. DPTO.SANIDAD

#### 4.10.1 - Nº de empleados según unidad organizativa y sexo.

	Total	Hombres	Mujeres
Consejero	1	1	0
Dirección Gral. de Asistencia Sanitaria	64	17	47
Dirección Gral. de Derechos y Garantías de los Usuarios	19	3	16
Dirección Gral. de Salud Pública	83	24	59
Gabinete y Unidad de apoyo del Consejero	6	3	3
Secretaría Gral. Técnica	61	21	40
Servicio Provincial de Huesca	145	44	101
Servicio Provincial de Teruel	129	38	91
Servicio Provincial de Zaragoza	247	79	168
Servicio Aragonés de Salud	24.473	4.899	19.574
Banco de Sangre y Tejidos de Aragón	69	12	57
Instituto Aragonés de Ciencias de la Salud	118	37	81
<b>Total</b>	<b>25.415</b>	<b>5.178</b>	<b>20.237</b>

#### 4.10.2 - Nº de empleados según tramo salarial anual y sexo.

Tramo salarial	Total		Hombres		Mujeres	
	Nº	%	Nº	%	Nº	%
Menos de 10.000€	2.746	10,8	468	9,0	2.278	11,3
De 10.000 a 19.999€	6.674	26,3	977	18,9	5.697	28,2
De 20.000 a 29.999€	7.277	28,6	1.177	22,7	6.100	30,1
De 30.000 a 39.999€	3.815	15,0	540	10,4	3.275	16,2
De 40.000 a 49.999€	2.600	10,2	808	15,6	1.792	8,9
De 50.000 a 59.999€	1.488	5,9	719	13,9	769	3,8
De 60.000 a 69.999€	720	2,8	418	8,1	302	1,5
De 70.000 a 79.999€	93	0,4	69	1,3	24	0,1
Más de 80.000€	2	0,0	2	0,0	0	0,0
<b>Total</b>	<b>25.415</b>	<b>100,0</b>	<b>5.178</b>	<b>100,0</b>	<b>20.237</b>	<b>100,0</b>

(\*) Nota: El tramo salarial está calculado sobre la percepción bruta anual a efectos de IRPF.

Fuente: Dirección General de la Función Pública y Calidad de los Servicios

Elaboración: IAEST