

Boletín estadístico del personal al servicio de la Comunidad Autónoma de Aragón.

Explotación de la base de datos Sirhga

Junio 2015

Boletín estadístico del personal al servicio de la Comunidad Autónoma de Aragón.

Explotación de la base de datos Sirhga

1 Evolución de efectivos

- 1.1. Nº de empleados según unidad organizativa y sexo.
- 1.2. Nº de empleados según territorio y sexo.
- 1.3. Tasa de variación interanual según territorio y sexo. (%)

2 Datos sociodemográficos

- 2.1. Nº de empleados según sexo y provincia.
- 2.2. Nº de empleados según grupo de edad y sexo.
- 2.3. Edad media de los empleados según sexo y provincia.

3 Datos según relación con la Administración

- 3.1. Nº de empleados según adscripción departamental y sexo.
- 3.2. Nº de empleados según colectivo y sexo.
- 3.3. Nº de empleados según tipo de personal y sexo.
- 3.4. Nº de empleados según condición de fijo o temporal y sexo.
- 3.5. Nº de empleados según nivel formativo (Grupo) y sexo.
- 3.6. Nº de empleados según antigüedad (en trienios) y sexo.
- 3.7. Personal laboral según tipo de contrato y sexo.
- 3.8. Nº de empleados según tipo de jornada y sexo.
- 3.9. Nº de empleados según grado de ocupación y sexo.
- 3.10. Nº de empleados según tipo de destino, colectivo y sexo.
- 3.11. Nº de empleados según tipo de destino, colectivo y vinculación temporal.
- 3.12. Nº de empleados según grupo de cotización a la Seguridad Social o mutualidad y sexo.
- 3.13. Nº de empleados según tramo salarial anual y sexo.

4 Datos administrativos y salariales, según Departamentos.

- 4.1. Presidencia del Gobierno
 - 4.1.1 - Nº de empleados según unidad organizativa y sexo.
 - 4.1.2 - Nº de empleados según tramo salarial anual y sexo.
- 4.2. Dpto. Presidencia y Justicia
 - 4.2.1 - Nº de empleados según unidad organizativa y sexo.
 - 4.2.2 - Nº de empleados según tramo salarial anual y sexo.
- 4.3. Dpto. Hacienda y Administración Pública
 - 4.3.1 - Nº de empleados según unidad organizativa y sexo.
 - 4.3.2 - Nº de empleados según tramo salarial anual y sexo.

4 Datos administrativos y salariales, según Departamentos. (Continuación)

4.4. Dpto. Economía y Empleo

4.4.1 - Nº de empleados según unidad organizativa y sexo.

4.4.2 - Nº de empleados según tramo salarial anual y sexo.

4.5. Dpto. Obras Públicas, Urb. Viv. y Transportes

4.5.1 - Nº de empleados según unidad organizativa y sexo.

4.5.2 - Nº de empleados según tramo salarial anual y sexo.

4.6. Dpto. Política Territorial e Interior

4.6.1 - Nº de empleados según unidad organizativa y sexo.

4.6.2 - Nº de empleados según tramo salarial anual y sexo.

4.7. Dpto. Agricultura, Ganadería y M.Ambiente

4.7.1 - Nº de empleados según unidad organizativa y sexo.

4.7.2 - Nº de empleados según tramo salarial anual y sexo.

4.8. Dpto. Industria e Innovación

4.8.1 - Nº de empleados según unidad organizativa y sexo.

4.8.2 - Nº de empleados según tramo salarial anual y sexo.

4.9. Dpto. Educación, Universidad, Cultura y Deporte

4.9.1 - Nº de empleados según unidad organizativa y sexo.

4.9.2 - Nº de empleados según tramo salarial anual y sexo.

4.10. Dpto. Sanidad, Bienestar Social y Familia

4.10.1 - Nº de empleados según unidad organizativa y sexo.

4.10.2 - Nº de empleados según tramo salarial anual y sexo.

Notas metodológicas

Este boletín es el resultado de la explotación de los datos contenidos en el programa SIRHGA (Sistema Integrado de Recursos Humanos del Gobierno de Aragón) a fecha 30 de junio de 2015, por tanto ha sido obligado realizarlo según la estructura departamental vigente en ese momento, establecida en el Decreto de 15 de julio de 2011 de la Presidencia del Gobierno de Aragón, ya que la actual estructura fue aprobada mediante Decreto de 5 de julio de 2015 de la presidencia del Gobierno de Aragón.

Ámbito de medición

Se realiza la extracción de los registros del personal que a dicha fecha se encuentran en situación "Activa" o "Prestación de Servicios", recogiendo todas las variables que se han considerado de interés estadístico.

Se debe tener en cuenta que el sistema SIRHGA está limitado en cuanto a que no todos los organismos y áreas de la Administración Autonómica lo usan para el control de su personal.

En lo referente a las Entidades de Derecho Público que gestionan de manera independiente los recursos humanos con los que cuentan, se ha recogido de manera complementaria de forma que pudiera incorporarse a este boletín.

Se excluyen, aún estando registrados en el sistema, los Secretarios de Paz y personal externo del Departamento de Presidencia y Justicia.

Tareas estadísticas realizadas

- Extracción a fecha de la información.
- Depuración, homogeneización y codificación.
- Tabulación mediante agregación de datos según los correspondientes cruces de variables.

Boletín estadístico del personal al servicio de la Comunidad Autónoma de Aragón.

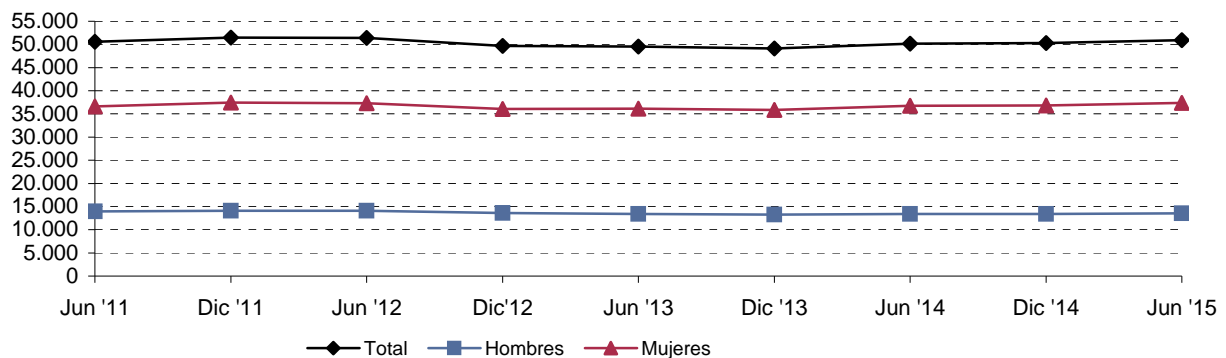
Explotación de la base de datos Sirhga

Junio 2015

1 Evolución de efectivos

1.1. Nº de empleados según unidad organizativa y sexo.

	Dic '14			Jun '15		
	Total	Hombres	Mujeres	Total	Hombres	Mujeres
PRESIDENCIA DEL GOBIERNO	32	11	21	30	11	19
DPTO. PRESIDENCIA Y JUSTICIA	1.540	436	1.104	1.545	438	1.107
DPTO.HACIENDA Y ADMINISTRACIÓN PÚBLICA	696	245	451	719	253	466
DPTO.ECONOMÍA Y EMPLEO	226	83	143	225	78	147
DPTO.OBRAS PUBLICAS, URB. VIV. Y TRANSPORTES	776	537	239	771	534	237
DPTO. POLITICA TERRITORIAL E INTERIOR	207	76	131	208	76	132
DPTO.AGRICULTURA, GANADERIA Y M.AMBIENTE	1.763	1.043	720	1.779	1.046	733
DPTO.INDUSTRIA E INNOVACION	263	116	147	254	117	137
DPTO.EDUCACION, UNIVERSIDAD, CULT Y DEP.	17.561	5.048	12.513	17.411	5.036	12.375
DPTO.SANIDAD, BIENESTAR SOCIAL Y FAMILIA	808	253	555	799	254	545
Organismos Autónomos						
Instituto Aragonés de Empleo	465	146	319	469	146	323
Instituto Aragonés de la Juventud	97	28	69	96	30	66
Instituto Aragonés de la Mujer	22	2	20	22	3	19
Instituto Aragonés de Servicios Sociales	2.538	479	2.059	2.688	489	2.199
Servicio Aragonés de Salud	22.409	4.544	17.865	23.036	4.634	18.402
Entidades de Derecho Público						
Agencia Calidad Prospectiva Universitaria Aragón	7	3	4	7	3	4
Aragonesa de Servicios Telemáticos	82	47	35	82	47	35
Banco de Sangre y Tejidos de Aragón	67	13	54	65	11	54
Centro de Investigación y Tecnología Agroalimentaria	219	104	115	231	109	122
Instituto Aragonés de Ciencias de la Salud	153	37	116	151	37	114
Instituto Aragonés de Fomento	33	15	18	36	16	20
Instituto Aragonés de Gestión Ambiental	69	30	39	69	31	38
Instituto Aragonés del Agua	47	17	30	47	18	29
Instituto Tecnológico de Aragón	198	121	77	185	117	68
Total	50.278	13.434	36.844	50.925	13.534	37.391



Fuente: Dirección General de la Función Pública y Calidad de los Servicios

Elaboración: IAEST

Boletín estadístico del personal al servicio de la Comunidad Autónoma de Aragón.

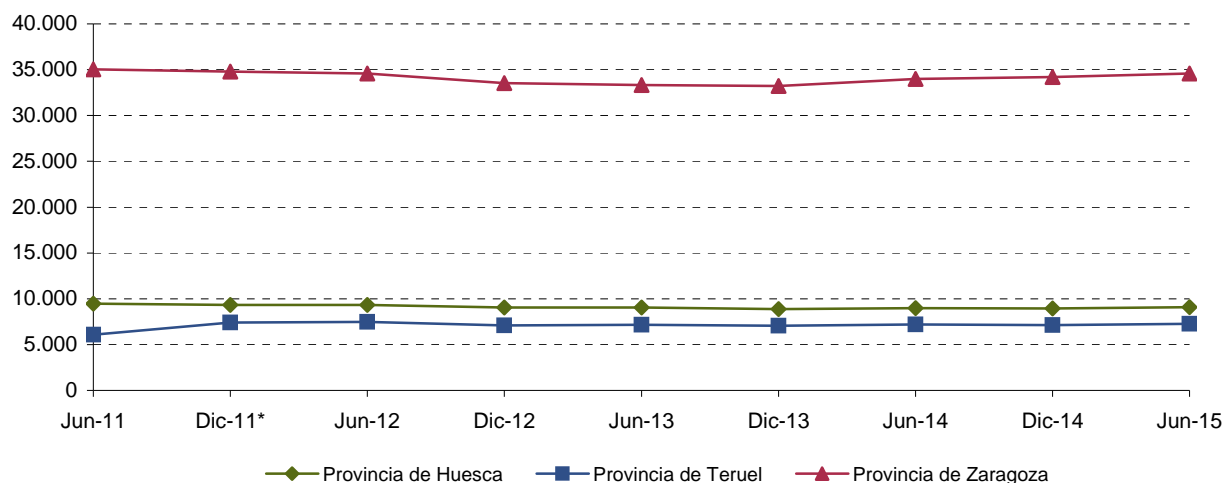
Explotación de la base de datos Sirhga

Junio 2015

1 Evolución de efectivos

1.2. Nº de empleados según territorio y sexo.

	Dic '14			Jun '15		
	Total	Hombres	Mujeres	Total	Hombres	Mujeres
Provincia de Huesca	8.954	2.612	6.342	9.077	2.608	6.469
Provincia de Teruel	7.129	2.160	4.969	7.275	2.177	5.098
Provincia de Zaragoza	34.195	8.662	25.533	34.573	8.749	25.824
Total	50.278	13.434	36.844	50.925	13.534	37.391



1.3. Tasa de variación interanual según territorio y sexo. (%)

	Dic '14				Jun '15		
	Total	Hombres	Mujeres		Total	Hombres	Mujeres
Provincia de Huesca	1,0	-1,1	1,9	-0,3	1,0	-0,7	1,6
Provincia de Teruel	1,2	0,9	1,4	1,2	1,2	1,6	1,0
Provincia de Zaragoza	3,0	2,3	3,2	2,3	1,7	1,3	1,9
Total	2,4*	1,4	2,7	1,7	1,5**	1,0	1,7

Nota:

* En Diciembre-2014, se incorpora el personal propio del CITA (CITB) como parte de las Entidades de Derecho Público; si además tenemos en cuenta las incorporadas en el boletín de Junio de 2014 supone una aportación de 320 respecto a los organismos considerados en Diciembre-2013; de no considerar estas incorporaciones, la tasa de variación homogénea o comparable respecto Diciembre-2013 sería del 1,7%

** Sin nuevas incorporaciones al boletín en Junio-2015, para comparar de forma homogénea Jun'15 vs Jun'14, deberíamos tener en cuenta el personal del CITA (CITB) que en el boletín de Jun'14 no estaba incluido. En ese caso la variación comparable sería del 1,3%

Fuente: Dirección General de la Función Pública y Calidad de los Servicios

Elaboración: IAEST

Boletín estadístico del personal al servicio de la Comunidad Autónoma de Aragón.

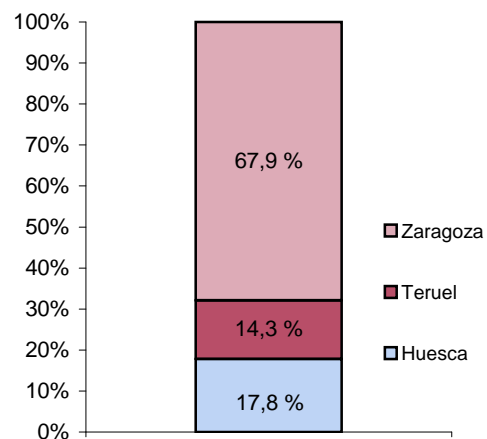
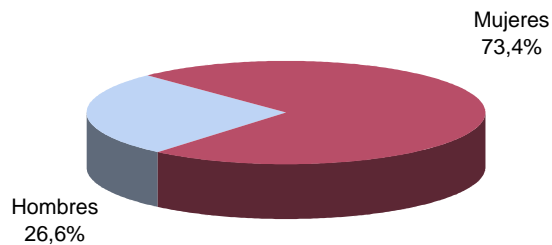
Explotación de la base de datos Sirhga

Junio 2015

2 Datos sociodemográficos

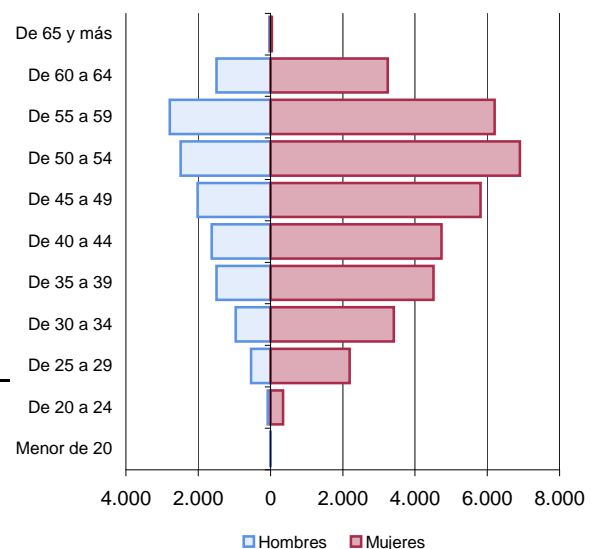
2.1. Nº de empleados según sexo y provincia.

	Huesca	Teruel	Zaragoza	Aragón
Hombres	2.608	2.177	8.749	13.534
Mujeres	6.469	5.098	25.824	37.391
Total	9.077	7.275	34.573	50.925



2.2. Nº de empleados según grupo de edad y sexo.

	Total	Hombres	Mujeres
Menor de 20	4	2	2
De 20 a 24	432	80	352
De 25 a 29	2.721	535	2.186
De 30 a 34	4.376	964	3.412
De 35 a 39	6.013	1.498	4.515
De 40 a 44	6.361	1.630	4.731
De 45 a 49	7.826	2.015	5.811
De 50 a 54	9.389	2.489	6.900
De 55 a 59	8.990	2.791	6.199
De 60 a 64	4.737	1.496	3.241
De 65 y más	76	34	42
Total	50.925	13.534	37.391



Fuente: Dirección General de la Función Pública y Calidad de los Servicios

Elaboración: IAEST

Boletín estadístico del personal al servicio de la Comunidad Autónoma de Aragón.

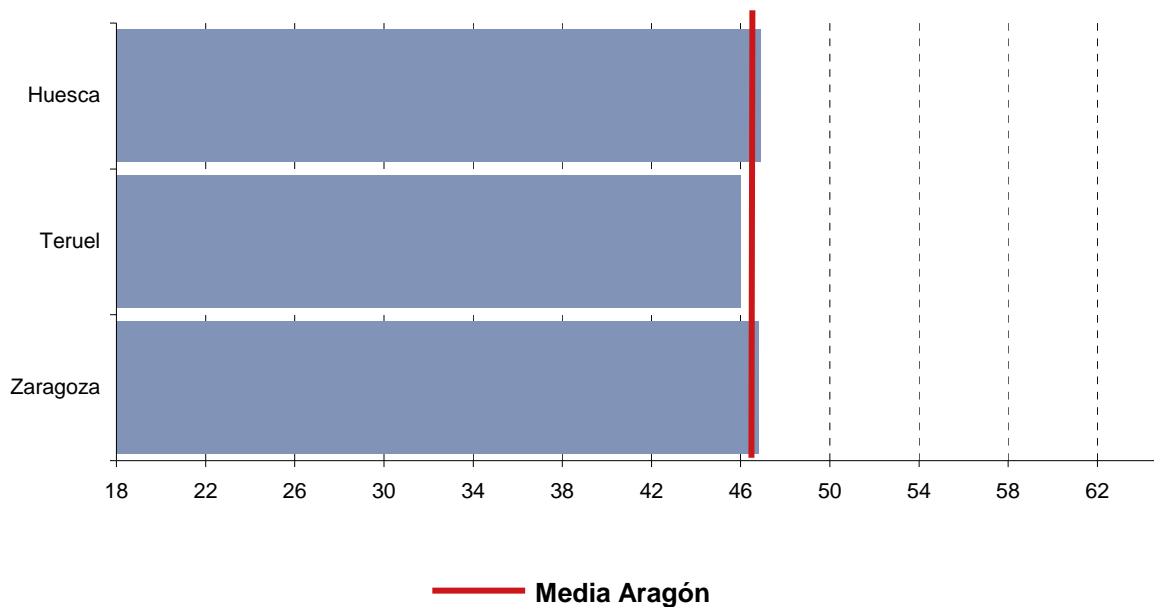
Explotación de la base de datos Sirhga

Junio 2015

2 Datos sociodemográficos

2.3. Edad media de los empleados según sexo y provincia.

	Huesca	Teruel	Zaragoza	Aragón
Hombres	48,3	47,3	48,0	47,9
Mujeres	46,3	45,4	46,4	46,3
Edad media total	46,9	46,0	46,8	46,7



Boletín estadístico del personal al servicio de la Comunidad Autónoma de Aragón.

Explotación de la base de datos Sirhga

Junio 2015

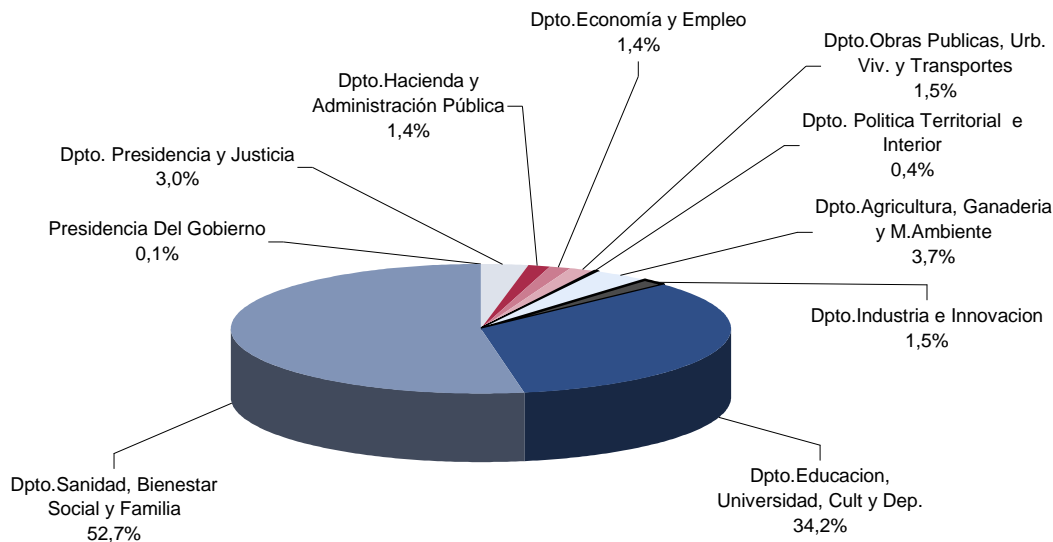
3 Datos según relación con la Administración

3.1. Nº de empleados según adscripción departamental y sexo.

	Total	Hombres	Mujeres
PRESIDENCIA DEL GOBIERNO	30	11	19
DPTO. PRESIDENCIA Y JUSTICIA	1.545	438	1.107
DPTO.HACIENDA Y ADMINISTRACIÓN PÚBLICA	719	253	466
DPTO.ECONOMÍA Y EMPLEO	694	224	470
DPTO.OBRAS PUBLICAS, URB. VIV. Y TRANSPORTES	771	534	237
DPTO. POLITICA TERRITORIAL E INTERIOR	208	76	132
DPTO.AGRICULTURA, GANADERIA Y M.AMBIENTE	1.895	1.095	800
DPTO.INDUSTRIA E INNOVACION	788	406	382
DPTO.EDUCACION, UNIVERSIDAD, CULT Y DEP.	17.418	5.039	12.379
DPTO.SANIDAD, BIENESTAR SOCIAL Y FAMILIA	26.857	5.458	21.399
Total	50.925	13.534	37.391

NOTA: Incluyen los Organismos Autónomos y Entidades de Derecho Público correspondientes a su circunscripción.

Distribución porcentual del total según adscripción departamental



Fuente: Dirección General de la Función Pública y Calidad de los Servicios

Elaboración: IAEST

Boletín estadístico del personal al servicio de la Comunidad Autónoma de Aragón.

Explotación de la base de datos Sirhga

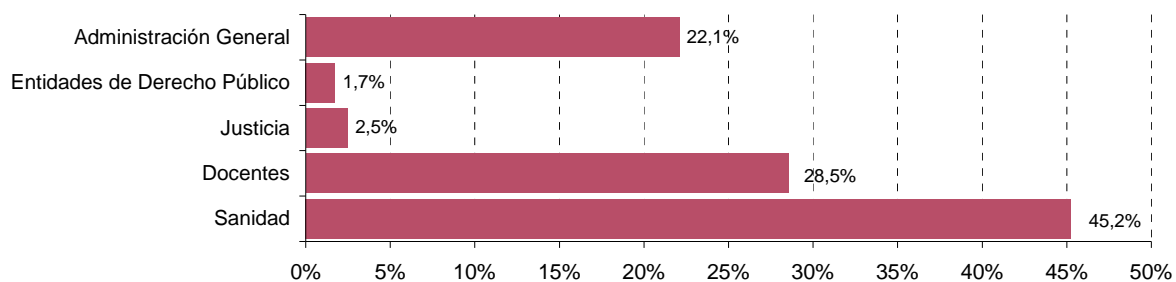
Junio 2015

3 Datos según relación con la Administración

3.2. Nº de empleados según colectivo y sexo.

	Total	Hombres	Mujeres
Administración General	11.235	3.742	7.493
Entidades de Derecho Público	873	389	484
Justicia	1.250	342	908
Docentes	14.531	4.427	10.104
Sanidad	23.036	4.634	18.402
Total	50.925	13.534	37.391

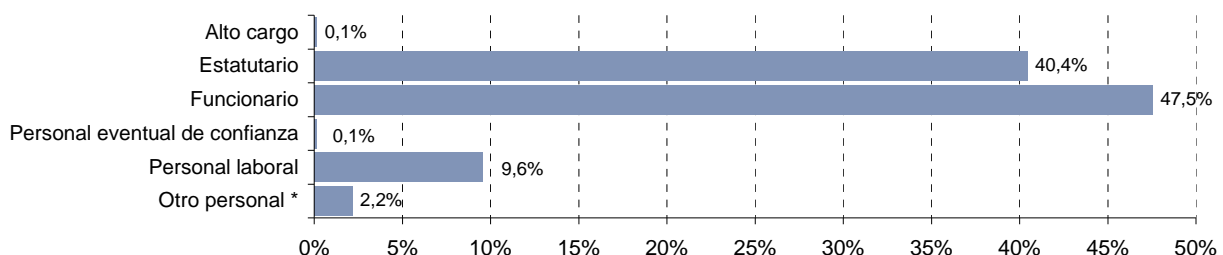
Distribución porcentual del total según colectivo



3.3. Nº de empleados según tipo de personal y sexo.

	Total	Hombres	Mujeres
Alto cargo	75	51	24
Estatutario	20.596	3.824	16.772
Funcionario	24.204	7.523	16.681
Personal eventual de confianza	73	34	39
Personal laboral	4.873	1.750	3.123
Otro personal *	1.104	352	752
Total	50.925	13.534	37.391

Distribución porcentual del total según tipo de personal



(*) Nota: "Otro personal" recoge, entre otras, las relaciones laborales especiales como por ejemplo las vinculadas con la formación (MIR, Profesores de Religión, etc)

Fuente: Dirección General de la Función Pública y Calidad de los Servicios

Elaboración: IAEST

Boletín estadístico del personal al servicio de la Comunidad Autónoma de Aragón.

Explotación de la base de datos Sirhga

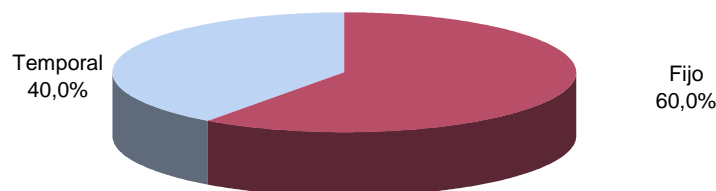
Junio 2015

3 Datos según relación con la Administración

3.4. Nº de empleados según condición de fijo o temporal y sexo.

	Total	Hombres	Mujeres
Fijo	30.580	9.043	21.537
Temporal	20.345	4.491	15.854
Total	50.925	13.534	37.391

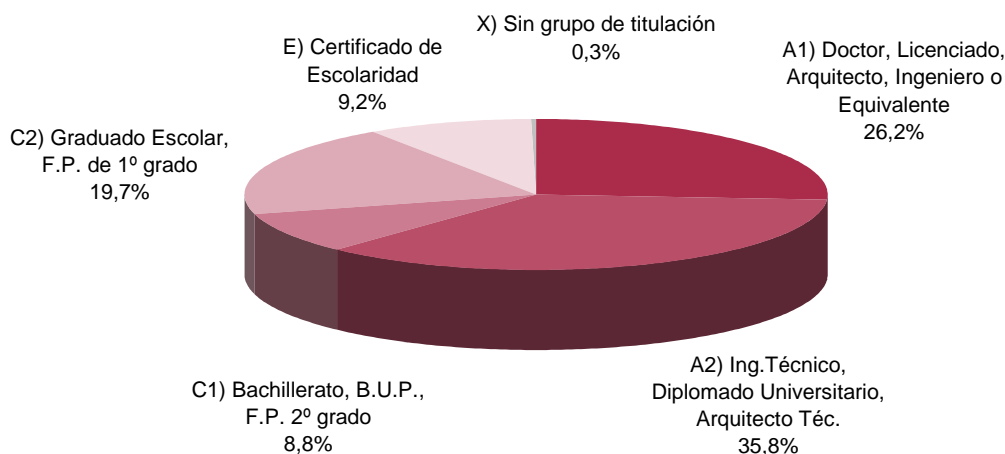
Distribución porcentual del total según condición de fijo o temporal



3.5. Nº de empleados según nivel formativo (Grupo) y sexo.

	Total	Hombres	Mujeres
A1) Doctor, Licenciado, Arquitecto, Ingeniero o Equivalente	13.354	5.527	7.827
A2) Ing.Técnico, Diplomado Universitario, Arquitecto Téc.	18.225	3.622	14.603
C1) Bachillerato, B.U.P., F.P. 2º grado	4.475	1.458	3.017
C2) Graduado Escolar, F.P. de 1º grado	10.031	1.712	8.319
E) Certificado de Escolaridad	4.705	1.140	3.565
X) Sin grupo de titulación	135	75	60
Total	50.925	13.534	37.391

Distribución porcentual del total según titulación



Fuente: Dirección General de la Función Pública y Calidad de los Servicios

Elaboración: IAEST

Boletín estadístico del personal al servicio de la Comunidad Autónoma de Aragón.

Explotación de la base de datos Sirhga

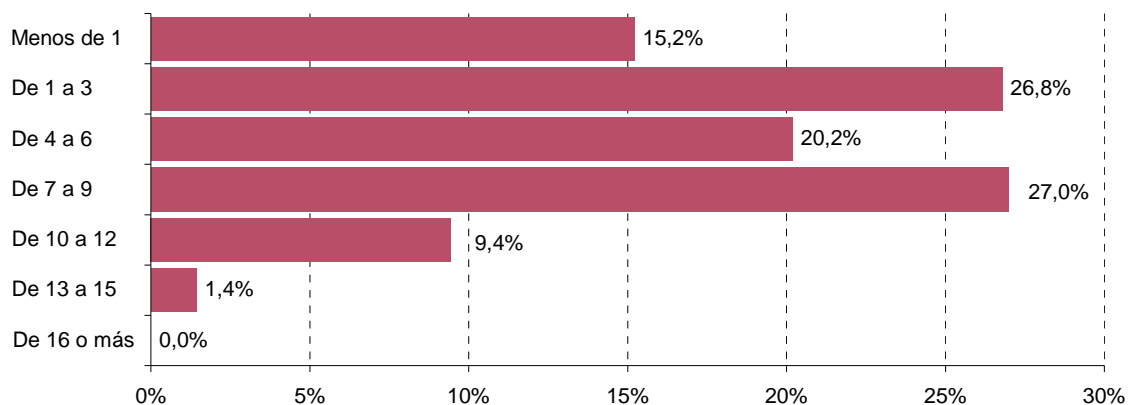
Junio 2015

3 Datos según relación con la Administración

3.6. Nº de empleados según antigüedad (en trienios) y sexo.

	Total	Hombres	Mujeres
Menos de 1	7.743	2.005	5.738
De 1 a 3	13.635	2.973	10.662
De 4 a 6	10.278	2.522	7.756
De 7 a 9	13.737	3.713	10.024
De 10 a 12	4.804	2.087	2.717
De 13 a 15	726	232	494
De 16 o más	2	2	0
Total	50.925	13.534	37.391

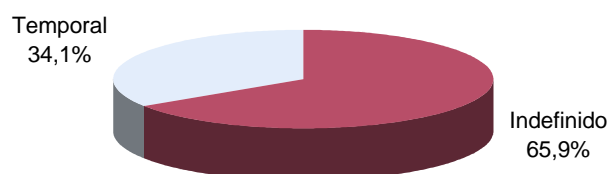
Distribución porcentual del total según antigüedad



3.7. Personal laboral según tipo de contrato y sexo.

	Total	Hombres	Mujeres
Indefinido	3.212	1.262	1.950
Temporal	1.661	488	1.173
Total	4.873	1.750	3.123

Distribución porcentual del total según tipo de contrato



Fuente: Dirección General de la Función Pública y Calidad de los Servicios

Elaboración: IAEST

Boletín estadístico del personal al servicio de la Comunidad Autónoma de Aragón.

Explotación de la base de datos Sirhga

Junio 2015

3 Datos según relación con la Administración

3.8. N° de empleados según tipo de jornada y sexo.

	Total	Hombres	Mujeres
Completa	45.770	12.602	33.168
Parcial	5.155	932	4.223
Total	50.925	13.534	37.391

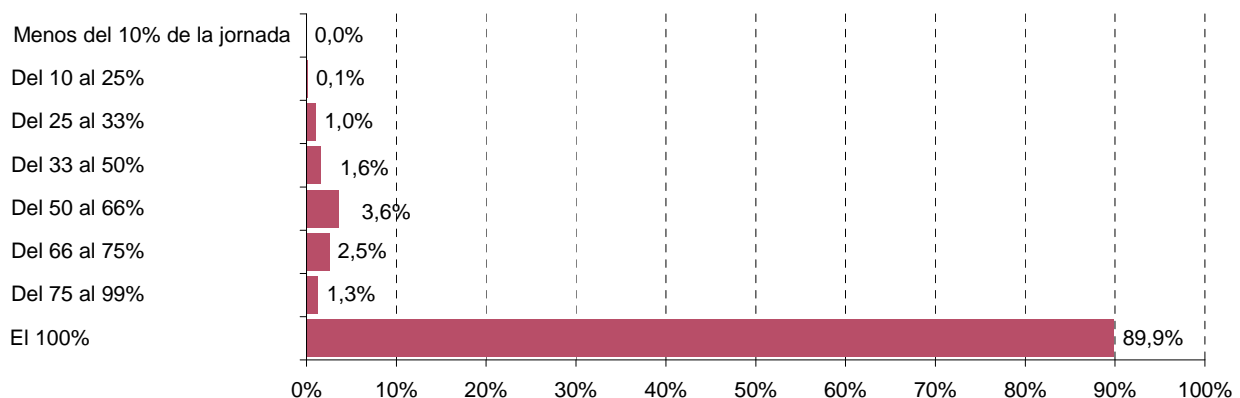
Distribución porcentual del total según tipo de jornada



3.9. N° de empleados según grado de ocupación y sexo.

	Total	Hombres	Mujeres
Menos del 10% de la jornada	6	2	4
Del 10 al 25%	55	19	36
Del 25 al 33%	525	142	383
Del 33 al 50%	790	162	628
Del 50 al 66%	1.832	249	1.583
Del 66 al 75%	1.290	206	1.084
Del 75 al 99%	657	152	505
El 100%	45.770	12.602	33.168
Total	50.925	13.534	37.391

Distribución porcentual del total según grado de ocupación



Fuente: Dirección General de la Función Pública y Calidad de los Servicios

Elaboración: IAEST

Boletín estadístico del personal al servicio de la Comunidad Autónoma de Aragón.

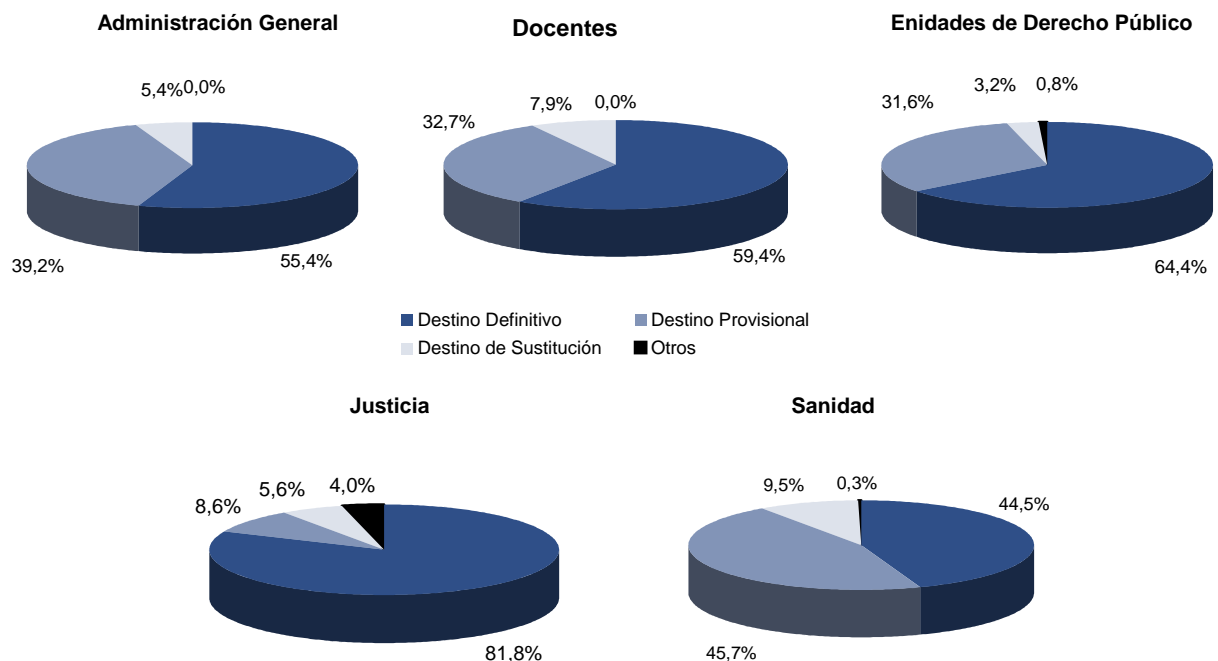
Explotación de la base de datos Sirhga

Junio 2015

3 Datos según relación con la Administración

3.10. Nº de empleados según tipo de destino, colectivo y sexo.

	Total	Entidades de Derecho Público				
		Administración General	Docentes	Justicia	Sanidad	
Destino Definitivo	26.678	6.219	8.625	562	1.022	10.250
Hombres	7.877	2.418	2.634	294	292	2.239
Mujeres	18.801	3.801	5.991	268	730	8.011
Destino Provisional	20.060	4.401	4.754	276	108	10.521
Hombres	4.936	1.206	1.505	91	27	2.107
Mujeres	15.124	3.195	3.249	185	81	8.414
Destino de Sustitución	4.059	610	1.152	28	70	2.199
Hombres	700	116	288	3	13	280
Mujeres	3.359	494	864	25	57	1.919
Otros	128	5	0	7	50	66
Hombres	21	2	0	1	10	8
Mujeres	107	3	0	6	40	58
Total	50.925	11.235	14.531	873	1.250	23.036
Hombres	13.534	3.742	4.427	389	342	4.634
Mujeres	37.391	7.493	10.104	484	908	18.402



Fuente: Dirección General de la Función Pública y Calidad de los Servicios

Elaboración: IAESE

Boletín estadístico del personal al servicio de la Comunidad Autónoma de Aragón.

Explotación de la base de datos Sirhga

Junio 2015

3 Datos según relación con la Administración

3.11. Nº de empleados según tipo de destino, colectivo y vinculación temporal.

	Total	Entidades de				
		Administración General	Docentes	Derecho Público	Justicia	Sanidad
Destino Definitivo	26.678	6.219	8.625	562	1.022	10.250
Fijo	26.457	6.081	8.614	501	1.022	10.239
Temporal	221	138	11	61	0	11
Destino Provisional	20.060	4.401	4.754	276	108	10.521
Fijo	4.059	1.140	901	45	24	1.949
Temporal	16.001	3.261	3.853	231	84	8.572
Destino de Sustitución	4.059	610	1.152	28	70	2.199
Fijo	-	-	-	-	-	-
Temporal	4.059	610	1.152	28	70	2.199
Otros	128	5	0	7	50	66
Fijo	64	5	0	0	50	9
Temporal	64	0	0	7	0	57
Total	50.925	11.235	14.531	873	1.250	23.036
Fijo	30.580	7.226	9.515	546	1.096	12.197
Temporal	20.345	4.009	5.016	327	154	10.839

* Notas:

Destino Definitivo

Temporal.- Se clasifican como destinos definitivos con vinculación temporal aquellos que tienen limitación temporal como por ejemplo, altos cargos, personal eventual de convalidación a ellos vinculados, investigadores, personal directivo del SALUD, etc...

Destino Provisional

Fijo.- Se clasifican con destino provisional con vinculación fija a aquellos funcionarios de carrera y laborales fijos que se encuentran en adscripción provisional o comisión de servicios

Temporal.- Se clasifican con destino provisional con vinculación temporal a aquellos funcionarios interinos o laborales temporales que ocupan puestos vacantes o reservados.

Destino Sustitución

Temporal.- Se clasifican con destino sustitución con vinculación temporal a aquellos funcionarios interinos, laborales temporales y estatutarios temporales, que ocupan puestos en los que existe un ocupante previo que se encuentre en situación de IT, permiso maternal, dispensa sindical o cualquier otro tipo de licencia que pudiera dar lugar a una sustitución. Se incluyen también los laborales temporales con contrato de relevo.

Fuente: Dirección General de la Función Pública y Calidad de los Servicios

Elaboración: IAEST

Boletín estadístico del personal al servicio de la Comunidad Autónoma de Aragón.

Explotación de la base de datos Sirhga

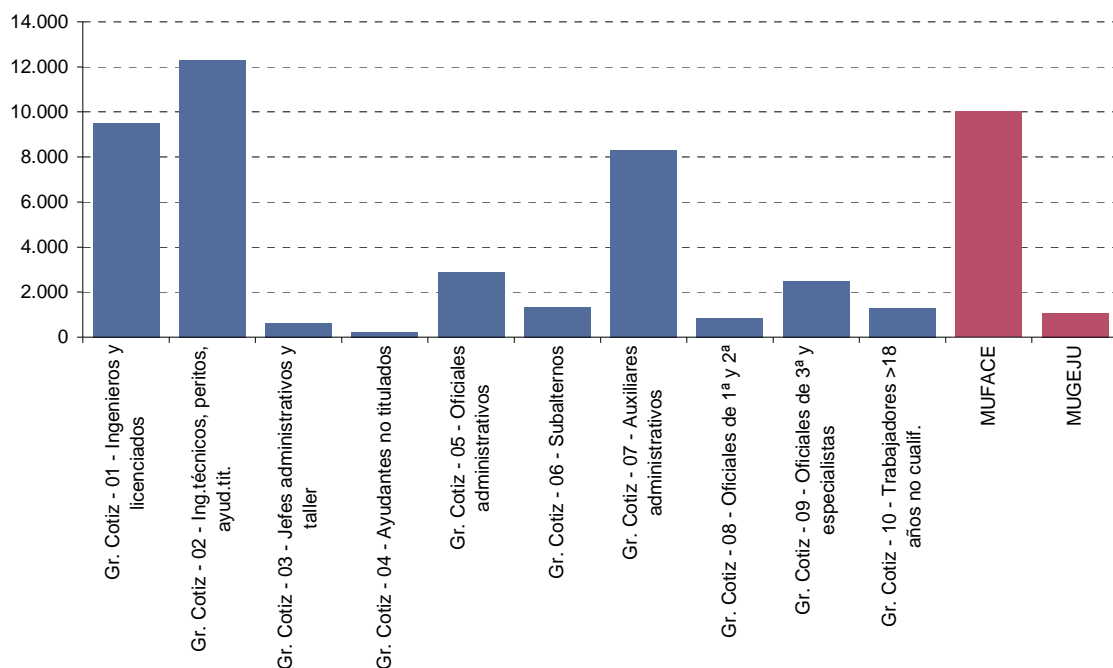
Junio 2015

3 Datos según relación con la Administración

3.12. Nº de empleados según grupo de cotización a la Seguridad Social o mutualidad y sexo.

	Total	Hombres	Mujeres
Sistema General de Seguridad Social	39.842	10.004	29.838
Gr. Cotiz - 01 - Ingenieros y licenciados	9.524	3.849	5.675
Gr. Cotiz - 02 - Ing.técnicos, peritos, ayud.tit.	12.312	2.155	10.157
Gr. Cotiz - 03 - Jefes administrativos y taller	628	232	396
Gr. Cotiz - 04 - Ayudantes no titulados	242	137	105
Gr. Cotiz - 05 - Oficiales administrativos	2.891	901	1.990
Gr. Cotiz - 06 - Subalternos	1.338	278	1.060
Gr. Cotiz - 07 - Auxiliares administrativos	8.306	974	7.332
Gr. Cotiz - 08 - Oficiales de 1ª y 2ª	843	554	289
Gr. Cotiz - 09 - Oficiales de 3ª y especialistas	2.475	753	1.722
Gr. Cotiz - 10 - Trabajadores >18 años no cualif.	1.283	171	1.112
Mutualidades	11.083	3.530	7.553
MUFACE	10.015	3.228	6.787
MUGEJU	1.068	302	766
Total	50.925	13.534	37.391

Distribución del total según grupos de cotización o mutualidad.



Fuente: Dirección General de la Función Pública y Calidad de los Servicios

Elaboración: IAEST

Boletín estadístico del personal al servicio de la Comunidad Autónoma de Aragón.

Explotación de la base de datos Sirhga

Junio 2015

3 Datos según relación con la Administración

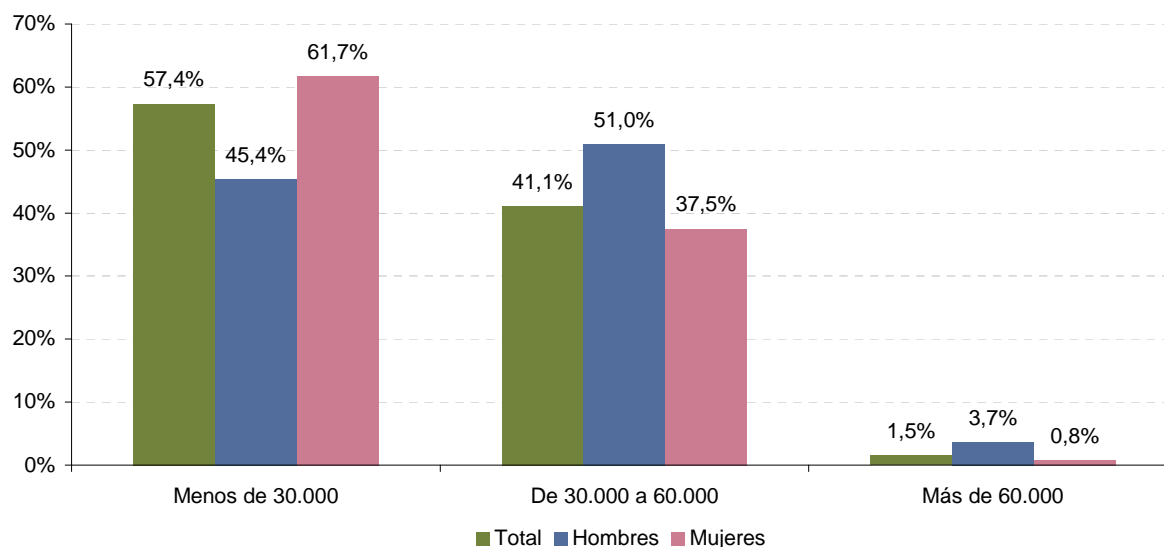
(Conclusión)

3.13. N° de empleados según tramo salarial anual y sexo.

Tramo salarial	Total		Hombres		Mujeres	
	Nº	%	Nº	%	Nº	%
Menos de 10.000€	3.542	7,0	616	4,6	2.926	7,8
De 10.000 a 20.000€	9.738	19,1	1.690	12,5	8.048	21,5
De 20.000 a 30.000€	15.934	31,3	3.835	28,3	12.099	32,4
De 30.000 a 40.000€	13.213	25,9	3.406	25,2	9.807	26,2
De 40.000 a 50.000€	5.582	11,0	2.335	17,3	3.247	8,7
De 50.000 a 60.000€	2.137	4,2	1.157	8,5	980	2,6
De 60.000 a 70.000€	669	1,3	410	3,0	259	0,7
De 70.000 a 80.000€	104	0,2	80	0,6	24	0,1
De 80.000€ o más	6	0,0	5	0,0	1	0,0
Total	50.925	100,0	13.534	100,0	37.391	100,0

(*) Nota: El tramo salarial está calculado sobre la percepción bruta anual a efectos de IRPF.

Distribución porcentual por grandes grupos salariales. Total y según sexo



Fuente: Dirección General de la Función Pública y Calidad de los Servicios

Elaboración: IAEST

Boletín estadístico del personal al servicio de la Comunidad Autónoma de Aragón.

Explotación de la base de datos Sirhga

Junio 2015

4 Datos administrativos y salariales, según Departamentos.

4.1. PRESIDENCIA DE GOBIERNO

4.1.1 - N° de empleados según unidad organizativa y sexo.

	Total	Hombres	Mujeres
Presidenta	1	0	1
Gabinete de presidencia	5	3	2
Secretaría Gral. Técnica de Presidencia	24	8	16
Total	30	11	19

4.1.2 - N° de empleados según tramo salarial anual y sexo.

Tramo salarial	Total		Hombres		Mujeres	
	Nº	%	Nº	%	Nº	%
Menos de 10.000€	0	0,0	0	0,0	0	0,0
De 10.000 a 20.000€	0	0,0	0	0,0	0	0,0
De 20.000 a 30.000€	9	30,0	2	18,2	7	36,8
De 30.000 a 40.000€	8	26,7	3	27,3	5	26,3
De 40.000 a 50.000€	6	20,0	3	27,3	3	15,8
De 50.000 a 60.000€	4	13,3	2	18,2	2	10,5
De 60.000 a 70.000€	2	6,7	1	9,1	1	5,3
De 70.000 a 80.000€	0	0,0	0	0,0	0	0,0
Más de 80.000€	1	3,3	0	0,0	1	5,3
Total	30	100,0	11	100,0	19	100,0

(*) Nota: El tramo salarial está calculado sobre la percepción bruta anual a efectos de IRPF.

Boletín estadístico del personal al servicio de la Comunidad Autónoma de Aragón.

Explotación de la base de datos Sirhga

Junio 2015

4 Datos administrativos y salariales, según Departamentos.

4.2. DPTO. PRESIDENCIA Y JUSTICIA

4.2.1 - Nº de empleados según unidad organizativa y sexo.

	Total	Hombres	Mujeres
Consejero	1	1	0
Dirección Gral. Relaciones Inst. y con las Cortes	5	1	4
Dirección Gral. Participación Ciudadana, A. Ext. Coop	21	6	15
Dirección Gral. Administración de Justicia	1.385	386	999
Dirección Gral. Desarrollo Estatutario	7	1	6
Dirección Gral. Servicios Jurídicos	38	13	25
Dirección de Comunicación	29	13	16
Gabinete y Unidad de apoyo del Consejero	8	3	5
Oficina del Gobierno de Aragón en Bruselas	2	0	2
Secretaría Gral. Técnica	41	7	34
Unidad de Protocolo	8	7	1
Total	1.545	438	1.107

4.2.2 - Nº de empleados según tramo salarial anual y sexo.

Tramo salarial	Total		Hombres		Mujeres	
	Nº	%	Nº	%	Nº	%
Menos de 10.000€	6	0,4	2	0,5	4	0,4
De 10.000 a 20.000€	53	3,4	18	4,1	35	3,2
De 20.000 a 30.000€	969	62,7	243	55,5	726	65,6
De 30.000 a 40.000€	408	26,4	130	29,7	278	25,1
De 40.000 a 50.000€	38	2,5	12	2,7	26	2,3
De 50.000 a 60.000€	50	3,2	20	4,6	30	2,7
De 60.000 a 70.000€	19	1,2	12	2,7	7	0,6
De 70.000 a 80.000€	2	0,1	1	0,2	1	0,1
Más de 80.000€	0	0,0	0	0,0	0	0,0
Total	1.545	100,0	438	100,0	1.107	100,0

(*) Nota: El tramo salarial está calculado sobre la percepción bruta anual a efectos de IRPF.

Boletín estadístico del personal al servicio de la Comunidad Autónoma de Aragón.

Explotación de la base de datos Sirhga

Junio 2015

4 Datos administrativos y salariales, según Departamentos.

4.3. DPTO. HACIENDA Y ADMINISTRACIÓN PÚBLICA

4.3.1 - Nº de empleados según unidad organizativa y sexo.

	Total	Hombres	Mujeres
Consejero	1	1	0
Dirección Gral. Contrat. Patrimonio y Organización	209	101	108
Dirección Gral. Función Pública y Cal. Servicios	117	38	79
Dirección Gral. Presupuestos, financ. y Tesorería	49	14	35
Dirección Gral. Tributos	151	46	105
Gabinete y Unidad de apoyo del Consejero	6	3	3
Intervención General	154	39	115
Secretaría Gral. Técnica	32	11	21
Total	719	253	466

4.3.2 - Nº de empleados según tramo salarial anual y sexo.

Tramo salarial	Total		Hombres		Mujeres	
	Nº	%	Nº	%	Nº	%
Menos de 10.000€	17	2,4	11	4,3	6	1,3
De 10.000 a 20.000€	56	7,8	19	7,5	37	7,9
De 20.000 a 30.000€	311	43,3	100	39,5	211	45,3
De 30.000 a 40.000€	130	18,1	45	17,8	85	18,2
De 40.000 a 50.000€	149	20,7	51	20,2	98	21,0
De 50.000 a 60.000€	40	5,6	20	7,9	20	4,3
De 60.000 a 70.000€	10	1,4	4	1,6	6	1,3
De 70.000 a 80.000€	6	0,8	3	1,2	3	0,6
Más de 80.000€	0	0,0	0	0,0	0	0,0
Total	719	100,0	253	100,0	466	100,0

(*) Nota: El tramo salarial está calculado sobre la percepción bruta anual a efectos de IRPF.

Boletín estadístico del personal al servicio de la Comunidad Autónoma de Aragón.

Explotación de la base de datos Sirhga

Junio 2015

4 Datos administrativos y salariales, según Departamentos.

4.4. DPTO.ECONOMÍA Y EMPLEO

4.4.1 - Nº de empleados según unidad organizativa y sexo.

	Total	Hombres	Mujeres
Consejero	1	1	0
Dirección Gral. Economía	44	15	29
Dirección Gral. Trabajo	38	15	23
Dirección Gral. Turismo	20	7	13
Gabinete y Unidad de apoyo del Consejero	7	2	5
Secretaría Gral. Técnica	33	12	21
Servicio Provincial de Huesca	24	5	19
Servicio Provincial de Teruel	22	14	8
Servicio Provincial de Zaragoza	36	7	29
Instituto Aragonés de Empleo	469	146	323
Total	694	224	470

4.4.2 - Nº de empleados según tramo salarial anual y sexo.

Tramo salarial	Total		Hombres		Mujeres	
	Nº	%	Nº	%	Nº	%
Menos de 10.000€	18	2,6	8	3,6	10	2,1
De 10.000 a 20.000€	72	10,4	18	8,0	54	11,5
De 20.000 a 30.000€	321	46,3	73	32,6	248	52,8
De 30.000 a 40.000€	171	24,6	64	28,6	107	22,8
De 40.000 a 50.000€	77	11,1	40	17,9	37	7,9
De 50.000 a 60.000€	28	4,0	15	6,7	13	2,8
De 60.000 a 70.000€	7	1,0	6	2,7	1	0,2
De 70.000 a 80.000€	0	0,0	0	0,0	0	0,0
Más de 80.000€	0	0,0	0	0,0	0	0,0
Total	694	100,0	224	100,0	470	100,0

(*) Nota: El tramo salarial está calculado sobre la percepción bruta anual a efectos de IRPF.

Boletín estadístico del personal al servicio de la Comunidad Autónoma de Aragón.

Explotación de la base de datos Sirhga

Junio 2015

4 Datos administrativos y salariales, según Departamentos.

4.5. DPTO.OBRAS PUBLICAS, URB. VIV. Y TRANSPORTES

4.5.1 - Nº de empleados según unidad organizativa y sexo.

	Total	Hombres	Mujeres
Consejero	1	1	0
Dirección Gral. Vivienda y Rehabilitación	107	25	82
Dirección Gral. Carreteras	492	447	45
Dirección Gral. Transportes y Planificación de Infr.	57	25	32
Dirección Gral. Urbanismo	42	10	32
Gabinete y Unidad de apoyo del Consejero	6	1	5
Secretaría Gral. Técnica	66	25	41
Total	771	534	237

4.5.2 - Nº de empleados según tramo salarial anual y sexo.

Tramo salarial	Total		Hombres		Mujeres	
	Nº	%	Nº	%	Nº	%
Menos de 10.000€	23	3,0	20	3,7	3	1,3
De 10.000 a 20.000€	232	30,1	203	38,0	29	12,2
De 20.000 a 30.000€	350	45,4	244	45,7	106	44,7
De 30.000 a 40.000€	91	11,8	29	5,4	62	26,2
De 40.000 a 50.000€	50	6,5	23	4,3	27	11,4
De 50.000 a 60.000€	20	2,6	11	2,1	9	3,8
De 60.000 a 70.000€	5	0,6	4	0,7	1	0,4
De 70.000 a 80.000€	0	0,0	0	0,0	0	0,0
Más de 80.000€	0	0,0	0	0,0	0	0,0
Total	771	100,0	534	100,0	237	100,0

(*) Nota: El tramo salarial está calculado sobre la percepción bruta anual a efectos de IRPF.

Boletín estadístico del personal al servicio de la Comunidad Autónoma de Aragón.

Explotación de la base de datos Sirhga

Junio 2015

4 Datos administrativos y salariales, según Departamentos.

4.6. DPTO. POLITICA TERRITORIAL E INTERIOR

4.6.1 - Nº de empleados según unidad organizativa y sexo.

	Total	Hombres	Mujeres
Consejero	1	1	0
Dirección Gral. Ordenación del Territorio	25	12	13
Dirección Gral. Administración Local	19	5	14
Dirección Gral. Interior	38	18	20
Delegación Territorial Huesca	36	13	23
Delegación Territorial Teruel	50	13	37
Gabinete y Unidad de apoyo del Consejero	8	3	5
Secretaría Gral. Técnica	31	11	20
Total	208	76	132

4.6.2 - Nº de empleados según tramo salarial anual y sexo.

Tramo salarial	Total		Hombres		Mujeres	
	Nº	%	Nº	%	Nº	%
Menos de 10.000€	3	1,4	2	2,6	1	0,8
De 10.000 a 20.000€	11	5,3	3	3,9	8	6,1
De 20.000 a 30.000€	100	48,1	25	32,9	75	56,8
De 30.000 a 40.000€	40	19,2	17	22,4	23	17,4
De 40.000 a 50.000€	28	13,5	12	15,8	16	12,1
De 50.000 a 60.000€	17	8,2	11	14,5	6	4,5
De 60.000 a 70.000€	9	4,3	6	7,9	3	2,3
De 70.000 a 80.000€	0	0,0	0	0,0	0	0,0
Más de 80.000€	0	0,0	0	0,0	0	0,0
Total	208	100,0	76	100,0	132	100,0

(*) Nota: El tramo salarial está calculado sobre la percepción bruta anual a efectos de IRPF.

Boletín estadístico del personal al servicio de la Comunidad Autónoma de Aragón.

Explotación de la base de datos Sirhga

Junio 2015

4 Datos administrativos y salariales, según Departamentos.

4.7. DPTO.AGRICULTURA, GANADERIA Y M. AMBIENTE

4.7.1 - Nº de empleados según unidad organizativa y sexo.

	Total	Hombres	Mujeres
Consejero	1	1	0
Dirección Gral. Alimentación y Fomento Agroaliment.	198	97	101
Dirección Gral. Desarrollo Rural	35	15	20
Dirección Gral. Producción Agraria	34	20	14
Dirección Gral. Calidad Ambiental	31	12	19
Dirección Gral. Conservación del Medio Natural	59	42	17
Dirección Gral. Gestión Forestal	39	21	18
Gabinete y Unidad de apoyo del Consejero	7	2	5
Secretaría Gral. Técnica	113	42	71
Servicio Provincial de Huesca	475	321	154
Servicio Provincial de Teruel	316	208	108
Servicio Provincial de Zaragoza	471	265	206
Instituto Aragonés de Gestión Ambiental	69	31	38
Instituto Aragonés del Agua	47	18	29
Total	1.895	1.095	800

4.7.2 - Nº de empleados según tramo salarial anual y sexo.

Tramo salarial	Total		Hombres		Mujeres	
	Nº	%	Nº	%	Nº	%
Menos de 10.000€	58	3,1	30	2,7	28	3,5
De 10.000 a 20.000€	190	10,0	64	5,8	126	15,8
De 20.000 a 30.000€	933	49,2	567	51,8	366	45,8
De 30.000 a 40.000€	321	16,9	155	14,2	166	20,8
De 40.000 a 50.000€	309	16,3	210	19,2	99	12,4
De 50.000 a 60.000€	69	3,6	56	5,1	13	1,6
De 60.000 a 70.000€	14	0,7	12	1,1	2	0,3
De 70.000 a 80.000€	1	0,1	1	0,1	0	0,0
Más de 80.000€	0	0,0	0	0,0	0	0,0
Total	1.895	100,0	1.095	100,0	800	100,0

(*) Nota: El tramo salarial está calculado sobre la percepción bruta anual a efectos de IRPF.

Boletín estadístico del personal al servicio de la Comunidad Autónoma de Aragón.

Explotación de la base de datos Sirhga

Junio 2015

4 Datos administrativos y salariales, según Departamentos.

4.8. DPTO.INDUSTRIA E INNOVACION

4.8.1 - Nº de empleados según unidad organizativa y sexo.

	Total	Hombres	Mujeres
Consejero	1	1	0
Dirección Gral. Nuevas Tecnologías	14	6	8
Dirección Gral. Comercio y Artesanía	12	3	9
Dirección Gral. Energía y Minas	26	16	10
Dirección Gral. Industria y PYME	37	23	14
Dirección Gral. Investigación e Innovación	13	5	8
Gabinete y Unidad de apoyo del Consejero	7	4	3
Secretaría Gral. Técnica	32	9	23
Servicio Provincial de Huesca	29	13	16
Servicio Provincial de Teruel	29	11	18
Servicio Provincial de Zaragoza	54	26	28
Aragonesa de Servicios Telemáticos	82	47	35
Cent. Investigación y Tecnología Agroalimentaria	231	109	122
Instituto Aragonés de Fomento	36	16	20
Instituto Tecnológico de Aragón	185	117	68
Total	788	406	382

4.8.2 - Nº de empleados según tramo salarial anual y sexo.

Tramo salarial	Total		Hombres		Mujeres	
	Nº	%	Nº	%	Nº	%
Menos de 10.000€	62	7,9	27	6,7	35	9,2
De 10.000 a 20.000€	46	5,8	12	3,0	34	8,9
De 20.000 a 30.000€	267	33,9	124	30,5	143	37,4
De 30.000 a 40.000€	209	26,5	110	27,1	99	25,9
De 40.000 a 50.000€	138	17,5	87	21,4	51	13,4
De 50.000 a 60.000€	47	6,0	31	7,6	16	4,2
De 60.000 a 70.000€	15	1,9	11	2,7	4	1,0
De 70.000 a 80.000€	3	0,4	3	0,7	0	0,0
Más de 80.000€	1	0,1	1	0,2	0	0,0
Total	788	100,0	406	100,0	382	100,0

(*) Nota: El tramo salarial está calculado sobre la percepción bruta anual a efectos de IRPF.

Fuente: Dirección General de la Función Pública y Calidad de los Servicios

Elaboración: IAEST

Boletín estadístico del personal al servicio de la Comunidad Autónoma de Aragón.

Explotación de la base de datos Sirhga

Junio 2015

4 Datos administrativos y salariales, según Departamentos.

4.9. DPTO. EDUCACION, UNIV. CULT. Y DEPORTE

4.9.1 - Nº de empleados según unidad organizativa y sexo.

	Total	Hombres	Mujeres
Consejero	1	0	1
Dirección Gral. Ordenación Académica	49	11	38
Dirección Gral. Cultura	129	38	91
Dirección Gral. Deporte	33	12	21
Dirección Gral. Gestión de Personal	64	25	39
Dirección Gral. Patrimonio Cultural	148	61	87
Dirección Gral. Política Educativa y Educ. Permanente	34	15	19
Dirección Gral. Universidades	13	3	10
Gabinete y Unidad de apoyo del Consejero	8	4	4
Secretaría Gral. Técnica	68	29	39
Servicio Provincial de Huesca	3.689	1.060	2.629
Servicio Provincial de Teruel	2.727	860	1.867
Servicio Provincial de Zaragoza	10.448	2.918	7.530
Agencia Calidad Prospectiva Universitaria Aragón	7	3	4
Total	17.418	5.039	12.379

4.9.2 - Nº de empleados según tramo salarial anual y sexo.

Tramo salarial	Total		Hombres		Mujeres	
	Nº	%	Nº	%	Nº	%
Menos de 10.000€	469	2,7	81	1,6	388	3,1
De 10.000 a 20.000€	2.159	12,4	443	8,8	1.716	13,9
De 20.000 a 30.000€	4.605	26,4	1.056	21,0	3.549	28,7
De 30.000 a 40.000€	7.562	43,4	2.222	44,1	5.340	43,1
De 40.000 a 50.000€	2.499	14,3	1.151	22,8	1.348	10,9
De 50.000 a 60.000€	110	0,6	74	1,5	36	0,3
De 60.000 a 70.000€	10	0,1	9	0,2	1	0,0
De 70.000 a 80.000€	4	0,0	3	0,1	1	0,0
Más de 80.000€	0	0,0	0	0,0	0	0,0
Total	17.418	100,0	5.039	100,0	12.379	100,0

(*) Nota: El tramo salarial está calculado sobre la percepción bruta anual a efectos de IRPF.

Boletín estadístico del personal al servicio de la Comunidad Autónoma de Aragón.

Explotación de la base de datos Sirhga

Junio 2015

4 Datos administrativos y salariales, según Departamentos.

4.10. DPTO.SANIDAD, BIENESTAR SOCIAL Y FAMILIA

4.10.1 - Nº de empleados según unidad organizativa y sexo.

	Total	Hombres	Mujeres
Consejero	1	1	0
Dirección Gral. Calidad y Atención al Usuario	19	3	16
Dirección Gral. Consumo	16	6	10
Dirección Gral. Familia	11	5	6
Dirección Gral. Planificación y Aseguramiento	56	13	43
Dirección Gral. Salud Pública	83	23	60
Gabinete y Unidad de apoyo del Consejero	7	3	4
Secretaría Gral. Técnica	67	25	42
Servicio Aragonés de Salud	23.036	4.634	18.402
Servicio Provincial de Huesca	227	78	149
Servicio Provincial de Teruel	117	36	81
Servicio Provincial de Zaragoza	195	61	134
Banco de Sangre y Tejidos de Aragón	65	11	54
Instituto Aragonés de Ciencias de la Salud	151	37	114
Instituto Aragonés de la Juventud	96	30	66
Instituto Aragonés de la Mujer	22	3	19
Instituto Aragonés de Servicios Sociales	2.688	489	2.199
Total	26.857	5.458	21.399

4.10.2 - Nº de empleados según tramo salarial anual y sexo.

Tramo salarial	Total		Hombres		Mujeres	
	Nº	%	Nº	%	Nº	%
Menos de 10.000€	2.886	10,7	435	8,0	2.451	11,5
De 10.000 a 20.000€	6.919	25,8	910	16,7	6.009	28,1
De 20.000 a 30.000€	8.069	30,0	1.401	25,7	6.668	31,2
De 30.000 a 40.000€	4.273	15,9	631	11,6	3.642	17,0
De 40.000 a 50.000€	2.288	8,5	746	13,7	1.542	7,2
De 50.000 a 60.000€	1.752	6,5	917	16,8	835	3,9
De 60.000 a 70.000€	578	2,2	345	6,3	233	1,1
De 70.000 a 80.000€	88	0,3	69	1,3	19	0,1
Más de 80.000€	4	0,0	4	0,1	0	0,0
Total	26.857	100,0	5.458	100,0	21.399	100,0

(*) Nota: El tramo salarial está calculado sobre la percepción bruta anual a efectos de IRPF.