

Boletín estadístico del personal al servicio de la Comunidad Autónoma de Aragón.

Explotación de la base de datos Sirhga

Junio 2014

Boletín estadístico del personal al servicio de la Comunidad Autónoma de Aragón.

Explotación de la base de datos Sirhga

1 Evolución de efectivos

- 1.1. Nº de empleados según unidad organizativa y sexo.
- 1.2. Nº de empleados según territorio y sexo.
- 1.3. Tasa de variación interanual según territorio y sexo. (%)

2 Datos sociodemográficos

- 2.1. Nº de empleados según sexo y provincia.
- 2.2. Nº de empleados según grupo de edad y sexo.
- 2.3. Edad media de los empleados según sexo y provincia.

3 Datos según relación con la Administración

- 3.1. Nº de empleados según adscripción departamental y sexo.
- 3.2. Nº de empleados según colectivo y sexo.
- 3.3. Nº de empleados según tipo de personal y sexo.
- 3.4. Nº de empleados según condición de fijo o temporal y sexo.
- 3.5. Nº de empleados según nivel formativo (Grupo) y sexo.
- 3.6. Nº de empleados según antigüedad (en trienios) y sexo.
- 3.7. Personal laboral según tipo de contrato y sexo.
- 3.8. Nº de empleados según tipo de jornada y sexo.
- 3.9. Nº de empleados según grado de ocupación y sexo.
- 3.10. Nº de empleados según tipo de destino, colectivo y sexo.
- 3.11. Nº de empleados según tipo de destino, colectivo y vinculación temporal.
- 3.12. Nº de empleados según grupo de cotización a la Seguridad Social o mutualidad y sexo.

4 Datos de unidades administrativas, según Departamentos.

- 4.1. Presidencia del Gobierno
- 4.2. Dpto. Presidencia y Justicia
- 4.3. Dpto. Hacienda y Administración Pública
- 4.4. Dpto. Economía y Empleo
- 4.5. Dpto. Obras Públicas, Urb. Viv. y Transportes
- 4.6. Dpto. Política Territorial e Interior
- 4.7. Dpto. Agricultura, Ganadería y M.Ambiente
- 4.8. Dpto. Industria e Innovación
- 4.9. Dpto. Educación, Universidad, Cultura y Deporte
- 4.10. Dpto. Sanidad, Bienestar Social y Familia

Notas metodológicas

Este boletín es el resultado de la explotación de los datos contenidos en el programa SIRHGA (Sistema Integrado de Recursos Humanos del Gobierno de Aragón) a fecha 30 de Junio de 2014.

Ámbito de medición

Se realiza la extracción de los registros del personal que a dicha fecha se encuentran en situación "Activa" o "Prestación de Servicios", recogiendo todas las variables que se han considerado de interés estadístico.

Se debe tener en cuenta que el sistema SIRHGA está limitado en cuanto a que no todos los organismos y áreas de la Administración Autonómica lo usan para el control de su personal.

En lo referente a las Entidades de Derecho Público que gestionan de manera independiente los recursos humanos con los que cuentan, se ha recogido de manera complementaria de forma que pudiera incorporarse a este boletín.

En este cuarto boletín se ha incorporado el personal del Banco de Sangre y Tejidos de Aragón y del Instituto Aragonés de Ciencias de la Salud.

Se excluyen, aún estando registrados en el sistema, los trabajadores del Centro de Investigación y Tecnología Agroalimentaria (CITA), los Secretarios de Paz y personal externo del Departamento de Presidencia y Justicia.

Tareas estadísticas realizadas

- Extracción a fecha de la información.
- Depuración, homogeneización y codificación.
- Tabulación mediante agregación de datos según los correspondientes cruces de variables.

Boletín estadístico del personal al servicio de la Comunidad Autónoma de Aragón.

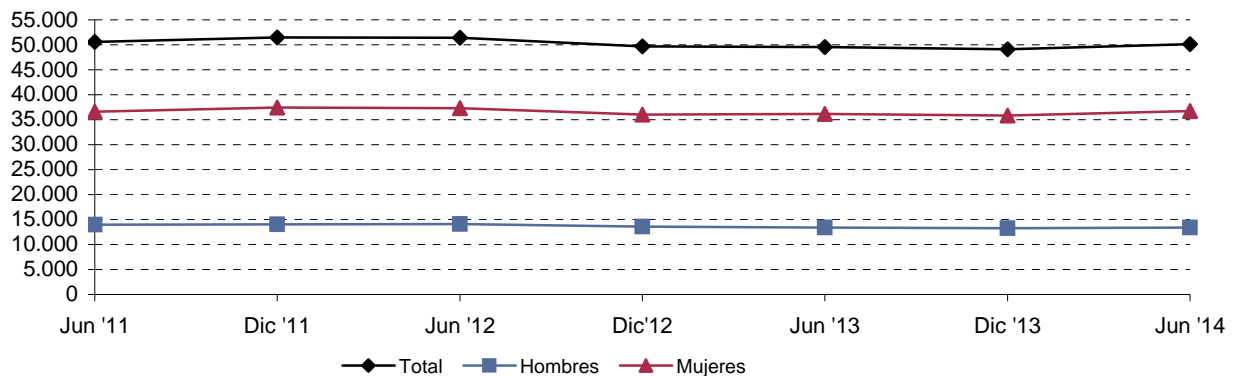
Explotación de la base de datos Sirhga

Junio 2014

1 Evolución de efectivos

1.1. Nº de empleados según unidad organizativa y sexo.

	Dic '13			Jun '14		
	Total	Hombres	Mujeres	Total	Hombres	Mujeres
PRESIDENCIA DEL GOBIERNO	30	10	20	32	11	21
DPTO. PRESIDENCIA Y JUSTICIA	1.532	422	1.110	1.526	423	1.103
DPTO.HACIENDA Y ADMINISTRACIÓN PÚBLICA	710	248	462	712	245	467
DPTO.ECONOMÍA Y EMPLEO	234	81	153	225	81	144
DPTO.OBRAS PUBLICAS, URB. VIV. Y TRANSPORTES	787	545	242	771	531	240
DPTO. POLITICA TERRITORIAL E INTERIOR	203	76	127	206	77	129
DPTO.AGRICULTURA, GANADERIA Y M.AMBIENTE	1.800	1.056	744	1.767	1.043	724
DPTO.INDUSTRIA E INNOVACION	271	124	147	271	119	152
DPTO.EDUCACION, UNIVERSIDAD, CULT Y DEP.	17.197	4.979	12.218	17.342	5.011	12.331
DPTO.SANIDAD, BIENESTAR SOCIAL Y FAMILIA	881	274	607	806	253	553
Organismos Autónomos						
Instituto Aragonés de Empleo	478	147	331	470	148	322
Instituto Aragonés de la Juventud	98	28	70	98	29	69
Instituto Aragonés de la Mujer	21	2	19	22	2	20
Instituto Aragonés de Servicios Sociales	2.658	469	2.189	2.611	490	2.121
Servicio Aragonés de Salud	21.648	4.473	17.175	22.534	4.588	17.946
Entidades de Derecho Público						
Agencia Calidad Prospectiva Universitaria Aragón	6	3	3	7	3	4
Aragonesa de Servicios Telemáticos	79	44	35	81	47	34
Banco de Sangre y Tejidos de Aragón	-	-	-	61	13	48
Centro de Investigación y Tecnología Agroalimentaria	129	79	50	126	76	50
Instituto Aragonés de Ciencias de la Salud	-	-	-	152	35	117
Instituto Aragonés de Fomento	36	16	20	36	16	20
Instituto Aragonés de Gestión Ambiental	67	30	37	69	30	39
Instituto Aragonés del Agua	46	17	29	46	17	29
Instituto Tecnológico de Aragón	199	124	75	188	117	71
Total	49.110	13.247	35.863	50.159	13.405	36.754



Fuente: Dirección General de la Función Pública y Calidad de los Servicios

Elaboración: IAEST

Boletín estadístico del personal al servicio de la Comunidad Autónoma de Aragón.

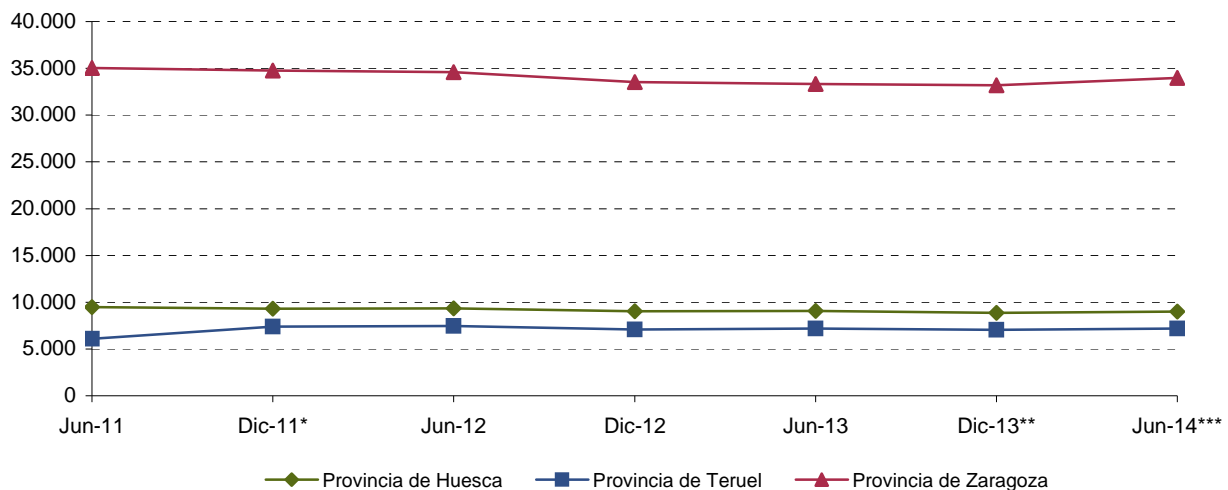
Explotación de la base de datos Sirhga

Junio 2014

1 Evolución de efectivos

1.2. Nº de empleados según territorio y sexo.

	Dic '13			Jun '14		
	Total	Hombres	Mujeres	Total	Hombres	Mujeres
Provincia de Huesca	8.862	2.641	6.221	8.991	2.627	6.364
Provincia de Teruel	7.041	2.141	4.900	7.189	2.142	5.047
Provincia de Zaragoza	33.207	8.465	24.742	33.979	8.636	25.343
Total	49.110	13.247	35.863	50.159	13.405	36.754



1.3. Tasa de variación interanual según territorio y sexo. (%)

	Dic '13			Jun '14		
	Total	Hombres	Mujeres	Total	Hombres	Mujeres
Provincia de Huesca	-1,9	-2,2	-1,8	-3,1	-0,7	-1,8
Provincia de Teruel	-0,7	-2,7	0,2	-3,9	0,2	-2,2
Provincia de Zaragoza	-0,9	-2,7	-0,3	-3,1	2,0	1,1
Total	-1,1 **	-2,6	-0,5	-3,2	1,2 ***	-0,1

Nota:

* Entre Junio-2011 y Diciembre-2011, los datos de la Provincia de Teruel, experimentan un fuerte incremento (pasan de 6.079 a 7.398) debido a la incorporación al sistema Sirhga de los centros sanitarios de la provincia de Teruel, con fecha posterior a Junio de 2011.

** En el boletín de Diciembre-2013, se incorporan varias Entidades de Derecho Público, lo que supuso una aportación de 287 empleados; si no se considera esta incorporación, la tasa de variación homogénea o comparable respecto Diciembre 2012 sería del -1,7%.

*** En este boletín, se incorporan varias Entidades de Derecho Público, lo que supone una aportación de 213 empleados, respecto de Diciembre 2013, y una diferencia de 490 respecto a Junio de 2013 (por los entes añadidos ya en Diciembre 2013); si no se considera esta incorporación, la tasa de variación homogénea o comparable respecto Junio de 2013 sería del 0,3%.

Fuente: Dirección General de la Función Pública y Calidad de los Servicios

Elaboración: IAEST

Boletín estadístico del personal al servicio de la Comunidad Autónoma de Aragón.

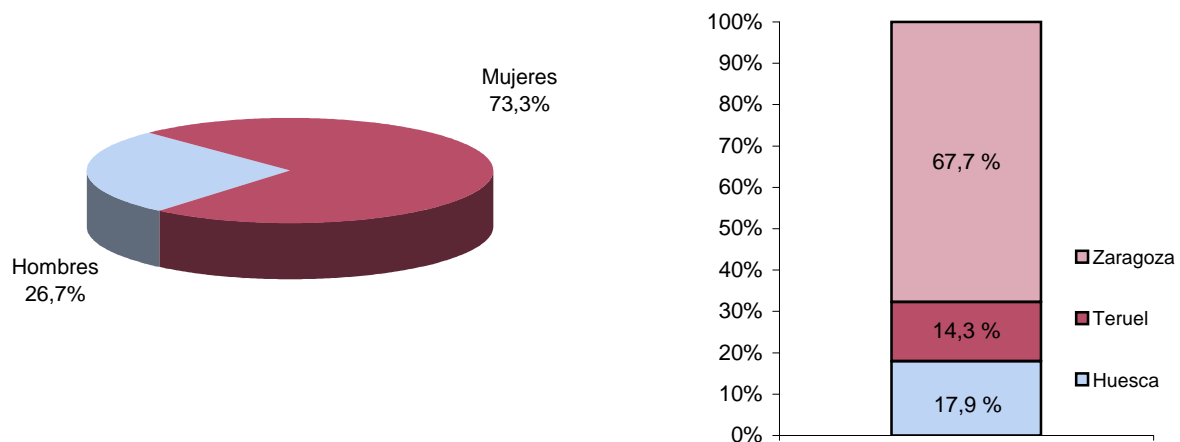
Explotación de la base de datos Sirhga

Junio 2014

2 Datos sociodemográficos

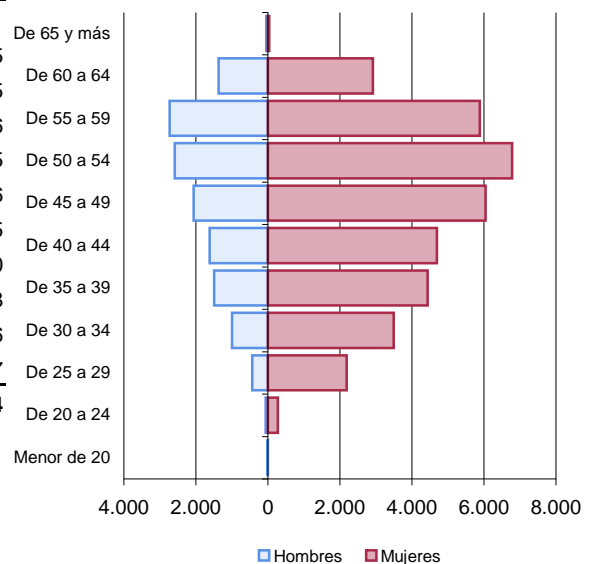
2.1. Nº de empleados según sexo y provincia.

	Huesca	Teruel	Zaragoza	Aragón
Hombres	2.627	2.142	8.636	13.405
Mujeres	6.364	5.047	25.343	36.754
Total	8.991	7.189	33.979	50.159



2.2. Nº de empleados según grupo de edad y sexo.

	Total	Hombres	Mujeres
Menor de 20	8	7	1
De 20 a 24	340	65	275
De 25 a 29	2.620	435	2.185
De 30 a 34	4.490	994	3.496
De 35 a 39	5.927	1.492	4.435
De 40 a 44	6.313	1.617	4.696
De 45 a 49	8.108	2.063	6.045
De 50 a 54	9.370	2.590	6.780
De 55 a 59	8.617	2.729	5.888
De 60 a 64	4.286	1.370	2.916
De 65 y más	80	43	37
Total	50.159	13.405	36.754



Fuente: Dirección General de la Función Pública y Calidad de los Servicios

Elaboración: IAEST

Boletín estadístico del personal al servicio de la Comunidad Autónoma de Aragón.

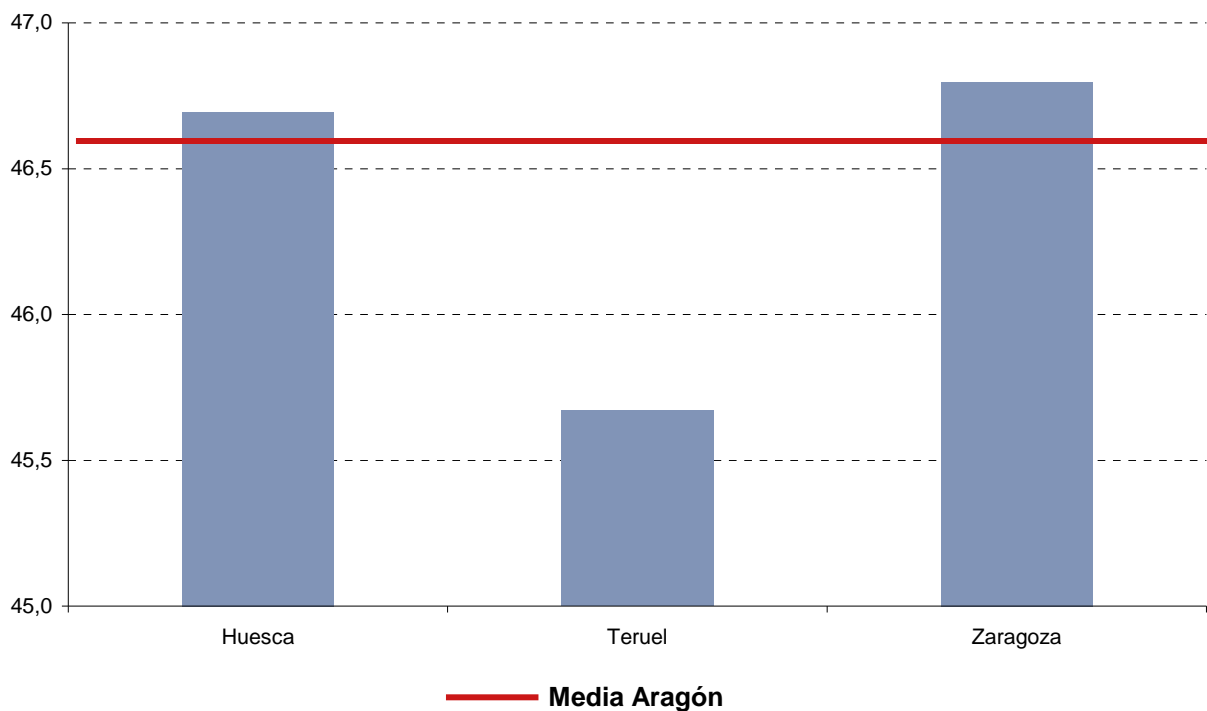
Explotación de la base de datos Sirhga

Junio 2014

2 Datos sociodemográficos

2.3. Edad media de los empleados según sexo y provincia.

	Huesca	Teruel	Zaragoza	Aragón
Hombres	48,1	47,4	48,2	48,0
Mujeres	46,1	44,9	46,3	46,1
Edad media total	46,7	45,7	46,8	46,6



Fuente: Dirección General de la Función Pública y Calidad de los Servicios

Elaboración: IAEST

Boletín estadístico del personal al servicio de la Comunidad Autónoma de Aragón.

Explotación de la base de datos Sirhga

Junio 2014

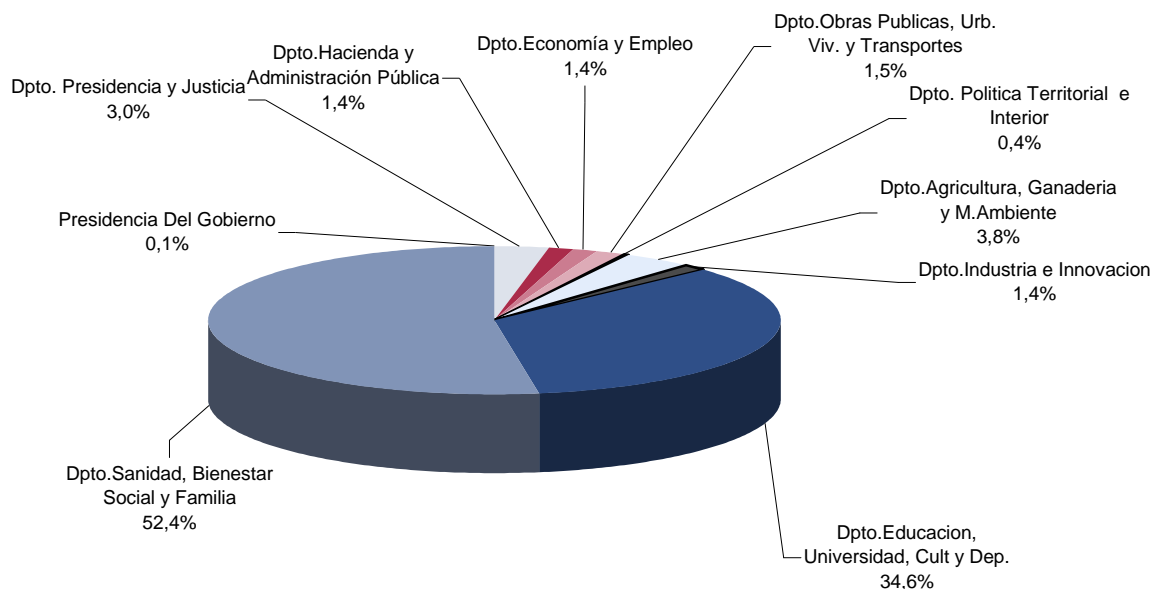
3 Datos según relación con la Administración

3.1. Nº de empleados según adscripción departamental y sexo.

	Total	Hombres	Mujeres
PRESIDENCIA DEL GOBIERNO	32	11	21
DPTO. PRESIDENCIA Y JUSTICIA	1.526	423	1.103
DPTO.HACIENDA Y ADMINISTRACIÓN PÚBLICA	712	245	467
DPTO.ECONOMÍA Y EMPLEO	695	229	466
DPTO.OBRAS PUBLICAS, URB. VIV. Y TRANSPORTES	771	531	240
DPTO. POLITICA TERRITORIAL E INTERIOR	206	77	129
DPTO.AGRICULTURA, GANADERIA Y M.AMBIENTE	1.882	1.090	792
DPTO.INDUSTRIA E INNOVACION	702	375	327
DPTO.EDUCACION, UNIVERSIDAD, CULT Y DEP.	17.349	5.014	12.335
DPTO.SANIDAD, BIENESTAR SOCIAL Y FAMILIA	26.284	5.410	20.874
Total	50.159	13.405	36.754

NOTA: Incluyen los Organismos Autónomos y Entidades de Derecho Público correspondientes a su circunscripción.

Distribución porcentual del total según adscripción departamental



Fuente: Dirección General de la Función Pública y Calidad de los Servicios

Elaboración: IAEST

Boletín estadístico del personal al servicio de la Comunidad Autónoma de Aragón.

Explotación de la base de datos Sirhga

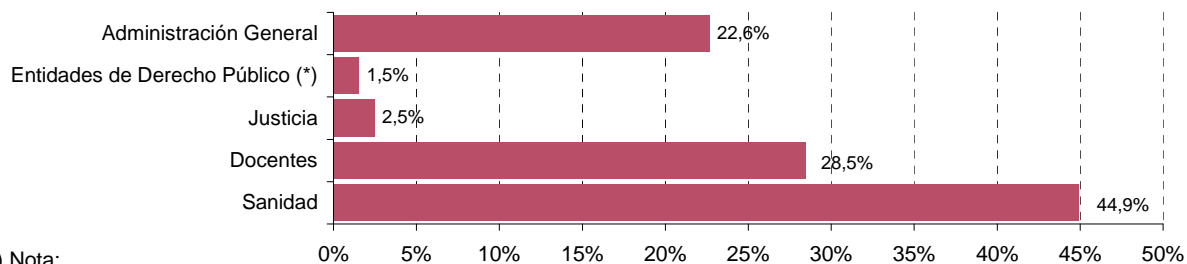
Junio 2014

3 Datos según relación con la Administración

3.2. Nº de empleados según colectivo y sexo.

	Total	Hombres	Mujeres
Administración General	11.355	3.763	7.592
Entidades de Derecho Público (*)	766	354	412
Justicia	1.230	326	904
Docentes	14.274	4.374	9.900
Sanidad	22.534	4.588	17.946
Total	50.159	13.405	36.754

Distribución porcentual del total según colectivo



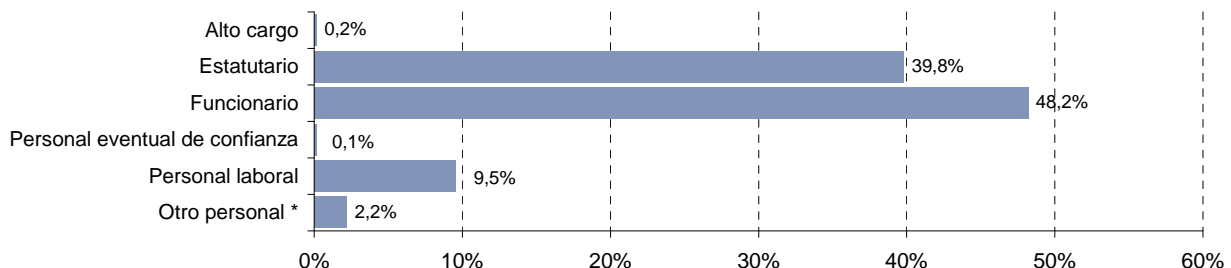
(*) Nota:

En este boletín, se ha incorporado la información correspondiente a 2 Entidades de Derecho Público, IACS y Banco de Sangre y Tejidos de Aragón (además de las ya recogidas en otros boletines). Ver tabla 1.1

3.3. Nº de empleados según tipo de personal y sexo.

	Total	Hombres	Mujeres
Alto cargo	76	51	25
Estatutario	19.959	3.713	16.246
Funcionario	24.172	7.562	16.610
Personal eventual de confianza	70	34	36
Personal laboral	4.777	1.707	3.070
Otro personal *	1.105	338	767
Total	50.159	13.405	36.754

Distribución porcentual del total según tipo de personal



(*) Nota: "Otro personal" recoge, entre otras, las relaciones laborales especiales como por ejemplo las vinculadas con la formación (MIR, Profesores de Religión, etc)

Fuente: Dirección General de la Función Pública y Calidad de los Servicios

Elaboración: IAEST

Boletín estadístico del personal al servicio de la Comunidad Autónoma de Aragón.

Explotación de la base de datos Sirhga

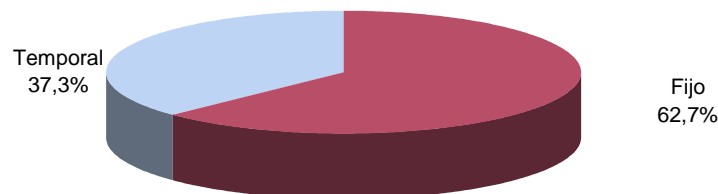
Junio 2014

3 Datos según relación con la Administración

3.4. N° de empleados según condición de fijo o temporal y sexo.

	Total	Hombres	Mujeres
Fijo	31.450	9.438	22.012
Temporal	18.709	3.967	14.742
Total	50.159	13.405	36.754

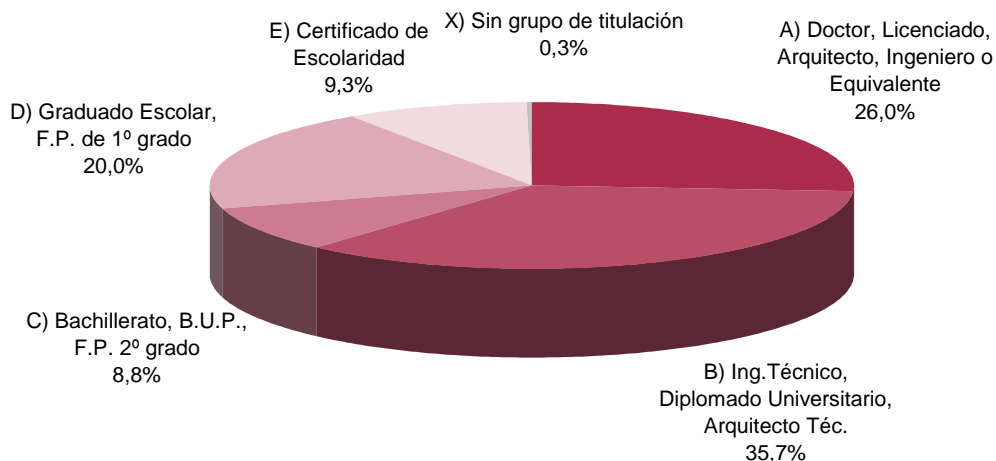
Distribución porcentual del total según condición de fijo o temporal



3.5. N° de empleados según nivel formativo (Grupo) y sexo.

	Total	Hombres	Mujeres
A) Doctor, Licenciado, Arquitecto, Ingeniero o Equivalente	13.057	5.529	7.528
B) Ing.Técnico, Diplomado Universitario, Arquitecto Téc.	17.884	3.567	14.317
C) Bachillerato, B.U.P., F.P. 2º grado	4.428	1.436	2.992
D) Graduado Escolar, F.P. de 1º grado	10.010	1.678	8.332
E) Certificado de Escolaridad	4.644	1.117	3.527
X) Sin grupo de titulación	136	78	58
Total	50.159	13.405	36.754

Distribución porcentual del total según titulación



Fuente: Dirección General de la Función Pública y Calidad de los Servicios

Elaboración: IAEST

Boletín estadístico del personal al servicio de la Comunidad Autónoma de Aragón.

Explotación de la base de datos Sirhga

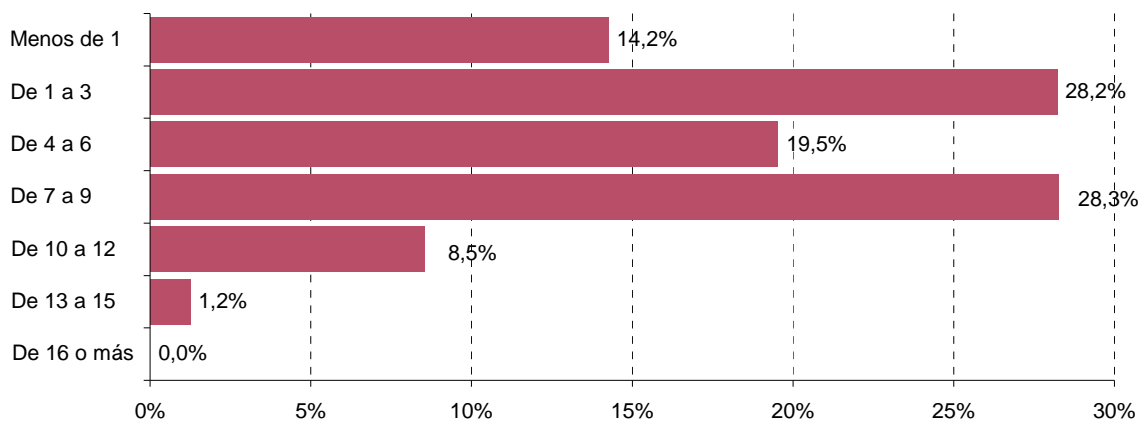
Junio 2014

3 Datos según relación con la Administración

3.6. Nº de empleados según antigüedad (en trienios) y sexo.

	Total	Hombres	Mujeres
Menos de 1	7.147	1.765	5.382
De 1 a 3	14.150	3.046	11.104
De 4 a 6	9.794	2.463	7.331
De 7 a 9	14.171	4.025	10.146
De 10 a 12	4.277	1.889	2.388
De 13 a 15	619	217	402
De 16 o más	1	0	1
Total	50.159	13.405	36.754

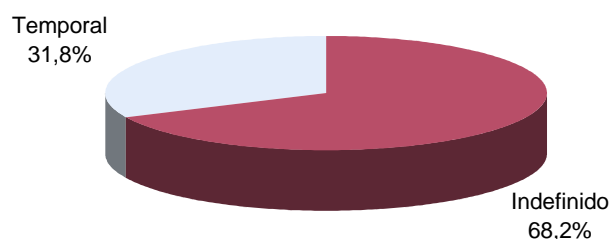
Distribución porcentual del total según antigüedad



3.7. Personal laboral según tipo de contrato y sexo.

	Total	Hombres	Mujeres
Indefinido	3.257	1.290	1.967
Temporal	1.520	417	1.103
Total	4.777	1.707	3.070

Distribución porcentual del total según tipo de contrato



Fuente: Dirección General de la Función Pública y Calidad de los Servicios

Elaboración: IAEST

Boletín estadístico del personal al servicio de la Comunidad Autónoma de Aragón.

Explotación de la base de datos Sirhga

Junio 2014

3 Datos según relación con la Administración

3.8. Nº de empleados según tipo de jornada y sexo.

	Total	Hombres	Mujeres
Completa	45.275	12.583	32.692
Parcial	4.884	822	4.062
Total	50.159	13.405	36.754

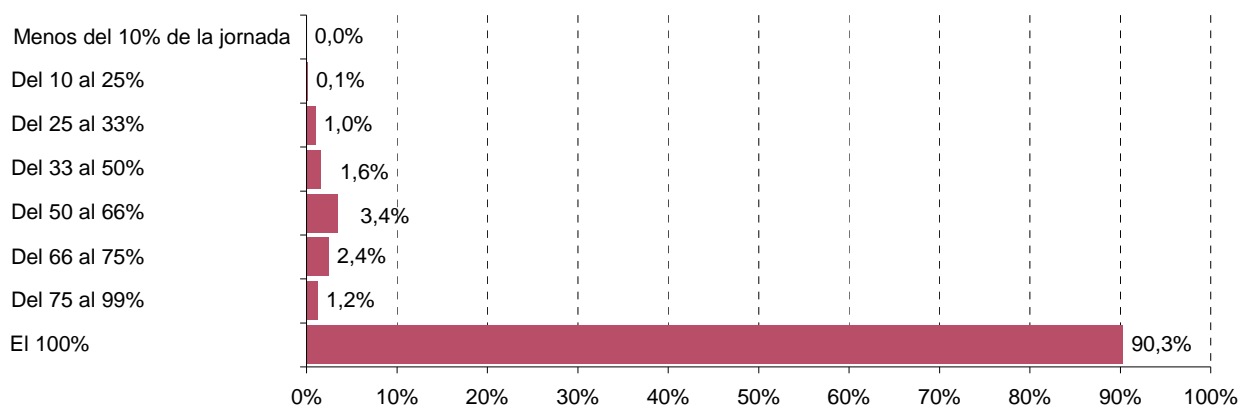
Distribución porcentual del total según tipo de jornada



3.9. Nº de empleados según grado de ocupación y sexo.

	Total	Hombres	Mujeres
Menos del 10% de la jornada	4	1	3
Del 10 al 25%	58	19	39
Del 25 al 33%	485	124	361
Del 33 al 50%	782	138	644
Del 50 al 66%	1.726	240	1.486
Del 66 al 75%	1.220	180	1.040
Del 75 al 99%	609	120	489
El 100%	45.275	12.583	32.692
Total	50.159	13.405	36.754

Distribución porcentual del total según grado de ocupación



Fuente: Dirección General de la Función Pública y Calidad de los Servicios

Elaboración: IAEST

Boletín estadístico del personal al servicio de la Comunidad Autónoma de Aragón.

Explotación de la base de datos Sirhga

Junio 2014

3 Datos según relación con la Administración

3.10. Nº de empleados según tipo de destino, colectivo y sexo.

	Total	Entidades de				
		Administración General	Docentes	Derecho Público	Justicia	Sanidad
Destino Definitivo	27.271	6.074	8.943	534	993	10.727
Hombres	8.217	2.414	2.824	293	284	2.402
Mujeres	19.054	3.660	6.119	241	709	8.325
Destino Provisional	18.673	4.344	4.353	196	102	9.678
Hombres	4.475	1.157	1.312	54	21	1.931
Mujeres	14.198	3.187	3.041	142	81	7.747
Destino de Sustitución	4.076	934	978	28	67	2.069
Hombres	688	191	238	6	6	247
Mujeres	3.388	743	740	22	61	1.822
Otros	139	3	0	8	68	60
Hombres	25	1	0	1	15	8
Mujeres	114	2	0	7	53	52
Total	50.159	11.355	14.274	766	1.230	22.534
Hombres	13.405	3.763	4.374	354	326	4.588
Mujeres	36.754	7.592	9.900	412	904	17.946

3.11. Nº de empleados según tipo de destino, colectivo y vinculación temporal.

	Total	Entidades de				
		Administración General	Docentes	Derecho Público	Justicia	Sanidad
Destino Definitivo	27.271	6.074	8.943	534	993	10.727
Fijo	27.102	5.933	8.932	527	993	10.717
Temporal *	169	141	11	7	0	10
Destino Provisional	18.673	4.344	4.353	196	102	9.678
Fijo	4.268	1.480	876	26	19	1.867
Temporal	14.405	2.864	3.477	170	83	7.811
Destino de Sustitución	4.076	934	978	28	67	2.069
Fijo	-	-	-	-	-	-
Temporal	4.076	934	978	28	67	2.069
Otros	139	3	0	8	68	60
Fijo	80	3	0	0	68	9
Temporal	59	0	0	8	0	51
Total	50.159	11.355	14.274	766	1.230	22.534
Fijo	31.450	7.416	9.808	553	1.080	12.593
Temporal	18.709	3.939	4.466	213	150	9.941

* Nota: Se clasifican como destinos definitivos con vinculación temporal aquellos que tienen limitación temporal como por ejemplo, altos cargos, personal eventual de confianza a ellos vinculados, etc.

Fuente: Dirección General de la Función Pública y Calidad de los Servicios

Elaboración: IAEST

Boletín estadístico del personal al servicio de la Comunidad Autónoma de Aragón.

Explotación de la base de datos Sirhga

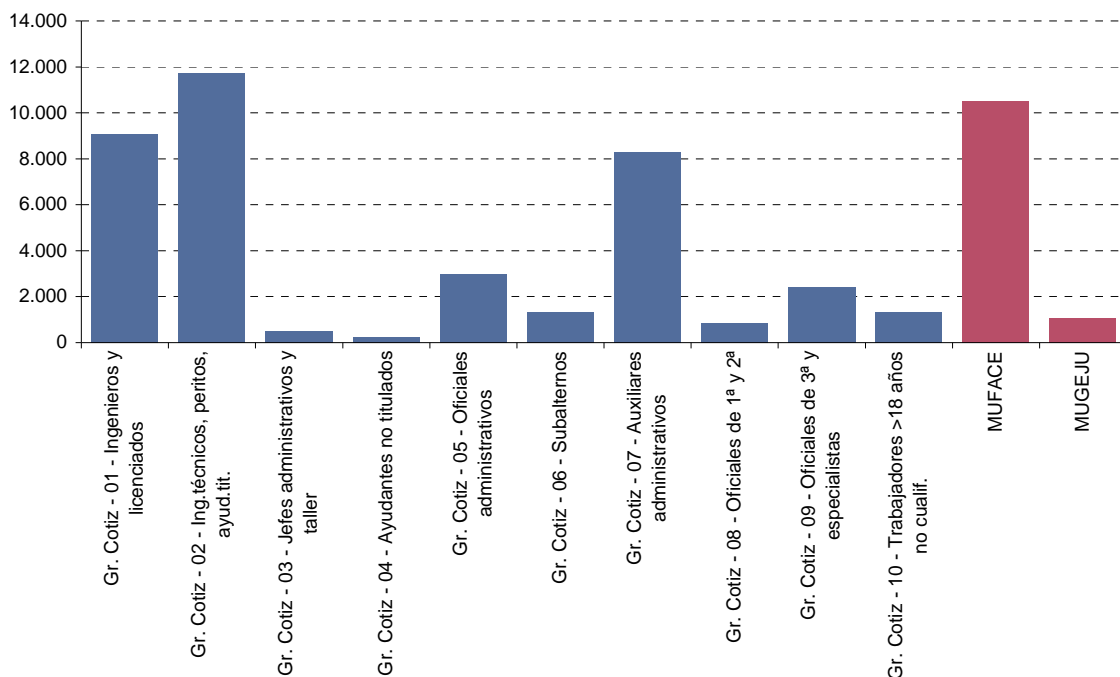
Junio 2014

3 Datos según relación con la Administración

3.12. Nº de empleados según grupo de cotización a la Seguridad Social o mutualidad y sexo.

	Total	Hombres	Mujeres
Sistema General de Seguridad Social	38.637	9.663	28.974
Gr. Cotiz - 01 - Ingenieros y licenciados	9.073	3.749	5.324
Gr. Cotiz - 02 - Ing.técnicos, peritos, ayud.tit.	11.725	2.000	9.725
Gr. Cotiz - 03 - Jefes administrativos y taller	498	189	309
Gr. Cotiz - 04 - Ayudantes no titulados	236	139	97
Gr. Cotiz - 05 - Oficiales administrativos	2.964	918	2.046
Gr. Cotiz - 06 - Subalternos	1.312	283	1.029
Gr. Cotiz - 07 - Auxiliares administrativos	8.286	950	7.336
Gr. Cotiz - 08 - Oficiales de 1ª y 2ª	839	546	293
Gr. Cotiz - 09 - Oficiales de 3ª y especialistas	2.389	715	1.674
Gr. Cotiz - 10 - Trabajadores >18 años no cualif.	1.315	174	1.141
Mutualidades	11.522	3.742	7.780
MUFACE	10.470	3.445	7.025
MUGEJU	1.052	297	755
Total	50.159	13.405	36.754

Distribución del total según grupos de cotización o mutualidad.



Fuente: Dirección General de la Función Pública y Calidad de los Servicios

Elaboración: IAEST

Boletín estadístico del personal al servicio de la Comunidad Autónoma de Aragón.

Explotación de la base de datos Sirhga

Junio 2014

4 Datos de unidades administrativas, según Departamentos.

4.1. PRESIDENCIA DE GOBIERNO

Nº de empleados según unidad organizativa y sexo.

	Total	Hombres	Mujeres
Presidenta	1	0	1
Gabinete de presidencia	6	3	3
Secretaría Gral. Técnica de Presidencia	25	8	17
Total	32	11	21

4.2. DPTO. PRESIDENCIA Y JUSTICIA

Nº de empleados según unidad organizativa y sexo.

	Total	Hombres	Mujeres
Consejero	1	1	0
Dirección Gral. Relaciones Inst. y con las Cortes	6	2	4
Dirección Gral. Participación Ciudadana, A. Ext. Coop	22	6	16
Dirección Gral. Administración de Justicia	1.365	372	993
Dirección Gral. Desarrollo Estatutario	7	2	5
Dirección Gral. Servicios Jurídicos	38	11	27
Dirección de comunicación	29	13	16
Gabinete y Unidad de apoyo del Consejero	7	3	4
Oficina del Gobierno de Aragón en Bruselas	2	0	2
Secretaría Gral. Técnica	41	6	35
Unidad de Protocolo	8	7	1
Total	1.526	423	1.103

4.3. DPTO. HACIENDA Y ADMINISTRACIÓN PÚBLICA

Nº de empleados según unidad organizativa y sexo.

	Total	Hombres	Mujeres
Consejero	1	1	0
Dirección Gral. Contrat. Patrimonio y Organización	206	100	106
Dirección Gral. Función Pública y Cal. Servicios	120	42	78
Dirección Gral. Presupuestos, financ. y Tesorería	47	13	34
Dirección Gral. Tributos	145	41	104
Gabinete y Unidad de apoyo del Consejero	5	3	2
Intervención General	153	34	119
Secretaría Gral. Técnica	35	11	24
Total	712	245	467

Fuente: Dirección General de la Función Pública y Calidad de los Servicios

Elaboración: IAEST

Boletín estadístico del personal al servicio de la Comunidad Autónoma de Aragón.

Explotación de la base de datos Sirhga

Junio 2014

4 Datos de unidades administrativas, según Departamentos.

4.4. DPTO.ECONOMÍA Y EMPLEO

Nº de empleados según unidad organizativa y sexo.

	Total	Hombres	Mujeres
Consejero	1	1	0
Dirección Gral. Economía	43	15	28
Dirección Gral. Trabajo	37	13	24
Dirección Gral. Turismo	20	7	13
Gabinete y Unidad de apoyo del Consejero	7	2	5
Secretaría Gral. Técnica	35	15	20
Servicio Provincial de Huesca	25	5	20
Servicio Provincial de Teruel	22	14	8
Servicio Provincial de Zaragoza	35	9	26
Instituto Aragonés de Empleo	470	148	322
Total	695	229	144

4.5. DPTO.OBRAS PUBLICAS, URB. VIV. Y TRANSPORTES

Nº de empleados según unidad organizativa y sexo.

	Total	Hombres	Mujeres
Consejero	1	1	0
Dirección Gral. Vivienda y Rehabilitación	108	29	79
Dirección Gral. Carreteras	475	432	43
Dirección Gral. Transportes y Planificación de Infr.	61	28	33
Dirección Gral. Urbanismo	50	15	35
Gabinete y Unidad de apoyo del Consejero	6	1	5
Secretaría Gral. Técnica	70	25	45
Total	771	531	240

Fuente: Dirección General de la Función Pública y Calidad de los Servicios

Elaboración: IAEST

Boletín estadístico del personal al servicio de la Comunidad Autónoma de Aragón.

Explotación de la base de datos Sirhga

Junio 2014

4 Datos de unidades administrativas, según Departamentos.

4.6. DPTO. POLITICA TERRITORIAL E INTERIOR

Nº de empleados según unidad organizativa y sexo.

	Total	Hombres	Mujeres
Consejero	1	1	0
Dirección Gral. Ordenación del Territorio	24	12	12
Dirección Gral. Administración Local	19	6	13
Dirección Gral. Interior	35	18	17
Delegación Territorial Huesca	36	14	22
Delegación Territorial Teruel	51	14	37
Delegación Territorial Tarazona	1	1	0
Gabinete y Unidad de apoyo del Consejero	7	3	4
Secretaría Gral. Técnica	32	8	24
Total	206	77	129

4.7. DPTO.AGRICULTURA, GANADERIA Y M. AMBIENTE

Nº de empleados según unidad organizativa y sexo.

	Total	Hombres	Mujeres
Consejero	1	1	0
Dirección Gral. Alimentación y Fomento Agroaliment.	191	91	100
Dirección Gral. Desarrollo Rural	34	16	18
Dirección Gral. Producción Agraria	36	19	17
Dirección Gral. Calidad Ambiental	37	15	22
Dirección Gral. Conservación del Medio Rural	61	43	18
Dirección Gral. Gestión Forestal	37	21	16
Gabinete y Unidad de apoyo del Consejero	7	2	5
Secretaría Gral. Técnica	114	41	73
Servicio Provincial de Huesca	465	316	149
Servicio Provincial de Teruel	325	212	113
Servicio Provincial de Zaragoza	459	266	193
Instituto Aragonés de Gestión Ambiental	69	30	39
Instituto Aragonés del Agua	46	17	29
Total	1.882	1.090	792

Fuente: Dirección General de la Función Pública y Calidad de los Servicios

Elaboración: IAEST

Boletín estadístico del personal al servicio de la Comunidad Autónoma de Aragón.

Explotación de la base de datos Sirhga

Junio 2014

4 Datos de unidades administrativas, según Departamentos.

4.8. DPTO.INDUSTRIA E INNOVACION

Nº de empleados según unidad organizativa y sexo.

	Total	Hombres	Mujeres
Consejero	1	1	0
Dirección Gral. Nuevas Tecnologías	14	4	10
Dirección Gral. Comercio y Artesanía	15	4	11
Dirección Gral. Energía y Minas	28	17	11
Dirección Gral. Industria y PYME	35	21	14
Dirección Gral. Investigación e Innovación	17	6	11
Gabinete y Unidad de apoyo del Consejero	8	4	4
Secretaría Gral. Técnica	33	10	23
Servicio Provincial de Huesca	31	14	17
Servicio Provincial de Teruel	31	12	19
Servicio Provincial de Zaragoza	58	26	32
Aragonesa de Servicios Telemáticos	81	47	34
Cent. Investigación y Tecnología Agroalimentaria	126	76	50
Instituto Aragonés de Fomento	36	16	20
Instituto Tecnológico de Aragón	188	117	71
Total	702	375	327

4.9. DPTO.EDUCACION, UNIV. CULT. Y DEPORTE

Nº de empleados según unidad organizativa y sexo.

	Total	Hombres	Mujeres
Consejero	1	0	1
Dirección Gral. Ordenación Académica	49	10	39
Dirección Gral. Cultura	128	34	94
Dirección Gral. Deporte	35	17	18
Dirección Gral. Gestión de Personal	62	21	41
Dirección Gral. Patrimonio Cultural	154	62	92
Dirección Gral. Política Educativa y Educ. Permanente	36	14	22
Dirección Gral. Universidades	10	3	7
Gabinete y Unidad de apoyo del Consejero	8	4	4
Secretaría Gral. Técnica	63	31	32
Servicio Provincial de Huesca	3.726	1.095	2.631
Servicio Provincial de Teruel	2.702	831	1.871
Servicio Provincial de Zaragoza	10.368	2.889	7.479
Agencia Calidad Prospectiva Universitaria Aragón	7	3	4
Total	17.349	5.014	12.335

Fuente: Dirección General de la Función Pública y Calidad de los Servicios

Elaboración: IAEST

Boletín estadístico del personal al servicio de la Comunidad Autónoma de Aragón.

Explotación de la base de datos Sirhga

Junio 2014

4 Datos de unidades administrativas, según Departamentos.

4.10. DPTO.SANIDAD, BIENESTAR SOCIAL Y FAMILIA Nº de empleados según unidad organizativa y sexo.

	Total	Hombres	Mujeres
Consejero	1	1	0
Dirección Gral. Calidad y Atención al Usuario	18	5	13
Dirección Gral. Consumo	16	7	9
Dirección Gral. Familia	8	3	5
Dirección Gral. Planificación y Aseguramiento	60	12	48
Dirección Gral. Salud Pública	79	20	59
Gabinete y Unidad de apoyo del Consejero	7	3	4
Secretaría Gral. Técnica	67	23	44
Servicio Aragonés de Salud	22.534	4.588	17.946
Servicio Provincial de Huesca	155	53	102
Servicio Provincial de Teruel	132	40	92
Servicio Provincial de Zaragoza	263	86	177
Banco de Sangre y Tejidos de Aragón	61	13	48
Instituto Aragonés de Ciencias de la Salud	152	35	117
Instituto Aragonés de la Juventud	98	29	69
Instituto Aragonés de la Mujer	22	2	20
Instituto Aragonés de Servicios Sociales	2.611	490	2.121
Total	26.284	5.410	20.874

Fuente: Dirección General de la Función Pública y Calidad de los Servicios

Elaboración: IAEST