

METODOLOGÍA

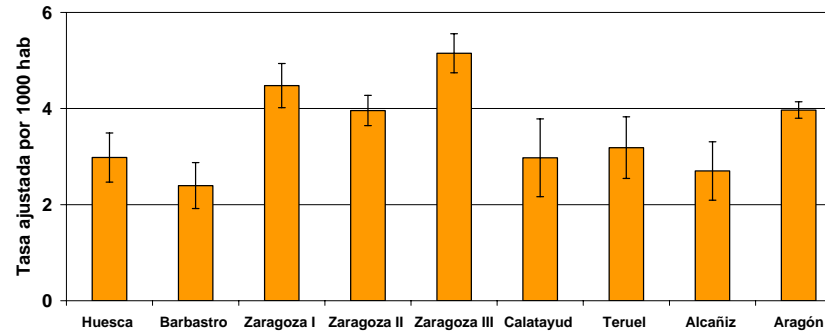
Se han seleccionado todas las pacientes de Aragón que a 31/12/2014 se hallan registradas en la base de datos de OMI AP con el código Anorexia Nerviosa/Bulimia (T06), según la Clasificación Internacional de enfermedades de Atención Primaria. Se han eliminado duplicados según Código de Identificación de Aragón (CIA). En este informe se ha representado la edad de los casos a 31/12/2014. El Sector y la Zona Básica de Salud (ZBS) de Residencia se han asignado según Tarjeta Sanitaria.

Se ha calculado la prevalencia registrada en OMI AP bruta y ajustada a la población europea con su IC al 95% y representado ésta última, para las mujeres por sector sanitario (Figura1); las tasas específicas por grupo de edad y sexo (Figura 2); y el riesgo de padecer anorexia por ZBS clasificando las ZBS en 3 grupos según la probabilidad de que el riesgo sea mayor de 100 (Figuras 3 y 4). Se detallan las ZBS con riesgo menor (Tabla 1) y mayor (Tabla 2) que Aragón.

RESULTADOS

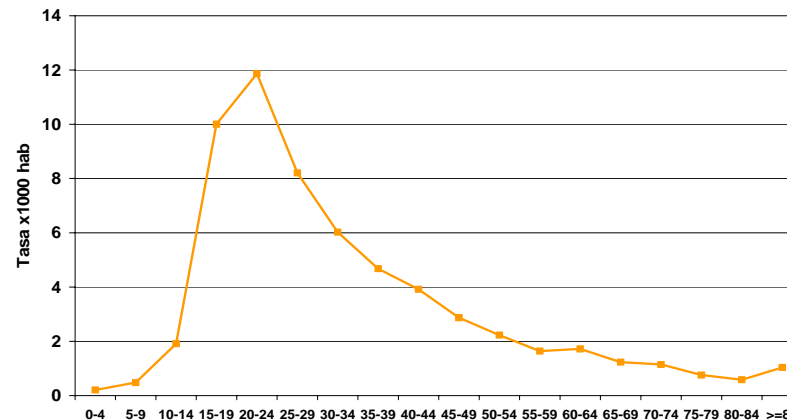
El sector de Zaragoza III es el único que presenta tasas significativamente más elevadas que el total de Aragón. Los sectores de Huesca, Barbastro, Calatayud y Alcañiz presentan tasas más bajas que el total de Aragón (Figura1).

Figura 1. Prevalencia ajustada por sector sanitario. Mujeres.



Tasa bruta Aragón: 4,0 por 1000 hab
Tasa ajustada Aragón: 3,4 por 1000 hab

Figura 2. Tasas específicas por edad.



El gráfico de las tasas específicas por grupos de edad pone de manifiesto que se trata de una patología mucho más frecuente en las edades más jóvenes. Las tasas más elevadas se sitúan en el grupo de edad de 20-24 años (Figura 2) aunque hay casos en todos los grupos de edad.

Figura 3. Riesgo de anorexia nerviosa por ZBS. Mujeres. Aragón.

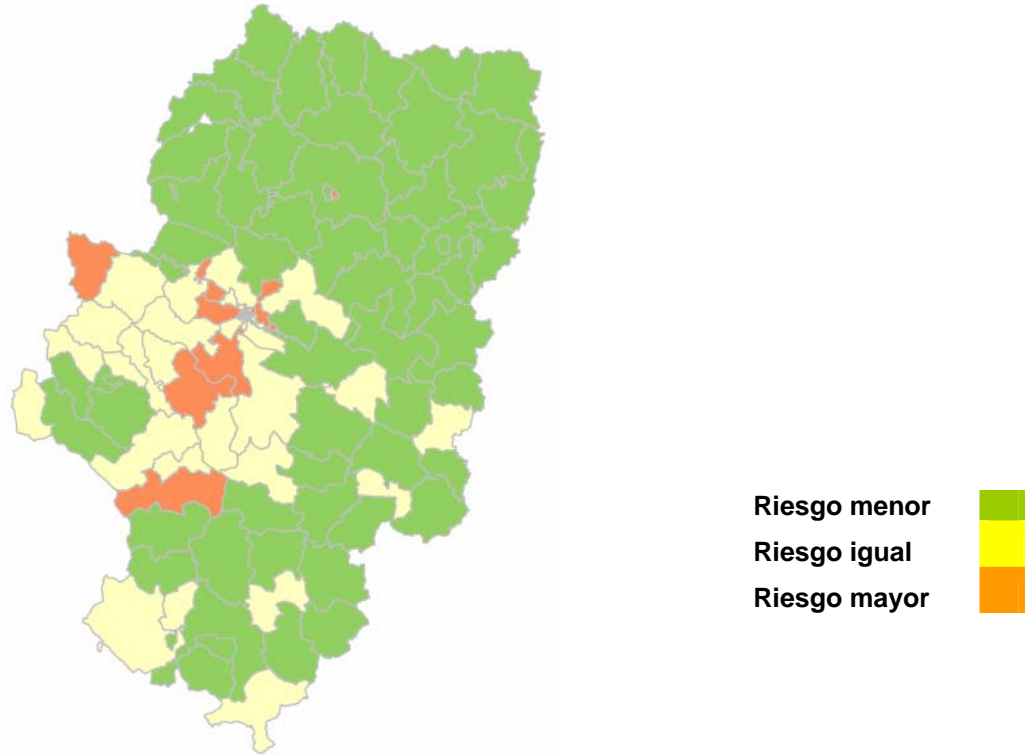


Figura 4. Riesgo de anorexia nerviosa por ZBS. Mujeres. Zaragoza Capital

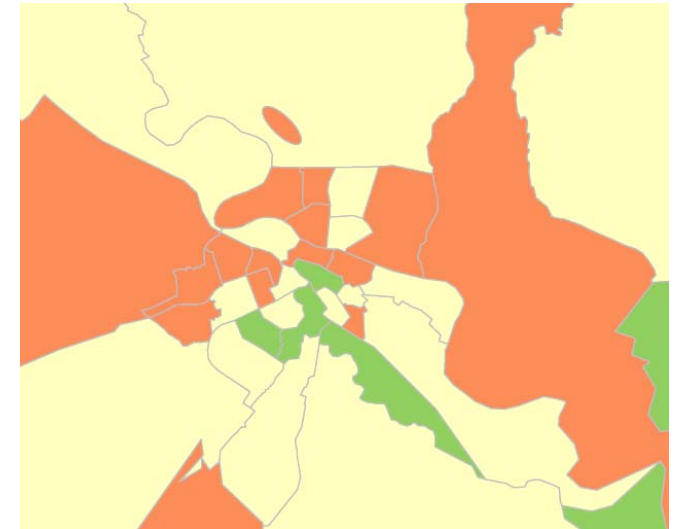


Tabla 1. ZBS con riesgo menor de anorexia nerviosa

ZONA BÁSICA DE SALUD
ABIEGO
AINSA
ALBALATE DE CINCA
ALCAÑIZ
ALCORISA
ALFAJARIN
ALFAMBRA
ALHAMA DE ARAGON
ALIAGA
ALMUDEVAR
ANDORRA
ATECA
AYERBE
BARBASTRO
BENABARRE
BERBEGAL
BERDUN
BIESCAS-VALLE DE TENA
BINEFAR
BROTO
BUJARALUZ
CALACEITE
CALATAYUD RURAL
CALATAYUD URBANA
CANTAVIEJA
CASPE
CASTEJON DE SOS
EJEA DE LOS CABALLEROS
FRAGA
FUENTES DE EBRO
GALLUR
GRAÑEN

ZONA BÁSICA DE SALUD
GRAUS
HECHO
HIJAR
HUESCA CAPITAL Nº 2 (SANTO GRIAL)
HUESCA RURAL
INDEPENDENCIA
JACA
LAFORTUNADA
LUNA
MAS DE LAS MATAS
MEQUINENZA
MONREAL DEL CAMPO
MONZON RURAL
MONZON URBANA
MORA DE RUBIELOS
MOSQUERUELA
SABIÑANIGO
SADABA
SAGASTA-RUISEÑORES
SAN JOSE SUR
SANTA EULALIA DEL CAMPO
SARIÑENA
SOS DEL REY CATOLICO
TAMARITE DE LITERA
TAUSTE
TERUEL CENTRO
TERUEL ENSANCHE
UTRILLAS
VALDERROBRES
VILLEL
ZUERA

Tabla 2. ZBS con riesgo mayor de anorexia nerviosa

ZONA BÁSICA DE SALUD
ACTUR NORTE
ACTUR OESTE
ACTUR SUR
AVENIDA CATALUÑA
BOMBARDA
CALAMOCHA
CARIÑENA
CASSETAS
DELICIAS NORTE
DELICIAS SUR
HUESCA CAPITAL Nº 1 (PERPETUO SOCORRO)
MARIA DE HUERVA
MIRALBUENO-GARRAPINILLOS
OLIVER
REBOLERIA
SAN JOSE CENTRO
SAN PABLO
SANTA ISABEL
TARAZONA
VALDEFIERRO

Los datos analizados en cada ZBS son los registrados en OMIAP

Las ZBS con REM superiores se sitúan en su mayoría en Zaragoza capital

