

Usurbil. Atez Ate



Ibon Goikoetxea Retegi
Técnico de medio ambiente y agricultura.
Ayuntamiento de Usurbil
ingurumena@usurbil.eus

Tlf. 943 37 19 51



Zaragoza. 25 de abril del 2019



Usurbil

- Superficie. 2.577 Ha
- Habitantes. 6.305 Hab.
- Densidad. 244,8 Hab/ Km2



USURBIL



Usurbilgo Udala

Usurbil Atez Ate. Calendario

	Lunes	Martes	Miércoles	Jueves	Viernes	Sábado	Domingo
Domicilios y comercios	FORM	Envases	Papel y cartón	FORM	Envases	FORM	Rechazo
	Pañales y compresas						

- Domicilios. PAP 4 fracciones
- 3 Áreas de aportación
- 1 punto limpio / garbigune
- Las viviendas disponen de
 - Bioresiduo. 2 cubos de 10 litros
 - Rechazo. 1 cubo gris de 10 litros
 - Envases ligeros. Bolsa de plástico en colgador
 - Papel y cartón: Bolsa de papel
 - Vidrio. Iglú verde

Usurbil. Resultados de la recogida de RSU

- 84,77 % recogida selectiva. (516,67 Kg/Hab. año)
- 150 Tn autocompostadas. (700 familias)
- 835 Tn de bioresiduos. (135 Kg./Hab. Año)
- Envases ligeros (46,31 Kg./Hab. Año) (Aragon 14)
- Papel y Cartón (67,36 Kg./Hab.Año) (Aragon 18)
- Rechazo (78 Kg/Hab.Año) (14-45-19)



Bioresiduo

Usurbil osasuna atez ate **ATEZ ATEKO BILKETA** 06:30 → 08:30

ASTELEHENA	ASTEARTEA	ASTEAZKENA	OSTEGUNA	OSTIRALA	LARUNBATA	IGANDEA
Organikoa KUBO MARROIA	Ontzi arinak PLASTIKOZKO POLTSA	Papera eta kartola PAPEREKO POLTSA EDO KUTXA	Organikoa KUBO MARROIA	Ontzi arinak PLASTIKOZKO POLTSA	Organikoa KUBO MARROIA	Errefusa KUBO GRISA
En el cubo marrón	En bolsa de plástico	En bolsa o caja de papel	En el cubo marrón	En bolsa de plástico	En el cubo marrón	En el cubo gris
Orgánico LUNES	Envases ligeros MARTES	Papel y cartón MIÉRCOLES	Orgánico JUEVES	Envases ligeros VIERNES	Orgánico SÁBADO	Rechazo DOMINGO

A DIARIO EGUNERO

Hondakin sanitarioa, pioxihalak eta konpresak PLASTIKOZKO POLTSA	Beira Cristal	Olioa Aceite	GARBIGUNEA ATALLU Neguan: 10:15-13:00 / 16:00-19:00 (Ast-Ost) Udan: 10:15-13:00 / 16:00-19:00 (Ast-Ost) Larunbatetan urte osoan: 9:00-13:00
Residuos sanitarios, pañales, compresas... EN BOLSA DE PLÁSTICO	EDUKIONTZI BERDEA	ITXITAKO PLASTIKO EDO BEIRAZKO EDUKIONTZIA EN RECIPIENTES DE PLÁSTICO O CRISTAL	GARBIGUNE MUGIKORRA SERVICIO MÓVIL DE RECOGIDA SELECTIVA Aceite, pilas, baterías, aparatos eléctricos... gargigunean eta Sanmarko Mankomunitateko kamioian
	Arropa Ropa		LARRIALDI GUNEAK ATALLU, AGINAGA eta ZUBIETA Aurretik gizona eskatu INFORMAZIO BULEGOAN
	EDUKIONTZI ZURIA		EMERGENCIAS. Pedir la llave con antelación en la Oficina de Información

ATEZ ATEKO INFORMAZIO BULEGOA | Puntapax kalea, 10 • 10:00-13:00 / 16:00-19:00 (astelehnetik ostiralera / lunes a viernes)
OFICINA DE INFORMACIÓN | 900 776 776 (doako telefonoa / gratuito) • atezate@usurbil.net • www.usurbil.net



Usurbilgo Udala

Referendum vinculante

• Al año de implantar el PAP

70,23 % participación

- 56,23 % a favor
- 42,95 % 5 contenedor
- 0,76 % 4 contenedor

naiz:

INFO | IRITZIA | NAIZ+ | AGENDA

[GARA](#) > [Idatzia](#) > [Eguneko gaiak](#)

CONSULTA SOBRE LA GESTIÓN DE LOS RESIDUOS EN USURBIL

El sistema puerta a puerta de Usurbil logra el aval de las urnas

≡ EL PAÍS

PAÍS VASCO

URGENTE

El Constitucional avala que el contribuyente no tenga que pagar la plusvalía de una vivienda si vende su casa con pérdidas

»

La recogida de basura puerta por puerta gana en Usurbil



USURBIL



Usurbilgo Udala

Usurbil



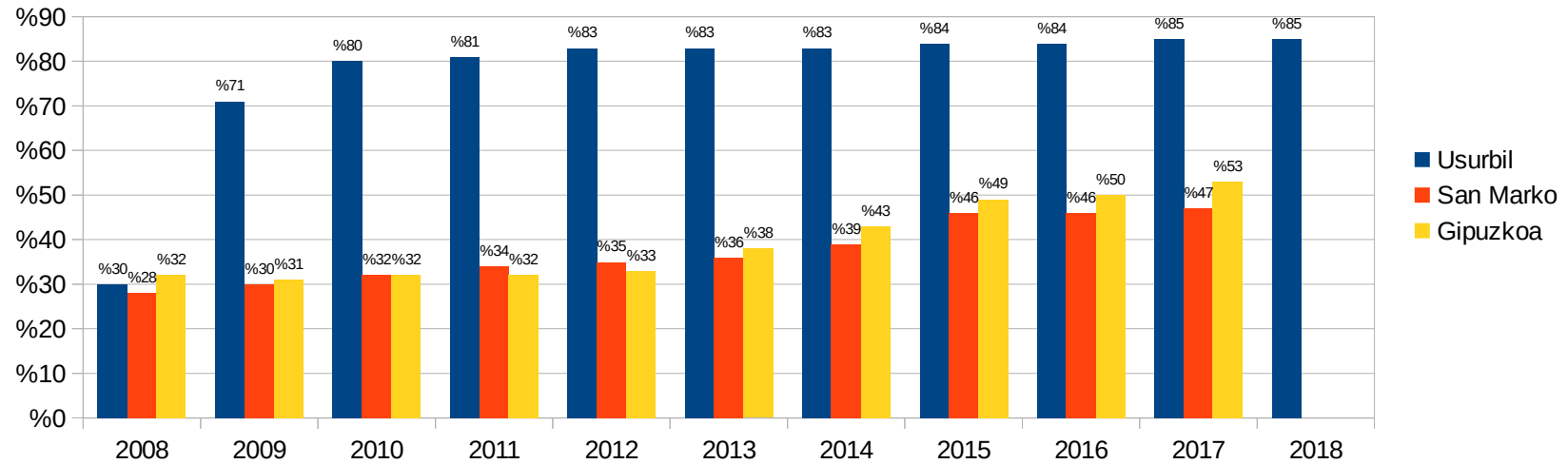
Evolución PxG Usurbil

- 2011-2012 Implantación previa Pxg polígonos industriales.
- 2012. Contratación del estudio previo para la implantación Pxg.
- 2013
 - Mayo. Estudio de pago por generación de residuos en Usurbil
 - Contratación material.
 - Lectores
 - Desarrollo software
- 2014 Adecuación de las ordenanzas
 - Ordenanzas fiscales. (2014/05/21)
 - Ordenanza del servicio de recogida (2014/12/03)
- 2014. Campaña de comunicación
- 2014 Pago por generación en residuos domiciliarios**
- 2015 Recogida fracción rechazo cada 15 días

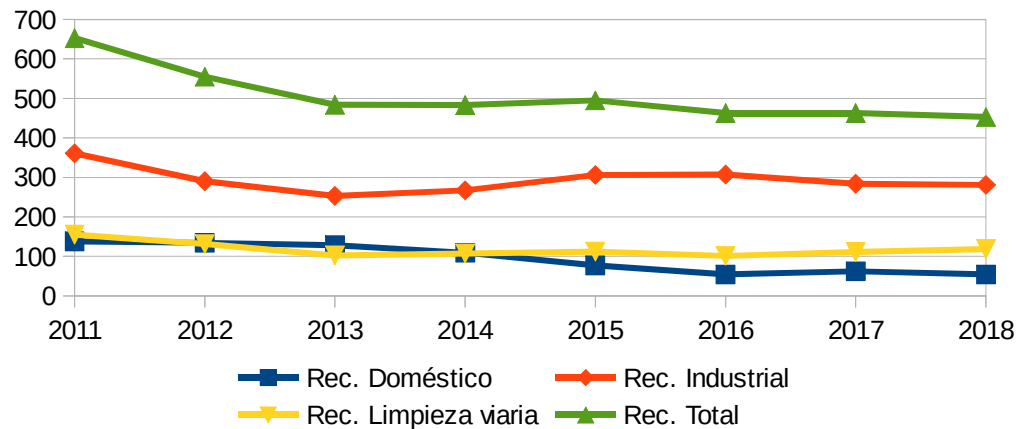


Recogida selectiva en Usurbil

Recogida Selectiva en Usurbil



Evolución rechazo Usurbil



PXG Usurbil. Rechazo domiciliario e industrial

- Identificación: Código QR y Código de barra.
- Cuantificación y modalidad: Volumen del rechazo generado.
- Fracción: Rechazo industrial y domiciliario.
- Ordenanza fiscal y estructura de la tasa: Parte fija + variable.



ERREFUSAREN BILKETAREN EGUTEGIA 2017-18
2017-2018 CALENDARIO DE RECOGIDA DE RECHAZO

2017 **Usurbil** 900 776 776

URTARRILA ENERO	OTSAILA FEBRERO	MARTXOA MARZO	APIRILA ABRIL
1 2 3 4 5 6 7 8 9 10 11 12 13 14 15 16 17 18 19 20 21 22 23 24 25 26 27 28 29 30 31	1 2 3 4 5 6 7 8 9 10 11 12 13 14 15 16 17 18 19 20 21 22 23 24 25 26 27 28	1 2 3 4 5 6 7 8 9 10 11 12 13 14 15 16 17 18 19 20 21 22 23 24 25 26 27 28 29 30 31	1 2 3 4 5 6 7 8 9 10 11 12 13 14 15 16 17 18 19 20 21 22 23 24 25 26 27 28 29 30
MAIATZA MAYO	EKAINA JUNIO	UZTAILA JULIO	ABUZTUA AGOSTO
1 2 3 4 5 6 7 8 9 10 11 12 13 14 15 16 17 18 19 20 21 22 23 24 25 26 27 28 29 30 31	1 2 3 4 5 6 7 8 9 10 11 12 13 14 15 16 17 18 19 20 21 22 23 24 25 26 27 28 29 30	1 2 3 4 5 6 7 8 9 10 11 12 13 14 15 16 17 18 19 20 21 22 23 24 25 26 27 28 29 30 31	1 2 3 4 5 6 7 8 9 10 11 12 13 14 15 16 17 18 19 20 21 22 23 24 25 26 27 28 29 30 31
IRAILA SEPTIEMBRE	URRIA OCTUBRE	AZAROA NOVIEMBRE	ABENDUA DICIEMBRE
1 2 3 4 5 6 7 8 9 10 11 12 13 14 15 16 17 18 19 20 21 22 23 24 25 26 27 28 29 30 31	1 2 3 4 5 6 7 8 9 10 11 12 13 14 15 16 17 18 19 20 21 22 23 24 25 26 27 28 29 30 31	1 2 3 4 5 6 7 8 9 10 11 12 13 14 15 16 17 18 19 20 21 22 23 24 25 26 27 28 29 30	1 2 3 4 5 6 7 8 9 10 11 12 13 14 15 16 17 18 19 20 21 22 23 24 25 26 27 28 29 30 31

2013 Fase previa a la implantación

- Adecuación áreas de aportación.
- Material
 - Scanner
 - Software (Scanner + Aplicativo)
 - Cubos
- Ordenanzas
- Etiquetaje (Refuerzo personal)
- Campaña de comunicación
- Seguimiento

Concepto	Coste
Adecuación áreas de aportación	
2 scanners	5.266 €
Software scanner	3.063 €
Software aplicativo	28.828 €
Cubos (3200)	7.086 €
Refuerzo personal (mayo-julio)	11.696 €
Comunicación	
	55.939 €



USURBIL



Usurbilgo Udala

PXG Usurbil. Identificación y cuantificación



- Reducción de cubos 63%
- Reducción del rechazo. 2,56 Tn a 1,8 Tn. (30%)
- (A posteriori) 690 cubos quincenales. -46%
- (A posteriori) Estimación reducción peso -22%

PxG Usurbil. Ordenanza fiscal

Erabiltzaile mota	Tarifa € / hiruhileko
1. Etxebizitzak:	
Hiriguneko etxebizitzak	21,30
Landa eremuko etxebizitzak	18,45
2. Merkatal establezimenduak:	
Sortzaile txikiak	21,30
Sortzaile txikiak landa eremuan	18,45
Beste establezimenduak:	
OBZ (Oinarrizko bilketa zerbitzua) – organikoa	39,53
OBZ – organikoa landa eremuan	29,64
OBZ	105,43
OBZ landa eremuan	68,67
3. Poligonoetako Industriak eta merkatal guneak:	
Industria eta merkatal guneak – organikoa	132,37
Industria eta merkatal guneak	423,31
Industria sortzaile txikiak	23,06
4. Beste zerbitzuak:	
Poligonoetako egur zerbitzua	58,11

Ontziaren Bolumena (litro)	€/Unitatea	€/unitatea < 0,1 kg/l komertzioak	Nahastua bada
0 L (etxebizitza)	1,00	-	3,00
40 L	13,12	2,64	39,72
50 L	13,56	2,71	41,23
120 L	14,50	2,80	44,50
240 L	17,43	3,49	54,20
360 L	21,73	4,39	68,40
1000 L	45,37	9,09	144,09

	Recaudación total	Coste estimado
Domiciliario	44,79%	60%
Comercial	9,65%	10%
Industrial	45,56%	30%

	Parte fija	Parte variable
Domiciliario	93%	7%
Comercial	57%	42%
Industrial	42%	57%

PXG Usurbil. Fortalezas y debilidades

- FORTALEZAS

- CERTEZA RECAUDATORIA
- Comodidad usuario
- Sist. Robusto, poco riesgo de fraude

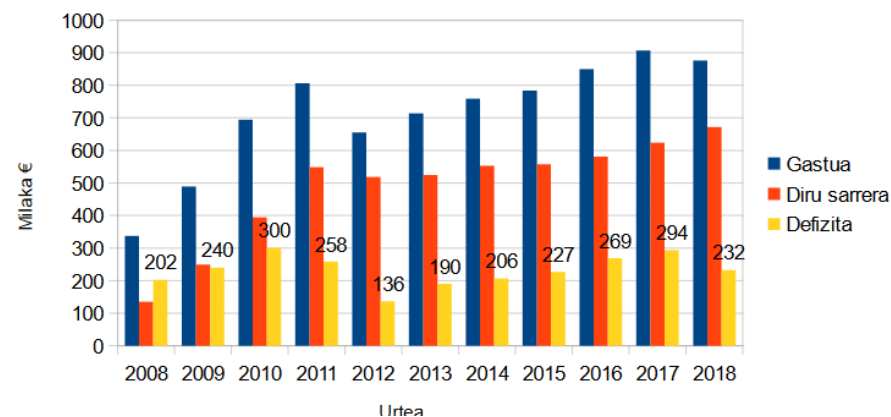
- DEBILIDADES

- Requiere logística de reparto de cubos continuo
- Correspondencia con padrón fiscal
- Poca flexibilidad con el volumen de residuo generado



Balance económico global

Usurbilgo hiri hondakinen bilketa zerbitzua. Garapena



Urtea

	Gestion de residuos Usurbil 2008-2018										
	2008	2009	2010	2011	2012	2013	2014	2015	2016	2017	2018
Gastos de recogida	189	233	317	457	391	471	491	570	588	629	600
Gastos tratamiento	87	60	197	176	136	124	125	125	182	185	194
Gastos de gestión	62	197	181	173	128	120	142	89	80	92	81
GASTOS TOTAL	338	489	695	806	655	714	759	784	850	907	876
Tasa residuos	136	195	252	388	385	390	379	372	386	418	431
Ecoembes (Envases ligeros y papel y cartón)	0	46	104	110	100	106	150	155	155	166	176
Venta papel cartón y otros (film)	0	8	38	50	34	29	24	30	40	29	36
INGRESOS total	136	250	394	548	519	525	553	557	581	613	644
Deficit	202	240	300	258	136	190	206	227	269	294	232



USURBIL



Usurbilgo Udala

PXG Usurbil. Consecución objetivos

- Reducción de residuos
 - Reducción del rechazo generado entre el 20-30%
 - Incremento de la recogida selectiva del 4% (¿?)
- Y retos futuros?
 - Se genera más rechazo en limpieza viaria que recogida domiciliaria. (86,62 Tn/año VS 117,98 Tn/año)
 - Limpieza viaria (81% barredora, 16% bolsas, 4% papeleras)
 - 51% del rechazo domiciliar son **residuos sanitarios**.

Usurbil. Atez Ate

Eskerrik Asko



Ibon Goikoetxea Retegi
Técnico de medio ambiente y agricultura.

Usurbilgo Udala

ingurumena@usurbil.eus

Tlf. 943 37 19 51



Girona, 7 de marzo del 2019

