

Objetivos

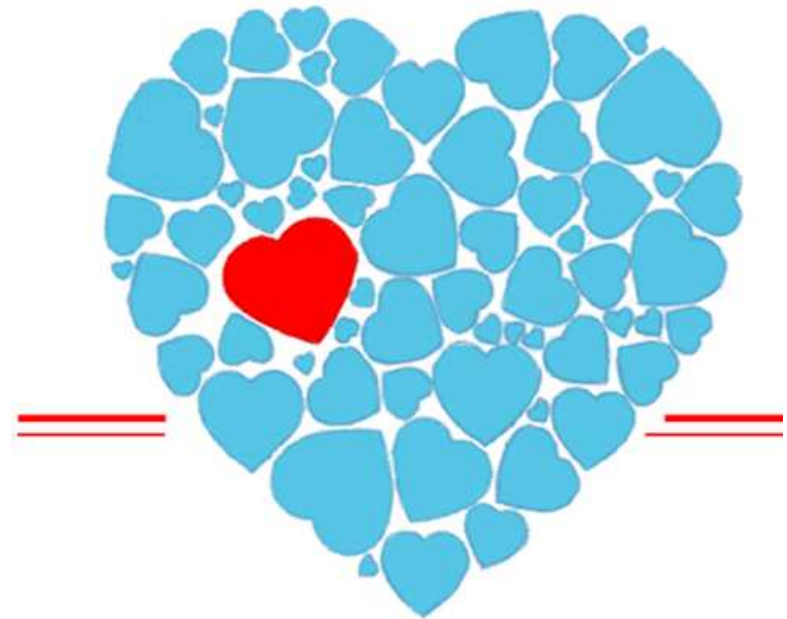
- ✓ Reducir al **mínimo el tiempo** transcurrido entre la aparición de los síntomas clínicos y el correcto diagnóstico y tratamiento.
- ✓ Usar la **mejor opción terapéutica** de reperfusión según el lugar y el momento, con preferencia por la ICPp siempre que esté indicada.

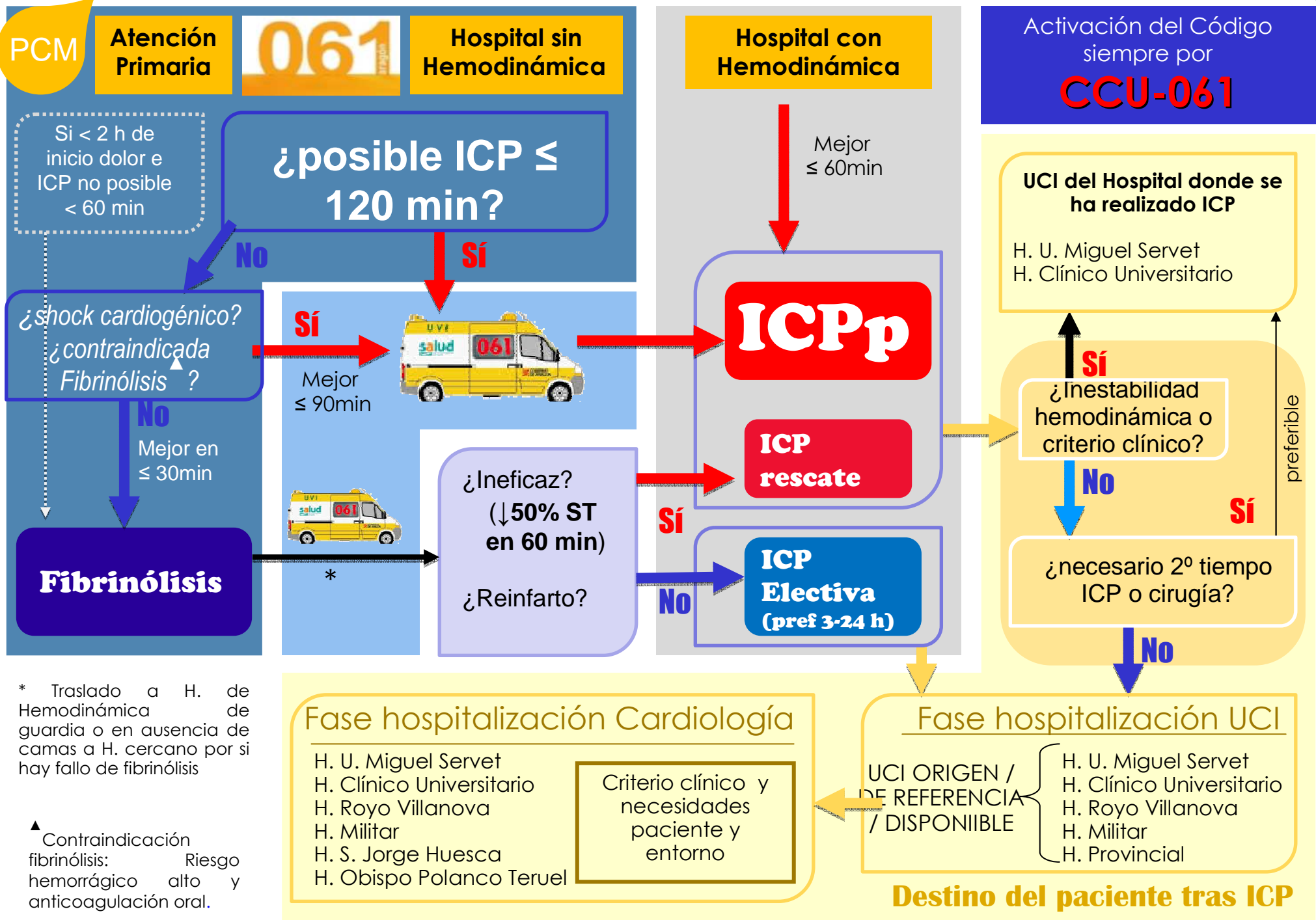
> 350	ICPp/ millón de habitantes
> 70%	ICP-p.
> 60%	de IMEST un retraso máximo en la fibrinólisis de 30 minutos en el primer año de inicio del Código.
> 60%	de IMEST un retraso máximo en la ICP-p de 90 minutos en el primer año de inicio del Código.
< 15%	Activaciones en falso del total.



Código Infarto

Aragón





* Traslado a H. de Hemodinámica de guardia o en ausencia de camas a H. cercano por si hay fallo de fibrinólisis

▲ Contraindicación fibrinólisis: Riesgo hemorrágico alto y anticoagulación oral.