

Censo de población y viviendas, 2011. Aragón.

Territorio: **Comarca de Valdejalón**

Objetivo: Determinar el número de habitantes, viviendas y edificios, así como ciertas características de los mismos.

Variables estudiadas:

Características de las personas: Aspectos demográficos (lugar de residencia, lugar de empadronamiento, edad, sexo, nacionalidad, estado civil...), modalidades lingüísticas, estudios, situación laboral, composición del hogar, formas de convivencia, características de los hogares y de los núcleos familiares, migraciones, fecundidad, actividades no remuneradas y movilidad.

Características de las viviendas: tipo de vivienda, régimen de tenencia, superficie, número de habitaciones, equipamiento y antigüedad.

Características los edificios: tipo de edificio, estado del edificio, año de construcción e instalaciones del edificio.

Nivel de desagregación territorial: Comunidad autónoma, provincias, comarcas y municipios de más de 10.000 habitantes.

Frecuencia: Decenal.

Palabras clave: Dato estadístico, población residente, población empadronada, residentes en colectivos, edad, sexo, nacionalidad, situación de residencia, estado civil, relaciones de parentesco, lugar de nacimiento, variables migratorias, estudios en curso, nivel educativo, relación con la actividad económica, rama de actividad, ocupación, situación profesional, fecundidad a lo largo de la vida, movilidad, instalaciones, régimen de tenencia, superficie útil, número de habitaciones.

Fuente: Explotación del fichero censal de microdatos del Censo de población y viviendas 2011. INE.

Fecha de la última actualización: enero de 2015.

Censo de población y viviendas, 2011. Aragón.

Territorio: **Comarca de Valdejalón**

Página / Contenido:

INTRODUCCIÓN

- 3 Mapa
- 4 Notas metodológicas
- 6 Marco muestral

TABLAS ESTADÍSTICAS

POBLACIÓN

- 7 Población empadronada
- 10 Población residente en establecimientos colectivos
- 13 Población residente en viviendas principales
 - 13 Características demográficas
 - 16 Modalidades lingüísticas
 - 17 Formación
 - 20 Actividad laboral, empleo y actividades no remuneradas
 - 25 Fecundidad
 - 26 Segunda vivienda
 - 28 Formas de convivencia
 - 29 Hogares
 - 32 Núcleos familiares

EDIFICIOS Y VIVIENDAS

- 35 Edificios
- 36 Viviendas

Censo de población y viviendas, 2011. Aragón.

Territorio: **Comarca de Valdejalón**

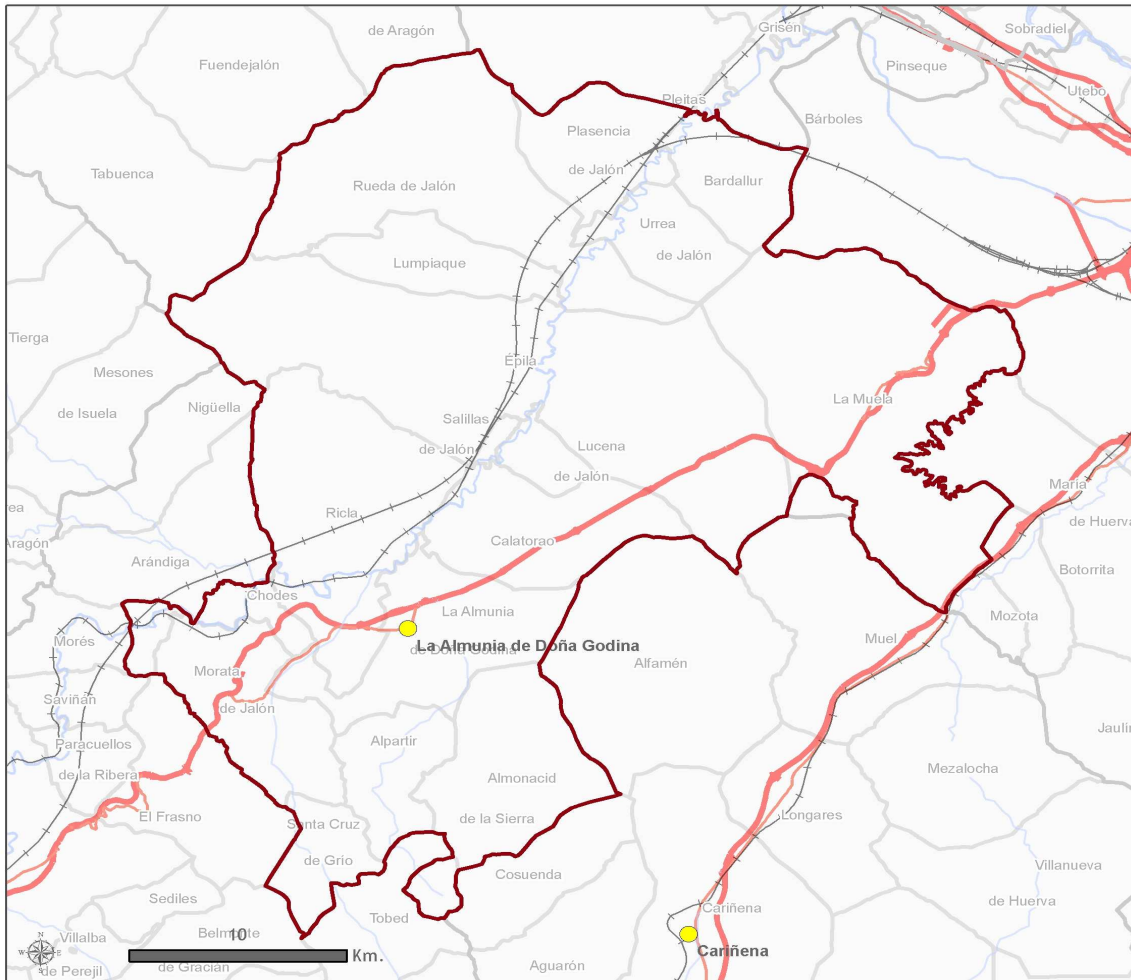


GOBIERNO DE ARAGON
Instituto Aragonés de Estadística

Comarca
Valdejalón



Centro de Información Territorial de Aragón



Leyenda		Observaciones:
	Límite autonómico	Autopistas y autovías
	Límite provincial	Nacionales
	Límite comarcal	Red de Ferrocarril
	Límite municipal	Ríos
	Capital de comarca	Embalses

Código:	16
Número de municipios:	17
Superficie:	938,77 km ²
Capital:	La Almunia de Doña Godina
Creación:	Ley 16/2001, BOA 5-11-01



Censo de población y viviendas, 2011. Aragón.

Territorio: **Comarca de Valdejalón**

NOTAS METODOLÓGICAS

Los Censos de Población y Viviendas se constituyen como pieza fundamental para el conocimiento de la realidad sociodemográfica de todo país y región. Es una operación estadística de gran envergadura que realiza el Instituto Nacional de Estadística de forma periódica cada diez años y cuyo objetivo principal es determinar el número de habitantes, viviendas y edificios, así como ciertas características de los mismos. Gracias a los Censos se obtiene una información estadística de indudable valor para la elaboración y evaluación de las políticas demográficas, sanitarias, educativas, asistenciales, etc.

El Censo de Población y Viviendas se diferencia de los anteriores en que se ha realizado una gran encuesta por muestreo en lugar de un censo al uso. El ámbito geográfico en Aragón comprende las unidades estadísticas que están ubicadas en las tres provincias.

La distribución de la muestra de personas y viviendas depende del tamaño del municipio, fijando unos criterios de precisión para las estimaciones, de forma que las fracciones de muestreo varían desde las aplicadas a los municipios de menor tamaño que son investigados exhaustivamente hasta las de los municipios de mayor tamaño a los que corresponden las menores fracciones de muestreo.

La muestra se selecciona en cada municipio, dentro de cada grupo de viviendas, con igual probabilidad. La muestra correspondiente a los inmuebles del fichero precensal, se selecciona mediante muestreo sistemático con arranque aleatorio. La muestra correspondiente al conjunto de inmuebles que son alta en el recorrido exhaustivo se selecciona utilizando el procedimiento de Bernouilli que asigna igual probabilidad a las unidades de muestreo.

Por las características del Censo, se obtiene una menor respuesta relativa de los colectivos más difíciles de encontrar en un domicilio estable. Así, por ejemplo, la muestra de personas de edad avanzada está sobrerrepresentada en la muestra; las personas de nacionalidad española también responden en mayor proporción que los extranjeros, etc. La aplicación de técnicas de calibrado ha solucionado, en buena parte, este problema, aunque hay que tomar con relativa prudencia algunos cruces de variables dado que se ven muy afectados por el tamaño muestral.

El hecho de que los datos censales se obtengan mediante la explotación de una muestra de viviendas, supone que éstos vienen afectados de un error de muestreo, que va a depender no solo del tamaño de la muestra sino también de la característica que se va a estimar.

Para más información:

> [Instituto Aragonés de Estadística / Demografía y Población / Cifras de población y Censos demográficos / Censos de población](#)

> [INE / INEbase / Demografía y población / Cifras de población y censos demográficos / Censos de Población y Viviendas 2011](#)

Censo de población y viviendas, 2011. Aragón.

Territorio: **Comarca de Valdejalón**

Marco de referencia

La fecha de referencia de este Censo es el 1 de noviembre de 2011.

El Censo de Población y Viviendas 2011 es planteado por el INE como una operación que combina:

- Un fichero precensal realizado a partir de un aprovechamiento máximo de los registros administrativos disponibles, tomando al Padrón como elemento básico de su estructura.
- Un trabajo de campo que incluye dos grandes operaciones:
 - Un Censo de Edificios exhaustivo que permita la georreferenciación de todos los edificios.
 - Una gran encuesta por muestreo, dirigida a un porcentaje relativamente alto de la población para conocer las características de las personas y las viviendas.

El fichero precensal

Se obtiene a partir del Padrón y de la información estadística y de fuentes administrativas (Movimiento Natural de la Población, Seguridad Social, Agencia Tributaria); permitirá disponer de información suficiente para realizar el recuento de la población y el análisis de su estructura.

La encuesta de población

Tiene un doble objetivo. En primer lugar proporcionará las características censales de la población para aquellas variables para las que no se disponga de información suficiente en el fichero precensal. En segundo lugar sus datos permitirán cerrar el recuento de la población.

El censo de edificios

Tiene también varios objetivos: El primero de ellos es asegurar la exhaustividad de la relación de edificios derivados del fichero precensal. Para ello se ha realizado un recorrido completo allí donde ha sido necesario. En dicho recorrido se han recogido las variables de los edificios cuando no se disponía de información previa sobre ellos, se han enumerado todas las viviendas y locales y se ha completado la georreferenciación de los edificios.

Difusión

Tablas predefinidas

El Instituto Aragonés de Estadística difunde una colección de fichas para los distintos territorios (comunidad autónoma, provincias, comarcas y municipios de 10.000 y más habitantes). Cada ficha contiene tablas estadísticas con información sobre las características de sus habitantes, las viviendas y edificios.

Sistemas avanzados de consulta

Si no encuentra la información que necesita en las tablas predefinidas, el usuario podrá realizar su consulta mediante:

iaest.sociodemografia@aragon.es

Censo de población y viviendas, 2011. Aragón.

Territorio: **Comarca de Valdejalón**

Marco muestral

La operación del Censo de Población y viviendas, 2011. Aragón, se ha realizado a partir de la explotación del fichero de microdatos facilitado al Instituto Aragonés de Estadística (IAEST) por el Instituto Nacional de Estadística (INE), según el Convenio de Colaboración existente entre el INE y el Gobierno de Aragón a través del IAEST.

En la tabla del marco muestral, se indica la distribución de la población en el fichero de microdatos de los residentes en viviendas principales y colectivas, según el grupo de edad, y que han sido entrevistados o han cumplimentado el cuestionario por las distintas vías que el INE dispuso.

Distribución de la muestra y de la población por grandes grupos de edad en la comarca de Valdejalón.

Unidad: número de personas.

	Tamaño de la muestra		Población censal	
	Residentes en colectivos	Residentes en viviendas principales	Residentes en colectivos	Residentes en viviendas principales
Total	160	4.634	414	29.448
Menor de 16 años	0	613	0	4.687
De 16 a 25 años	1	443	1	2.899
De 26 a 45 años	13	1.165	13	10.171
De 46 a 64 años	9	1.199	18	6.299
De 65 a 84 años	56	1.031	151	4.603
85 y más años	81	183	231	790

Debido a la metodología empleada para el cálculo de las cifras de población censal, los resultados incluyen cifras con decimales que en las tablas publicadas no se muestran; por este motivo se pueden encontrar discrepancias entre las diferentes desagregaciones que se ofrecen (territorial, por edad, etc.) y su correspondiente total.

Las personas residentes en colectivos respondieron a un cuestionario más abreviado. La población residente empadronada en un municipio se ha calculado a partir de la población residente en dicho municipio en viviendas principales más los que residen y están empadronados en los centros colectivos.

Censo de población y viviendas, 2011. Aragón.

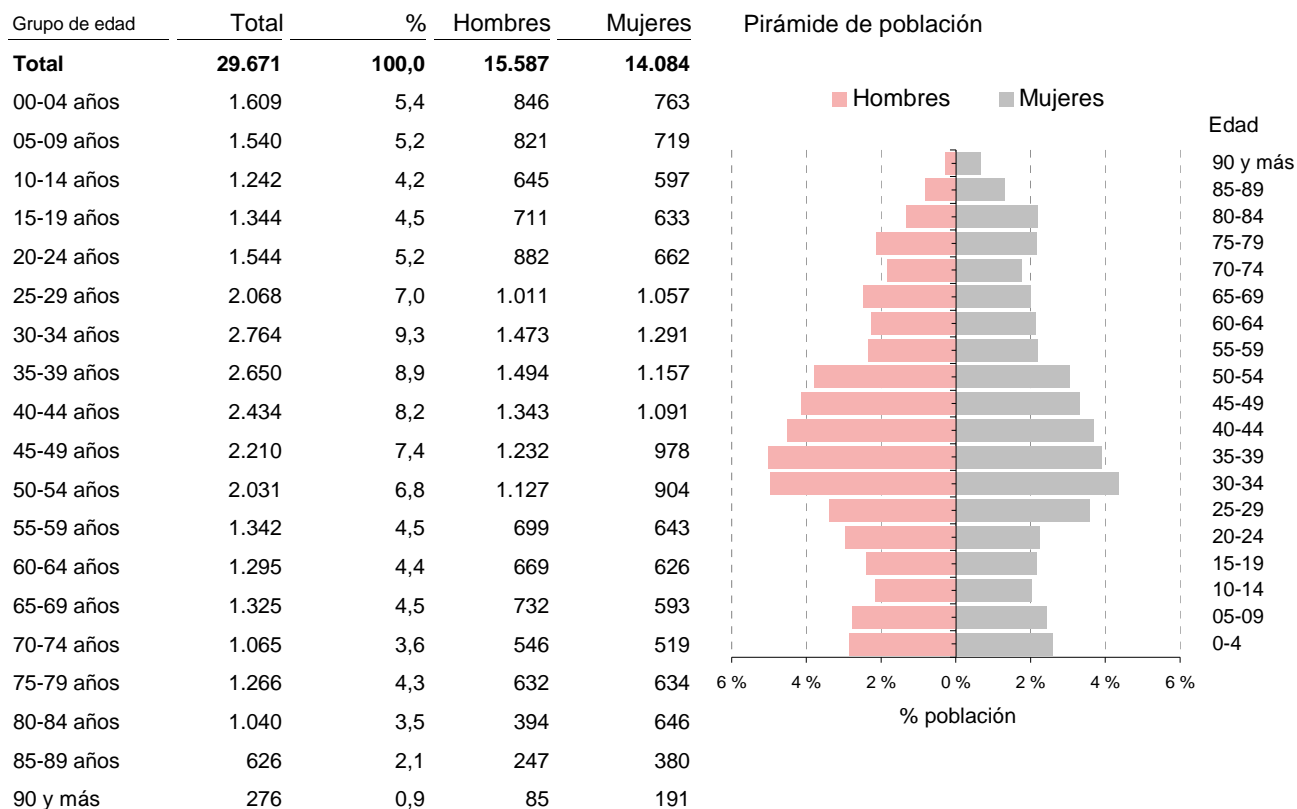
Territorio: **Comarca de Valdejalón**

Población empadronada

Incluye la población empadronada en viviendas principales y los empadronados en viviendas colectivas.

Población total empadronada por grupos quinquenales de edad y sexo.

Unidad: número y porcentaje de personas.



Población total empadronada por grandes grupos de edad, sexo y nacionalidad.

Unidad: número y porcentaje de personas.

	Ambos sexos				Hombres		Mujeres	
	Total	Españoles	% extranjeros		Españoles	Extranjeros	Españolas	Extranjeras
			Extranjeros	s/pobl.total				
Total	29.671	23.044	6.627	22,3	11.973	3.615	11.071	3.013
Menor de 16	4.687	3.367	1.320	28,2	1.824	687	1.543	633
16 a 25 años	2.900	1.734	1.165	40,2	774	746	960	419
26 a 45 años	10.180	6.994	3.186	31,3	3.887	1.627	3.107	1.560
46 a 64 años	6.307	5.394	913	14,5	2.874	532	2.520	381
65 a 84 años	4.696	4.653	43	0,9	2.283	22	2.371	20
85 y más	902	902	0	0,0	331	0	571	0

Censo de población y viviendas, 2011. Aragón.

Territorio: **Comarca de Valdejalón**

Población total empadronada de 16 y más años por estado civil y sexo.

Unidad: número y porcentaje de personas.

	Ambos sexos		Hombres		Mujeres	
	Nº	%	Nº	%	Nº	%
Total	24.984	100,0	13.076	100,0	11.908	100,0
Solteros	7.330	29,3	4.588	35,1	2.742	23,0
Casados	14.658	58,7	7.569	57,9	7.089	59,5
Viudos	2.074	8,3	438	3,3	1.636	13,7
Separados	189	0,8	107	0,8	82	0,7
Divorciados	733	2,9	374	2,9	359	3,0

Población total empadronada por tipo de vivienda en la que están empadronados y sexo.

Unidad: número y porcentaje de personas.

	Ambos sexos		Hombres		Mujeres	
	Nº	%	Nº	%	Nº	%
Total	29.671	100,0	15.587	100,0	14.084	100,0
Viviendas principales	29.448	99,2	15.529	99,6	13.918	98,8
Convencionales	29.444	99,2	15.528	99,6	13.916	98,8
Alojamientos	4	0,0	1	0,0	3	0,0
Viviendas colectivas	223	0,8	58	0,4	165	1,2
Hotel, pensión, albergue	3	0,0	2	0,0	1	0,0
Residencia de trabajadores	0	0,0	0	0,0	0	0,0
Hospital de larga estancia	0	0,0	0	0,0	0	0,0
Asilo o residencia de ancianos	204	0,7	50	0,3	154	1,1
Instituciones para personas con discapacidad	0	0,0	0	0,0	0	0,0
Otra institución de asistencia social a la infancia juventud	0	0,0	0	0,0	0	0,0
Institución religiosa	8	0,0	0	0,0	8	0,1
Instituciones militares	8	0,0	6	0,0	2	0,0
Otro tipo	0	0,0	0	0,0	0	0,0

La población se clasifica por el lugar en que están empadronados, sin tener en cuenta su vivienda de residencia habitual (principal o colectiva).

Censo de población y viviendas, 2011. Aragón.

Territorio: **Comarca de Valdejalón**

Población total empadronada de 25 y más años por nivel máximo de estudios alcanzado y sexo.

Unidad: número y porcentaje de personas.

	Ambos sexos		Hombres		Mujeres	
	Nº	%	Nº	%	Nº	%
Total	22.392	100	11.683	100	10.709	100
Analfabetos	220	1,0	85	0,7	135	1,3
Sin estudios	6.460	28,8	3.231	27,7	3.228	30,1
ESO, EGB, Bachillerato Ele.	7.550	33,7	3.965	33,9	3.585	33,5
Bachillerato Superior	2.709	12,1	1.353	11,6	1.356	12,7
FP Grado Medio	1.619	7,2	1.029	8,8	590	5,5
FP Grado Superior	1.526	6,8	963	8,2	564	5,3
Diplomatura	1.035	4,6	406	3,5	629	5,9
Licenciatura y Grado	1.100	4,9	546	4,7	554	5,2
Doctorado y Máster	175	0,8	106	0,9	69	0,6

Clasificación del nivel de estudios se consideran:

Analfabetos: Personas que no saben leer o escribir en ningún idioma.

Sin estudios: Personas que saben leer y escribir pero fueron menos de 5 años a la escuela.

Población total empadronada de 16 y más años por relación con la actividad y sexo.

Unidad: número y porcentaje de personas.

	Ambos sexos		Hombres		Mujeres	
	Nº	%	Nº	%	Nº	%
Total	24.984	100	13.076	100	11.908	100
Activos	15.604	62,5	8.868	67,8	6.736	56,6
Ocupado	10.749	43,0	6.465	49,4	4.284	36,0
Parado que ha trabajado antes	4.250	17,0	2.180	16,7	2.070	17,4
Parado buscando su primer empleo	606	2,4	224	1,7	382	3,2
Inactivos	9.380	37,5	4.207	32,2	5.172	43,4
Persona con invalidez laboral permanente	350	1,4	249	1,9	100	0,8
Jubilado, prejubilado, pensionista o rentista	6.106	24,4	3.190	24,4	2.916	24,5
Estudiante y otra situación	2.924	11,7	768	5,9	2.156	18,1

Censo de población y viviendas, 2011. Aragón.

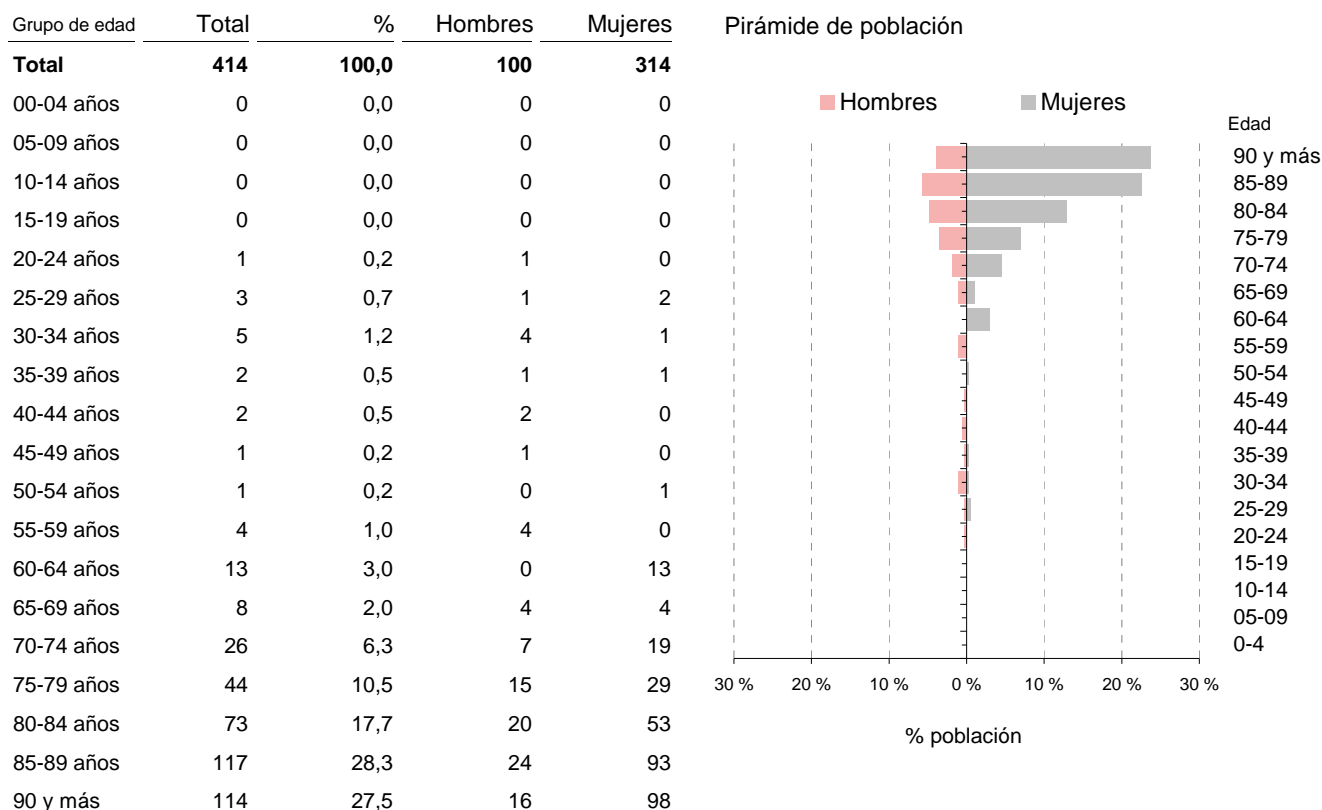
Territorio: **Comarca de Valdejalón**

Población residente en establecimientos colectivos

Incluye la población residente en colectivos, independientemente de su lugar de empadronamiento.

Población residente en colectivos por grupos quinquenales de edad y sexo.

Unidad: número y porcentaje de personas.



Población residente en colectivos por grandes grupos de edad, sexo y nacionalidad.

Unidad: número y porcentaje de personas.

	Ambos sexos				Hombres		Mujeres	
	Total	Espanoles	Extranjeros	% extranjeros s/pobl.total	Espanoles	Extranjeros	Espanolas	Extranjeras
Total	414	412	2	0,5	99	1	313	1
Menor de 16	0	0	0	-	0	0	0	0
16 a 25 años	1	0	1	100,0	0	1	0	0
26 a 45 años	13	12	1	7,8	9	0	3	1
46 a 64 años	18	18	0	0,0	4	0	14	0
65 a 84 años	151	151	0	0,0	46	0	105	0
85 y más	231	231	0	0,0	40	0	191	0

Censo de población y viviendas, 2011. Aragón.

Territorio: **Comarca de Valdejalón**

Población residente en colectivos de 16 y más años por estado civil y sexo.

Unidad: número y porcentaje de personas.

	Ambos sexos		Hombres		Mujeres	
	Nº	%	Nº	%	Nº	%
Total	414	100,0	100	100,0	314	100,0
Solteros	127	30,7	45	44,7	82	26,2
Casados	33	8,1	21	20,7	13	4,0
Viudos	245	59,2	28	28,3	217	69,1
Separados	1	0,3	1	1,2	0	0,0
Divorciados	7	1,7	5	5,1	2	0,6

Población residente en colectivos por situación de empadronamiento y sexo.

Unidad: número y porcentaje de personas.

	Ambos sexos		Hombres		Mujeres	
	Nº	%	Nº	%	Nº	%
Residentes en colectivos*	414	100,0	100	100,0	314	100,0
Empadronados en el colectivo	223	53,9	58	57,9	165	52,6
Empadronados en viviendas principales	191	46,1	42	42,1	149	47,4

* Se tienen en cuenta las personas que residen en viviendas colectivas estando empadronadas en ella o en una vivienda principal.

Censo de población y viviendas, 2011. Aragón.

Territorio: **Comarca de Valdejalón**

Población residente en colectivos de 25 y más años por nivel máximo de estudios alcanzado y sexo.

Unidad: número y porcentaje de personas.

	Ambos sexos		Hombres		Mujeres	
	Nº	%	Nº	%	Nº	%
Total	413	100,0	99	100,0	314	100,0
Analfabetos o sin estudios	247	59,9	43	43,7	204	65,0
Primer grado	122	29,5	43	43,8	78	25,0
Segundo grado	39	9,4	9	9,4	30	9,4
Tercer grado	5	1,2	3	3,1	2	0,6

Población residente en colectivos de 16 y más años por relación con la actividad y sexo.

Unidad: número y porcentaje de personas.

	Ambos sexos		Hombres		Mujeres	
	Nº	%	Nº	%	Nº	%
Total	414	100,0	100	100,0	314	100,0
Ocupados	17	4,2	12	12,3	5	1,6
Parados	0	0,0	0	0,0	0	0,0
Persona con invalidez laboral permanente	11	2,6	2	2,1	9	2,7
Jubilado, prejubilado, pensionista o rentista	382	92,2	84	83,5	299	95,0
Otra situación	4	1,0	2	2,1	2	0,6

Clasificación del nivel de estudios (grados), con los siguientes valores:

Analfabetos o sin estudios: se considera que una persona es analfabeta cuando no sabe leer o escribir en ningún idioma y sin estudios: personas que saben leer y escribir pero fueron menos de 5 años a la escuela.

Primer grado: personas que fueron a la escuela 5 años o más sin completar EGB, ESO o Bachiller Elemental.

Segundo grado: ESO, EGB, Bachiller Elemental, o tiene el Certificado de Escolaridad o de Estudios Primarios. Bachiller (LOE, LOGSE), BUP, Bachiller superior, COU, PREU, FP grado medio, FP I, Oficialía industrial o equivalente, Grado Medio de Música Danza, Certificados de Escuelas Oficiales de Idiomas, FP grado superior, FP II, Maestría industrial o equivalente.

Tercer grado: Diplomatura, Arquitectura o Ingeniería Técnica, Grado Universitario, Licenciatura, Arquitectura, Ingeniería, Máster oficial universitario, Especialidades médicas, Doctorado.

Censo de población y viviendas, 2011. Aragón.

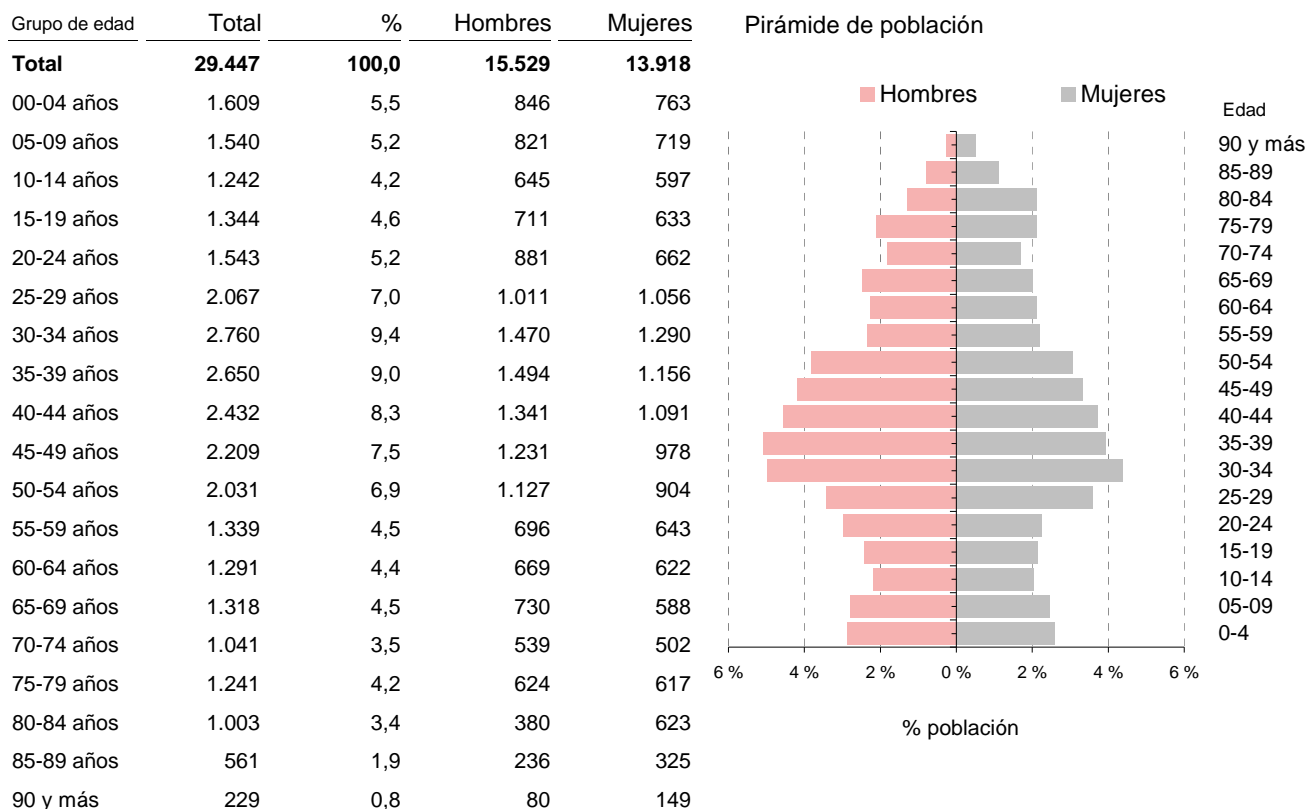
Territorio: **Comarca de Valdejalón**

Población residente en viviendas principales · DATOS DEMOGRÁFICOS

Incluye a las personas que residen y/o están empadronadas en viviendas principales.

Población residente en viviendas principales por grupos quinquenales de edad y sexo.

Unidad: número y porcentaje de personas.



Población residente en viviendas principales por grandes grupos de edad, sexo y nacionalidad.

Unidad: número y porcentaje de personas.

	Ambos sexos				Hombres		Mujeres	
	Total	Españoles	Extranjeros	% extranjeros s/pobl.total	Españoles	Extranjeros	Españolas	Extranjeras
Total	29.449	22.823	6.626	22,5	11.916	3.614	10.907	3.012
Menor de 16	4.687	3.367	1.320	28,2	1.824	687	1.543	633
16 a 25 años	2.898	1.734	1.164	40,2	774	745	960	419
26 a 45 años	10.172	6.986	3.186	31,3	3.881	1.627	3.105	1.559
46 a 64 años	6.299	5.386	913	14,5	2.871	532	2.515	381
65 a 84 años	4.602	4.560	42	0,9	2.250	22	2.310	20
85 y más	790	790	0	0,0	316	0	474	0

Censo de población y viviendas, 2011. Aragón.

Territorio: **Comarca de Valdejalón**

Población residente en viviendas principales por relación entre el lugar de nacimiento, lugar de residencia y sexo.

Unidad: número y porcentaje de personas.

	Ambos sexos		Hombres		Mujeres	
	Nº	%	Nº	%	Nº	%
Total	29.447	100,0	15.529	100,0	13.918	100,0
Nació en:						
El mismo municipio en que reside	13.846	47,0	7.393	47,6	6.453	46,4
Otro municipio de la misma comarca	2.147	7,3	842	5,4	1.305	9,4
Otro municipio de Aragón fuera de la comarca	7.362	25,0	3.939	25,4	3.423	24,6
El resto de España	2.151	7,3	1.131	7,3	1.020	7,3
El extranjero	3.941	13,4	2.224	14,3	1.717	12,3

Población extranjera residente en viviendas principales por nacionalidad y sexo.

Unidad: número y porcentaje de personas.

	Ambos sexos		Hombres		Mujeres	
	Nº	%	Nº	%	Nº	%
Total	6.626	100,0	3.614	100,0	3.012	100,0
Europa	4.451	67,2	2.319	64,2	2.132	70,8
Unión Europea UE27	4.272	64,5	2.214	61,3	2.058	68,3
Resto de Europa	179	2,7	105	2,9	74	2,5
África	583	8,8	296	8,2	287	9,5
Magreb	0	0,0	0	0,0	0	0,0
Resto de África	583	8,8	296	8,2	287	9,5
América	1.549	23,4	967	26,8	582	19,3
América del Norte	100	1,5	54	1,5	46	1,5
Resto de América	1.449	21,9	913	25,3	536	17,8
Asia	42	0,6	31	0,9	11	0,4
Oceanía	0	0,0	0	0,0	0	0,0
Apátridas y no consta	0	0,0	0	0,0	0	0,0

Censo de población y viviendas, 2011. Aragón.

Territorio: **Comarca de Valdejalón**

Población residente en viviendas principales de 16 y más años por estado civil y sexo.

Unidad: número y porcentaje de personas.

	Ambos sexos		Hombres		Mujeres	
	Nº	%	Nº	%	Nº	%
Total	24.761	100,0	13.018	100,0	11.743	100,0
Solteros	7.286	29,4	4.572	35,1	2.714	23,1
Casados	14.629	59,1	7.552	58,0	7.077	60,3
Viudos	1.928	7,8	415	3,2	1.513	12,9
Separados	189	0,8	107	0,8	82	0,7
Divorciados	729	2,9	372	2,9	357	3,0

Población residente en viviendas principales por lugar de residencia en 2001 y sexo.

Unidad: número y porcentaje de personas.

	Ambos sexos		Hombres		Mujeres	
	Nº	%	Nº	%	Nº	%
Total	29.447	100,0	15.529	100,0	13.918	100,0
No había nacido	3.144	10,7	1.667	10,7	1.477	10,6
El mismo municipio en que reside	17.118	58,1	8.859	57,0	8.259	59,3
Otro municipio de la misma comarca	541	1,8	266	1,7	275	2,0
Otro municipio de Aragón fuera de la comarca	2.888	9,8	1.447	9,3	1.441	10,4
Resto de España	1.136	3,9	673	4,3	463	3,3
En el extranjero	4.620	15,7	2.617	16,9	2.003	14,4

Población residente en viviendas principales por lugar de residencia hace 1 año y sexo.

Unidad: número y porcentaje de personas.

	Ambos sexos		Hombres		Mujeres	
	Nº	%	Nº	%	Nº	%
Total	29.447	100,0	15.529	100,0	13.918	100,0
No había nacido	308	1,0	189	1,2	119	0,9
El mismo municipio en que reside	28.226	95,9	14.811	95,4	13.415	96,4
Otro municipio de la misma comarca	46	0,2	44	0,3	2	0,0
Otro municipio de Aragón fuera de la comarca	216	0,7	147	0,9	69	0,5
Resto de España	458	1,6	242	1,6	216	1,6
En el extranjero	194	0,7	96	0,6	98	0,7

* El periodo al que hace referencia es desde Noviembre de 2010 a Octubre 2011.

Censo de población y viviendas, 2011. Aragón.

Territorio: **Comarca de Valdejalón**

Población residente en viviendas principales por modalidades lingüísticas propias de Aragón que conocen y sexo.

Unidad: número y porcentaje de personas.

	Ambos sexos		Hombres		Mujeres	
	Nº	%	Nº	%	Nº	%
Total personas que conocen alguna modalidad lingüística	1.709	100,0	955	100,0	754	100,0
Aragonés	1.146	67,1	607	63,6	539	71,5
Catalán	564	33,0	348	36,4	216	28,6
Chapurreau	0	0,0	0	0,0	0	0,0
Patués	0	0,0	0	0,0	0	0,0

La pregunta sobre el conocimiento de una modalidad lingüística propia de Aragón, es de respuesta única. Se ha agrupado en cuatro categorías: "Aragonés" que engloba (Aragonés, Fabla, Cheso, Chistabino, Ansotano, Belsetano, Fovano, Bajo Ribagorzano, Estadillano, Foncense, Somontanes, Grausino, Ribagorzano), "catalán" (Catalán, Fragatino, Valenciano, Azanuyense, Ballobarino, Benaberrrense, Fabarol, Fayonense, Literano, Maellano, Mequinenzano, Nonaspino, Saidiné, Santistebense, Tamaritano, Torrentino). Además se muestran por separado "Chapurreau" y "Patués" (Patués, Benasqués) porque han sido especificadas como primera opción.

Población residente en viviendas principales por modalidades lingüísticas propias de Aragón que conocen y grandes grupos de edad.

Unidad: número de personas.

	Total	0 a 15 años	16 a 64 años	65 a 84 años	85 y más años
Total personas que conocen alguna modalidad lingüística	1.709	66	1.443	188	12
Aragonés	1.145	45	951	137	12
Catalán	564	21	492	51	0
Chapurreau	0	0	0	0	0
Patués	0	0	0	0	0

Población residente en viviendas principales que conocen alguna modalidad lingüística propia de Aragón por grado de conocimiento y grandes grupos de edad.

Unidad: porcentaje.

	Total	0 a 15 años	16 a 64 años	65 a 84 años	85 y más años
Total	1.556	66	1.329	149	12
La entiende	308	13	254	41	0
La entiende y la sabe leer	150	0	143	7	0
La sabe hablar	82	0	47	35	0
La sabe leer y hablar	322	1	302	17	2
La sabe leer, hablar y escribir	657	52	567	28	10
No sabe o no contesta	37	0	16	21	0

Censo de población y viviendas, 2011. Aragón.

Territorio: **Comarca de Valdejalón**

Población residente en viviendas principales · FORMACIÓN

Incluye a las personas que residen y/o están empadronadas en viviendas principales.

Población residente en viviendas principales de 16 años y más por grupos de edad, grado de formación y SEXO.

Unidad: número y porcentaje de personas.

	Total	%	Hombres	Mujeres
Total	24.761	100,0	13.017	11.744
Analfabetos o sin estudios	2.452	9,9	1.147	1.305
Primer grado	4.459	18,0	2.360	2.099
Segundo grado	15.343	62,0	8.383	6.960
Tercer grado	2.507	10,1	1.127	1.380
De 16 a 25 años	2.899	100,0	1.519	1.380
Analfabetos o sin estudios	120	4,1	42	78
Primer grado	415	14,3	213	202
Segundo grado	2.115	73,0	1.174	941
Tercer grado	249	8,6	90	159
De 26 a 45 años	10.170	100,0	5.507	4.663
Analfabetos o sin estudios	302	3,0	193	109
Primer grado	863	8,5	590	273
Segundo grado	7.400	72,8	4.030	3.370
Tercer grado	1.605	15,8	694	911
De 46 a 64 años	6.300	100,0	3.403	2.897
Analfabetos o sin estudios	256	4,1	141	115
Primer grado	1.108	17,6	553	555
Segundo grado	4.399	69,8	2.425	1.974
Tercer grado	537	8,5	284	253
65 años o más	5.392	100,0	2.588	2.804
Analfabetos o sin estudios	1.774	32,9	771	1.003
Primer grado	2.073	38,4	1.004	1.069
Segundo grado	1.429	26,5	754	675
Tercer grado	116	2,2	59	57

Clasificación del nivel de estudios, con los siguientes valores:

Analfabetos: Se considera que una persona es analfabeta cuando no sabe leer o escribir en ningún idioma.

Sin estudios: Personas que saben leer y escribir pero fueron menos de 5 años a la escuela.

Primer grado: Personas que fueron a la escuela 5 años o más sin completar EGB, ESO o Bachiller Elemental.

Segundo grado: ESO, EGB, Bachiller Elemental, o tiene el Certificado de Escolaridad o de Estudios Primarios. Bachiller (LOE, LOGSE), BUP, Bachiller superior, COU, PREU, FP grado medio, FP I, Oficialía industrial o equivalente, Grado Medio de Música Danza, Certificados de Escuelas Oficiales de Idiomas, FP grado superior, FP II, Maestría industrial o equivalente.

Tercer grado: Diplomatura, Arquitectura o Ingeniería Técnica, Grado Universitario, Licenciatura, Arquitectura, Ingeniería, Máster oficial universitario, Especialidades médicas, Doctorado.

Censo de población y viviendas, 2011. Aragón.

Territorio: **Comarca de Valdejalón**

Población residente en viviendas principales de 16 años y más recibiendo algún tipo de enseñanza por grupos de edad y sexo.

Unidad: número y porcentaje de personas.

	Ambos sexos		Hombres		Mujeres	
	Nº	%	Nº	%	Nº	%
Personas que estudian	3.253	13,1	1.637	12,6	1.616	13,8
De 16 a 25 años	1.036	35,7	466	30,7	570	41,3
De 26 a 45 años	1.546	15,2	841	15,3	705	15,1
De 46 a 64 años	518	8,2	291	8,6	227	7,8
De 65 a 84 años	145	3,2	38	1,7	107	4,6
De 85 y más años	7	0,9	0	0,0	7	1,5

Los porcentajes están calculados sobre el total de núcleos. No suman 100 porque en un núcleo familiar puede haber hijos de diversas edades.

Personas que estudian: Se consideran todas las personas que reciben algún tipo de enseñanza (incluso academias, cursos organizados por su empresa..) con independencia de su situación laboral.

Población residente en viviendas principales de 25 y más años por nivel máximo de estudios alcanzado y sexo.

Unidad: número y porcentaje de personas.

	Ambos sexos		Hombres		Mujeres	
	Nº	%	Nº	%	Nº	%
Total	15.686	100,0	8.358	100,0	7.328	100,0
ESO, EGB, Bachillerato Ele.	7.538	48,1	3.963	47,4	3.575	48,8
Bachillerato Superior	2.703	17,2	1.351	16,2	1.352	18,4
FP Grado Medio	1.618	10,3	1.028	12,3	590	8,1
FP Grado Superior	1.521	9,7	959	11,5	562	7,7
Diplomatura	1.031	6,6	404	4,8	627	8,6
Licenciatura y Grado	1.100	7,0	546	6,5	554	7,6
Doctorado y Master	175	1,1	106	1,3	69	0,9

Censo de población y viviendas, 2011. Aragón.

Territorio: **Comarca de Valdejalón**

Población residente en viviendas principales de 25 y más años por tipo de estudios finalizados y sexo.

Unidad: número y porcentaje de personas.

	Ambos sexos		Hombres		Mujeres	
	Nº	%	Nº	%	Nº	%
Total	5.444	100,0	3.043	100,0	2.401	100,0
Educación (Magisterio, Educación Infantil, Pedagogía, ...)	602	11,1	221	7,3	381	15,9
Artes y Humanidades (Historia, Lenguas, Imagen y Sonido,...)	257	4,7	142	4,7	115	4,8
Derecho y Ciencias Sociales (Administración, Psicología, Economía, Periodismo, ...)	1.224	22,5	407	13,4	817	34,0
Ciencias (Biología, Química, Física, Matemáticas, ...) e Informática (incluida Ingeniería Informática)	477	8,8	259	8,5	218	9,1
Arquitectura, Construcción, Formación Técnica e Industrias (Mecánica, Metal, Electrónica, Diseño, Confección, Alimentación, etc., incluidas Ingenierías de estos campos)	1.755	32,2	1.517	49,9	238	9,9
Agricultura, Ganadería, Pesca y Veterinaria (incluida Ingeniería Agrónoma o similar)	280	5,1	190	6,2	90	3,7
Salud y Servicios Sociales (Medicina, Enfermería, Farmacia, Trabajo Social, ...)	442	8,1	147	4,8	295	12,3
Otros servicios (Turismo, Hostelería, Peluquería, Enseñanza Náutica, Militar, ...)	409	7,5	161	5,3	248	10,3

Se tienen en cuenta las personas que han finalizado estudios de FP Grado Medio, FP Grado Superior y estudios universitarios (Diplomaturas, Licenciaturas, Grados, Máster y Doctorados).

Censo de población y viviendas, 2011. Aragón.Territorio: **Comarca de Valdejalón****Población residente en viviendas principales · ACTIVIDAD LABORAL**

Incluye a las personas que residen y/o están empadronadas en viviendas principales.

Población residente en viviendas principales de 16 y más años por relación con la actividad y sexo.

Unidad: número y porcentaje de personas.

	Ambos sexos		Hombres		Mujeres	
	Nº	%	Nº	%	Nº	%
Total	24.761	100,0	13.018	100,0	11.743	100,0
Activos	15.594	63,0	8.861	68,1	6.733	57,3
Ocupado	10.738	43,4	6.457	49,6	4.281	36,5
Parado que ha trabajado antes	4.250	17,2	2.180	16,7	2.070	17,6
Parado buscando su primer empleo	606	2,4	224	1,7	382	3,3
Inactivos	9.168	37,0	4.158	31,9	5.010	42,7
Persona con invalidez laboral permanente	345	1,4	247	1,9	98	0,8
Jubilado, prejubilado, pensionista o rentista	5.903	23,8	3.145	24,2	2.758	23,5
Estudiante	874	3,5	344	2,6	530	4,5
Otra situación	2.046	8,3	422	3,2	1.624	13,8

Población residente en viviendas principales de 16 o más años por grupos de edad, relación con la actividad y sexo.

Unidad: número de personas.

	Activos			Inactivos			Tasa de actividad		
	Ambos sexos	Hombres	Mujeres	Ambos sexos	Hombres	Mujeres	Ambos sexos	Hombres	Mujeres
Total	15.593	8.860	6.733	9.167	4.157	5.010	63,0	68,1	57,3
De 16 a 25 años	1.617	877	740	1.282	642	640	55,8	57,7	53,6
De 26 a 45 años	9.113	5.105	4.008	1.058	403	655	89,6	92,7	86,0
De 46 a 64 años	4.614	2.774	1.840	1.686	629	1.057	73,2	81,5	63,5
De 65 años y más	249	105	144	5.142	2.483	2.659	4,6	4,1	5,1

Tasa de actividad es la razón entre la población activa y la población de 16 y más años.

Censo de población y viviendas, 2011. Aragón.

Territorio: **Comarca de Valdejalón**

Población activa residente en viviendas principales de 16 y más años por grupos de edad y sexo

Unidad: número de personas.

	Ocupados			Parados			Tasa de paro		
	Ambos sexos	Hombres	Mujeres	Ambos sexos	Hombres	Mujeres	Ambos sexos	Hombres	Mujeres
Total	10.738	6.457	4.281	4.856	2.404	2.452	31,1	27,1	36,4
De 16 a 25 años	659	420	239	959	457	502	59,3	52,1	67,7
De 26 a 45 años	6.564	3.918	2.646	2.548	1.186	1.362	28,0	23,2	34,0
De 46 a 64 años	3.361	2.063	1.298	1.251	710	541	27,1	25,6	29,4
De 65 años y más	152	54	98	97	51	46	39,0	48,6	31,9

Población activa residente en viviendas principales de 16 y más años por grandes grupos de edad, nivel de estudios y sexo.

Unidad: número de personas.

	Ocupados			Parados			Tasa de paro		
	Ambos sexos	Hombres	Mujeres	Ambos sexos	Hombres	Mujeres	Ambos sexos	Hombres	Mujeres
Total	10.736	6.456	4.280	4.856	2.404	2.452	31,1	27,1	36,4
De 16 a 64 años	10.583	6.401	4.182	4.760	2.354	2.406	31,0	26,9	36,5
Analfabetos y sin estudios	140	81	59	259	107	152	64,9	56,9	72,0
Primer grado	872	611	261	848	515	333	49,3	45,7	56,1
Segundo grado	7.842	4.837	3.005	3.275	1.650	1.625	29,5	25,4	35,1
Tercer grado	1.729	872	857	378	82	296	17,9	8,6	25,7
De 65 y más años	153	55	98	96	50	46	38,6	47,6	31,9
Analfabetos y sin estudios	38	4	34	20	1	19	34,5	20,0	35,8
Primer grado	51	31	20	39	24	15	43,3	43,6	42,9
Segundo grado	61	20	41	36	25	11	37,1	55,6	21,2
Tercer grado	3	0	3	1	0	1	25,0	-	25,0

Tasa de paro es la razón entre la población parada y la población activa.

Censo de población y viviendas, 2011. Aragón.Territorio: **Comarca de Valdejalón****Población ocupada residente en viviendas principales de 16 y más años por grupo de ocupación y sexo.**

Unidad: número y porcentaje de personas ocupadas.

	Ambos sexos		Hombres		Mujeres	
	Nº	%	Nº	%	Nº	%
Total	10.738	100,0	6.457	100,0	4.281	100,0
Ocupaciones militares	255	2,4	226	3,5	29	0,7
Directores y gerentes	271	2,5	207	3,2	64	1,5
Técnicos y profesionales científicos e intelectuales	809	7,5	363	5,6	446	10,4
Técnicos; profesionales de apoyo	1.133	10,6	779	12,1	354	8,3
Empleados contables, administrativos y otros empleados de oficina	971	9,0	291	4,5	680	15,9
Trabajadores de los servicios de restauración, personales, protección y vendedores	1.765	16,4	511	7,9	1.254	29,3
Trabajadores cualificados en el sector agrícola, ganadero, forestal y pesquero	970	9,0	835	12,9	135	3,2
Artesanos y trabajadores cualificados de las industrias manufactureras y la construcción (excepto operadores de instalaciones y maquinaria)	1.587	14,8	1.220	18,9	367	8,6
Operadores de instalaciones y maquinaria, y montadores	1.513	14,1	1.253	19,4	260	6,1
Ocupaciones elementales	1.463	13,6	771	11,9	692	16,2

Población ocupada residente en viviendas principales de 16 y más años por situación profesional y sexo.

Unidad: número y porcentaje de personas ocupadas.

	Ambos sexos		Hombres		Mujeres	
	Nº	%	Nº	%	Nº	%
Total	10.738	100,0	6.457	100,0	4.281	100,0
Empresario, profesional o trabajador por cuenta propia que emplea personal	873	8,1	703	10,9	170	4,0
Empresario, profesional o trabajador por cuenta propia que no emplea personal	1.124	10,5	788	12,2	336	7,8
Trabajador por cuenta ajena fijo o indefinido	6.674	62,2	3.850	59,6	2.824	66,0
Trabajador por cuenta ajena eventual o temporal	1.978	18,4	1.101	17,1	877	20,5
Ayuda familiar	61	0,6	0	0,0	61	1,4
Miembro de cooperativas	25	0,2	14	0,2	11	0,3

Censo de población y viviendas, 2011. Aragón.Territorio: **Comarca de Valdejalón****Población ocupada residente en viviendas principales de 16 y más años por rama de actividad según CNAE 2009 y sexo.**

Unidad: número y porcentaje de personas ocupadas.

	Ambos sexos		Hombres		Mujeres	
	Nº	%	Nº	%	Nº	%
Total	10.738	100,0	6.457	100,0	4.281	100,0
Agricultura, ganadería, silvicultura y pesca (cnae 01-03)	1.356	12,6	1.106	17,1	250	5,8
Industria extractiva, agua y residuos (cnae 05-09 y 36-39)	85	0,8	56	0,9	29	0,7
Industria de la alimentación, bebidas y tabaco (cnae 10-12)	335	3,1	168	2,6	167	3,9
Industria textil, confección, cuero y calzado (cnae 13-15)	131	1,2	35	0,5	96	2,2
Industria de la madera y del corcho, excepto muebles; cestería y espartería, papel y artes gráficas (cnae 16-18)	75	0,7	57	0,9	18	0,4
Industria química y productos farmacéuticos (cnae 20, 21)	39	0,4	31	0,5	8	0,2
Fabricación de productos de caucho y plásticos y otros productos minerales no metálicos (cnae 22, 23)	214	2,0	144	2,2	70	1,6
Metalurgia y fabricación de productos metálicos, excepto maquinaria y equipo (cnae 24, 25)	589	5,5	540	8,4	49	1,1
Fabricación de productos informáticos, electrónicos, ópticos y material eléctrico (cnae 26, 27)	47	0,4	28	0,4	19	0,4
Fabricación de maquinaria y equipo (cnae 28)	141	1,3	77	1,2	64	1,5
Fabricación de material de transporte (cnae 29, 30)	651	6,1	398	6,2	253	5,9
Otras industrias manufactureras (cnae 31-33)	248	2,3	189	2,9	59	1,4
Suministro de energía eléctrica, gas, vapor y aire acondicionado (cnae 35)	57	0,5	50	0,8	7	0,2
Construcción (cnae 41-43)	879	8,2	759	11,8	120	2,8
Comercio al por mayor y al por menor; reparación de vehículos de motor y motocicletas (cnae 45-47)	1.519	14,1	689	10,7	830	19,4
Transporte y almacenamiento (cnae 49-53)	756	7,0	635	9,8	121	2,8
Hostelería (cnae 55, 56)	738	6,9	190	2,9	548	12,8
Información y comunicaciones (cnae 58-63)	118	1,1	87	1,3	31	0,7
Actividades inmobiliarias (cnae 68)	11	0,1	3	0,0	8	0,2
Actividades profesionales, científicas y técnicas; actividades administrativas y servicios auxiliares (cnae 69-82)	453	4,2	198	3,1	255	6,0
Educación (cnae 85)	488	4,5	209	3,2	279	6,5
Actividades sanitarias y de servicios sociales (cnae 86-88)	419	3,9	90	1,4	329	7,7
Otros servicios (cnae 90-99)	498	4,6	177	2,7	321	7,5
Actividades financieras y de seguros (cnae 64-66)	155	1,4	83	1,3	72	1,7
Administración Pública y defensa; Seguridad Social obligatoria (cnae 84)	734	6,8	457	7,1	277	6,5

Censo de población y viviendas, 2011. Aragón.

Territorio: **Comarca de Valdejalón**

Población residente en viviendas principales de 16 a 64 años que realizan actividades no remuneradas por tipo de actividad y sexo.

Unidad: número y porcentaje de personas que realizan la actividad.

	Ambos sexos		Hombres		Mujeres	
	Nº	%	Nº	%	Nº	%
Total personas de 16 a 64 años	19.369		10.430		8.939	
Cuidar a un menor de 15 años	3.389	17,5	1.357	13,0	2.032	22,7
Cuidar a una persona con problemas de salud	1.016	5,2	396	3,8	620	6,9
Tareas benéficas o voluntariado social	603	3,1	284	2,7	319	3,6
Encargarse de la mayor parte de las tareas domésticas de su hogar	9.209	47,5	2.871	27,5	6.338	70,9

Es una pregunta de respuesta múltiple.

Población residente en viviendas principales de 65 y más años que realizan actividades no remuneradas por tipo de actividad y sexo.

Unidad: número y porcentaje de personas que realizan la actividad.

	Ambos sexos		Hombres		Mujeres	
	Nº	%	Nº	%	Nº	%
Total personas de 65 y más años	5.392		2.588		2.804	
Cuidar a un menor de 15 años	463	8,6	210	8,1	253	9,0
Cuidar a una persona con problemas de salud	365	6,8	173	6,7	192	6,8
Tareas benéficas o voluntariado social	197	3,7	68	2,6	129	4,6
Encargarse de la mayor parte de las tareas domésticas de su hogar	2.335	43,3	531	20,5	1.804	64,3

Es una pregunta de respuesta múltiple.

Censo de población y viviendas, 2011. Aragón.

Territorio: **Comarca de Valdejalón**

Población residente en viviendas principales · FECUNDIDAD

Incluye a las personas que residen y/o están empadronadas en viviendas principales.

Mujeres residentes en viviendas principales de 16 o más años por número de hijos nacidos vivos.

Unidad: número y porcentaje de mujeres.

	Total	%
Total	11.743	100,0
Sin hijos	3.475	29,6
Con hijos	8.268	70,4
1 hijo	2.351	20,0
2 hijos	3.937	33,5
3 hijos	1.289	11,0
4 hijos	360	3,1
5 o más hijos	331	2,8

Mujeres residentes en viviendas principales de 16 y más años por número de hijos nacidos vivos y estado civil actual.

Unidad: número de mujeres.

	Total	Soltera	Casada	Viuda	Separada o divorciada
Total	11.745	2.715	7.077	1.513	440
Sin hijos	3.476	2.363	961	111	41
Con hijos	8.269	352	6.116	1.402	399
1 hijo	2.351	229	1.701	249	172
2 hijos	3.938	69	3.083	654	132
3 o más hijos	1.980	54	1.332	499	95

Mujeres residentes en viviendas principales de 16 y más años por número de hijos nacidos vivos y grupos de edad.

Unidad: número de mujeres.

	Total	de 16 a 24 años	de 25 a 34 años	de 35 a 44 años	de 45 a 54 años	de 55 a 64 años	de 65 y más años
Total	11.744	1.199	2.347	2.246	1.883	1.265	2.804
Sin hijos	3.474	1.156	1.187	447	244	117	323
Con hijos	8.270	43	1.160	1.799	1.639	1.148	2.481
1 hijo	2.352	33	701	598	463	232	325
2 hijos	3.938	10	430	965	904	604	1.025
3 o más hijos	1.980	0	29	236	272	312	1.131

Censo de población y viviendas, 2011. Aragón.Territorio: **Comarca de Valdejalón****Población residente en viviendas principales · SEGUNDA VIVIENDA**

Incluye a las personas que residen y/o están empadronadas en viviendas principales.

Personas residentes en viviendas principales por disposición de una segunda vivienda (en propiedad, alquiler o cedida gratis).

Unidad: número y porcentaje de personas.

	Total	%
Personas que pasan más de 14 noches al año fuera de su municipio de residencia	7.370	25,0
Disponen de segunda residencia:	3.203	10,9
En Aragón	1.044	3,5
En Comunidades Limitrofes	1.053	3,6
En Otras Comunidades Autónomas	297	1,0
En el Extranjero	809	2,7
No disponen de segunda residencia	4.167	14,2
Personas que no pasan más de 14 noches al año fuera de su municipio de residencia	22.076	75,0

Solo se responde en qué municipio se localiza la segunda residencia si se han pasado 14 noches o más al año fuera de su residencia habitual.

Personas de nacionalidad española residentes en viviendas principales que pasan más de 14 noches al año fuera de su municipio de residencia en un país extranjero.

Unidad: número de personas.

País donde pasan más de 14 noches	Total
Polonia	114
Italia	103
Rumanía	83
Francia	80
Marruecos	57

Se pregunta por los últimos 12 meses y que el motivo sea trabajo, estudio, vacaciones...

Censo de población y viviendas, 2011. Aragón.

Territorio: **Comarca de Valdejalón**

Ranking de los municipios en los que las personas residentes en viviendas principales pasan más de 14 noches al año fuera de su municipio de residencia

Unidad: número de personas.

	Total
En el extranjero	2.036
Zaragoza	1.246
Salou	283
Jerez de la Frontera	256
Madrid	176
Barcelona	121
Oropesa del Mar/Orpesa	108
Vinaròs	107
Peñíscola/Peñíscola	88
Benidorm	82

Se pregunta por los últimos 12 meses y que el motivo sea trabajo, estudio, vacaciones...Se incluyen los 10 municipios con más frecuencia.

Censo de población y viviendas, 2011. Aragón.

Territorio: **Comarca de Valdejalón**

Población residente en viviendas principales · FORMAS DE CONVIVENCIA

Incluye a las personas que residen y/o están empadronadas en viviendas principales.

Población residente en viviendas principales de 16 a 64 años por forma de convivencia y sexo.

Unidad: número y porcentaje de personas.

	Ambos sexos		Hombres		Mujeres	
	Nº	%	Nº	%	Nº	%
Total	19.368	100,0	10.429	100,0	8.939	100,0
Sólos	1.332	6,9	1.018	9,8	314	3,5
Sin pareja y con sus padres	4.182	21,6	2.385	22,9	1.797	20,1
Sin pareja y sin sus padres	541	2,8	167	1,6	374	4,2
Con su pareja, sin hijos ni padres	3.633	18,8	1.713	16,4	1.920	21,5
Con su pareja y 1 hijo, sin padres	3.784	19,5	1.834	17,6	1.950	21,8
Con su pareja y 2 hijos, sin padres	3.727	19,2	1.895	18,2	1.832	20,5
Con su pareja y 3 hijos, sin padres	394	2,0	209	2,0	185	2,1
Con su pareja y 4 ó más hijos, sin padres	208	1,1	104	1,0	104	1,2
Con su pareja y alguno de sus padres	328	1,7	99	0,9	229	2,6
Con otras personas pero no en un núcleo	1.239	6,4	1.005	9,6	234	2,6

Población residente en viviendas principales de 65 y más años por forma de convivencia y sexo.

Unidad: número y porcentaje de personas.

	Ambos sexos		Hombres		Mujeres	
	Nº	%	Nº	%	Nº	%
Total	5.392	100,0	2.588	100,0	2.804	100,0
Sólos	1.163	21,6	431	16,7	732	26,1
Sólo con su pareja	2.351	43,6	1.284	49,6	1.067	38,1
Padre con hijos	84	1,6	84	3,2	0	0,0
Madre con hijos	244	4,5	6	0,2	238	8,5
Pareja con un hijo	609	11,3	360	13,9	249	8,9
Pareja con 2 o más hijos	185	3,4	105	4,1	80	2,9
Otra forma	756	14,0	318	12,3	438	15,6

Censo de población y viviendas, 2011. Aragón.

Territorio: **Comarca de Valdejalón**

Población residente en viviendas principales · HOGARES

Incluye a las personas que residen y/o están empadronadas en viviendas principales.

Tamaño de los hogares.

Unidad: número y porcentaje de hogares.

	Total	%
Total	11.387	100,0
1 persona	2.495	21,9
2 personas	3.437	30,2
3 personas	2.599	22,8
4 personas	2.217	19,5
5 personas	479	4,2
6 personas	123	1,1
7 personas o más	37	0,3
Tamaño medio del hogar	2,6	personas

Tipología de los hogares.

Unidad: número y porcentaje de hogares.

	Total	%
Total	11.387	100,0
Hogares unipersonales	2.495	21,9
Hogares multipersonales	8.892	78,1
No forman familia	86	0,8
Forman familia	8.806	77,3
Una familia	8.800	77,3
Sin otras personas	8.571	75,3
Con otras no emparentadas	229	2,0
Dos ó más familias	6	0,1

Hogares según número de núcleos familiares.

Unidad: número y porcentaje de hogares.

	Total	%
Total	11.387	100,0
Hogares sin núcleos familiares	2.835	24,9
Hogares con un núcleo	8.489	74,6
Hogares con dos núcleos	62	0,5
Hogares con tres ó más núcleos	0	0,0

Hogar:
Grupo de personas residentes en la misma vivienda familiar.
Las diferencias entre hogar y familia son:
- El hogar puede ser unipersonal, mientras que la familia tiene que constar, por lo menos, de dos miembros.
- Los miembros de un hogar con varias personas no tienen necesariamente que estar emparentados, mientras que los miembros de una familia sí.

Familia:
Grupo de personas (dos o más) que, residiendo en la misma vivienda, están vinculadas por lazos de parentesco, ya sean de sangre o políticos, e independientemente de su grado.

Núcleo familiar:
Unidad jerárquica intermedia entre el habitante y la familia.
Puede ser de cuatro tipos:
· pareja sin hijos,
· pareja con uno o más hijos,
· padre con uno o más hijos,
· y madre con uno o más hijos.
Para formar parte del núcleo familiar de sus padres, los hijos deben estar solteros, no estar emparejados ni tener hijos.

Censo de población y viviendas, 2011. Aragón.

Territorio: **Comarca de Valdejalón**

Estructura de los hogares.

Unidad: número y porcentaje de hogares.

	Total	%
Total	11.387	100,0
Un adulto	2.596	22,8
Una mujer de 16 a 64 años	314	2,8
Un hombre de 16 a 64 años	1.018	8,9
Una mujer de 65 o más años	732	6,4
Un hombre de 65 o más años	431	3,8
Una mujer adulta con uno o más menores	60	0,5
Un hombre adulto con uno o más menores	41	0,4
Dos adultos	5.681	49,9
Dos adultos de 16 a 64 años, sin menores	1.721	15,1
Uno al menos de 65 años o más, sin menores	1.664	14,6
Dos adultos y un menor	1.084	9,5
Dos adultos y dos menores	1.120	9,8
Dos adultos y tres o más menores	92	0,8
Tres adultos	2.015	17,7
Dos adultos de 35 años o más, uno de 16 a 34 años, sin menores	1.005	8,8
Dos adultos de 35 años o más, uno de 16 a 34 años y un menor	330	2,9
Dos adultos de 35 años o más, uno de 16 a 34 y dos o más menores	77	0,7
Otro hogar de tres adultos, con o sin menores	603	5,3
Cuatro adultos	768	6,7
Dos adultos de 35 años o más, dos de 16 a 34 años, sin menores	403	3,5
Dos adultos de 35 años o más, dos de 16 a 34 años y un menor	50	0,4
Dos adultos de 35 años o más, dos de 16 a 34 años y dos o más menores	5	0,0
Otro hogar de cuatro adultos, con o sin menores	309	2,7
Cinco o más adultos	327	2,9
Cinco o más adultos, con o sin menores	327	2,9

Censo de población y viviendas, 2011. Aragón.

Territorio: **Comarca de Valdejalón**

Hogares según número de parados, ocupados y estudiantes.

Unidad: número y porcentaje de hogares.

	Total	%
Hogares según parados	11.387	100,0
Sin parados	7.821	68,7
Con un parado	2.690	23,6
Con dos parados o más	875	7,7
Hogares según ocupados	11.387	100,0
Sin ocupados	4.348	38,2
Con un ocupado	3.993	35,1
Con dos ocupados	2.610	22,9
Con tres ocupados	384	3,4
Con cuatro ocupados o más	52	0,5
Hogares según estudiantes	11.387	100,0
Sin estudiantes	8.030	70,5
Con un estudiante	1.965	17,3
Con dos estudiantes	1.248	11,0
Con tres estudiantes	132	1,2
Con cuatro estudiantes o más	13	0,1

Estudiante: Se considera estudiante a los menores de 16 años que acuden a un centro escolar y los mayores de 16 años que están matriculados en algún estudio y no se encuentran ocupados, parados, jubilados o con invalidez laboral permanente.

Hogares según nacionalidad de sus miembros.

Unidad: número y porcentaje de hogares.

	Total	%
Total	11.387	100,0
Todos los miembros españoles	9.022	79,2
Todos los miembros extranjeros	1.660	14,6
Hogar con españoles y extranjeros	705	6,2

Censo de población y viviendas, 2011. Aragón.Territorio: **Comarca de Valdejalón****Población residente en viviendas principales · NÚCLEOS FAMILIARES**

Incluye a las personas que residen y/o están empadronadas en viviendas principales.

Núcleos familiares según tipo.

Unidad: número y porcentaje de núcleos.

	Total	%
Total	8.614	100,0
Parejas con hijos	4.583	53,2
De derecho	4.117	47,8
De hecho	466	5,4
Parejas sin hijos	3.108	36,1
De derecho	2.587	30,0
De hecho	520	6,0
Padre con hijos	263	3,0
Madre con hijos	661	7,7

Núcleo familiar:

Unidad jerárquica intermedia entre el habitante y la familia.

Puede ser de cuatro tipos:

- pareja sin hijos,
- pareja con uno o más hijos,
- padre con uno o más hijos,
- y madre con uno o más hijos.

Para formar parte del núcleo familiar de sus padres, los hijos deben estar solteros, no estar emparejados ni tener hijos.

Familia numerosa:

Un núcleo familiar es familia numerosa si la pareja, o el padre o madre en los núcleos monoparentales, convive con 3 o más hijos comunes o exclusivos con las siguientes características: solteros y menores de 21 años o solteros, con edades de 21 a 25 años y que cursan estudios de FPII, FP superior, Diplomatura, Licenciatura, Arquitectura, Ingeniería, Doctorado, Postgrado o equivalentes.

Núcleos familiares según edad de los hijos.

Unidad: número y porcentaje de núcleos.

	Total	%
Con hijos de 0 a 4 años	1.248	14,5
Con hijos de 5 a 9 años	1.202	14,0
Con hijos de 10 a 14 años	1.065	12,4
Con hijos de 15 a 19 años	1.107	12,9
Con hijos de 20 a 24 años	1.021	11,9
Con hijos de 25 a 29 años	769	8,9
Con hijos de más de 30 años	992	11,5

Los porcentajes están calculados sobre el total de núcleos. No suman 100 porque en un núcleo familiar puede haber hijos de diversas edades.

Núcleos familiares según número de hijos e indicador de familia numerosa.

Unidad: número y porcentaje de núcleos.

	Total núcleos familiares		Familias numerosas		Familias no numerosas	
	Nº	%	Nº	%	Nº	%
Total	8.614	100,0	219	100,0	8.395	100,0
Ningún hijo	3.108	36,1	-	-	3.108	37,0
1 hijo/a	2.889	33,5	-	-	2.889	34,4
2 hijos/as	2.258	26,2	-	-	2.258	26,9
3 hijos/as	244	2,8	129	58,7	115	1,4
4 hijos/as	97	1,1	72	32,7	25	0,3
5 y más hijos/as	19	0,2	19	8,6	0	0,0

Censo de población y viviendas, 2011. Aragón.Territorio: **Comarca de Valdejalón****Diferencia de edad en la pareja.**

Unidad: número y porcentaje de parejas.

	Total	%
Total parejas	7.690	100,0
Misma edad	775	10,1
Hombre mayor que su pareja	5.617	73,0
De 1 a 4 años mayor	3.401	44,2
De 5 a 9 años mayor	1.782	23,2
10 ó más años mayor	434	5,6
Mujer mayor que su pareja	1.299	16,9
De 1 a 4 años mayor	1.054	13,7
De 5 a 9 años mayor	184	2,4
10 ó más años mayor	61	0,8

Situación de la pareja en relación con la actividad.

Unidad: número y porcentaje de parejas.

	Total	%
Total parejas	7.690	100,0
Ambos ocupados	2.373	30,9
Ambos parados	489	6,4
Ambos inactivos	1.255	16,3
Hombre ocupado y mujer parada	1.188	15,4
Hombre ocupado y mujer inactiva	87	1,1
Hombre parado y mujer ocupada	428	5,6
Hombre parado y mujer inactiva	23	0,3
Hombre inactivo y mujer ocupada	275	3,6
Hombre inactivo y mujer parada	98	1,3
Un ocupado y un parado (parejas mismo sexo)	2	0,0
Un ocupado y un inactivo (parejas mismo sexo)	0	0,0
Un parado y un inactivo (parejas mismo sexo)	0	0,0
Otra situación	1.471	19,1

Censo de población y viviendas, 2011. Aragón.Territorio: **Comarca de Valdejalón****Situación de la pareja en relación con la profesión.**

Unidad: número y porcentaje de parejas.

	Total	%
Total parejas con ambos miembros ocupados	2.373	100,0
Ambos trabajadores por cuenta propia	138	5,8
Ambos trabajadores por cuenta ajena	1.663	70,1
Hombre por cuenta propia y mujer por cuenta ajena	408	17,2
Hombre por cuenta ajena y mujer por cuenta propia	131	5,5
Un trabajador por cuenta propia y uno por cuenta ajena (parejas mismo sexo)	0	0,0
Otra situación	33	1,4

Comparativa de los niveles de estudio en la pareja.

Unidad: número y porcentaje de parejas.

	Total	%
Total parejas	7.690	100,0
Mismo nivel de estudios	5.327	69,3
Hombre con mayor nivel que su pareja	1.072	13,9
Un grado de diferencia	886	11,5
Dos ó más grados de diferencia	186	2,4
Mujer con mayor nivel que su pareja	1.288	16,7
Un grado de diferencia	1.114	14,5
Dos ó más grados de diferencia	174	2,3
Otra situación	3	0,0

Clasificación del nivel de estudios (grados), con los siguientes valores:

Analfabetos o sin estudios: se considera que una persona es analfabeta cuando no sabe leer o escribir en ningún idioma y sin estudios: personas que saben leer y escribir pero fueron menos de 5 años a la escuela.

Primer grado: personas que fueron a la escuela 5 años o más sin completar EGB, ESO o Bachiller Elemental.

Segundo grado: ESO, EGB, Bachiller Elemental, o tiene el Certificado de Escolaridad o de Estudios Primarios. Bachiller (LOE, LOGSE), BUP, Bachiller superior, COU, PREU, FP grado medio, FP I, Oficialía industrial o equivalente, Grado Medio de Música Danza, Certificados de Escuelas Oficiales de Idiomas, FP grado superior, FP II, Maestría industrial o equivalente.

Tercer grado: Diplomatura, Arquitectura o Ingeniería Técnica, Grado Universitario, Licenciatura, Arquitectura, Ingeniería, Máster oficial universitario, Especialidades médicas, Doctorado.

Censo de población y viviendas, 2011. Aragón.Territorio: **Comarca de Valdejalón****Edificios****Edificios según tipo.**

Unidad: número y porcentaje de edificios.

	Total	%
Total	12.421	100
Destinado principal o exclusivamente a viviendas	12.398	99,8
Destinado a otros fines	23	0,2

Estado de los edificios destinados principal o exclusivamente a viviendas.

Unidad: número y porcentaje de edificios.

	Total	%
Total	12.398	100
Ruinoso	114	0,9
Malo	202	1,6
Deficiente	1.240	10,0
Bueno	10.842	87,4

Edificios destinados principal o exclusivamente a viviendas según instalaciones del edificio.

Unidad: número y porcentaje de edificios.

	Total	%
Accesibilidad	2.974	24,0
Evacuación de aguas residuales	12.334	99,5
Agua caliente central	6.301	50,8
Gas en el edificio	1.361	11,0
Garaje	5.146	41,5
Tendido telefónico	11.541	93,1
Ascensor	167	1,3

Edificio: Construcción permanente, separada e independiente, concebida para ser utilizada como vivienda o para servir a fines agrarios, industriales, para la prestación de servicios o, en general, para desarrollar cualquier actividad (administrativa, comercial, industrial, cultural...).

Antigüedad de los edificios destinados principal o exclusivamente a viviendas.

Unidad: número y porcentaje de edificios.

	Total	%
Total	12.398	100
Antes 1900	2.038	16,4
1900 a 1920	770	6,2
1921 a 1940	841	6,8
1941 a 1950	803	6,5
1951 a 1960	1.152	9,3
1961 a 1970	1.484	12,0
1971 a 1980	1.458	11,8
1981 a 1990	1.247	10,1
1991 a 2001	1.684	13,6
2002 a 2011	921	7,4
2002	37	0,3
2003	66	0,5
2004	63	0,5
2005	98	0,8
2006	86	0,7
2007	117	0,9
2008	264	2,1
2009	128	1,0
2010	22	0,2
2011	40	0,3

Censo de población y viviendas, 2011. Aragón.

Territorio: **Comarca de Valdejalón**

Viviendas

Tipo de viviendas.

Unidad: número y porcentaje de viviendas.

	Total	%
Total	16.851	100,0
Principales	11.387	67,6
Convencionales	11.385	67,6
Alojamientos	1	0,0
No principales	5.464	32,4
Secundarias	2.926	17,4
Vacías	2.538	15,1

Vivienda: Recinto estructuralmente separado e independiente que, por la forma en que fue construido, reconstruido, transformado o adaptado, está concebido para ser habitado por personas o, aunque no fuese así, constituye la residencia habitual de alguien en el momento censal. Como excepción, no se consideran viviendas los recintos que, a pesar de estar concebidos inicialmente para habitación humana, en el momento censal están dedicados totalmente a otros fines (por ejemplo, los que estén siendo usados exclusivamente como locales tales como una consulta médica o un despacho de abogados).

Tamaño de las viviendas principales.

Unidad: número y porcentaje de viviendas.

	Total	%
Total	11.387	100,0
1 habitación	23	0,2
2 habitaciones	257	2,3
3 habitaciones	763	6,7
4 habitaciones	1.744	15,3
5 habitaciones	3.336	29,3
6 habitaciones	2.864	25,2
7 habitaciones o más	2.400	21,1

Superficie útil de las viviendas principales.

Unidad: número y porcentaje de viviendas.

	Total	%
Total	11.387	100,0
Hasta 45 m ²	213	1,9
De 46 a 60 m ²	934	8,2
De 61 a 75 m ²	1.327	11,7
De 76 a 90 m ²	3.008	26,4
De 91 a 105 m ²	1.954	17,2
De 106 a 120 m ²	1.434	12,6
De 121 a 150 m ²	1.415	12,4
Más de 150 m ²	1.101	9,7

Régimen de tenencia de la vivienda principal.

Unidad: número y porcentaje de viviendas.

	Total	%
Total	11.387	100,0
En propiedad	8.737	76,7
Por compra, totalmente pagada	3.877	34,0
Por compra, con pagos pendientes	3.474	30,5
Por herencia o donación	1.386	12,2
En alquiler	1.866	16,4
Cedida gratis o a bajo precio	177	1,6
Otra forma	607	5,3

Censo de población y viviendas, 2011. Aragón.Territorio: **Comarca de Valdejalón****Equipamientos de las viviendas principales.**

Unidad: número y porcentaje de viviendas.

	Total	%
Calefacción	9.083	79,8
Agua corriente	11.381	100,0
Agua caliente central	5.168	45,4
Evacuación de aguas residuales	11.035	96,9
Cuarto de aseo con inodoro	11.272	99,0
Disponibilidad de ducha o bañera	11.316	99,4
Tendido telefónico	10.717	94,1
Acceso a internet	5.642	49,5

Antigüedad de las viviendas según tipología.

Unidad: número de viviendas.

	Vivienda principal	Vivienda Secundaria	Vivienda vacía
Total	11.387	2.926	2.538
Antes 1900	1.062	550	438
1900 a 1920	385	217	175
1921 a 1940	497	211	196
1941 a 1950	552	231	154
1951 a 1960	856	181	138
1961 a 1970	1.501	251	272
1971 a 1980	1.436	420	146
1981 a 1990	1.340	426	43
1991 a 2001	2.286	278	204
2002	30	2	12
2003	95	4	8
2004	54	5	18
2005	172	17	101
2006	125	21	76
2007	121	4	93
2008	235	21	238
2009	256	58	145
2010	11	13	41
2011	23	2	21
No consta	352	12	19