

METODOLOGÍA

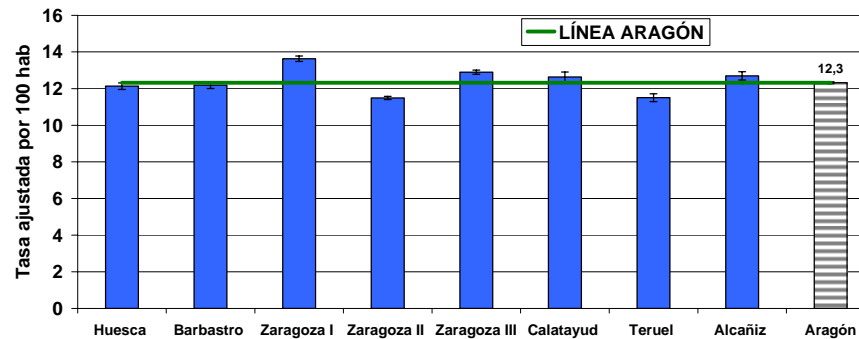
Se han seleccionado todos los pacientes de Aragón que a 31/12/2014 se hallan registrados en la base de datos de OMI AP con el código Hipertensión (K86 Y K87), según la Clasificación Internacional de enfermedades de Atención Primaria. Se han eliminado duplicados según Código de Identificación de Aragón (CIA). En este informe se ha representado la edad de los casos a 31/12/2014. El Sector y la Zona Básica de Salud (ZBS) de Residencia se han asignado según Tarjeta Sanitaria.

Se ha calculado la prevalencia registrada en OMI AP bruta y ajustada a la población europea con su IC al 95% y representado ésta última, para el total de la población por sector sanitario (Figura1) y para cada sector sanitario y sexo (Figura 2); las tasas específicas por grupo de edad y sexo (Figura 3); las razones estandarizadas de morbilidad (REM) con IC al 95 % por ZBS para el total de Aragón y por sexo, clasificando las ZBS en 3 grupos según su significación (Figuras 4-6). Se detallan las ZBS con REM significativamente menores (Tabla 1) y mayores (Tabla 2).

RESULTADOS

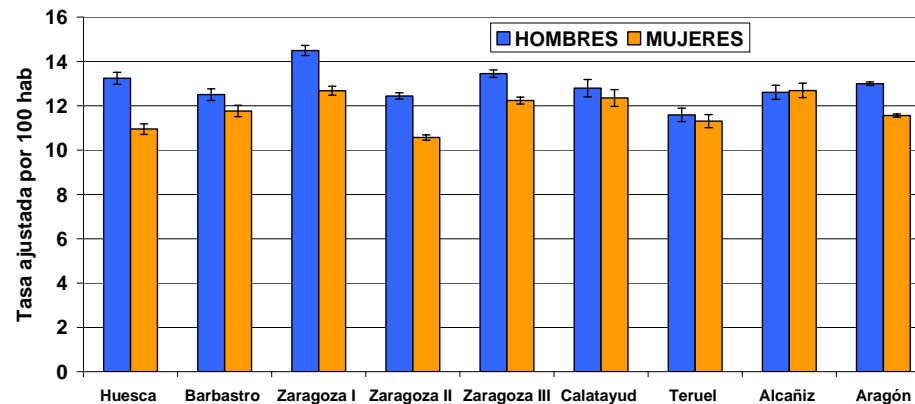
Los sectores de Zaragoza I, Zaragoza III y Alcañiz tienen tasas, para el total de la población, significativamente más elevadas que el total de Aragón. Los sectores de Zaragoza II y Teruel presentan tasas más bajas que el total de Aragón (Figura1). La tasa en hombres es significativamente superior a la de las mujeres para el total de Aragón. (Figura2).

Figura 1. Prevalencia ajustada por sector sanitario. Ambos sexos.



Tasa bruta Aragón: 19,1 por 100 hab
Tasa ajustada Aragón: 12,3 por 100 hab

Figura 2. Prevalencia ajustada por sexo y sector sanitario.



Las tasas específicas por grupos de edad y sexo son más elevadas en los hombres hasta el grupo de 70-74 años. A partir de esta edad, las tasas son más altas en las mujeres. Tanto en hombres como en mujeres las tasas son más elevadas en los grupos de más edad. En el grupo de edad de 80-84 años el 62 % de los hombres y el 71 % de las mujeres tienen registrado el episodio de hipertensión. (Figura 3).

Figura 3. Tasas específicas por edad y sexo.

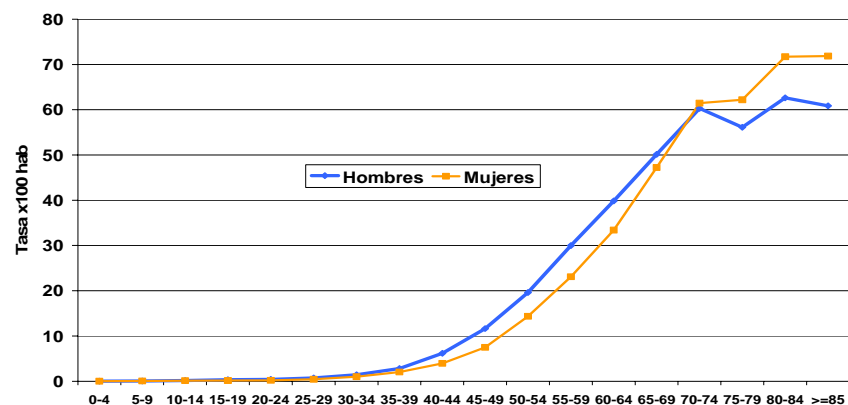


Figura 4. REM por ZBS. Hombres. Aragón y Zaragoza Capital.

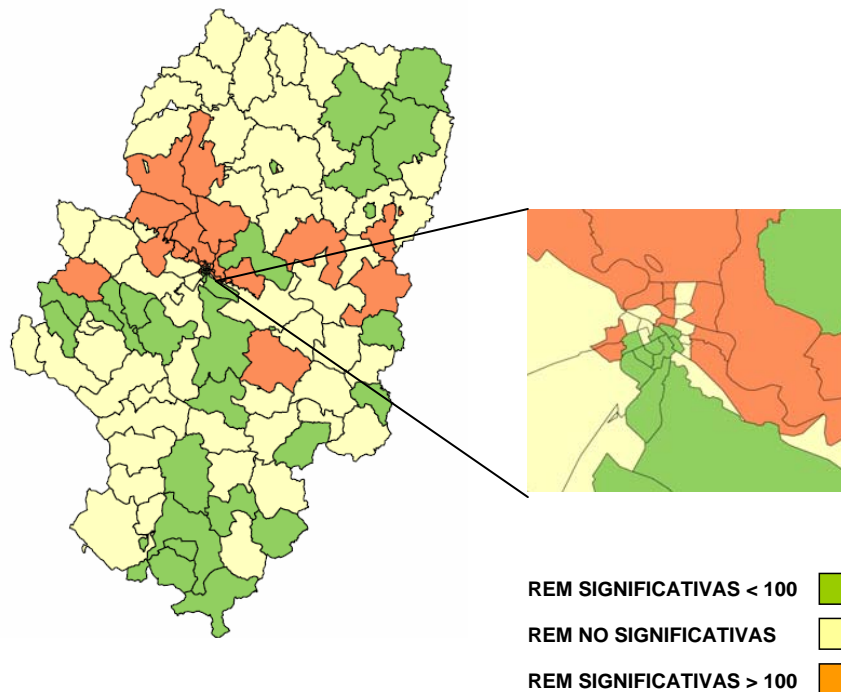


Figura 5. REM por ZBS. Mujeres. Aragón y Zaragoza Capital.

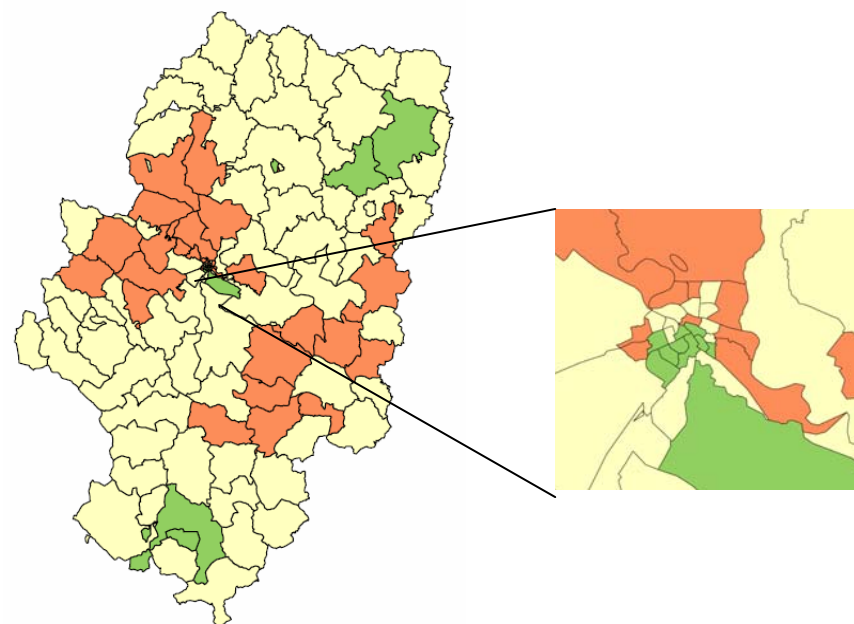
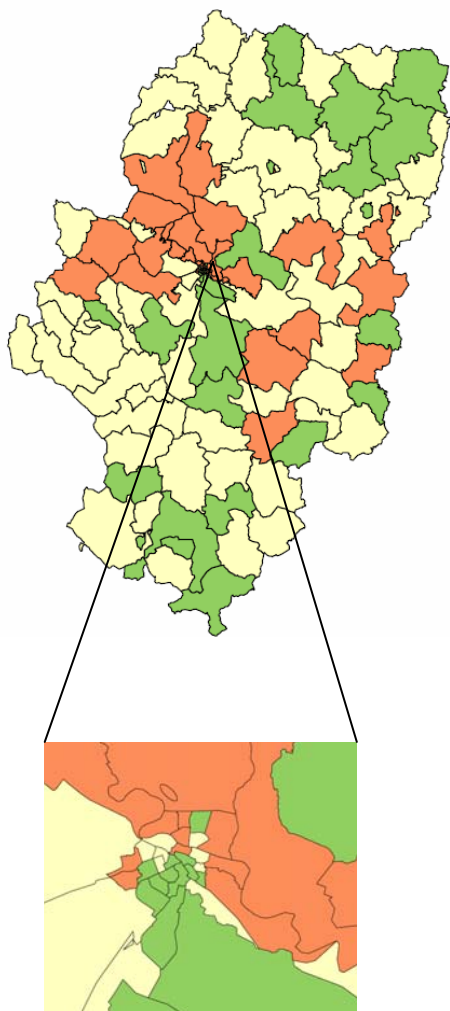


Figura 6. REM por ZBS. Ambos sexos. Aragón y Zaragoza Capital.



REM SIGNIFICATIVAS < 100 ■
 REM NO SIGNIFICATIVAS ■
 REM SIGNIFICATIVAS > 100 ■

Tabla 1. ZBS con REM significativas <100

| NOMBRE ZONA | REM | ICI | ICS |
|-----------------------------------|------|------|------|
| INDEPENDENCIA | 70,5 | 67,5 | 73,5 |
| CEDRILLAS | 78,7 | 68,9 | 89,5 |
| SARRION | 81,8 | 74,0 | 90,3 |
| SAGASTA-RUISEÑORES | 82,0 | 80,0 | 84,1 |
| MEQUINENZA | 83,0 | 75,9 | 90,7 |
| FERNANDO EL CATOLICO | 83,3 | 80,6 | 86,1 |
| ROMAREDA - SEMINARIO | 84,9 | 81,7 | 88,3 |
| SABIÑAN | 85,3 | 78,0 | 93,1 |
| TERUEL CENTRO | 85,6 | 82,5 | 88,8 |
| HUESCA CAPITAL Nº 2 (SANTO GRIAL) | 87,9 | 84,8 | 91,0 |
| CASABLANCA | 88,2 | 84,2 | 92,3 |
| MUNIESA | 88,6 | 79,0 | 98,9 |
| GRAUS | 88,6 | 83,6 | 93,9 |
| TERUEL ENSANCHE | 89,0 | 85,9 | 92,3 |
| VILLAMAYOR | 89,1 | 83,5 | 95,0 |
| CASTEJON DE SOS | 89,3 | 82,0 | 97,1 |
| AINSA | 89,4 | 83,0 | 96,0 |
| BIASCAS-VALLE DE TENA | 89,5 | 81,8 | 97,8 |
| CALACEITE | 90,4 | 83,7 | 97,6 |
| TORRERO LA PAZ | 90,4 | 87,6 | 93,4 |
| SANTA EULALIA DEL CAMPO | 90,6 | 82,6 | 99,2 |
| HERNAN CORTES | 90,6 | 87,9 | 93,4 |
| MADRE VEDRUNA-MIRAFLORES | 90,9 | 88,1 | 93,8 |
| MAS DE LAS MATAS | 91,7 | 84,9 | 98,8 |
| CAMPO DE BELCHITE | 92,2 | 86,6 | 98,1 |
| BARBASTRO | 92,6 | 89,7 | 95,5 |
| CARIÑENA | 93,5 | 89,0 | 98,2 |
| MONZON URBANA | 94,4 | 90,9 | 97,9 |
| UNIVERSITAS | 94,5 | 92,2 | 97,0 |
| SABIÑANIGO | 94,6 | 90,2 | 99,0 |
| VENECIA | 95,2 | 91,7 | 98,9 |
| SAN JOSE CENTRO | 95,5 | 92,3 | 98,6 |
| ZALFONADA | 96,6 | 93,5 | 99,7 |

Tabla 2. ZBS con REM significativas >100

| NOMBRE ZONA | REM | ICI | ICS |
|--------------------------------|-------|-------|-------|
| PARQUE GOYA | 155,4 | 147,9 | 163,2 |
| VALDEFIERRO | 126,4 | 120,3 | 132,8 |
| ACTUR OESTE | 120,4 | 115,8 | 125,2 |
| ZUERA | 117,5 | 113,2 | 121,8 |
| AVENIDA CATALUÑA | 116,2 | 113,3 | 119,1 |
| LAS FUENTES NORTE | 114,7 | 111,7 | 117,8 |
| LUNA | 114,0 | 104,7 | 124,0 |
| ACTUR NORTE | 114,0 | 110,2 | 117,9 |
| OLIVER | 113,4 | 109,4 | 117,5 |
| EJEA DE LOS CABALLEROS | 112,9 | 109,3 | 116,7 |
| ILLUECA | 112,5 | 106,8 | 118,5 |
| MAELLA | 112,4 | 106,0 | 119,1 |
| HIJAR | 112,2 | 107,0 | 117,6 |
| ALFAJARIN | 112,0 | 106,4 | 117,9 |
| UTEBO | 112,0 | 107,6 | 116,4 |
| CASETAS | 111,9 | 107,9 | 116,1 |
| FRAGA | 111,6 | 108,1 | 115,3 |
| ALAGON | 110,9 | 107,2 | 114,8 |
| TAUSTE | 110,5 | 105,6 | 115,6 |
| SASTAGO | 109,6 | 102,3 | 117,2 |
| HUESCA CAPITAL Nº 3 (PIRINEOS) | 109,3 | 105,7 | 113,0 |
| SAN PABLO | 108,9 | 105,8 | 112,1 |
| ALCORISA | 108,9 | 102,4 | 115,6 |
| ACTUR SUR | 107,3 | 103,4 | 111,4 |
| EPILA | 107,3 | 102,3 | 112,5 |
| BORJA | 106,6 | 102,3 | 111,1 |
| SARIÑENA | 106,2 | 101,3 | 111,2 |
| BINEFAR | 106,0 | 102,0 | 110,2 |
| TORRE RAMONA | 105,5 | 102,5 | 108,6 |
| SANTA ISABEL | 105,4 | 102,0 | 108,9 |

Los datos analizados en cada ZBS son los registrados en OMIAP

Las ZBS con REM superiores se sitúan en zonas centrales de Aragón.

