

METODOLOGÍA

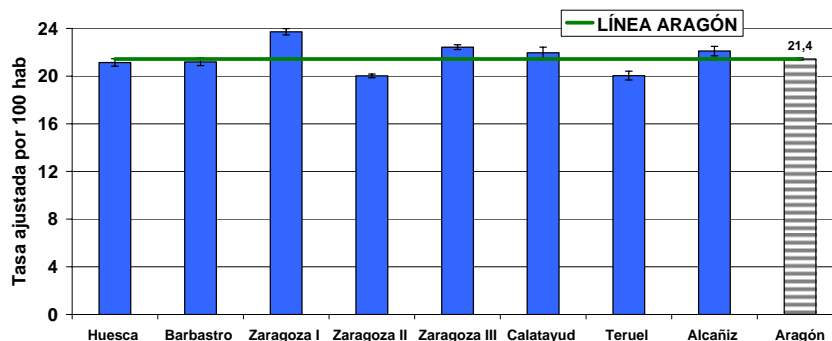
Se han seleccionado todos los pacientes de Aragón de edad mayor o igual a 30 años que a 31/12/2014 se hallan registrados en la base de datos de OMI AP con el código Hipertensión (K86 Y K87), según la Clasificación Internacional de enfermedades de Atención Primaria. Se han eliminado duplicados según Código de Identificación de Aragón (CIA). En este informe se ha representado la edad de los casos a 31/12/2014. El Sector y la Zona Básica de Salud (ZBS) de Residencia se han asignado según Tarjeta Sanitaria.

Se ha calculado la prevalencia registrada en OMI AP bruta y ajustada a la población europea con su IC al 95% y representado ésta última, para el total de la población por sector sanitario (Figura1) y para cada sector sanitario y sexo (Figura 2); las tasas específicas por grupo de edad y sexo (Figura 3); las razones estandarizadas de morbilidad (REM) con IC al 95 % por ZBS para el total de Aragón y por sexo, clasificando las ZBS en 3 grupos según su significación (Figuras 4-6). Se detallan las ZBS con REM significativamente menores (Tabla 1) y mayores (Tabla 2).

RESULTADOS

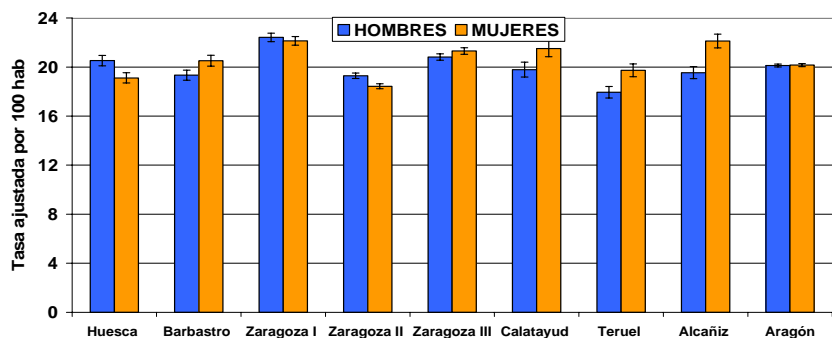
Los sectores de Zaragoza I, Zaragoza III y Alcañiz tienen tasas, para el total de la población, significativamente más elevadas que el total de Aragón. Los sectores de Zaragoza II y Teruel presentan tasas más bajas que el total de Aragón (Figura1). La tasa en hombres y mujeres para el total de Aragón es la misma. (Figura2).

Figura 1. Prevalencia ajustada por sector sanitario. Ambos sexos.



Tasa bruta Aragón: 26,6 por 100 hab
Tasa ajustada Aragón: 21,4 por 100 hab

Figura 2. Prevalencia ajustada por sexo y sector sanitario.



Las tasas específicas por grupos de edad y sexo son más elevadas en los hombres hasta el grupo de 70-74 años. A partir de esta edad, las tasas son más altas en las mujeres. Tanto en hombres como en mujeres las tasas son más elevadas en los grupos de más edad. En el grupo de edad de 80-84 años el 62 % de los hombres y el 71 % de las mujeres tienen registrado el episodio de hipertensión. (Figura 3).

Figura 3. Tasas específicas por edad y sexo.

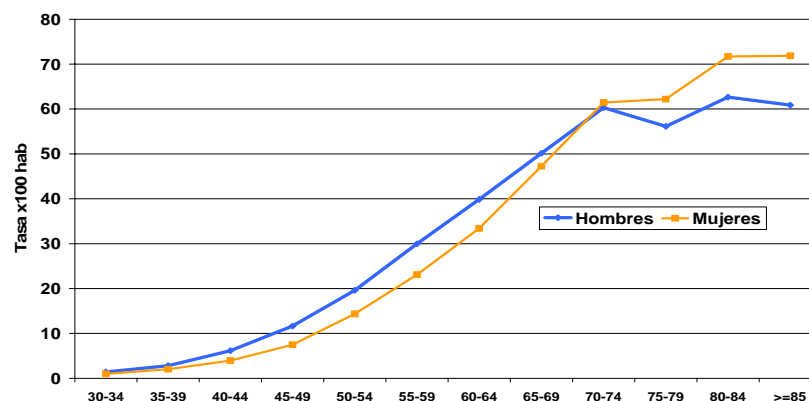


Figura 4. REM por ZBS. Hombres. Aragón y Zaragoza Capital.

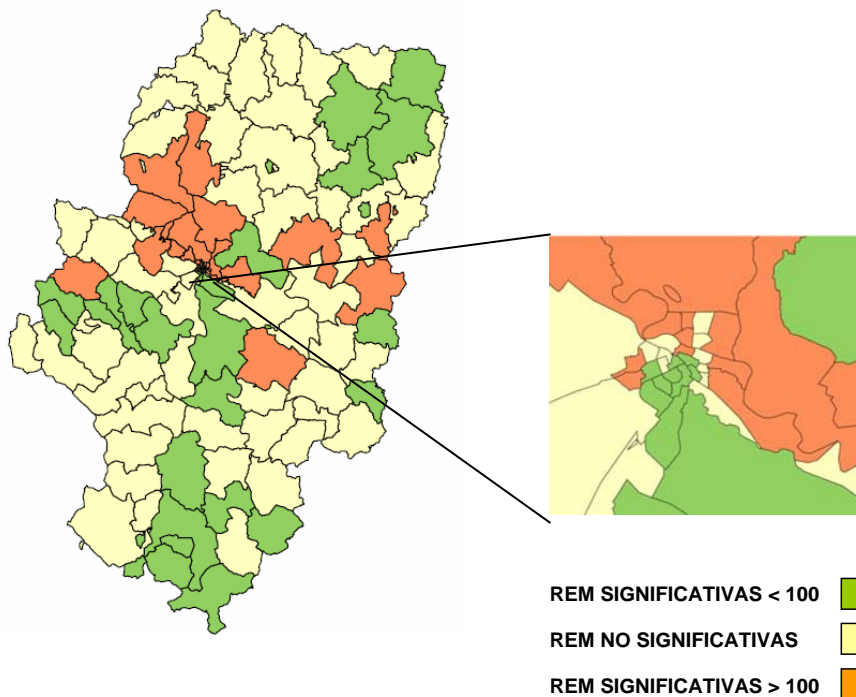


Figura 5. REM por ZBS. Mujeres. Aragón y Zaragoza Capital.

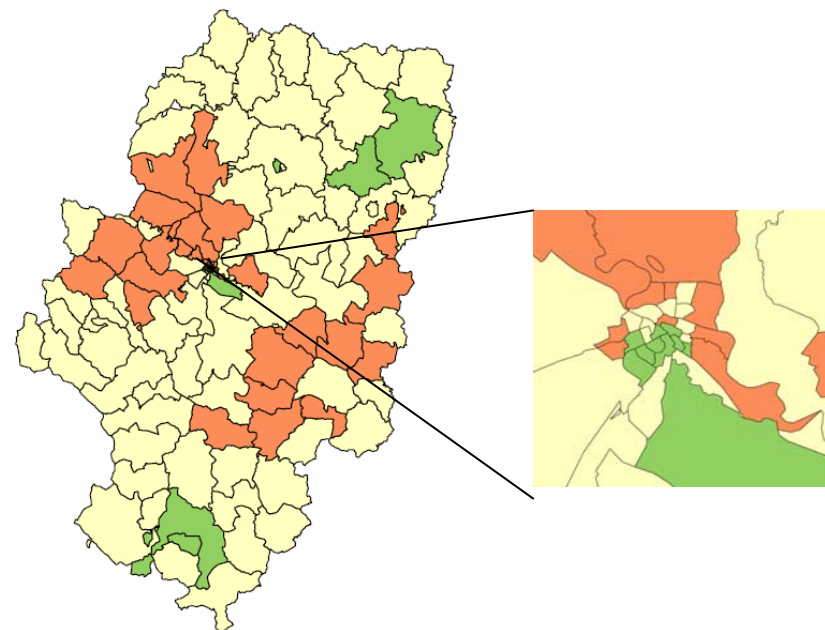
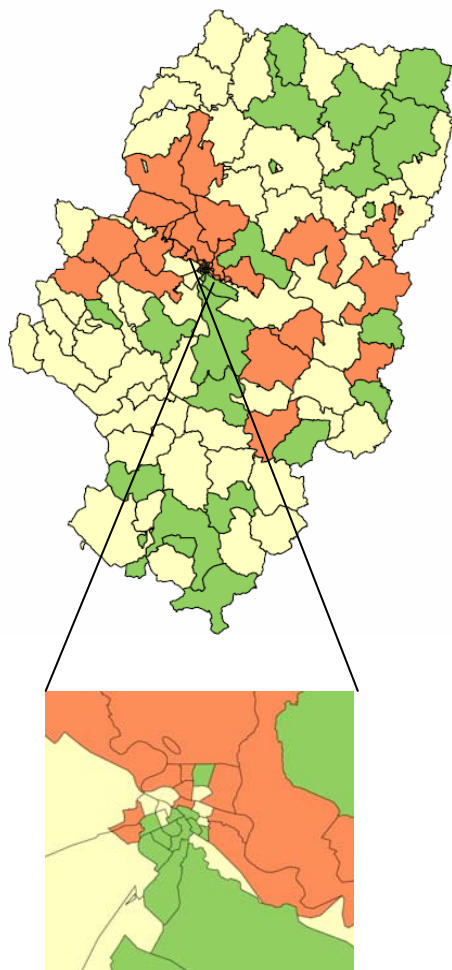


Figura 6. REM por ZBS. Ambos sexos. Aragón y Zaragoza Capital.



REM SIGNIFICATIVAS < 100 ■
 REM NO SIGNIFICATIVAS ■
 REM SIGNIFICATIVAS > 100 ■

Tabla 1. ZBS con REM significativas <100

NOMBRE ZONA	REM	ICI	ICS
INDEPENDENCIA	70,6	67,6	73,6
CEDRILLAS	78,6	68,8	89,4
SARRION	81,5	73,6	89,9
SAGASTA-RUISEÑORES	82,0	80,0	84,0
MEQUINENZA	83,1	75,9	90,8
FERNANDO EL CATOLICO	83,3	80,6	86,2
ROMAREDA - SEMINARIO	84,9	81,6	88,2
SABIÑAN	85,1	77,8	92,9
TERUEL CENTRO	85,6	82,5	88,8
HUESCA CAPITAL Nº 2 (SANTO GRIAL)	88,0	85,0	91,2
CASABLANCA	88,3	84,3	92,5
GRAUS	88,5	83,4	93,8
MUNIESA	88,7	79,1	99,1
VILLAMAYOR	88,8	83,1	94,7
AINSA	89,0	82,7	95,7
TERUEL ENSANCHE	89,1	85,9	92,3
CASTEJON DE SOS	89,3	81,9	97,1
BIESCAS-VALLE DE TENA	89,5	81,7	97,8
TORRERO LA PAZ	90,5	87,6	93,4
HERNAN CORTES	90,5	87,8	93,3
CALACEITE	90,6	83,9	97,8
SANTA EULALIA DEL CAMPO	90,8	82,8	99,4
MADRE VEDRUNA-MIRAFLORES	90,9	88,2	93,8
MAS DE LAS MATAS	91,4	84,6	98,5
CAMPO DE BELCHITE	92,2	86,6	98,1
BARBASTRO	92,6	89,7	95,5
CARIÑENA	93,7	89,1	98,4
MONZON URBANA	94,3	90,9	97,9
UNIVERSITAS	94,5	92,1	96,9
SABIÑANIGO	94,7	90,4	99,2
VENECIA	95,1	91,6	98,8
SAN JOSE CENTRO	95,5	92,3	98,6
ZALFONADA	96,9	93,8	100,0

Las ZBS con REM superiores se sitúan en zonas centrales de Aragón.

Tabla 2. ZBS con REM significativas >100

NOMBRE ZONA	REM	ICI	ICS
PARQUE GOYA	155,2	147,7	163,0
VALDEFIERRO	126,0	119,9	132,4
ACTUR OESTE	120,3	115,7	125,1
ZUERA	117,4	113,2	121,8
AVENIDA CATALUÑA	116,0	113,2	119,0
LAS FUENTES NORTE	114,9	111,8	118,0
LUNA	114,2	104,8	124,1
ACTUR NORTE	114,0	110,2	118,0
OLIVER	113,1	109,1	117,2
EJEA DE LOS CABALLEROS	112,8	109,2	116,5
ILLUECA	112,6	106,8	118,5
MAELLA	112,4	106,0	119,1
HIJAR	112,1	106,9	117,5
ALFAJARIN	112,0	106,4	117,9
UTEBO	111,9	107,6	116,4
CASETAS	111,7	107,7	115,9
FRAGA	111,5	107,9	115,2
ALAGON	110,9	107,2	114,8
TAUSTE	110,6	105,7	115,7
SASTAGO	109,5	102,3	117,2
HUESCA CAPITAL Nº 3 (PIRINEOS)	109,2	105,6	112,9
ALCORISA	108,9	102,4	115,7
SAN PABLO	108,8	105,7	112,0
ACTUR SUR	107,4	103,4	111,5
EPILA	107,4	102,4	112,6
BORJA	106,6	102,2	111,0
SARIÑENA	106,2	101,3	111,2
BINEFAR	105,9	101,9	110,1
TORRE RAMONA	105,6	102,6	108,7
SANTA ISABEL	105,5	102,0	109,0

Los datos analizados en cada ZBS son los registrados en OMIAP

