

## METODOLOGÍA

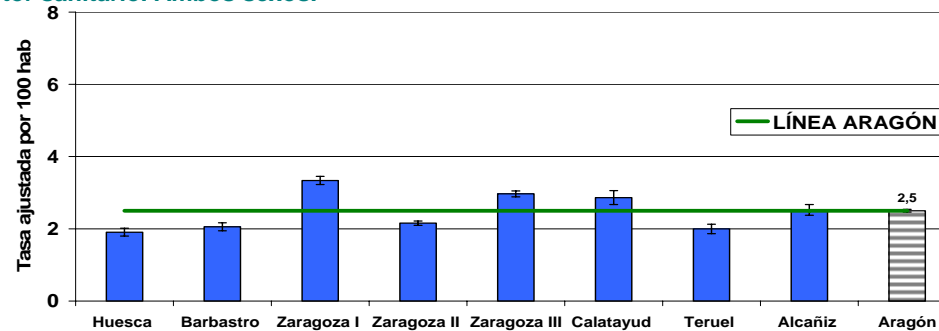
Se han seleccionado de la base de datos de OMI AP todos los pacientes de Aragón mayores de 39 años registrados con el código EPOC (R95) según Clasificación Internacional de enfermedades de Atención Primaria y permanezcan con dicho episodio abierto a 31/12/2014. Se han eliminado duplicados según Código de Identificación de Aragón (CIA). En este informe se ha representado la edad de los casos a 31/12/2014. El sector y la Zona Básica de Salud (ZBS) de Residencia se han asignado según Tarjeta Sanitaria.

Se ha calculado la prevalencia registrada en OMI AP bruta y ajustada a la población europea con su IC al 95% y representado ésta última, para el total de la población por sector sanitario (Figura1) y para cada sector sanitario y sexo (Figura 2); las tasas específicas por grupo de edad y sexo (Figura 3); las razones estandarizadas de morbilidad (REM) con IC al 95 % por ZBS para el total de Aragón y por sexo, clasificando las ZBS en 3 grupos según su significación (Figuras 4-6). Se detallan las ZBS con REM significativamente menores (Tabla 1) y mayores (Tabla 2).

## RESULTADOS

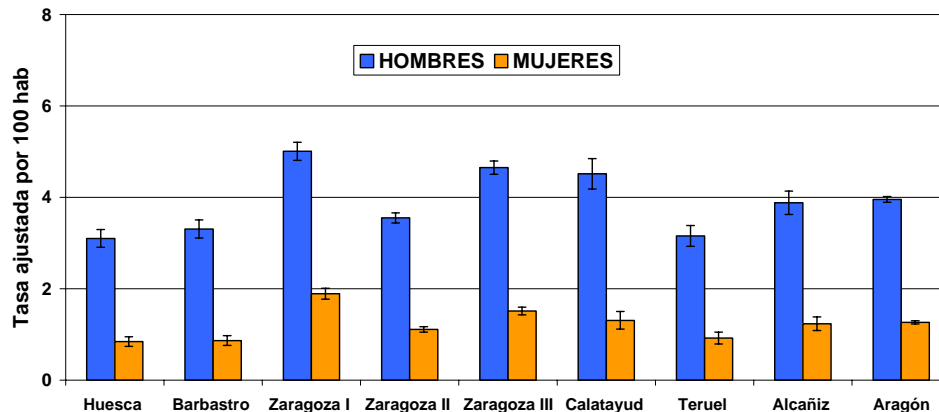
Los sectores de Zaragoza I, Zaragoza III y Calatayud tienen, para el total de la población, tasas significativamente más elevadas que el total de Aragón. Los sectores de Huesca, Barbastro, Zaragoza II y Teruel, presentan tasas significativamente más bajas que el total de Aragón (Figura1). La tasa en hombres es significativamente superior a la de las mujeres tanto para el total de Aragón como para cada uno de los sectores (Figura 2).

**Figura 1. Prevalencia ajustada por sector sanitario. Ambos sexos.**



Tasa bruta Aragón: 3,2 por 100 hab  
Tasa ajustada Aragón: 2,5 por 100 hab

**Figura 2. Prevalencia ajustada por sexo y sector sanitario.**



Las tasas específicas por edad y sexo son más elevadas en los hombres en todos los grupos de edad. Las tasas son más altas en los grupos de edad más avanzados. Las tasas más elevadas se encuentran en los mayores de 80 años. (Figura 3).

Figura 3. Tasas específicas por edad y sexo.

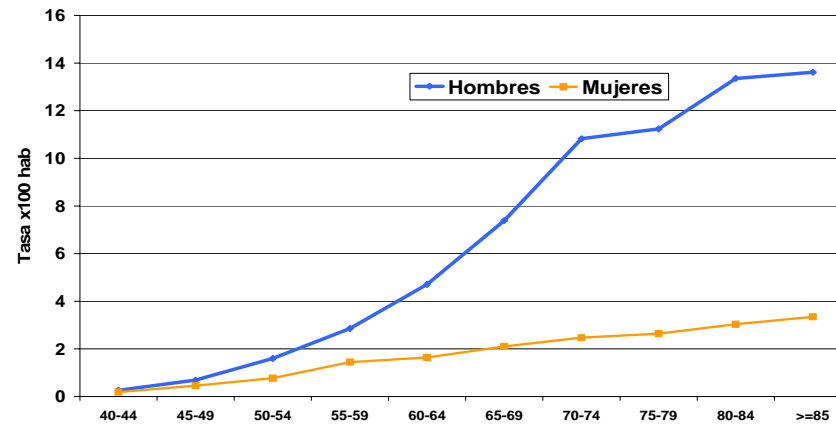


Figura 4. REM por ZBS. Hombres. Aragón y Zaragoza Capital.

Figura 5. REM por ZBS. Mujeres. Aragón y Zaragoza Capital.

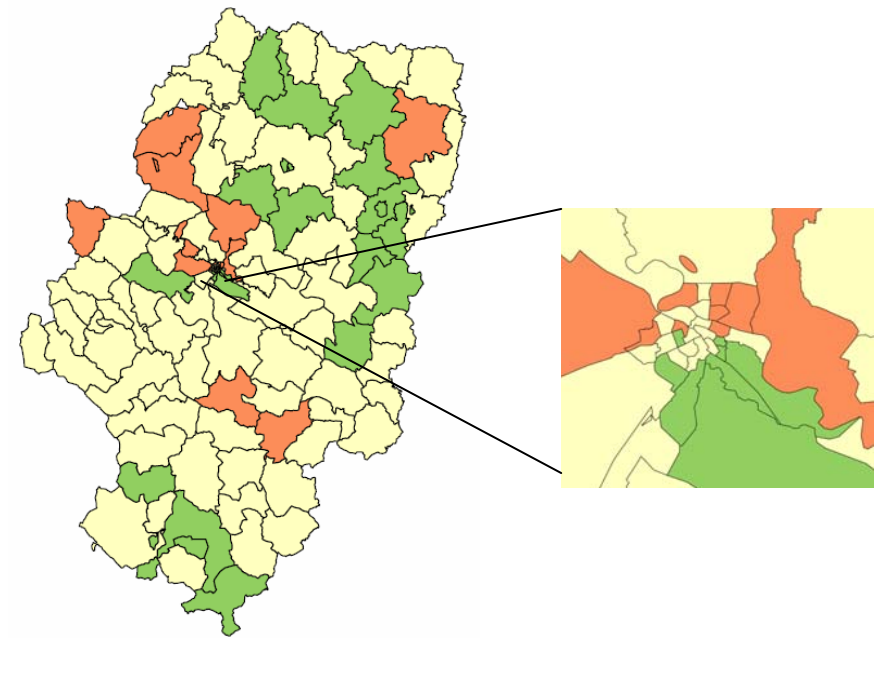
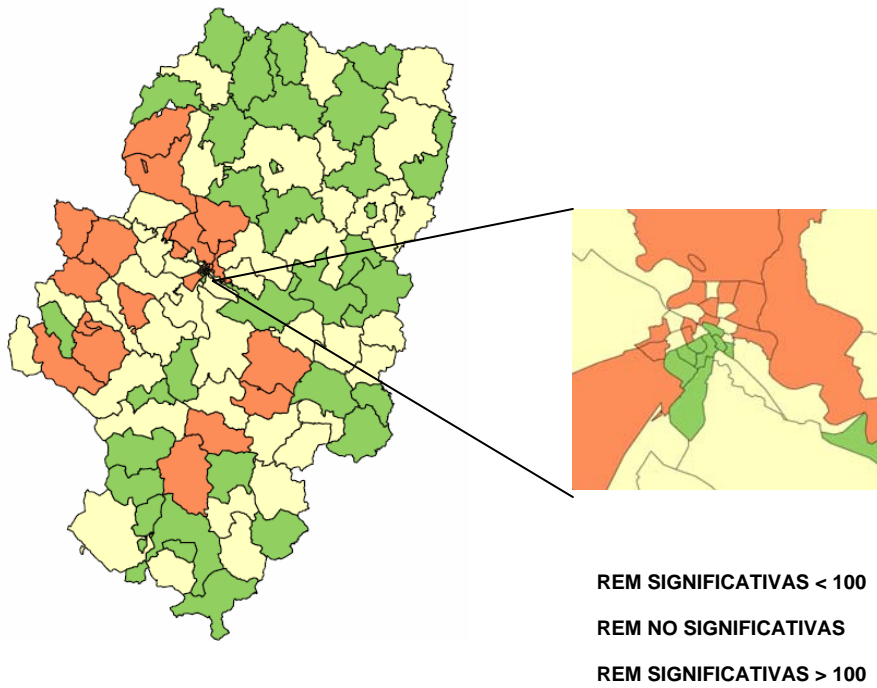
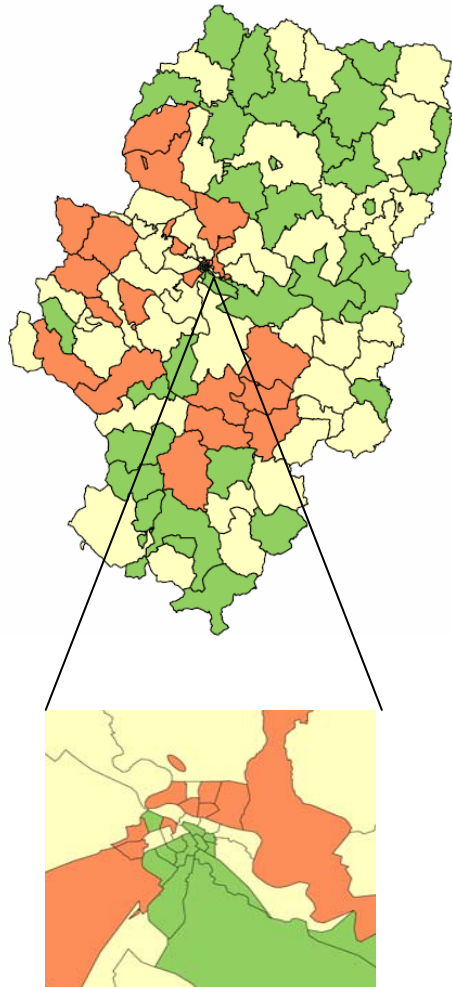


Figura 6. REM por ZBS. Ambos sexos. Aragón y Zaragoza Capital.



REM SIGNIFICATIVAS < 100 ■  
 REM NO SIGNIFICATIVAS ■  
 REM SIGNIFICATIVAS > 100 ■

Tabla 1. ZBS con REM significativas <100

NOMBRE ZONA	REM	ICI	ICS
SARRION	41,5	25,0	64,8
SOS DEL REY CATOLICO	43,4	19,8	82,3
SABIÑANIGO	44,7	35,4	55,7
SANTA EULALIA DEL CAMPO	48,9	31,7	72,2
HERRERA DE LOS NAVARROS	49,3	26,2	84,2
AINSA	49,7	35,2	68,3
ALIAGA	51,4	26,5	89,8
ABIEGO	53,4	26,6	95,5
HECHO	53,4	31,1	85,6
MOSQUERUELA	55,7	30,4	93,5
HUESCA CAPITAL N° 2 (SANTO GRIAL)	56,2	48,3	65,0
BAGUENA	56,9	34,2	88,8
BENABARRE	57,7	38,3	83,3
LAFORTUNADA	58,7	32,1	98,5
GRANEN	62,8	49,5	78,6
BUJARALUZ	64,0	47,2	84,8
CELLA	67,1	51,1	86,6
ATECA	67,9	50,7	89,0
AYERBE	68,7	48,3	94,6
SAN JOSE CENTRO	69,1	60,6	78,4
BARBASTRO	69,4	61,4	78,1
JACA	70,4	59,7	82,4
INDEPENDENCIA	71,0	61,7	81,3
MADRE VEDRUNA-MIRAFLORES	71,3	63,4	79,9
VENECIA	71,3	61,5	82,2
ALMUDEVAR	72,3	57,2	90,2
TERUEL CENTRO	73,0	63,7	83,3
ALBALATE DE CINCA	74,1	59,2	91,6
CASABLANCA	74,4	62,7	87,6
FERNANDO EL CATOLICO	74,7	66,4	83,8
MONREAL DEL CAMPO	75,4	59,8	93,7
CALACEITE	75,8	57,0	99,0
TERUEL ENSANCHE	75,9	66,5	86,2
FUENTES DE EBRO	79,3	67,9	92,2
MONZON URBANA	79,4	69,2	90,7
ROMAREDA - SEMINARIO	79,5	69,4	90,6
SAGASTA-RUISEÑORES	79,7	73,4	86,4
SAN JOSE NORTE	80,7	72,0	90,2
TORRERO LA PAZ	81,8	72,9	91,5
FRAGA	82,3	72,4	93,2
BOMBARDA	88,6	78,4	99,7
SAN JOSE SUR	88,8	80,8	97,5

Los datos analizados en cada ZBS son los registrados en OMIAP

Tabla 2. ZBS con REM significativas >100

NOMBRE ZONA	REM	ICI	ICS
ACTUR OESTE	262,0	232,2	294,7
SADABA	174,2	146,6	205,6
MUNIESA	165,6	125,8	214,1
EJEA DE LOS CABALLEROS	163,2	149,0	178,4
SANTA ISABEL	161,5	147,6	176,3
VALDEFIERRO	153,1	130,7	178,4
ALFAMBRA	152,9	123,2	187,5
TARAZONA	152,5	138,1	168,1
ZUERA	148,9	133,4	165,8
ZALFONADA	144,2	131,9	157,3
OLIVER	139,8	125,3	155,5
SABIÑAN	136,6	108,1	170,2
ALHAMA DE ARAGON	135,5	110,9	163,9
CASETAS	135,1	120,6	150,9
ILLUECA	135,0	115,0	157,5
ALCORISA	134,8	112,0	160,8
AVENIDA CATALUÑA	133,0	122,9	143,8
DELICIAS NORTE	130,1	119,9	140,9
UTRILLAS	128,2	108,0	151,0
VALDESPARTERA-MONTECANAL	126,9	107,2	149,1
HUJAR	125,8	108,5	145,1
BORJA	121,6	106,9	137,7
DAROCA	121,0	100,5	144,5
ACTUR SUR	118,7	105,0	133,6
ANDORRA	118,4	102,5	136,0
LA ALMUNIA DE DOÑA GODINA	117,8	104,3	132,5
ARRABAL	113,1	101,7	125,5

Las ZBS con REM superiores se sitúan en el centro oeste de Aragón.