

Boletín estadístico del personal al servicio de la Comunidad Autónoma de Aragón.

Explotación de la base de datos Sirhga

Diciembre 2018

Boletín estadístico del personal al servicio de la Comunidad Autónoma de Aragón.

Explotación de la base de datos Sirhga

1 Evolución de efectivos

- 1.1. Nº de empleados según unidad organizativa y sexo.
- 1.2. Nº de empleados según territorio y sexo.
- 1.3. Tasa de variación interanual según territorio y sexo. (%)

2 Datos sociodemográficos

- 2.1. Nº de empleados según sexo y provincia.
- 2.2. Nº de empleados según grupo de edad y sexo.
- 2.3. Edad media de los empleados según sexo y provincia.

3 Datos según relación con la Administración

- 3.1. Nº de empleados según adscripción departamental y sexo.
- 3.2. Nº de empleados según colectivo y sexo.
- 3.3. Nº de empleados según tipo de personal y sexo.
- 3.4. Nº de empleados según condición de fijo o temporal y sexo.
- 3.5. Nº de empleados según nivel formativo (Grupo) y sexo.
- 3.6. Nº de empleados según antigüedad (en trienios) y sexo.
- 3.7. Personal laboral según tipo de contrato y sexo.
- 3.8. Nº de empleados según tipo de jornada y sexo.
- 3.9. Nº de empleados según grado de ocupación y sexo.
- 3.10. Nº de empleados según tengan o no reducción de jornada y sexo.
- 3.11. Nº de empleados con reducción de jornada según tipo y sexo.
- 3.12. Nº de empleados según tengan o no reducción de jornada y sexo.
- 3.13. Nº de empleados según tipo de destino, colectivo y vinculación temporal.
- 3.14. Nº de empleados según grupo de cotización a la Seguridad Social o mutualidad y sexo.
- 3.15. Nº de empleados según tramo salarial anual y sexo.

4 Datos administrativos y salariales, según Departamentos.

- 4.1. Presidencia del Gobierno
 - 4.1.1 - Nº de empleados según unidad organizativa y sexo.
 - 4.1.2 - Nº de empleados según tramo salarial anual y sexo.
- 4.2. Dpto. Presidencia
 - 4.2.1 - Nº de empleados según unidad organizativa y sexo.
 - 4.2.2 - Nº de empleados según tramo salarial anual y sexo.

4 Datos administrativos y salariales, según Departamentos. (Continuación)

- 4.3. Dpto. Hacienda y Administración Pública
 - 4.3.1 - Nº de empleados según unidad organizativa y sexo.
 - 4.3.2 - Nº de empleados según tramo salarial anual y sexo.
- 4.4. Dpto. Economía, Industria y Empleo
 - 4.4.1 - Nº de empleados según unidad organizativa y sexo.
 - 4.4.2 - Nº de empleados según tramo salarial anual y sexo.
- 4.5. Dpto. Vertebración del Territorio, Movilidad y Vivienda
 - 4.5.1 - Nº de empleados según unidad organizativa y sexo.
 - 4.5.2 - Nº de empleados según tramo salarial anual y sexo.
- 4.6. Dpto. Ciudadanía y Derechos Sociales
 - 4.6.1 - Nº de empleados según unidad organizativa y sexo.
 - 4.6.2 - Nº de empleados según tramo salarial anual y sexo.
- 4.7. Dpto. Desarrollo Rural y Sostenibilidad
 - 4.7.1 - Nº de empleados según unidad organizativa y sexo.
 - 4.7.2 - Nº de empleados según tramo salarial anual y sexo.
- 4.8. Dpto. Innovación, Investigación y Universidad
 - 4.8.1 - Nº de empleados según unidad organizativa y sexo.
 - 4.8.2 - Nº de empleados según tramo salarial anual y sexo.
- 4.9. Dpto. Educación, Cultura y Deporte
 - 4.9.1 - Nº de empleados según unidad organizativa y sexo.
 - 4.9.2 - Nº de empleados según tramo salarial anual y sexo.
- 4.10. Dpto. Sanidad
 - 4.10.1 - Nº de empleados según unidad organizativa y sexo.
 - 4.10.2 - Nº de empleados según tramo salarial anual y sexo.

Notas metodológicas

Este boletín es el resultado de la explotación de los datos contenidos en el programa SIRHGA (Sistema Integrado de Recursos Humanos del Gobierno de Aragón) a fecha 31 de diciembre de 2018.

Ámbito de medición

Se realiza la extracción de los registros del personal que a dicha fecha se encuentran en situación "Activa" o "Prestación de Servicios" o "Comisión de Servicios Interadministrativa", excluyéndose el personal que se encuentra cedido en comisión de servicios interadministrativa en otra administración pública, recogiendo todas las variables que se han considerado de interés estadístico.

Se debe tener en cuenta que el sistema SIRHGA está limitado en cuanto a que no todos los organismos y áreas de la Administración Autonómica lo usan para el control de su personal. En lo referente a las Entidades de Derecho Público que gestionan de manera independiente los recursos humanos con los que cuentan, se ha recogido de manera complementaria de forma que pudiera incorporarse a este boletín. En este boletín se ha utilizado la estructura departamental vigente tras la aprobación publicada mediante Decreto de 5 de julio de 2015 de la presidencia del Gobierno de Aragón.

Se excluyen, aún estando registrados en el sistema, los Secretarios de Paz y personal externo del Departamento de Presidencia y Justicia.

La explotación de datos a nivel departamento, se realiza contemplando la inclusión de los Organismos Autónomos y Entidades de Derecho Público correspondientes a su circunscripción. (Bloque 4)

Tareas estadísticas realizadas

- Extracción de SIRHGA, de la información a fecha de referencia.
- Recogida de información complementaria procedente de las Entidades de Derecho Público
- Depuración, homogeneización y codificación.
- Tabulación mediante agregación de datos según los correspondientes cruces de variables.

Boletín estadístico del personal al servicio de la Comunidad Autónoma de Aragón.

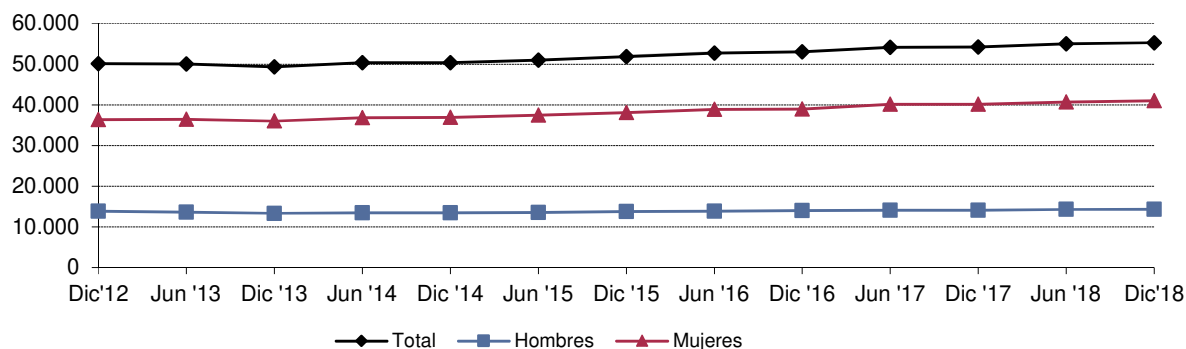
Explotación de la base de datos Sirhga

Diciembre 2018

1 Evolución de efectivos

1.1. Nº de empleados según unidad organizativa y sexo.

	Jun '18			Dic '18		
	Total	Hombres	Mujeres	Total	Hombres	Mujeres
PRESIDENCIA DEL GOBIERNO	32	15	17	31	15	16
DPTO. PRESIDENCIA	1.723	480	1.243	1.737	484	1.253
DPTO.HACIENDA Y ADMINISTRACIÓN PÚBLICA	716	247	469	713	241	472
DPTO.ECONOMÍA, INDUSTRIA Y EMPLEO	372	154	218	374	153	221
DPTO. VERT. TERRITORIO, MOVILIDAD Y VIVIENDA	882	593	289	875	571	304
DPTO. CIUDADANÍA Y DERECHOS SOCIALES	136	41	95	141	41	100
DPTO. DESARROLLO RURAL Y SOSTENIBILIDAD	1.769	997	772	1.764	1.001	763
DPTO. INNOVACIÓN, INVESTIGACIÓN Y UNIVERSIDAD	91	32	59	91	32	59
DPTO. EDUCACIÓN, CULTURA Y DEPORTE	19.377	5.367	14.010	19.590	5.339	14.251
DPTO. SANIDAD	764	231	533	757	227	530
Organismos Autónomos						
Instituto Aragonés de Empleo	504	140	364	503	141	362
Instituto Aragonés de la Juventud	94	23	71	103	24	79
Instituto Aragonés de la Mujer	22	1	21	22	1	21
Instituto Aragonés de Servicios Sociales	2.803	486	2.317	2.820	498	2.322
Servicio Aragonés de Salud	24.849	5.085	19.764	24.876	5.110	19.766
Entidades de Derecho Público						
Agencia Calidad Prospectiva Universitaria Aragón	7	4	3	8	4	4
Aragonesa de Servicios Telemáticos	68	37	31	71	39	32
Banco de Sangre y Tejidos de Aragón	75	13	62	74	12	62
Centro de Investigación y Tecnología Agroalimentaria	247	123	124	242	121	121
Corporación Aragonesa de Radio y Televisión	39	17	22	41	18	23
Instituto Aragonés de Ciencias de la Salud	106	34	72	113	35	78
Instituto Aragonés de Fomento	37	17	20	37	17	20
Instituto Aragonés de Gestión Ambiental	71	32	39	70	32	38
Instituto Aragonés del Agua	40	15	25	45	16	29
Instituto Tecnológico de Aragón	176	113	63	175	112	63
Total	55.000	14.297	40.703	55.273	14.284	40.989



Fuente: Dirección General de la Función Pública y Calidad de los Servicios

Elaboración: IAEST

Boletín estadístico del personal al servicio de la Comunidad Autónoma de Aragón.

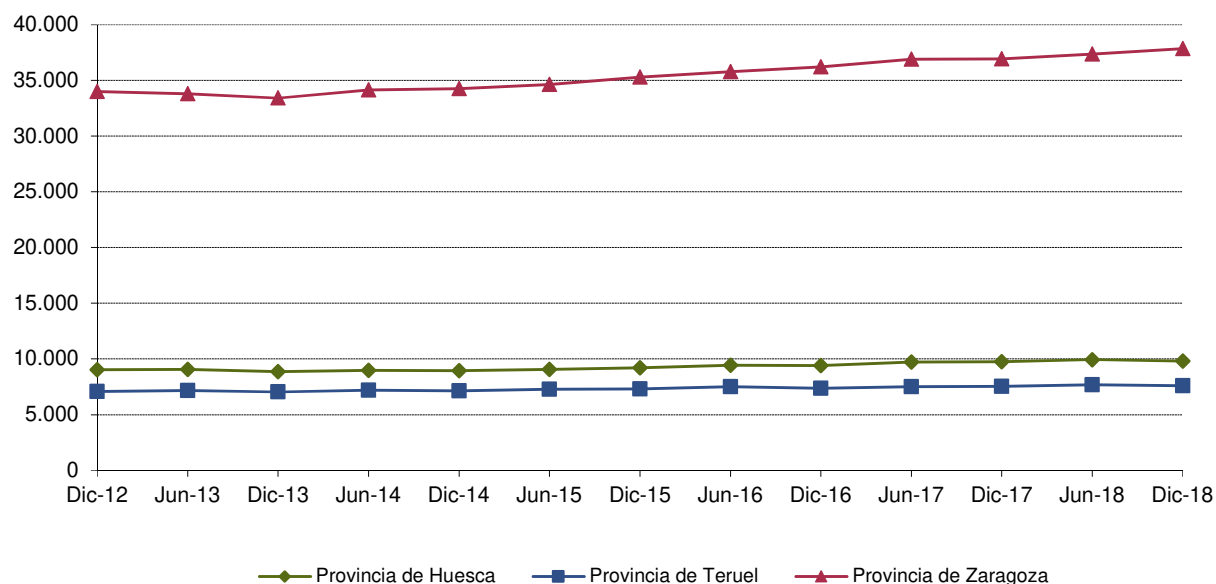
Explotación de la base de datos Sirhga

Diciembre 2018

1 Evolución de efectivos

1.2. N° de empleados según territorio y sexo.

	Jun '18			Dic '18		
	Total	Hombres	Mujeres	Total	Hombres	Mujeres
Provincia de Huesca	9.939	2.750	7.189	9.826	2.695	7.131
Provincia de Teruel	7.687	2.238	5.449	7.600	2.204	5.396
Provincia de Zaragoza	37.374	9.309	28.065	37.847	9.385	28.462
Total	55.000	14.297	40.703	55.273	14.284	40.989



1.3. Tasa de variación interanual según territorio y sexo. (%)

	Jun '18			Dic '18		
	Total	Hombres	Mujeres	Total	Hombres	Mujeres
Provincia de Huesca	2,1	2,9	1,8	0,7	0,0	0,9
Provincia de Teruel	2,1	2,2	2,1	0,7	-0,9	1,3
Provincia de Zaragoza	1,3	1,1	1,3	2,5	2,2	2,5
Total	1,5	1,6	1,5	1,9	1,3	2,1

Fuente: Dirección General de la Función Pública y Calidad de los Servicios

Elaboración: IAEST

Boletín estadístico del personal al servicio de la Comunidad Autónoma de Aragón.

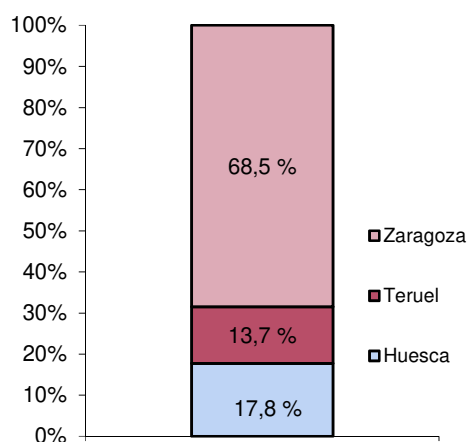
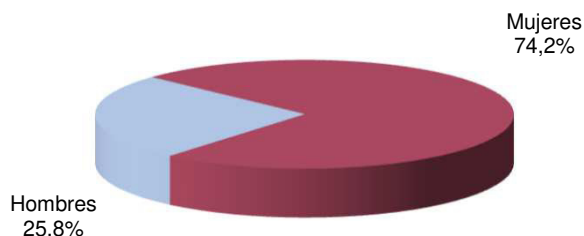
Explotación de la base de datos Sirhga

Diciembre 2018

2 Datos sociodemográficos

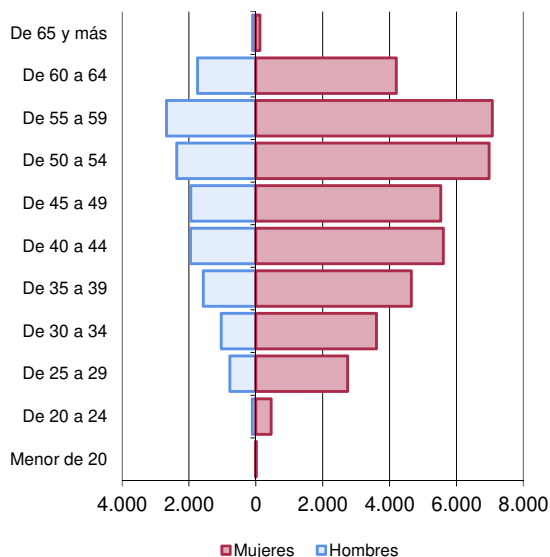
2.1. N° de empleados según sexo y provincia.

	Huesca	Teruel	Zaragoza	Aragón
Hombres	2.695	2.204	9.385	14.284
Mujeres	7.131	5.396	28.462	40.989
Total	9.826	7.600	37.847	55.273



2.2. N° de empleados según grupo de edad y sexo.

	Total	Hombres	Mujeres
Menor de 20	13	9	4
De 20 a 24	571	110	461
De 25 a 29	3.531	781	2.750
De 30 a 34	4.647	1.038	3.609
De 35 a 39	6.229	1.576	4.653
De 40 a 44	7.558	1.952	5.606
De 45 a 49	7.476	1.940	5.536
De 50 a 54	9.335	2.362	6.973
De 55 a 59	9.748	2.673	7.075
De 60 a 64	5.950	1.748	4.202
De 65 y más	215	95	120
Total	55.273	14.284	40.989



Fuente: Dirección General de la Función Pública y Calidad de los Servicios

Elaboración: IAEST

Boletín estadístico del personal al servicio de la Comunidad Autónoma de Aragón.

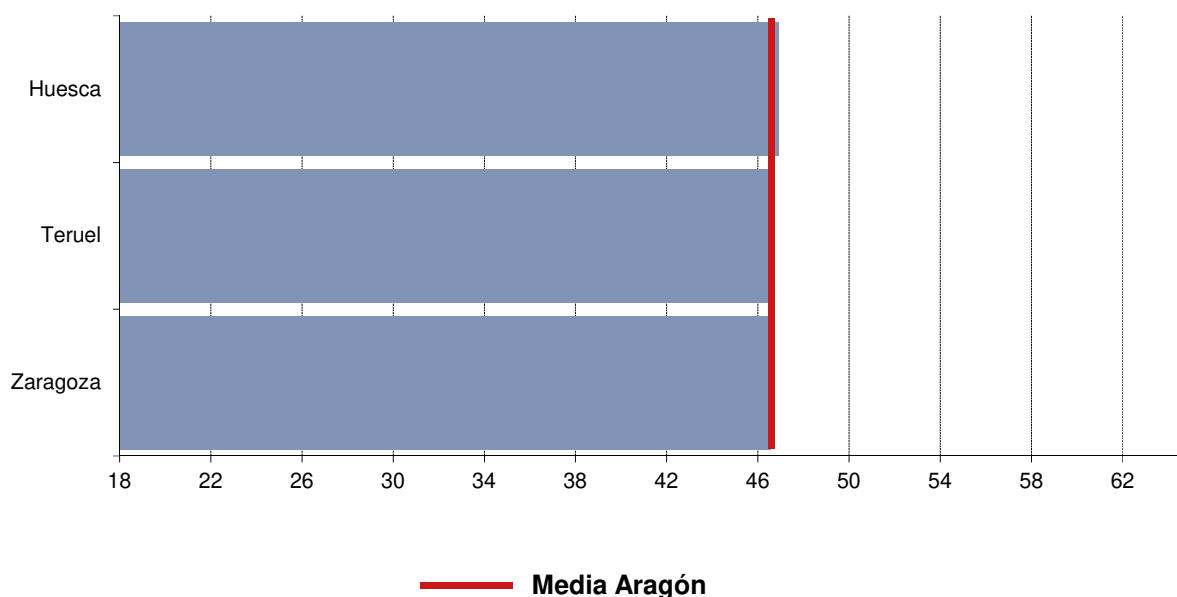
Explotación de la base de datos Sirhga

Diciembre 2018

2 Datos sociodemográficos

2.3. Edad media de los empleados según sexo y provincia.

	Huesca	Teruel	Zaragoza	Aragón
Hombres	47,7	47,4	47,4	47,5
Mujeres	46,5	46,2	46,4	46,4
Edad media total	46,9	46,6	46,6	46,7



Fuente: Dirección General de la Función Pública y Calidad de los Servicios

Elaboración: IAEST

Boletín estadístico del personal al servicio de la Comunidad Autónoma de Aragón.

Explotación de la base de datos Sirhga

Diciembre 2018

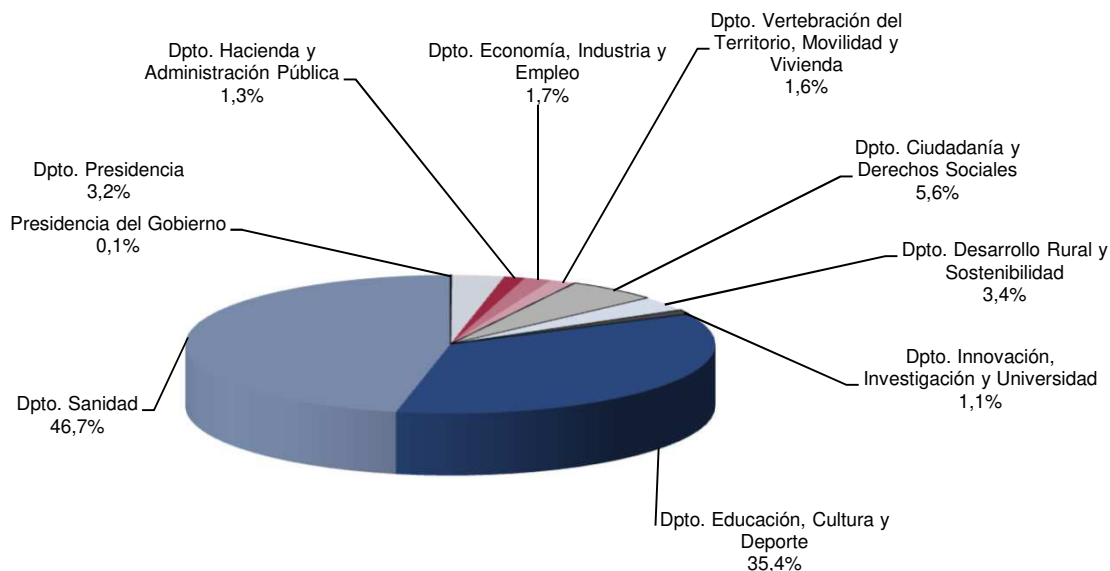
3 Datos según relación con la Administración

3.1. Nº de empleados según adscripción departamental y sexo.

	Total	Hombres	Mujeres
PRESIDENCIA DEL GOBIERNO	31	15	16
DPTO. PRESIDENCIA	1.778	502	1.276
DPTO. HACIENDA Y ADMINISTRACIÓN PÚBLICA	713	241	472
DPTO. ECONOMÍA, INDUSTRIA Y EMPLEO	914	311	603
DPTO. VERTEBRACIÓN DEL TERRITORIO, MOVILIDAD Y VIVIENDA	875	571	304
DPTO. CIUDADANÍA Y DERECHOS SOCIALES	3.086	564	2.522
DPTO. DESARROLLO RURAL Y SOSTENIBILIDAD	1.879	1.049	830
DPTO. INNOVACIÓN, INVESTIGACIÓN Y UNIVERSIDAD	587	308	279
DPTO. EDUCACIÓN, CULTURA Y DEPORTE	19.590	5.339	14.251
DPTO. SANIDAD	25.820	5.384	20.436
Total	55.273	14.284	40.989

NOTA: Incluyen los Organismos Autónomos y Entidades de Derecho Público correspondientes a su circunscripción.

Distribución porcentual del total según adscripción departamental



Fuente: Dirección General de la Función Pública y Calidad de los Servicios

Elaboración: IAEST

Boletín estadístico del personal al servicio de la Comunidad Autónoma de Aragón.

Explotación de la base de datos Sirhga

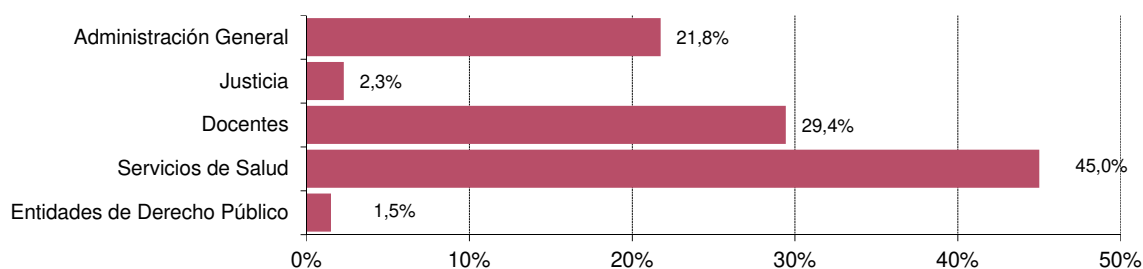
Diciembre 2018

3 Datos según relación con la Administración

3.2. Nº de empleados según colectivo y sexo.

	Total	Hombres	Mujeres
Administración General	12.024	3.739	8.285
Justicia	1.265	333	932
Docentes	16.277	4.712	11.565
Servicios de Salud	24.876	5.110	19.766
Entidades de Derecho Público	831	390	441
Total	55.273	14.284	40.989

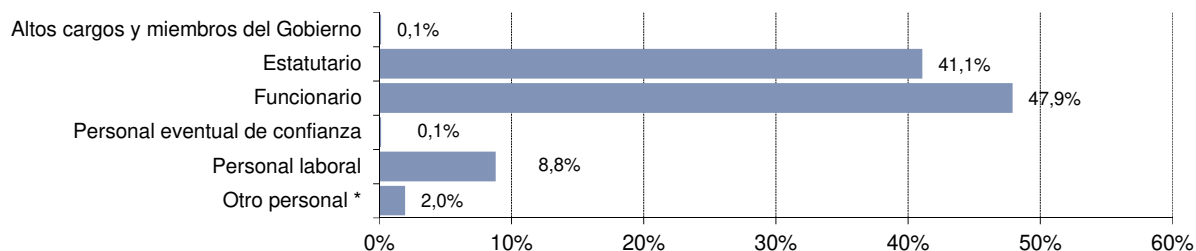
Distribución porcentual del total según colectivo



3.3. Nº de empleados según tipo de personal y sexo.

	Total	Hombres	Mujeres
Altos cargos y miembros del Gobierno	75	52	23
Estatutario	22.704	4.434	18.270
Funcionario	26.482	7.726	18.756
Personal eventual de confianza	69	39	30
Personal laboral	4.862	1.685	3.177
Otro personal *	1.081	348	733
Total	55.273	14.284	40.989

Distribución porcentual del total según tipo de personal



(*) Nota: "Otro personal" recoge, entre otras, las relaciones laborales especiales como por ejemplo las vinculadas con la formación (MIR, Profesores de Religión, etc)

Fuente: Dirección General de la Función Pública y Calidad de los Servicios

Elaboración: IAESE

Boletín estadístico del personal al servicio de la Comunidad Autónoma de Aragón.

Explotación de la base de datos Sirhga

Diciembre 2018

3 Datos según relación con la Administración

3.4. N° de empleados según condición de fijo o temporal y sexo.

	Total	Hombres	Mujeres
Fijo	29.220	8.251	20.969
Temporal	26.053	6.033	20.020
Total	55.273	14.284	40.989

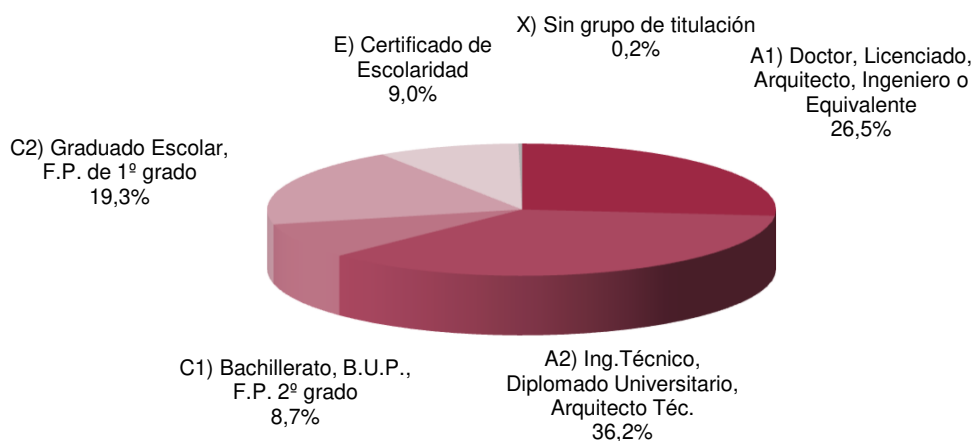
Distribución porcentual del total según condición de fijo o temporal



3.5. N° de empleados según nivel formativo (Grupo) y sexo.

	Total	Hombres	Mujeres
A1) Doctor, Licenciado, Arquitecto, Ingeniero o Equivalente	14.654	5.710	8.944
A2) Ing.Técnico, Diplomado Universitario, Arquitecto Téc.	19.996	3.833	16.163
C1) Bachillerato, B.U.P., F.P. 2º grado	4.802	1.515	3.287
C2) Graduado Escolar, F.P. de 1º grado	10.691	1.842	8.849
E) Certificado de Escolaridad	5.002	1.303	3.699
X) Sin grupo de titulación	128	81	47
Total	55.273	14.284	40.989

Distribución porcentual del total según titulación



Fuente: Dirección General de la Función Pública y Calidad de los Servicios

Elaboración: IAEST

Boletín estadístico del personal al servicio de la Comunidad Autónoma de Aragón.

Explotación de la base de datos Sirhga

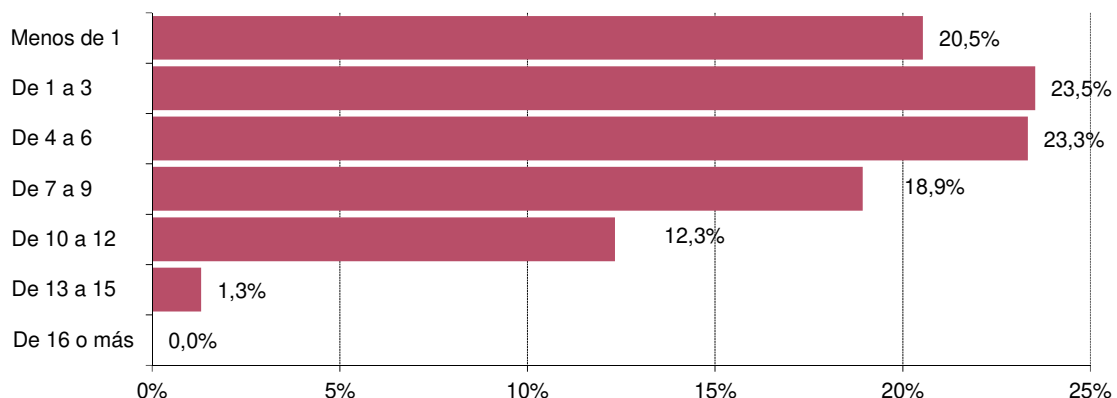
Diciembre 2018

3 Datos según relación con la Administración

3.6. Nº de empleados según antigüedad (en trienios) y sexo.

	Total	Hombres	Mujeres
Menos de 1	11.355	3.068	8.287
De 1 a 3	13.009	2.952	10.057
De 4 a 6	12.900	2.948	9.952
De 7 a 9	10.467	2.656	7.811
De 10 a 12	6.817	2.408	4.409
De 13 a 15	723	251	472
De 16 o más	2	1	1
Total	55.273	14.284	40.989

Distribución porcentual del total según antigüedad



3.7. Personal laboral según tipo de contrato y sexo.

	Total	Hombres	Mujeres
Indefinido	2.640	1.044	1.596
Temporal	2.222	641	1.581
Total	4.862	1.685	3.177

Distribución porcentual del total según tipo de contrato



Fuente: Dirección General de la Función Pública y Calidad de los Servicios

Elaboración: IAEST

Boletín estadístico del personal al servicio de la Comunidad Autónoma de Aragón.

Explotación de la base de datos Sirhga

Diciembre 2018

3 Datos según relación con la Administración

3.8. N° de empleados según tipo de jornada y sexo.

	Total	Hombres	Mujeres
Completa	49.281	13.091	36.190
Parcial	5.992	1.193	4.799
Total	55.273	14.284	40.989

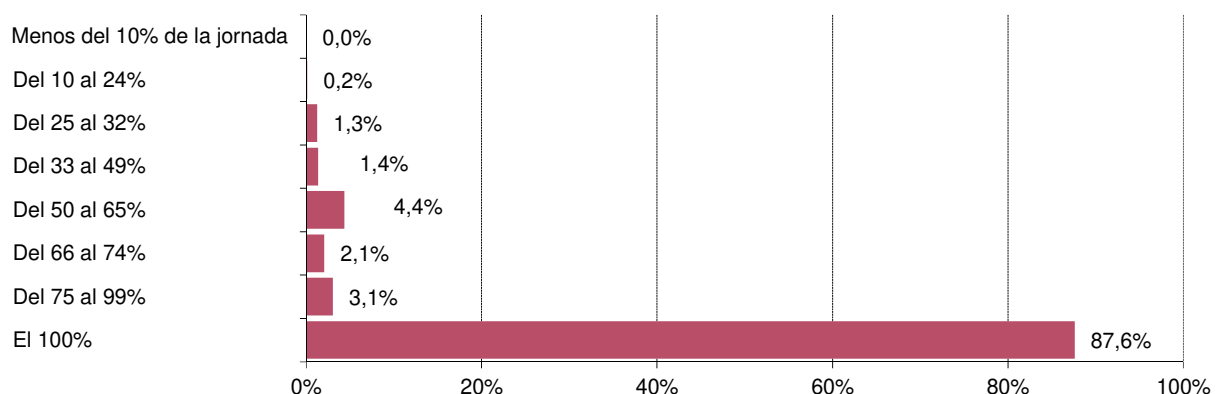
Distribución porcentual del total según tipo de jornada



3.9. N° de empleados según grado de ocupación y sexo.

	Total	Hombres	Mujeres
Menos del 10% de la jornada	18	2	16
Del 10 al 24%	85	18	67
Del 25 al 32%	711	182	529
Del 33 al 49%	760	118	642
Del 50 al 65%	2.424	370	2.054
Del 66 al 74%	1.145	108	1.037
Del 75 al 99%	1.694	390	1.304
El 100%	48.436	13.096	35.340
Total	55.273	14.284	40.989

Distribución porcentual del total según grado de ocupación



Fuente: Dirección General de la Función Pública y Calidad de los Servicios

Elaboración: IAEST

Boletín estadístico del personal al servicio de la Comunidad Autónoma de Aragón.

Explotación de la base de datos Sirhga

Diciembre 2018

3 Datos según relación con la Administración

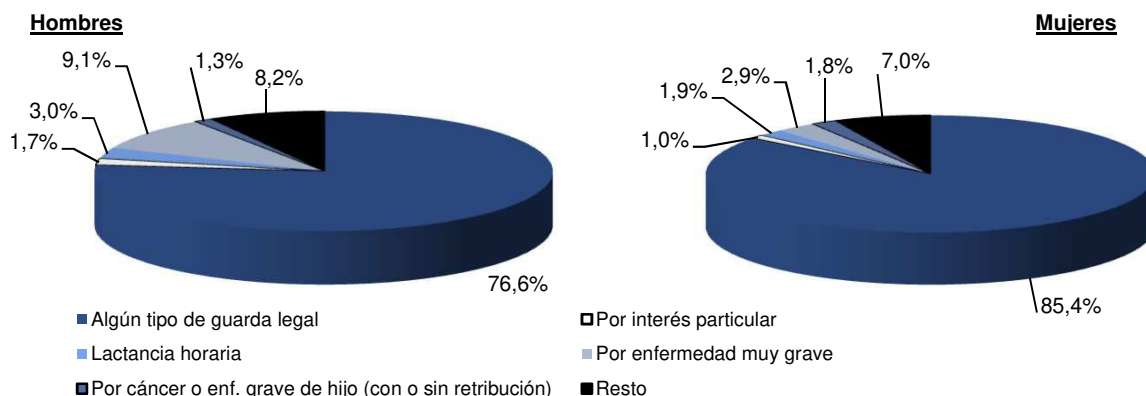
3.10. N° de empleados según tengan o no reducción de jornada y sexo.

	Total	Hombres	Mujeres
Con reducción de Jornada	2.956	231	2.725
Sin reducción	52.317	14.053	38.264
Total	55.273	14.284	40.989
% con reducción sobre el total (*)	5,35	1,62	6,65

3.11. N° de empleados con reducción de jornada según tipo y sexo.

	Valores absolutos			% sobre el total causa	
	Total	Hombres	Mujeres	Hombres	Mujeres
Guarda legal menor 6 años/Hijos prematuros	1.030	81	949	7,9	92,1
Guarda legal mayor de 6 y menor de 12 años	1.104	57	1.047	5,2	94,8
Por interés particular	31	4	27	12,9	87,1
Guarda legal cuidado familiar	371	39	332	10,5	89,5
Lactancia horaria	58	7	51	12,1	87,9
Por cesación progresiva actividades	11	3	8	27,3	72,7
Por enfermedad muy grave	100	21	79	21,0	79,0
Reducción de jornada por adaptación progresiva	2	1	1	50,0	50,0
Por violencia de género	0	0	0	0,0	0,0
Por cáncer o enf. grave de hijo - Retribuido	50	3	47	6,0	94,0
Por cáncer o enf. grave de hijo - No retribuido	3	0	3	0,0	100,0
Combina 2 causas	189	12	177	6,3	93,7
Combina 3 causas	7	3	4	42,9	57,1
Total	2.956	231	2.725	7,8	92,2

Distribución porcentual según principales causas y sexo



Fuente: Dirección General de la Función Pública y Calidad de los Servicios

Elaboración: IAEST

Boletín estadístico del personal al servicio de la Comunidad Autónoma de Aragón.

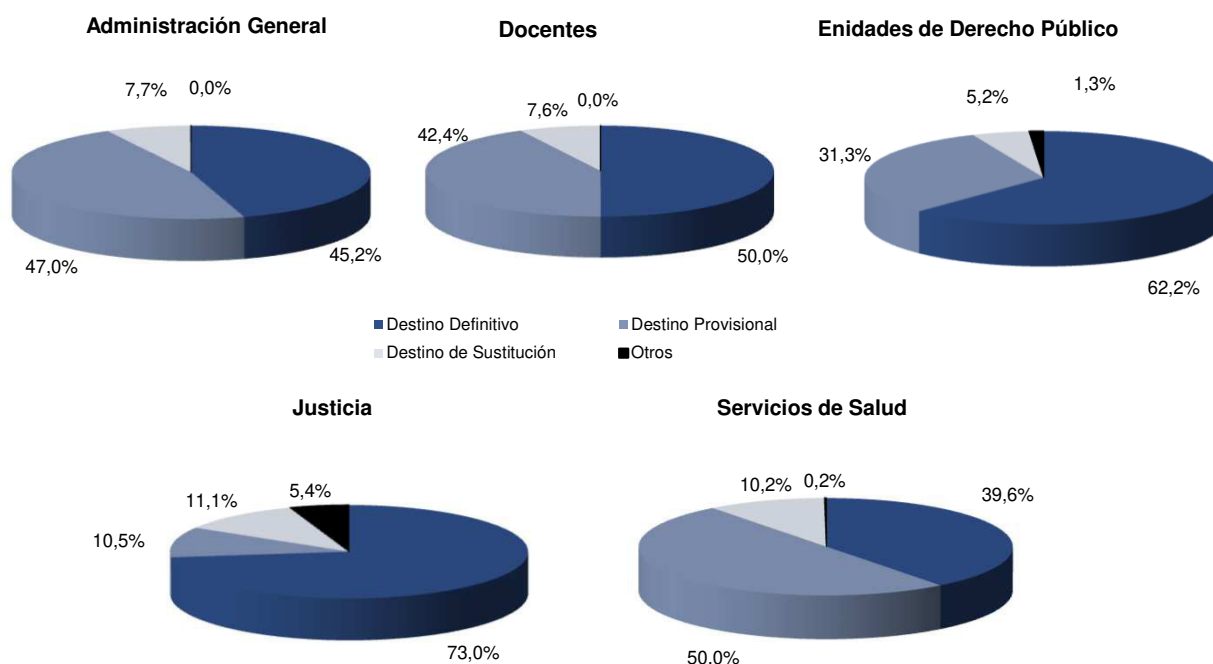
Explotación de la base de datos Sirhga

Diciembre 2018

3 Datos según relación con la Administración

3.12. Nº de empleados según tipo de destino, colectivo y sexo.

	Total	Administración General	Justicia	Docentes	Servicios de Salud	Entidades de Derecho Público
Destino Definitivo	24.859	5.436	924	8.134	9.848	517
Hombres	6.941	2.033	265	2.211	2.165	267
Mujeres	17.918	3.403	659	5.923	7.683	250
Destino Provisional	25.405	5.657	133	6.909	12.446	260
Hombres	6.358	1.515	37	2.173	2.523	110
Mujeres	19.047	4.142	96	4.736	9.923	150
Destino de Sustitución	4.890	930	140	1.234	2.543	43
Hombres	968	191	21	328	418	10
Mujeres	3.922	739	119	906	2.125	33
Otros	119	1	68	0	39	11
Hombres	17	0	10	0	4	3
Mujeres	102	1	58	0	35	8
Total	55.273	12.024	1.265	16.277	24.876	831
Hombres	14.284	3.739	333	4.712	5.110	390
Mujeres	40.989	8.285	932	11.565	19.766	441



Fuente: Dirección General de la Función Pública y Calidad de los Servicios

Elaboración: IAESt

Boletín estadístico del personal al servicio de la Comunidad Autónoma de Aragón.

Explotación de la base de datos Sirhga

Diciembre 2018

3 Datos según relación con la Administración

3.13. Nº de empleados según tipo de destino, colectivo y vinculación temporal.

	Total	Administración General	Justicia	Docentes	Servicios de Salud	Entidades de Derecho Público
Destino Definitivo	24.859	5.436	924	8.134	9.848	517
Fijo	24.675	5.299	924	8.123	9.842	487
Temporal	184	137	0	11	6	30
Destino Provisional	25.405	5.657	133	6.909	12.446	260
Fijo	4.467	1.553	36	888	1.964	26
Temporal	20.938	4.104	97	6.021	10.482	234
Destino de Sustitución	4.890	930	140	1.234	2.543	43
Fijo	-	-	-	-	-	-
Temporal	4.890	930	140	1.234	2.543	43
Otros	119	1	68	0	39	11
Fijo	78	1	68	0	9	0
Temporal	41	0	0	0	30	11
Total	55.273	12.024	1.265	16.277	24.876	831
Fijo	29.220	6.853	1.028	9.011	11.815	513
Temporal	26.053	5.171	237	7.266	13.061	318

* Notas:

Destino Definitivo

Temporal. - Se clasifican como destinos definitivos con vinculación temporal aquellos que tienen limitación temporal como por ejemplo, altos cargos y miembros del Gobierno, personal eventual de confianza a ellos vinculados, investigadores, personal directivo del SALUD, etc...

Destino Provisional

Fijo. - Se clasifican con destino provisional con vinculación fija a aquellos funcionarios de carrera y laborales fijos que se encuentran en adscripción provisional o comisión de servicios

Temporal. - Se clasifican con destino provisional con vinculación temporal a aquellos funcionarios interinos o laborales temporales que ocupan puestos vacantes o reservados.

Destino Sustitución

Temporal. - Se clasifican con destino sustitución con vinculación temporal a aquellos funcionarios interinos, laborales temporales y estatutarios temporales, que ocupan puestos en los que existe un ocupante previo que se encuentre en situación de IT, permiso maternal, dispensa sindical o cualquier otro tipo de licencia que pudiera dar lugar a una sustitución. Se incluyen también los laborales temporales con contrato de relevo.

Fuente: Dirección General de la Función Pública y Calidad de los Servicios

Elaboración: IAEST

Boletín estadístico del personal al servicio de la Comunidad Autónoma de Aragón.

Explotación de la base de datos Sirhga

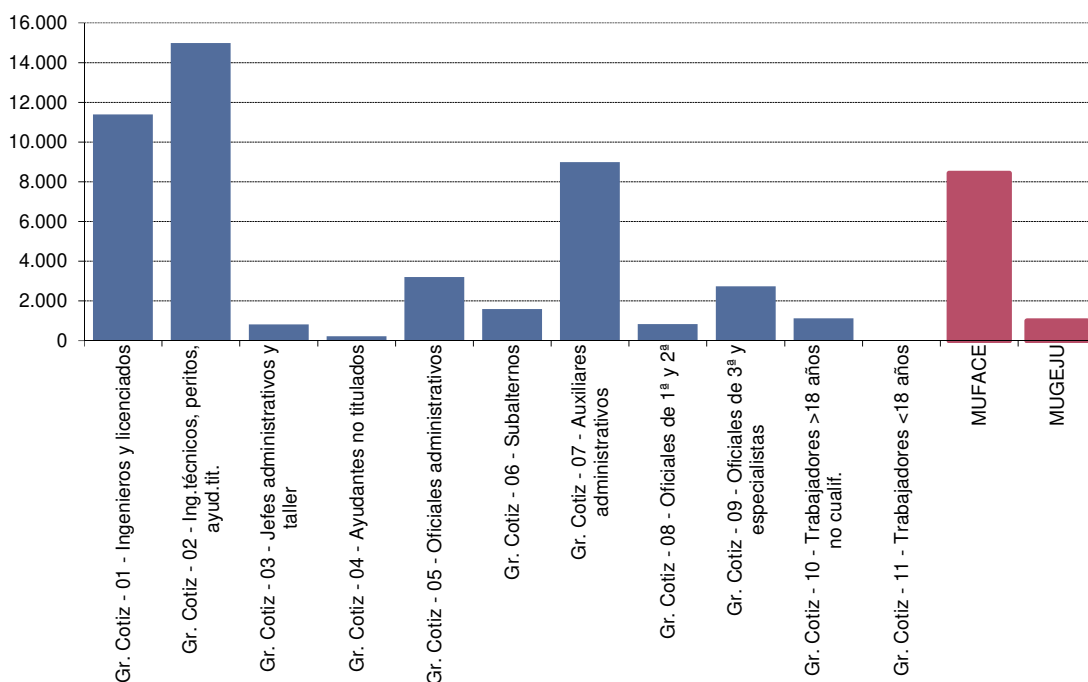
Diciembre 2018

3 Datos según relación con la Administración

3.14. N° de empleados según grupo de cotización a la Seguridad Social o mutualidad y sexo.

	Total	Hombres	Mujeres
Sistema General de Seguridad Social	45.847	11.531	34.316
Gr. Cotiz - 01 - Ingenieros y licenciados	11.385	4.398	6.987
Gr. Cotiz - 02 - Ing. técnicos, peritos, ayud. tit.	14.991	2.749	12.242
Gr. Cotiz - 03 - Jefes administrativos y taller	815	276	539
Gr. Cotiz - 04 - Ayudantes no titulados	223	129	94
Gr. Cotiz - 05 - Oficiales administrativos	3.195	967	2.228
Gr. Cotiz - 06 - Subalternos	1.580	300	1.280
Gr. Cotiz - 07 - Auxiliares administrativos	8.980	1.101	7.879
Gr. Cotiz - 08 - Oficiales de 1ª y 2ª	827	545	282
Gr. Cotiz - 09 - Oficiales de 3ª y especialistas	2.725	942	1.783
Gr. Cotiz - 10 - Trabajadores >18 años no cualif.	1.122	123	999
Gr. Cotiz - 11 - Trabajadores <18 años	4	1	3
Mutualidades	9.426	2.753	6.673
MUFACE	8.432	2.471	5.961
MUGEJU	994	282	712
Total	55.273	14.284	40.989

Distribución del total según grupos de cotización o mutualidad.



Fuente: Dirección General de la Función Pública y Calidad de los Servicios

Elaboración: IAEAT

Boletín estadístico del personal al servicio de la Comunidad Autónoma de Aragón.

Explotación de la base de datos Sirhga

Diciembre 2018

3 Datos según relación con la Administración

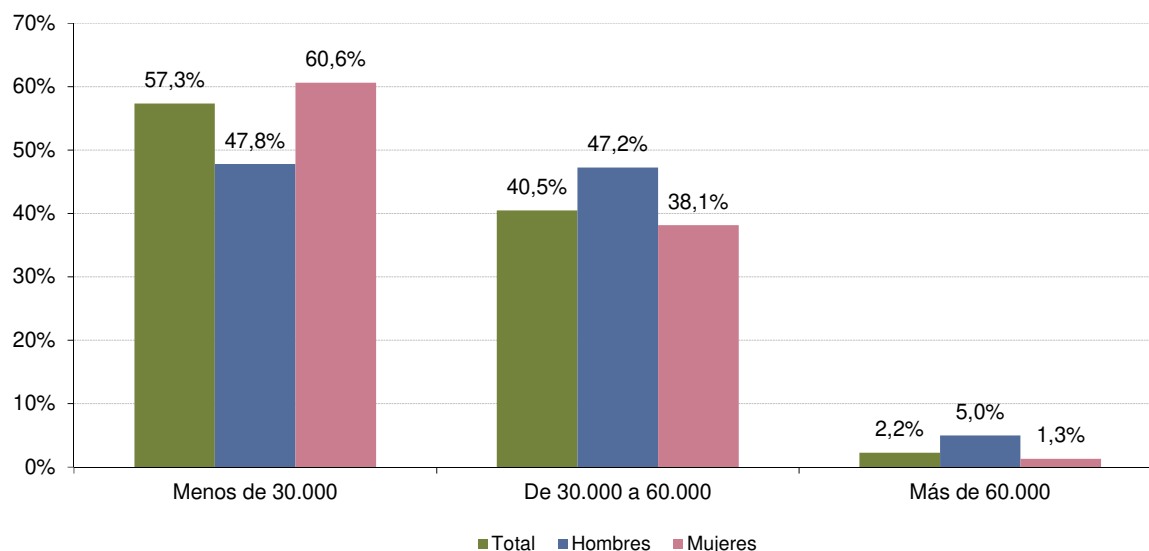
(Conclusión)

3.15. N° de empleados según tramo salarial anual y sexo.

Tramo salarial	Total		Hombres		Mujeres	
	Nº	%	Nº	%	Nº	%
Menos de 10.000€	4.274	7,7	929	6,5	3.345	8,2
De 10.000 a 19.999€	11.475	20,8	2.144	15,0	9.331	22,8
De 20.000 a 29.999€	15.925	28,8	3.755	26,3	12.170	29,7
De 30.000 a 39.999€	13.159	23,8	3.347	23,4	9.812	23,9
De 40.000 a 49.999€	7.389	13,4	2.505	17,5	4.884	11,9
De 50.000 a 59.999€	1.826	3,3	894	6,3	932	2,3
De 60.000 a 69.999€	1.024	1,9	573	4,0	451	1,1
De 70.000 a 79.999€	189	0,3	128	0,9	61	0,1
De 80.000€ o más	12	0,0	9	0,1	3	0,0
Total	55.273	100,0	14.284	100,0	40.989	100,0

(*) Nota: El tramo salarial está calculado sobre la percepción bruta anual a efectos de IRPF.

Distribución porcentual por grandes grupos salariales.
Total y según sexo



Fuente: Dirección General de la Función Pública y Calidad de los Servicios

Elaboración: IAEST

Boletín estadístico del personal al servicio de la Comunidad Autónoma de Aragón.

Explotación de la base de datos Sirhga

Diciembre 2018

4 Datos administrativos y salariales, según Departamentos.

4.1. PRESIDENCIA DE GOBIERNO

4.1.1 - N° de empleados según unidad organizativa y sexo.

	Total	Hombres	Mujeres
Presidente	1	1	0
Gabinete de presidencia	11	6	5
Secretaría Gral. Técnica de Presidencia	19	8	11
Total	31	15	16

4.1.2 - N° de empleados según tramo salarial anual y sexo.

Tramo salarial	Total		Hombres		Mujeres	
	Nº	%	Nº	%	Nº	%
Menos de 10.000€	0	0,0	0	0,0	0	0,0
De 10.000 a 19.999€	1	3,2	0	0,0	1	6,3
De 20.000 a 29.999€	4	12,9	1	6,7	3	18,8
De 30.000 a 39.999€	8	25,8	2	13,3	6	37,5
De 40.000 a 49.999€	6	19,4	3	20,0	3	18,8
De 50.000 a 59.999€	6	19,4	3	20,0	3	18,8
De 60.000 a 69.999€	4	12,9	4	26,7	0	0,0
De 70.000 a 79.999€	1	3,2	1	6,7	0	0,0
Más de 80.000€	1	3,2	1	6,7	0	0,0
Total	31	100,0	15	100,0	16	100,0

(*) Nota: El tramo salarial está calculado sobre la percepción bruta anual a efectos de IRPF.

Boletín estadístico del personal al servicio de la Comunidad Autónoma de Aragón.

Explotación de la base de datos Sirhga

Diciembre 2018

4 Datos administrativos y salariales, según Departamentos.

4.2. DPTO. PRESIDENCIA

4.2.1 - N° de empleados según unidad organizativa y sexo.

	Total	Hombres	Mujeres
Consejero	1	1	0
Dirección de Comunicación	29	8	21
Dirección Gral. de Administración Local	21	5	16
Dirección Gral. de Justicia e Interior	1.456	394	1.062
Dirección Gral. de Relaciones Institucionales y Desarrollo Estatutario	19	3	16
Dirección Gral. de Servicios Jurídicos	43	16	27
Gabinete y Unidad de apoyo del Consejero	9	7	2
Secretaría Gral. Técnica	62	12	50
Oficina del Gobierno de Aragón en Bruselas	2	1	1
Unidad de Protocolo	9	6	3
Delegación Territorial Huesca	36	17	19
Delegación Territorial Teruel	50	14	36
Corporación Aragonesa de Radio y Televisión	41	18	23
Total	1.778	502	1.276

4.2.2 - N° de empleados según tramo salarial anual y sexo.

Tramo salarial	Total		Hombres		Mujeres	
	Nº	%	Nº	%	Nº	%
Menos de 10.000€	39	2,2	8	1,6	31	2,4
De 10.000 a 19.999€	88	4,9	18	3,6	70	5,5
De 20.000 a 29.999€	896	50,4	222	44,2	674	52,8
De 30.000 a 39.999€	553	31,1	161	32,1	392	30,7
De 40.000 a 49.999€	93	5,2	39	7,8	54	4,2
De 50.000 a 59.999€	54	3,0	22	4,4	32	2,5
De 60.000 a 69.999€	47	2,6	26	5,2	21	1,6
De 70.000 a 79.999€	8	0,4	6	1,2	2	0,2
Más de 80.000€	0	0,0	0	0,0	0	0,0
Total	1.778	100,0	502	100,0	1.276	100,0

(*) Nota: El tramo salarial está calculado sobre la percepción bruta anual a efectos de IRPF.

Boletín estadístico del personal al servicio de la Comunidad Autónoma de Aragón.

Explotación de la base de datos Sirhga

Diciembre 2018

4 Datos administrativos y salariales, según Departamentos.

4.3. DPTO. HACIENDA Y ADMINISTRACIÓN PÚBLICA

4.3.1 - N° de empleados según unidad organizativa y sexo.

	Total	Hombres	Mujeres
Consejero	1	1	0
Dirección Gral. de Contratación Patrimonio y Organización	197	96	101
Dirección Gral. de la Función Pública y Calidad de los Servicios	109	32	77
Dirección Gral. de Presupuestos, financiación y Tesorería	49	11	38
Dirección Gral. de Tributos	153	48	105
Gabinete y Unidad de apoyo del Consejero	5	3	2
Intervención General	162	38	124
Secretaría Gral. Técnica	37	12	25
Total	713	241	472

4.3.2 - N° de empleados según tramo salarial anual y sexo.

Tramo salarial	Total		Hombres		Mujeres	
	Nº	%	Nº	%	Nº	%
Menos de 10.000€	20	2,8	10	4,1	10	2,1
De 10.000 a 19.999€	34	4,8	11	4,6	23	4,9
De 20.000 a 29.999€	280	39,3	91	37,8	189	40,0
De 30.000 a 39.999€	162	22,7	54	22,4	108	22,9
De 40.000 a 49.999€	155	21,7	51	21,2	104	22,0
De 50.000 a 59.999€	32	4,5	12	5,0	20	4,2
De 60.000 a 69.999€	21	2,9	7	2,9	14	3,0
De 70.000 a 79.999€	8	1,1	4	1,7	4	0,8
Más de 80.000€	1	0,1	1	0,4	0	0,0
Total	713	100,0	241	100,0	472	100,0

(*) Nota: El tramo salarial está calculado sobre la percepción bruta anual a efectos de IRPF.

Boletín estadístico del personal al servicio de la Comunidad Autónoma de Aragón.

Explotación de la base de datos Sirhga

Diciembre 2018

4 Datos administrativos y salariales, según Departamentos.

4.4. DPTO. ECONOMÍA, INDUSTRIA Y EMPLEO

4.4.1 - N° de empleados según unidad organizativa y sexo.

	Total	Hombres	Mujeres
Consejero	1	0	1
Dirección Gral. de Economía	39	12	27
Dirección Gral. de Energía y Minas	27	16	11
Dirección Gral. de Industria, Pymes, Comercio y Artes	51	25	26
Dirección Gral. de Trabajo	40	15	25
Gabinete y Unidad de apoyo del Consejero	6	3	3
Secretaría Gral. Técnica	37	12	25
Servicio Provincial de Huesca	48	18	30
Servicio Provincial de Teruel	41	21	20
Servicio Provincial de Zaragoza	84	31	53
Instituto Aragonés de Empleo	503	141	362
Instituto Aragonés de Fomento	37	17	20
Total	914	311	603

4.4.2 - N° de empleados según tramo salarial anual y sexo.

Tramo salarial	Total		Hombres		Mujeres	
	Nº	%	Nº	%	Nº	%
Menos de 10.000€	27	3,0	10	3,2	17	2,8
De 10.000 a 19.999€	109	11,9	19	6,1	90	14,9
De 20.000 a 29.999€	336	36,8	85	27,3	251	41,6
De 30.000 a 39.999€	241	26,4	88	28,3	153	25,4
De 40.000 a 49.999€	139	15,2	70	22,5	69	11,4
De 50.000 a 59.999€	46	5,0	28	9,0	18	3,0
De 60.000 a 69.999€	12	1,3	8	2,6	4	0,7
De 70.000 a 79.999€	4	0,4	3	1,0	1	0,2
Más de 80.000€	0	0,0	0	0,0	0	0,0
Total	914	100,0	311	100,0	603	100,0

(*) Nota: El tramo salarial está calculado sobre la percepción bruta anual a efectos de IRPF.

Fuente: Dirección General de la Función Pública y Calidad de los Servicios

Elaboración: IAEST

Boletín estadístico del personal al servicio de la Comunidad Autónoma de Aragón.

Explotación de la base de datos Sirhga

Diciembre 2018

4 Datos administrativos y salariales, según Departamentos.

4.5. DPTO. VERTEBRACION DEL TERRITORIO, MOVILIDAD Y VIVIVENDA

4.5.1 - N° de empleados según unidad organizativa y sexo.

	Total	Hombres	Mujeres
Consejero	1	1	0
Dirección Gral. de Movilidad e Infraestructuras	230	178	52
Dirección Gral. de Ordenación del Territorio	24	11	13
Dirección Gral. de Turismo	29	7	22
Dirección Gral. de Urbanismo	31	8	23
Dirección Gral. de Vivienda y Rehabilitación	98	25	73
Gabinete y Unidad de apoyo del Consejero	6	3	3
Secretaría Gral. Técnica	46	16	30
Servicio Provincial de Huesca	214	165	49
Servicio Provincial de Teruel	196	157	39
Total	875	571	304

4.5.2 - N° de empleados según tramo salarial anual y sexo.

Tramo salarial	Total		Hombres		Mujeres	
	Nº	%	Nº	%	Nº	%
Menos de 10.000€	69	7,9	49	8,6	20	6,6
De 10.000 a 19.999€	192	21,9	157	27,5	35	11,5
De 20.000 a 29.999€	379	43,3	270	47,3	109	35,9
De 30.000 a 39.999€	122	13,9	45	7,9	77	25,3
De 40.000 a 49.999€	73	8,3	27	4,7	46	15,1
De 50.000 a 59.999€	33	3,8	18	3,2	15	4,9
De 60.000 a 69.999€	6	0,7	4	0,7	2	0,7
De 70.000 a 79.999€	1	0,1	1	0,2	0	0,0
Más de 80.000€	0	0,0	0	0,0	0	0,0
Total	875	100,0	571	100,0	304	100,0

(*) Nota: El tramo salarial está calculado sobre la percepción bruta anual a efectos de IRPF.

Fuente: Dirección General de la Función Pública y Calidad de los Servicios

Elaboración: IAEST

Boletín estadístico del personal al servicio de la Comunidad Autónoma de Aragón.

Explotación de la base de datos Sirhga

Diciembre 2018

4 Datos administrativos y salariales, según Departamentos.

4.6. DPTO. CIUDADANIA Y DERECHOS SOCIALES

4.6.1 - N° de empleados según unidad organizativa y sexo.

	Total	Hombres	Mujeres
Consejero	1	0	1
Dirección Gral. de Igualdad y Familias	20	3	17
Dirección Gral. de Participación Ciudadana, Transparencia, Cooper. y Acc. Ext.	20	4	16
Dirección Gral. de Protección de Consumidores y Usuarios	17	4	13
Gabinete y Unidad de apoyo del Consejero	7	3	4
Secretaría Gral. Técnica	40	16	24
Servicio Provincial de Huesca	9	4	5
Servicio Provincial de Teruel	8	3	5
Servicio Provincial de Zaragoza	19	4	15
Instituto Aragonés de la Juventud	103	24	79
Instituto Aragonés de la Mujer	22	1	21
Instituto Aragonés de Servicios Sociales	2.820	498	2.322
Total	3.086	564	2.522

4.6.2 - N° de empleados según tramo salarial anual y sexo.

Tramo salarial	Total		Hombres		Mujeres	
	Nº	%	Nº	%	Nº	%
Menos de 10.000€	507	16,4	85	15,1	422	16,7
De 10.000 a 19.999€	1.190	38,6	158	28,0	1.032	40,9
De 20.000 a 29.999€	850	27,5	179	31,7	671	26,6
De 30.000 a 39.999€	353	11,4	87	15,4	266	10,5
De 40.000 a 49.999€	141	4,6	37	6,6	104	4,1
De 50.000 a 59.999€	35	1,1	14	2,5	21	0,8
De 60.000 a 69.999€	6	0,2	2	0,4	4	0,2
De 70.000 a 79.999€	4	0,1	2	0,4	2	0,1
Más de 80.000€	0	0,0	0	0,0	0	0,0
Total	3.086	100,0	564	100,0	2.522	100,0

(*) Nota: El tramo salarial está calculado sobre la percepción bruta anual a efectos de IRPF.

Fuente: Dirección General de la Función Pública y Calidad de los Servicios

Elaboración: IAEST

Boletín estadístico del personal al servicio de la Comunidad Autónoma de Aragón.

Explotación de la base de datos Sirhga

Diciembre 2018

4 Datos administrativos y salariales, según Departamentos.

4.7. DPTO. DESARROLLO RURAL Y SOSTENIBILIDAD

4.7.1 - N° de empleados según unidad organizativa y sexo.

	Total	Hombres	Mujeres
Consejero	1	1	0
Dirección Gral. de Alimentación y Fomento Agroalimentario	141	60	81
Dirección Gral. de Desarrollo Rural	81	47	34
Dirección Gral. de Gestión Forestal, caza y pesca	48	28	20
Dirección Gral. de Producción Agraria	40	23	17
Dirección Gral. de Sostenibilidad	95	52	43
Gabinete y Unidad de apoyo del Consejero	6	2	4
Secretaría Gral. Técnica	103	37	66
Servicio Provincial de Huesca	475	304	171
Servicio Provincial de Teruel	321	204	117
Servicio Provincial de Zaragoza	453	243	210
Instituto Aragones de Gestión Ambiental	70	32	38
Instituto Aragones del agua	45	16	29
Total	1.879	1.049	830

4.7.2 - N° de empleados según tramo salarial anual y sexo.

Tramo salarial	Total		Hombres		Mujeres	
	Nº	%	Nº	%	Nº	%
Menos de 10.000€	70	3,7	36	3,4	34	4,1
De 10.000 a 19.999€	157	8,4	67	6,4	90	10,8
De 20.000 a 29.999€	839	44,7	490	46,7	349	42,0
De 30.000 a 39.999€	388	20,6	186	17,7	202	24,3
De 40.000 a 49.999€	312	16,6	181	17,3	131	15,8
De 50.000 a 59.999€	102	5,4	80	7,6	22	2,7
De 60.000 a 69.999€	7	0,4	5	0,5	2	0,2
De 70.000 a 79.999€	4	0,2	4	0,4	0	0,0
Más de 80.000€	0	0,0	0	0,0	0	0,0
Total	1.879	100,0	1.049	100,0	830	100,0

(*) Nota: El tramo salarial está calculado sobre la percepción bruta anual a efectos de IRPF.

Fuente: Dirección General de la Función Pública y Calidad de los Servicios

Elaboración: IAEST

Boletín estadístico del personal al servicio de la Comunidad Autónoma de Aragón.

Explotación de la base de datos Sirhga

Diciembre 2018

4 Datos administrativos y salariales, según Departamentos.

4.8. DPTO. INNOVACION, INVESTIGACION Y UNIVERSIDAD

4.8.1 - N° de empleados según unidad organizativa y sexo.

	Total	Hombres	Mujeres
Consejero	1	0	1
Dirección Gral. de Administración Electrónica y Sociedad de la Información	29	14	15
Dirección Gral. de Investigación e Innovación	17	5	12
Dirección Gral. de Universidades	13	2	11
Gabinete y Unidad de apoyo del Consejero	7	5	2
Secretaría Gral. Técnica	24	6	18
Servicio Provincial de Huesca	0	0	0
Servicio Provincial de Teruel	0	0	0
Servicio Provincial de Zaragoza	0	0	0
Agencia Calidad Prospectiva Universitaria Aragón	8	4	4
Aragonesa de Servicios Telemáticos	71	39	32
Cent. Investigación y Tecnología Agroalimentaria	242	121	121
Instituto Tecnológico de Aragón	175	112	63
Total	587	308	279

4.8.2 - N° de empleados según tramo salarial anual y sexo.

Tramo salarial	Total		Hombres		Mujeres	
	Nº	%	Nº	%	Nº	%
Menos de 10.000€	19	3,2	9	2,9	10	3,6
De 10.000 a 19.999€	29	4,9	18	5,8	11	3,9
De 20.000 a 29.999€	208	35,4	97	31,5	111	39,8
De 30.000 a 39.999€	170	29,0	92	29,9	78	28,0
De 40.000 a 49.999€	105	17,9	54	17,5	51	18,3
De 50.000 a 59.999€	42	7,2	29	9,4	13	4,7
De 60.000 a 69.999€	12	2,0	7	2,3	5	1,8
De 70.000 a 79.999€	2	0,3	2	0,6	0	0,0
Más de 80.000€	0	0,0	0	0,0	0	0,0
Total	587	100,0	308	100,0	279	100,0

(*) Nota: El tramo salarial está calculado sobre la percepción bruta anual a efectos de IRPF.

Boletín estadístico del personal al servicio de la Comunidad Autónoma de Aragón.

Explotación de la base de datos Sirhga

Diciembre 2018

4 Datos administrativos y salariales, según Departamentos.

4.9. DPTO. EDUCACION, CULTURA Y DEPORTE

4.9.1 - N° de empleados según unidad organizativa y sexo.

	Total	Hombres	Mujeres
Consejero	1	0	1
Dirección Gral. de Cultura y Patrimonio	281	93	188
Dirección Gral. de Deporte	35	14	21
Dirección Gral. de Innovación, Equidad y Participación	30	15	15
Dirección Gral. de Personal y Formación del Profesorado	68	22	46
Dirección Gral. de Planificación y Formación Profesional	46	13	33
Dirección Gral. de Política Lingüística	7	3	4
Gabinete y Unidad de apoyo del Consejero	7	2	5
Secretaría Gral. Técnica	76	33	43
Servicio Provincial de Huesca	4.146	1.113	3.033
Servicio Provincial de Teruel	2.932	874	2.058
Servicio Provincial de Zaragoza	11.961	3.157	8.804
Total	19.590	5.339	14.251

4.9.2 - N° de empleados según tramo salarial anual y sexo.

Tramo salarial	Total		Hombres		Mujeres	
	Nº	%	Nº	%	Nº	%
Menos de 10.000€	1.203	6,1	280	5,2	923	6,5
De 10.000 a 19.999€	2.656	13,6	500	9,4	2.156	15,1
De 20.000 a 29.999€	4.538	23,2	1.097	20,5	3.441	24,1
De 30.000 a 39.999€	7.596	38,8	2.127	39,8	5.469	38,4
De 40.000 a 49.999€	3.424	17,5	1.237	23,2	2.187	15,3
De 50.000 a 59.999€	154	0,8	82	1,5	72	0,5
De 60.000 a 69.999€	16	0,1	13	0,2	3	0,0
De 70.000 a 79.999€	3	0,0	3	0,1	0	0,0
Más de 80.000€	0	0,0	0	0,0	0	0,0
Total	19.590	100,0	5.339	100,0	14.251	100,0

(*) Nota: El tramo salarial está calculado sobre la percepción bruta anual a efectos de IRPF.

Fuente: Dirección General de la Función Pública y Calidad de los Servicios

Elaboración: IAEST

Boletín estadístico del personal al servicio de la Comunidad Autónoma de Aragón.

Explotación de la base de datos Sirhga

Diciembre 2018

4 Datos administrativos y salariales, según Departamentos.

4.10. DPTO.SANIDAD

4.10.1 - N° de empleados según unidad organizativa y sexo.

	Total	Hombres	Mujeres
Consejero	1	0	1
Dirección Gral. de Asistencia Sanitaria	63	16	47
Dirección Gral. de Derechos y Garantías de los Usuarios	18	4	14
Dirección Gral. de Salud Pública	84	20	64
Gabinete y Unidad de apoyo del Consejero	6	4	2
Secretaría Gral. Técnica	62	22	40
Servicio Provincial de Huesca	144	48	96
Servicio Provincial de Teruel	131	38	93
Servicio Provincial de Zaragoza	248	75	173
Servicio Aragonés de Salud	24.876	5.110	19.766
Banco de Sangre y Tejidos de Aragón	74	12	62
Instituto Aragonés de Ciencias de la Salud	113	35	78
Total	25.820	5.384	20.436

4.10.2 - N° de empleados según tramo salarial anual y sexo.

Tramo salarial	Total		Hombres		Mujeres	
	Nº	%	Nº	%	Nº	%
Menos de 10.000€	2.320	9,0	442	8,2	1.878	9,2
De 10.000 a 19.999€	7.019	27,2	1.196	22,2	5.823	28,5
De 20.000 a 29.999€	7.595	29,4	1.223	22,7	6.372	31,2
De 30.000 a 39.999€	3.566	13,8	505	9,4	3.061	15,0
De 40.000 a 49.999€	2.941	11,4	806	15,0	2.135	10,4
De 50.000 a 59.999€	1.322	5,1	606	11,3	716	3,5
De 60.000 a 69.999€	893	3,5	497	9,2	396	1,9
De 70.000 a 79.999€	154	0,6	102	1,9	52	0,3
Más de 80.000€	10	0,0	7	0,1	3	0,0
Total	25.820	100,0	5.384	100,0	20.436	100,0

(*) Nota: El tramo salarial está calculado sobre la percepción bruta anual a efectos de IRPF.

Fuente: Dirección General de la Función Pública y Calidad de los Servicios

Elaboración: IAEST