

Boletín estadístico del personal al servicio de la Comunidad Autónoma de Aragón.

Explotación de la base de datos Sirhga

Junio 2013

Boletín estadístico del personal al servicio de la Comunidad Autónoma de Aragón.

Explotación de la base de datos Sirhga

1 Evolución de efectivos

- 1.1. Nº de empleados según unidad organizativa y sexo.
- 1.2. Nº de empleados según territorio y sexo.
- 1.3. Tasa de variación interanual según territorio y sexo. (%)

2 Datos sociodemográficos

- 2.1. Nº de empleados según sexo y provincia.
- 2.2. Nº de empleados según grupo de edad y sexo.
- 2.3. Edad media de los empleados según sexo y provincia.

3 Datos según relación con la Administración

- 3.1. Nº de empleados según adscripción departamental y sexo.
- 3.2. Nº de empleados según colectivo y sexo.
- 3.3. Nº de empleados según tipo de personal y sexo.
- 3.4. Nº de empleados según condición de fijo o temporal y sexo.
- 3.5. Nº de empleados según nivel formativo (Grupo) y sexo.
- 3.6. Nº de empleados según antigüedad (en trienios) y sexo.
- 3.7. Personal laboral según tipo de contrato y sexo.
- 3.8. Nº de empleados según tipo de jornada y sexo.
- 3.9. Nº de empleados según grado de ocupación y sexo.
- 3.10. Nº de empleados según tipo de destino, colectivo y sexo.
- 3.11. Nº de empleados según grupo de cotización a la Seguridad Social o mutualidad y sexo.

4 Datos de unidades administrativas, según Departamentos.

- 4.1. Presidencia del Gobierno
- 4.2. Dpto. Presidencia y Justicia
- 4.3. Dpto. Hacienda y Administración Pública
- 4.4. Dpto. Economía y Empleo
- 4.5. Dpto. Obras Públicas, Urb. Viv. y Transportes
- 4.6. Dpto. Política Territorial e Interior
- 4.7. Dpto. Agricultura, Ganadería y M.Ambiente
- 4.8. Dpto. Industria e Innovación
- 4.9. Dpto. Educación, Universidad, Cultura y Deporte
- 4.10. Dpto. Sanidad, Bienestar Social y Familia

Notas metodológicas

Este boletín es el resultado de la explotación de los datos contenidos en el programa SIRHGA (Sistema Integrado de Recursos Humanos del Gobierno de Aragón) a fecha 30 de Junio de 2013.

Ámbito de medición

Se realiza la extracción de los registros del personal que a dicha fecha se encuentran en situación "Activa" o "Prestación de Servicios", recogiendo todas las variables que se han considerado de interés estadístico.

Se debe tener en cuenta que el sistema SIRHGA está limitado en cuanto a que no todos los organismos y áreas de la Administración Autonómica lo usan para el control de su personal. Por tanto no se incluyen las Entidades de Derecho Público que gestionan de manera independiente los recursos humanos con los que cuentan. Está previsto que poco a poco se vaya incorporando la información de dichos organismos.

Se excluyen, aún estando registrados en el sistema, los trabajadores del Centro de Investigación y Tecnología Agroalimentaria (CITA), los Secretarios de Paz y personal externo del Departamento de Presidencia y Justicia.

Tareas estadísticas realizadas

- Extracción a fecha de la información.
- Depuración, homogeneización y codificación.
- Tabulación mediante agregación de datos según los correspondientes cruces de variables.

Observaciones respecto del anterior boletín

Este segundo boletín presenta algunas diferencias con el primero, tratando de mejorar y ampliar la información que se ofrece. Así pues se incorpora la variable sexo, en todas la tablas y un nuevo epígrafe que desglosa departamento a departamento la información de cada una de sus unidades organizativas.

Boletín estadístico del personal al servicio de la Comunidad Autónoma de Aragón.

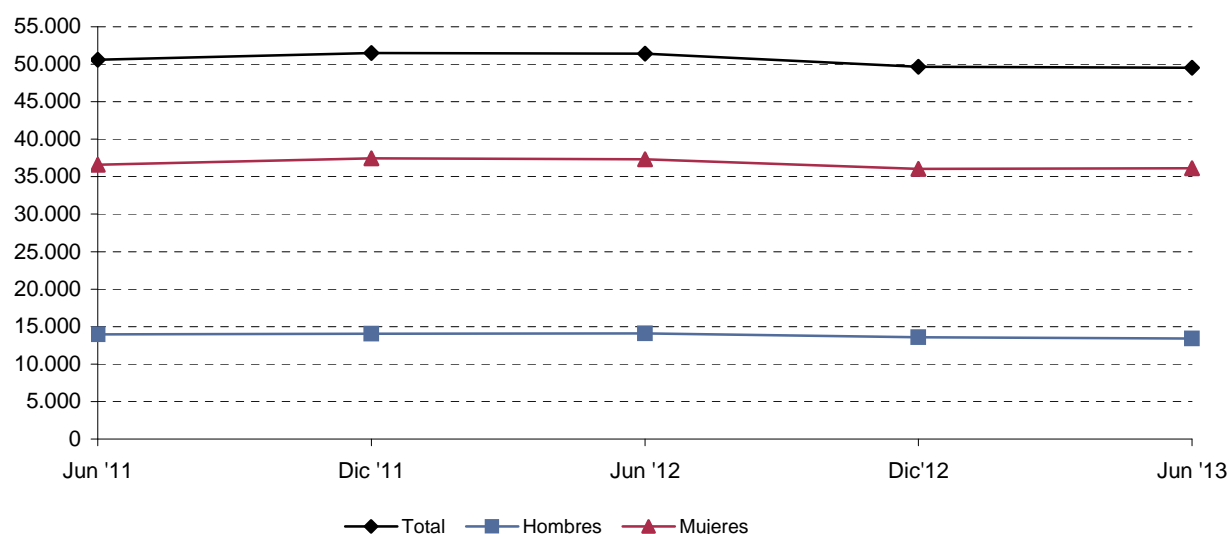
Explotación de la base de datos Sirhga

Junio 2013

1 Evolución de efectivos

1.1. N° de empleados según unidad organizativa y sexo.

	Dic '12			Jun '13		
	Total	Hombres	Mujeres	Total	Hombres	Mujeres
PRESIDENCIA DEL GOBIERNO	29	10	19	31	10	21
DPTO. PRESIDENCIA Y JUSTICIA	1.544	430	1.114	1.538	423	1.115
DPTO.HACIENDA Y ADMINISTRACIÓN PÚBLICA	737	255	482	721	253	468
DPTO.ECONOMÍA Y EMPLEO	229	81	148	238	82	156
DPTO.OBRAS PUBLICAS, URB. VIV. Y TRANSPORTES	817	553	264	792	536	256
DPTO. POLITICA TERRITORIAL E INTERIOR	210	78	132	208	80	128
DPTO.AGRICULTURA, GANADERIA Y M.AMBIENTE	1.870	1.106	764	1.818	1.077	741
DPTO.INDUSTRIA E INNOVACION	275	128	147	267	124	143
DPTO.EDUCACION, UNIVERSIDAD, CULT Y DEP.	17.262	5.102	12.160	17.161	5.051	12.110
DPTO.SANIDAD, BIENESTAR SOCIAL Y FAMILIA	933	293	640	911	289	622
Organismos Autónomos						
Instituto Aragonés de Empleo	521	164	357	475	153	322
Instituto Aragonés de la Juventud	105	33	72	101	29	72
Instituto Aragonés de la Mujer	22	3	19	21	2	19
Instituto Aragonés de Servicios Social	2.641	460	2.181	2.713	463	2.250
Servicio Aragonés de Salud	22.171	4.744	17.427	22.260	4.678	17.582
Entidades de Derecho Público						
Aragonesa de Servicios Telemáticos	76	40	36	84	47	37
Centro de Investigacion y Tecnología Agroalimentaria	143	87	56	139	85	54
Instituto Aragonés de Gestión Ambiental	67	31	36	68	31	37
Total	49.652	13.598	36.054	49.546	13.413	36.133



Fuente: Dirección General de la Función Pública y Calidad de los Servicios

Elaboración: IAEST con los datos procedentes del SIRHGA

Boletín estadístico del personal al servicio de la Comunidad Autónoma de Aragón.

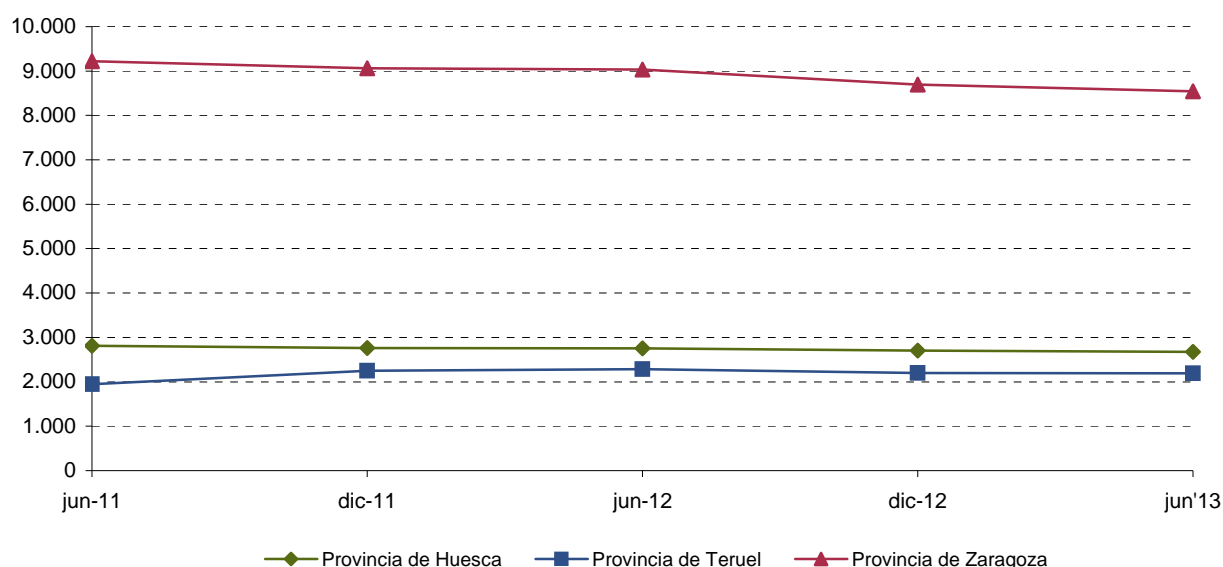
Explotación de la base de datos Sirhga

Junio 2013

1 Evolución de efectivos

1.2. N° de empleados según territorio y sexo.

	Dic '12			Jun '13		
	Total	Hombres	Mujeres	Total	Hombres	Mujeres
Provincia de Huesca	9.038	2.701	6.337	9.057	2.676	6.381
Provincia de Teruel	7.091	2.200	4.891	7.176	2.191	4.985
Provincia de Zaragoza	33.523	8.697	24.826	33.313	8.546	24.767
Total	49.652	13.598	36.054	49.546	13.413	36.133



Nota:

Entre Junio-2011 y Diciembre-2011, los datos de la Provincia de Teruel, experimentan un fuerte incremento (pasan de 6.079 a 7.398) debido a la incorporación al sistema Sirhga de los centros sanitarios de la provincia de Teruel, con fecha posterior a Junio de 2011.

1.3. Tasa de variación interanual según territorio y sexo. (%)

	Dic '12			Jun '13		
	Total	Hombres	Mujeres	Total	Hombres	Mujeres
Provincia de Huesca	-3,1	-2,2	-3,4	-3,0	-2,8	-3,1
Provincia de Teruel	-4,1	-2,0	-5,1	-4,0	-4,2	-3,9
Provincia de Zaragoza	-3,6	-4,0	-3,5	-3,7	-5,4	-3,1
Total	-3,6	-3,3	-3,7	-3,6	-4,7	-3,2

Fuente: Dirección General de la Función Pública y Calidad de los Servicios

Elaboración: IAEST con los datos procedentes del SIRHGA

Boletín estadístico del personal al servicio de la Comunidad Autónoma de Aragón.

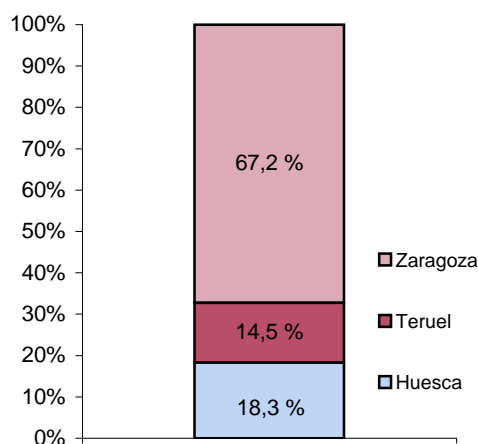
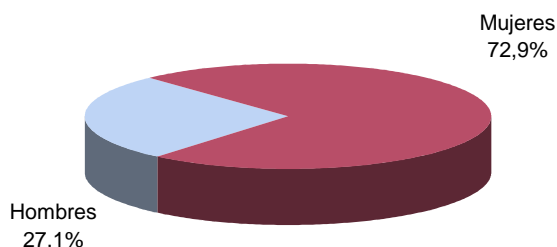
Explotación de la base de datos Sirhga

Junio 2013

2 Datos sociodemográficos

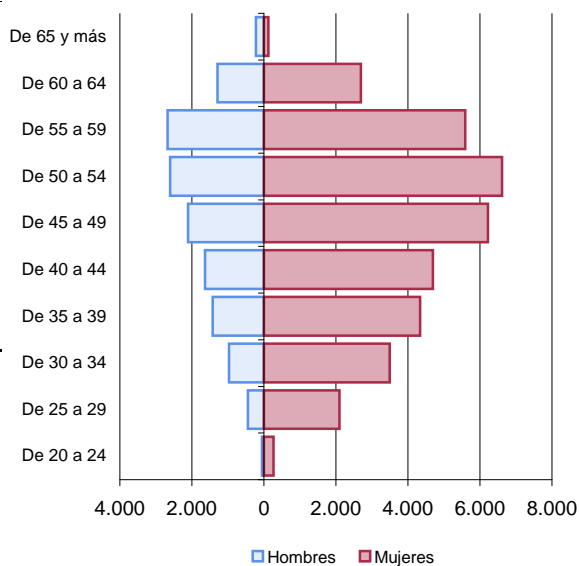
2.1. N° de empleados según sexo y provincia.

	Huesca	Teruel	Zaragoza	Aragón
Hombres	2.676	2.191	8.546	13.413
Mujeres	6.381	4.985	24.767	36.133
Total	9.057	7.176	33.313	49.546



2.2. N° de empleados según grupo de edad y sexo.

	Total	Hombres	Mujeres
De 20 a 24	318	50	268
De 25 a 29	2.540	441	2.099
De 30 a 34	4.462	968	3.494
De 35 a 39	5.767	1.426	4.341
De 40 a 44	6.321	1.632	4.689
De 45 a 49	8.328	2.109	6.219
De 50 a 54	9.216	2.607	6.609
De 55 a 59	8.265	2.672	5.593
De 60 a 64	3.984	1.287	2.697
De 65 y más	345	221	124
Total	49.546	13.413	36.133



Fuente: Dirección General de la Función Pública y Calidad de los Servicios

Elaboración: IAEST con los datos procedentes del SIRHGA

Boletín estadístico del personal al servicio de la Comunidad Autónoma de Aragón.

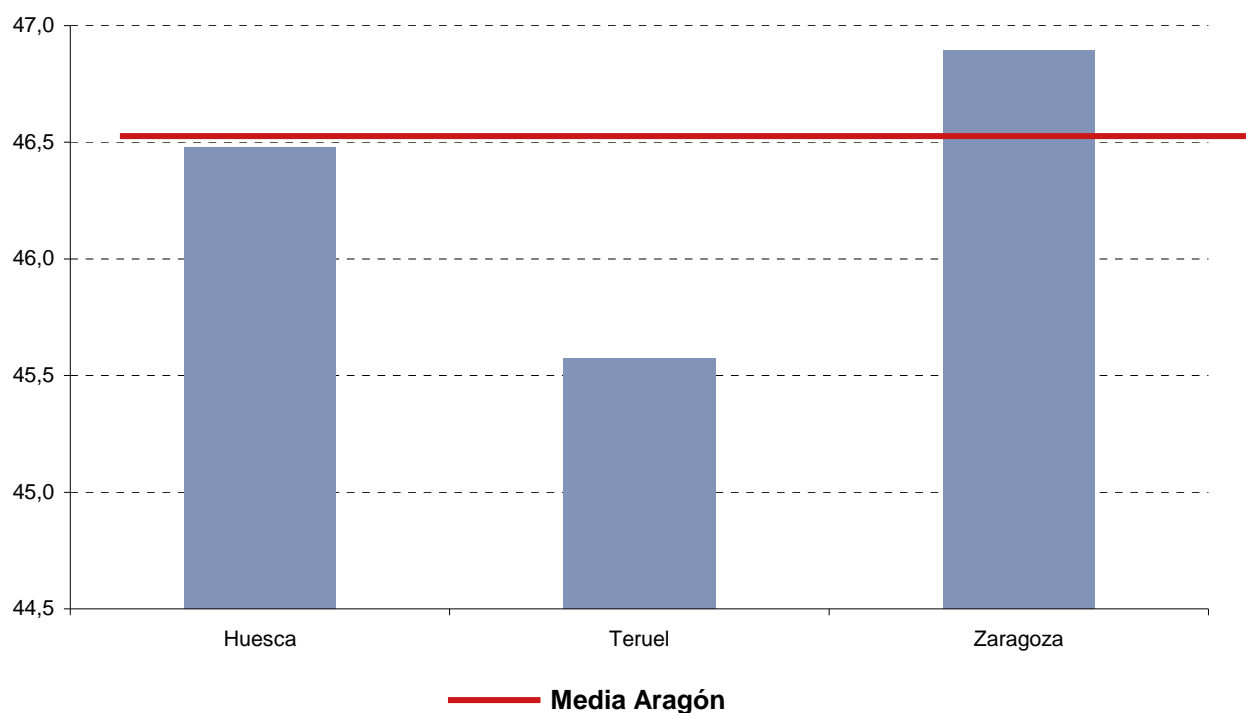
Explotación de la base de datos Sirhga

Junio 2013

2 Datos sociodemográficos

2.3. Edad media de los empleados según sexo y provincia.

	Huesca	Teruel	Zaragoza	Aragón
Hombres	48,2	47,4	48,6	48,3
Mujeres	45,8	44,8	46,3	46,0
Edad media total	46,5	45,6	46,9	46,6



Fuente: Dirección General de la Función Pública y Calidad de los Servicios

Elaboración: IAEST con los datos procedentes del SIRHGA

Boletín estadístico del personal al servicio de la Comunidad Autónoma de Aragón.

Explotación de la base de datos Sirhga

Junio 2013

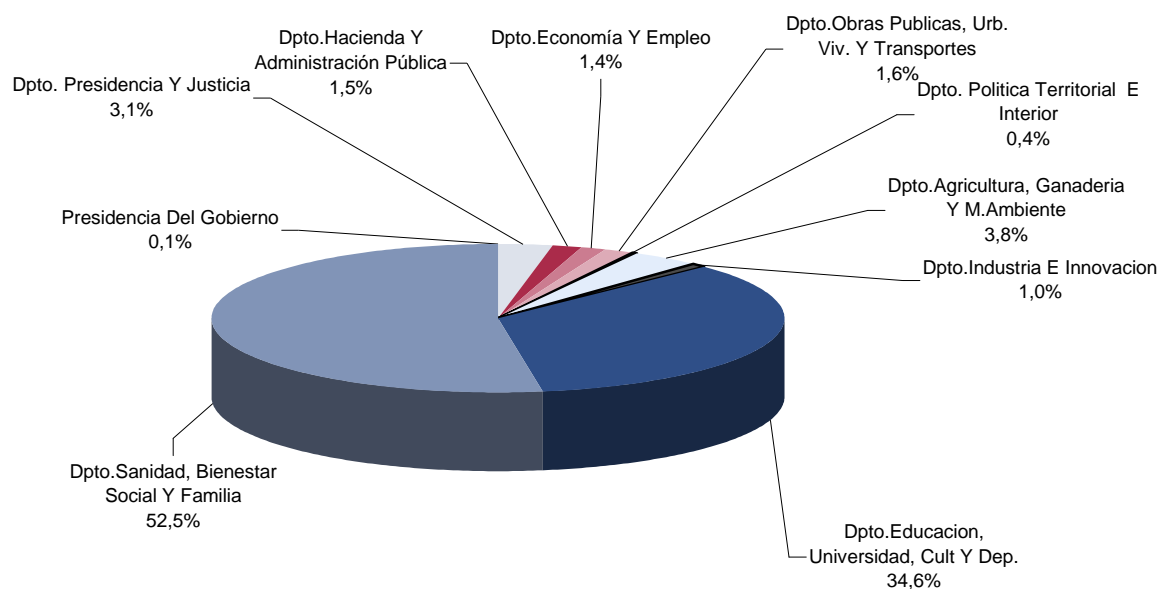
3 Datos según relación con la Administración

3.1. N° de empleados según adscripción departamental y sexo.

	Total	Hombres	Mujeres
PRESIDENCIA DEL GOBIERNO	31	10	21
DPTO. PRESIDENCIA Y JUSTICIA	1.538	423	1.115
DPTO.HACIENDA Y ADMINISTRACIÓN PÚBLICA	721	253	468
DPTO.ECONOMÍA Y EMPLEO	713	235	478
DPTO.OBRAS PUBLICAS, URB. VIV. Y TRANSPORTES	792	536	256
DPTO. POLITICA TERRITORIAL E INTERIOR	208	80	128
DPTO.AGRICULTURA, GANADERIA Y M.AMBIENTE	1.886	1.108	778
DPTO.INDUSTRIA E INNOVACION	490	256	234
DPTO.EDUCACION, UNIVERSIDAD, CULT Y DEP.	17.161	5.051	12.110
DPTO.SANIDAD, BIENESTAR SOCIAL Y FAMILIA	26.006	5.461	20.545
Total	49.546	13.413	36.133

NOTA: Incluyen los organismos autónomos y entidades de derecho público correspondientes a su circunscripción.

Distribución porcentual del total según adscripción departamental



Fuente: Dirección General de la Función Pública y Calidad de los Servicios

Elaboración: IAEST con los datos procedentes del SIRHGA

Boletín estadístico del personal al servicio de la Comunidad Autónoma de Aragón.

Explotación de la base de datos Sirhga

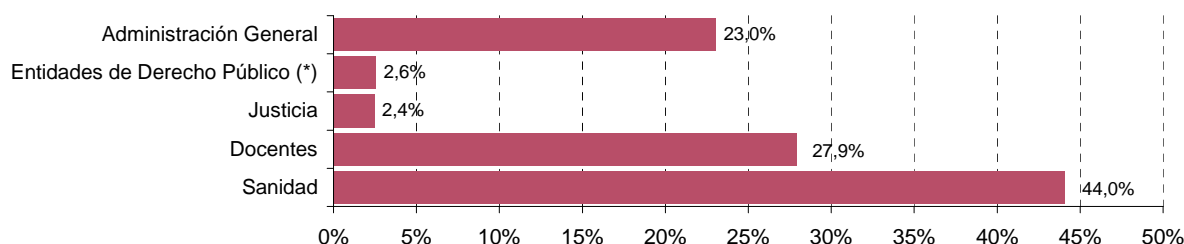
Junio 2013

3 Datos según relación con la Administración

3.2. N° de empleados según colectivo y sexo.

	Total	Hombres	Mujeres
Administración General	11.642	3.843	7.799
Entidades de Derecho Público (*)	1.291	163	1.128
Justicia	1.236	327	909
Docentes	14.117	4.402	9.715
Sanidad	22.260	4.678	17.582
Total	50.546	13.413	37.133

Distribución porcentual del total según colectivo



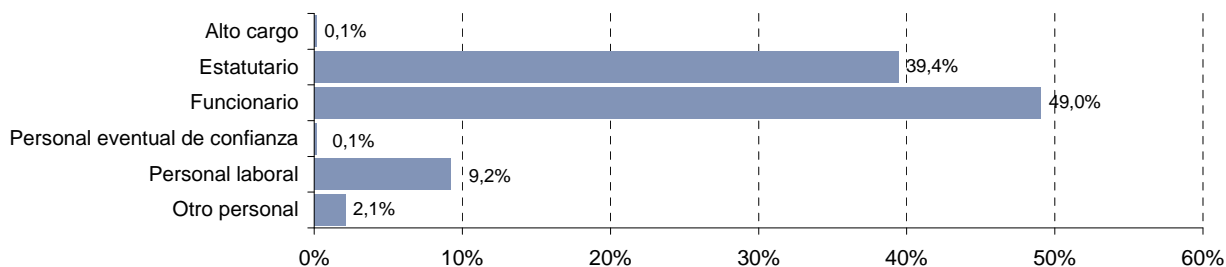
(*) Nota:

En el momento de editar este boletín, sólo se dispone de información de 3 Entidades de Derecho Público, AST, CITA, INAGA - Ver tabla 1.1

3.3. N° de empleados según tipo de personal y sexo.

	Total	Hombres	Mujeres
Alto cargo	73	47	26
Estatutario	19.521	3.717	15.804
Funcionario	24.296	7.723	16.573
Personal eventual de confianza	70	33	37
Personal laboral	4.551	1.575	2.976
Otro personal	1.035	318	717
Total	49.546	13.413	36.133

Distribución porcentual del total según tipo de personal



Fuente: Dirección General de la Función Pública y Calidad de los Servicios

Elaboración: IAEST con los datos procedentes del SIRHGA

Boletín estadístico del personal al servicio de la Comunidad Autónoma de Aragón.

Explotación de la base de datos Sirhga

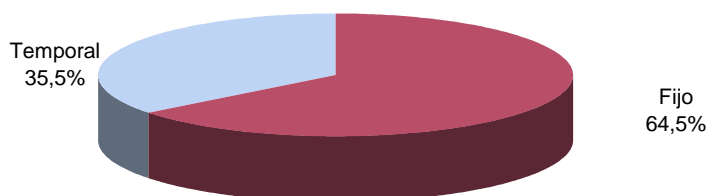
Junio 2013

3 Datos según relación con la Administración

3.4. N° de empleados según condición de fijo o temporal y sexo.

	Total	Hombres	Mujeres
Fijo	31.933	9.708	22.225
Temporal	17.613	3.705	13.908
Total	49.546	13.413	36.133

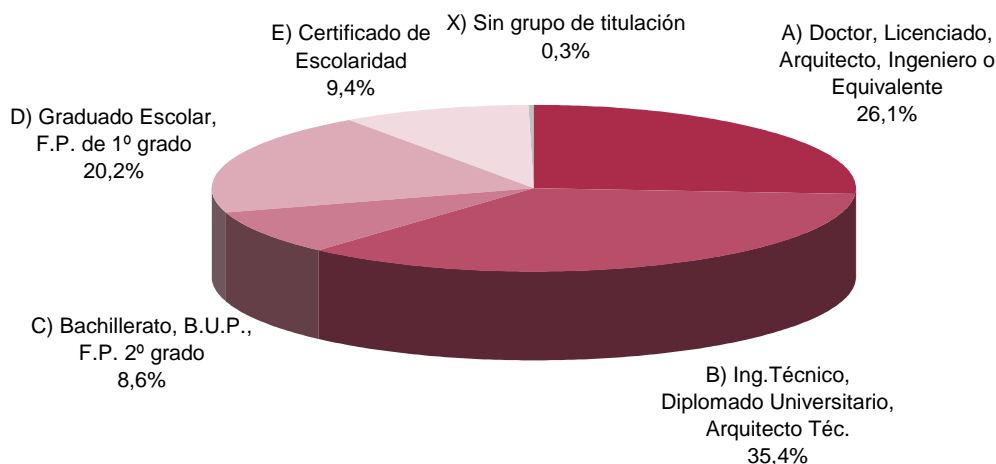
Distribución porcentual del total según condición de fijo o temporal



3.5. N° de empleados según nivel formativo (Grupo) y sexo.

	Total	Hombres	Mujeres
A) Doctor, Licenciado, Arquitecto, Ingeniero o Equivalente	12.941	5.633	7.308
B) Ing.Técnico, Diplomado Universitario, Arquitecto Téc.	17.563	3.522	14.041
C) Bachillerato, B.U.P., F.P. 2º grado	4.249	1.383	2.866
D) Graduado Escolar, F.P. de 1º grado	10.004	1.704	8.300
E) Certificado de Escolaridad	4.654	1.096	3.558
X) Sin grupo de titulación	135	75	60
Total	49.546	13.413	36.133

Distribución porcentual del total según titulación



Fuente: Dirección General de la Función Pública y Calidad de los Servicios

Elaboración: IAEST con los datos procedentes del SIRHGA

Boletín estadístico del personal al servicio de la Comunidad Autónoma de Aragón.

Explotación de la base de datos Sirhga

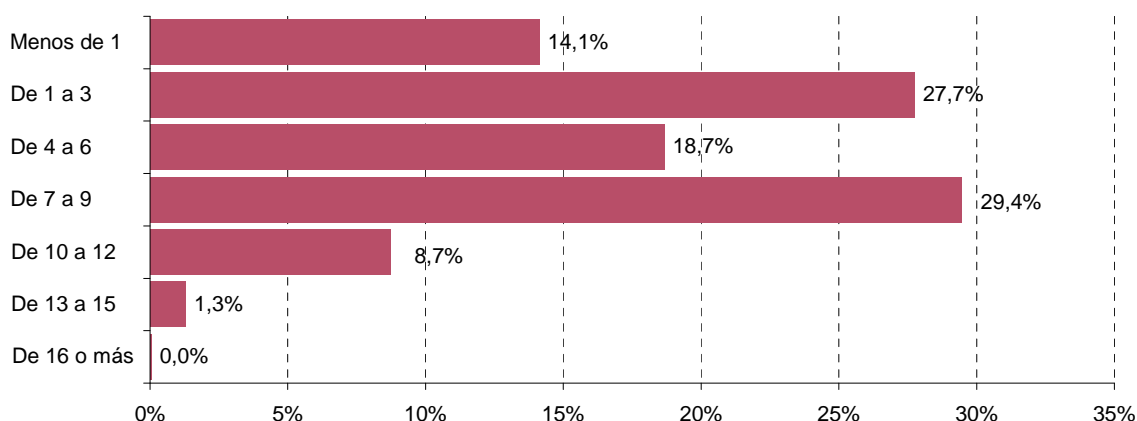
Junio 2013

3 Datos según relación con la Administración

3.6. N° de empleados según antigüedad (en trienios) y sexo.

	Total	Hombres	Mujeres
Menos de 1	7.001	1.765	5.236
De 1 a 3	13.742	2.907	10.835
De 4 a 6	9.243	2.318	6.925
De 7 a 9	14.579	4.257	10.322
De 10 a 12	4.325	1.922	2.403
De 13 a 15	641	236	405
De 16 o más	15	8	7
Total	49.546	13.413	36.133

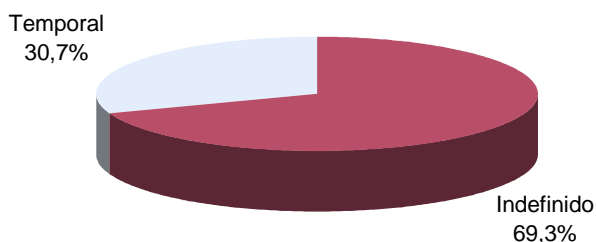
Distribución porcentual del total según antigüedad



3.7. Personal laboral según tipo de contrato y sexo.

	Total	Hombres	Mujeres
Indefinido	3.156	1.210	1.946
Temporal	1.395	365	1.030
Total	4.551	1.575	2.976

Distribución porcentual del total según tipo de contrato



Fuente: Dirección General de la Función Pública y Calidad de los Servicios

Elaboración: IAEST con los datos procedentes del SIRHGA

Boletín estadístico del personal al servicio de la Comunidad Autónoma de Aragón.

Explotación de la base de datos Sirhga

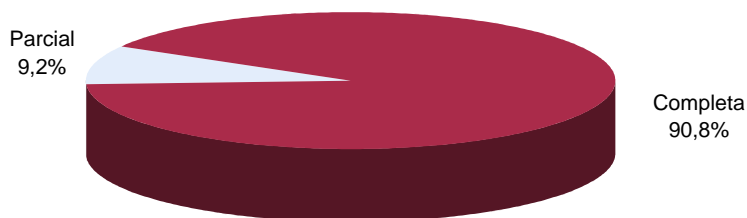
Junio 2013

3 Datos según relación con la Administración

3.8. N° de empleados según tipo de jornada y sexo.

	Total	Hombres	Mujeres
Completa	44.996	12.690	32.306
Parcial	4.550	723	3.827
Total	49.546	13.413	36.133

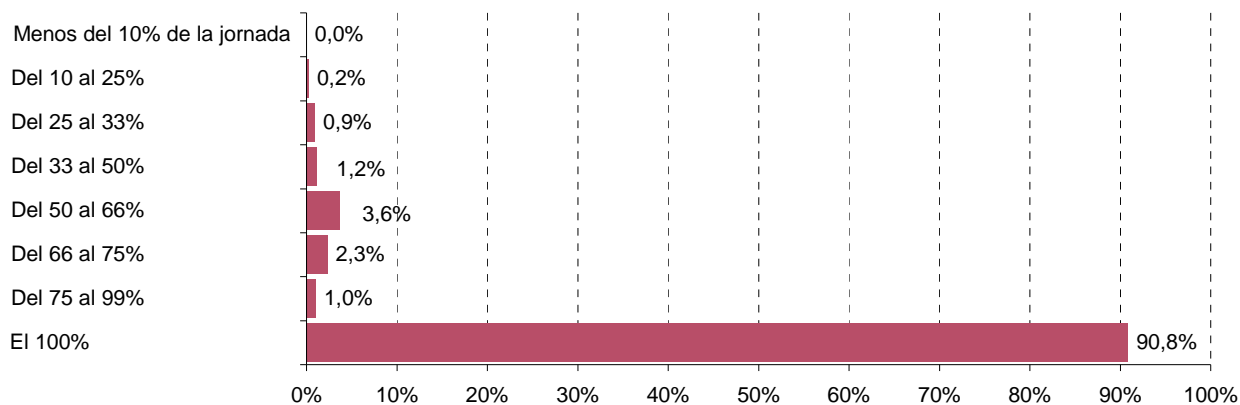
Distribución porcentual del total según tipo de jornada



3.9. N° de empleados según grado de ocupación y sexo.

	Total	Hombres	Mujeres
Menos del 10% de la jornada	1	0	1
Del 10 al 25%	112	48	64
Del 25 al 33%	436	108	328
Del 33 al 50%	576	68	508
Del 50 al 66%	1.803	266	1.537
Del 66 al 75%	1.133	152	981
Del 75 al 99%	489	81	408
El 100%	44.996	12.690	32.306
Total	49.546	13.413	36.133

Distribución porcentual del total según grado de ocupación



Fuente: Dirección General de la Función Pública y Calidad de los Servicios

Elaboración: IAEST con los datos procedentes del SIRHGA

Boletín estadístico del personal al servicio de la Comunidad Autónoma de Aragón.

Explotación de la base de datos Sirhga

Junio 2013

3 Datos según relación con la Administración

3.10. N° de empleados según tipo de destino, colectivo y sexo.

	Total	Administración General	Docentes	Entidades de Derecho Público	Justicia	Sanidad
Puestos Definitivos	28.019	6.207	9.204	210	972	11.426
Hombres	8.442	2.417	2.923	134	276	2.692
Mujeres	19.577	3.790	6.281	76	696	8.734
Puestos Provisionales	17.445	4.340	4.108	74	121	8.802
Hombres	4.270	1.168	1.273	26	27	1.776
Mujeres	13.175	3.172	2.835	48	94	7.026
Puestos de Sustitución	3.949	1.092	805	7	62	1.983
Hombres	673	257	206	3	5	202
Mujeres	3.276	835	599	4	57	1.781
Otros	133	3	0	0	81	49
Hombres	28	1	0	0	19	8
Mujeres	105	2	0	0	62	41
Total	49.546	11.642	14.117	291	1.236	22.260
Hombres	13.413	3.843	4.402	163	327	4.678
Mujeres	36.133	7.799	9.715	128	909	17.582

Fuente: Dirección General de la Función Pública y Calidad de los Servicios

Elaboración: IAEST con los datos procedentes del SIRHGA

Boletín estadístico del personal al servicio de la Comunidad Autónoma de Aragón.

Explotación de la base de datos Sirhga

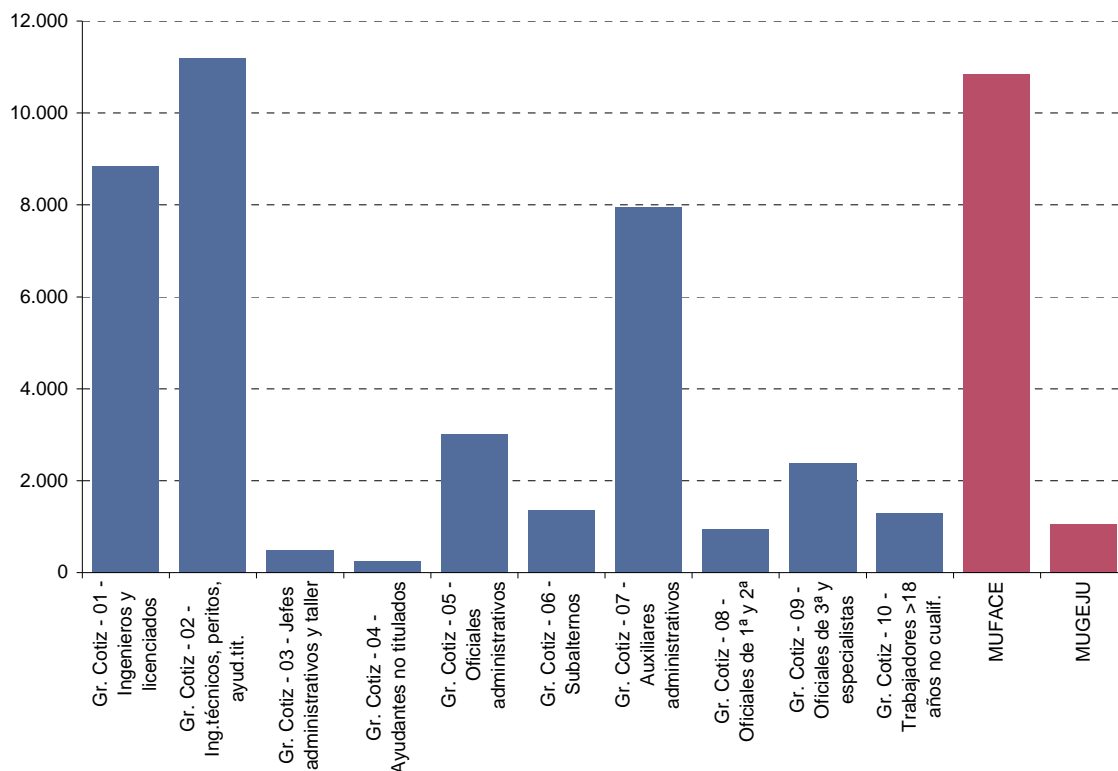
Junio 2013

3 Datos según relación con la Administración

3.11. N° de empleados según grupo de cotización a la Seguridad Social o mutualidad y sexo.

	Total	Hombres	Mujeres
Gr. Cotiz - 01 - Ingenieros y licenciados	8.831	3.769	5.062
Gr. Cotiz - 02 - Ing.técnicos, peritos, ayud.tit.	11.194	1.871	9.323
Gr. Cotiz - 03 - Jefes administrativos y taller	487	185	302
Gr. Cotiz - 04 - Ayudantes no titulados	235	153	82
Gr. Cotiz - 05 - Oficiales administrativos	3.015	881	2.134
Gr. Cotiz - 06 - Subalternos	1.341	282	1.059
Gr. Cotiz - 07 - Auxiliares administrativos	7.952	963	6.989
Gr. Cotiz - 08 - Oficiales de 1ª y 2ª	941	544	397
Gr. Cotiz - 09 - Oficiales de 3ª y especialistas	2.376	693	1.683
Gr. Cotiz - 10 - Trabajadores >18 años no cualif.	1.280	165	1.115
MUFACE	10.836	3.611	7.225
MUGEJU	1.058	296	762
Total	49.546	13.413	36.133

Distribución del total según grupos de cotización o mutualidad.



Fuente: Dirección General de la Función Pública y Calidad de los Servicios

Elaboración: IAEST con los datos procedentes del SIRHGA

Boletín estadístico del personal al servicio de la Comunidad Autónoma de Aragón.

Explotación de la base de datos Sirhga

Junio 2013

4 Datos de unidades administrativas, según Departamentos.

4.1. PRESIDENCIA DE GOBIERNO

Nº de empleados según unidad organizativa y sexo.

	Total	Hombres	Mujeres
Presidenta	1	0	1
Gabinete de presidencia	5	2	3
Secretaría Gral. Técnica de Presidencia	25	8	17
Total	31	10	21

4.2. DPTO. PRESIDENCIA Y JUSTICIA

Nº de empleados según unidad organizativa y sexo.

	Total	Hombres	Mujeres
Consejero	1	1	0
Dirección Gral. Relaciones Inst. y con las Cortes	7	3	4
Dirección Gral. Participación Ciudadana, A. Ext. Coop	22	7	15
Dirección Gral. Administración de Justicia	1.378	370	1.008
Dirección Gral. Desarrollo Estatutario	6	1	5
Dirección Gral. Servicios Jurídicos	37	11	26
Dirección de comunicación	28	12	16
Gabinete y Unidad de apoyo del Consejero	6	2	4
Oficina del Gobierno de Aragón en Bruselas	2		2
Secretaría Gral. Técnica	41	9	32
Unidad de Protocolo	10	7	3
Total	1.538	423	1.115

4.3. DPTO. HACIENDA Y ADMINISTRACIÓN PÚBLICA

Nº de empleados según unidad organizativa y sexo.

	Total	Hombres	Mujeres
Consejero	1	1	0
Dirección Gral. Contrat. Patrimonio y Organización	210	104	106
Dirección Gral. Función Pública y Cal. Servicios	125	44	81
Dirección Gral. Presupuestos, financ. y Tesorería	43	12	31
Dirección Gral. Tributos	139	38	101
Gabinete y Unidad de apoyo del Consejero	7	4	3
Intervención General	159	37	122
Secretaría Gral. Técnica	37	13	24
Total	721	253	468

Fuente: Dirección General de la Función Pública y Calidad de los Servicios

Elaboración: IAEST con los datos procedentes del SIRHGA

Boletín estadístico del personal al servicio de la Comunidad Autónoma de Aragón.

Explotación de la base de datos Sirhga

Junio 2013

4 Datos de unidades administrativas, según Departamentos.

4.4. DPTO.ECONOMÍA Y EMPLEO

Nº de empleados según unidad organizativa y sexo.

	Total	Hombres	Mujeres
Consejero	1	1	0
Dirección Gral. Economía	46	16	30
Dirección Gral. Trabajo	44	17	27
Dirección Gral. Turismo	23	7	16
Gabinete y Unidad de apoyo del Consejero	7	2	5
Secretaría Gral. Técnica	35	13	22
Servicio Provincial de Huesca	25	4	21
Servicio Provincial de Teruel	22	14	8
Servicio Provincial de Zaragoza	35	8	27
Instituto Aragonés de Empleo	475	153	322
Total	713	235	478

4.5. DPTO.OBRAS PUBLICAS, URB. VIV. Y TRANSPORTES

Nº de empleados según unidad organizativa y sexo.

	Total	Hombres	Mujeres
Consejero	1	1	0
Dirección Gral. Vivienda y Rehabilitación	126	34	92
Dirección Gral. Carreteras	478	433	45
Dirección Gral. Transportes y Planificación de Infr.	64	30	34
Dirección Gral. Urbanismo	51	17	34
Gabinete y Unidad de apoyo del Consejero	6	1	5
Secretaría Gral. Técnica	66	20	46
Total	792	536	256

Fuente: Dirección General de la Función Pública y Calidad de los Servicios

Elaboración: IAEST con los datos procedentes del SIRHGA

Boletín estadístico del personal al servicio de la Comunidad Autónoma de Aragón.

Explotación de la base de datos Sirhga

Junio 2013

4 Datos de unidades administrativas, según Departamentos.

4.6. DPTO. POLITICA TERRITORIAL E INTERIOR

Nº de empleados según unidad organizativa y sexo.

	Total	Hombres	Mujeres
Consejero	1	1	0
Dirección Gral. Ordenación del Territorio	25	12	13
Dirección Gral. Administración Local	22	7	15
Dirección Gral. Interior	36	20	16
Delegación Territorial Huesca	36	14	22
Delegación Territorial Teruel	49	14	35
Gabinete y Unidad de apoyo del Consejero	8	4	4
Secretaría Gral. Técnica	31	8	23
Total	208	80	128

4.7. DPTO.AGRICULTURA, GANADERIA Y M.AMBIENTE

Nº de empleados según unidad organizativa y sexo.

	Total	Hombres	Mujeres
Consejero	1	1	0
Dirección Gral. Alimentación y Fomento Agroaliment.	189	93	96
Dirección Gral. Desarrollo Rural	34	17	17
Dirección Gral. Producción Agraria	34	19	15
Dirección Gral. Calidad Ambiental	36	14	22
Dirección Gral. Conservación del Medio Rural	61	42	19
Dirección Gral. Gestión Forestal	38	22	16
Gabinete y Unidad de apoyo del Consejero	7	2	5
Secretaría Gral. Técnica	111	43	68
Servicio Provincial de Huesca	334	214	120
Servicio Provincial de Teruel	477	274	203
Servicio Provincial de Zaragoza	496	336	160
Instituto Aragonés de Gestión Ambiental	68	31	37
Total	1.886	1.108	778

Fuente: Dirección General de la Función Pública y Calidad de los Servicios

Elaboración: IAEST con los datos procedentes del SIRHGA

Boletín estadístico del personal al servicio de la Comunidad Autónoma de Aragón.

Explotación de la base de datos Sirhga

Junio 2013

4 Datos de unidades administrativas, según Departamentos.

4.8. DPTO.INDUSTRIA E INNOVACION

Nº de empleados según unidad organizativa y sexo.

	Total	Hombres	Mujeres
Consejero	1	1	0
Dirección Gral. Nuevas Tecnologías	14	4	10
Dirección Gral. Comercio y Artesanía	13	4	9
Dirección Gral. Energía y Minas	24	16	8
Dirección Gral. Industria y PYME	38	23	15
Dirección Gral. Investigación e Innovación	15	6	9
Gabinete y Unidad de apoyo del Consejero	8	4	4
Secretaría Gral. Técnica	32	9	23
Servicio Provincial de Huesca	31	17	14
Servicio Provincial de Teruel	32	12	20
Servicio Provincial de Zaragoza	59	28	31
Aragonesa de Servicios Telemáticos	84	47	37
Cent. Investigación y Tecnología Agroalimentaria	139	85	54
Total	490	256	234

4.9. DPTO.EDUCACION, UNIV.CULT. Y DEPORTE

Nº de empleados según unidad organizativa y sexo.

	Total	Hombres	Mujeres
Consejero	1	0	1
Dirección Gral. Ordenación Académica	50	12	38
Dirección Gral. Cultura	130	37	93
Dirección Gral. Deporte	35	16	19
Dirección Gral. Gestión de Personal	61	18	43
Dirección Gral. Patrimonio Cultural	149	63	86
Dirección Gral. Política Educativa y Educ. Permanente	36	10	26
Dirección Gral. Universidades	11	3	8
Gabinete y Unidad de apoyo del Consejero	8	4	4
Secretaría Gral. Técnica	64	33	31
Servicio Provincial de Huesca	3.743	1.085	2.658
Servicio Provincial de Teruel	2.662	849	1.813
Servicio Provincial de Zaragoza	10.211	2.921	7.290
Total	17.161	5.051	12.110

Fuente: Dirección General de la Función Pública y Calidad de los Servicios

Elaboración: IAEST con los datos procedentes del SIRHGA

Boletín estadístico del personal al servicio de la Comunidad Autónoma de Aragón.

Explotación de la base de datos Sirhga

Junio 2013

4 Datos de unidades administrativas, según Departamentos.

4.10. DPTO.SANIDAD, BIENESTAR SOCIAL Y FAMILIA

Nº de empleados según unidad organizativa y sexo.

	Total	Hombres	Mujeres
Consejero	1	1	0
Dirección Gral. Calidad y Atención al Usuario	16	4	12
Dirección Gral. Bienestar Social y Dependencia	32	4	28
Dirección Gral. Consumo	16	7	9
Dirección Gral. Familia	9	4	5
Dirección Gral. Planificación y Aseguramiento	52	15	37
Dirección Gral. Salud Pública	84	22	62
Gabinete y Unidad de apoyo del Consejero	7	3	4
Secretaría Gral. Técnica	71	24	47
Servicio Aragonés de Salud	22.260	4.678	17.582
Servicio Provincial de Huesca	186	60	126
Servicio Provincial de Teruel	150	51	99
Servicio Provincial de Zaragoza	287	94	193
Instituto Aragonés de la Juventud	101	29	72
Instituto Aragonés de la Mujer	21	2	19
Instituto Aragonés de Servicios Sociales	2.713	463	2.250
Total	26.006	5.461	20.545

Fuente: Dirección General de la Función Pública y Calidad de los Servicios

Elaboración: IAEST con los datos procedentes del SIRHGA