

# **Boletín estadístico del personal al servicio de la Comunidad Autónoma de Aragón.**

**Explotación de la base de datos Sirhga**

**Junio 2019**

# Boletín estadístico del personal al servicio de la Comunidad Autónoma de Aragón.

## Explotación de la base de datos Sirhga

### 1 Evolución de efectivos

- 1.1. Nº de empleados según unidad organizativa y sexo.
- 1.2. Nº de empleados según territorio y sexo.
- 1.3. Tasa de variación interanual según territorio y sexo. (%)

### 2 Datos sociodemográficos

- 2.1. Nº de empleados según sexo y provincia.
- 2.2. Nº de empleados según grupo de edad y sexo.
- 2.3. Edad media de los empleados según sexo y provincia.

### 3 Datos según relación con la Administración

- 3.1. Nº de empleados según adscripción departamental y sexo.
- 3.2. Nº de empleados según colectivo y sexo.
- 3.3. Nº de empleados según tipo de personal y sexo.
- 3.4. Nº de empleados según condición de fijo o temporal y sexo.
- 3.5. Nº de empleados según nivel formativo (Grupo) y sexo.
- 3.6. Nº de empleados según antigüedad (en trienios) y sexo.
- 3.7. Personal laboral según tipo de contrato y sexo.
- 3.8. Nº de empleados según tipo de jornada y sexo.
- 3.9. Nº de empleados según grado de ocupación y sexo.
- 3.10. Nº de empleados según tengan o no reducción de jornada y sexo.
- 3.11. Nº de empleados con reducción de jornada según tipo y sexo.
- 3.12. Nº de empleados según tengan o no reducción de jornada y sexo.
- 3.13. Nº de empleados según tipo de destino, colectivo y vinculación temporal.
- 3.14. Nº de empleados según grupo de cotización a la Seguridad Social o mutualidad y sexo.
- 3.15. Nº de empleados según tramo salarial anual y sexo.

### 4 Datos administrativos y salariales, según Departamentos.

- 4.1. Presidencia del Gobierno
  - 4.1.1 - Nº de empleados según unidad organizativa y sexo.
  - 4.1.2 - Nº de empleados según tramo salarial anual y sexo.
- 4.2. Dpto. Presidencia
  - 4.2.1 - Nº de empleados según unidad organizativa y sexo.
  - 4.2.2 - Nº de empleados según tramo salarial anual y sexo.

## **4 Datos administrativos y salariales, según Departamentos. (Continuación)**

- 4.3. Dpto. Hacienda y Administración Pública
  - 4.3.1 - Nº de empleados según unidad organizativa y sexo.
  - 4.3.2 - Nº de empleados según tramo salarial anual y sexo.
- 4.4. Dpto. Economía, Industria y Empleo
  - 4.4.1 - Nº de empleados según unidad organizativa y sexo.
  - 4.4.2 - Nº de empleados según tramo salarial anual y sexo.
- 4.5. Dpto. Vertebración del Territorio, Movilidad y Vivienda
  - 4.5.1 - Nº de empleados según unidad organizativa y sexo.
  - 4.5.2 - Nº de empleados según tramo salarial anual y sexo.
- 4.6. Dpto. Ciudadanía y Derechos Sociales
  - 4.6.1 - Nº de empleados según unidad organizativa y sexo.
  - 4.6.2 - Nº de empleados según tramo salarial anual y sexo.
- 4.7. Dpto. Desarrollo Rural y Sostenibilidad
  - 4.7.1 - Nº de empleados según unidad organizativa y sexo.
  - 4.7.2 - Nº de empleados según tramo salarial anual y sexo.
- 4.8. Dpto. Innovación, Investigación y Universidad
  - 4.8.1 - Nº de empleados según unidad organizativa y sexo.
  - 4.8.2 - Nº de empleados según tramo salarial anual y sexo.
- 4.9. Dpto. Educación, Cultura y Deporte
  - 4.9.1 - Nº de empleados según unidad organizativa y sexo.
  - 4.9.2 - Nº de empleados según tramo salarial anual y sexo.
- 4.10. Dpto. Sanidad
  - 4.10.1 - Nº de empleados según unidad organizativa y sexo.
  - 4.10.2 - Nº de empleados según tramo salarial anual y sexo.

## **Notas metodológicas**

Este boletín es el resultado de la explotación de los datos contenidos en el programa SIRHGA (Sistema Integrado de Recursos Humanos del Gobierno de Aragón) a fecha 30 de junio de 2019.

### **Ámbito de medición**

Se realiza la extracción de los registros del personal que a dicha fecha se encuentran en situación "Activa" o "Prestación de Servicios" o "Comisión de Servicios Interadministrativa", excluyéndose el personal que se encuentra cedido en comisión de servicios interadministrativa en otra administración pública, recogiendo todas las variables que se han considerado de interés estadístico.

Se debe tener en cuenta que el sistema SIRHGA está limitado en cuanto a que no todos los organismos y áreas de la Administración Autonómica lo usan para el control de su personal. En lo referente a las Entidades de Derecho Público que gestionan de manera independiente los recursos humanos con los que cuentan, se ha recogido de manera complementaria de forma que pudiera incorporarse a este boletín. En este boletín se ha utilizado la estructura departamental vigente tras la aprobación publicada mediante Decreto de 5 de julio de 2015 de la presidencia del Gobierno de Aragón.

Se excluyen, aún estando registrados en el sistema, los Secretarios de Paz y personal externo del Departamento de Presidencia y Justicia.

La explotación de datos a nivel departamento, se realiza contemplando la inclusión de los Organismos Autónomos y Entidades de Derecho Público correspondientes a su circunscripción. (Bloque 4)

### **Tareas estadísticas realizadas**

- Extracción de SIRHGA, de la información a fecha de referencia.
- Recogida de información complementaria procedente de las Entidades de Derecho Público
- Depuración, homogeneización y codificación.
- Tabulación mediante agregación de datos según los correspondientes cruces de variables.

# Boletín estadístico del personal al servicio de la Comunidad Autónoma de Aragón.

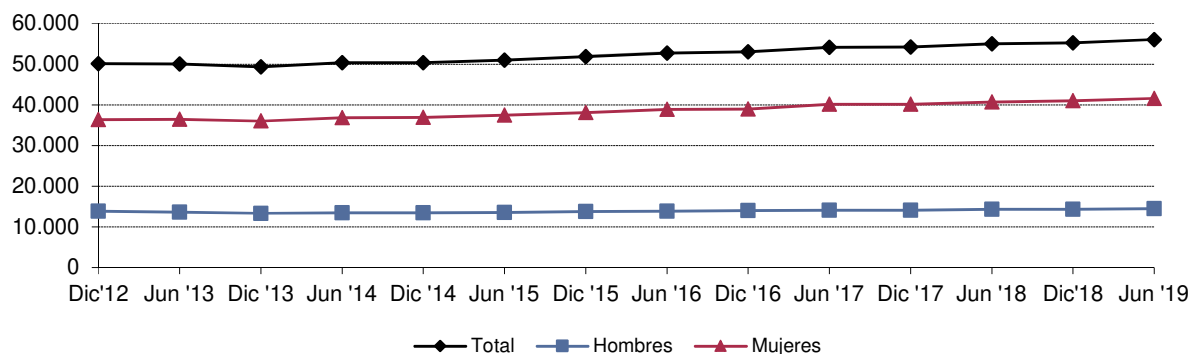
Explotación de la base de datos Sirhga

Junio 2019

## 1 Evolución de efectivos

### 1.1. Nº de empleados según unidad organizativa y sexo.

	Dic '18			Jun '19		
	Total	Hombres	Mujeres	Total	Hombres	Mujeres
PRESIDENCIA DEL GOBIERNO	31	15	16	31	15	16
DPTO. PRESIDENCIA	1.737	484	1.253	1.736	482	1.254
DPTO.HACIENDA Y ADMINISTRACIÓN PÚBLICA	713	241	472	720	242	478
DPTO.ECONOMÍA, INDUSTRIA Y EMPLEO	374	153	221	375	151	224
DPTO. VERT. TERRITORIO, MOVILIDAD Y VIVIENDA	875	571	304	866	579	287
DPTO. CIUDADANÍA Y DERECHOS SOCIALES	141	41	100	141	41	100
DPTO. DESARROLLO RURAL Y SOSTENIBILIDAD	1.764	1.001	763	1.780	1.000	780
DPTO. INNOVACIÓN, INVESTIGACIÓN Y UNIVERSIDAD	91	32	59	94	31	63
DPTO. EDUCACIÓN, CULTURA Y DEPORTE	19.590	5.339	14.251	19.648	5.402	14.246
DPTO. SANIDAD	757	227	530	764	228	536
Organismos Autónomos						
Instituto Aragonés de Empleo	503	141	362	485	132	353
Instituto Aragonés de la Juventud	103	24	79	100	23	77
Instituto Aragonés de la Mujer	22	1	21	22	1	21
Instituto Aragonés de Servicios Sociales	2.820	498	2.322	2.932	502	2.430
Servicio Aragonés de Salud	24.876	5.110	19.766	25.461	5.247	20.214
Entidades de Derecho Público						
Agencia Calidad Prospectiva Universitaria Aragón	8	4	4	7	3	4
Aragonesa de Servicios Telemáticos	71	39	32	73	39	34
Banco de Sangre y Tejidos de Aragón	74	12	62	74	12	62
Centro de Investigación y Tecnología Agroalimentaria	242	121	121	243	118	125
Corporación Aragonesa de Radio y Televisión	41	18	23	43	19	24
Instituto Aragonés de Ciencias de la Salud	113	35	78	108	32	76
Instituto Aragonés de Fomento	37	17	20	42	19	23
Instituto Aragonés de Gestión Ambiental	70	32	38	71	32	39
Instituto Aragonés del Agua	45	16	29	45	16	29
Instituto Tecnológico de Aragón	175	112	63	184	115	69
<b>Total</b>	<b>55.273</b>	<b>14.284</b>	<b>40.989</b>	<b>56.045</b>	<b>14.481</b>	<b>41.564</b>



Fuente: Dirección General de la Función Pública y Calidad de los Servicios

Elaboración: IAEST

# Boletín estadístico del personal al servicio de la Comunidad Autónoma de Aragón.

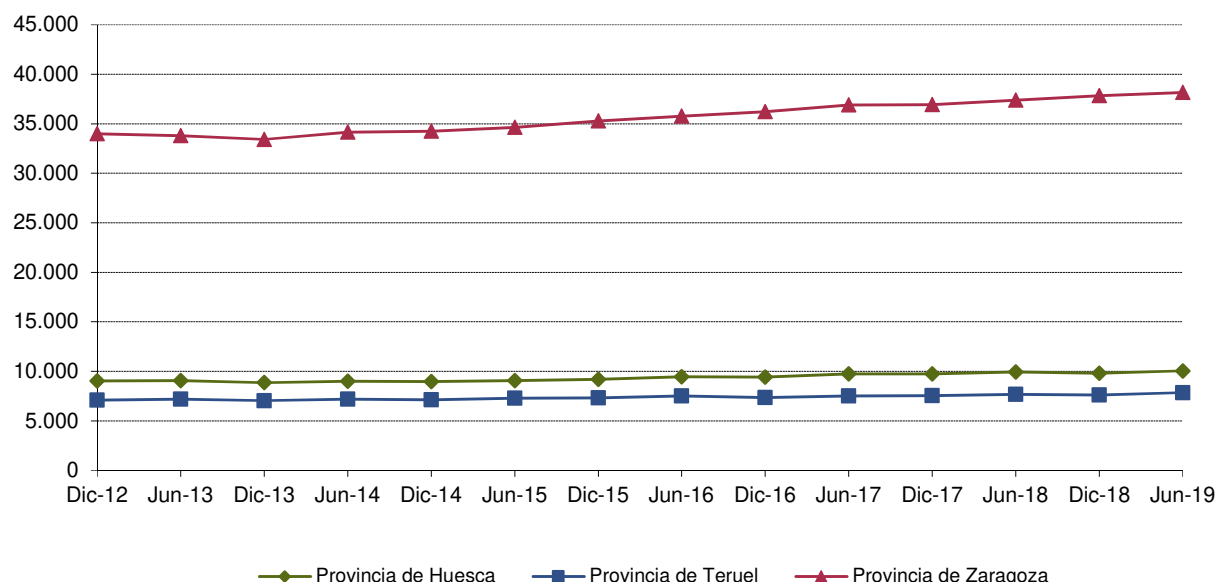
Explotación de la base de datos Sirhga

Junio 2019

## 1 Evolución de efectivos

### 1.2. Nº de empleados según territorio y sexo.

	Dic '18			Jun 19		
	Total	Hombres	Mujeres	Total	Hombres	Mujeres
Provincia de Huesca	9.826	2.695	7.131	10.045	2.772	7.273
Provincia de Teruel	7.600	2.204	5.396	7.850	2.235	5.615
Provincia de Zaragoza	37.847	9.385	28.462	38.150	9.474	28.676
<b>Total</b>	<b>55.273</b>	<b>14.284</b>	<b>40.989</b>	<b>56.045</b>	<b>14.481</b>	<b>41.564</b>



### 1.3. Tasa de variación interanual según territorio y sexo. (%)

	Dic '18			Jun '19		
	Total	Hombres	Mujeres	Total	Hombres	Mujeres
Provincia de Huesca	0,7	0,0	0,9	1,1	0,8	1,2
Provincia de Teruel	0,7	-0,9	1,3	2,1	-0,1	3,0
Provincia de Zaragoza	2,5	2,2	2,5	2,1	1,8	2,2
<b>Total</b>	<b>1,9</b>	<b>1,3</b>	<b>2,1</b>	<b>1,9</b>	<b>1,3</b>	<b>2,1</b>

Fuente: Dirección General de la Función Pública y Calidad de los Servicios

Elaboración: IAEST

# Boletín estadístico del personal al servicio de la Comunidad Autónoma de Aragón.

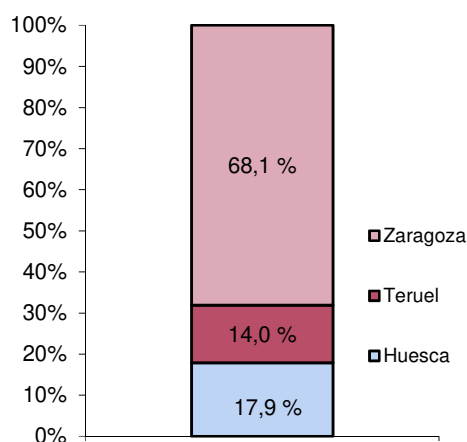
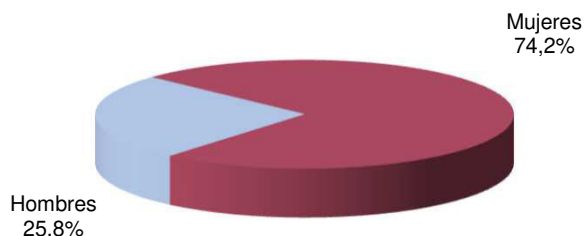
Explotación de la base de datos Sirhga

Junio 2019

## 2 Datos sociodemográficos

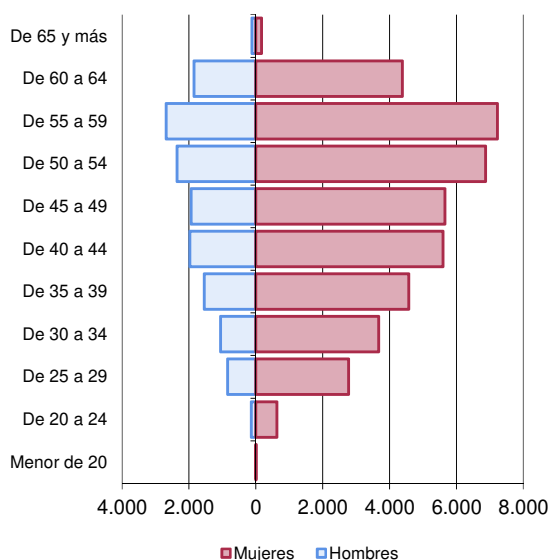
### 2.1. N° de empleados según sexo y provincia.

	Huesca	Teruel	Zaragoza	Aragón
Hombres	2.772	2.235	9.474	14.481
Mujeres	7.273	5.615	28.676	41.564
<b>Total</b>	<b>10.045</b>	<b>7.850</b>	<b>38.150</b>	<b>56.045</b>



### 2.2. N° de empleados según grupo de edad y sexo.

	Total	Hombres	Mujeres
Menor de 20	4	0	4
De 20 a 24	765	137	628
De 25 a 29	3.617	842	2.775
De 30 a 34	4.730	1.052	3.678
De 35 a 39	6.118	1.545	4.573
De 40 a 44	7.570	1.972	5.598
De 45 a 49	7.588	1.932	5.656
De 50 a 54	9.230	2.356	6.874
De 55 a 59	9.904	2.679	7.225
De 60 a 64	6.227	1.846	4.381
De 65 y más	292	120	172
<b>Total</b>	<b>56.045</b>	<b>14.481</b>	<b>41.564</b>



Fuente: Dirección General de la Función Pública y Calidad de los Servicios

Elaboración: IAEST

# Boletín estadístico del personal al servicio de la Comunidad Autónoma de Aragón.

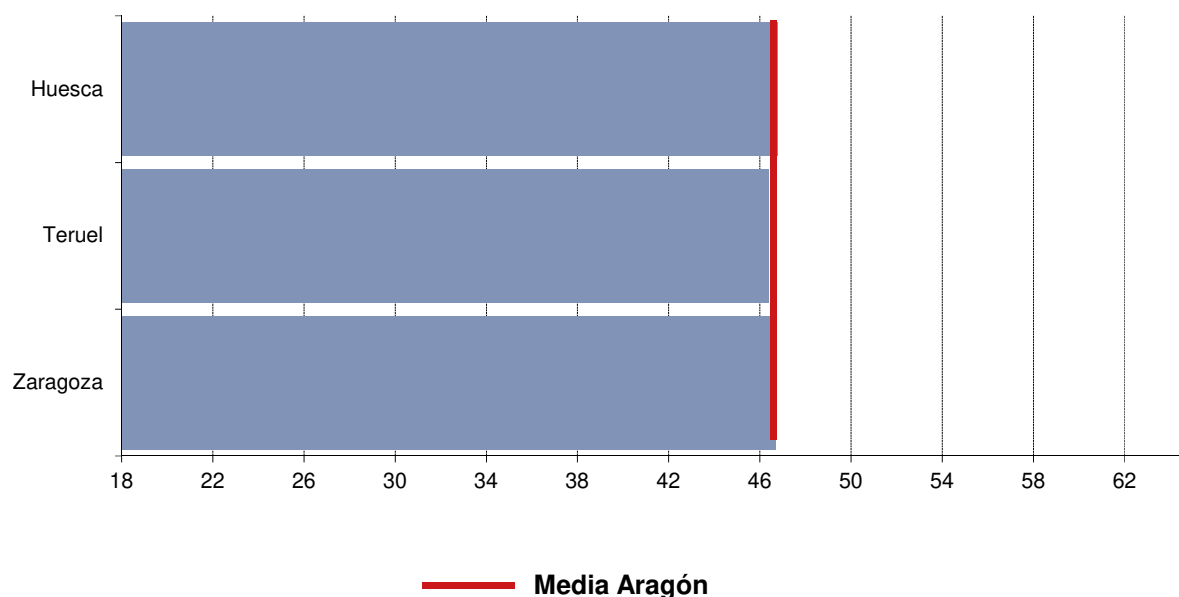
Explotación de la base de datos Sirhga

Junio 2019

## 2 Datos sociodemográficos

### 2.3. Edad media de los empleados según sexo y provincia.

	Huesca	Teruel	Zaragoza	Aragón
Hombres	47,7	47,4	47,5	47,5
Mujeres	46,5	46,0	46,4	46,4
<b>Edad media total</b>	<b>46,8</b>	<b>46,4</b>	<b>46,7</b>	<b>46,7</b>



Fuente: Dirección General de la Función Pública y Calidad de los Servicios

Elaboración: IAEST



# Boletín estadístico del personal al servicio de la Comunidad Autónoma de Aragón.

Explotación de la base de datos Sirhga

Junio 2019

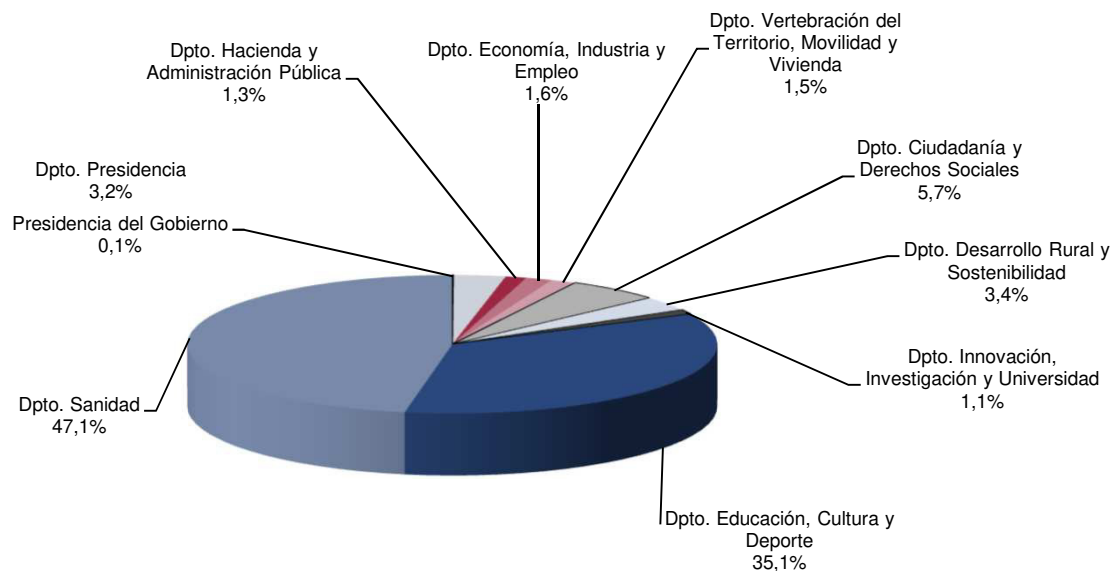
## 3 Datos según relación con la Administración

### 3.1. Nº de empleados según adscripción departamental y sexo.

	Total	Hombres	Mujeres
PRESIDENCIA DEL GOBIERNO	31	15	16
DPTO. PRESIDENCIA	1.779	501	1.278
DPTO. HACIENDA Y ADMINISTRACIÓN PÚBLICA	720	242	478
DPTO. ECONOMÍA , INDUSTRIA Y EMPLEO	902	302	600
DPTO. VERTEBRACIÓN DEL TERRITORIO, MOVILIDAD Y VIVIENDA	866	579	287
DPTO. CIUDADANÍA Y DERECHOS SOCIALES	3.195	567	2.628
DPTO. DESARROLLO RURAL Y SOSTENIBILIDAD	1.896	1.048	848
DPTO. INNOVACION, INVESTIGACIÓN Y UNIVERSIDAD	601	306	295
DPTO. EDUCACION, CULTURA Y DEPORTE	19.648	5.402	14.246
DPTO. SANIDAD	26.407	5.519	20.888
<b>Total</b>	<b>56.045</b>	<b>14.481</b>	<b>41.564</b>

NOTA: Incluyen los Organismos Autónomos y Entidades de Derecho Público correspondientes a su circunscripción.

#### Distribución porcentual del total según adscripción departamental



Fuente: Dirección General de la Función Pública y Calidad de los Servicios

Elaboración: IAEST

# Boletín estadístico del personal al servicio de la Comunidad Autónoma de Aragón.

Explotación de la base de datos Sirhga

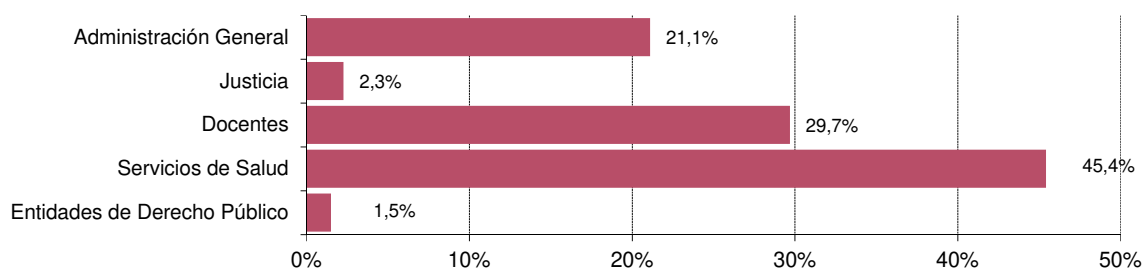
Junio 2019

## 3 Datos según relación con la Administración

### 3.2. Nº de empleados según colectivo y sexo.

	Total	Hombres	Mujeres
Administración General	11.824	3.702	8.122
Justicia	1.273	336	937
Docentes	16.642	4.807	11.835
Servicios de Salud	25.461	5.247	20.214
Entidades de Derecho Público	845	389	456
<b>Total</b>	<b>56.045</b>	<b>14.481</b>	<b>41.564</b>

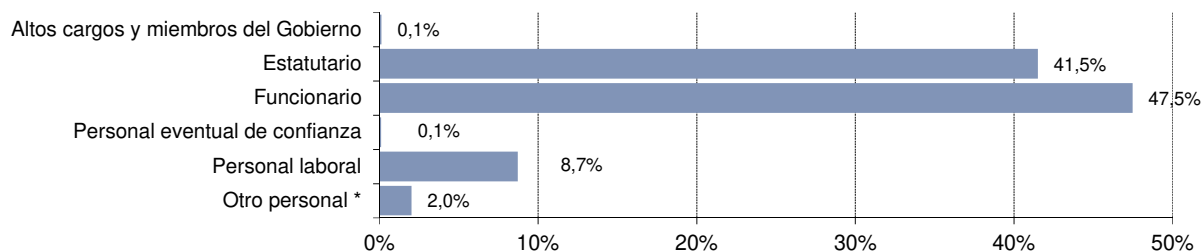
Distribución porcentual del total según colectivo



### 3.3. Nº de empleados según tipo de personal y sexo.

	Total	Hombres	Mujeres
Altos cargos y miembros del Gobierno	70	50	20
Estatutario	23.269	4.570	18.699
Funcionario	26.617	7.777	18.840
Personal eventual de confianza	65	38	27
Personal laboral	4.886	1.688	3.198
Otro personal *	1.138	358	780
<b>Total</b>	<b>56.045</b>	<b>14.481</b>	<b>41.564</b>

Distribución porcentual del total según tipo de personal



(\*) Nota: "Otro personal" recoge, entre otras, las relaciones laborales especiales como por ejemplo las vinculadas con la formación (MIR, Profesores de Religión, etc)

Fuente: Dirección General de la Función Pública y Calidad de los Servicios

Elaboración: IAESE

# Boletín estadístico del personal al servicio de la Comunidad Autónoma de Aragón.

Explotación de la base de datos Sirhga

Junio 2019

## 3 Datos según relación con la Administración

### 3.4. N° de empleados según condición de fijo o temporal y sexo.

	Total	Hombres	Mujeres
Fijo	29.208	8.239	20.969
Temporal	26.837	6.242	20.595
<b>Total</b>	<b>56.045</b>	<b>14.481</b>	<b>41.564</b>

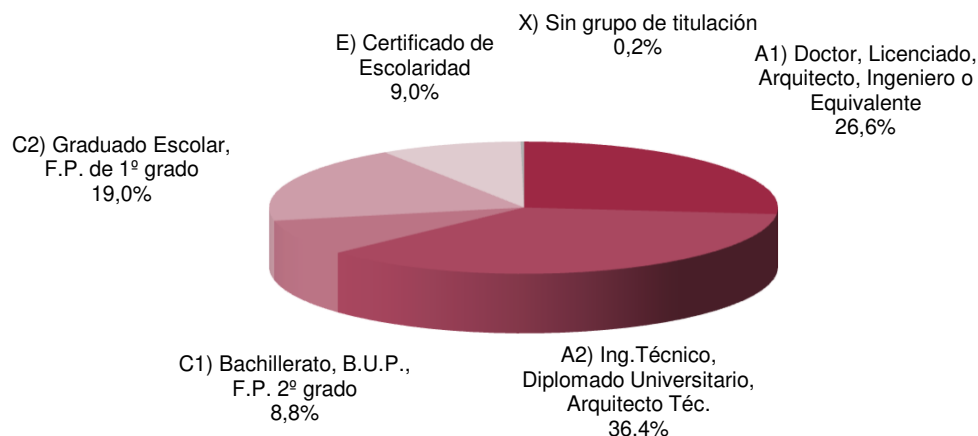
#### Distribución porcentual del total según condición de fijo o temporal



### 3.5. N° de empleados según nivel formativo (Grupo) y sexo.

	Total	Hombres	Mujeres
A1) Doctor, Licenciado, Arquitecto, Ingeniero o Equivalente	14.907	5.731	9.176
A2) Ing. Técnico, Diplomado Universitario, Arquitecto Téc.	20.403	3.944	16.459
C1) Bachillerato, B.U.P., F.P. 2º grado	4.922	1.533	3.389
C2) Graduado Escolar, F.P. de 1º grado	10.647	1.876	8.771
E) Certificado de Escolaridad	5.045	1.319	3.726
X) Sin grupo de titulación	121	78	43
<b>Total</b>	<b>56.045</b>	<b>14.481</b>	<b>41.564</b>

#### Distribución porcentual del total según titulación



Fuente: Dirección General de la Función Pública y Calidad de los Servicios

Elaboración: IAEST

# Boletín estadístico del personal al servicio de la Comunidad Autónoma de Aragón.

Explotación de la base de datos Sirhga

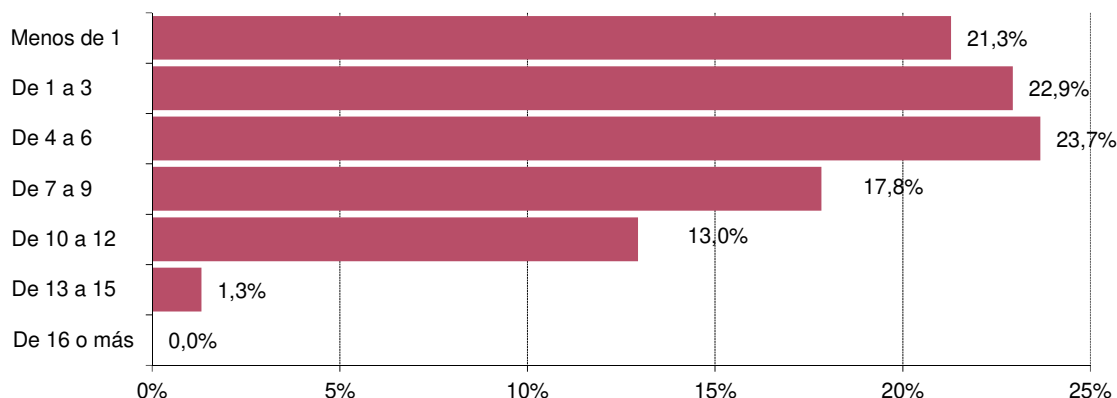
Junio 2019

## 3 Datos según relación con la Administración

### 3.6. Nº de empleados según antigüedad (en trienios) y sexo.

	Total	Hombres	Mujeres
Menos de 1	11.930	3.208	8.722
De 1 a 3	12.854	2.956	9.898
De 4 a 6	13.265	3.010	10.255
De 7 a 9	9.997	2.564	7.433
De 10 a 12	7.259	2.470	4.789
De 13 a 15	737	271	466
De 16 o más	3	2	1
<b>Total</b>	<b>56.045</b>	<b>14.481</b>	<b>41.564</b>

#### Distribución porcentual del total según antigüedad



### 3.7. Personal laboral según tipo de contrato y sexo.

	Total	Hombres	Mujeres
Indefinido	2.581	1.022	1.559
Temporal	2.305	666	1.639
<b>Total</b>	<b>4.886</b>	<b>1.688</b>	<b>3.198</b>

#### Distribución porcentual del total según tipo de contrato



Fuente: Dirección General de la Función Pública y Calidad de los Servicios

Elaboración: IAEST

# Boletín estadístico del personal al servicio de la Comunidad Autónoma de Aragón.

Explotación de la base de datos Sirhga

Junio 2019

## 3 Datos según relación con la Administración

### 3.8. N° de empleados según tipo de jornada y sexo.

	Total	Hombres	Mujeres
Completa	50.359	13.317	37.042
Parcial	5.686	1.164	4.522
<b>Total</b>	<b>56.045</b>	<b>14.481</b>	<b>41.564</b>

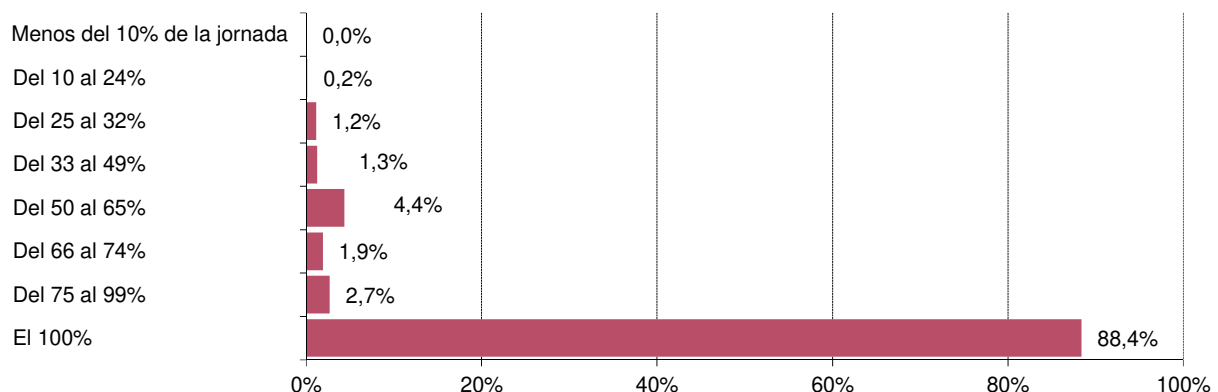
#### Distribución porcentual del total según tipo de jornada



### 3.9. N° de empleados según grado de ocupación y sexo.

	Total	Hombres	Mujeres
Menos del 10% de la jornada	16	0	16
Del 10 al 24%	88	22	66
Del 25 al 32%	645	164	481
Del 33 al 49%	722	120	602
Del 50 al 65%	2.442	376	2.066
Del 66 al 74%	1.074	114	960
Del 75 al 99%	1.517	371	1.146
El 100%	49.541	13.314	36.227
<b>Total</b>	<b>56.045</b>	<b>14.481</b>	<b>41.564</b>

#### Distribución porcentual del total según grado de ocupación



Fuente: Dirección General de la Función Pública y Calidad de los Servicios

Elaboración: IAEST

# Boletín estadístico del personal al servicio de la Comunidad Autónoma de Aragón.

Explotación de la base de datos Sirhga

Junio 2019

## 3 Datos según relación con la Administración

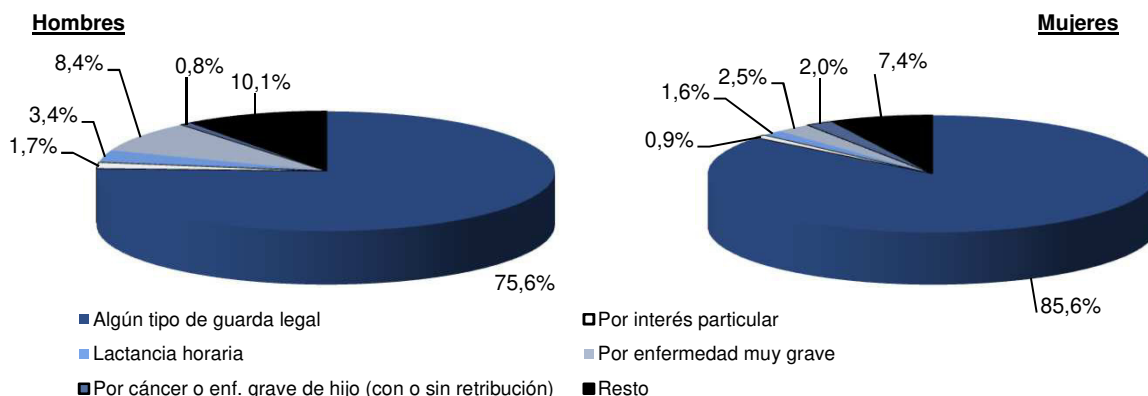
### 3.10. Nº de empleados según tengan o no reducción de jornada y sexo.

	Total	Hombres	Mujeres
Con reducción de Jornada	3.041	238	2.803
Sin reducción	53.004	14.243	38.761
<b>Total</b>	<b>56.045</b>	<b>14.481</b>	<b>41.564</b>
% con reducción sobre el total	5,43	1,64	6,74

### 3.11. Nº de empleados con reducción de jornada según tipo y sexo.

	Valores absolutos			% sobre el total causa	
	Total	Hombres	Mujeres	Hombres	Mujeres
Guarda legal menor 6 años/Hijos prematuros	1.070	80	990	7,5	92,5
Guarda legal mayor de 6 y menor de 12 años	1.116	57	1.059	5,1	94,9
Por interés particular	29	4	25	13,8	86,2
Guarda legal cuidado familiar	393	43	350	10,9	89,1
Lactancia horaria	52	8	44	15,4	84,6
Por cesación progresiva actividades	11	3	8	27,3	72,7
Por enfermedad muy grave	91	20	71	22,0	78,0
Reducción de jornada por adaptación progresiva	5	3	2	60,0	40,0
Por cáncer o enf. grave de hijo - Retribuido	55	2	53	3,6	96,4
Por cáncer o enf. grave de hijo - No retribuido	3	0	3	0,0	100,0
Combina 2 causas	209	16	193	7,7	92,3
Combina 3 o más causas	7	2	5	28,6	71,4
<b>Total</b>	<b>3.041</b>	<b>238</b>	<b>2.803</b>	<b>7,8</b>	<b>92,2</b>

#### Distribución porcentual según principales causas y sexo



Fuente: Dirección General de la Función Pública y Calidad de los Servicios

Elaboración: IAEST

# Boletín estadístico del personal al servicio de la Comunidad Autónoma de Aragón.

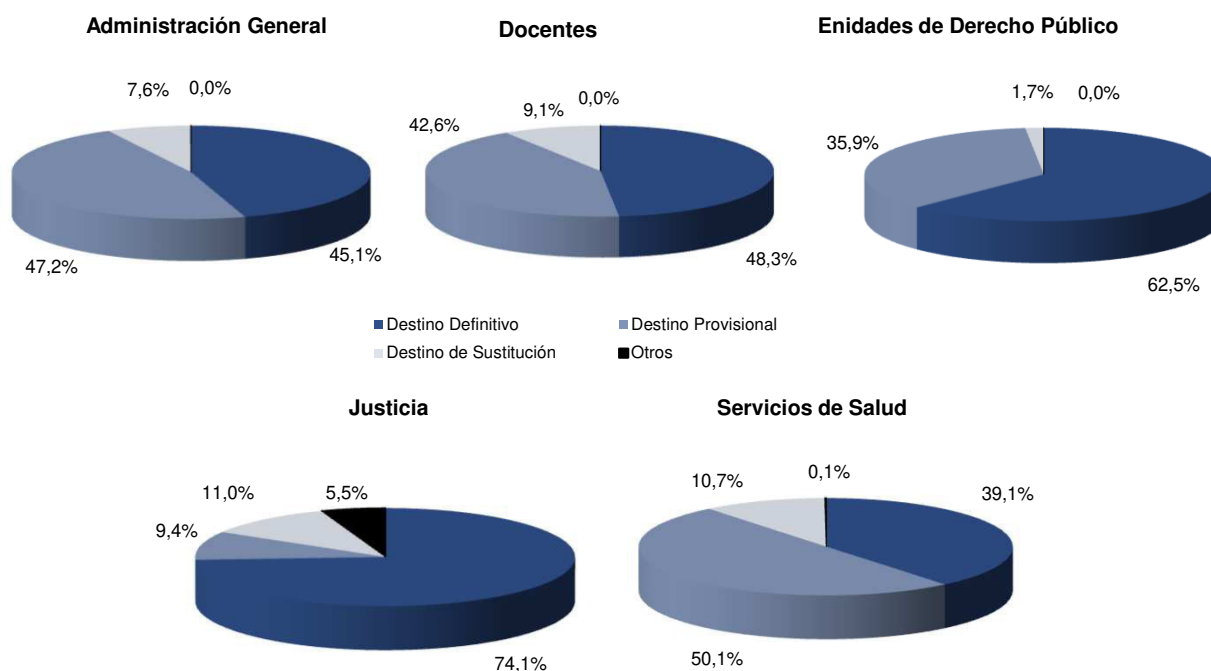
Explotación de la base de datos Sirhga

Junio 2019

## 3 Datos según relación con la Administración

### 3.12. Nº de empleados según tipo de destino, colectivo y sexo.

	Total	Administración General	Justicia	Docentes	Servicios de Salud	Entidades de Derecho Público
<b>Destino Definitivo</b>	<b>24.803</b>	<b>5.337</b>	<b>943</b>	<b>8.039</b>	<b>9.956</b>	<b>528</b>
Hombres	6.924	1.996	268	2.166	2.225	269
Mujeres	17.879	3.341	675	5.873	7.731	259
<b>Destino Provisional</b>	<b>25.859</b>	<b>5.585</b>	<b>120</b>	<b>7.091</b>	<b>12.760</b>	<b>303</b>
Hombres	6.445	1.523	32	2.239	2.538	113
Mujeres	19.414	4.062	88	4.852	10.222	190
<b>Destino de Sustitución</b>	<b>5.281</b>	<b>901</b>	<b>140</b>	<b>1.512</b>	<b>2.714</b>	<b>14</b>
Hombres	1.094	183	22	402	480	7
Mujeres	4.187	718	118	1.110	2.234	7
<b>Otros</b>	<b>102</b>	<b>1</b>	<b>70</b>	<b>0</b>	<b>31</b>	<b>0</b>
Hombres	18	0	14	0	4	0
Mujeres	84	1	56	0	27	0
<b>Total</b>	<b>56.045</b>	<b>11.824</b>	<b>1.273</b>	<b>16.642</b>	<b>25.461</b>	<b>845</b>
Hombres	14.481	3.702	336	4.807	5.247	389
Mujeres	41.564	8.122	937	11.835	20.214	456



Fuente: Dirección General de la Función Pública y Calidad de los Servicios

Elaboración: IAESt

# Boletín estadístico del personal al servicio de la Comunidad Autónoma de Aragón.

Explotación de la base de datos Sirhga

Junio 2019

## 3 Datos según relación con la Administración

### 3.13. N° de empleados según tipo de destino, colectivo y vinculación temporal.

	Total	Administración General	Justicia	Docentes	Servicios de Salud	Entidades de Derecho Público
<b>Destino Definitivo</b>	<b>24.803</b>	<b>5.337</b>	<b>943</b>	<b>8.039</b>	<b>9.956</b>	<b>528</b>
Fijo	24.630	5.210	943	8.029	9.950	498
Temporal	173	127	0	10	6	30
<b>Destino Provisional</b>	<b>25.859</b>	<b>5.585</b>	<b>120</b>	<b>7.091</b>	<b>12.760</b>	<b>303</b>
Fijo	4.498	1.519	20	886	2.049	24
Temporal	21.361	4.066	100	6.205	10.711	279
<b>Destino de Sustitución</b>	<b>5.281</b>	<b>901</b>	<b>140</b>	<b>1.512</b>	<b>2.714</b>	<b>14</b>
Fijo	-	-	-	-	-	-
Temporal	5.281	901	140	1.512	2.714	14
<b>Otros</b>	<b>102</b>	<b>1</b>	<b>70</b>	<b>0</b>	<b>31</b>	<b>0</b>
Fijo	80	1	70	0	9	0
Temporal	22	0	0	0	22	0
<b>Total</b>	<b>56.045</b>	<b>11.824</b>	<b>1.273</b>	<b>16.642</b>	<b>25.461</b>	<b>845</b>
Fijo	29.208	6.730	1.033	8.915	12.008	522
Temporal	26.837	5.094	240	7.727	13.453	323

\* Notas:

#### Destino Definitivo

**Temporal.**- Se clasifican como destinos definitivos con vinculación temporal aquellos que tienen limitación temporal como por ejemplo, altos cargos y miembros del Gobierno, personal eventual de confianza a ellos vinculados, investigadores, personal directivo del SALUD, etc...

#### Destino Provisional

**Fijo.**- Se clasifican con destino provisional con vinculación fija a aquellos funcionarios de carrera y laborales fijos que se encuentran en adscripción provisional o comisión de servicios

**Temporal.**- Se clasifican con destino provisional con vinculación temporal a aquellos funcionarios interinos o laborales temporales que ocupan puestos vacantes o reservados.

#### Destino Sustitución

**Temporal.**- Se clasifican con destino sustitución con vinculación temporal a aquellos funcionarios interinos, laborales temporales y estatutarios temporales, que ocupan puestos en los que existe un ocupante previo que se encuentre en situación de IT, permiso maternal, dispensa sindical o cualquier otro tipo de licencia que pudiera dar lugar a una sustitución. Se incluyen también los laborales temporales con contrato de relevo.

Fuente: Dirección General de la Función Pública y Calidad de los Servicios

Elaboración: IAEST



# Boletín estadístico del personal al servicio de la Comunidad Autónoma de Aragón.

Explotación de la base de datos Sirhga

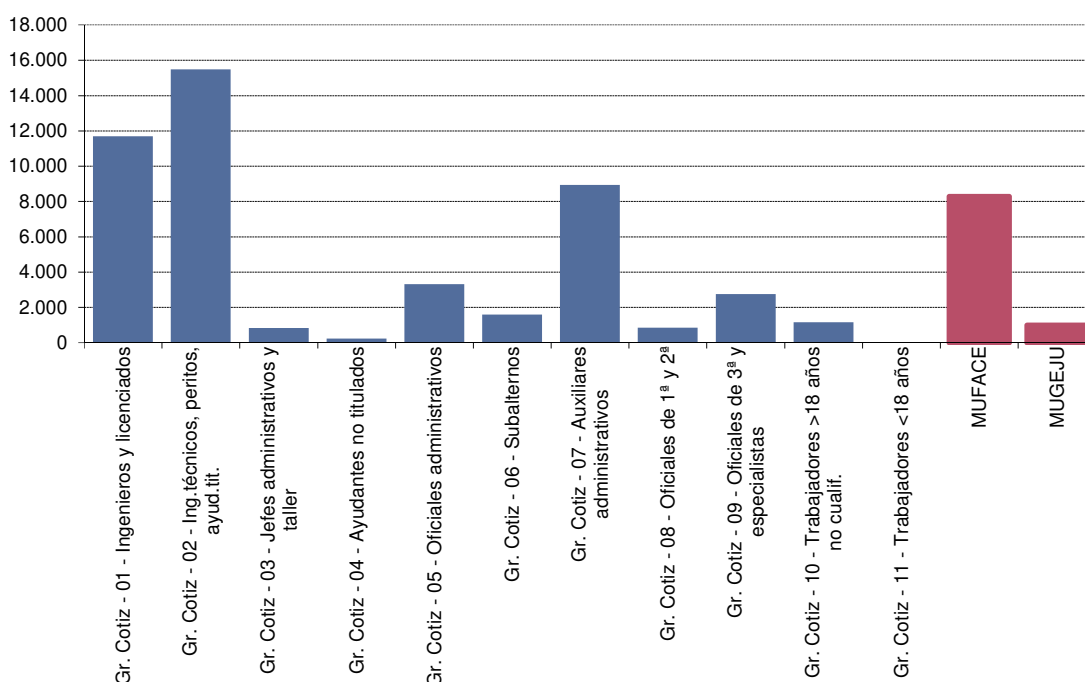
Junio 2019

## 3 Datos según relación con la Administración

### 3.14. N° de empleados según grupo de cotización a la Seguridad Social o mutualidad y sexo.

	Total	Hombres	Mujeres
<b>Sistema General de Seguridad Social</b>	<b>46.769</b>	<b>11.792</b>	<b>34.977</b>
Gr. Cotiz - 01 - Ingenieros y licenciados	11.683	4.452	7.231
Gr. Cotiz - 02 - Ing. técnicos, peritos, ayud. tit.	15.479	2.886	12.593
Gr. Cotiz - 03 - Jefes administrativos y taller	819	271	548
Gr. Cotiz - 04 - Ayudantes no titulados	218	130	88
Gr. Cotiz - 05 - Oficiales administrativos	3.316	991	2.325
Gr. Cotiz - 06 - Subalternos	1.589	308	1.281
Gr. Cotiz - 07 - Auxiliares administrativos	8.927	1.120	7.807
Gr. Cotiz - 08 - Oficiales de 1ª y 2ª	844	550	294
Gr. Cotiz - 09 - Oficiales de 3ª y especialistas	2.743	958	1.785
Gr. Cotiz - 10 - Trabajadores >18 años no cualif.	1.151	126	1.025
Gr. Cotiz - 11 - Trabajadores <18 años	0	0	0
<b>Mutualidades</b>	<b>9.276</b>	<b>2.689</b>	<b>6.587</b>
MUFACE	8.284	2.410	5.874
MUGEJU	992	279	713
<b>Total</b>	<b>56.045</b>	<b>14.481</b>	<b>41.564</b>

#### Distribución del total según grupos de cotización o mutualidad.



Fuente: Dirección General de la Función Pública y Calidad de los Servicios

Elaboración: IAEST

# Boletín estadístico del personal al servicio de la Comunidad Autónoma de Aragón.

Explotación de la base de datos Sirhga

Junio 2019

## 3 Datos según relación con la Administración

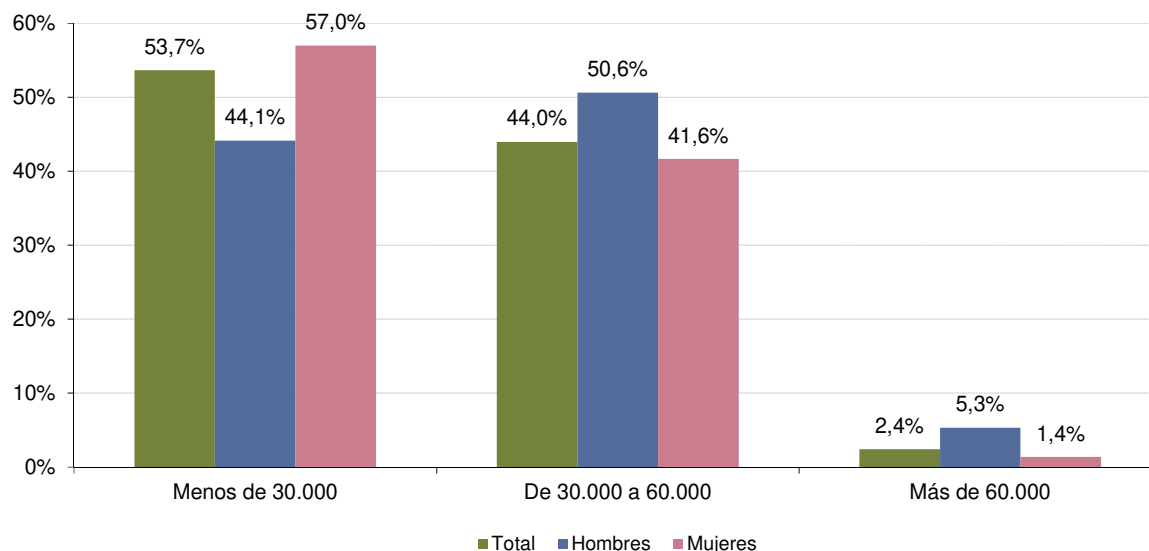
(Conclusión)

### 3.15. N° de empleados según tramo salarial anual y sexo.

Tramo salarial	Total		Hombres		Mujeres	
	Nº	%	Nº	%	Nº	%
Menos de 10.000€	3.802	6,8	759	5,2	3.043	7,3
De 10.000 a 19.999€	9.942	17,7	1.898	13,1	8.044	19,4
De 20.000 a 29.999€	16.330	29,1	3.730	25,8	12.600	30,3
De 30.000 a 39.999€	14.146	25,2	3.707	25,6	10.439	25,1
De 40.000 a 49.999€	8.481	15,1	2.673	18,5	5.808	14,0
De 50.000 a 59.999€	2.014	3,6	950	6,6	1.064	2,6
De 60.000 a 69.999€	1.057	1,9	577	4,0	480	1,2
De 70.000 a 79.999€	264	0,5	180	1,2	84	0,2
De 80.000€ o más	9	0,0	7	0,0	2	0,0
<b>Total</b>	<b>56.045</b>	<b>100,0</b>	<b>14.481</b>	<b>100,0</b>	<b>41.564</b>	<b>100,0</b>

(\*) Nota: El tramo salarial está calculado sobre la percepción bruta anual a efectos de IRPF.

Distribución porcentual por grandes grupos salariales.  
Total y según sexo



Fuente: Dirección General de la Función Pública y Calidad de los Servicios

Elaboración: IAEST

# Boletín estadístico del personal al servicio de la Comunidad Autónoma de Aragón.

Explotación de la base de datos Sirhga

Junio 2019

## 4 Datos administrativos y salariales, según Departamentos.

### 4.1. PRESIDENCIA DE GOBIERNO

#### 4.1.1 - N° de empleados según unidad organizativa y sexo.

	Total	Hombres	Mujeres
Presidente	1	1	0
Gabinete de presidencia	11	6	5
Secretaría Gral. Técnica de Presidencia	19	8	11
<b>Total</b>	<b>31</b>	<b>15</b>	<b>16</b>

#### 4.1.2 - N° de empleados según tramo salarial anual y sexo.

Tramo salarial	Total		Hombres		Mujeres	
	Nº	%	Nº	%	Nº	%
Menos de 10.000€	0	0,0	0	0,0	0	0,0
De 10.000 a 19.999€	2	6,5	1	6,7	1	6,3
De 20.000 a 29.999€	4	12,9	1	6,7	3	18,8
De 30.000 a 39.999€	7	22,6	2	13,3	5	31,3
De 40.000 a 49.999€	6	19,4	2	13,3	4	25,0
De 50.000 a 59.999€	4	12,9	1	6,7	3	18,8
De 60.000 a 69.999€	6	19,4	6	40,0	0	0,0
De 70.000 a 79.999€	1	3,2	1	6,7	0	0,0
Más de 80.000€	1	3,2	1	6,7	0	0,0
<b>Total</b>	<b>31</b>	<b>100,0</b>	<b>15</b>	<b>100,0</b>	<b>16</b>	<b>100,0</b>

(\*) Nota: El tramo salarial está calculado sobre la percepción bruta anual a efectos de IRPF.

# Boletín estadístico del personal al servicio de la Comunidad Autónoma de Aragón.

Explotación de la base de datos Sirhga

Junio 2019

## 4 Datos administrativos y salariales, según Departamentos.

### 4.2. DPTO. PRESIDENCIA

#### 4.2.1 - N° de empleados según unidad organizativa y sexo.

	Total	Hombres	Mujeres
Consejero	1	1	0
Dirección de Comunicación	28	8	20
Dirección Gral. de Administración Local	22	5	17
Dirección Gral. de Justicia e Interior	1.463	396	1.067
Dirección Gral. de Relaciones Institucionales y Desarrollo Estatutario	17	2	15
Dirección Gral. de Servicios Jurídicos	42	16	26
Gabinete y Unidad de apoyo del Consejero	10	7	3
Secretaría Gral. Técnica	58	10	48
Oficina del Gobierno de Aragón en Bruselas	2	1	1
Unidad de Protocolo	9	6	3
Delegación Territorial Huesca	35	16	19
Delegación Territorial Teruel	49	14	35
Corporación Aragonesa de Radio y Televisión	43	19	24
<b>Total</b>	<b>1.779</b>	<b>501</b>	<b>1.278</b>

#### 4.2.2 - N° de empleados según tramo salarial anual y sexo.

Tramo salarial	Total		Hombres		Mujeres	
	Nº	%	Nº	%	Nº	%
Menos de 10.000€	24	1,3	7	1,4	17	1,3
De 10.000 a 19.999€	61	3,4	14	2,8	47	3,7
De 20.000 a 29.999€	743	41,8	196	39,1	547	42,8
De 30.000 a 39.999€	765	43,0	198	39,5	567	44,4
De 40.000 a 49.999€	70	3,9	33	6,6	37	2,9
De 50.000 a 59.999€	59	3,3	19	3,8	40	3,1
De 60.000 a 69.999€	51	2,9	29	5,8	22	1,7
De 70.000 a 79.999€	6	0,3	5	1,0	1	0,1
Más de 80.000€	0	0,0	0	0,0	0	0,0
<b>Total</b>	<b>1.779</b>	<b>100,0</b>	<b>501</b>	<b>100,0</b>	<b>1.278</b>	<b>100,0</b>

(\*) Nota: El tramo salarial está calculado sobre la percepción bruta anual a efectos de IRPF.

Fuente: Dirección General de la Función Pública y Calidad de los Servicios

Elaboración: IAEST

# Boletín estadístico del personal al servicio de la Comunidad Autónoma de Aragón.

Explotación de la base de datos Sirhga

Junio 2019

## 4 Datos administrativos y salariales, según Departamentos.

### 4.3. DPTO. HACIENDA Y ADMINISTRACIÓN PÚBLICA

#### 4.3.1 - Nº de empleados según unidad organizativa y sexo.

	Total	Hombres	Mujeres
Consejero	1	1	0
Dirección Gral. de Contratación Patrimonio y Organización	195	94	101
Dirección Gral. de la Función Pública y Calidad de los Servicios	113	32	81
Dirección Gral. de Presupuestos, financiación y Tesorería	47	9	38
Dirección Gral. de Tributos	165	54	111
Gabinete y Unidad de apoyo del Consejero	5	3	2
Intervención General	158	37	121
Secretaría Gral. Técnica	36	12	24
<b>Total</b>	<b>720</b>	<b>242</b>	<b>478</b>

#### 4.3.2 - Nº de empleados según tramo salarial anual y sexo.

Tramo salarial	Total		Hombres		Mujeres	
	Nº	%	Nº	%	Nº	%
Menos de 10.000€	15	2,1	7	2,9	8	1,7
De 10.000 a 19.999€	35	4,9	17	7,0	18	3,8
De 20.000 a 29.999€	266	36,9	88	36,4	178	37,2
De 30.000 a 39.999€	175	24,3	56	23,1	119	24,9
De 40.000 a 49.999€	149	20,7	43	17,8	106	22,2
De 50.000 a 59.999€	46	6,4	18	7,4	28	5,9
De 60.000 a 69.999€	23	3,2	8	3,3	15	3,1
De 70.000 a 79.999€	10	1,4	4	1,7	6	1,3
Más de 80.000€	1	0,1	1	0,4	0	0,0
<b>Total</b>	<b>720</b>	<b>100,0</b>	<b>242</b>	<b>100,0</b>	<b>478</b>	<b>100,0</b>

(\*) Nota: El tramo salarial está calculado sobre la percepción bruta anual a efectos de IRPF.

# Boletín estadístico del personal al servicio de la Comunidad Autónoma de Aragón.

Explotación de la base de datos Sirhga

Junio 2019

## 4 Datos administrativos y salariales, según Departamentos.

### 4.4. DPTO. ECONOMÍA, INDUSTRIA Y EMPLEO

#### 4.4.1 - N° de empleados según unidad organizativa y sexo.

	Total	Hombres	Mujeres
Consejero	1	0	1
Dirección Gral. de Economía	42	12	30
Dirección Gral. de Energía y Minas	25	15	10
Dirección Gral. de Industria, Pymes, Comercio y Artes	52	26	26
Dirección Gral. de Trabajo	39	14	25
Gabinete y Unidad de apoyo del Consejero	6	3	3
Secretaría Gral. Técnica	38	13	25
Servicio Provincial de Huesca	49	17	32
Servicio Provincial de Teruel	42	21	21
Servicio Provincial de Zaragoza	81	30	51
Instituto Aragonés de Empleo	485	132	353
Instituto Aragonés de Fomento	42	19	23
<b>Total</b>	<b>902</b>	<b>302</b>	<b>600</b>

#### 4.4.2 - N° de empleados según tramo salarial anual y sexo.

Tramo salarial	Total		Hombres		Mujeres	
	Nº	%	Nº	%	Nº	%
Menos de 10.000€	15	1,7	6	2,0	9	1,5
De 10.000 a 19.999€	95	10,5	16	5,3	79	13,2
De 20.000 a 29.999€	332	36,8	87	28,8	245	40,8
De 30.000 a 39.999€	254	28,2	83	27,5	171	28,5
De 40.000 a 49.999€	138	15,3	69	22,8	69	11,5
De 50.000 a 59.999€	47	5,2	26	8,6	21	3,5
De 60.000 a 69.999€	15	1,7	12	4,0	3	0,5
De 70.000 a 79.999€	6	0,7	3	1,0	3	0,5
Más de 80.000€	0	0,0	0	0,0	0	0,0
<b>Total</b>	<b>902</b>	<b>100,0</b>	<b>302</b>	<b>100,0</b>	<b>600</b>	<b>100,0</b>

(\*) Nota: El tramo salarial está calculado sobre la percepción bruta anual a efectos de IRPF.

Fuente: Dirección General de la Función Pública y Calidad de los Servicios

Elaboración: IAEST

# Boletín estadístico del personal al servicio de la Comunidad Autónoma de Aragón.

Explotación de la base de datos Sirhga

Junio 2019

## 4 Datos administrativos y salariales, según Departamentos.

### 4.5. DPTO. VERTEBRACION DEL TERRITORIO, MOVILIDAD Y VIVIVENDA

#### 4.5.1 - N° de empleados según unidad organizativa y sexo.

	Total	Hombres	Mujeres
Consejero	1	1	0
Dirección Gral. de Movilidad e Infraestructuras	229	178	51
Dirección Gral. de Ordenación del Territorio	22	10	12
Dirección Gral. de Turismo	31	8	23
Dirección Gral. de Urbanismo	28	7	21
Dirección Gral. de Vivienda y Rehabilitación	82	24	58
Gabinete y Unidad de apoyo del Consejero	5	2	3
Secretaría Gral. Técnica	45	14	31
Servicio Provincial de Huesca	218	170	48
Servicio Provincial de Teruel	205	165	40
<b>Total</b>	<b>866</b>	<b>579</b>	<b>287</b>

#### 4.5.2 - N° de empleados según tramo salarial anual y sexo.

Tramo salarial	Total		Hombres		Mujeres	
	Nº	%	Nº	%	Nº	%
Menos de 10.000€	41	4,7	40	6,9	1	0,3
De 10.000 a 19.999€	204	23,6	176	30,4	28	9,8
De 20.000 a 29.999€	379	43,8	266	45,9	113	39,4
De 30.000 a 39.999€	121	14,0	46	7,9	75	26,1
De 40.000 a 49.999€	81	9,4	29	5,0	52	18,1
De 50.000 a 59.999€	34	3,9	18	3,1	16	5,6
De 60.000 a 69.999€	5	0,6	3	0,5	2	0,7
De 70.000 a 79.999€	1	0,1	1	0,2	0	0,0
Más de 80.000€	0	0,0	0	0,0	0	0,0
<b>Total</b>	<b>866</b>	<b>100,0</b>	<b>579</b>	<b>100,0</b>	<b>287</b>	<b>100,0</b>

(\*) Nota: El tramo salarial está calculado sobre la percepción bruta anual a efectos de IRPF.

Fuente: Dirección General de la Función Pública y Calidad de los Servicios

Elaboración: IAEST

# Boletín estadístico del personal al servicio de la Comunidad Autónoma de Aragón.

Explotación de la base de datos Sirhga

Junio 2019

## 4 Datos administrativos y salariales, según Departamentos.

### 4.6. DPTO. CIUDADANIA Y DERECHOS SOCIALES

#### 4.6.1 - N° de empleados según unidad organizativa y sexo.

	Total	Hombres	Mujeres
Consejero	1	0	1
Dirección Gral. de Igualdad y Familias	21	4	17
Dirección Gral. de Participación Ciudadana, Transparencia, Cooper. y Acc. Ext.	18	3	15
Dirección Gral. de Protección de Consumidores y Usuarios	16	4	12
Gabinete y Unidad de apoyo del Consejero	7	3	4
Secretaría Gral. Técnica	42	16	26
Servicio Provincial de Huesca	10	4	6
Servicio Provincial de Teruel	9	3	6
Servicio Provincial de Zaragoza	17	4	13
Instituto Aragonés de la Juventud	100	23	77
Instituto Aragonés de la Mujer	22	1	21
Instituto Aragonés de Servicios Sociales	2.932	502	2.430
<b>Total</b>	<b>3.195</b>	<b>567</b>	<b>2.628</b>

#### 4.6.2 - N° de empleados según tramo salarial anual y sexo.

Tramo salarial	Total		Hombres		Mujeres	
	Nº	%	Nº	%	Nº	%
Menos de 10.000€	555	17,4	90	15,9	465	17,7
De 10.000 a 19.999€	1.078	33,7	130	22,9	948	36,1
De 20.000 a 29.999€	975	30,5	203	35,8	772	29,4
De 30.000 a 39.999€	400	12,5	86	15,2	314	11,9
De 40.000 a 49.999€	143	4,5	38	6,7	105	4,0
De 50.000 a 59.999€	35	1,1	16	2,8	19	0,7
De 60.000 a 69.999€	5	0,2	2	0,4	3	0,1
De 70.000 a 79.999€	4	0,1	2	0,4	2	0,1
Más de 80.000€	0	0,0	0	0,0	0	0,0
<b>Total</b>	<b>3.195</b>	<b>100,0</b>	<b>567</b>	<b>100,0</b>	<b>2.628</b>	<b>100,0</b>

(\*) Nota: El tramo salarial está calculado sobre la percepción bruta anual a efectos de IRPF.

Fuente: Dirección General de la Función Pública y Calidad de los Servicios

Elaboración: IAEST



# Boletín estadístico del personal al servicio de la Comunidad Autónoma de Aragón.

Explotación de la base de datos Sirhga

Junio 2019

## 4 Datos administrativos y salariales, según Departamentos.

### 4.7. DPTO. DESARROLLO RURAL Y SOSTENIBILIDAD

#### 4.7.1 - N° de empleados según unidad organizativa y sexo.

	Total	Hombres	Mujeres
Consejero	1	1	0
Dirección Gral. de Alimentación y Fomento Agroalimentario	145	58	87
Dirección Gral. de Desarrollo Rural	82	47	35
Dirección Gral. de Gestión Forestal, caza y pesca	48	28	20
Dirección Gral. de Producción Agraria	43	25	18
Dirección Gral. de Sostenibilidad	94	51	43
Gabinete y Unidad de apoyo del Consejero	6	2	4
Secretaría Gral. Técnica	102	36	66
Servicio Provincial de Huesca	485	306	179
Servicio Provincial de Teruel	317	201	116
Servicio Provincial de Zaragoza	457	245	212
Instituto Aragones de Gestión Ambiental	71	32	39
Instituto Aragones del agua	45	16	29
<b>Total</b>	<b>1.896</b>	<b>1.048</b>	<b>848</b>

#### 4.7.2 - N° de empleados según tramo salarial anual y sexo.

Tramo salarial	Total		Hombres		Mujeres	
	Nº	%	Nº	%	Nº	%
Menos de 10.000€	47	2,5	31	3,0	16	1,9
De 10.000 a 19.999€	146	7,7	54	5,2	92	10,8
De 20.000 a 29.999€	810	42,7	465	44,4	345	40,7
De 30.000 a 39.999€	446	23,5	227	21,7	219	25,8
De 40.000 a 49.999€	316	16,7	169	16,1	147	17,3
De 50.000 a 59.999€	119	6,3	92	8,8	27	3,2
De 60.000 a 69.999€	5	0,3	4	0,4	1	0,1
De 70.000 a 79.999€	7	0,4	6	0,6	1	0,1
Más de 80.000€	0	0,0	0	0,0	0	0,0
<b>Total</b>	<b>1.896</b>	<b>100,0</b>	<b>1.048</b>	<b>100,0</b>	<b>848</b>	<b>100,0</b>

(\*) Nota: El tramo salarial está calculado sobre la percepción bruta anual a efectos de IRPF.

Fuente: Dirección General de la Función Pública y Calidad de los Servicios

Elaboración: IAEST

# Boletín estadístico del personal al servicio de la Comunidad Autónoma de Aragón.

Explotación de la base de datos Sirhga

Junio 2019

## 4 Datos administrativos y salariales, según Departamentos.

### 4.8. DPTO. INNOVACION, INVESTIGACION Y UNIVERSIDAD

#### 4.8.1 - N° de empleados según unidad organizativa y sexo.

	Total	Hombres	Mujeres
Consejero	1	0	1
Dirección Gral. de Administración Electrónica y Sociedad de la Información	33	16	17
Dirección Gral. de Investigación e Innovación	16	4	12
Dirección Gral. de Universidades	13	2	11
Gabinete y Unidad de apoyo del Consejero	7	5	2
Secretaría Gral. Técnica	24	4	20
Servicio Provincial de Huesca	0	0	0
Servicio Provincial de Teruel	0	0	0
Servicio Provincial de Zaragoza	0	0	0
Agencia Calidad Prospectiva Universitaria Aragón	7	3	4
Aragonesa de Servicios Telemáticos	73	39	34
Cent. Investigación y Tecnología Agroalimentaria	243	118	125
Instituto Tecnológico de Aragón	184	115	69
<b>Total</b>	<b>601</b>	<b>306</b>	<b>295</b>

#### 4.8.2 - N° de empleados según tramo salarial anual y sexo.

Tramo salarial	Total		Hombres		Mujeres	
	Nº	%	Nº	%	Nº	%
Menos de 10.000€	16	2,7	10	3,3	6	2,0
De 10.000 a 19.999€	22	3,7	10	3,3	12	4,1
De 20.000 a 29.999€	199	33,1	92	30,1	107	36,3
De 30.000 a 39.999€	126	21,0	57	18,6	69	23,4
De 40.000 a 49.999€	172	28,6	96	31,4	76	25,8
De 50.000 a 59.999€	54	9,0	34	11,1	20	6,8
De 60.000 a 69.999€	10	1,7	5	1,6	5	1,7
De 70.000 a 79.999€	2	0,3	2	0,7	0	0,0
Más de 80.000€	0	0,0	0	0,0	0	0,0
<b>Total</b>	<b>601</b>	<b>100,0</b>	<b>306</b>	<b>100,0</b>	<b>295</b>	<b>100,0</b>

(\*) Nota: El tramo salarial está calculado sobre la percepción bruta anual a efectos de IRPF.

# Boletín estadístico del personal al servicio de la Comunidad Autónoma de Aragón.

Explotación de la base de datos Sirhga

Junio 2019

## 4 Datos administrativos y salariales, según Departamentos.

### 4.9. DPTO. EDUCACION, CULTURA Y DEPORTE

#### 4.9.1 - N° de empleados según unidad organizativa y sexo.

	Total	Hombres	Mujeres
Consejero	1	0	1
Dirección Gral. de Cultura y Patrimonio	279	92	187
Dirección Gral. de Deporte	35	14	21
Dirección Gral. de Innovación, Equidad y Participación	29	16	13
Dirección Gral. de Personal y Formación del Profesorado	68	22	46
Dirección Gral. de Planificación y Formación Profesional	48	13	35
Dirección Gral. de Política Lingüística	7	3	4
Gabinete y Unidad de apoyo del Consejero	6	2	4
Secretaría Gral. Técnica	75	31	44
Servicio Provincial de Huesca	4.104	1.119	2.985
Servicio Provincial de Teruel	2.947	877	2.070
Servicio Provincial de Zaragoza	12.049	3.213	8.836
<b>Total</b>	<b>19.648</b>	<b>5.402</b>	<b>14.246</b>

#### 4.9.2 - N° de empleados según tramo salarial anual y sexo.

Tramo salarial	Total		Hombres		Mujeres	
	Nº	%	Nº	%	Nº	%
Menos de 10.000€	516	2,6	101	1,9	415	2,9
De 10.000 a 19.999€	2.262	11,5	438	8,1	1.824	12,8
De 20.000 a 29.999€	4.305	21,9	939	17,4	3.366	23,6
De 30.000 a 39.999€	8.433	42,9	2.441	45,2	5.992	42,1
De 40.000 a 49.999€	3.924	20,0	1.364	25,2	2.560	18,0
De 50.000 a 59.999€	188	1,0	104	1,9	84	0,6
De 60.000 a 69.999€	16	0,1	11	0,2	5	0,0
De 70.000 a 79.999€	4	0,0	4	0,1	0	0,0
Más de 80.000€	0	0,0	0	0,0	0	0,0
<b>Total</b>	<b>19.648</b>	<b>100,0</b>	<b>5.402</b>	<b>100,0</b>	<b>14.246</b>	<b>100,0</b>

(\*) Nota: El tramo salarial está calculado sobre la percepción bruta anual a efectos de IRPF.

# Boletín estadístico del personal al servicio de la Comunidad Autónoma de Aragón.

Explotación de la base de datos Sirhga

Junio 2019

## 4 Datos administrativos y salariales, según Departamentos.

### 4.10. DPTO.SANIDAD

#### 4.10.1 - N° de empleados según unidad organizativa y sexo.

	Total	Hombres	Mujeres
Consejero	1	0	1
Dirección Gral. de Asistencia Sanitaria	59	17	42
Dirección Gral. de Derechos y Garantías de los Usuarios	19	5	14
Dirección Gral. de Salud Pública	80	19	61
Gabinete y Unidad de apoyo del Consejero	6	4	2
Secretaría Gral. Técnica	62	22	40
Servicio Provincial de Huesca	152	50	102
Servicio Provincial de Teruel	129	36	93
Servicio Provincial de Zaragoza	256	75	181
Servicio Aragonés de Salud	25.461	5.247	20.214
Banco de Sangre y Tejidos de Aragón	74	12	62
Instituto Aragonés de Ciencias de la Salud	108	32	76
<b>Total</b>	<b>26.407</b>	<b>5.519</b>	<b>20.888</b>

#### 4.10.2 - N° de empleados según tramo salarial anual y sexo.

Tramo salarial	Total		Hombres		Mujeres	
	Nº	%	Nº	%	Nº	%
Menos de 10.000€	2.573	9,7	467	8,5	2.106	10,1
De 10.000 a 19.999€	6.037	22,9	1.042	18,9	4.995	23,9
De 20.000 a 29.999€	8.317	31,5	1.393	25,2	6.924	33,1
De 30.000 a 39.999€	3.419	12,9	511	9,3	2.908	13,9
De 40.000 a 49.999€	3.482	13,2	830	15,0	2.652	12,7
De 50.000 a 59.999€	1.428	5,4	622	11,3	806	3,9
De 60.000 a 69.999€	921	3,5	497	9,0	424	2,0
De 70.000 a 79.999€	223	0,8	152	2,8	71	0,3
Más de 80.000€	7	0,0	5	0,1	2	0,0
<b>Total</b>	<b>26.407</b>	<b>100,0</b>	<b>5.519</b>	<b>100,0</b>	<b>20.888</b>	<b>100,0</b>

(\*) Nota: El tramo salarial está calculado sobre la percepción bruta anual a efectos de IRPF.