

Boletín estadístico del personal al servicio de la Comunidad Autónoma de Aragón.

Explotación de la base de datos SIRHGA

Diciembre 2019

Boletín estadístico del personal al servicio de la Comunidad Autónoma de Aragón.

Explotación de la base de datos SIRHGA

1 Evolución de efectivos

- 1.1. Nº de empleados según unidad organizativa y sexo.
- 1.2. Nº de empleados según territorio y sexo.
- 1.3. Tasa de variación interanual según territorio y sexo. (%)

2 Datos sociodemográficos

- 2.1. Nº de empleados según sexo y provincia.
- 2.2. Nº de empleados según grupo de edad y sexo.
- 2.3. Edad media de los empleados según sexo y provincia.

3 Datos según relación con la Administración

- 3.1. Nº de empleados según adscripción departamental y sexo.
- 3.2. Nº de empleados según colectivo y sexo.
- 3.3. Nº de empleados según tipo de personal y sexo.
- 3.4. Nº de empleados según condición de fijo o temporal y sexo.
- 3.5. Nº de empleados según nivel formativo (Grupo) y sexo.
- 3.6. Nº de empleados según antigüedad (en trienios) y sexo.
- 3.7. Personal laboral según tipo de contrato y sexo.
- 3.8. Nº de empleados según tipo de jornada y sexo.
- 3.9. Nº de empleados según grado de ocupación y sexo.
- 3.10. Nº de empleados según tengan o no reducción de jornada y sexo.
- 3.11. Nº de empleados con reducción de jornada según tipo y sexo.
- 3.12. Nº de empleados según tengan o no reducción de jornada y sexo.
- 3.13. Nº de empleados según tipo de destino, colectivo y vinculación temporal.
- 3.14. Nº de empleados según grupo de cotización a la Seguridad Social o mutualidad y sexo.
- 3.15. Nº de empleados según tramo salarial anual y sexo.

4 Datos administrativos y salariales, según Departamentos.

- 4.1. Presidencia del Gobierno
 - 4.1.1 - Nº de empleados según tipo de personal y sexo.
 - 4.1.2 - Nº de empleados según tramo salarial anual y sexo.
- 4.2. Vicepresidencia del Gobierno
 - 4.2.1 - Nº de empleados según tipo de personal y sexo.
 - 4.2.2 - Nº de empleados según tramo salarial anual y sexo.

4 Datos administrativos y salariales, según Departamentos. (Continuación)

- 4.3. Dpto. Presidencia y Relaciones Institucionales
 - 4.3.1 - Nº de empleados según tipo de personal y sexo.
 - 4.3.2 - Nº de empleados según tramo salarial anual y sexo.
- 4.4. Dpto. Hacienda y Administración Pública
 - 4.4.1 - Nº de empleados según tipo de personal y sexo.
 - 4.4.2 - Nº de empleados según tramo salarial anual y sexo.
- 4.5. Dpto. Economía, Planificación y Empleo
 - 4.5.1 - Nº de empleados según tipo de personal y sexo.
 - 4.5.2 - Nº de empleados según tramo salarial anual y sexo.
- 4.6. Dpto. Vertebración del Territorio, Movilidad y Vivienda
 - 4.6.1 - Nº de empleados según tipo de personal y sexo.
 - 4.6.2 - Nº de empleados según tramo salarial anual y sexo.
- 4.7. Dpto. Ciudadanía y Derechos Sociales
 - 4.7.1 - Nº de empleados según tipo de personal y sexo.
 - 4.7.2 - Nº de empleados según tramo salarial anual y sexo.
- 4.8. Dpto. Agricultura, Ganadería y Medio Ambiente
 - 4.8.1 - Nº de empleados según tipo de personal y sexo.
 - 4.8.2 - Nº de empleados según tramo salarial anual y sexo.
- 4.9. Dpto. Ciencia, Universidad y Sociedad del Conocimiento
 - 4.9.1 - Nº de empleados según tipo de personal y sexo.
 - 4.9.2 - Nº de empleados según tramo salarial anual y sexo.
- 4.10. Dpto. Educación, Cultura y Deporte
 - 4.10.1 - Nº de empleados según tipo de personal y sexo.
 - 4.10.2 - Nº de empleados según tramo salarial anual y sexo.
- 4.11. Dpto. Sanidad
 - 4.11.1 - Nº de empleados según tipo de personal y sexo.
 - 4.11.2 - Nº de empleados según tramo salarial anual y sexo.
- 4.12. Dpto. Industria, Competitividad y Desarrollo Empresarial
 - 4.12.1 - Nº de empleados según tipo de personal y sexo.
 - 4.12.2 - Nº de empleados según tramo salarial anual y sexo.

Notas metodológicas

Este boletín es el resultado de la explotación de los datos contenidos en el programa SIRHGA (Sistema Integrado de Recursos Humanos del Gobierno de Aragón) a fecha 31 de diciembre de 2019.

Ámbito de medición

Se realiza la extracción de los registros del personal que a dicha fecha se encuentran en situación "Activa" o "Prestación de Servicios" o "Comisión de Servicios Interadministrativa", excluyéndose el personal que se encuentra cedido en comisión de servicios interadministrativa en otra administración pública, recogiendo todas las variables que se han considerado de interés estadístico.

Se debe tener en cuenta que el sistema SIRHGA está limitado en cuanto a que no todos los organismos y áreas de la Administración Autonómica lo usan para el control de su personal. En lo referente a las Entidades de Derecho Público que gestionan de manera independiente los recursos humanos con los que cuentan, se ha recogido de manera complementaria de forma que pudiera incorporarse a este boletín. En este boletín se ha utilizado la estructura departamental vigente tras la aprobación publicada mediante Decreto 93/2019 de 8 de agosto de 2019 de la presidencia del Gobierno de Aragón.

Se excluyen, aún estando registrados en el sistema, los Secretarios de Paz y personal externo del Departamento de Presidencia y Justicia.

La explotación de datos a nivel departamento, se realiza contemplando la inclusión de los Organismos Autónomos y Entidades de Derecho Público correspondientes a su adscripción. (Bloque 4)

En el momento de la elaboración de este Boletín no se disponía de la información actualizada de las estructuras de los Departamentos y por lo tanto, del personal según direcciones generales. Este boletín ofrece de forma alternativa una nueva tabla 4."D".1 en sustitución a la que venía siendo habitual (Nº de empleados según unidad organizativa).

Tareas estadísticas realizadas

- Extracción de SIRHGA, de la información a fecha de referencia.
- Recogida de información complementaria procedente de las Entidades de Derecho Público
- Depuración, homogeneización y codificación.
- Tabulación mediante agregación de datos según los correspondientes cruces de variables.

Boletín estadístico del personal al servicio de la Comunidad Autónoma de Aragón.

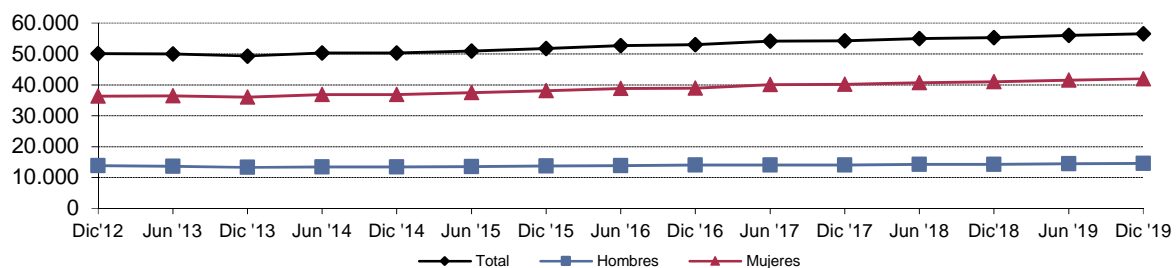
Explotación de la base de datos SIRHGA

Diciembre 2019

1 Evolución de efectivos

1.1. Nº de empleados según unidad organizativa y sexo.

	Dic '19		
	Total	Hombres	Mujeres
Presidencia Del Gobierno	31	15	16
Vicepresidencia del Gobierno (*)	18	5	13
Dpto. Presidencia y Relaciones Institucionales	1.739	486	1.253
Dpto. Hacienda y Administración Pública	694	229	465
Dpto. Economía, Planificación y Empleo	293	103	190
Dpto. Vert. Territorio, Movilidad y Vivienda	832	570	262
Dpto. Ciudadanía y Derechos Sociales	138	43	95
Dpto. Agricultura, Ganadería y Medio Ambiente	1.799	1.011	788
Dpto. Ciencia, Universidad y Sociedad del Conocimiento	99	31	68
Dpto. Educación, Cultura y Deporte	20.019	5.420	14.599
Dpto. Sanidad	778	234	544
Dpto. Industria, Competitividad y Desarrollo Empresarial	122	58	64
Organismos Autónomos			
Instituto Aragonés de Empleo	517	138	379
Instituto Aragonés de la Juventud	95	22	73
Instituto Aragonés de la Mujer	22	1	21
Instituto Aragonés de Servicios Sociales	2.794	478	2.316
Servicio Aragonés de Salud	25.649	5.318	20.331
Entidades de Derecho Público			
Agencia Calidad Prospectiva Universitaria Aragón	7	3	4
Aragonesa de Servicios Telemáticos	72	39	33
Banco de Sangre y Tejidos de Aragón	76	10	66
Centro de Investigación y Tecnología Agroalimentaria	257	124	133
Corporación Aragonesa de Radio y Televisión	42	19	23
Instituto Aragonés de Ciencias de la Salud	106	32	74
Instituto Aragonés de Fomento	44	19	25
Instituto Aragonés de Gestión Ambiental	71	29	42
Instituto Aragonés del Agua	45	16	29
Instituto Tecnológico de Aragón	186	115	71
Total	56.545	14.568	41.977



(*) En la Vicepresidencia del Gobierno no se recoge al Consejero de Industria, Competitividad y Desarrollo Empresarial y el resto del personal compartido con la S.G.T de dicho Dpto.

Fuente: Dirección General de la Función Pública y Calidad de los Servicios

Elaboración: IAEST

Boletín estadístico del personal al servicio de la Comunidad Autónoma de Aragón.

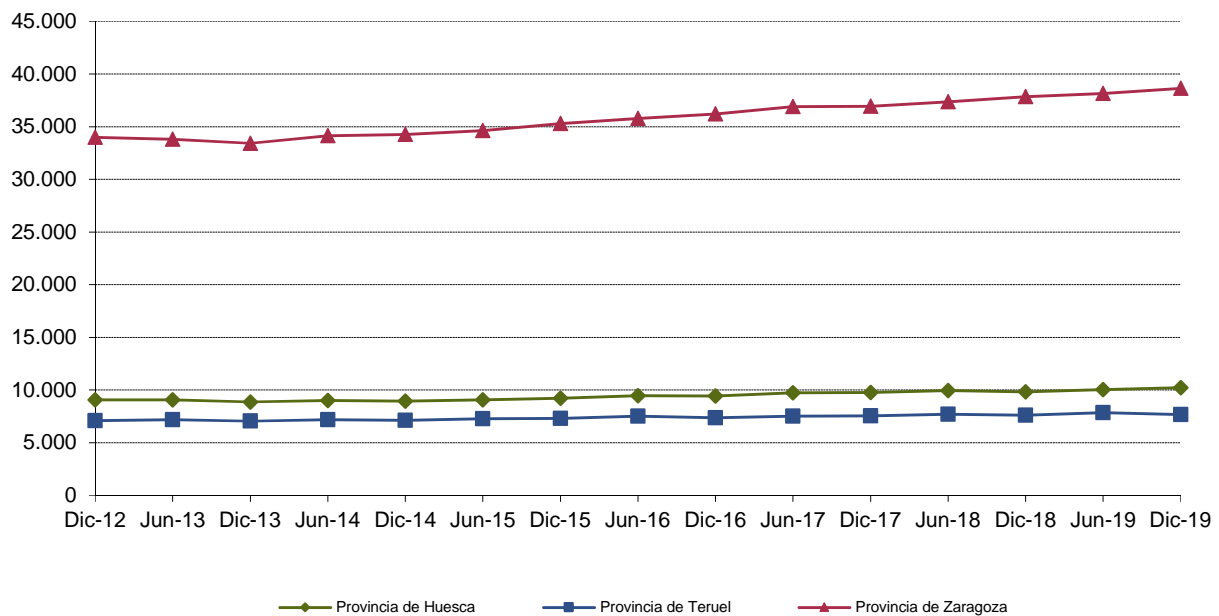
Explotación de la base de datos SIRHGA

Diciembre 2019

1 Evolución de efectivos

1.2. Nº de empleados según territorio y sexo.

	Jun 19			Dic 19		
	Hombres	Mujeres	Total	Hombres	Mujeres	Total
Provincia de Huesca	10.045	2.772	7.273	10.222	2.787	7.435
Provincia de Teruel	7.850	2.235	5.615	7.681	2.202	5.479
Provincia de Zaragoza	38.150	9.474	28.676	38.642	9.579	29.063
Total	56.045	14.481	41.564	56.545	14.568	41.977



1.3. Tasa de variación interanual según territorio y sexo. (%)

	Jun '19			Dic '19		
	Total	Hombres	Mujeres	Total	Hombres	Mujeres
Provincia de Huesca	1,1	0,8	1,2	4,0	3,4	4,3
Provincia de Teruel	2,1	-0,1	3,0	1,1	-0,1	1,5
Provincia de Zaragoza	2,1	1,8	2,2	2,1	2,1	2,1
Total	1,9	1,3	2,1	2,3	2,0	2,4

Fuente: Dirección General de la Función Pública y Calidad de los Servicios

Elaboración: IAEST

Boletín estadístico del personal al servicio de la Comunidad Autónoma de Aragón.

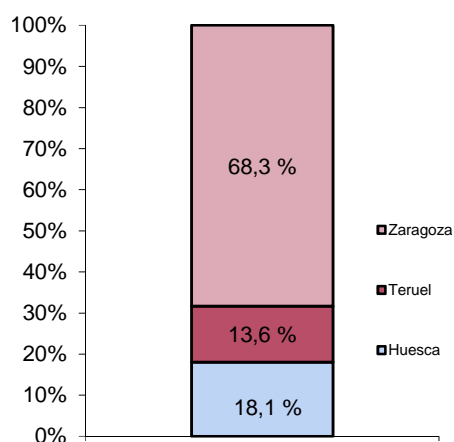
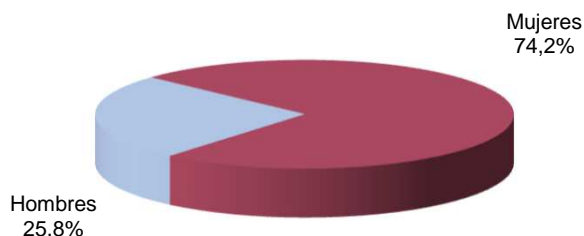
Explotación de la base de datos SIRHGA

Diciembre 2019

2 Datos sociodemográficos

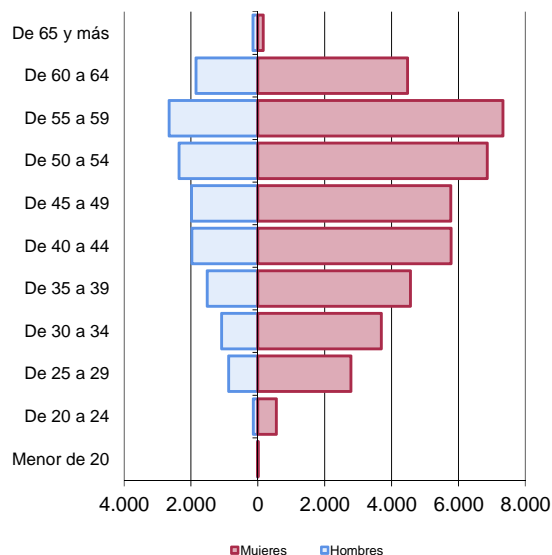
2.1. Nº de empleados según sexo y provincia.

	Huesca	Teruel	Zaragoza	Aragón
Hombres	2.787	2.202	9.579	14.568
Mujeres	7.435	5.479	29.063	41.977
Total	10.222	7.681	38.642	56.545



2.2. Nº de empleados según grupo de edad y sexo.

	Total	Hombres	Mujeres
Menor de 20	12	10	2
De 20 a 24	692	134	558
De 25 a 29	3.651	870	2.781
De 30 a 34	4.776	1.080	3.696
De 35 a 39	6.077	1.513	4.564
De 40 a 44	7.755	1.974	5.781
De 45 a 49	7.754	1.987	5.767
De 50 a 54	9.219	2.355	6.864
De 55 a 59	9.978	2.650	7.328
De 60 a 64	6.322	1.846	4.476
De 65 y más	309	149	160
Total	56.545	14.568	41.977



Fuente: Dirección General de la Función Pública y Calidad de los Servicios

Elaboración: IAEST

Boletín estadístico del personal al servicio de la Comunidad Autónoma de Aragón.

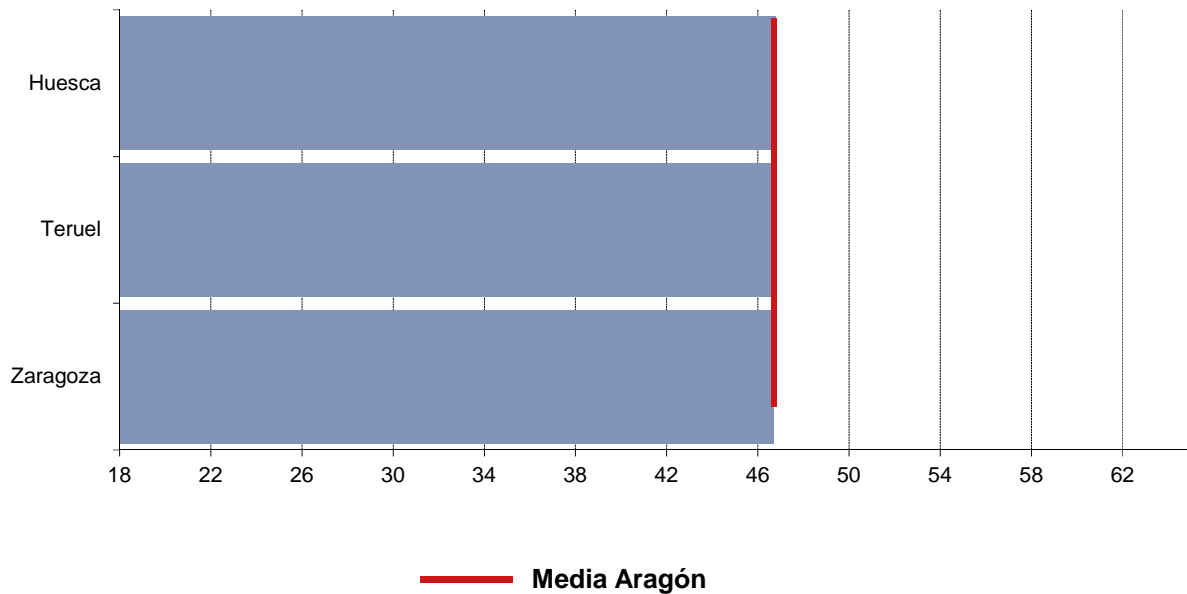
Explotación de la base de datos SIRHGA

Diciembre 2019

2 Datos sociodemográficos

2.3. Edad media de los empleados según sexo y provincia.

	Huesca	Teruel	Zaragoza	Aragón
Hombres	47,5	47,5	47,4	47,4
Mujeres	46,6	46,4	46,4	46,5
Edad media total	46,8	46,7	46,7	46,7



Fuente: Dirección General de la Función Pública y Calidad de los Servicios

Elaboración: IAEST

Boletín estadístico del personal al servicio de la Comunidad Autónoma de Aragón.

Explotación de la base de datos SIRHGA

Diciembre 2019

3 Datos según relación con la Administración

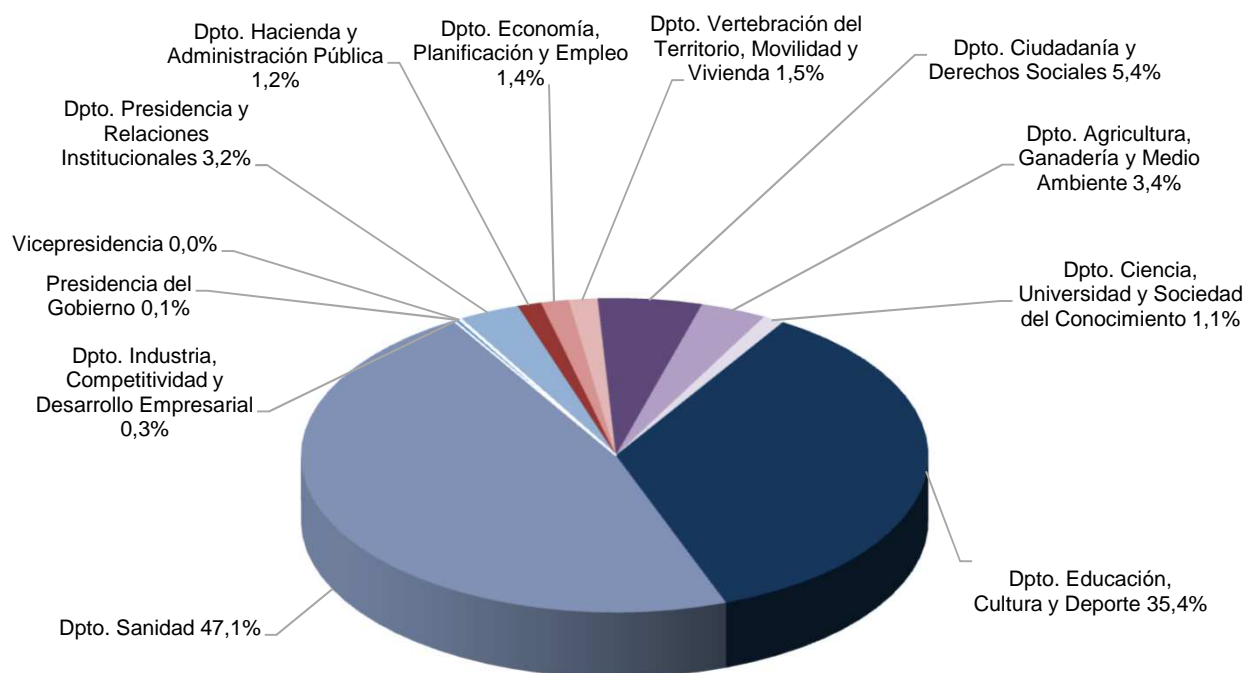
3.1. Nº de empleados según adscripción departamental y sexo.

	Total	Hombres	Mujeres
PRESIDENCIA DEL GOBIERNO	31	15	16
VICEPRESIDENCIA DEL GOBIERNO (*)	18	5	13
DPTO. PRESIDENCIA Y RELACIONES INSTITUCIONALES	1.803	506	1.297
DPTO. HACIENDA Y ADMINISTRACIÓN PÚBLICA	694	229	465
DPTO. ECONOMÍA , PLANIFICACIÓN Y EMPLEO	810	241	569
DPTO. VERTEBRACIÓN DEL TERRITORIO, MOVILIDAD Y VIVIENDA	832	570	262
DPTO. CIUDADANÍA Y DERECHOS SOCIALES	3.027	543	2.484
DPTO. AGRICULTURA, GANADERÍA Y MEDIO AMBIENTE	1.915	1.056	859
DPTO. CIENCIA, UNIVERSIDAD Y SOCIEDAD DEL CONOCIMIENTO	621	312	309
DPTO. EDUCACION, CULTURA Y DEPORTE	20.019	5.420	14.599
DPTO. SANIDAD	26.609	5.594	21.015
DPTO. IDUSTRIA, COMETITIVIDAD Y DESARROLLO EMPRESARIAL	166	77	89
Total	56.545	14.568	41.977

NOTA: Incluyen los Organismos Autónomos y Entidades de Derecho Público correspondientes a su circunscripción.

(*) En la Vicepresidencia del Gobierno no se recoge al Consejero de Industria, Competitividad y Desarrollo Empresarial y el resto del personal compartido con la S.G.T de dicho Dpto.

Distribución porcentual del total según adscripción departamental



Fuente: Dirección General de la Función Pública y Calidad de los Servicios

Elaboración: IAEST

Boletín estadístico del personal al servicio de la Comunidad Autónoma de Aragón.

Explotación de la base de datos SIRHGA

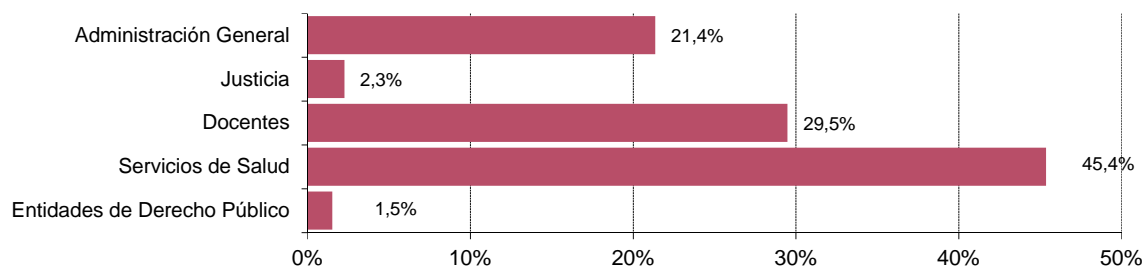
Diciembre 2019

3 Datos según relación con la Administración

3.2. Nº de empleados según colectivo y sexo.

	Total	Hombres	Mujeres
Administración General	12.080	3.714	8.366
Justicia	1.280	341	939
Docentes	16.675	4.805	11.870
Servicios de Salud	25.649	5.318	20.331
Entidades de Derecho Público	861	390	471
Total	56.545	14.568	41.977

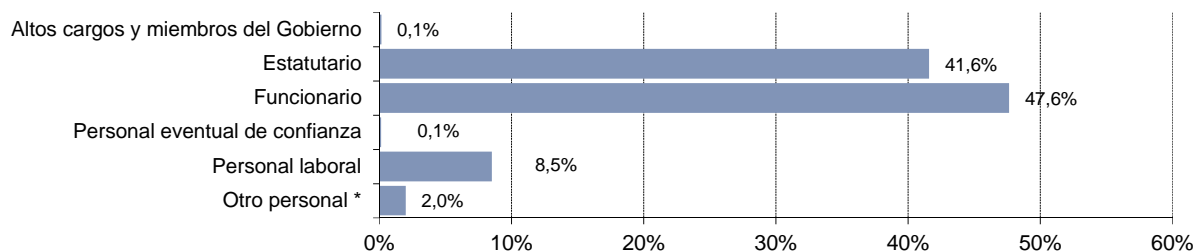
Distribución porcentual del total según colectivo



3.3. Nº de empleados según tipo de personal y sexo.

	Total	Hombres	Mujeres
Altos cargos y miembros del Gobierno	83	53	30
Estatutario	23.511	4.651	18.860
Funcionario	26.939	7.791	19.148
Personal eventual de confianza	72	35	37
Personal laboral	4.815	1.680	3.135
Otro personal *	1.125	358	767
Total	56.545	14.568	41.977

Distribución porcentual del total según tipo de personal



(*) Nota: "Otro personal" recoge, entre otras, las relaciones laborales especiales como por ejemplo las vinculadas con la formación (MIR, Profesores de Religión, etc)

Fuente: Dirección General de la Función Pública y Calidad de los Servicios

Elaboración: IAESE

Boletín estadístico del personal al servicio de la Comunidad Autónoma de Aragón.

Explotación de la base de datos SIRHGA

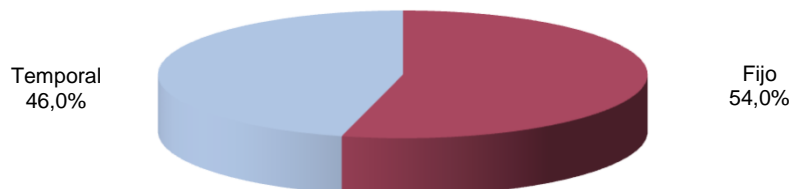
Diciembre 2019

3 Datos según relación con la Administración

3.4. N° de empleados según condición de fijo o temporal y sexo.

	Total	Hombres	Mujeres
Fijo	30.542	8.414	22.128
Temporal	26.003	6.154	19.849
Total	56.545	14.568	41.977

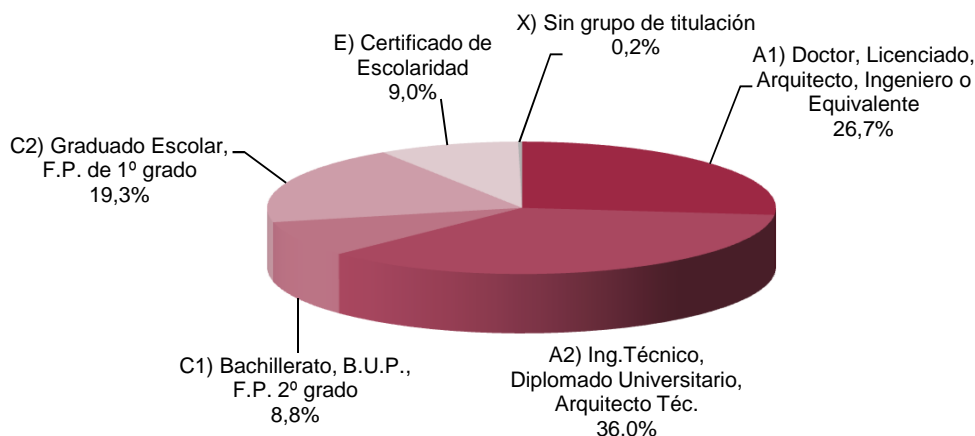
Distribución porcentual del total según condición de fijo o temporal



3.5. N° de empleados según nivel formativo (Grupo) y sexo.

	Total	Hombres	Mujeres
A1) Doctor, Licenciado, Arquitecto, Ingeniero o Equivalente	15.098	5.782	9.316
A2) Ing. Técnico, Diplomado Universitario, Arquitecto Téc.	20.366	3.911	16.455
C1) Bachillerato, B.U.P., F.P. 2º grado	4.971	1.557	3.414
C2) Graduado Escolar, F.P. de 1º grado	10.906	1.885	9.021
E) Certificado de Escolaridad	5.063	1.352	3.711
X) Sin grupo de titulación	141	81	60
Total	56.545	14.568	41.977

Distribución porcentual del total según titulación



Fuente: Dirección General de la Función Pública y Calidad de los Servicios

Elaboración: IAEST

Boletín estadístico del personal al servicio de la Comunidad Autónoma de Aragón.

Explotación de la base de datos SIRHGA

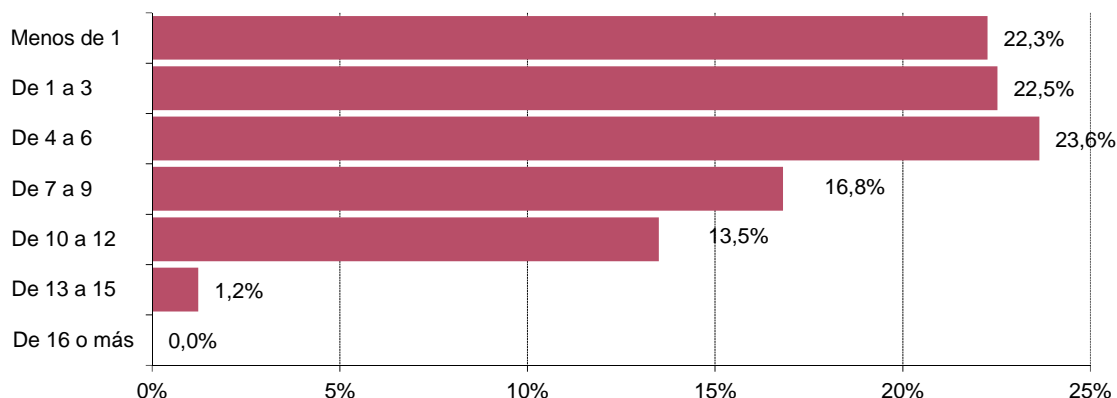
Diciembre 2019

3 Datos según relación con la Administración

3.6. Nº de empleados según antigüedad (en trienios) y sexo.

	Total	Hombres	Mujeres
Menos de 1	12.590	3.391	9.199
De 1 a 3	12.740	2.979	9.761
De 4 a 6	13.368	2.964	10.404
De 7 a 9	9.509	2.459	7.050
De 10 a 12	7.634	2.495	5.139
De 13 a 15	698	276	422
De 16 o más	6	4	2
Total	56.545	14.568	41.977

Distribución porcentual del total según antigüedad



3.7. Personal laboral según tipo de contrato y sexo.

	Total	Hombres	Mujeres
Indefinido	2.480	997	1.483
Temporal	2.335	683	1.652
Total	4.815	1.680	3.135

Distribución porcentual del total según tipo de contrato



Fuente: Dirección General de la Función Pública y Calidad de los Servicios

Elaboración: IAEST

Boletín estadístico del personal al servicio de la Comunidad Autónoma de Aragón.

Explotación de la base de datos SIRHGA

Diciembre 2019

3 Datos según relación con la Administración

3.8. N° de empleados según tipo de jornada y sexo.

	Total	Hombres	Mujeres
Completa	50.488	13.348	37.140
Parcial	6.057	1.220	4.837
Total	56.545	14.568	41.977

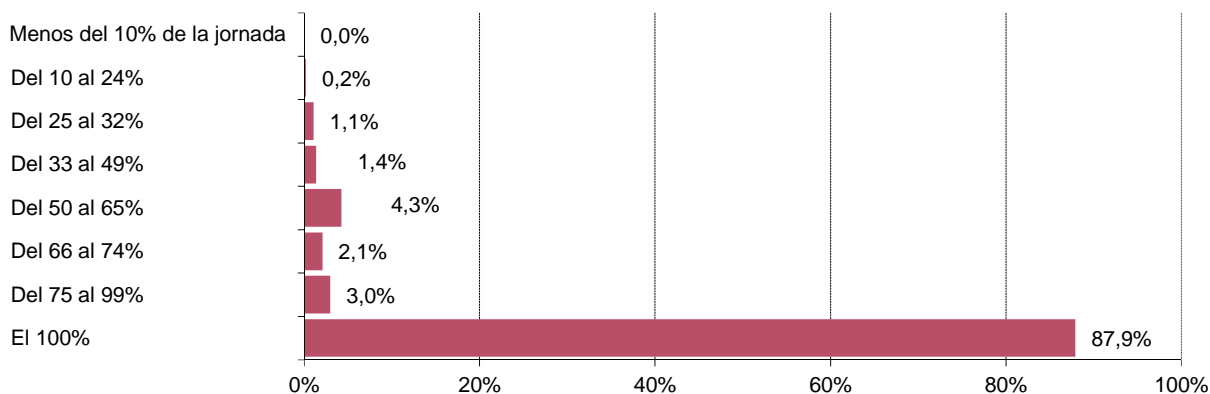
Distribución porcentual del total según tipo de jornada



3.9. N° de empleados según grado de ocupación y sexo.

	Total	Hombres	Mujeres
Menos del 10% de la jornada	18	2	16
Del 10 al 24%	123	32	91
Del 25 al 32%	613	156	457
Del 33 al 49%	775	144	631
Del 50 al 65%	2.414	401	2.013
Del 66 al 74%	1.184	123	1.061
Del 75 al 99%	1.696	373	1.323
El 100%	49.722	13.337	36.385
Total	56.545	14.568	41.977

Distribución porcentual del total según grado de ocupación



Fuente: Dirección General de la Función Pública y Calidad de los Servicios

Elaboración: IAEST

Boletín estadístico del personal al servicio de la Comunidad Autónoma de Aragón.

Explotación de la base de datos SIRHGA

Diciembre 2019

3 Datos según relación con la Administración

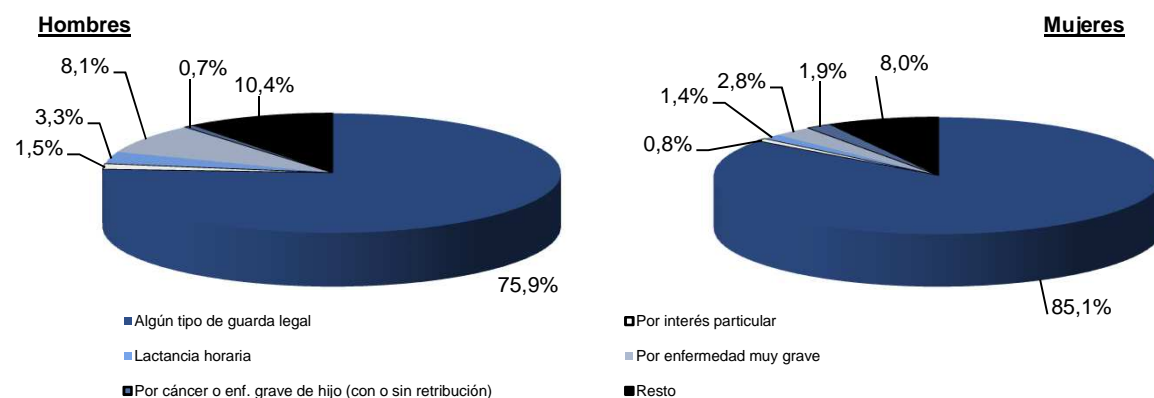
3.10. Nº de empleados según tengan o no reducción de jornada y sexo.

	Total	Hombres	Mujeres
Con reducción de Jornada	3.241	270	2.971
Sin reducción	53.304	14.298	39.006
Total	56.545	14.568	41.977
% con reducción sobre el total	5,73	1,85	7,08

3.11. Nº de empleados con reducción de jornada según tipo y sexo.

	Valores absolutos			% sobre el total causa	
	Total	Hombres	Mujeres	Hombres	Mujeres
Guarda legal menor 6 años/Hijos prematuros	1.117	98	1.019	8,8	91,2
Guarda legal mayor de 6 y menor de 12 años	1.202	65	1.137	5,4	94,6
Por interés particular	27	4	23	14,8	85,2
Guarda legal cuidado familiar	414	42	372	10,1	89,9
Lactancia horaria	52	9	43	17,3	82,7
Por cesación progresiva actividades	19	7	12	36,8	63,2
Por enfermedad muy grave	105	22	83	21,0	79,0
Reducción de jornada por adaptación progresiva	5	3	2	60,0	40,0
Por cáncer o enf. grave de hijo - Retribuido	55	2	53	3,6	96,4
Por cáncer o enf. grave de hijo - No retribuido	2	0	2	0,0	100,0
Combina 2 causas	235	16	219	6,8	93,2
Combina 3 o más causas	8	2	6	25,0	75,0
Total	3.241	270	2.971	8,3	91,7

Distribución porcentual según principales causas y sexo



Fuente: Dirección General de la Función Pública y Calidad de los Servicios

Elaboración: IAEST

Boletín estadístico del personal al servicio de la Comunidad Autónoma de Aragón.

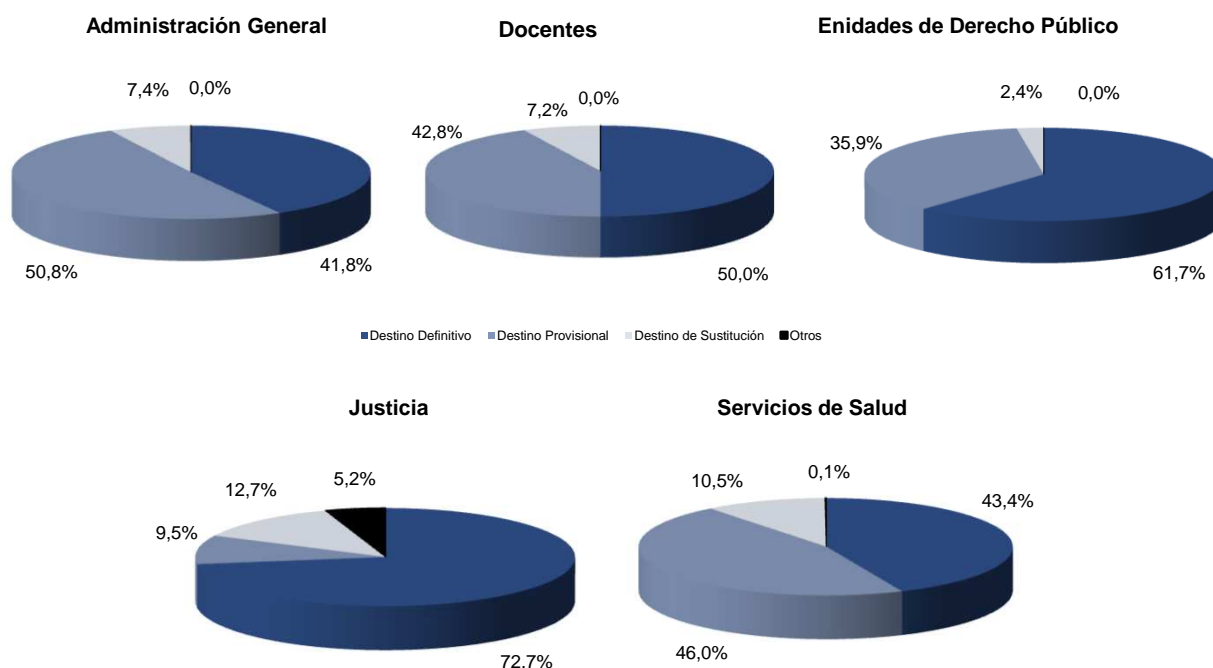
Explotación de la base de datos SIRHGA

Diciembre 2019

3 Datos según relación con la Administración

3.12. Nº de empleados según tipo de destino, colectivo y sexo.

	Total	Administración General	Justicia	Docentes	Servicios de Salud	Entidades de Derecho Público
Destino Definitivo	25.982	5.048	930	8.339	11.134	531
Hombres	7.024	1.903	262	2.266	2.325	268
Mujeres	18.958	3.145	668	6.073	8.809	263
Destino Provisional	25.485	6.133	122	7.132	11.789	309
Hombres	6.532	1.623	35	2.227	2.536	111
Mujeres	18.953	4.510	87	4.905	9.253	198
Destino de Sustitución	4.984	898	162	1.204	2.699	21
Hombres	995	188	31	312	453	11
Mujeres	3.989	710	131	892	2.246	10
Otros	94	1	66	0	27	0
Hombres	17	0	13	0	4	0
Mujeres	77	1	53	0	23	0
Total	56.545	12.080	1.280	16.675	25.649	861
Hombres	14.568	3.714	341	4.805	5.318	390
Mujeres	41.977	8.366	939	11.870	20.331	471



Fuente: Dirección General de la Función Pública y Calidad de los Servicios

Elaboración: IAEST

Boletín estadístico del personal al servicio de la Comunidad Autónoma de Aragón.

Explotación de la base de datos SIRHGA

Diciembre 2019

3 Datos según relación con la Administración

3.13. Nº de empleados según tipo de destino, colectivo y vinculación temporal.

	Total	Administración			Servicios de Salud	Entidades de Derecho Público
		General	Justicia	Docentes		
Destino Definitivo	25.982	5.048	930	8.339	11.134	531
Fijo	25.785	4.901	930	8.329	11.127	498
Temporal	197	147	0	10	7	33
Destino Provisional	25.485	6.133	122	7.132	11.789	309
Fijo	4.681	1.580	22	1.022	2.033	24
Temporal	20.804	4.553	100	6.110	9.756	285
Destino de Sustitución	4.984	898	162	1.204	2.699	21
Fijo	-	-	-	-	-	-
Temporal	4.984	898	162	1.204	2.699	21
Otros	94	1	66	0	27	0
Fijo	76	1	66	0	9	0
Temporal	18	0	0	0	18	0
Total	56.545	12.080	1.280	16.675	25.649	861
Fijo	30.542	6.482	1.018	9.351	13.169	522
Temporal	26.003	5.598	262	7.324	12.480	339

* Notas:

Destino Definitivo

Temporal.- Se clasifican como destinos definitivos con vinculación temporal aquellos que tienen limitación temporal como por ejemplo, altos cargos y miembros del Gobierno, personal eventual de confianza a ellos vinculados, investigadores, personal directivo del SALUD, etc...

Destino Provisional

Fijo.- Se clasifican con destino provisional con vinculación fija a aquellos funcionarios de carrera y laborales fijos que se encuentran en adscripción provisional o comisión de servicios

Temporal.- Se clasifican con destino provisional con vinculación temporal a aquellos funcionarios interinos o laborales temporales que ocupan puestos vacantes o reservados.

Destino Sustitución

Temporal.- Se clasifican con destino sustitución con vinculación temporal a aquellos funcionarios interinos, laborales temporales y estatutarios temporales, que ocupan puestos en los que existe un ocupante previo que se encuentre en situación de IT, permiso maternal, dispensa sindical o cualquier otro tipo de licencia que pudiera dar lugar a una sustitución. Se incluyen también los laborales temporales con contrato de relevo.

Fuente: Dirección General de la Función Pública y Calidad de los Servicios

Elaboración: IAEST

Boletín estadístico del personal al servicio de la Comunidad Autónoma de Aragón.

Explotación de la base de datos SIRHGA

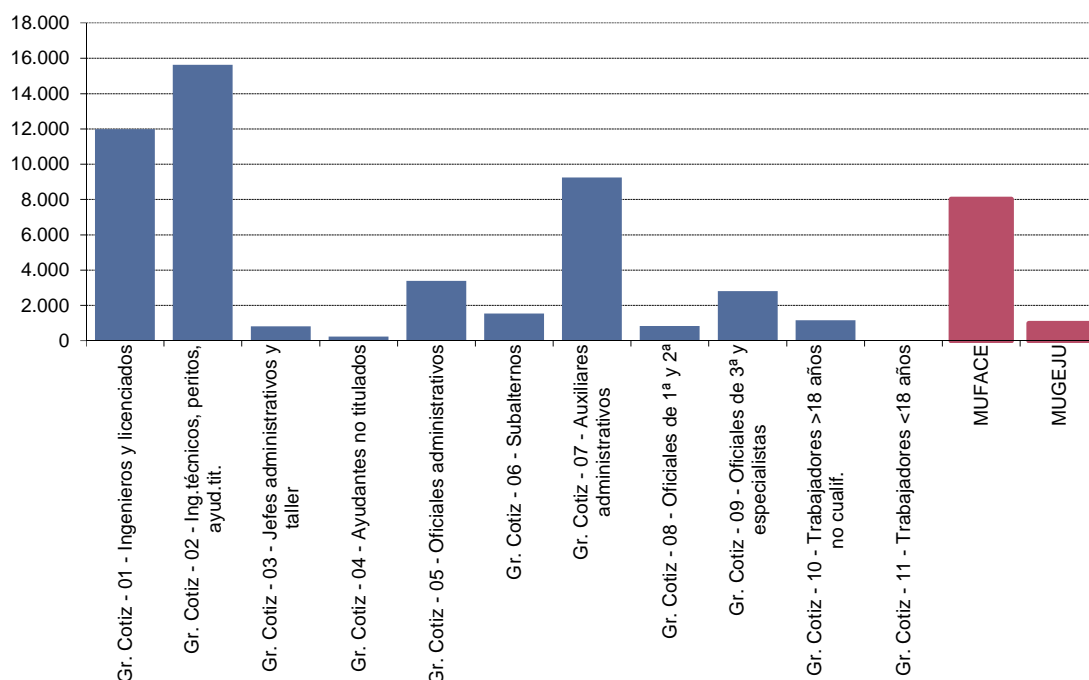
Diciembre 2019

3 Datos según relación con la Administración

3.14. Nº de empleados según grupo de cotización a la Seguridad Social o mutualidad y sexo.

	Total	Hombres	Mujeres
Sistema General de Seguridad Social	47.558	11.988	35.570
Gr. Cotiz - 01 - Ingenieros y licenciados	11.978	4.545	7.433
Gr. Cotiz - 02 - Ing.técnicos, peritos, ayud.tit.	15.624	2.913	12.711
Gr. Cotiz - 03 - Jefes administrativos y taller	806	269	537
Gr. Cotiz - 04 - Ayudantes no titulados	223	131	92
Gr. Cotiz - 05 - Oficiales administrativos	3.388	1.012	2.376
Gr. Cotiz - 06 - Subalternos	1.525	293	1.232
Gr. Cotiz - 07 - Auxiliares administrativos	9.239	1.152	8.087
Gr. Cotiz - 08 - Oficiales de 1ª y 2ª	833	553	280
Gr. Cotiz - 09 - Oficiales de 3ª y especialistas	2.798	992	1.806
Gr. Cotiz - 10 - Trabajadores >18 años no cualif.	1.143	127	1.016
Gr. Cotiz - 11 - Trabajadores <18 años	1	1	0
Mutualidades	8.987	2.580	6.407
MUFACE	8.009	2.306	5.703
MUGEJU	978	274	704
Total	56.545	14.568	41.977

Distribución del total según grupos de cotización o mutualidad.



Fuente: Dirección General de la Función Pública y Calidad de los Servicios

Elaboración: IAEST

Boletín estadístico del personal al servicio de la Comunidad Autónoma de Aragón.

Explotación de la base de datos SIRHGA

Diciembre 2019

3 Datos según relación con la Administración

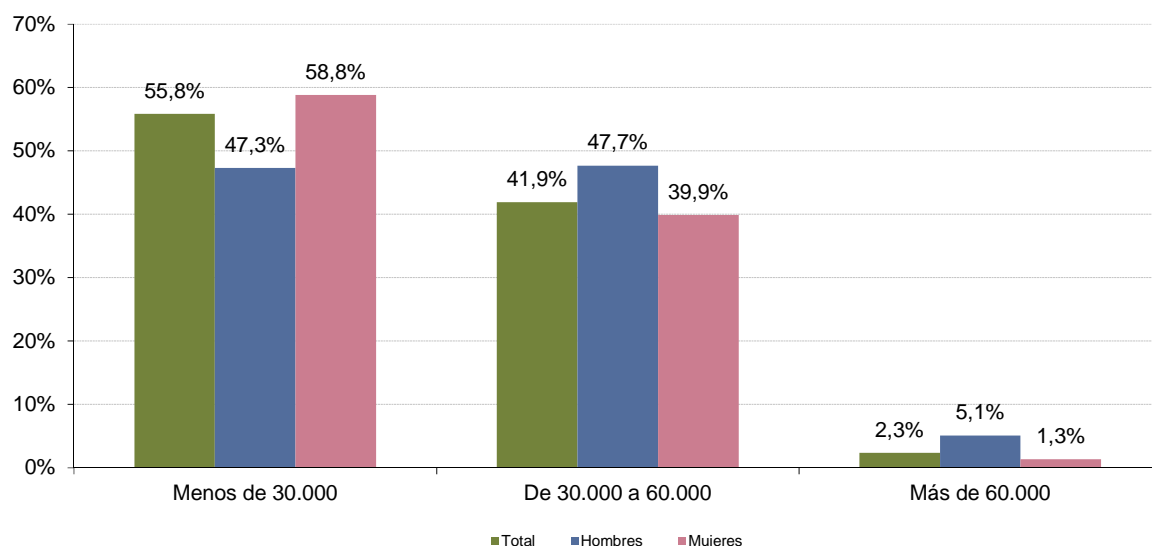
(Conclusión)

3.15. Nº de empleados según tramo salarial anual y sexo.

Tramo salarial	Total		Hombres		Mujeres	
	Nº	%	Nº	%	Nº	%
Menos de 10.000€	4.376	7,7	1.013	7,0	3.363	8,0
De 10.000 a 19.999€	10.986	19,4	2.102	14,4	8.884	21,2
De 20.000 a 29.999€	16.206	28,7	3.770	25,9	12.436	29,6
De 30.000 a 39.999€	13.525	23,9	3.429	23,5	10.096	24,1
De 40.000 a 49.999€	8.144	14,4	2.581	17,7	5.563	13,3
De 50.000 a 59.999€	2.001	3,5	932	6,4	1.069	2,5
De 60.000 a 69.999€	1.040	1,8	557	3,8	483	1,2
De 70.000 a 79.999€	252	0,4	172	1,2	80	0,2
De 80.000€ o más	14	0,0	11	0,1	3	0,0
No consta	1	0,0	1	0,0	0	0,0
Total	56.545	100,0	14.568	100,0	41.977	100,0

(*) Nota: El tramo salarial está calculado sobre la percepción bruta anual a efectos de IRPF.

Distribución porcentual por grandes grupos salariales. Total y según sexo



Fuente: Dirección General de la Función Pública y Calidad de los Servicios

Elaboración: IAEST

Boletín estadístico del personal al servicio de la Comunidad Autónoma de Aragón.

Explotación de la base de datos SIRHGA

Diciembre 2019

4 Datos administrativos y salariales, según Departamentos.

4.1. PRESIDENCIA DE GOBIERNO

4.1.1 - Nº de empleados según tipo de personal y sexo.

	Total	Hombres	Mujeres
Altos cargos y miembros del Gobierno	2	2	0
Estatutario	0	0	0
Funcionario	22	8	14
Personal eventual de confianza	7	5	2
Personal laboral	0	0	0
Otro personal *	0	0	0
Total	31	15	16

(*) Nota: "Otro personal" recoge, entre otras, las relaciones laborales especiales como por ejemplo las vinculadas con la formación (MIR, Profesores de Religión, etc)

4.1.2 - Nº de empleados según tramo salarial anual y sexo.

Tramo salarial	Total		Hombres		Mujeres	
	Nº	%	Nº	%	Nº	%
Menos de 10.000€	0	0,0	0	0,0	0	0,0
De 10.000 a 19.999€	1	3,2	0	0,0	1	6,3
De 20.000 a 29.999€	5	16,1	2	13,3	3	18,8
De 30.000 a 39.999€	7	22,6	2	13,3	5	31,3
De 40.000 a 49.999€	6	19,4	2	13,3	4	25,0
De 50.000 a 59.999€	4	12,9	1	6,7	3	18,8
De 60.000 a 69.999€	5	16,1	5	33,3	0	0,0
De 70.000 a 79.999€	2	6,5	2	13,3	0	0,0
Más de 80.000€	1	3,2	1	6,7	0	0,0
Total	31	100,0	15	100,0	16	100,0

(*) Nota: El tramo salarial está calculado sobre la percepción bruta anual a efectos de IRPF.

Boletín estadístico del personal al servicio de la Comunidad Autónoma de Aragón.

Explotación de la base de datos SIRHGA

Diciembre 2019

4 Datos administrativos y salariales, según Departamentos.

4.2. VICEPRESIDENCIA DEL GOBIERNO

4.2.1 - N° de empleados según tipo de personal y sexo.

	Total	Hombres	Mujeres
Altos cargos y miembros del Gobierno	1	1	0
Estatutario	0	0	0
Funcionario	17	4	13
Personal eventual de confianza	0	0	0
Personal laboral	0	0	0
Otro personal *	0	0	0
Total	18	5	13

Nota: En la Vicepresidencia del Gobierno no se recoge al Consejero de Industria, Competitividad y Desarrollo Empresarial y el resto del personal compartido con la S.G.T de dicho Dpto.

(*) Nota: "Otro personal" recoge, entre otras, las relaciones laborales especiales como por ejemplo las vinculadas con la formación (MIR, Profesores de Religión, etc)

4.2.2 - N° de empleados según tramo salarial anual y sexo.

Tramo salarial	Total		Hombres		Mujeres	
	Nº	%	Nº	%	Nº	%
Menos de 10.000€	0	0,0	0	0,0	0	0,0
De 10.000 a 19.999€	0	0,0	0	0,0	0	0,0
De 20.000 a 29.999€	5	27,8	2	40,0	3	23,1
De 30.000 a 39.999€	5	27,8	1	20,0	4	30,8
De 40.000 a 49.999€	5	27,8	1	20,0	4	30,8
De 50.000 a 59.999€	3	16,7	1	20,0	2	15,4
De 60.000 a 69.999€	0	0,0	0	0,0	0	0,0
De 70.000 a 79.999€	0	0,0	0	0,0	0	0,0
Más de 80.000€	0	0,0	0	0,0	0	0,0
Total	18	100,0	5	100,0	13	100,0

(*) Nota: El tramo salarial está calculado sobre la percepción bruta anual a efectos de IRPF.

Boletín estadístico del personal al servicio de la Comunidad Autónoma de Aragón.

Explotación de la base de datos SIRHGA

Diciembre 2019

4 Datos administrativos y salariales, según Departamentos.

4.3. DPTO. PRESIDENCIA Y RELACIONES INSTITUCIONALES

4.3.1 - Nº de empleados según tipo de personal y sexo.

	Total	Hombres	Mujeres
Altos cargos y miembros del Gobierno	10	6	4
Estatutario	1	1	0
Funcionario	1.609	425	1.184
Personal eventual de confianza	33	16	17
Personal laboral	150	58	92
Otro personal *	0	0	0
Total	1.803	506	1.297

(*) Nota: "Otro personal" recoge, entre otras, las relaciones laborales especiales como por ejemplo las vinculadas con la formación (MIR, Profesores de Religión, etc)

4.3.2 - Nº de empleados según tramo salarial anual y sexo.

Tramo salarial	Total		Hombres		Mujeres	
	Nº	%	Nº	%	Nº	%
Menos de 10.000€	68	3,8	22	4,3	46	3,5
De 10.000 a 19.999€	78	4,3	18	3,6	60	4,6
De 20.000 a 29.999€	672	37,3	183	36,2	489	37,7
De 30.000 a 39.999€	764	42,4	190	37,5	574	44,3
De 40.000 a 49.999€	107	5,9	41	8,1	66	5,1
De 50.000 a 59.999€	50	2,8	20	4,0	30	2,3
De 60.000 a 69.999€	57	3,2	27	5,3	30	2,3
De 70.000 a 79.999€	7	0,4	5	1,0	2	0,2
Más de 80.000€	0	0,0	0	0,0	0	0,0
Total	1.803	100,0	506	100,0	1.297	100,0

(*) Nota: El tramo salarial está calculado sobre la percepción bruta anual a efectos de IRPF.

Boletín estadístico del personal al servicio de la Comunidad Autónoma de Aragón.

Explotación de la base de datos SIRHGA

Diciembre 2019

4 Datos administrativos y salariales, según Departamentos.

4.4. DPTO. HACIENDA Y ADMINISTRACIÓN PÚBLICA

4.4.1 - Nº de empleados según tipo de personal y sexo.

	Total	Hombres	Mujeres
Altos cargos y miembros del Gobierno	8	5	3
Estatutario	2	0	2
Funcionario	568	153	415
Personal eventual de confianza	3	0	3
Personal laboral	113	71	42
Otro personal *	0	0	0
Total	694	229	465

(*) Nota: "Otro personal" recoge, entre otras, las relaciones laborales especiales como por ejemplo las vinculadas con la formación (MIR, Profesores de Religión, etc)

4.4.2 - Nº de empleados según tramo salarial anual y sexo.

Tramo salarial	Total		Hombres		Mujeres	
	Nº	%	Nº	%	Nº	%
Menos de 10.000€	15	2,2	9	3,9	6	1,3
De 10.000 a 19.999€	29	4,2	9	3,9	20	4,3
De 20.000 a 29.999€	263	37,9	88	38,4	175	37,6
De 30.000 a 39.999€	171	24,6	51	22,3	120	25,8
De 40.000 a 49.999€	147	21,2	47	20,5	100	21,5
De 50.000 a 59.999€	38	5,5	14	6,1	24	5,2
De 60.000 a 69.999€	25	3,6	9	3,9	16	3,4
De 70.000 a 79.999€	5	0,7	1	0,4	4	0,9
Más de 80.000€	1	0,1	1	0,4	0	0,0
Total	694	100,0	229	100,0	465	100,0

(*) Nota: El tramo salarial está calculado sobre la percepción bruta anual a efectos de IRPF.

Boletín estadístico del personal al servicio de la Comunidad Autónoma de Aragón.

Explotación de la base de datos SIRHGA

Diciembre

4 Datos administrativos y salariales, según Departamentos.

4.5. DPTO. ECONOMÍA, PLANIFICACIÓN Y EMPLEO

4.5.1 - Nº de empleados según tipo de personal y sexo.

	Total	Hombres	Mujeres
Altos cargos y miembros del Gobierno	6	3	3
Estatutario	0	0	0
Funcionario	723	210	513
Personal eventual de confianza	2	0	2
Personal laboral	79	28	51
Otro personal *	0	0	0
Total	810	241	569

(*) Nota: "Otro personal" recoge, entre otras, las relaciones laborales especiales como por ejemplo las vinculadas con la formación (MIR, Profesores de Religión, etc)

4.5.2 - Nº de empleados según tramo salarial anual y sexo.

Tramo salarial	Total		Hombres		Mujeres	
	Nº	%	Nº	%	Nº	%
Menos de 10.000€	35	4,3	8	3,3	27	4,7
De 10.000 a 19.999€	103	12,7	15	6,2	88	15,5
De 20.000 a 29.999€	305	37,7	81	33,6	224	39,4
De 30.000 a 39.999€	217	26,8	71	29,5	146	25,7
De 40.000 a 49.999€	111	13,7	47	19,5	64	11,2
De 50.000 a 59.999€	31	3,8	16	6,6	15	2,6
De 60.000 a 69.999€	5	0,6	1	0,4	4	0,7
De 70.000 a 79.999€	3	0,4	2	0,8	1	0,2
Más de 80.000€	0	0,0	0	0,0	0	0,0
Total	810	100,0	241	100,0	569	100,0

(*) Nota: El tramo salarial está calculado sobre la percepción bruta anual a efectos de IRPF.

Boletín estadístico del personal al servicio de la Comunidad Autónoma de Aragón.

Explotación de la base de datos SIRHGA

Diciembre 2019

4 Datos administrativos y salariales, según Departamentos.

4.6. DPTO. VERTEBRACION DEL TERRITORIO, MOVILIDAD Y VIVIVENDA

4.6.1 - Nº de empleados según tipo de personal y sexo.

	Total	Hombres	Mujeres
Altos cargos y miembros del Gobierno	7	6	1
Estatutario	0	0	0
Funcionario	353	117	236
Personal eventual de confianza	3	2	1
Personal laboral	469	445	24
Otro personal *	0	0	0
Total	832	570	262

(*) Nota: "Otro personal" recoge, entre otras, las relaciones laborales especiales como por ejemplo las vinculadas con la formación (MIR, Profesores de Religión, etc)

4.6.2 - Nº de empleados según tramo salarial anual y sexo.

Tramo salarial	Total		Hombres		Mujeres	
	Nº	%	Nº	%	Nº	%
Menos de 10.000€	51	6,1	46	8,1	5	1,9
De 10.000 a 19.999€	182	21,9	159	27,9	23	8,8
De 20.000 a 29.999€	378	45,4	275	48,2	103	39,3
De 30.000 a 39.999€	114	13,7	45	7,9	69	26,3
De 40.000 a 49.999€	73	8,8	27	4,7	46	17,6
De 50.000 a 59.999€	31	3,7	15	2,6	16	6,1
De 60.000 a 69.999€	2	0,2	2	0,4	0	0,0
De 70.000 a 79.999€	1	0,1	1	0,2	0	0,0
Más de 80.000€	0	0,0	0	0,0	0	0,0
Total	832	100,0	570	100,0	262	100,0

(*) Nota: El tramo salarial está calculado sobre la percepción bruta anual a efectos de IRPF.

Boletín estadístico del personal al servicio de la Comunidad Autónoma de Aragón.

Explotación de la base de datos SIRHGA

Diciembre 2019

4 Datos administrativos y salariales, según Departamentos.

4.7. DPTO. CIUDADANIA Y DERECHOS SOCIALES

4.7.1 - Nº de empleados según tipo de personal y sexo.

	Total	Hombres	Mujeres
Altos cargos y miembros del Gobierno	8	5	3
Estatutario	4	3	1
Funcionario	1.779	264	1.515
Personal eventual de confianza	4	2	2
Personal laboral	1.232	269	963
Otro personal *	0	0	0
Total	3.027	543	2.484

(*) Nota: "Otro personal" recoge, entre otras, las relaciones laborales especiales como por ejemplo las vinculadas con la formación (MIR, Profesores de Religión, etc)

4.7.2 - Nº de empleados según tramo salarial anual y sexo.

Tramo salarial	Total		Hombres		Mujeres	
	Nº	%	Nº	%	Nº	%
Menos de 10.000€	435	14,4	72	13,3	363	14,6
De 10.000 a 19.999€	1.089	36,0	126	23,2	963	38,8
De 20.000 a 29.999€	948	31,3	206	37,9	742	29,9
De 30.000 a 39.999€	377	12,5	83	15,3	294	11,8
De 40.000 a 49.999€	136	4,5	36	6,6	100	4,0
De 50.000 a 59.999€	31	1,0	15	2,8	16	0,6
De 60.000 a 69.999€	6	0,2	2	0,4	4	0,2
De 70.000 a 79.999€	5	0,2	3	0,6	2	0,1
Más de 80.000€	0	0,0	0	0,0	0	0,0
Total	3.027	100,0	543	100,0	2.484	100,0

(*) Nota: El tramo salarial está calculado sobre la percepción bruta anual a efectos de IRPF.

Boletín estadístico del personal al servicio de la Comunidad Autónoma de Aragón.

Explotación de la base de datos SIRHGA

Diciembre 2019

4 Datos administrativos y salariales, según Departamentos.

4.8. DPTO. AGRICULTURA, GANADERIA Y MEDIO AMBIENTE

4.8.1 - Nº de empleados según tipo de personal y sexo.

	Total	Hombres	Mujeres
Altos cargos y miembros del Gobierno	10	7	3
Estatutario	0	0	0
Funcionario	1.626	872	754
Personal eventual de confianza	5	2	3
Personal laboral	274	175	99
Otro personal *	0	0	0
Total	1.915	1.056	859

(*) Nota: "Otro personal" recoge, entre otras, las relaciones laborales especiales como por ejemplo las vinculadas con la formación (MIR, Profesores de Religión, etc)

4.8.2 - Nº de empleados según tramo salarial anual y sexo.

Tramo salarial	Total		Hombres		Mujeres	
	Nº	%	Nº	%	Nº	%
Menos de 10.000€	79	4,1	60	5,7	19	2,2
De 10.000 a 19.999€	148	7,7	53	5,0	95	11,1
De 20.000 a 29.999€	805	42,0	457	43,3	348	40,5
De 30.000 a 39.999€	442	23,1	217	20,5	225	26,2
De 40.000 a 49.999€	313	16,3	170	16,1	143	16,6
De 50.000 a 59.999€	116	6,1	88	8,3	28	3,3
De 60.000 a 69.999€	6	0,3	6	0,6	0	0,0
De 70.000 a 79.999€	6	0,3	5	0,5	1	0,1
Más de 80.000€	0	0,0	0	0,0	0	0,0
Total	1.915	100,0	1.056	100,0	859	100,0

(*) Nota: El tramo salarial está calculado sobre la percepción bruta anual a efectos de IRPF.

Boletín estadístico del personal al servicio de la Comunidad Autónoma de Aragón.

Explotación de la base de datos SIRHGA

Diciembre 2019

4 Datos administrativos y salariales, según Departamentos.

4.9. DPTO. CIENCIA, UNIVERSIDAD Y SOCIEDAD DEL CONOCIMIENTO

4.9.1 - Nº de empleados según tipo de personal y sexo.

	Total	Hombres	Mujeres
Altos cargos y miembros del Gobierno	9	5	4
Estatutario	0	0	0
Funcionario	157	49	108
Personal eventual de confianza	4	1	3
Personal laboral	448	254	194
Otro personal *	3	3	0
Total	621	312	309

(*) Nota: "Otro personal" recoge, entre otras, las relaciones laborales especiales como por ejemplo las vinculadas con la formación (MIR, Profesores de Religión, etc)

4.9.2 - Nº de empleados según tramo salarial anual y sexo.

Tramo salarial	Total		Hombres		Mujeres	
	Nº	%	Nº	%	Nº	%
Menos de 10.000€	35	5,6	19	6,1	16	5,2
De 10.000 a 19.999€	32	5,2	11	3,5	21	6,8
De 20.000 a 29.999€	199	32,0	94	30,1	105	34,0
De 30.000 a 39.999€	118	19,0	54	17,3	64	20,7
De 40.000 a 49.999€	177	28,5	98	31,4	79	25,6
De 50.000 a 59.999€	53	8,5	32	10,3	21	6,8
De 60.000 a 69.999€	7	1,1	4	1,3	3	1,0
De 70.000 a 79.999€	0	0,0	0	0,0	0	0,0
Más de 80.000€	0	0,0	0	0,0	0	0,0
Total	621	100,0	312	100,0	309	100,0

(*) Nota: El tramo salarial está calculado sobre la percepción bruta anual a efectos de IRPF.

Boletín estadístico del personal al servicio de la Comunidad Autónoma de Aragón.

Explotación de la base de datos SIRHGA

Diciembre 2019

4 Datos administrativos y salariales, según Departamentos.

4.10. DPTO. EDUCACION, CULTURA Y DEPORTE

4.10.1 - Nº de empleados según tipo de personal y sexo.

	Total	Hombres	Mujeres
Altos cargos y miembros del Gobierno	9	5	4
Estatutario	2	0	2
Funcionario	18.256	5.110	13.146
Personal eventual de confianza	4	1	3
Personal laboral	1.676	273	1.403
Otro personal *	72	31	41
Total	20.019	5.420	14.599

(*) Nota: "Otro personal" recoge, entre otras, las relaciones laborales especiales como por ejemplo las vinculadas con la formación (MIR, Profesores de Religión, etc)

4.10.2 - Nº de empleados según tramo salarial anual y sexo.

Tramo salarial	Total		Hombres		Mujeres	
	Nº	%	Nº	%	Nº	%
Menos de 10.000€	1.173	5,9	306	5,6	867	5,9
De 10.000 a 19.999€	2.786	13,9	548	10,1	2.238	15,3
De 20.000 a 29.999€	4.308	21,5	981	18,1	3.327	22,8
De 30.000 a 39.999€	7.816	39,0	2.188	40,4	5.628	38,6
De 40.000 a 49.999€	3.742	18,7	1.290	23,8	2.452	16,8
De 50.000 a 59.999€	176	0,9	94	1,7	82	0,6
De 60.000 a 69.999€	15	0,1	10	0,2	5	0,0
De 70.000 a 79.999€	3	0,0	3	0,1	0	0,0
Más de 80.000€	0	0,0	0	0,0	0	0,0
Total	20.019	100,0	5.420	100,0	14.599	100,0

(*) Nota: El tramo salarial está calculado sobre la percepción bruta anual a efectos de IRPF.

Boletín estadístico del personal al servicio de la Comunidad Autónoma de Aragón.

Explotación de la base de datos SIRHGA

Diciembre 2019

4 Datos administrativos y salariales, según Departamentos.

4.11. DPTO. SANIDAD

4.11.1 - Nº de empleados según tipo de personal y sexo.

	Total	Hombres	Mujeres
Altos cargos y miembros del Gobierno	6	4	2
Estatutario	23.502	4.647	18.855
Funcionario	1.720	530	1.190
Personal eventual de confianza	4	4	0
Personal laboral	328	86	242
Otro personal *	1.049	323	726
Total	26.609	5.594	21.015

(*) Nota: "Otro personal" recoge, entre otras, las relaciones laborales especiales como por ejemplo las vinculadas con la formación (MIR, Profesores de Religión, etc)

4.11.2 - Nº de empleados según tramo salarial anual y sexo.

Tramo salarial	Total		Hombres		Mujeres	
	Nº	%	Nº	%	Nº	%
Menos de 10.000€	2.480	9,3	470	8,4	2.010	9,6
De 10.000 a 19.999€	6.522	24,5	1.157	20,7	5.365	25,5
De 20.000 a 29.999€	8.277	31,1	1.389	24,8	6.888	32,8
De 30.000 a 39.999€	3.455	13,0	510	9,1	2.945	14,0
De 40.000 a 49.999€	3.290	12,4	801	14,3	2.489	11,8
De 50.000 a 59.999€	1.455	5,5	627	11,2	828	3,9
De 60.000 a 69.999€	898	3,4	481	8,6	417	2,0
De 70.000 a 79.999€	220	0,8	150	2,7	70	0,3
Más de 80.000€	12	0,0	9	0,2	3	0,0
Total	26.609	100,0	5.594	100,0	21.015	100,0

(*) Nota: El tramo salarial está calculado sobre la percepción bruta anual a efectos de IRPF.

Boletín estadístico del personal al servicio de la Comunidad Autónoma de Aragón.

Explotación de la base de datos SIRHGA

Diciembre 2019

4 Datos administrativos y salariales, según Departamentos.

4.12. DPTO. INDUSTRIA, COMPETITIVIDAD Y DESARROLLO EMPRESARIAL

4.12.1 - Nº de empleados según tipo de personal y sexo.

	Total	Hombres	Mujeres
Altos cargos y miembros del Gobierno	7	4	3
Estatutario	0	0	0
Funcionario	109	49	60
Personal eventual de confianza	3	2	1
Personal laboral	46	21	25
Otro personal *	1	1	0
Total	166	77	89

(*) Nota: "Otro personal" recoge, entre otras, las relaciones laborales especiales como por ejemplo las vinculadas con la formación (MIR, Profesores de Religión, etc)

4.12.2 - Nº de empleados según tramo salarial anual y sexo.

Tramo salarial	Total		Hombres		Mujeres	
	Nº	%	Nº	%	Nº	%
Menos de 10.000€	5	3,0	1	1,3	4	4,5
De 10.000 a 19.999€	16	9,6	6	7,8	10	11,2
De 20.000 a 29.999€	41	24,7	12	15,6	29	32,6
De 30.000 a 39.999€	39	23,5	17	22,1	22	24,7
De 40.000 a 49.999€	37	22,3	21	27,3	16	18,0
De 50.000 a 59.999€	13	7,8	9	11,7	4	4,5
De 60.000 a 69.999€	14	8,4	10	13,0	4	4,5
De 70.000 a 79.999€	0	0,0	0	0,0	0	0,0
Más de 80.000€	0	0,0	0	0,0	0	0,0
No consta	1	0,6	1	1,3	0	0,0
Total	166	100,0	77	100,0	89	100,0

(*) Nota: El tramo salarial está calculado sobre la percepción bruta anual a efectos de IRPF.