

RANDONNÉES

PINETA

Parque Nacional de Ordesa y Monte Perdido

1. Parking - Piste - Plaine de La Larri

La piste de La Larri de légère ascension, apte pour tous les visiteurs, à l'aller et au retour. Du parking on suit la piste d'accès limité, délimitée par une chaîne à la limite du Parque National, fermés aux véhicules particuliers.

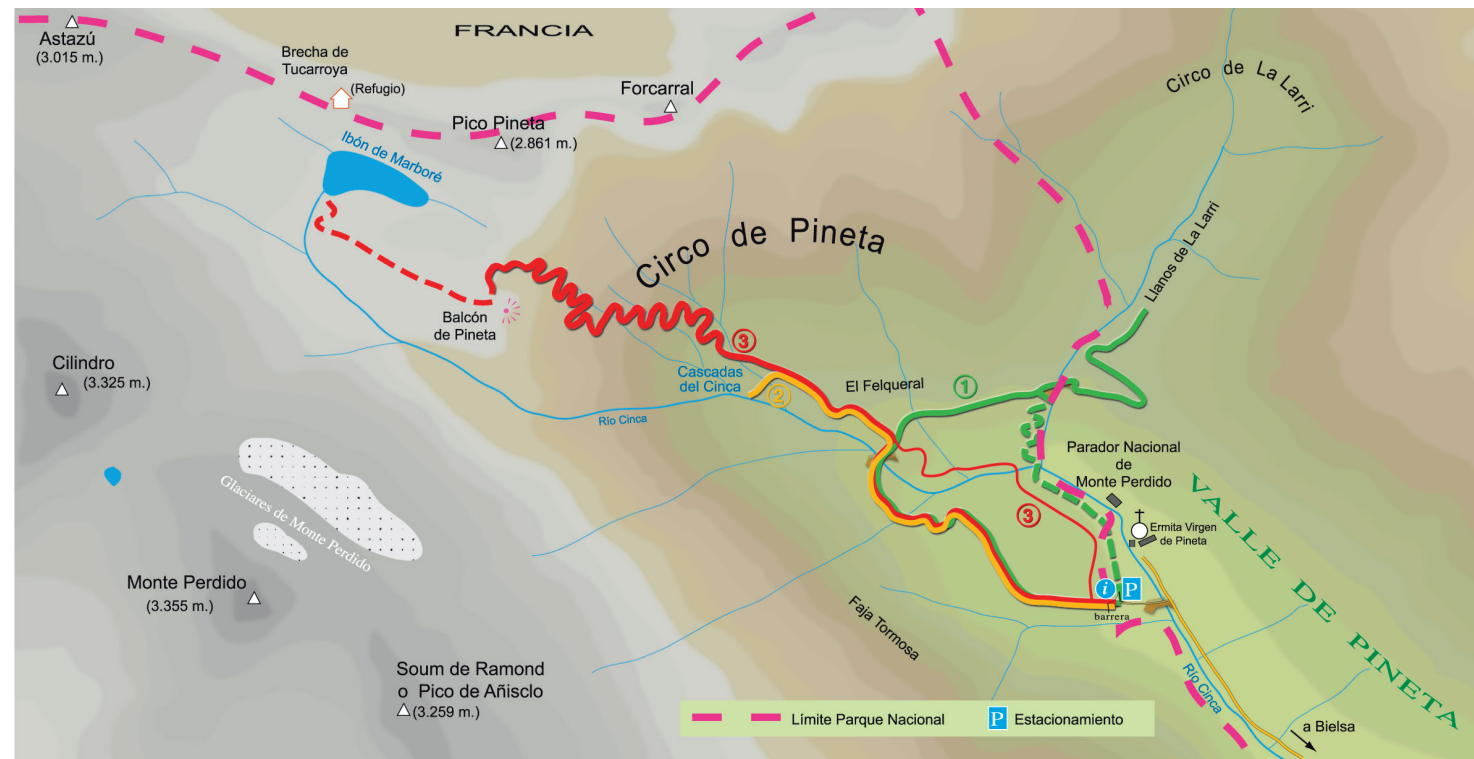
Plus on gagne du dénivelé plus l'on découvre une vision plus ample de la Vallée de Pineta, laquelle son profil en forme de U, représente son origine glaciaire. Au second pont, qui traverse le ravin de La Larri, la piste sort hors du Parque National. Au bout de la piste s'ouvre le Circo lateral suspendu de La Larri offre une magnifique panoramique de la face Nord du Massif du Mont Perdu. Pour le retour on reprend la piste. une option de retour pour retourner au parking est descendre pendant trente minute par le sentier des Cascades du barranco (ravin) de la Larri, sur lequel humide est difficile dans ce cas faire d'avantage attention et surtout ne pas abandonner le sentier.

Durée : 1h30 (Aller). **Dénivelé :** 280 mts.

2. Parking - Piste de La Larri - Le Felqueral - Cascade del Cinca

Suivre la piste de La Larri citée ci-dessus pour la première partie de la randonnée. Quelques mètres après le premier pont qui traverse la rivière Cinca, choisir le sentier à gauche qui longe la rive gauche orographique de la rivière traversant une jolie forêt d'hêtres.

Au dessus du sentier, un magnifique tapis de fougères appelé en aragonais "felquera" à la traversée de ce paysage. Au prochain croisement on reprend à nouveau à



gauche, qui dirige vers la base de la grande Cascade del Cinca qui descend du Balcón de Pineta, d'où née la rivière.

Temp estimé : 2h (Aller-Retour). **Dénivelé :** 350 mts.

3. Parking - Sentier de Marboré - El Felqueral - El Cantal - Balcón de Pineta

La traversée commence juste à coté du Point d'information de la prairie de Pineta (Parking) et suit l'ancien sentier à l'ibon de Marboré qui rattrape la piste de La Larri et continue par "El Felqueral" jusqu'au croisement de la Cascade. A partir de là, le sentier plus difficile par une pente raide et prolongée.

Le sentier en zig-zags vous permet de gagner le dénivelé rapidement pour dépasser le rétrécissement nommé "el Embudo" afin d'atteindre Le Balcón de Pineta, par la suite. Physiquement éprouvant. Un paysage exceptionnel vous

entoure tout en observant la morphologie glaciaire de la Vallée de Pineta constituent la meilleure récompense à votre effort. Si vous continuez trente minutes de plus, il est possible d'arriver au Lac de Marboré, d'où la vue du dernier glacier est aussi spectaculaire.

Nous vous recommandons d'éviter l'ascension en période de neige et glace, ou sous grande chaleur.

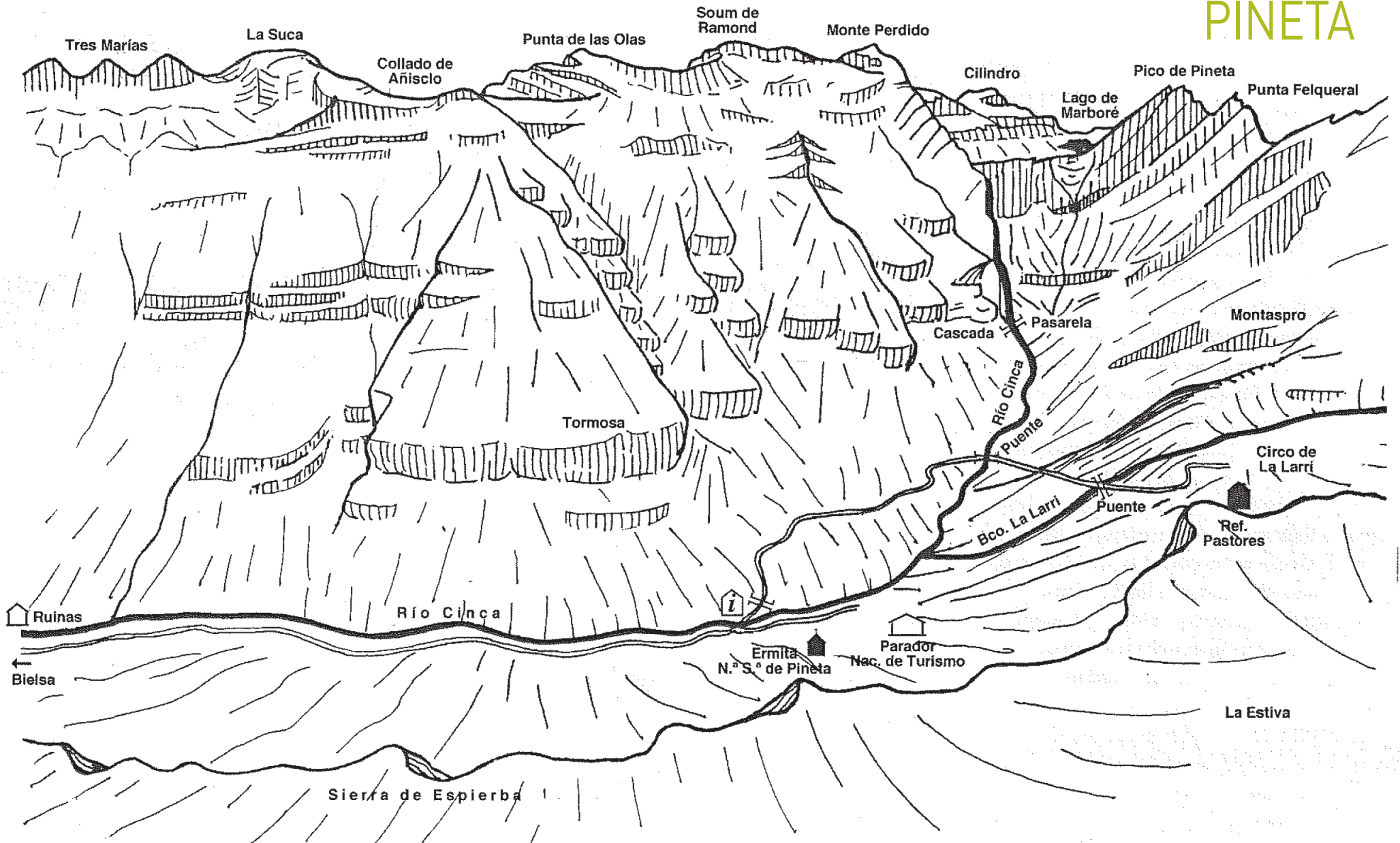
Temps estimé : 4-5 h (Aller). **Dénivelé :** 1.200 mts.

> La préservation du Parc National d'Ordesa et du Mont Perdu est l'affaire de tous. Apportez votre contribution en respectant la réglementation du Parc. Merci beaucoup de votre collaboration.

> Pour plus d'informations sur les itinéraires, il est recommandé de passer par les centres d'accueil des visiteurs et les points d'information du Parc National situés à Torla (entrée de la Vallée d'Ordesa), Escalona, Tella et Bielsa.



PINETA



Merci beaucoup de votre collaboration

