

EMBALSES DE ARAGÓN

Mayo 2019



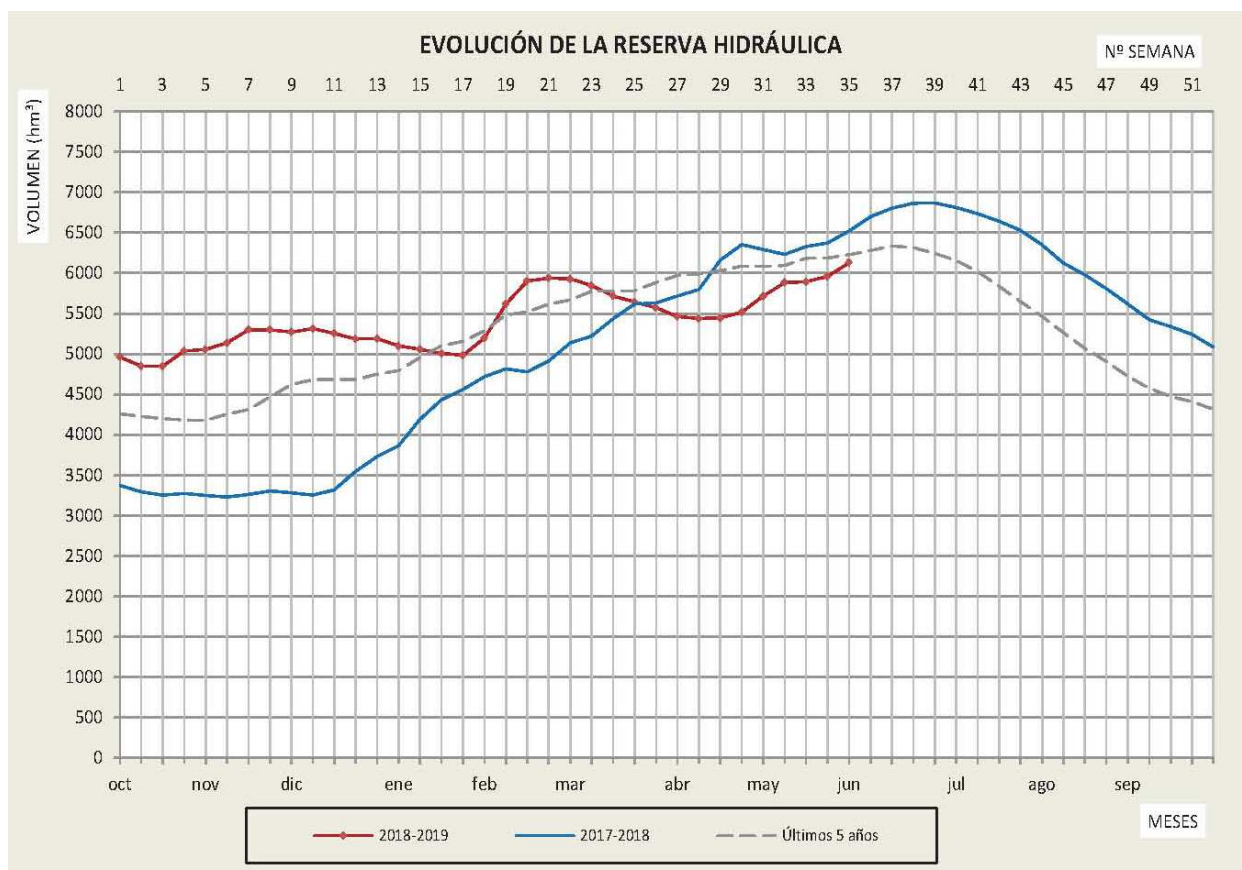
SECRETARÍA GENERAL TÉCNICA. SERVICIO DE GESTIÓN ECONÓMICA,
PLANIFICACIÓN Y ANÁLISIS

SUMARIO

.- RESERVA HÍDRICA EN LOS PANTANOS DE USO EN ARAGÓN	3
4.1.- EVOLUCIÓN DE LA RESERVA HÍDRICA	3
.....	3
FUENTE: CONFEDERACIÓN HIDROGRÁFICA DEL EBRO.....	3
4.2.- SITUACIÓN EN LOS PANTANOS DE ARAGÓN	4
4.2.1.- <i>Margen derecha del Ebro</i>	5
4.2.2.- <i>Margen izquierda del Ebro</i>	7
4.2.3.- <i>Embalses del eje del Ebro</i>	9

. - Reserva hídrica en los pantanos de uso en Aragón

4.1.- Evolución de la reserva hídrica



Fuente: Confederación Hidrográfica del Ebro

Este parte recoge todos los embalses de la cuenca del Ebro con capacidad total, igual o superior a 4,5 hm³.

La reserva de agua embalsada, en esta fecha es de 4.447,88 hm³, un 82,63% de la capacidad total de embalse de esta Cuenca.

El año pasado, en la misma semana, la cantidad de agua embalsada era de 4.708 hm³ (un 87,46% de la capacidad total) lo que supone para este año un 94,5% del volumen de hace un año.

El promedio de los últimos cinco años (2014 a 2018) es de 4.564 hm³, lo que supone un 97,5 % de la media.

El mínimo de estos últimos cinco años, en este mismo mes corresponde a 2017 con 4.084,27 hm³.

En la actualidad no superamos la reserva promedio de los últimos cinco años y nos encontramos por debajo de la cifra del 2018 en las mismas fechas, pero por encima del mínimo que se produjo en 2017 en el mismo mes.

4.2.- Situación en los pantanos de Aragón

En este cuadro se exponen los datos de los pantanos más destacables ubicados en Aragón, ordenados por sistemas de riego, a finales del mes de mayo. Se detallan tanto los valores absolutos como el porcentaje respecto al volumen total, al volumen un año antes, y a la media de los cinco últimos años. A continuación, en un segundo cuadro, se exponen los datos unificando los pantanos por sistemas de riego.

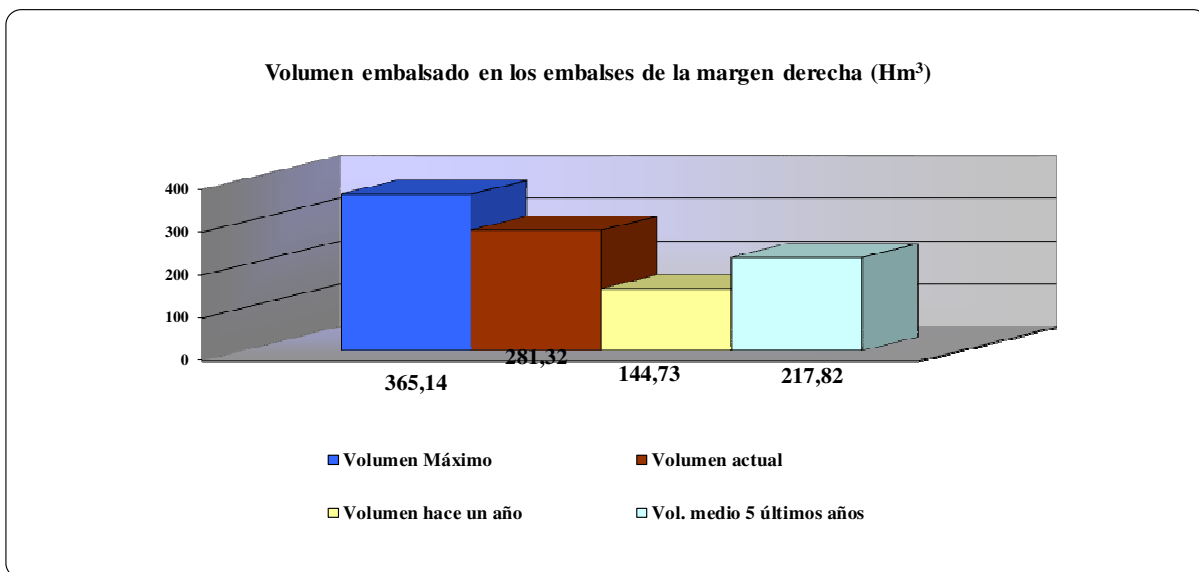
Embalses	Sistema de riego	Volumen (Hm³)				Situación actual con relación a otros periodos (%)		
		Máximo	Actual	Hace un año	Media 5 años	Máximo	Hace un año	Media 5 años
MONEVA	AGUAS VIVAS	8,03	3,13	0,57	1,38	39,00%	549,12%	226,81%
ALCAÑIZ (ESTANCA)	GUADALOPE	7,31	6,52	4,54	4,12	89,21%	143,61%	158,25%
CALANDA		54,32	50,38	18,39	33,63	92,74%	273,95%	149,81%
CASPE		81,52	74,34	23,19	41,94	91,19%	320,57%	177,25%
SANTOLEA+PUENTE		65,32	13,51	22,27	36,74	20,68%	60,66%	36,77%
TORCAS (LAS)	HUERVA	6,67	6,38	5,44	4,85	95,67%	117,28%	131,55%
MAIDEVERA	JALÓN	20,44	12,35	12,60	15,68	60,43%	98,02%	78,76%
TRANQUERA (LA)		81,57	80,94	43,92	55,94	99,23%	184,29%	144,69%
CUEVA FORADADA	MARTÍN	22,08	21,61	3,78	10,19	97,88%	571,69%	212,07%
PENA	MATARRAÑA	17,88	12,16	10,03	13,35	68,02%	121,24%	91,09%
TOTAL MARGEN DERECHA		365,13	281,32	144,73	217,82	77,05%	194,38%	129,15%
MEQUINENZA	DELTA EBRO	1.533,99	1.213,31	1.468,08	1.337,77	79,10%	82,65%	90,70%
RIBARROJA		209,56	204,80	198,91	202,86	97,73%	102,96%	100,96%
EBRO	EJE EBRO	540,60	511,70	459,34	463,12	94,65%	111,40%	110,49%
TOTAL EBRO		2.284,14	1.929,81	2.126,33	2.003,75	84,49%	90,76%	96,31%
BARASONA	ARAGÓN Y CATALUÑA I	84,71	81,08	83,45	77,51	95,71%	97,16%	104,61%
CANELLES	ARAGÓN Y CATALUÑA II	679,29	544,18	537,37	538,75	80,11%	101,27%	101,01%
ESCALES		152,32	127,41	147,62	124,94	83,65%	86,31%	101,98%
SANTA ANA		236,55	170,36	174,90	163,43	72,02%	97,40%	104,24%
YESA	BARDENAS	446,86	354,16	410,58	392,34	79,25%	86,26%	90,27%
GRADO (EL)	RIEGOS ALTO ARAGÓN	400,01	360,16	388,30	382,27	90,04%	92,75%	94,22%
MEDIANO		434,52	333,83	415,71	393,06	76,83%	80,30%	84,93%
BÚBAL		62,65	51,75	55,96	52,84	82,60%	92,48%	97,94%
PEÑA (LA)		15,35	14,28	15,45	13,91	93,02%	92,43%	102,66%
LANUZA		16,85	13,00	11,53	11,35	77,15%	112,75%	114,54%
SOTONERA		189,22	174,37	181,29	177,96	92,15%	96,18%	97,98%
VADIELLO	VADIELLO	15,51	12,17	14,94	14,05	78,45%	81,46%	86,62%
TOTAL MARGEN IZQUIERDA		2.733,85	2.236,75	2.437,10	2.342,41	81,82%	91,78%	95,49%
TOTAL		5.383,12	4.447,88	4.708,16	4.563,98	82,6%	94,5%	97,5%

		Volumen (Hm³)				Situación actual con relación a otros periodos		
		Máximo	Actual	Hace un año	Media 5 años	Máximo	Hace un año	Media 5 años
Margen Derecha	AGUAS VIVAS	8,03	3,13	0,57	1,38	39,0%	549,1%	226,8%
	GUADALOPE	208,47	144,75	68,39	116,43	69,4%	211,7%	124,3%
	HUERVA	6,67	6,38	5,44	4,85	95,7%	117,3%	131,5%
	JALÓN	102,00	93,29	56,52	71,62	91,5%	165,1%	130,3%
	MARTÍN	22,08	21,61	3,78	10,19	97,9%	571,7%	212,1%
	MATARRAÑA	17,88	12,16	10,03	13,35	68,0%	121,2%	91,1%
		365,13	281,32	144,73	217,82	77,0%	194,4%	129,2%
Ebro	EJE DEL EBRO	540,60	511,70	459,34	463,12	94,7%	111,4%	110,5%
	DELTA DEL EBRO	1.743,55	1.418,11	1.666,99	1.540,63	81,3%	85,1%	92,0%
		2.284,14	1.929,81	2.126,33	2.003,75	84,5%	90,8%	96,3%
Margen Izquierda	ARAGÓN Y CATALUÑA I (ESERA)	84,71	81,08	83,45	77,51	95,7%	97,2%	104,6%
	ARAGÓN Y CATALUÑA II (N. RIBAG.)	1.068,16	841,95	859,89	827,12	78,8%	97,9%	101,8%
	BARDENAS	446,86	354,16	410,58	392,34	79,3%	86,3%	90,3%
	RIEGOS ALTO ARAGÓN	1.118,61	947,39	1.068,24	1.031,39	84,7%	88,7%	91,9%
	VADIELLO	15,51	12,17	14,94	14,05	78,4%	81,5%	86,6%
		2.733,85	2.236,75	2.437,10	2.342,41	81,8%	91,8%	95,5%
TOTALES		5.383,12	4.447,88	4.708,16	4.563,98	82,6%	94,5%	97,5%

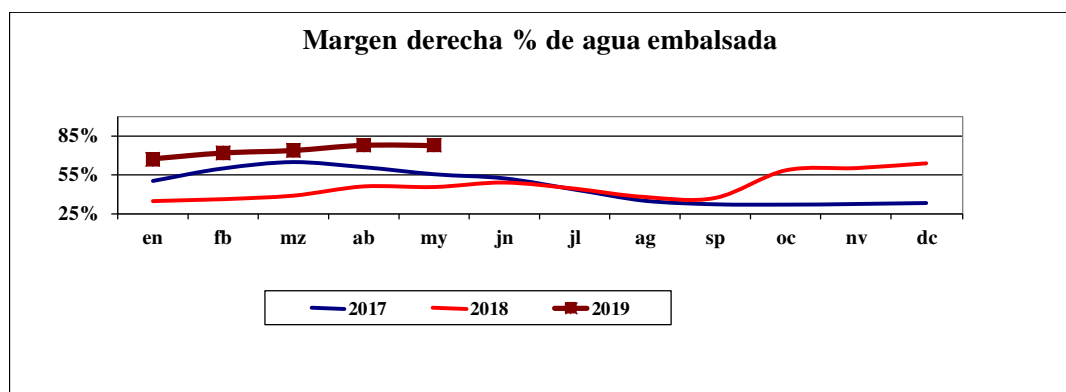
4.2.1.- Margen derecha del Ebro

Si consideramos la margen derecha como un conjunto en este momento acumulan un volumen de 281.32 hm³ de agua embalsada, lo que supone un 77 % de su capacidad total que es 365 hm³. El agua embalsada equivale a un 194% de la cantidad existente hace 1 año y a un 129% de la media de los últimos 5 años.

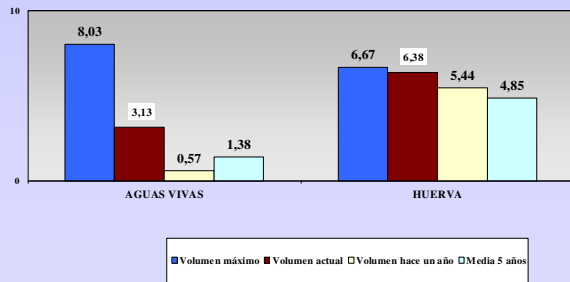
En el gráfico siguiente se expone la situación actual del conjunto de los embalses de la margen derecha en comparación con su capacidad máxima, el volumen hace un año y la media de los últimos cinco años.



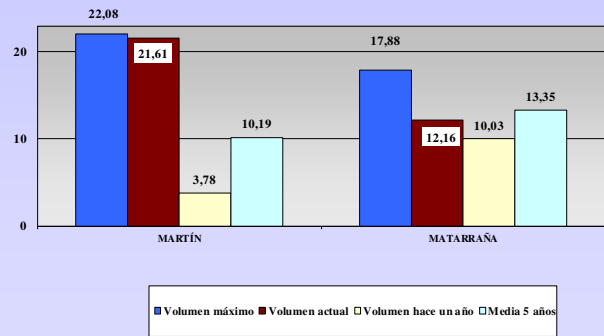
Y a continuación la evolución del % de llenado respecto al máximo de capacidad, durante los tres últimos años. Puede observarse como se superan las cifras de 2017 y 2018.



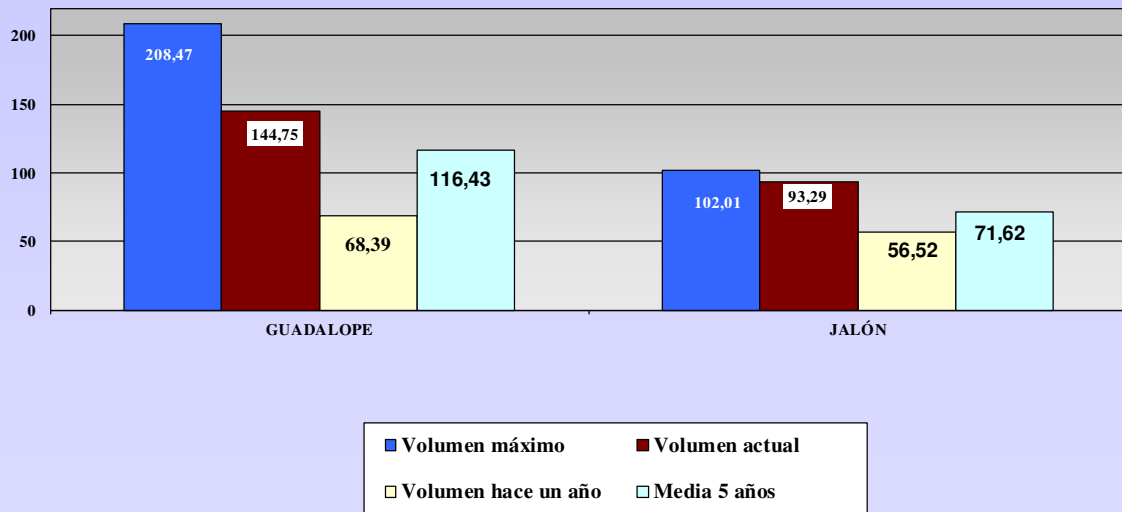
Nivel de los embalses (hm³) de la margen derecha por sistema de riego



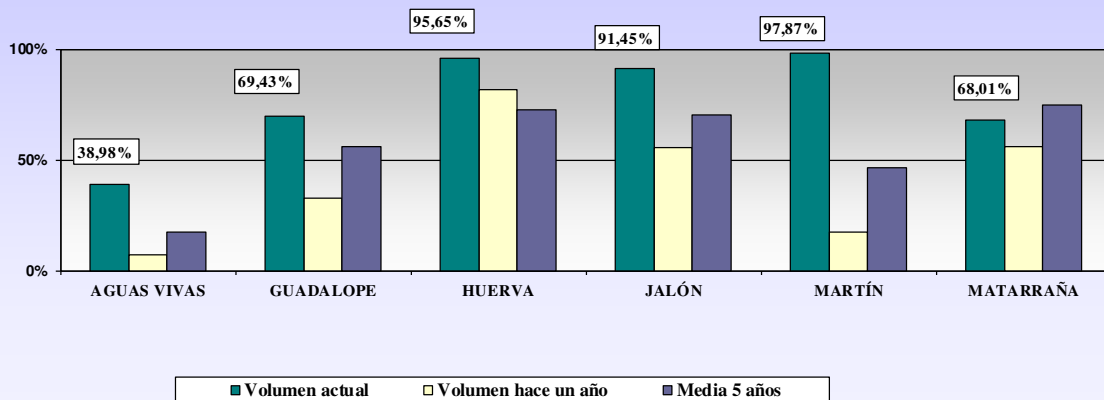
Nivel de los embalses (hm³) de la margen derecha por sistema de riego



Nivel de los embalses (hm³) de la margen derecha por sistema de riego



% del nivel de los embalses de la margen derecha por sistema de riego

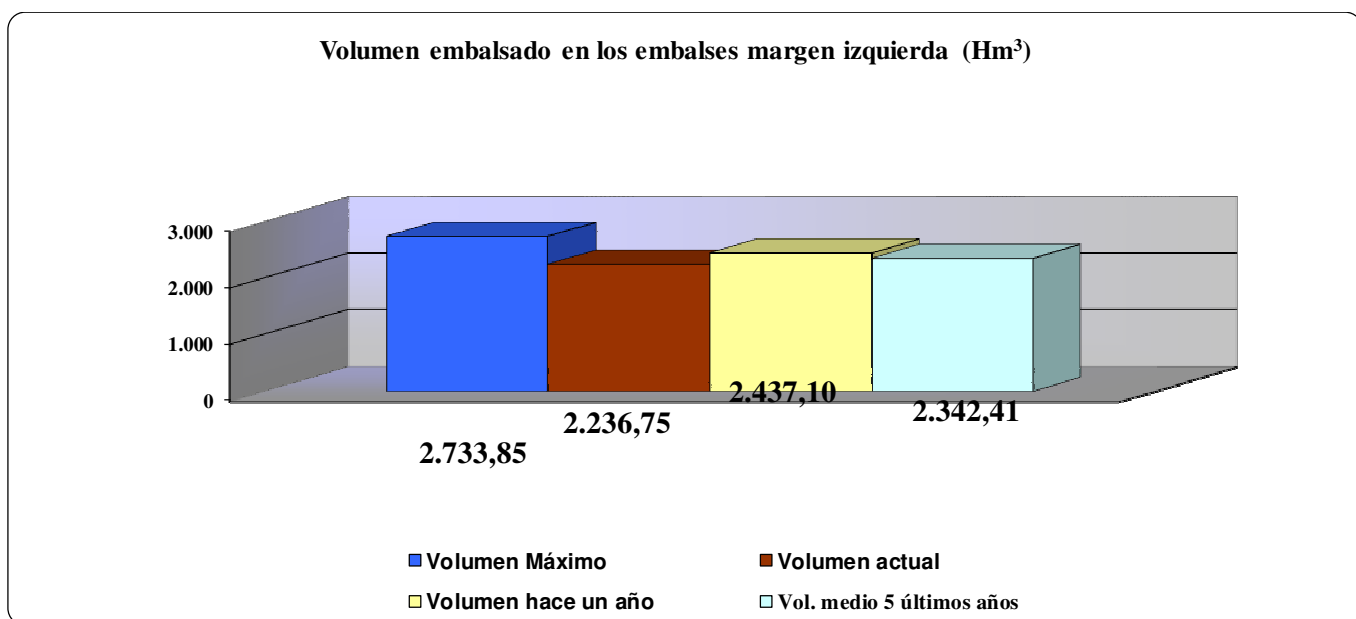


Por sistemas de riego, todos ellos se encuentran por debajo de su capacidad, entre un 38,98 % el de Aguas Vivas y un 91,45 del Jalón. Únicamente el Martín y el Huerva se encuentran cercanos a su capacidad máxima con un 98% y 96% respectivamente.

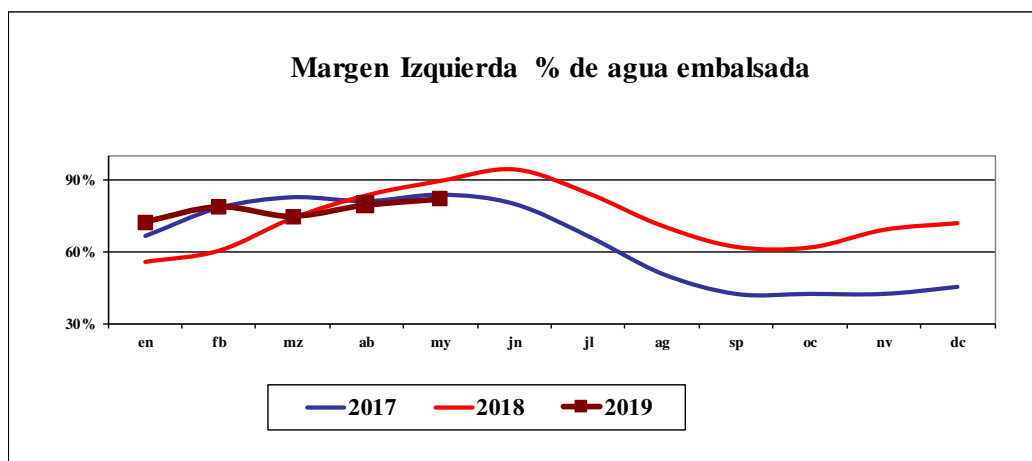
4.2.2.- Margen izquierda del Ebro

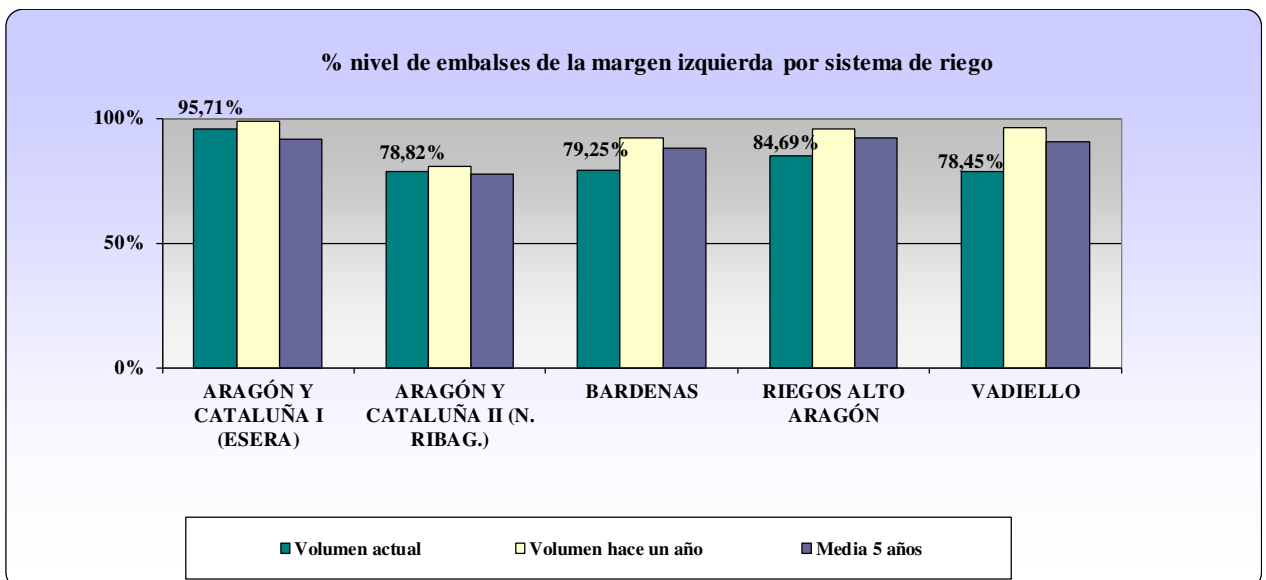
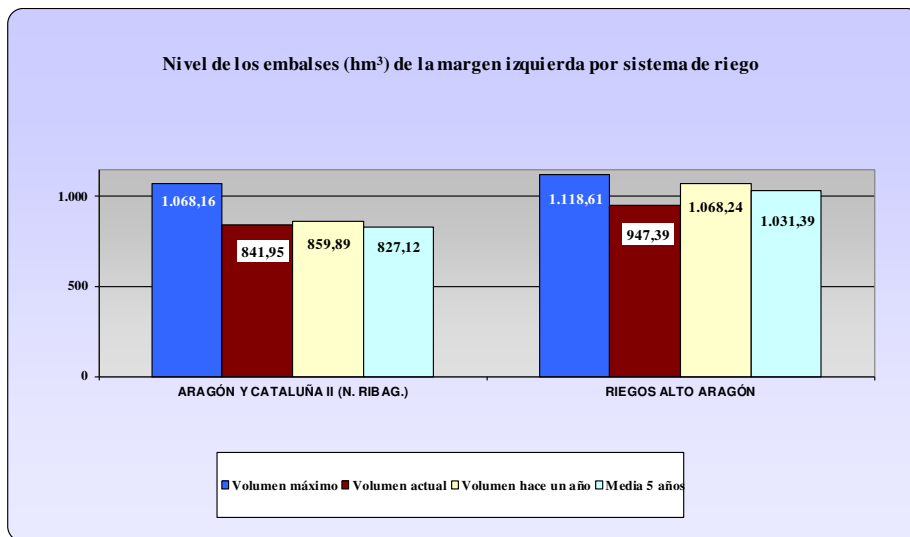
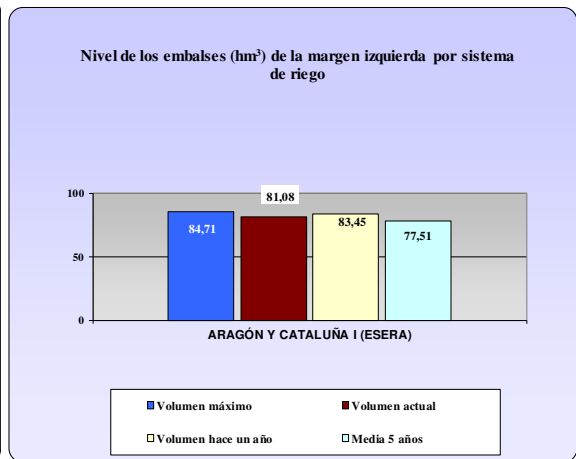
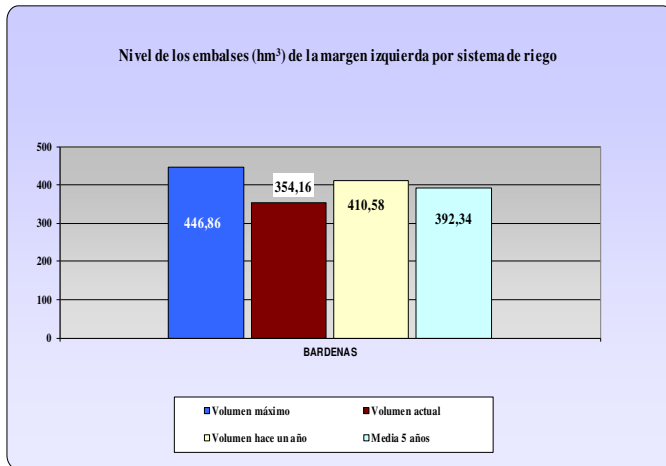
Los embalses de la margen izquierda del Ebro tienen una capacidad de almacenamiento global de 2.733,85 hm³.

En el mes de mayo hay un total de 2.236,57 hm³, lo que supone un 81,8 % de su capacidad. Como puede verse en los siguientes gráficos, estos embalses se encuentran al 92% del nivel que tenían hace un año y al 95% de la media de los últimos cinco años.



Y a continuación la evolución del % de llenado respecto al máximo de capacidad, durante los tres últimos años. Este año se observa una línea ascendente referente al mes anterior.

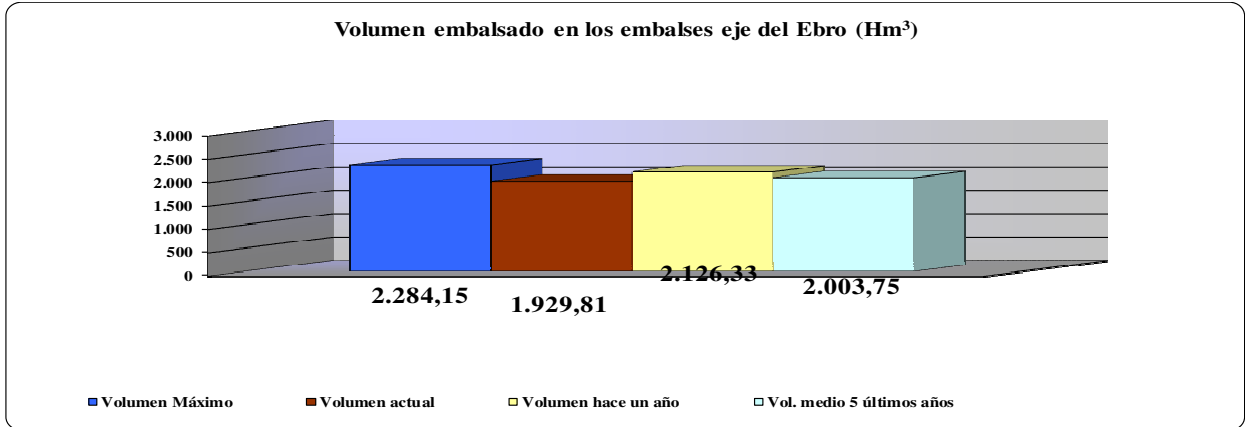




Por sistemas de riego, el mejor situado es el de Aragón y Cataluña I, que está al 95,71 %, el resto se encuentran entre el 78,45% de Vadiello y el 84,69 % del embalse Aragón y Cataluña II.

4.2.3.- Embalses del eje del Ebro

Son los pantanos de Mequinenza, Ribarroja y Ebro. Se encuentran al 84,50 % de su capacidad con 1.929,81 hm³ de agua embalsada. Por debajo del mismo mes del pasado año (91 %) y de la media de los últimos 5 años (96%).



La evolución a lo largo del año presenta una curva ligeramente ascendente respecto al mes anterior y por debajo del año anterior.

