

EMBALSES DE ARAGÓN

Julio 2019



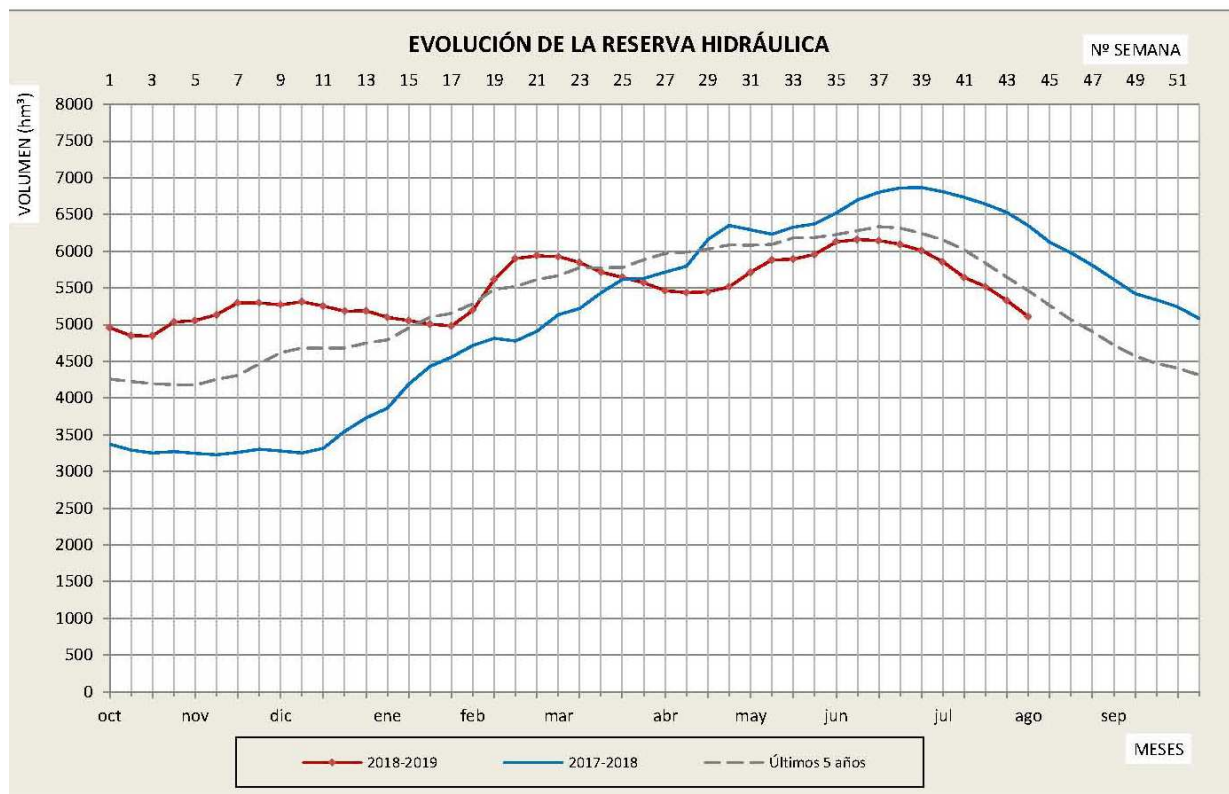
SECRETARÍA GENERAL TÉCNICA. SERVICIO DE GESTIÓN ECONÓMICA, PLANIFICACIÓN Y ANÁLISIS

SUMARIO

RESERVA HÍDRICA EN LOS PANTANOS DE USO EN ARAGÓN.....	3
1.- EVOLUCIÓN DE LA RESERVA HÍDRICA	3
2.- SITUACIÓN EN LOS PANTANOS DE ARAGÓN	4
2.1.- <i>Margen derecha del Ebro</i>	5
2.2.- <i>Margen izquierda del Ebro</i>	7
2.3.- <i>Embalses del eje del Ebro</i>	9

Reserva hídrica en los pantanos de uso en Aragón

1.- Evolución de la reserva hídrica



Fuente: Confederación Hidrográfica del Ebro

Este parte recoge todos los embalses de la cuenca del Ebro con capacidad total, igual o superior a 4,5 hm³.

La reserva de agua embalsada, en esta fecha es de 5.108 hm³, un 67 % de la capacidad total de embalse de esta Cuenca.

El año pasado, en la misma semana, la cantidad de agua embalsada era de 6.349 hm³ (un 83 % de la capacidad total)

El promedio de los últimos cinco años (2014 a 2018) es de 5.463 hm³, lo que supone un 72,5 % de la media.

El mínimo de estos últimos cinco años, en este mismo mes corresponde a 2017 con 4.753 hm³.

En la actualidad no superamos la reserva promedio de los últimos cinco años y nos encontramos por debajo de la cifra del 2018 en las mismas fechas, pero por encima del mínimo que se produjo en 2017 en el mismo mes.

2.- Situación en los pantanos de Aragón

En este cuadro se exponen los datos de los pantanos más destacables ubicados en Aragón, ordenados por sistemas de riego, a finales del mes de julio. Se detallan tanto los valores absolutos como el porcentaje respecto al volumen total, al volumen un año antes, y a la media de los cinco últimos años. A continuación, en un segundo cuadro, se exponen los datos unificando los pantanos por sistemas de riego.

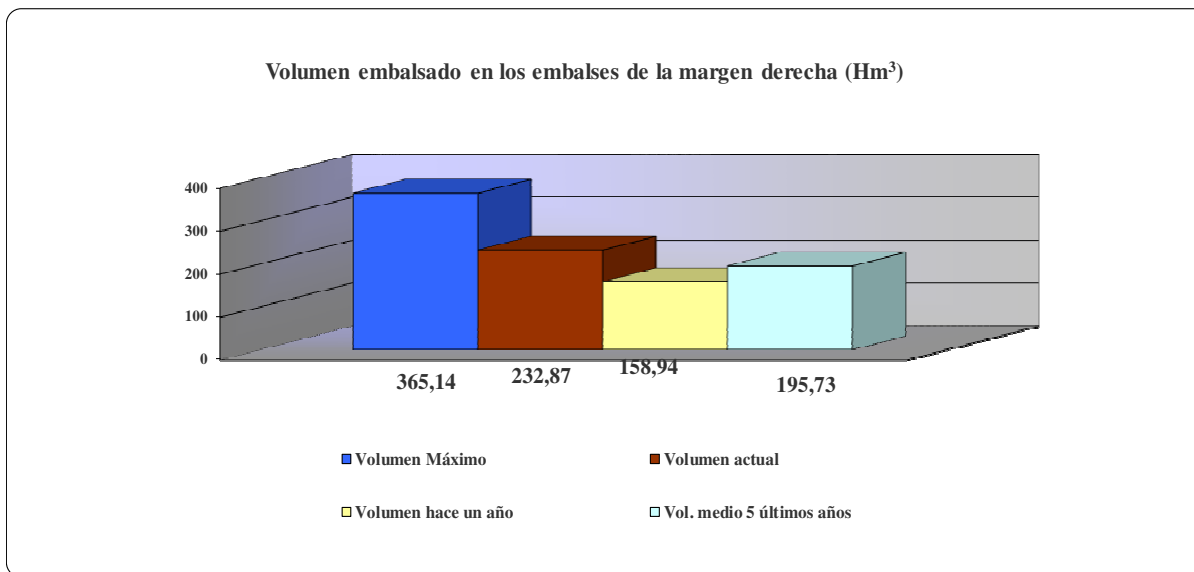
Embalses	Sistema de riego	Volumen (Hm³)				Situación actual con relación a otros periodos (%)		
		Máximo	Actual	Hace un año	Media 5 años	Máximo	Hace un año	Media 5 años
MONEVA	AGUAS VIVAS	8,03	2,19	1,20	1,17	27,29%	182,50%	187,18%
ALCAÑIZ (ESTANCA)	GUADALOPE	7,31	6,67	2,85	3,81	91,26%	234,04%	175,07%
CALANDA		54,32	39,29	27,28	28,97	72,33%	144,02%	135,62%
CASPE		81,52	73,23	21,49	38,28	89,83%	340,76%	191,30%
SANTOLEA+PUENTE		65,32	9,53	33,40	45,19	14,59%	28,53%	21,09%
TORCAS (LAS)		HUERVA	6,67	4,83	6,16	4,35	72,42%	78,41%
MAIDEVERA	JALÓN	20,44	8,77	13,54	12,99	42,91%	64,77%	67,51%
TRANQUERA (LA)		81,57	56,78	38,35	38,93	69,61%	148,06%	145,85%
CUEVA FORADADA	MARTÍN	22,08	20,90	4,56	9,46	94,66%	458,33%	220,93%
PENA	MATARRAÑA	17,88	10,68	10,11	12,58	59,74%	105,64%	84,90%
TOTAL MARGEN DERECHA		365,13	232,87	158,94	195,73	63,78%	146,51%	118,98%
MEQUINENZA	DELTA EBRO	1.533,99	1.053,64	1.380,14	1.215,56	68,69%	76,34%	86,68%
RIBARROJA		209,56	200,80	205,15	201,60	95,82%	97,88%	99,60%
EBRO		EJE EBRO	540,60	419,43	472,99	399,15	77,59%	88,68%
TOTAL EBRO		2.284,14	1.673,87	2.058,28	1.816,31	73,28%	81,32%	92,16%
BARASONA	ARAGÓN Y CATALUÑA I	84,71	51,74	78,59	61,26	61,08%	65,84%	84,46%
CANELLES	ARAGÓN Y CATALUÑA II	679,29	439,12	638,06	502,74	64,64%	68,82%	87,35%
ESCALES		152,32	135,23	127,14	133,85	88,78%	106,36%	101,03%
SANTA ANA		236,55	142,26	161,42	139,91	60,14%	88,13%	101,68%
YESA	BARDENAS	446,86	233,63	347,62	288,74	52,28%	67,21%	80,91%
GRADO (EL)	RIEGOS ALTO ARAGÓN	400,01	318,83	356,14	321,01	79,71%	89,52%	99,32%
MEDIANO		434,52	164,76	352,74	294,52	37,92%	46,71%	55,94%
BÚBAL		62,65	24,06	39,96	32,99	38,40%	60,21%	72,93%
PEÑA (LA)		15,35	12,64	12,52	11,86	82,33%	100,96%	106,58%
LANUZA		16,85	16,30	16,48	16,45	96,73%	98,91%	99,09%
SOTONERA		189,22	108,01	156,16	139,56	57,08%	69,17%	77,39%
VADIELLO		VADIELLO	15,51	9,18	13,92	11,94	59,17%	65,95%
TOTAL MARGEN IZQUIERDA		2.733,85	1.655,76	2.300,75	1.954,83	60,57%	71,97%	84,70%
TOTAL		5.383,12	3.562,50	4.517,97	3.966,87	66,2%	78,9%	89,8%

		Volumen (Hm³)				Situación actual con relación a otros periodos		
		Máximo	Actual	Hace un año	Media 5 años	Máximo	Hace un año	Media 5 años
Margen Derecha	AGUAS VIVAS	8,03	2,19	1,20	1,17	27,3%	182,5%	187,2%
	GUADALOPE	208,47	128,72	85,02	116,25	61,7%	151,4%	110,7%
	HUERVA	6,67	4,83	6,16	4,35	72,4%	78,4%	111,0%
	JALÓN	102,00	65,55	51,89	51,92	64,3%	126,3%	126,3%
	MARTÍN	22,08	20,90	4,56	9,46	94,7%	458,3%	220,9%
	MATARRAÑA	17,88	10,68	10,11	12,58	59,7%	105,6%	84,9%
		365,13	232,87	158,94	195,73	63,8%	146,5%	119,0%
Ebro	EJE DEL EBRO	540,60	419,43	472,99	399,15	77,6%	88,7%	105,1%
	DELTA DEL EBRO	1.743,55	1.254,44	1.585,29	1.417,16	71,9%	79,1%	88,5%
			2.284,14	1.673,87	2.058,28	1.816,31	73,3%	81,3%
Margen Izquierda	ARAGÓN Y CATALUÑA I (ESERA)	84,71	51,74	78,59	61,26	61,1%	65,8%	84,5%
	ARAGÓN Y CATALUÑA II (N. RIBAG.)	1.068,16	716,61	926,62	776,50	67,1%	77,3%	92,3%
	BARDENAS	446,86	233,63	347,62	288,74	52,3%	67,2%	80,9%
	RIEGOS ALTO ARAGÓN	1.118,61	644,60	934,00	816,39	57,6%	69,0%	79,0%
	VADIELLO	15,51	9,18	13,92	11,94	59,2%	65,9%	76,9%
			2.733,85	1.655,76	2.300,75	1.954,83	60,6%	72,0%
TOTALES		5.383,12	3.562,50	4.517,97	3.966,87	66,2%	78,9%	89,8%

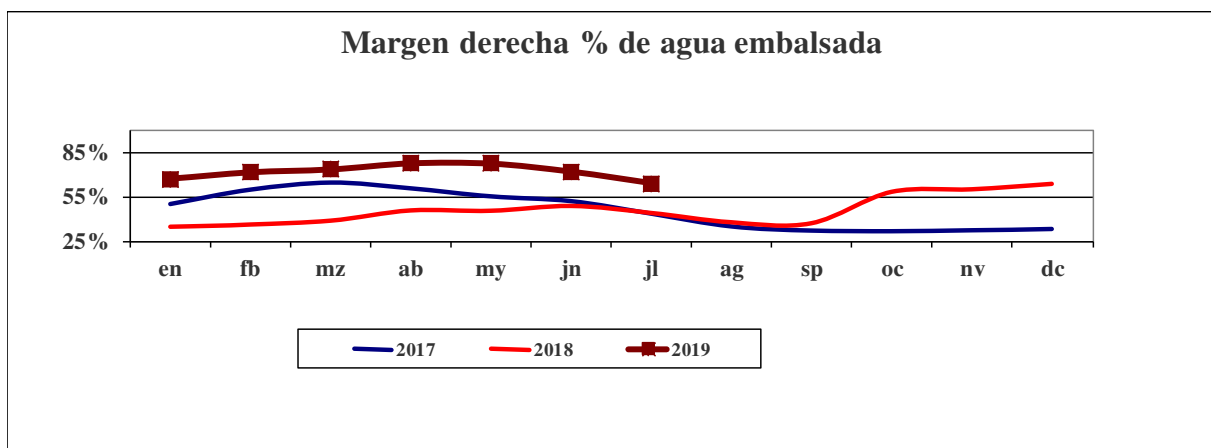
2.1.- Margen derecha del Ebro

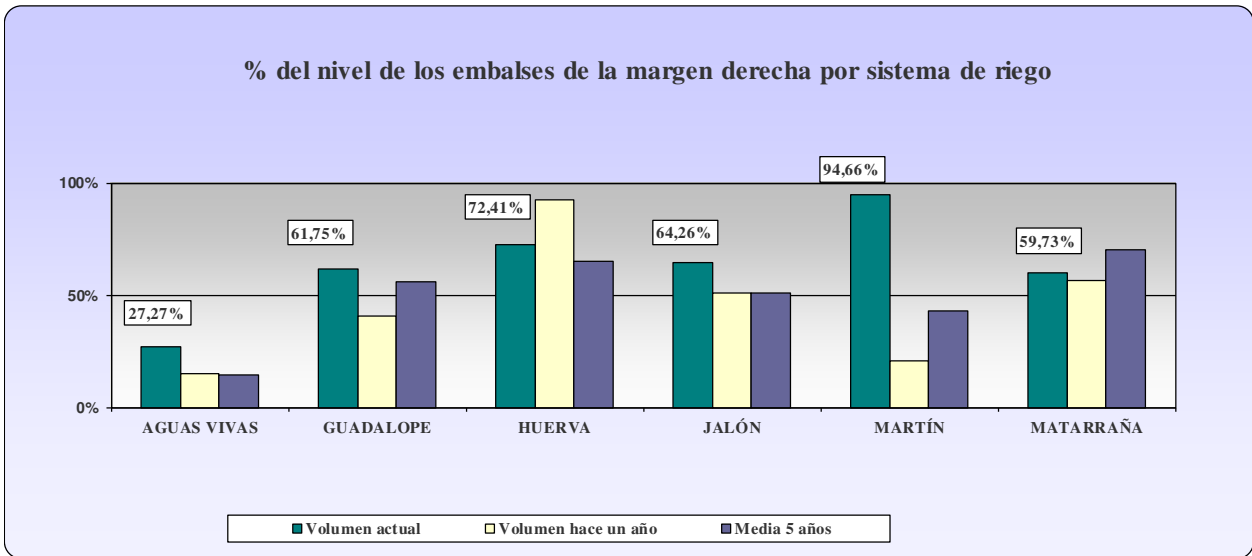
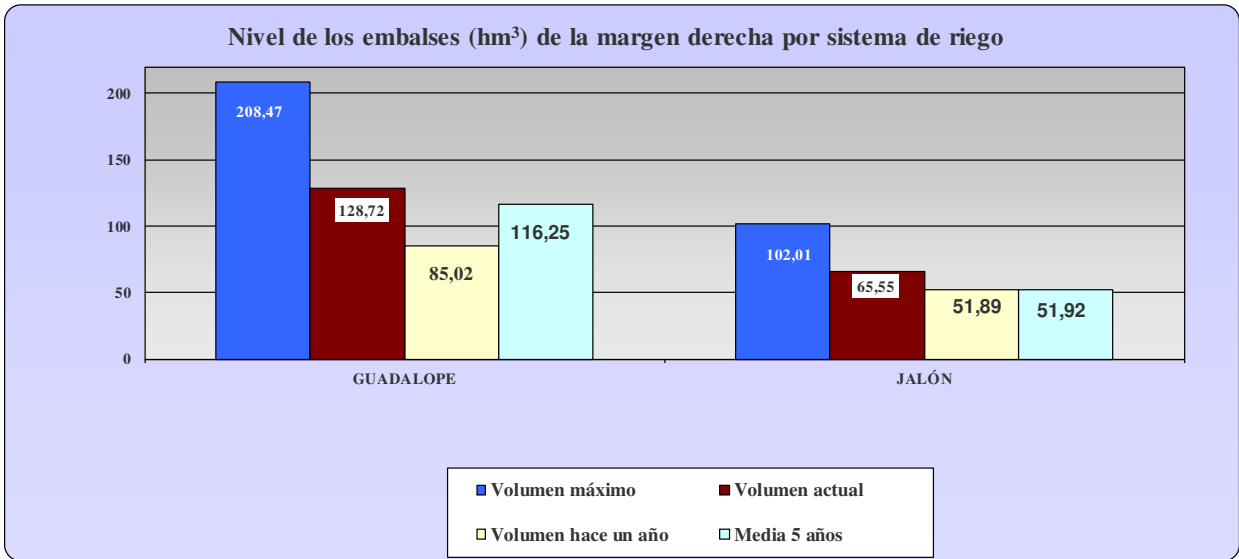
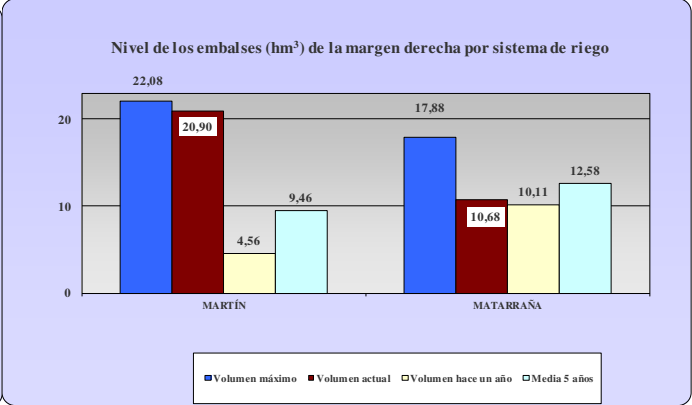
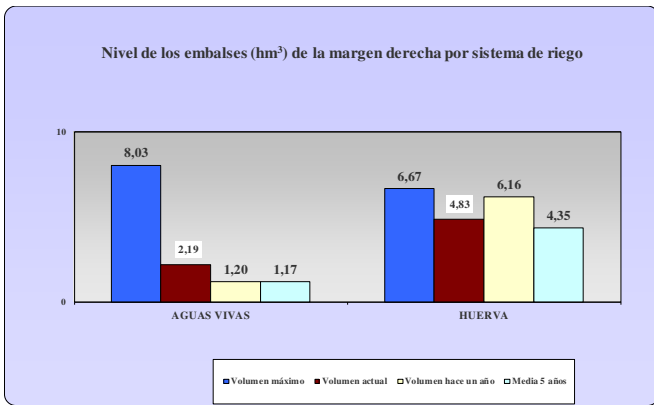
Si consideramos la margen derecha como un conjunto en este momento acumulan un volumen de 232,87 hm³ de agua embalsada, lo que supone un 63,8 % de su capacidad total que es 365 hm³. El agua embalsada equivale a un 146,5 % de la cantidad existente hace 1 año y a un 119% de la media de los últimos 5 años.

En el gráfico siguiente se expone la situación actual del conjunto de los embalses de la margen derecha en comparación con su capacidad máxima, el volumen hace un año y la media de los últimos cinco años.



Y a continuación la evolución del % de llenado respecto al máximo de capacidad, durante los tres últimos años. Puede observarse como se superan las cifras de 2017 y 2018.



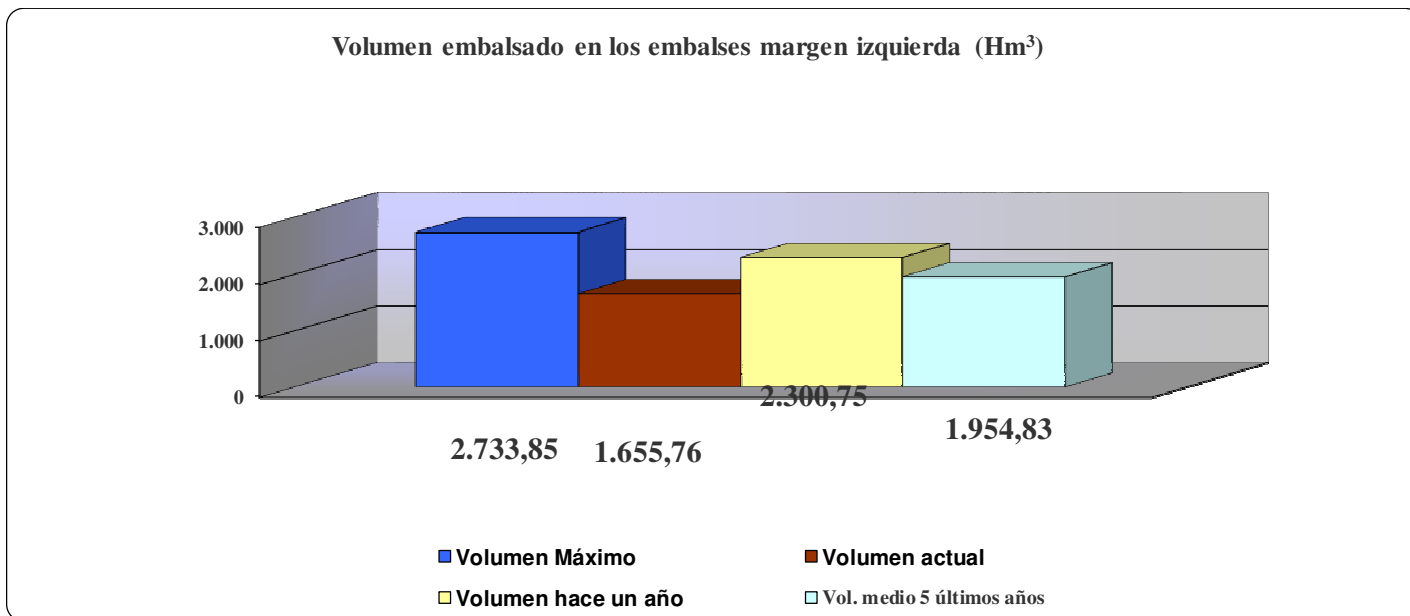


Por sistemas de riego, todos ellos se encuentran por debajo de su capacidad, entre un 27,38 % el de Aguas Vivas y un 72,4 del Huerva. Únicamente el Martín se encuentran cercano a su capacidad máxima con casi un 95%.

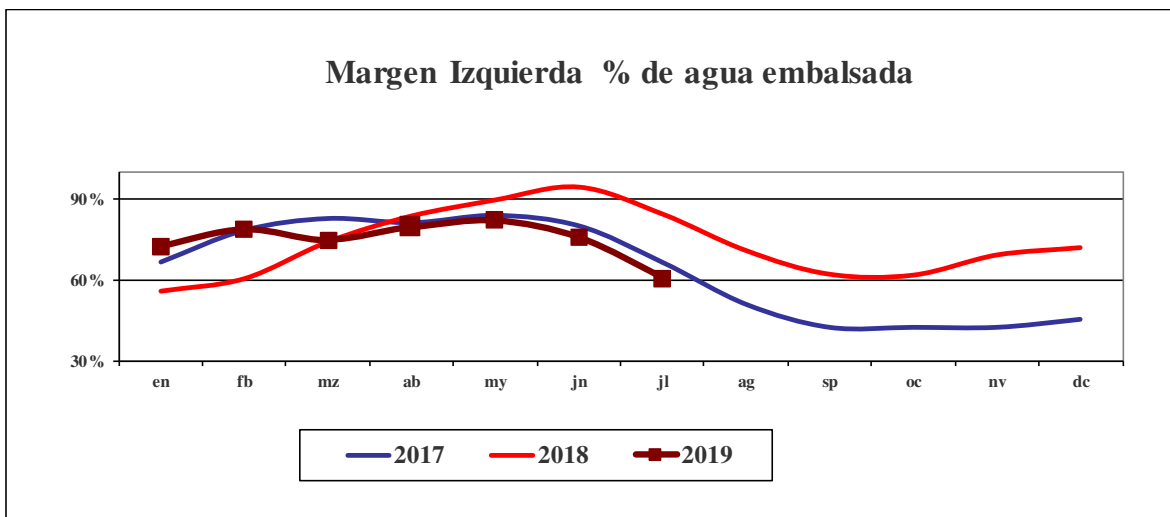
2.2.- Margen izquierda del Ebro

Los embalses de la margen izquierda del Ebro tienen una capacidad de almacenamiento global de 2.733,85 hm³.

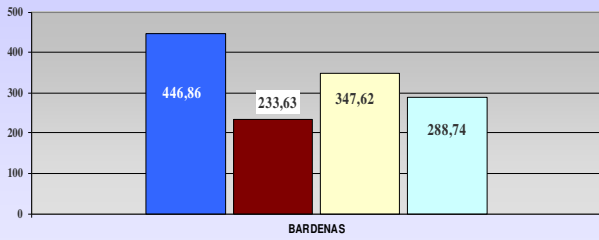
En el mes de julio hay un total de 1.655,7657 hm³, lo que supone un 60,6 % de su capacidad. Como puede verse en los siguientes gráficos, estos embalses se encuentran al 72% del nivel que tenían hace un año y al 84,7 % de la media de los últimos cinco años.



Y a continuación la evolución del % de llenado respecto al máximo de capacidad, durante los tres últimos años. Este año se observa una línea descendente respecto al mes anterior.

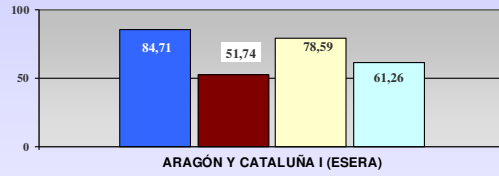


Nivel de los embalses (hm³) de la margen izquierda por sistema de riego



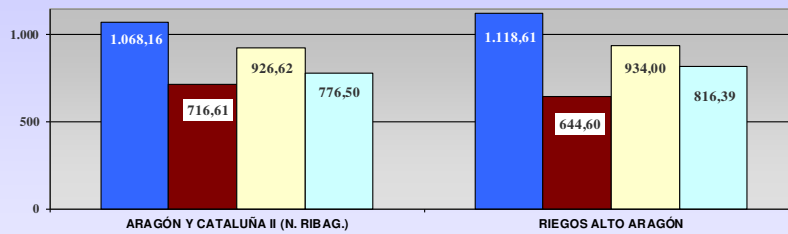
■ Volumen máximo ■ Volumen actual □ Volumen hace un año □ Media 5 años

Nivel de los embalses (hm³) de la margen izquierda por sistema de riego



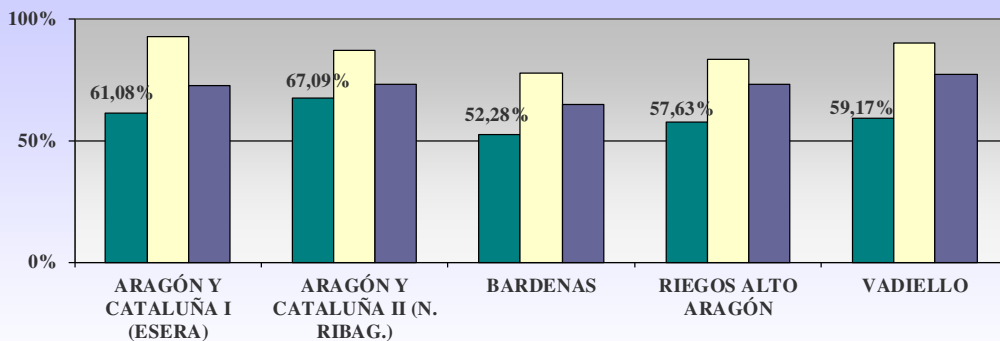
■ Volumen máximo ■ Volumen actual □ Volumen hace un año □ Media 5 años

Nivel de los embalses (hm³) de la margen izquierda por sistema de riego



■ Volumen máximo ■ Volumen actual □ Volumen hace un año □ Media 5 años

% nivel de embalses de la margen izquierda por sistema de riego

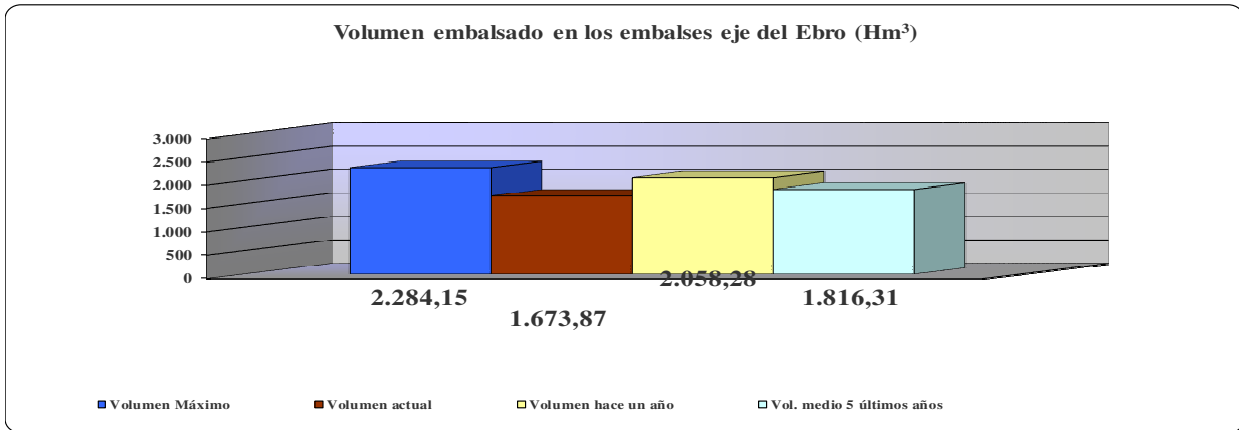


■ Volumen actual □ Volumen hace un año ■ Media 5 años

Por sistemas de riego, el mejor situado es el de Aragón y Cataluña II, que está al 67 %, el resto se encuentran entre el 61% el embalse Aragón y Cataluña I y el 52 % del embalse de Bardenas.

2.3.- Embalses del eje del Ebro

Son los pantanos de Mequinenza, Ribarroja y Ebro. Se encuentran al 84,50 % de su capacidad con 1.673,87 hm³ de agua embalsada. Por debajo del mismo mes del pasado año (81 %) y de la media de los últimos 5 años (92%).



La evolución a lo largo del año presenta una curva ligeramente descendente respecto al mes anterior y por debajo del año anterior.

