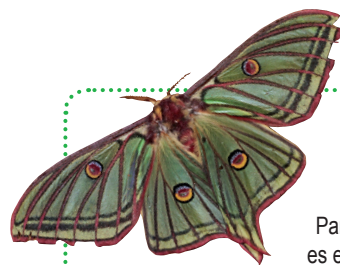


## PAVO REAL

La mariposa pavo real (*Aglais io*) es uno de los lepidópteros más bellos e inconfundibles del Parque Nacional de Ordesa y Monte Perdido. Su oruga está asociada a las ortigas. Sus grandes ocelos, que se asemejan a los ojos de un búho o de una gran ave, le sirven para confundir a sus depredadores.

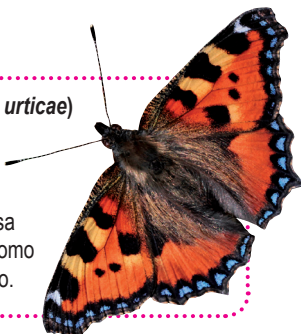


## ISABELINA

La mariposa isabelina (*Actias isabelae*) es una mariposa nocturna que podemos encontrar en las cercanías de los pinares del Parque. A pesar de su aspecto tropical, es endémica y exclusiva de los bosques de coníferas españoles y franceses.

## ORTIGUERA

La mariposa ortiguera (*Aglais urticae*) inverna como imago (estado adulto) oculta en árboles, grietas de casas, cavidades... para así resguardarse del frío. A esta mariposa le gustan los ambientes húmedos, como las zonas bajas del Cañón de Añisclo.



## PAVÓN NOCTURNO

El gran pavón nocturno (*Saturnia pyri*) es el lepidóptero mayor de Europa. Las hembras de esta mariposa nocturna, que son mayores que los machos, pueden llegar a medir 17 cm de envergadura alar.



Fotografías: Sergio Bestué Orús. Archivo PNOMP

## NINFA DE LOS ARROYOS

La ninfa de los arroyos (*Limenitis reducta*) quizá sea la mariposa más elegante del Parque Nacional. El macho de esta especie es muy territorial, se comporta como el rey de un reino de unos pocos metros. Casi siempre tiene su atalaya situada en el extremo de las ramas bajas de los árboles para así poder visualizar la zona más cercana al suelo. Allí, cerca del suelo, abundan mariposas diminutas de la familia de los licénidos que intentan entrar al territorio del macho de la mariposa ninfa de los arroyos. Este soberano no dejará pasar ni una, y con un vuelo planeado y agresivo echará a los invasores.



## AYÚDANOS A CONSERVARLAS



Molestar a los animales y arrancar plantas



Acampada libre



Llevar perros sueltos



Hacer fuego



Arrojar basuras



Realizar descensos de barrancos



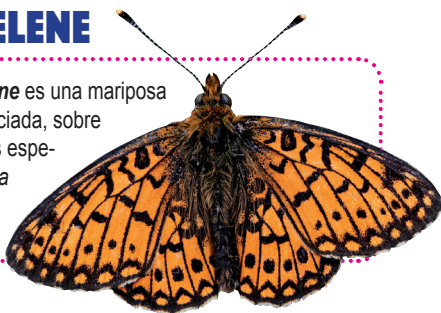
Zona no dron



Realizar ruidos estridentes

## PERLADA SELENE

La *Boloria selene* es una mariposa cuya oruga está asociada, sobre todo, a las diferentes especies de violetas (*Viola* sp) que existen en el Parque.



### POR TU SEGURIDAD:

Consulta el estado meteorológico

Ante una emergencia, llama



[www.aragon.es/ordesa](http://www.aragon.es/ordesa)



[ordesa@aragon.es](mailto:ordesa@aragon.es)



# MARIPOSAS DEL PARQUE NACIONAL DE ORDESA Y MONTE PERDIDO





## ¿SABÍAS QUE...?

- El Parque Nacional de Ordesa y Monte Perdido alberga en su territorio 159 especies de lepidópteros diurnos (ropalóceros), constituyendo más del 60 por ciento de las especies nacionales y el 80 por ciento de las pirenaicas.
- El número de especies de mariposas nocturnas (heteróceros) es muchísimo mayor, existiendo aproximadamente veinte especies de mariposas nocturnas por cada una diurna.
- La importancia de las mariposas para nuestra sociedad es muy grande. Por ejemplo, el 80 por ciento de las especies cultivadas en Europa depende, en mayor o menor medida, de animales polinizadores, principalmente insectos voladores.

## ESPECIES PRESENTES EN EL PARQUE

FAMILIAS		
<b>Papilionídeos</b>	<b>Piéridos</b>	<b>Ninfálicos</b>
<input type="checkbox"/> <i>Parnassius apollo</i>	<input type="checkbox"/> <i>Gonepteryx rhamni</i>	<input type="checkbox"/> <i>Aglais io</i>
<b>Licénidos</b>	<input type="checkbox"/> <i>Aporia crataegi</i>	<input type="checkbox"/> <i>Aglais urticae</i>
<input type="checkbox"/> <i>Cupido minimus</i>	<b>Hespéridos</b>	<input type="checkbox"/> <i>Charaxes jasius</i>
<input type="checkbox"/> <i>Phengaris arion</i>	<input type="checkbox"/> <i>Pyrgus serratulae</i>	<input type="checkbox"/> <i>Limnitis reducta</i>
<input type="checkbox"/> <i>Polyommatus bellargus</i>	<b>Notodóntidos</b>	<input type="checkbox"/> <i>Boloria selene</i>
<input type="checkbox"/> <i>Polyommatus dorylas</i>	<input type="checkbox"/> <i>Cerura iberica</i>	<input type="checkbox"/> <i>Erebia meolans</i>
		<b>Satúrnidos</b>
		<input type="checkbox"/> <i>Actias isabellae</i>
		<input type="checkbox"/> <i>Saturnia pyri</i>



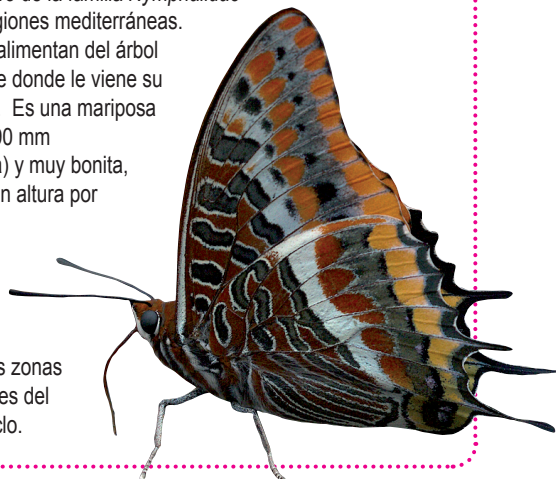
## MARIPOSA APOLO



El Parque Nacional de Ordesa y Monte Perdido tiene entre sus seres emblemáticos a la **mariposa Apolo** (*Parnassius apollo*). Se encuentra en regresión, su población disminuye y es debido a varios motivos: el cambio climático y la reducción de su hábitat son las dos principales causas. El aumento de la temperatura, a consecuencia del cambio climático, ha provocado que las plantas nutricias de las que se alimenta su oruga se sitúen cada vez a más altura, restringiendo su hábitat.

## MARIPOSA DEL MADROÑO

La **mariposa del madroño** (*Charaxes jasius*) es un lepidóptero de la familia *Nymphalidae* típico de las regiones mediterráneas. Sus orugas se alimentan del árbol del madroño, de donde le viene su nombre común. Es una mariposa grande (hasta 90 mm de envergadura) y muy bonita, que vuela a gran altura por encima de las copas de los árboles. En el Parque la podemos encontrar en las zonas más meridionales del Cañón de Añisclo.



En verano decenas de licénidos se concentran, principalmente a la tarde, en charcos de agua llamados "bebederos". Las mariposas, de igual modo que otras especies animales, como las vacas y las ovejas, necesitan enriquecer su dieta con sales minerales. Esto es debido a que el néctar, su principal alimento, no contiene muchas sales en su composición.

En la fotografía podemos observar bebiendo a una pareja de *Cupido minimus*, de pequeño tamaño, y a varios *Polyommatus bellargus* en un bebedero del valle de Ordesa.

## MARIPOSA LIMONERA

La **mariposa limonera** (*Gonepteryx rhamni*) es una de las especies de lepidópteros más longevas de nuestro entorno.

Puede llegar a vivir casi un año. Sus alas se asemejan a las hojas verdes de un árbol o planta.



## HORMIGUERA DE LUNARES

La **hormiguera de lunares** (*Phengaris arion*) es un bello licénido cuyo ciclo biológico está íntimamente ligado a la existencia del ganado ovino en régimen extensivo y, cuyas larvas son atendidas por determinadas hormigas del género *Myrmica*.

Sus plantas nutricias son los tomillos y el orégano.

En el Parque se ha localizado en el valle de Pineta y el pueblo de Rebillá, donde se ha creado una micro-reserva para su protección.



## AJEDREZADA VERDOSA

En el Parque tenemos al menos 17 especies que pertenecen a la familia de los hespéridos. Estas son consideradas mariposas diurnas, aunque morfológicamente son muy diferentes a los otros lepidópteros diurnos que observamos en este folleto. Como características que las definen: cabeza ancha, tórax robusto, antenas muy separadas en la base... A veces pasan desapercibidas entre la vegetación herbácea, dado que suelen tener colores apagados. En la foto podemos observar a la *Pyrgus serratulae*.

