

ANEXO VI – CARTOGRAFIA. MAPA DE RIESGOS

MAPA 1: SUSCEPTIBILIDAD DE INUNDACIONES

MAPA 2: SUSCEPTIBILIDAD DE INCENDIOS FORESTALES

MAPA 3: SUSCEPTIBILIDAD DE SISMOS

MAPA 4: SUSCEPTIBILIDAD DE VIENTO

MAPA 5: SUSCEPTIBILIDAD DE ALUDES

MAPA 6: SUSCEPTIBILIDAD DE DESLIZAMIENTOS

MAPA 7: SUSCEPTIBILIDAD DE HUNDIMIENTOS

MAPA 8: SUSCEPTIBILIDAD DE TRANSPORTE DE MERCANCIAS
PELIGROSAS

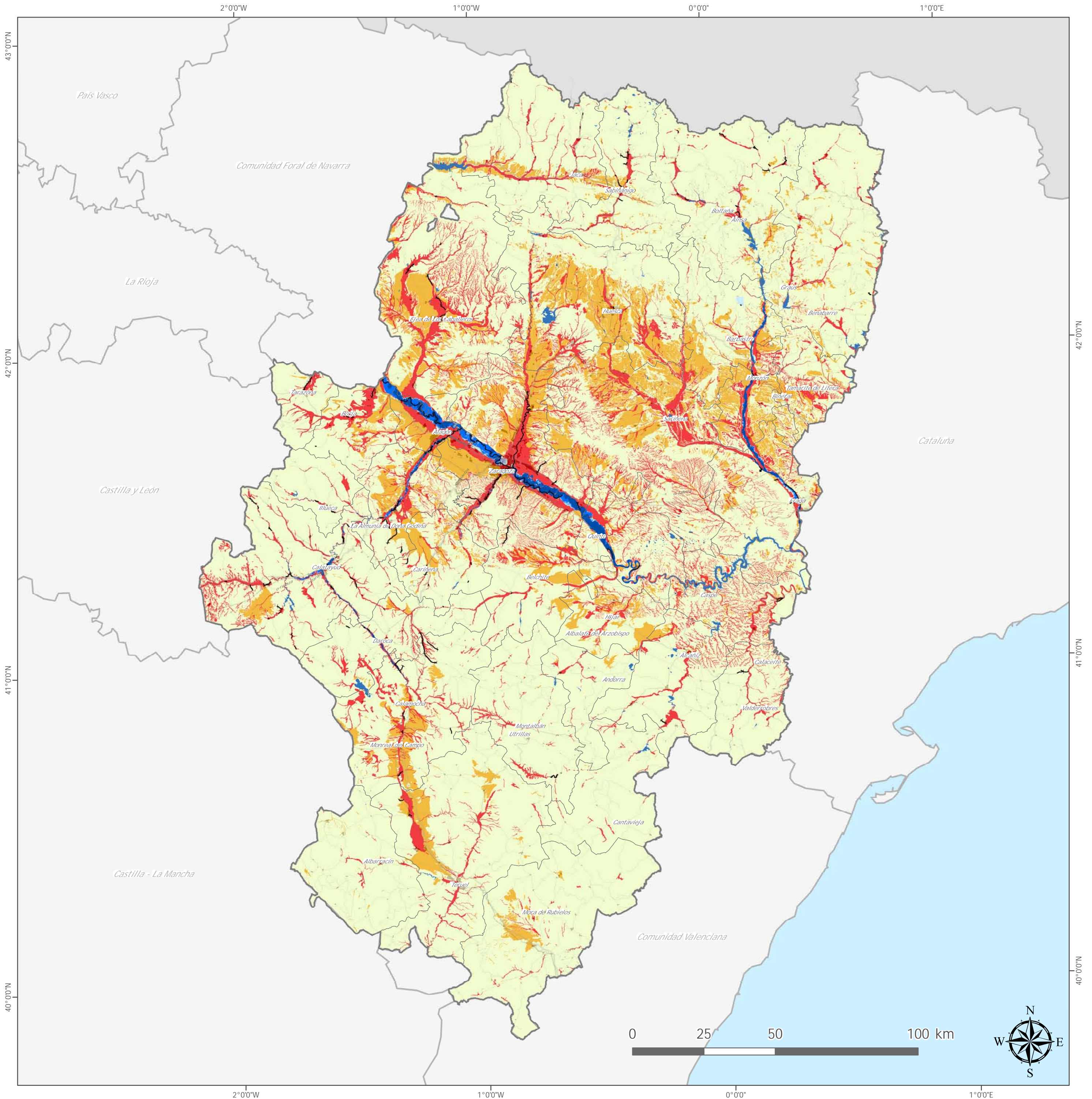
MAPA 9: SUSCEPTIBILIDAD DE ACCIDENTES EN GASEODUCTOS Y
OLEODUCTOS

MAPA 10: SUSCEPTIBILIDAD DE RIESGO QUÍMICO

MAPA 11: SUSCEPTIBILIDAD DE RIESGO RADIOLÓGICO-NUCLEAR

MAPA 12: MAPA DE RIESGOS DE ARAGÓN

SUSCEPTIBILIDAD RIESGO POR INUNDACIONES



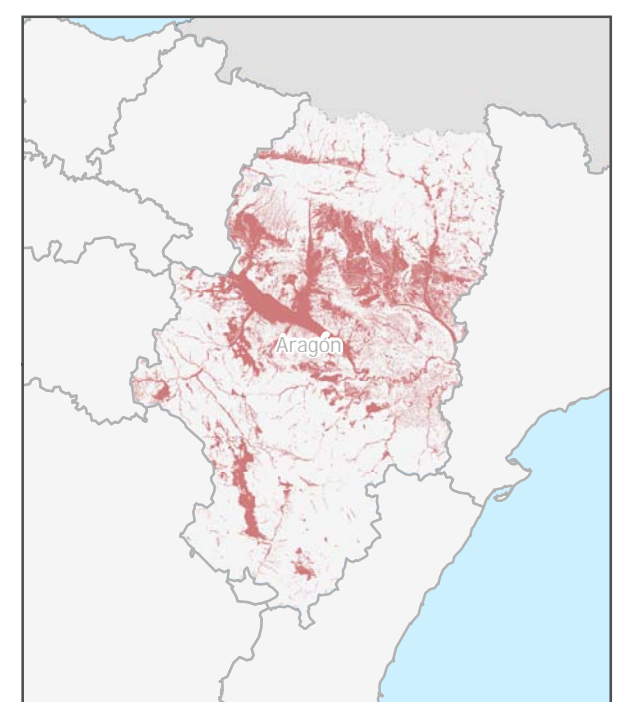
Leyenda

SUSCEPTIBILIDAD INUNDACIONES		LÁMINAS DE INUNDACIÓN	→ Áreas Riesgo Potencial Significativo de Inundación
■ Agua	■ Baja	■ Periodo de Retorno 10 años	→
■ Moderada	■ Alta	■ Periodo de Retorno 50 años	
		■ Periodo de Retorno 100 años	
		■ Periodo de Retorno 500 años	

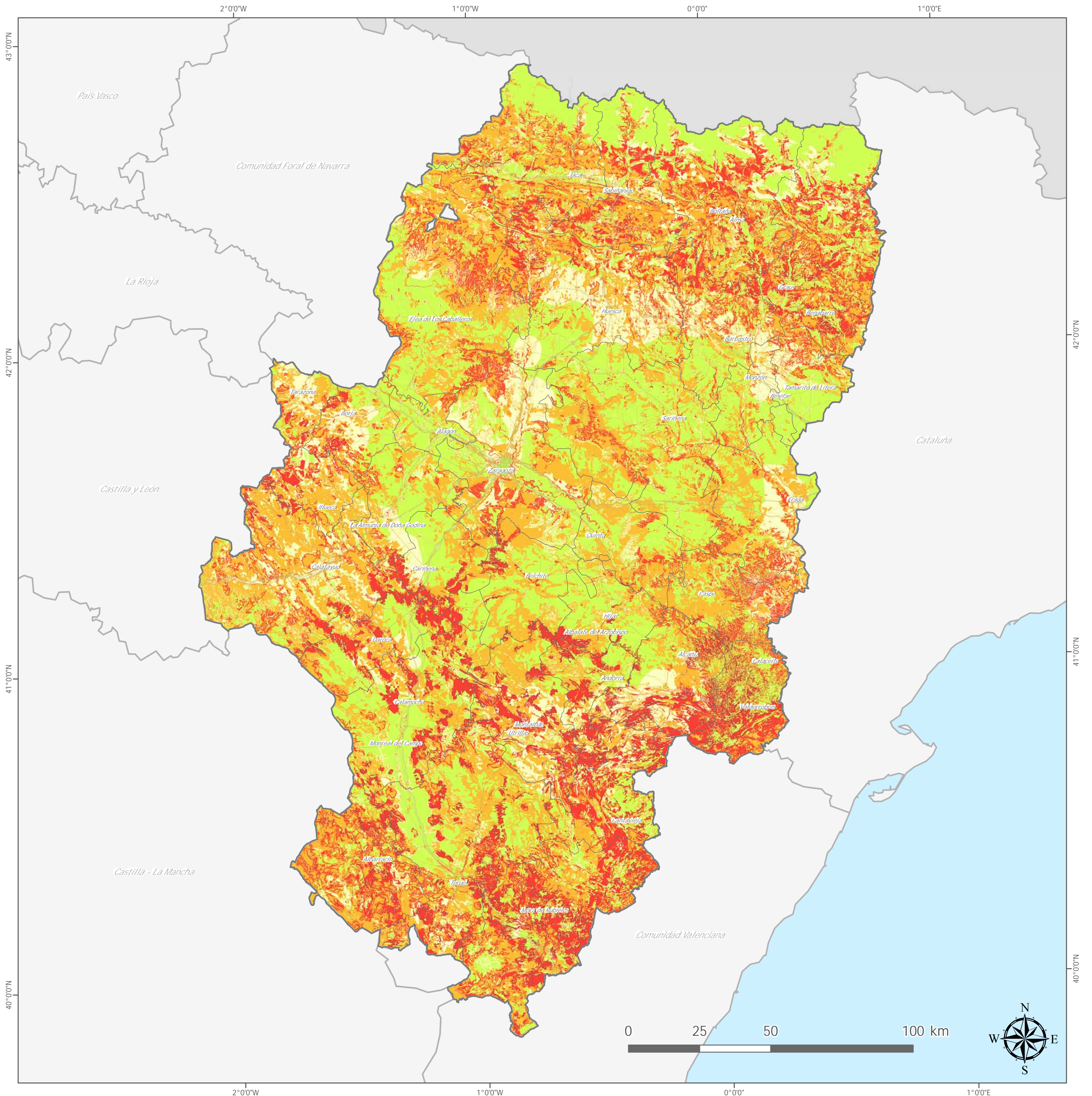
© Gobierno de Aragón. Todos los derechos reservados.

Observaciones:

Proyección cartográfica:
ETRS89 30N
Fuentes de información:
Mapas Susceptibilidad Riesgos.
Política Territorial e Interior.
Directiva 2007/60/CE
Base Espacial: CITA, 2006
Fecha de creación:
Marzo 2014
Elaboración:
Plan Territorial de Protección
Civil de Aragón (PLATEAR)



SUSCEPTIBILIDAD RIESGO POR INCENDIOS FORESTALES



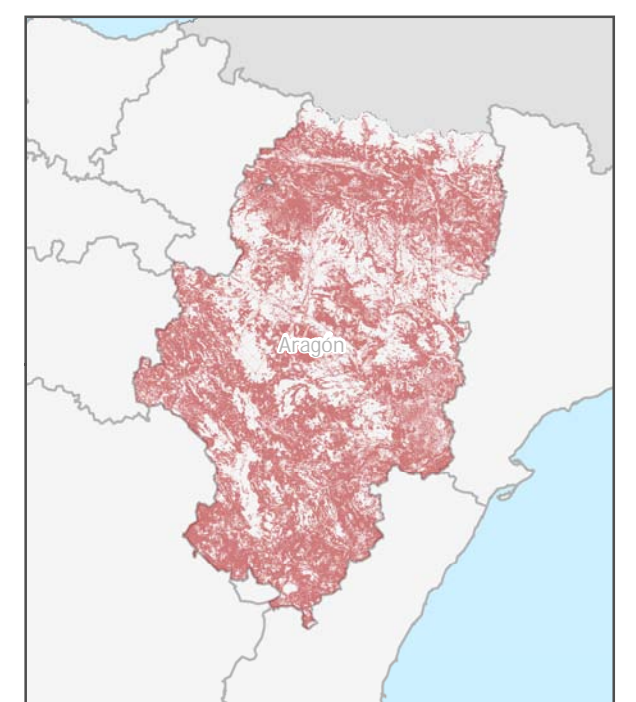
Leyenda

SUSCEPTIBILIDAD POR PELIGROSIDAD

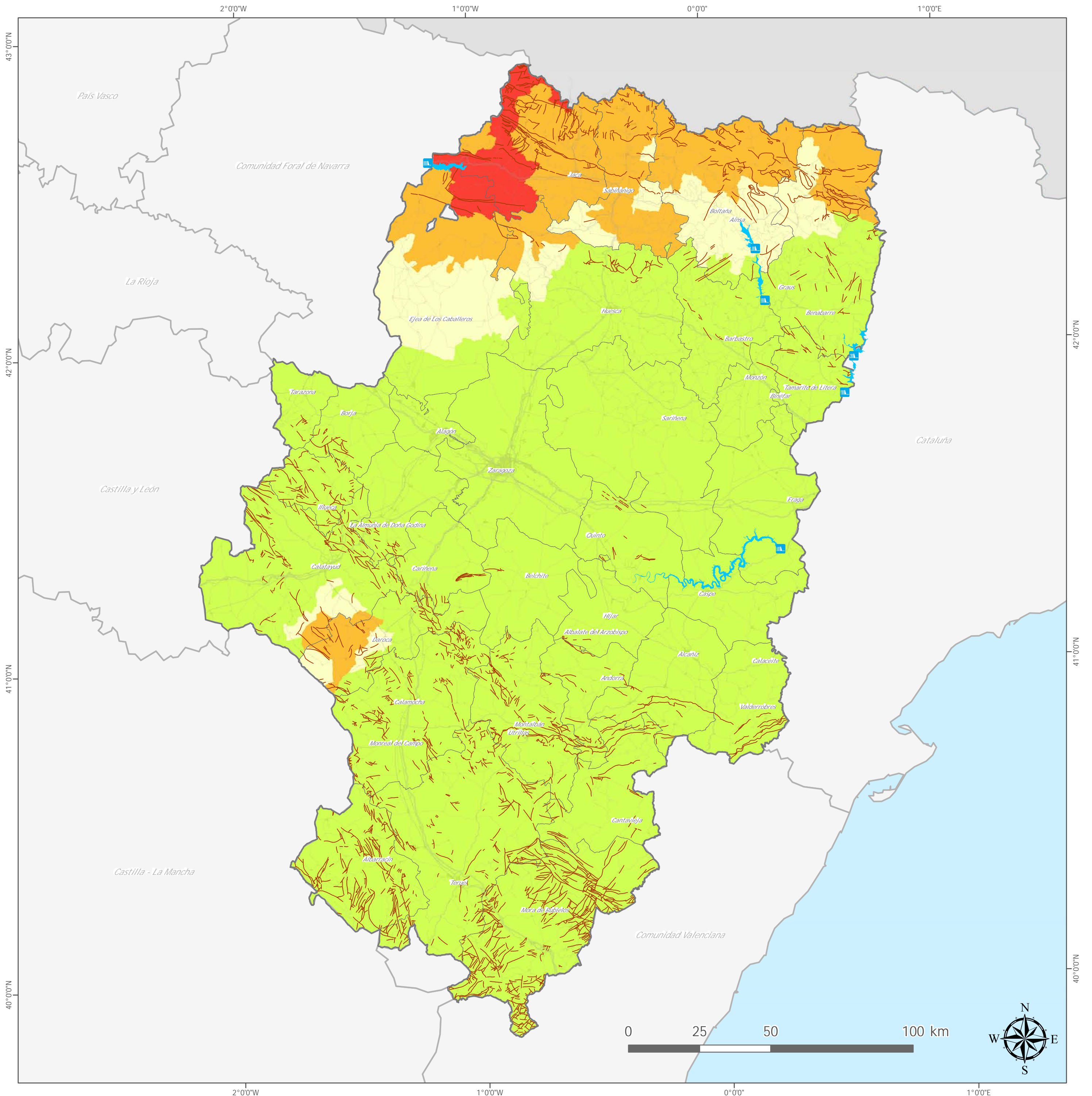
- Muy Baja
- Baja
- Moderada
- Alta
- Muy Alta

Observaciones:

Proyección cartográfica:
ETRS89 30N
Fuentes de información:
PROCINFO
Base Espacial: CITA, 2006
Fecha de creación:
Marzo 2014
Elaboración:
Plan Territorial de Protección
Civil de Aragón (PLATEAR)



SUSCEPTIBILIDAD RIESGO POR SISMOS



Legenda

SUSCEPTIBILIDAD POR PELIGROSIDAD REFERIDA A LA ESCALA MACROSISMICA EUROPEA (EMS)

- Muy Baja - Intensidad < VI
- Baja - Intensidad VI
- Moderada - Intensidad VII
- Alta - Intensidad VIII

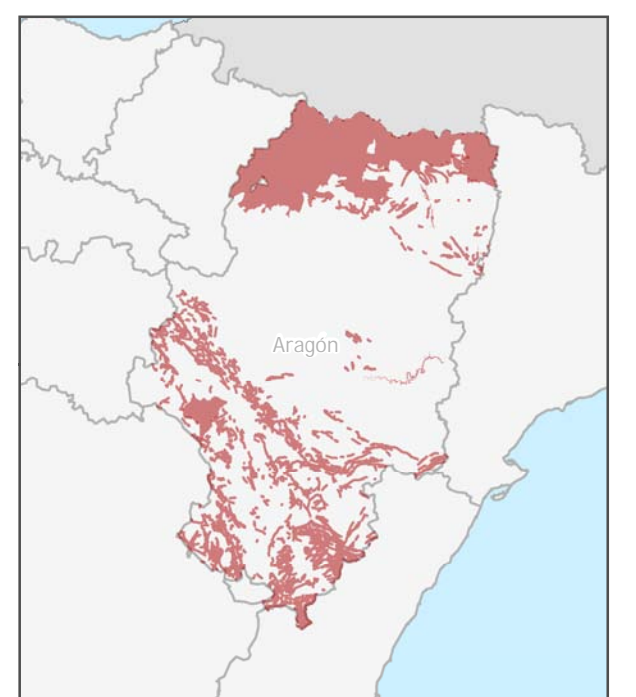
SISMICIDAD INDUCIDA

- Presas
- Embalses
- Red de Fracturación - Fallas

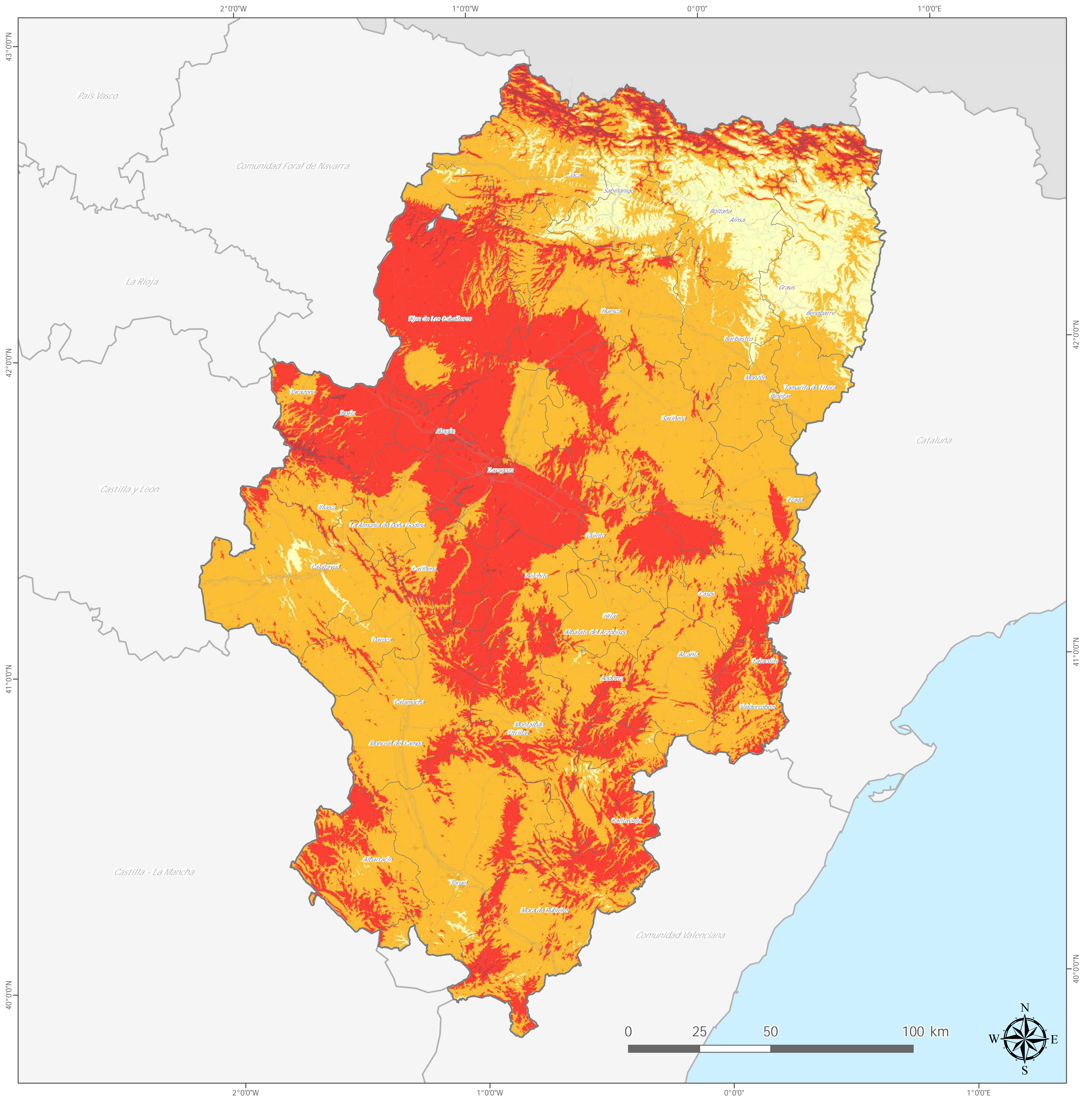
© Gobierno de Aragón. Todos los derechos reservados.

Observaciones:

Proyección cartográfica:
ETRS89 30N
Fuentes de información:
Plan Especial Protección Civil ante Sismos
Base Espacial: CITA, 2006
Fecha de creación:
Marzo 2014
Elaboración:
Plan Territorial de Protección Civil de Aragón (PLATEAR)



SUSCEPTIBILIDAD RIESGO POR VIENTOS FUERTES



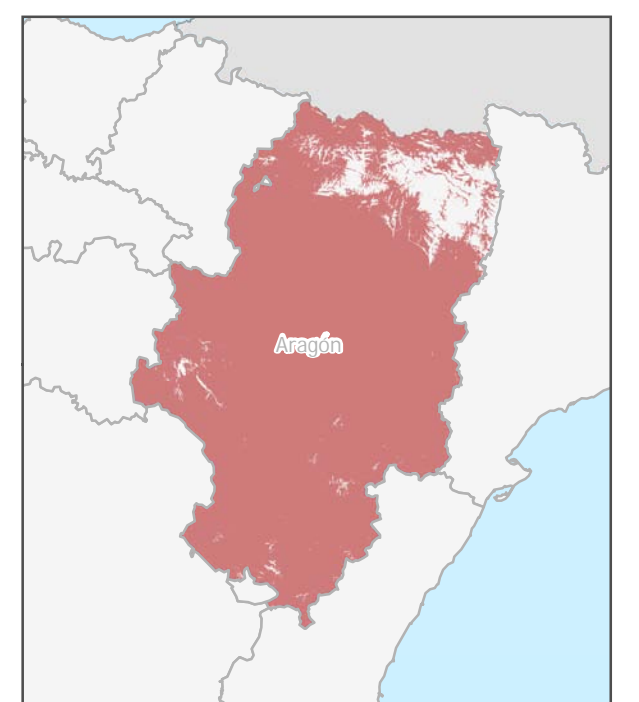
Leyenda

SUSCEPTIBILIDAD VIENTOS FUERTES

- Muy Baja
- Baja
- Media
- Alta
- Muy Alta

Observaciones:

Proyección cartográfica:
ETRS89 30N
Fuentes de información:
Mapas Susceptibilidad Riesgos.
Política Territorial e Interior.
Base Espacial: CITA, 2006
Fecha de creación:
Marzo 2014
Elaboración:
Plan Territorial de Protección
Civil de Aragón (PLATEAR)




SUSCEPTIBILIDAD RIESGO POR ALUDES



Leyenda

SUSCEPTIBILIDAD DESENCADENAMIENTO ALUDES

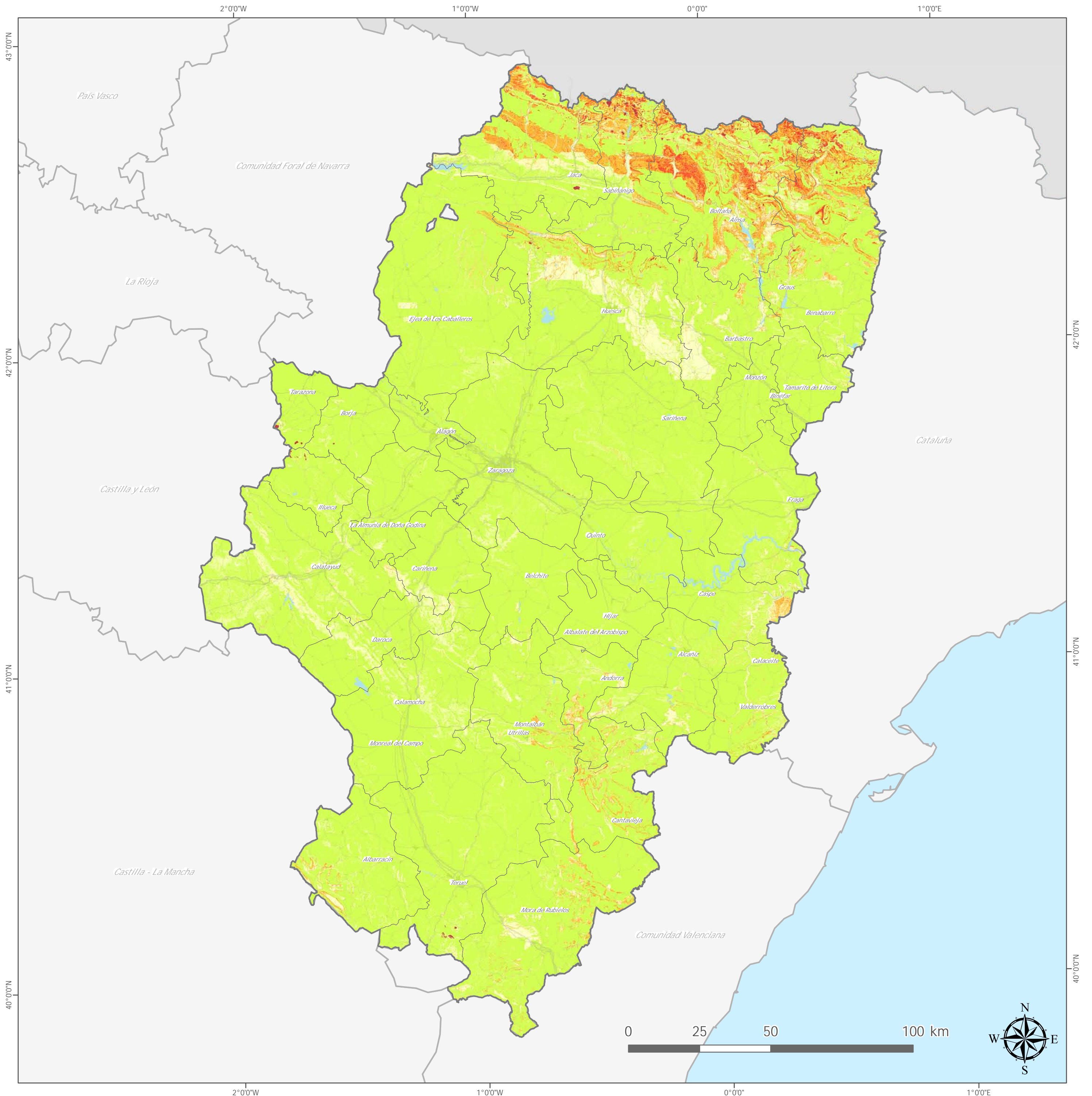
 Áreas susceptibles

Observaciones:

Proyección cartográfica:
ETRS89 30N
Fuentes de información:
Estudio Básico Protección de
Aludes. Protección Civil
Base Espacial: CINTA, 2006
Fecha de creación:
Marzo 2014
Elaboración:
Plan Territorial de Protección
Civil de Aragón (PLATEAR)

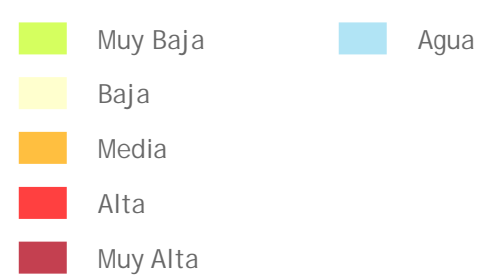


SUSCEPTIBILIDAD RIESGO GEOLÓGICO POR DESLIZAMIENTOS



Leyenda

SUSCEPTIBILIDAD DESLIZAMIENTOS

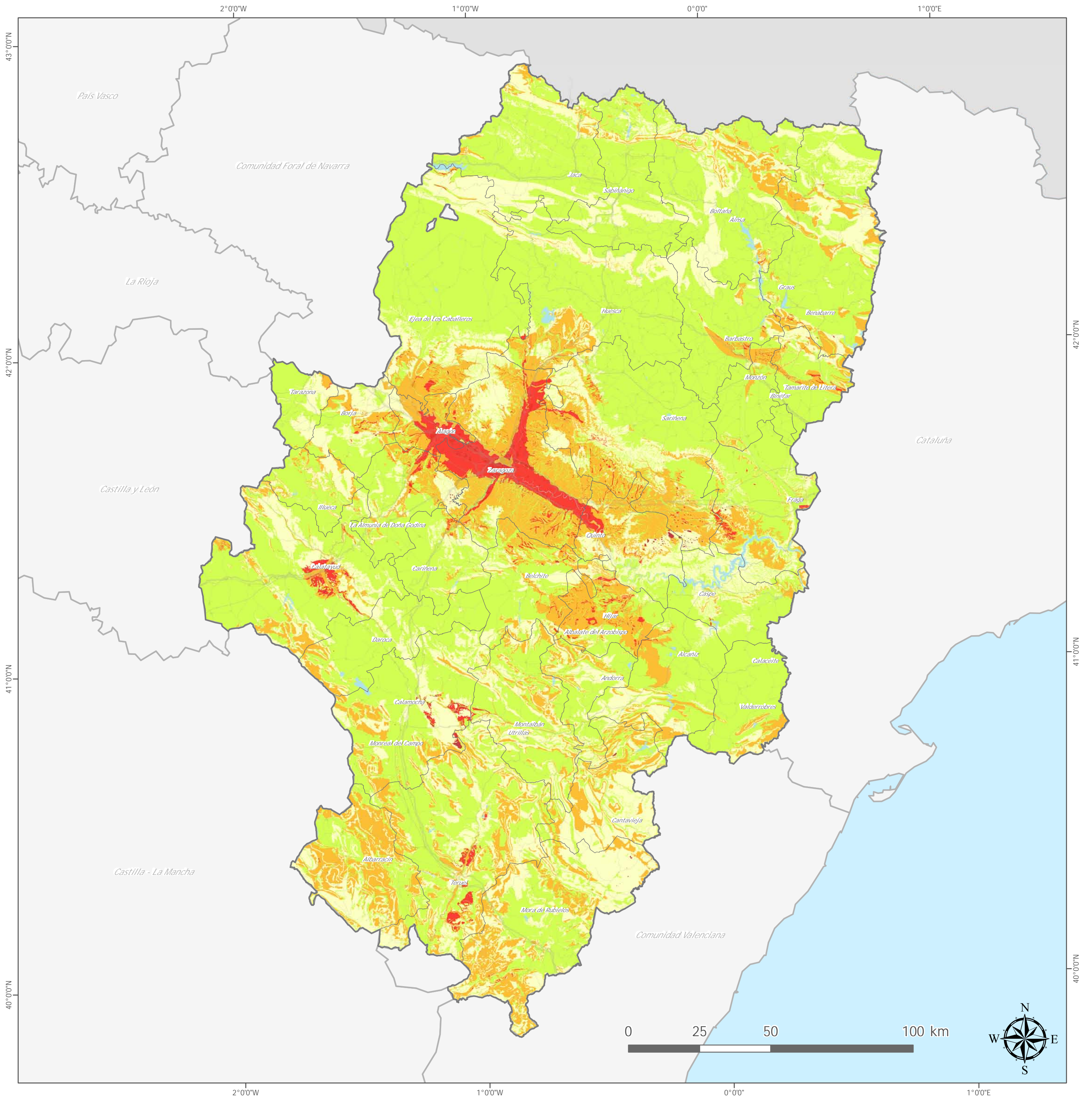


Observaciones:

Proyección cartográfica:
ETRS89 30N
Fuentes de información:
Mapas Susceptibilidad Riesgos.
Política Territorial e Interior.
Base Espacial: CITA, 2006
Fecha de creación:
Marzo 2014
Elaboración:
Plan Territorial de Protección
Civil de Aragón (PLATEAR)



SUSCEPTIBILIDAD RIESGO GEOLÓGICO POR HUNDIMIENTOS



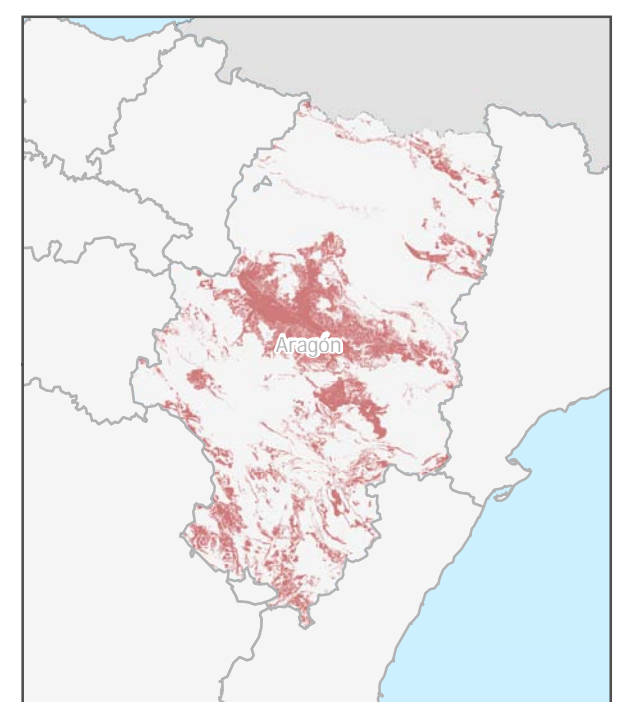
Leyenda

SUSCEPTIBILIDAD HUNDIMIENTOS

- | | |
|---|---|
| ■ Muy Baja | ■ Agua |
| ■ Baja | |
| ■ Media | |
| ■ Alta | |
| ■ Muy Alta | |

Observaciones:

Proyección cartográfica:
ETRS89 30N
Fuentes de información:
Mapas Susceptibilidad Riesgos.
Política Territorial e Interior.
Base Espacial: CITA, 2006
Fecha de creación:
Marzo 2014
Elaboración:
Plan Territorial de Protección
Civil de Aragón (PLATEAR)



SUSCEPTIBILIDAD RIESGO POR TRANSPORTE DE MERCANCÍAS PELIGROSAS



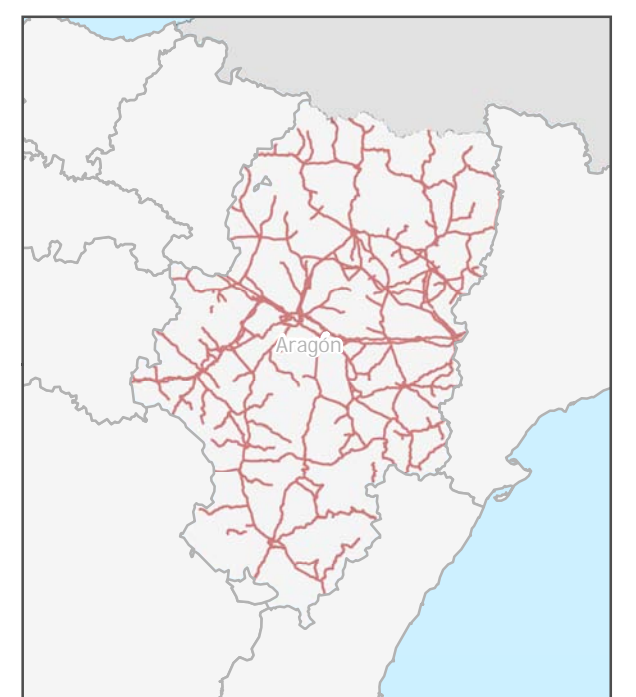
Leyenda

FLUJOS MERCANCÍAS PELIGROSAS POR CARRETERA	FLUJOS MERCANCÍAS PELIGROSAS POR FERROCARRIL
— < 25.000 Tm/año	— < 25.000 Tm/año
— 25.000 - 100.000 Tm/año	— 25.000 - 100.000 Tm/año
— 100.000 - 250.000 Tm/año	— 100.000 - 150.000 Tm/año
— 250.000 - 400.000 Tm/año	— 150.000 - 200.000 Tm/año
— > 400.000 Tm/año	— > 200.000 Tm/año

© Gobierno de Aragón. Todos los derechos reservados.

Observaciones:

Proyección cartográfica:
ETRS89 30N
Fuentes de información:
P. Especial Riesgo Accidentes
Trans. Mercancías Peligrosas
Base Espacial: CITA, 2006
Fecha de creación:
Marzo 2014
Elaboración:
Plan Territorial de Protección
Civil de Aragón (PLATEAR)



SUSCEPTIBILIDAD RIESGO POR ACCIDENTE EN CONDUCCIONES DE HIDROCARBUROS



Leyenda

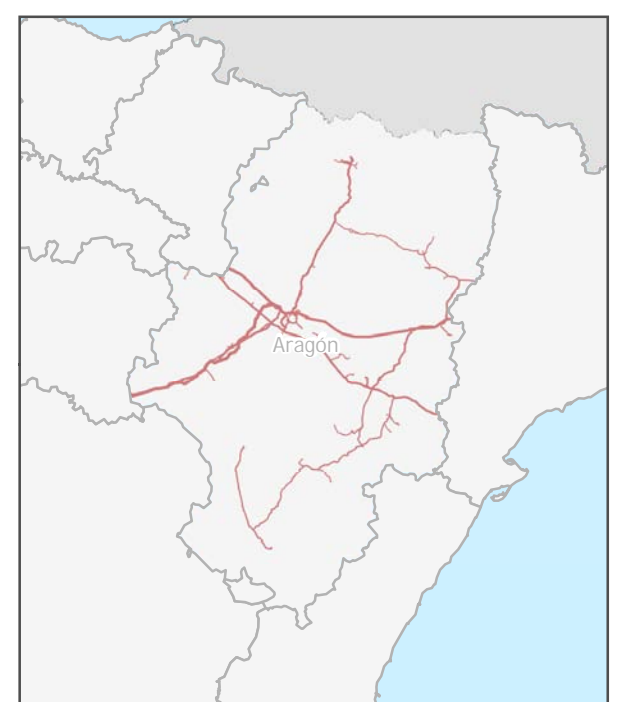
ZONA DE ALERTA ANTE ACCIDENTES EN OLEODUCTOS Y GASEODUCTOS

- < 100 metros
- 100 - 200 metros
- 200 - 300 metros
- 300 - 400 metros
- 400 - 500 metros
- 500 - 600 metros
- 600 - 700 metros
- > 700 metros

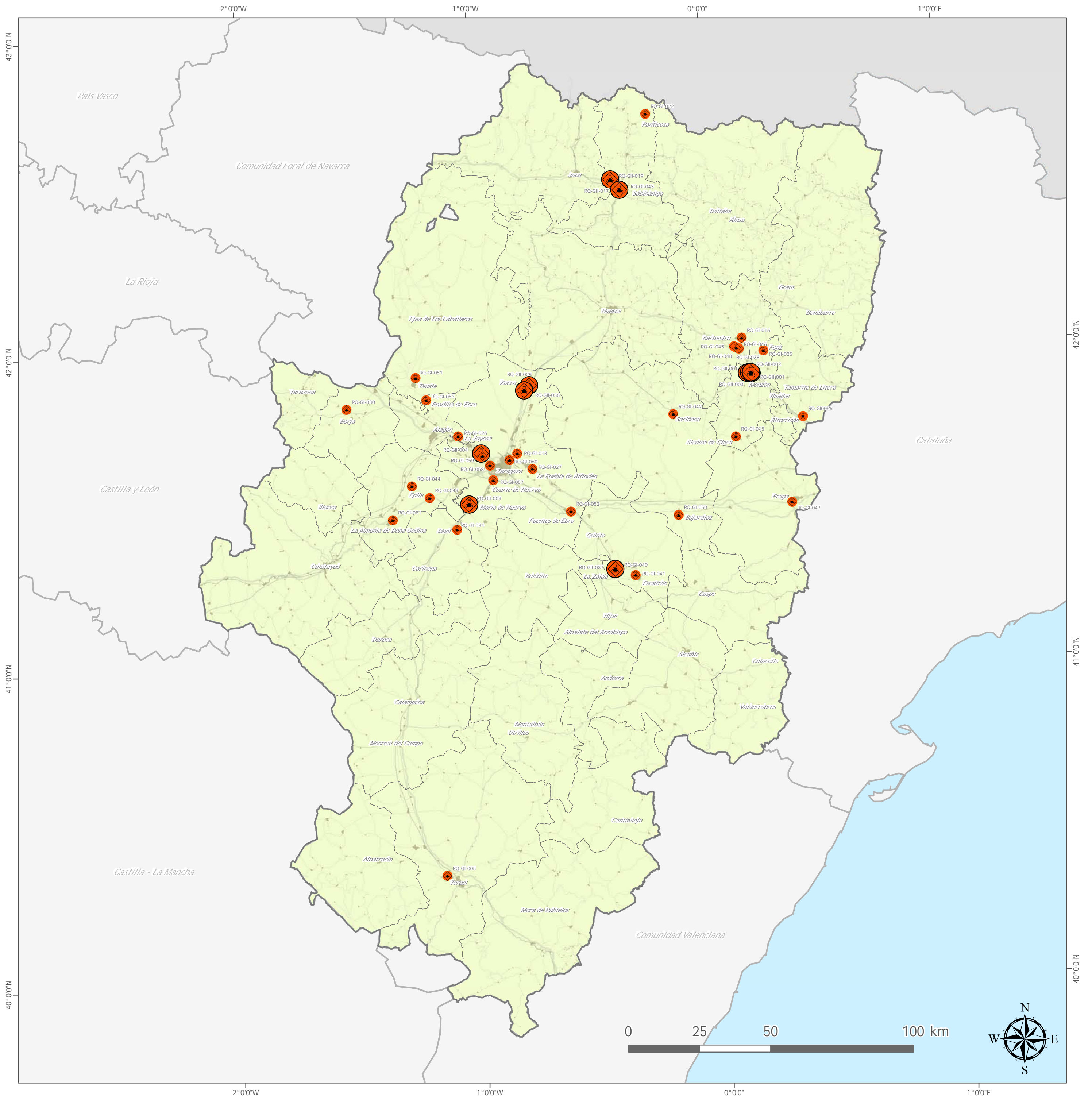
© Gobierno de Aragón. Todos los derechos reservados.

Observaciones:

Proyección cartográfica:
ETRS89 30N
Fuentes de información:
Plan Especial ante Accidentes
en Oleoductos y Gaseoductos
Base Espacial: CITA, 2006
Fecha de creación:
Marzo 2014
Elaboración:
Plan Territorial de Protección
Civil de Aragón (PLATEAR)



SUSCEPTIBILIDAD RIESGO POR ACCIDENTES EN LA INDUSTRIA QUÍMICA



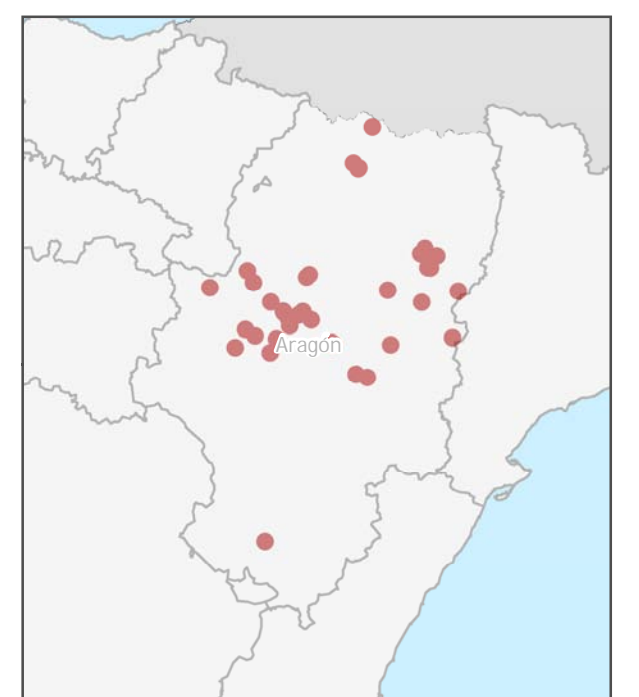
Leyenda

NIVEL DE RIESGO INDUSTRIAS QUÍMICAS "SEVESO"

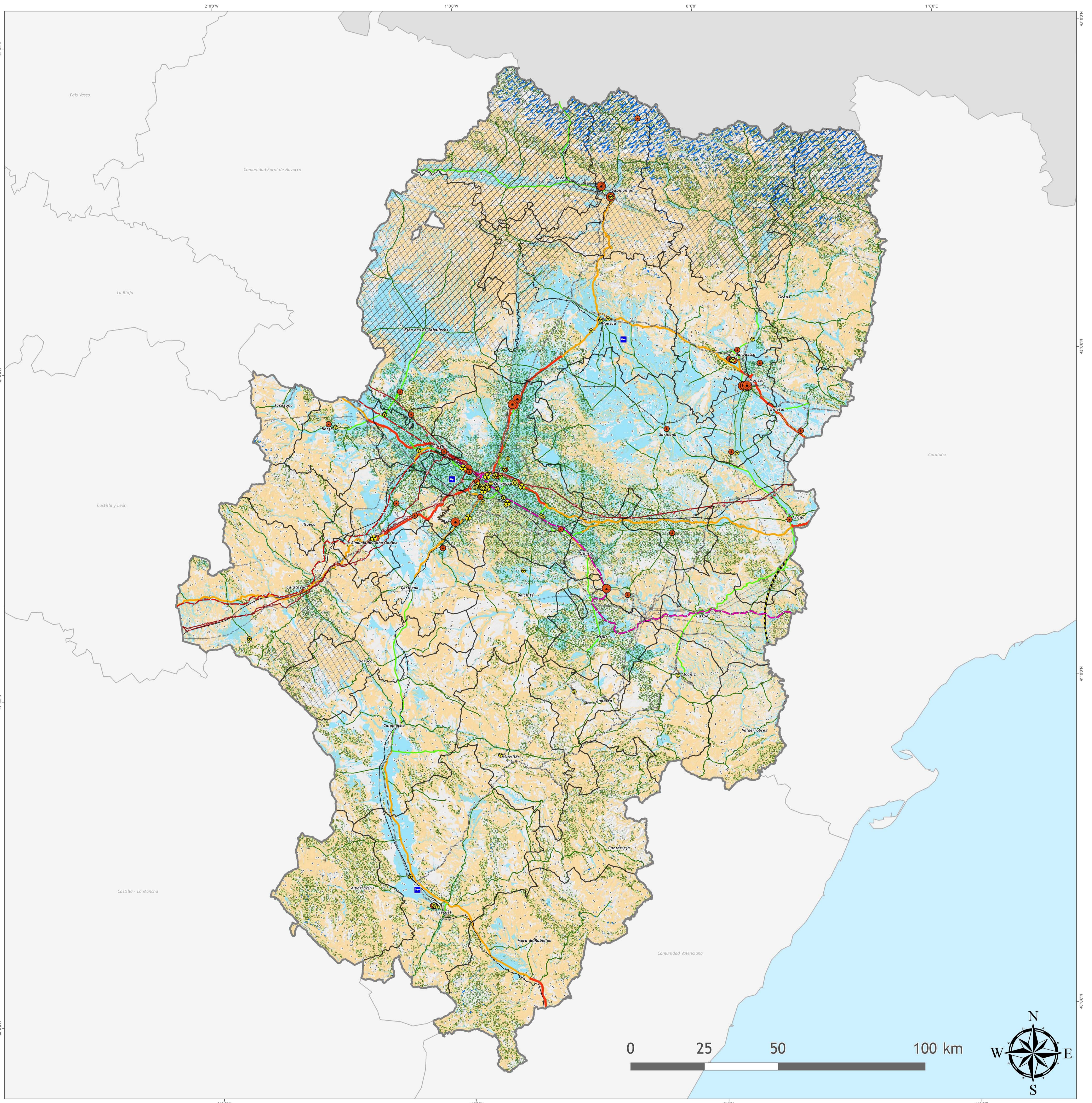
-  Nivel Inferior
-  Nivel Superior

Observaciones:

Proyección cartográfica:
ETRS89 30N
Fuentes de información:
Planes de Emergencia Exterior
Protección Civil
Base Espacial: CITA, 2006
Fecha de creación:
Marzo 2014
Elaboración:
Plan Territorial de Protección
Civil de Aragón (PLATEAR)



SUSCEPTIBILIDAD DE RIESGOS



Leyenda

- Riesgo de Incendios
- Riesgo de Inundaciones
- Riesgo Sísmico
- Riesgo Geológico
- Riesgo de Vientos Fuertes
- Riesgo de Aludes

Flujos Mercancías Peligosas por Carretera

- < 25.000 tm/año
- 25.000 - 100.000 tm/año
- 100.000 - 250.000 tm/año
- 250.000 - 400.000 tm/año
- > 400.000 tm/año

Flujos Mercancías Peligosas por Ferrocarril

- < 25.000 Tm/año
- 25.000 - 100.000 tm/año
- 100.000 - 150.000 tm/año
- 150.000 - 200.000 tm/año
- > 200.000 tm/año

Riesgo Químico

- Nivel Inferior
- Nivel Superior

Riesgo Radiológico

- Nivel Interior
- Nivel Interior y Exterior

Limite Área II C. N. de Ascó

- Oleoductos
- Gaseoductos
- Red Eléctrica

© Gobierno de Aragón. Todos los derechos reservados.

Observaciones:

Proyección cartográfica:
ETRS89 30N

Fuentes de información:
Planes Especiales y Estudios
Básicos Protección Civil

Base Espacial: CITA, 2006

Fecha de creación:

Marzo 2014

Elaboración:

Plan Territorial de Protección
Civil de Aragón (PLATEAR)

