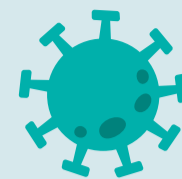




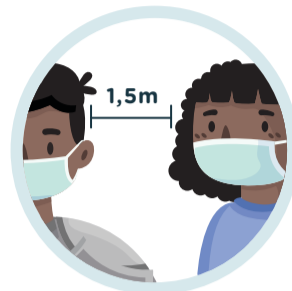
SĂ OPRIM



TRANSMITEREA DE CORONAVIRUS



Igiena de
MÂINI



METROUL ȘI MEDIUL
ÎNCONJURĂTOR



Folosirea
MĂȘTII



Spațiile de petrecerea
timpului liber **ÎNCHISE**
și puțin aerisite



Spațiile
AGLOMERATE



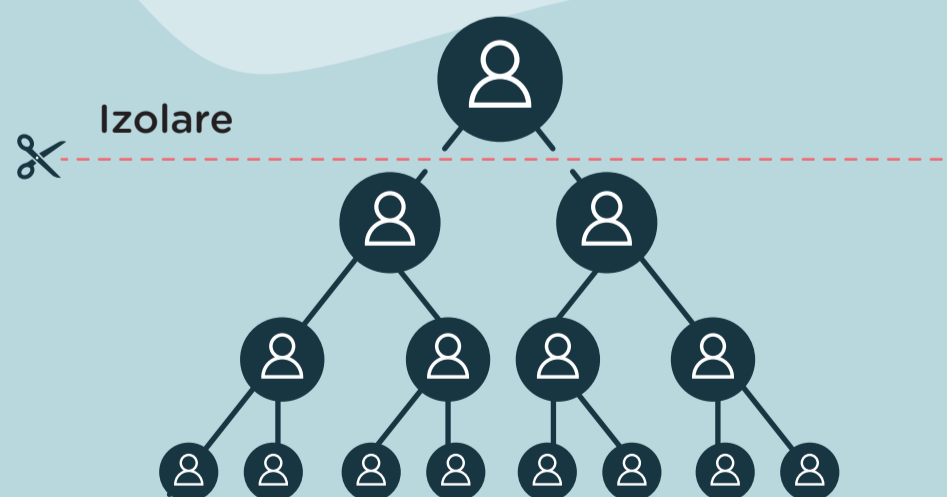
CONTACTUL
APROPIAT

Detectarea rapidă a persoanelor cu coronavirus

Dacă ai simptome suspecte

- 1 Izotează-te la domiciliul tău. Rămâi în casă fără să ai contact cu persoanele cu care locuiești. Nu merge la muncă
- 2 Ia legătura cu **CENTRUL TĂU DE SĂNĂTATE** (cere programarea prin **Salud Informa** la **902 555 321**, pe web sau pe aplicație sau sunând la numărul de telefon al centrului tău de sănătate)
- 3 Urmează recomandările profesioniștilor sanitari

Cîntreruperea circulației de coronavirus



Practică aceste măsuri pentru a te proteja pe tine, persoanele tale apropiate și comunitatea