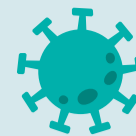
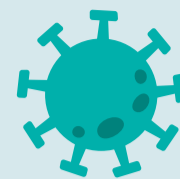




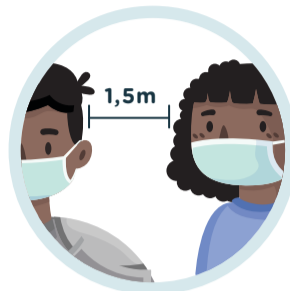
STOPPONS



LA TRANSMISSION DU CORONAVIRUS



Hygiène des
MAINS



1 MÈTRE
ET DEMI



Port du
MASQUE



Espaces de loisirs
CLOS et peu aérés



Espaces
COURUS



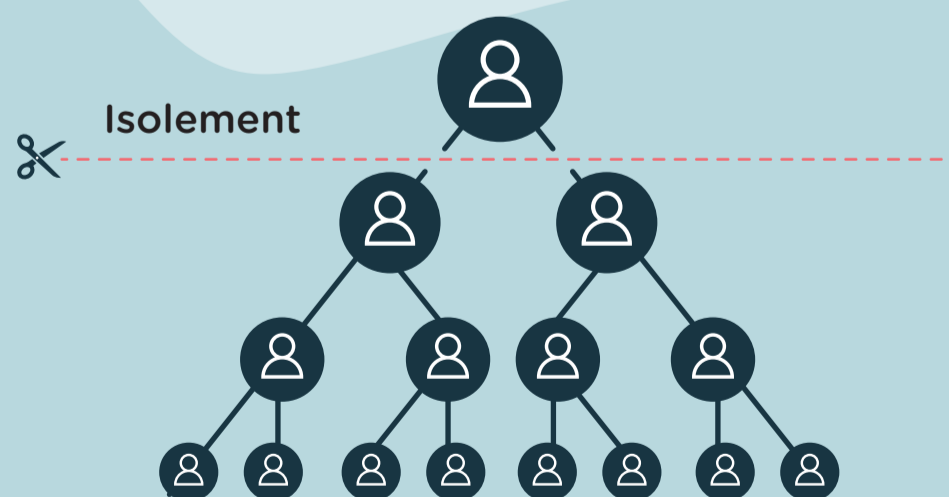
CONTACT
PROCHE

Détecter rapidement les personnes atteintes de coronavirus

Si vous avez des symptômes suspects

- 1 Isolez-vous dans votre domicile. Restez à la maison sans contact avec les cohabitants. N'allez pas travailler.
- 2 Consultez votre **ÉTABLISSEMENT DE SANTÉ** (prenez rendez-vous avec **Salud Informa** au **902 555 321**, sur le site web ou l'application, ou en appelant votre établissement de santé)
- 3 Suivez les recommandations des professionnels de santé

Stopper la circulation du virus



Respectez ces mesures pour vous protéger, pour protéger les personnes proches et votre entourage