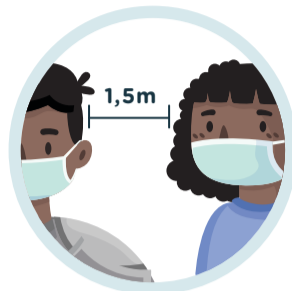


PAREMOS LA TRANSMISIÓN DEL CORONAVIRUS



Higiene de
MANOS



METRO Y
MEDIO



Uso de
MASCARILLA



Espacios de ocio
CERRADOS con
poca ventilación



Espacios
CONCURRIDOS



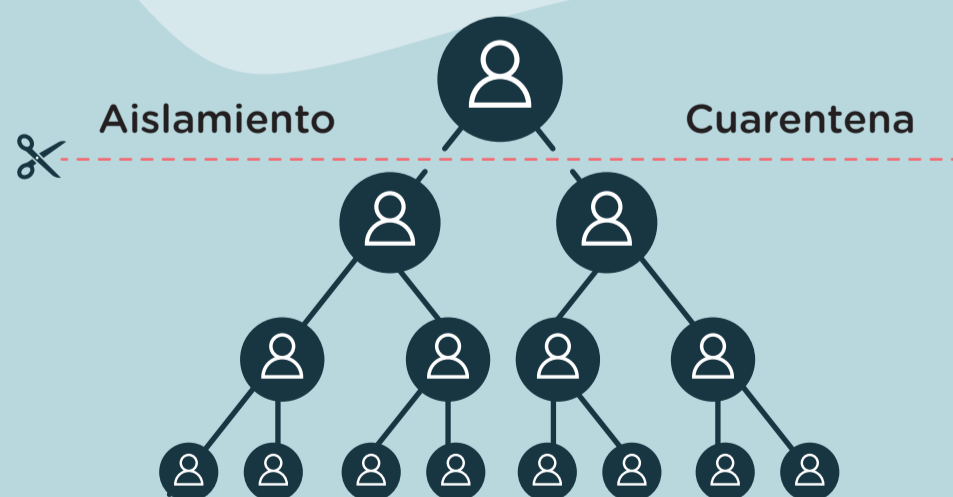
Contacto
CERCANO

Detectar rápidamente a las personas con coronavirus

Si tienes síntomas sospechosos

- 1 Auto aíslate en tu domicilio. Quédate en casa sin contacto con tus convivientes. No vayas a trabajar
- 2 Consulta con tu CENTRO DE SALUD (pide cita por **Salud Informa** al **902 555 321**, en la web o app o llamando al teléfono de tu centro de salud)
- 3 Sigue las recomendaciones de los profesionales sanitarios

Cortar la circulación del virus



Practica estas medidas para protegerte a ti,
a las personas cercanas y a tu comunidad