



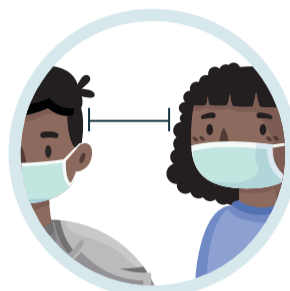
ДА СПРЕМ



РАЗПРОСТРАНЕНИЕТО НА КОРОНА ВИРУС



Хигиена на
РЪЦЕТЕ



МЕТЪР И
ПОЛОВИНА



Използвай
МАСКА



ЗАТВОРЕНИ пространства
за забавление, които не
са добре вентилирани



Места с много
посетители



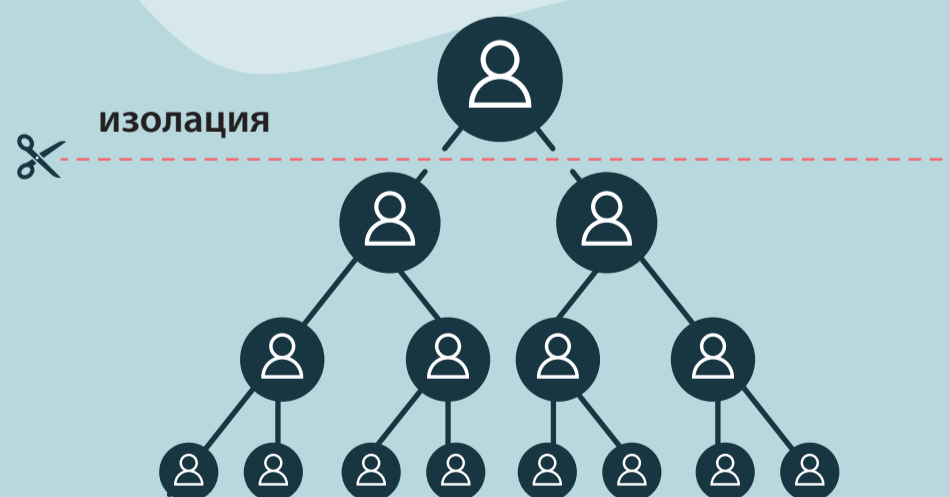
БЛИЗЪК
КОНТАКТ

Бързо разпознаване на лица с корона вирус

Ако имаш съмнителни симптоми

- 1 Само изолирай се в дома ти. Остани вкъщи без да имаш контакт с останалите хора, с които съжителстваш. Не ходи на работа
- 2 Консултирай се с твоя ЗДРАВЕН ЦЕНТЪР (поискай среща консултация от **Salud informa** на телефон **902 555 321**, чрез уеб страницата или обаждайки се на телефона на твоя здравен център)
- 3 Следвай препоръките на здравните специалисти

Прекъсни разпространението на вируса



ПРАКТИКУВАЙ ТЕЗИ МЕРКИ ЗА ДА ЗАЩИТИШ СЕБЕ СИ,
БЛИЗКИТЕ СИ И ОБЩЕСТВОТО