

3^{er} INFORME SOBRE DESIGUALDAD EN ARAGÓN (2021)

Alessandro Gentile y Albert Juliá Cano

agentile@unizar.es

27 de abril de 2022

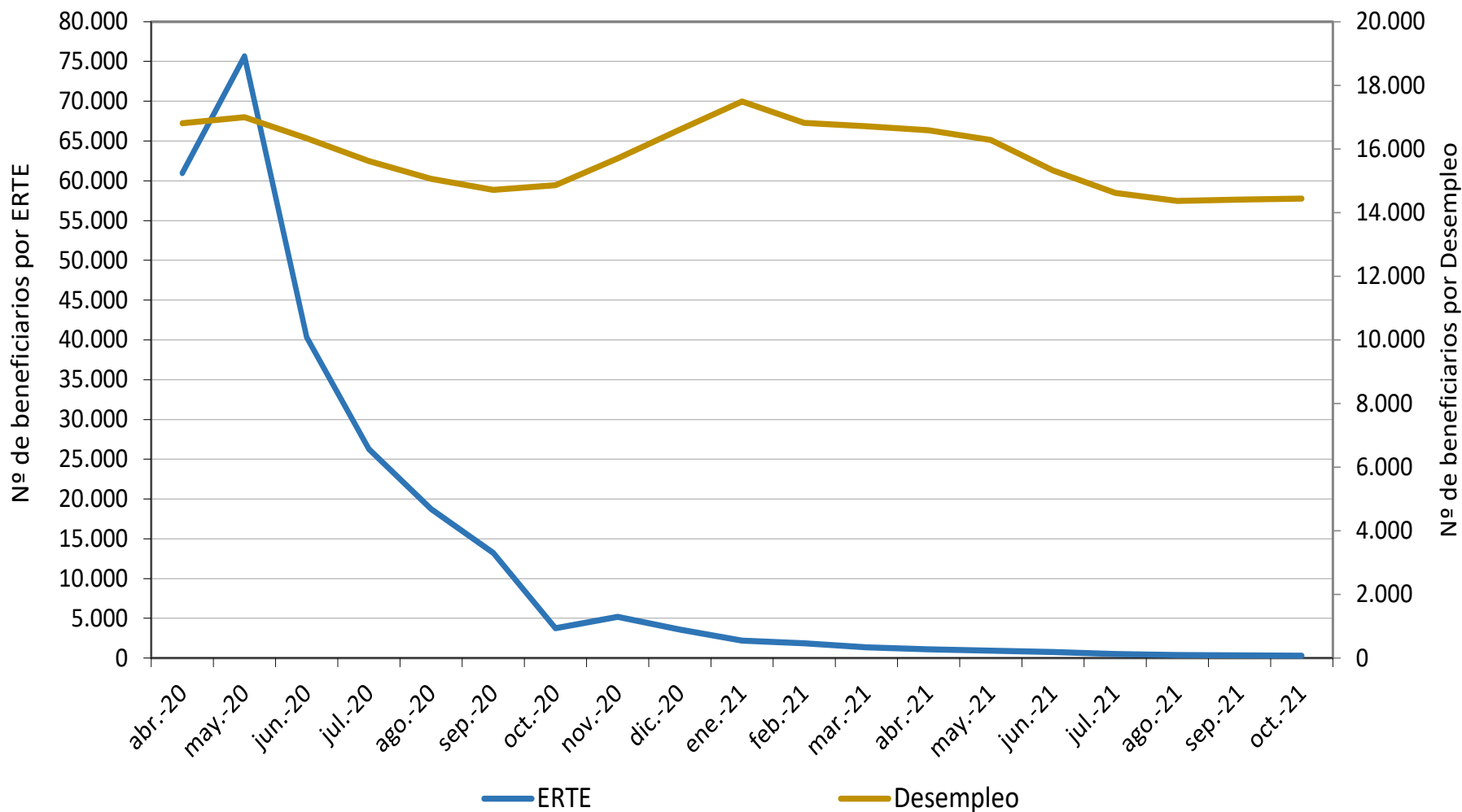
Histórico de informes OBDEAR

- En el 3º Informe OBDEAR (2021) se recogen y actualizan los indicadores sociales de empleo, educación, condiciones de vida y bienestar de aragoneses utilizados también en el 1º Informe (2018) y en el 2º Informe (2020).
- Actualización datos al
 - 3er trimestre de 2021 (EPA-INE, SEPE e IAEST)
 - al 2019-2020 (ECV-INE)

Covid-19 interrumpe o debilita tendencias positivas en el mercado de trabajo

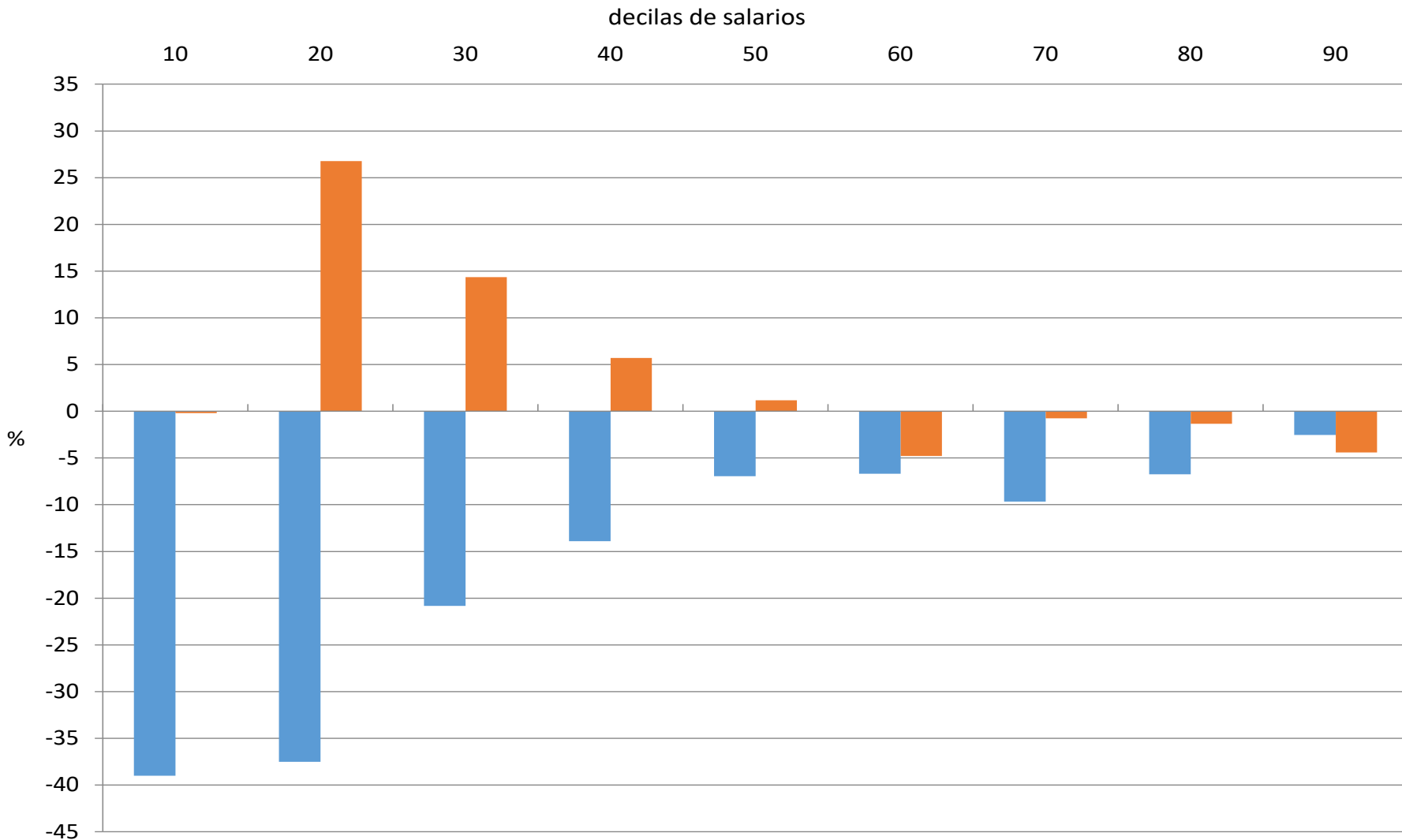
- Se interrumpe creación de empleo y consecuente reducción del paro, especialmente en estos sectores productivos: comercio minorista, hostelería, turismo, ocio y tiempo libre;
- Vuelve a intensificarse la dualidad laboral entre trabajadores fijos más protegidos y flexibles (sobre todo **jóvenes, mujeres, inmigrantes extra-UE y adultos con escasa cualificación**) que quedan más expuestos a los ciclos económicos negativos.

Evolución de los beneficiarios por ERTes y por desempleo, Aragón (abril 2020-octubre 2021)



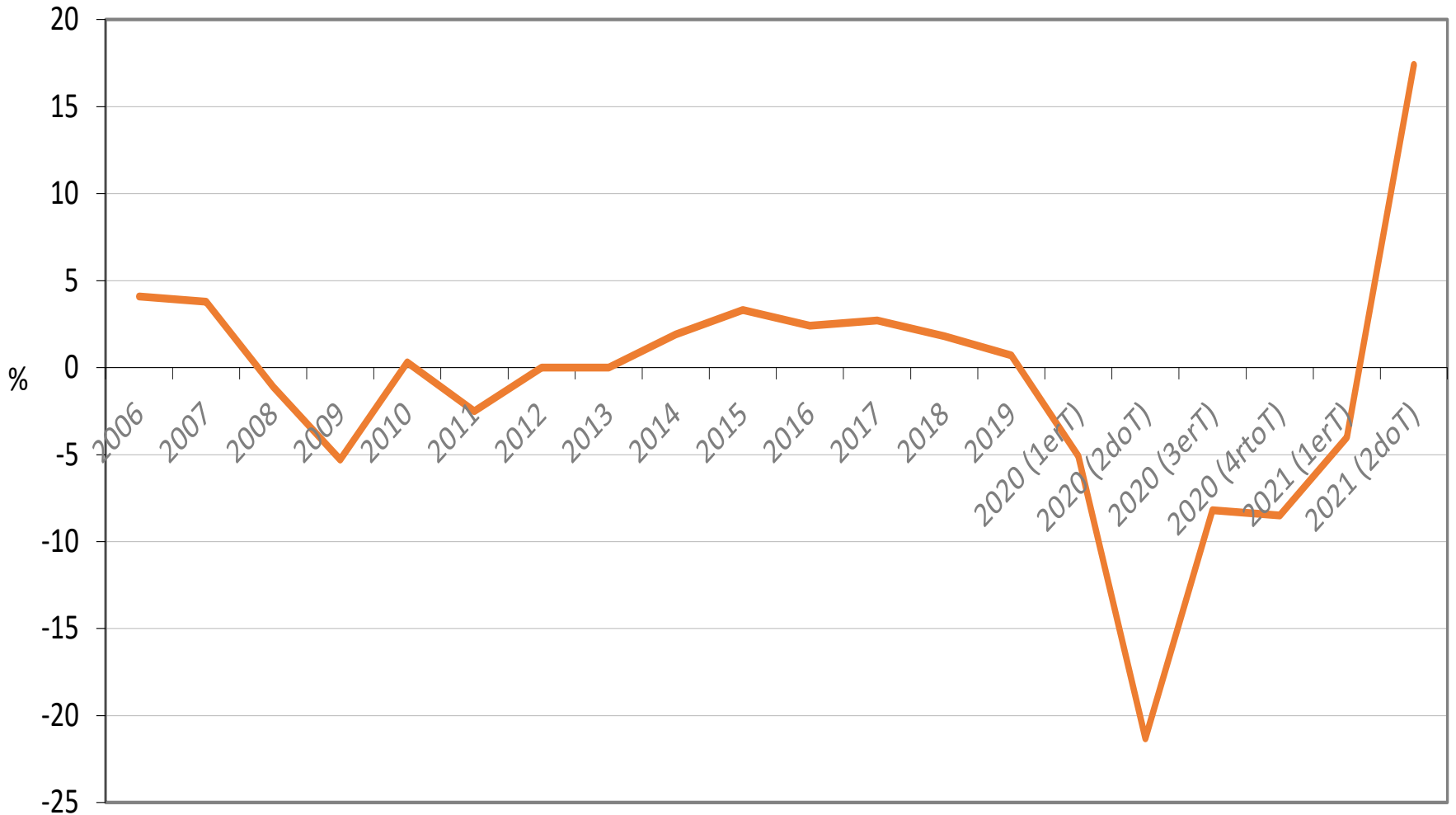
Fuente: Elaboración propia a partir de datos del Servicio Público de Empleo Estatal (SEPE)

Cambio de las rentas salariales reales entre 2008-2014 y 2015-2020



Fuente: Elaboración propia a partir de la ECV 2008, 2014 y 2020

Gasto en el consumo de los hogares (% de la variación respecto el mismo periodo del año anterior) 2006-2021

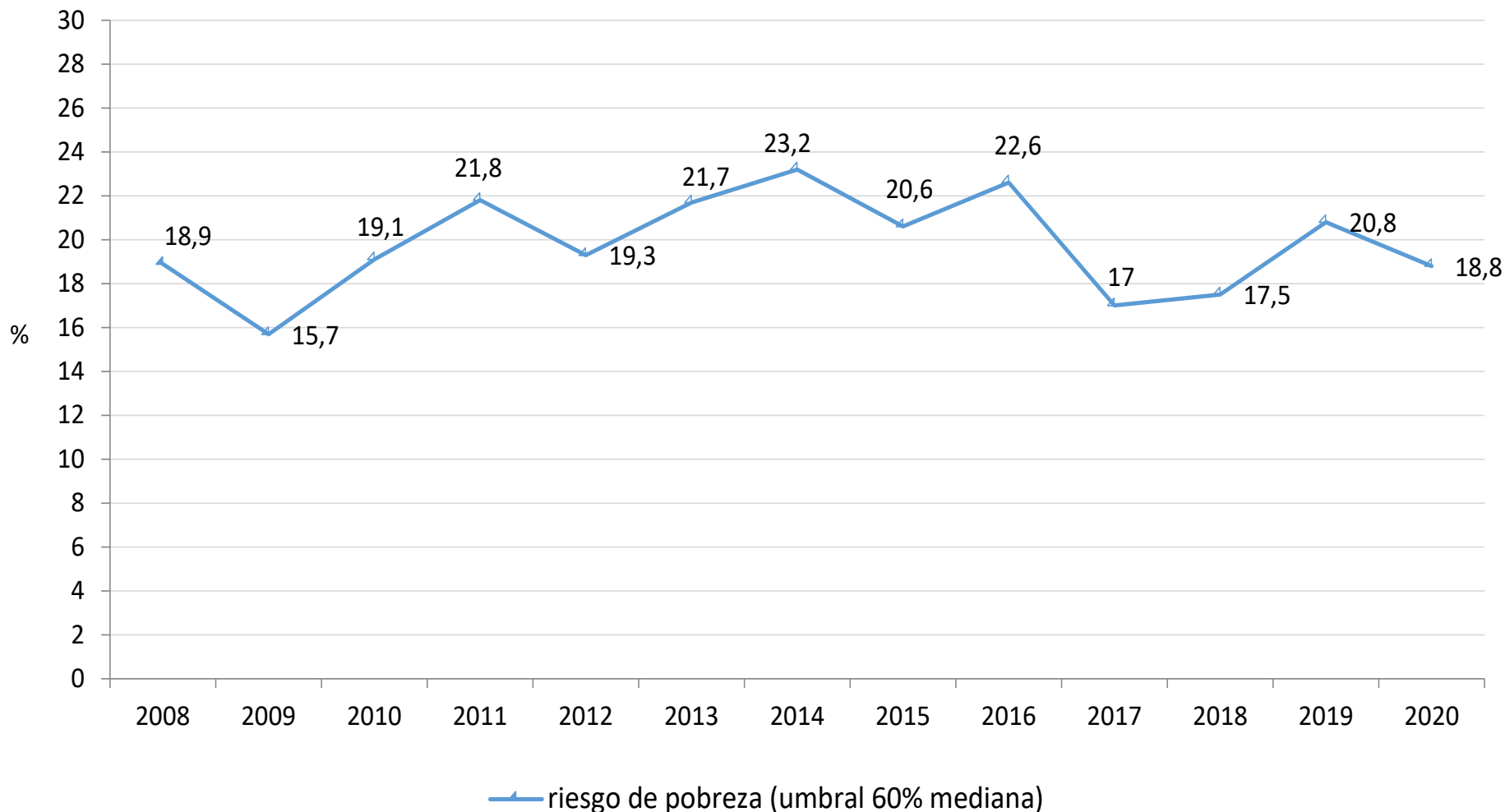


Fuente: Boletín Trimestral de Coyuntura. Núm. 74, Septiembre de 2021, IAEST

Covid-19 interrumpe o debilita tendencias positivas en relación al riesgo de pobreza

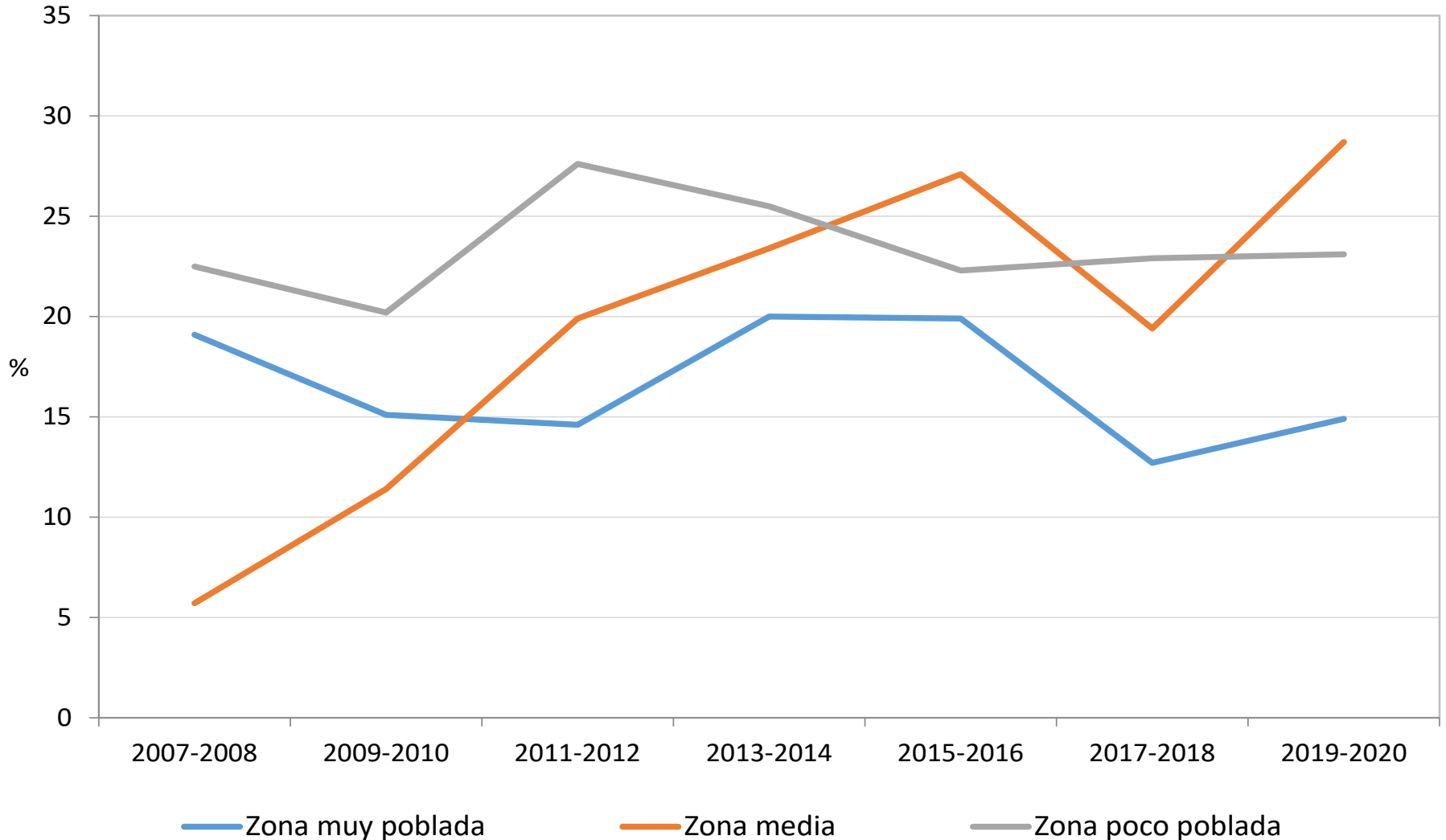
- Preocupa la tasa de riesgo de pobreza de la población que más había pagado los estragos de la crisis anterior, especialmente en los hogares con mayor precariedad laboral o situaciones de economía sumergida

Tasa de riesgo de pobreza moderada (60% de la mediana) en Aragón, 2008-2020



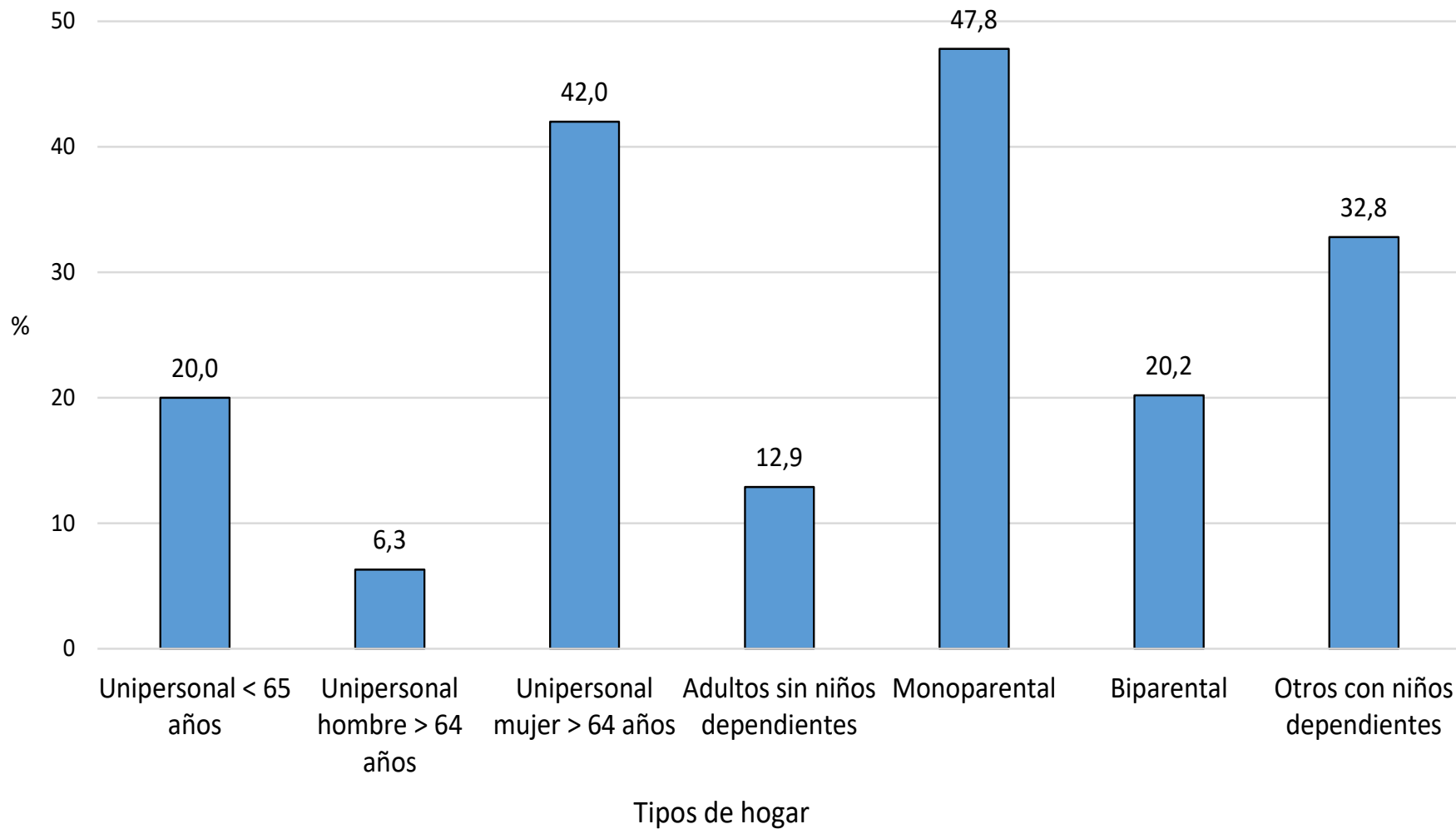
Fuente: Elaboración propia a partir de la Encuesta de Condiciones de Vida

Tasa de riesgo de pobreza según grado de urbanización, Aragón 2020



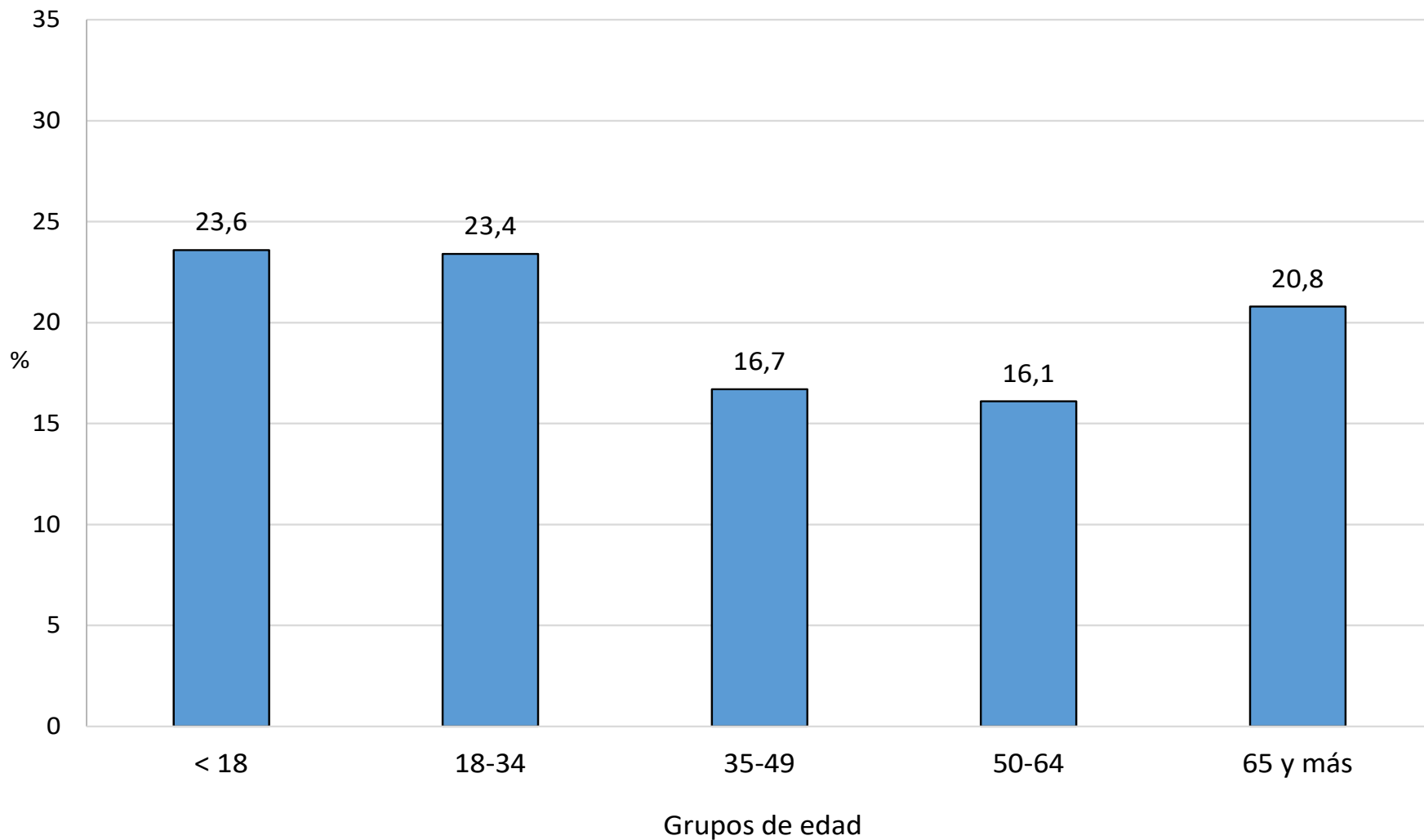
Fuente: Elaboración propia a partir de la Encuesta de Condiciones de Vida

Tasa de riesgo de pobreza por tipos de hogar, Aragón 2020



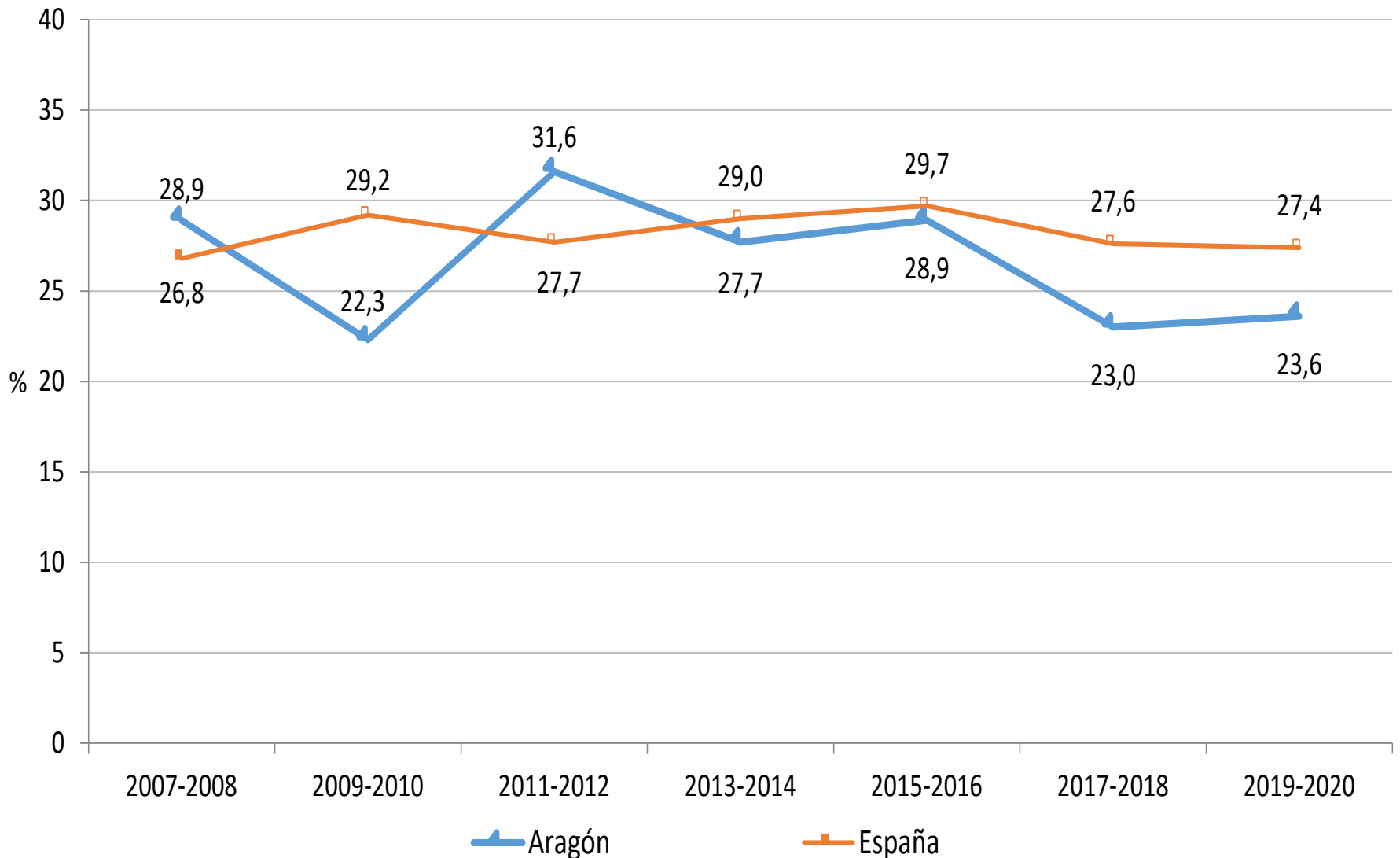
Nota: Niños dependientes: Todos los menores de 18 años; Los que tienen 18 y más años pero menos de 25 y son económicamente inactivos. Fuente: Elaboración propia a partir de la Encuesta de Condiciones de Vida

Tasa de riesgo de pobreza por grupos de edad, Aragón 2020



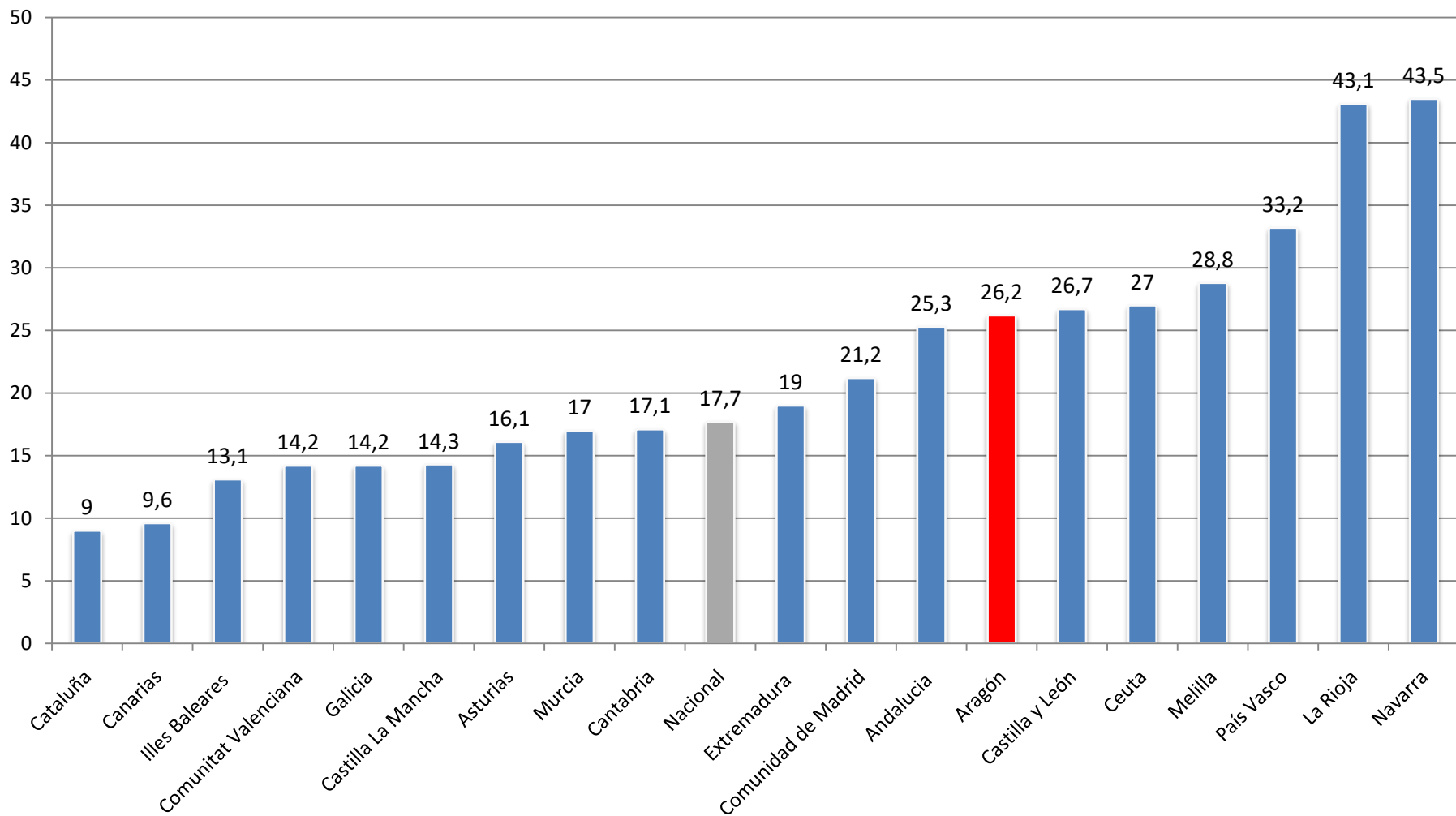
Fuente: Elaboración propia a partir de la Encuesta de Condiciones de Vida

Tasa de riesgo de pobreza infantil, Aragón 2007-2020



Fuente: Elaboración propia a partir de la Encuesta de Condiciones de Vida

Tasa de cobertura del IMV (estimación) % de personas beneficiarias según la tasa de riesgo pobreza severa de cada CCAA



Nota: El umbral de la tasa de riesgo de pobreza severa lo marca el 40% de la mediana de los ingresos equivalentes del hogar de cada territorio. Los datos del IMV son de septiembre de 2021.

Fuente: Ministerio de Inclusión, Seguridad Social y Migraciones y ECV 2020.

% de personas que declaran que tienen dificultad o mucha dificultad para llegar a fin de mes según decilas de ingresos equivalentes. Aragón, 2013-2014 y 2019-2020

		A 2013-2014	B 2019-2020	Diferencial B-A
Decilas de ingresos equivalentes (ingresos por unidad de consumo)	1	78,2	41,3	-36,9
	2	57,0	15,8	-41,2
	3	45,6	11,3	-34,3
	4	29,2	7,8	-21,4
	5	23,8	7,6	-16,2
	6	31,2	12,8	-18,4
	7	15,6	7,2	-8,4
	8	16,9	5,9	-11,0
	9	7,6	1,6	-6,0
	10	3,7	5,0	1,3

Preguntas: "Un hogar puede tener diferentes fuentes de ingresos y más de un miembro del hogar puede contribuir con sus ingresos. En relación con el total de ingresos de su hogar, ¿cómo suelen llegar a fin de mes?". Fuente: Elaboración propia de ECV