

Boletín estadístico del personal al servicio de la Comunidad Autónoma de Aragón.

Explotación de la base de datos SIRHGA

Diciembre 2021

Boletín estadístico del personal al servicio de la Comunidad Autónoma de Aragón.

Explotación de la base de datos SIRHGA

1 Evolución de efectivos

- 1.1. Nº de empleados según unidad organizativa y sexo.
- 1.2. Nº de empleados según territorio y sexo.
- 1.3. Tasa de variación interanual según territorio y sexo. (%)

2 Datos sociodemográficos

- 2.1. Nº de empleados según sexo y provincia.
- 2.2. Nº de empleados según grupo de edad y sexo.
- 2.3. Edad media de los empleados según sexo y provincia.

3 Datos según relación con la Administración

- 3.1. Nº de empleados según adscripción departamental y sexo.
- 3.2. Nº de empleados según colectivo y sexo.
- 3.3. Nº de empleados según tipo de personal y sexo.
- 3.4. Nº de empleados según condición de fijo o temporal y sexo.
- 3.5. Nº de empleados según nivel formativo (Grupo) y sexo.
- 3.6. Nº de empleados según antigüedad (en trienios) y sexo.
- 3.7. Personal laboral según tipo de contrato y sexo.
- 3.8. Nº de empleados según tipo de jornada y sexo.
- 3.9. Nº de empleados según grado de ocupación y sexo.
- 3.10. Nº de empleados según tengan o no reducción de jornada y sexo.
- 3.11. Nº de empleados con reducción de jornada según tipo y sexo.
- 3.12. Nº de empleados según tengan o no reducción de jornada y sexo.
- 3.13. Nº de empleados según tipo de destino, colectivo y vinculación temporal.
- 3.14. Nº de empleados según grupo de cotización a la Seguridad Social o mutualidad y sexo.
- 3.15. Nº de empleados según tramo salarial anual y sexo.

4 Datos administrativos y salariales, según Departamentos.

- 4.1. Presidencia del Gobierno
 - 4.1.1 - Nº de empleados según tipo de personal y sexo.
 - 4.1.2 - Nº de empleados según tramo salarial anual y sexo.
- 4.2. Vicepresidencia del Gobierno
 - 4.2.1 - Nº de empleados según tipo de personal y sexo.
 - 4.2.2 - Nº de empleados según tramo salarial anual y sexo.

4 Datos administrativos y salariales, según Departamentos. (Continuación)

- 4.3. Dpto. Presidencia y Relaciones Institucionales
 - 4.3.1 - Nº de empleados según tipo de personal y sexo.
 - 4.3.2 - Nº de empleados según tramo salarial anual y sexo.
- 4.4. Dpto. Hacienda y Administración Pública
 - 4.4.1 - Nº de empleados según tipo de personal y sexo.
 - 4.4.2 - Nº de empleados según tramo salarial anual y sexo.
- 4.5. Dpto. Economía, Planificación y Empleo
 - 4.5.1 - Nº de empleados según tipo de personal y sexo.
 - 4.5.2 - Nº de empleados según tramo salarial anual y sexo.
- 4.6. Dpto. Vertebración del Territorio, Movilidad y Vivienda
 - 4.6.1 - Nº de empleados según tipo de personal y sexo.
 - 4.6.2 - Nº de empleados según tramo salarial anual y sexo.
- 4.7. Dpto. Ciudadanía y Derechos Sociales
 - 4.7.1 - Nº de empleados según tipo de personal y sexo.
 - 4.7.2 - Nº de empleados según tramo salarial anual y sexo.
- 4.8. Dpto. Agricultura, Ganadería y Medio Ambiente
 - 4.8.1 - Nº de empleados según tipo de personal y sexo.
 - 4.8.2 - Nº de empleados según tramo salarial anual y sexo.
- 4.9. Dpto. Ciencia, Universidad y Sociedad del Conocimiento
 - 4.9.1 - Nº de empleados según tipo de personal y sexo.
 - 4.9.2 - Nº de empleados según tramo salarial anual y sexo.
- 4.10. Dpto. Educación, Cultura y Deporte
 - 4.10.1 - Nº de empleados según tipo de personal y sexo.
 - 4.10.2 - Nº de empleados según tramo salarial anual y sexo.
- 4.11. Dpto. Sanidad
 - 4.11.1 - Nº de empleados según tipo de personal y sexo.
 - 4.11.2 - Nº de empleados según tramo salarial anual y sexo.
- 4.12. Dpto. Industria, Competitividad y Desarrollo Empresarial
 - 4.12.1 - Nº de empleados según tipo de personal y sexo.
 - 4.12.2 - Nº de empleados según tramo salarial anual y sexo.

Notas metodológicas

Este boletín es el resultado de la explotación de los datos contenidos en el programa SIRHGA (Sistema Integrado de Recursos Humanos del Gobierno de Aragón) a fecha 31 de diciembre de 2021.

Ámbito de medición

Se realiza la extracción de los registros del personal que a dicha fecha se encuentran en situación "Activa" o "Prestación de Servicios" o "Comisión de Servicios Interadministrativa", excluyéndose el personal que se encuentra cedido en comisión de servicios interadministrativa en otra administración pública, recogiendo todas las variables que se han considerado de interés estadístico.

Se debe tener en cuenta que el sistema SIRHGA está limitado en cuanto a que no todos los organismos y áreas de la Administración Autonómica lo usan para el control de su personal. En lo referente a las Entidades de Derecho Público que gestionan de manera independiente los recursos humanos con los que cuentan, se ha recogido de manera complementaria de forma que pudiera incorporarse a este boletín. En este boletín se ha utilizado la estructura departamental vigente tras la aprobación publicada mediante Decreto 93/2019 de 8 de agosto de 2019 de la presidencia del Gobierno de Aragón.

Se excluyen, aún estando registrados en el sistema, los Secretarios de Paz y personal externo del Departamento de Presidencia y Justicia.

La explotación de datos a nivel departamento, se realiza contemplando la inclusión de los Organismos Autónomos y Entidades de Derecho Público correspondientes a su adscripción. (Bloque 4)

En el momento de la elaboración de este Boletín no se disponía de la información actualizada de las estructuras de los Departamentos y por lo tanto, del personal según direcciones generales. Este boletín ofrece de forma alternativa una nueva tabla 4."D".1 en sustitución a la que venía siendo habitual (Nº de empleados según unidad organizativa).

Tareas estadísticas realizadas

- Extracción de SIRHGA, de la información a fecha de referencia.
- Recogida de información complementaria procedente de las Entidades de Derecho Público
- Depuración, homogeneización y codificación.
- Tabulación mediante agregación de datos según los correspondientes cruces de variables.

Boletín estadístico del personal al servicio de la Comunidad Autónoma de Aragón.

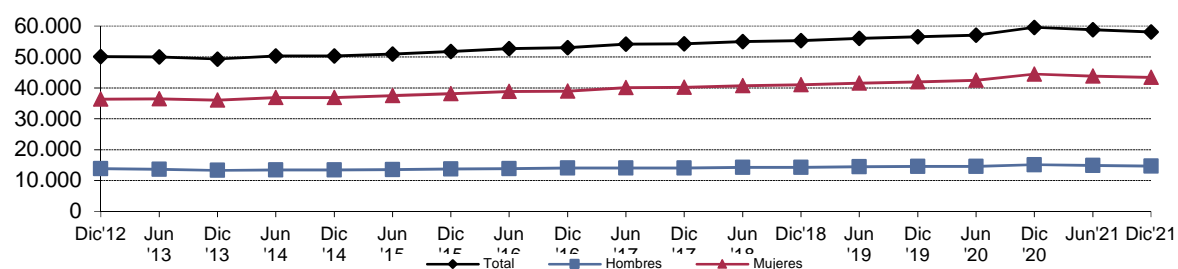
Explotación de la base de datos SIRHGA

Diciembre 2021

1 Evolución de efectivos

1.1. Nº de empleados según unidad organizativa y sexo.

	Jun '21			Dic '21		
	Total	Hombres	Mujeres	Total	Hombres	Mujeres
Presidencia Del Gobierno	32	17	15	32	15	17
Vicepresidencia del Gobierno (*)	15	4	11	16	4	12
Dpto. Presidencia y Relaciones Institucionales	1.692	474	1.218	1.644	458	1.186
Dpto. Hacienda y Administración Pública	688	223	465	674	217	457
Dpto. Economía, Planificación y Empleo	165	49	116	167	51	116
Dpto. Vert. Territorio, Movilidad y Vivienda	791	557	234	796	554	242
Dpto. Ciudadanía y Derechos Sociales	138	38	100	132	36	96
Dpto. Agricultura, Ganadería y Medio Ambiente	1.690	919	771	1.660	910	750
Dpto. Ciencia, Universidad y Sociedad del Conocimiento	97	33	64	98	32	66
Dpto. Educación, Cultura y Deporte	20.783	5.695	15.088	20.789	5.590	15.199
Dpto. Sanidad	813	223	590	778	211	567
Dpto. Industria, Competitividad y Desarrollo Empresarial	272	115	157	273	115	158
Organismos Autónomos						
Instituto Aragonés de Empleo	496	127	369	515	130	385
Instituto Aragonés de la Juventud	99	21	78	95	21	74
Instituto Aragonés de la Mujer	26	3	23	25	2	23
Instituto Aragonés de Servicios Sociales	2.850	471	2.379	2.769	445	2.324
Servicio Aragonés de Salud	27.189	5.548	21.641	26.646	5.449	21.197
Entidades de Derecho Público						
Agencia Calidad Prospectiva Universitaria Aragón	9	3	6	8	3	5
Aragonesa de Servicios Telemáticos	73	39	34	77	42	35
Banco de Sangre y Tejidos de Aragón	76	13	63	80	14	66
Centro de Investigación y Tecnología Agroalimentaria	247	118	129	254	121	133
Corporación Aragonesa de Radio y Televisión	41	18	23	40	18	22
Instituto Aragonés de Ciencias de la Salud	126	36	90	123	38	85
Instituto Aragonés de Fomento	40	15	25	42	16	26
Instituto Aragonés de Gestión Ambiental	75	32	43	80	35	45
Instituto Aragonés del Agua	45	16	29	44	15	29
Instituto Tecnológico de Aragón	197	124	73	200	127	73
Total	58.765	14.931	43.834	58.057	14.669	43.388



(*) En la Vicepresidencia del Gobierno NO se recoge al Consejero de Industria, Competitividad y Desarrollo Empresarial y el resto del personal compartido con la S.G.T de dicho Dpto.

Fuente: Dirección General de la Función Pública y Calidad de los Servicios

Elaboración: IAEST

Boletín estadístico del personal al servicio de la Comunidad Autónoma de Aragón.

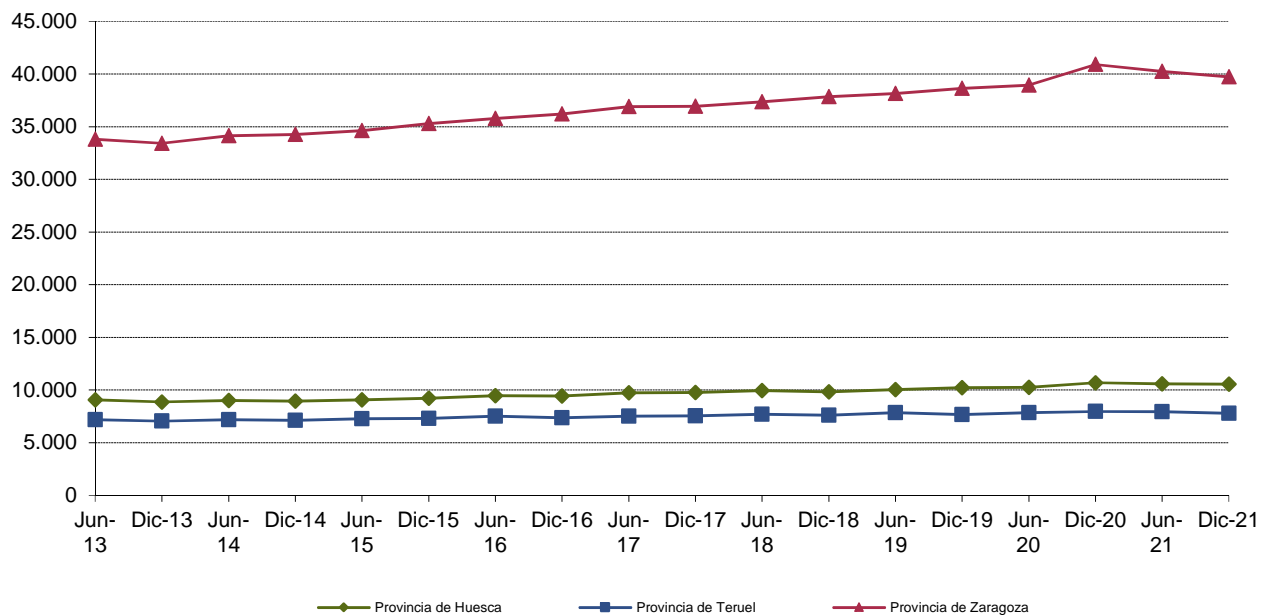
Explotación de la base de datos SIRHGA

Diciembre 2021

1 Evolución de efectivos

1.2. Nº de empleados según territorio y sexo.

	Jun 21			Dic 21		
	Total	Hombres	Mujeres	Total	Hombres	Mujeres
Provincia de Huesca	10.570	2.812	7.758	10.539	2.787	7.752
Provincia de Teruel	7.952	2.213	5.739	7.793	2.154	5.639
Provincia de Zaragoza	40.243	9.906	30.337	39.725	9.728	29.997
Total	58.765	14.931	43.834	58.057	14.669	43.388



1.3. Tasa de variación interanual según territorio y sexo. (%)

	Jun '21			Dic '21		
	Total	Hombres	Mujeres	Total	Hombres	Mujeres
Provincia de Huesca	3,1	1,9	3,6	-1,3	-2,9	-0,8
Provincia de Teruel	1,4	0,0	1,9	-2,1	-3,2	-1,7
Provincia de Zaragoza	3,3	2,7	3,5	-2,9	-3,0	-2,9
Total	3,0	2,1	3,3	-2,5	-3,0	-2,4

Fuente: Dirección General de la Función Pública y Calidad de los Servicios

Elaboración: IAEST

Boletín estadístico del personal al servicio de la Comunidad Autónoma de Aragón.

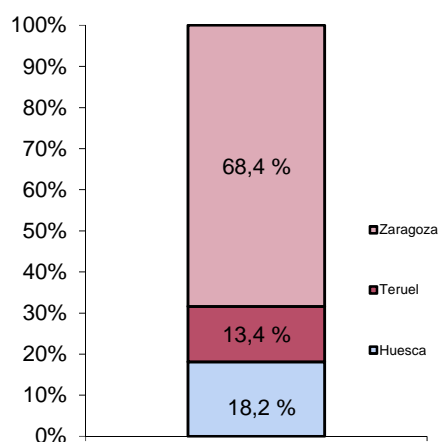
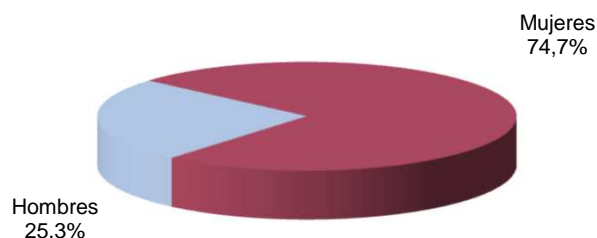
Explotación de la base de datos SIRHGA

Diciembre 2021

2 Datos sociodemográficos

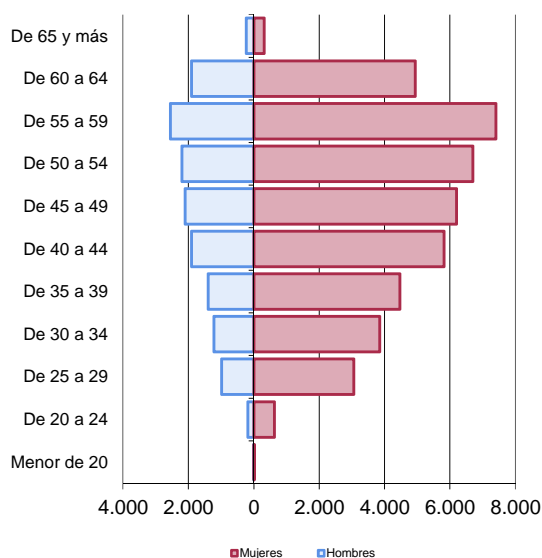
2.1. Nº de empleados según sexo y provincia.

	Huesca	Teruel	Zaragoza	Aragón
Hombres	2.787	2.154	9.728	14.669
Mujeres	7.752	5.639	29.997	43.388
Total	10.539	7.793	39.725	58.057



2.2. Nº de empleados según grupo de edad y sexo.

	Total	Hombres	Mujeres
Menor de 20	10	7	3
De 20 a 24	805	178	627
De 25 a 29	4.037	979	3.058
De 30 a 34	5.069	1.220	3.849
De 35 a 39	5.868	1.398	4.470
De 40 a 44	7.727	1.905	5.822
De 45 a 49	8.299	2.098	6.201
De 50 a 54	8.894	2.197	6.697
De 55 a 59	9.960	2.552	7.408
De 60 a 64	6.840	1.903	4.937
De 65 y más	548	232	316
Total	58.057	14.669	43.388



Fuente: Dirección General de la Función Pública y Calidad de los Servicios

Elaboración: IAEST

Boletín estadístico del personal al servicio de la Comunidad Autónoma de Aragón.

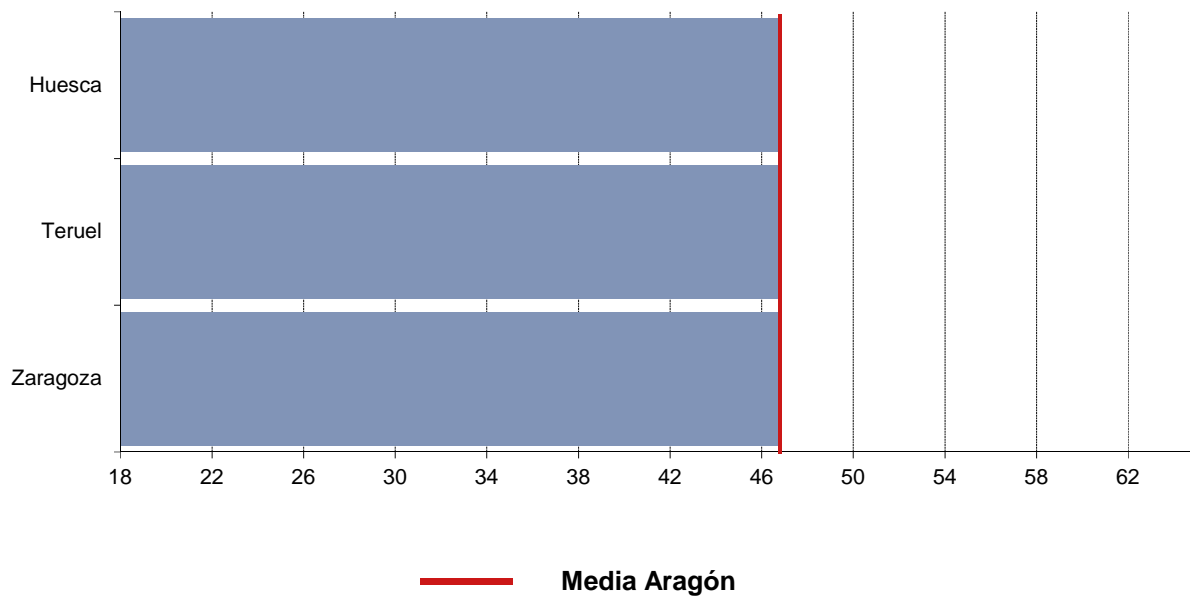
Explotación de la base de datos SIRHGA

Diciembre 2021

2 Datos sociodemográficos

2.3. Edad media de los empleados según sexo y provincia.

	Huesca	Teruel	Zaragoza	Aragón
Hombres	47,2	47,0	47,2	47,2
Mujeres	46,5	46,5	46,5	46,5
Edad media total	46,7	46,7	46,7	46,7



Fuente: Dirección General de la Función Pública y Calidad de los Servicios

Elaboración: IAEST

Boletín estadístico del personal al servicio de la Comunidad Autónoma de Aragón.

Explotación de la base de datos SIRHGA

Diciembre 2021

3 Datos según relación con la Administración

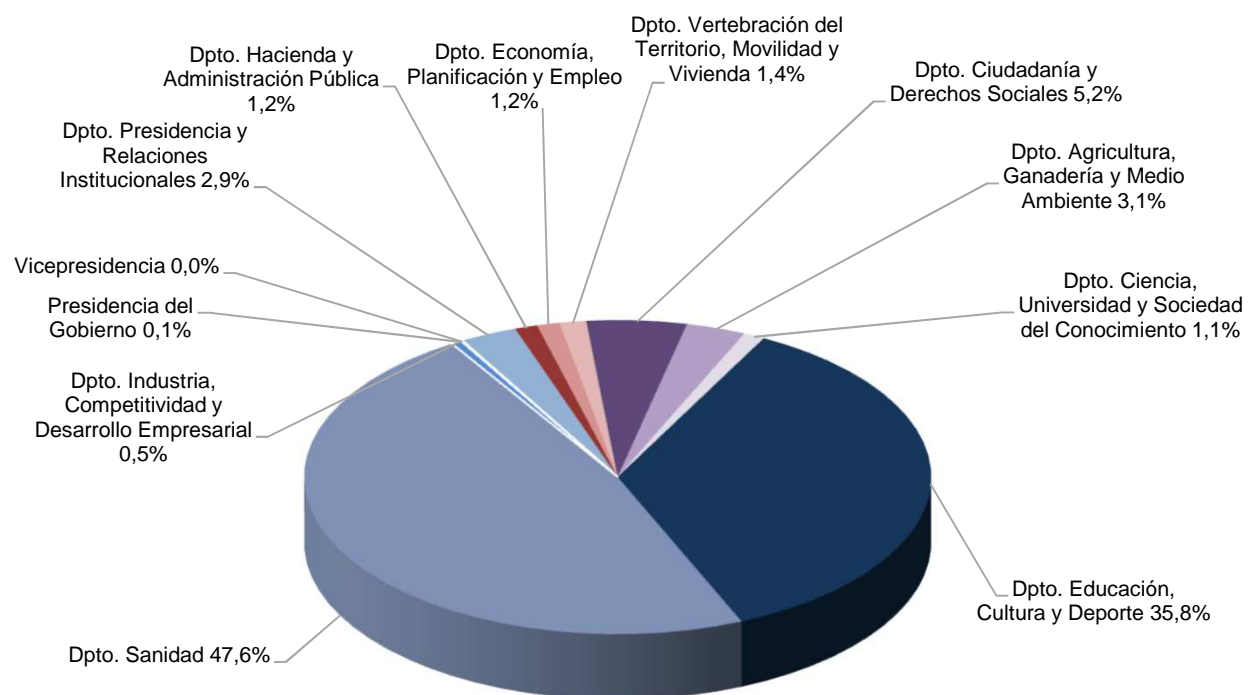
3.1. Nº de empleados según adscripción departamental y sexo.

	Total	Hombres	Mujeres
PRESIDENCIA DEL GOBIERNO	32	15	17
VICEPRESIDENCIA DEL GOBIERNO (*)	16	4	12
DPTO. PRESIDENCIA Y RELACIONES INSTITUCIONALES	1.709	478	1.231
DPTO. HACIENDA Y ADMINISTRACIÓN PÚBLICA	674	217	457
DPTO. ECONOMÍA, PLANIFICACIÓN Y EMPLEO	682	181	501
DPTO. VERTEBRACIÓN DEL TERRITORIO, MOVILIDAD Y VIVIENDA	796	554	242
DPTO. CIUDADANÍA Y DERECHOS SOCIALES	2.996	502	2.494
DPTO. AGRICULTURA, GANADERÍA Y MEDIO AMBIENTE	1.784	960	824
DPTO. CIENCIA, UNIVERSIDAD Y SOCIEDAD DEL CONOCIMIENTO	637	325	312
DPTO. EDUCACION, CULTURA Y DEPORTE	20.789	5.590	15.199
DPTO. SANIDAD	27.627	5.712	21.915
DPTO. IDUSTRIA, COMETITIVIDAD Y DESARROLLO EMPRESARIAL	315	131	184
Total	58.057	14.669	43.388

NOTA: Incluyen los Organismos Autónomos y Entidades de Derecho Público correspondientes a su circunscripción.

(*) En la Vicepresidencia del Gobierno no se recoge al Consejero de Industria, Competitividad y Desarrollo Empresarial y el resto del personal compartido con la S.G.T de dicho Dpto.

Distribución porcentual del total según adscripción departamental



Fuente: Dirección General de la Función Pública y Calidad de los Servicios

Elaboración: IAEST

Boletín estadístico del personal al servicio de la Comunidad Autónoma de Aragón.

Explotación de la base de datos SIRHGA

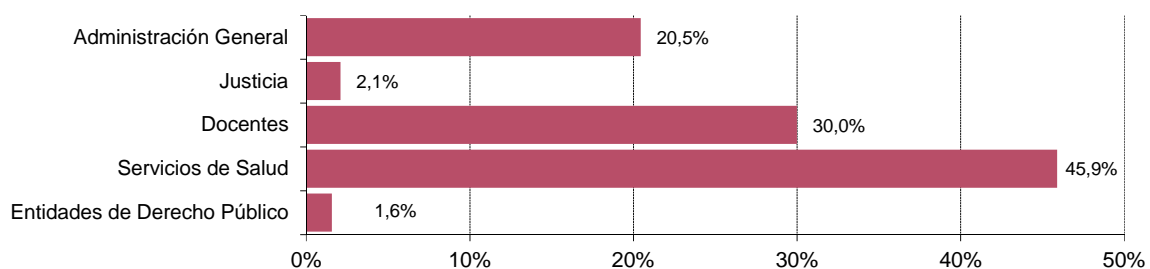
Diciembre 2021

3 Datos según relación con la Administración

3.2. Nº de empleados según colectivo y sexo.

	Total	Hombres	Mujeres
Administración General	11.874	3.483	8.391
Justicia	1.216	329	887
Docentes	17.417	4.994	12.423
Servicios de Salud	26.646	5.449	21.197
Entidades de Derecho Público	904	414	490
Total	58.057	14.669	43.388

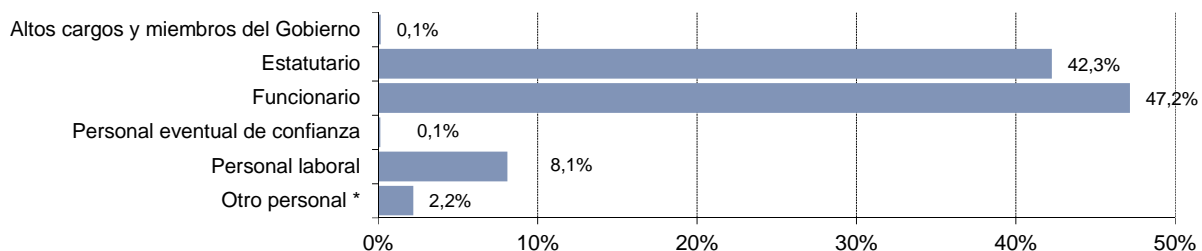
Distribución porcentual del total según colectivo



3.3. Nº de empleados según tipo de personal y sexo.

	Total	Hombres	Mujeres
Altos cargos y miembros del Gobierno	85	53	32
Estatutario	24.534	4.822	19.712
Funcionario	27.380	7.707	19.673
Personal eventual de confianza	82	40	42
Personal laboral	4.703	1.657	3.046
Otro personal *	1.273	390	883
Total	58.057	14.669	43.388

Distribución porcentual del total según tipo de personal



(*) Nota: "Otro personal" recoge, entre otras, las relaciones laborales especiales como por ejemplo las vinculadas con la formación (MIR, Profesores de Religión, etc)

Fuente: Dirección General de la Función Pública y Calidad de los Servicios

Elaboración: IAESt

Boletín estadístico del personal al servicio de la Comunidad Autónoma de Aragón.

Explotación de la base de datos SIRHGA

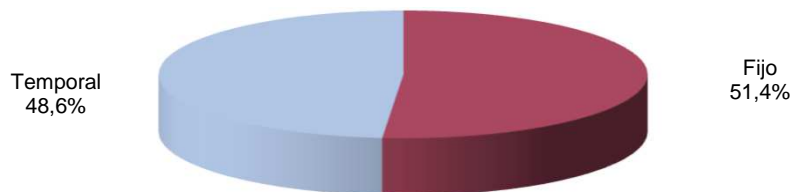
Diciembre 2021

3 Datos según relación con la Administración

3.4. N° de empleados según condición de fijo o temporal y sexo.

	Total	Hombres	Mujeres
Fijo	29.832	7.850	21.982
Temporal	28.225	6.819	21.406
Total	58.057	14.669	43.388

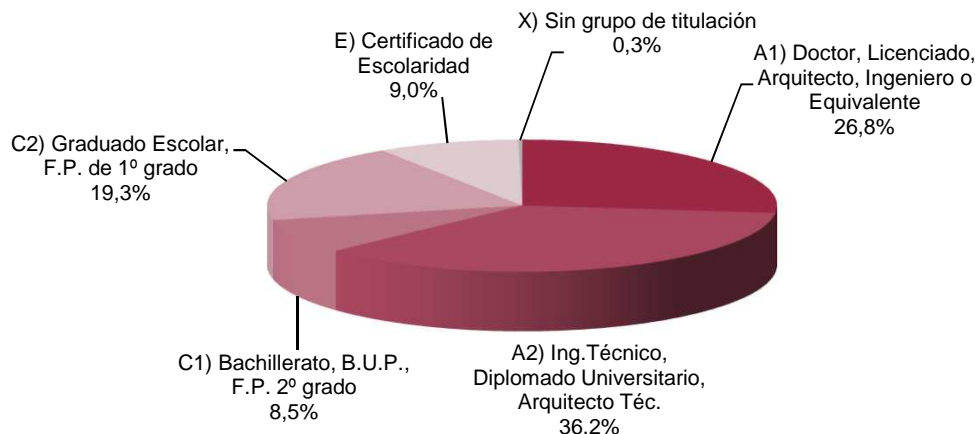
Distribución porcentual del total según condición de fijo o temporal



3.5. N° de empleados según nivel formativo (Grupo) y sexo.

	Total	Hombres	Mujeres
A1) Doctor, Licenciado, Arquitecto, Ingeniero o Equivalente	15.559	5.789	9.770
A2) Ing. Técnico, Diplomado Universitario, Arquitecto Téc.	21.019	4.026	16.993
C1) Bachillerato, B.U.P., F.P. 2º grado	4.910	1.493	3.417
C2) Graduado Escolar, F.P. de 1º grado	11.189	1.821	9.368
E) Certificado de Escolaridad	5.223	1.452	3.771
X) Sin grupo de titulación	157	88	69
Total	58.057	14.669	43.388

Distribución porcentual del total según titulación



Fuente: Dirección General de la Función Pública y Calidad de los Servicios

Elaboración: IAEST

Boletín estadístico del personal al servicio de la Comunidad Autónoma de Aragón.

Explotación de la base de datos SIRHGA

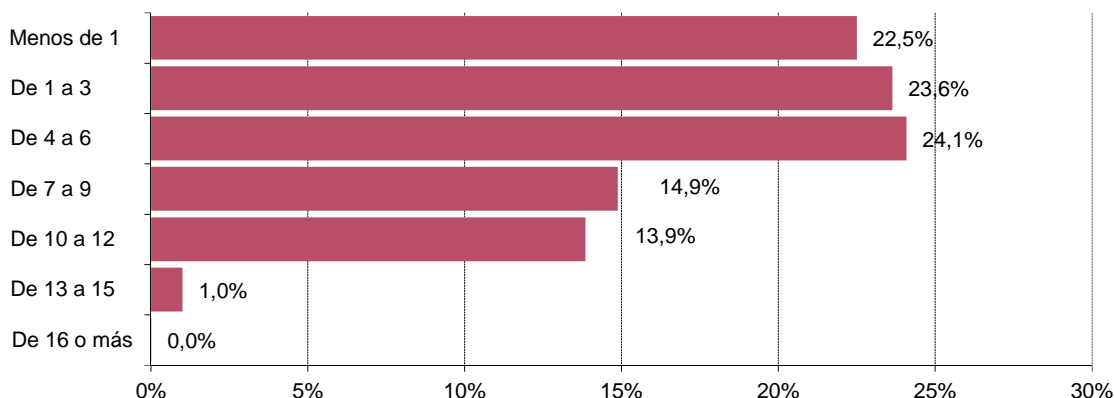
Diciembre 2021

3 Datos según relación con la Administración

3.6. Nº de empleados según antigüedad (en trienios) y sexo.

	Total	Hombres	Mujeres
Menos de 1	13.066	3.400	9.666
De 1 a 3	13.723	3.368	10.355
De 4 a 6	13.984	2.997	10.987
De 7 a 9	8.643	2.221	6.422
De 10 a 12	8.045	2.429	5.616
De 13 a 15	587	250	337
De 16 o más	9	4	5
Total	58.057	14.669	43.388

Distribución porcentual del total según antigüedad



3.7. Personal laboral según tipo de contrato y sexo.

	Total	Hombres	Mujeres
Indefinido	2.176	874	1.302
Temporal	2.527	783	1.744
Total	4.703	1.657	3.046

Distribución porcentual del total según tipo de contrato



Fuente: Dirección General de la Función Pública y Calidad de los Servicios

Elaboración: IAEST

Boletín estadístico del personal al servicio de la Comunidad Autónoma de Aragón.

Explotación de la base de datos SIRHGA

Diciembre 2021

3 Datos según relación con la Administración

3.8. Nº de empleados según tipo de jornada y sexo.

	Total	Hombres	Mujeres
Completa	51.934	13.418	38.516
Parcial	6.123	1.251	4.872
Total	58.057	14.669	43.388

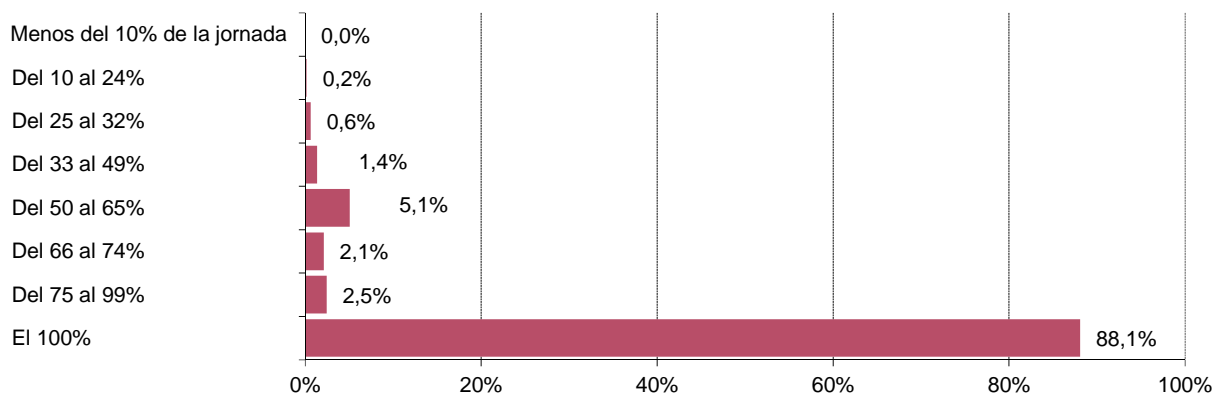
Distribución porcentual del total según tipo de jornada



3.9. Nº de empleados según grado de ocupación y sexo.

	Total	Hombres	Mujeres
Menos del 10% de la jornada	12	3	9
Del 10 al 24%	111	32	79
Del 25 al 32%	369	58	311
Del 33 al 49%	798	166	632
Del 50 al 65%	2.949	582	2.367
Del 66 al 74%	1.240	136	1.104
Del 75 al 99%	1.429	305	1.124
El 100%	51.149	13.387	37.762
Total	58.057	14.669	43.388

Distribución porcentual del total según grado de ocupación



Fuente: Dirección General de la Función Pública y Calidad de los Servicios

Elaboración: IAEST

Boletín estadístico del personal al servicio de la Comunidad Autónoma de Aragón.

Explotación de la base de datos SIRHGA

Diciembre 2021

3 Datos según relación con la Administración

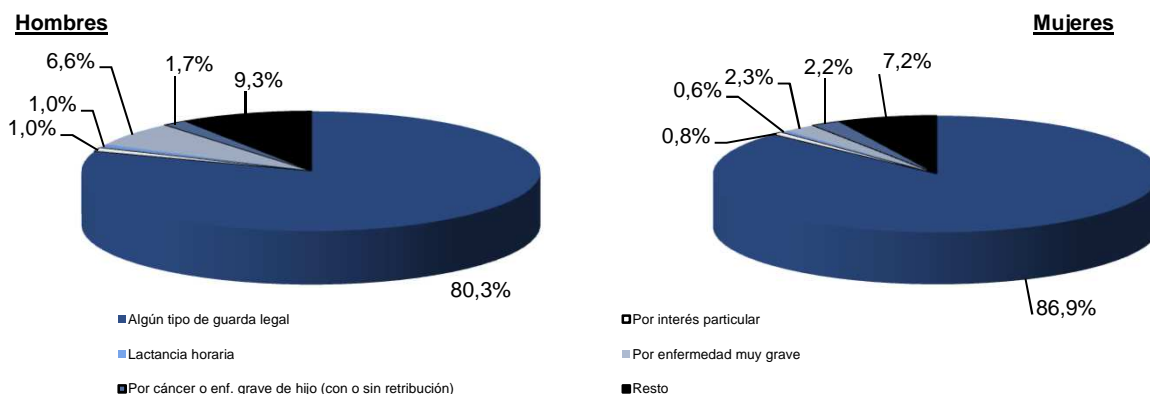
3.10. Nº de empleados según tengan o no reducción de jornada y sexo.

	Total	Hombres	Mujeres
Con reducción de Jornada	3.355	290	3.065
Sin reducción	54.702	14.379	40.323
Total	58.057	14.669	43.388
% con reducción sobre el total	5,78	1,98	7,06

3.11. Nº de empleados con reducción de jornada según tipo y sexo.

	Valores absolutos			% sobre el total causa	
	Total	Hombres	Mujeres	Hombres	Mujeres
Guarda legal menor 6 años/Hijos prematuros	1.100	95	1.005	8,6	91,4
Guarda legal mayor de 6 y menor de 12 años	1.360	90	1.270	6,6	93,4
Por interés particular	28	3	25	10,7	89,3
Guarda legal cuidado familiar	436	48	388	11,0	89,0
Lactancia horaria	22	3	19	13,6	86,4
Por cesación progresiva actividades	19	9	10	47,4	52,6
Por enfermedad muy grave	89	19	70	21,3	78,7
Reducción de jornada por adaptación progresiva	18	4	14	22,2	77,8
Por cáncer o enf. grave de hijo - Retribuido	69	5	64	7,2	92,8
Por cáncer o enf. grave de hijo - No retribuido	3	0	3	0,0	100,0
Combina 2 causas	201	12	189	6,0	94,0
Combina 3 o más causas	10	2	8	20,0	80,0
Total	3.355	290	3.065	8,6	91,4

Distribución porcentual según principales causas y sexo



Fuente: Dirección General de la Función Pública y Calidad de los Servicios

Elaboración: IAEST

Boletín estadístico del personal al servicio de la Comunidad Autónoma de Aragón.

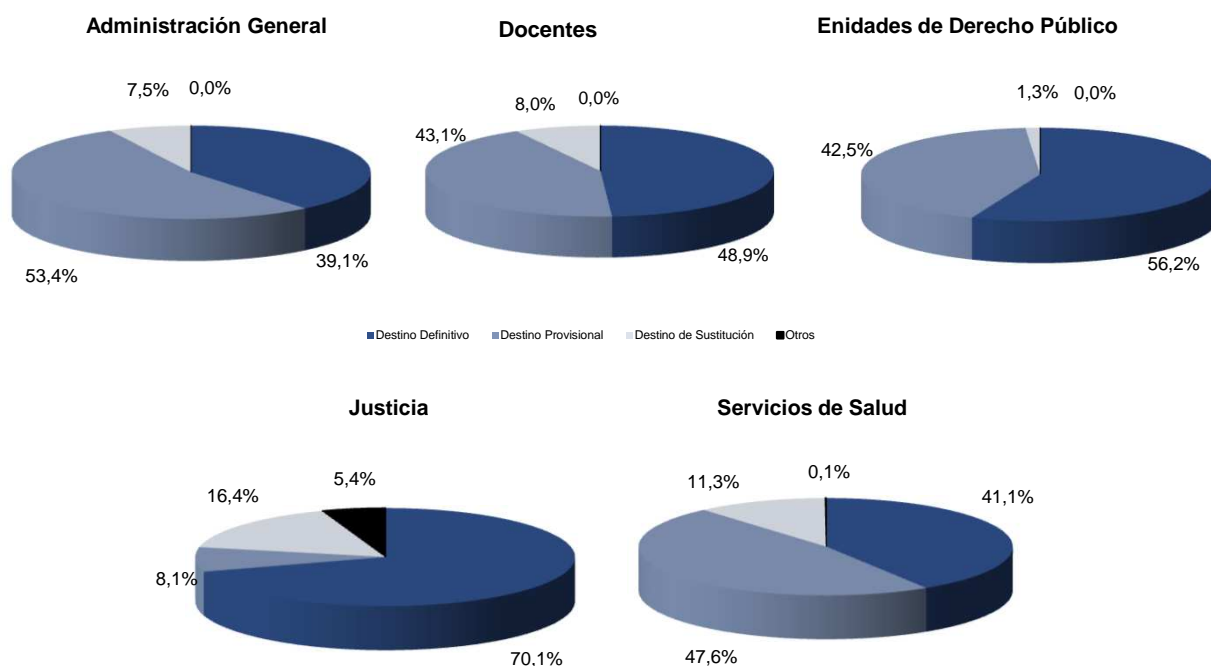
Explotación de la base de datos SIRHGA

Diciembre 2021

3 Datos según relación con la Administración

3.12. Nº de empleados según tipo de destino, colectivo y sexo.

	Total	Administración General	Justicia	Docentes	Servicios de Salud	Entidades de Derecho Público
Destino Definitivo	25.467	4.639	853	8.525	10.942	508
Hombres	6.608	1.747	241	2.179	2.186	255
Mujeres	18.859	2.892	612	6.346	8.756	253
Destino Provisional	27.004	6.345	98	7.502	12.675	384
Hombres	6.946	1.556	25	2.478	2.734	153
Mujeres	20.058	4.789	73	5.024	9.941	231
Destino de Sustitución	5.494	890	199	1.390	3.003	12
Hombres	1.095	180	49	337	523	6
Mujeres	4.399	710	150	1.053	2.480	6
Otros	92	0	66	0	26	0
Hombres	20	0	14	0	6	0
Mujeres	72	0	52	0	20	0
Total	58.057	11.874	1.216	17.417	26.646	904
Hombres	14.669	3.483	329	4.994	5.449	414
Mujeres	43.388	8.391	887	12.423	21.197	490



Fuente: Dirección General de la Función Pública y Calidad de los Servicios

Elaboración: IAEST

Boletín estadístico del personal al servicio de la Comunidad Autónoma de Aragón.

Explotación de la base de datos SIRHGA

Diciembre 2021

3 Datos según relación con la Administración

3.13. Nº de empleados según tipo de destino, colectivo y vinculación temporal.

	Total	Administración General	Justicia	Docentes	Servicios de Salud	Entidades de Derecho Público
Destino Definitivo	25.467	4.639	853	8.525	10.942	508
Fijo	25.225	4.481	853	8.516	10.919	456
Temporal	242	158	0	9	23	52
Destino Provisional	27.004	6.345	98	7.502	12.675	384
Fijo	4.533	1.383	29	995	2.098	28
Temporal	22.471	4.962	69	6.507	10.577	356
Destino de Sustitución	5.494	890	199	1.390	3.003	12
Temporal	5.494	890	199	1.390	3.003	12
Otros	92	0	66	0	26	0
Fijo	74	0	66	0	8	0
Temporal	18	0	0	0	18	0
Total	58.057	11.874	1.216	17.417	26.646	904
Fijo	29.832	5.864	948	9.511	13.025	484
Temporal	28.225	6.010	268	7.906	13.621	420

* Notas:

Destino Definitivo

Temporal.- Se clasifican como destinos definitivos con vinculación temporal aquellos que tienen limitación temporal como por ejemplo, altos cargos y miembros del Gobierno, personal eventual de confianza a ellos vinculados, investigadores, personal directivo del SALUD, etc...

Destino Provisional

Fijo.- Se clasifican con destino provisional con vinculación fija a aquellos funcionarios de carrera y laborales fijos que se encuentran en adscripción provisional o comisión de servicios

Temporal.- Se clasifican con destino provisional con vinculación temporal a aquellos funcionarios interinos o laborales temporales que ocupan puestos vacantes o reservados.

Destino Sustitución

Temporal.- Se clasifican con destino sustitución con vinculación temporal a aquellos funcionarios interinos, laborales temporales y estatuarios temporales, que ocupan puestos en los que existe un ocupante previo que se encuentre en situación de IT, permiso maternal, dispensa sindical o cualquier otro tipo de licencia que pudiera dar lugar a una sustitución. Se incluyen también los laborales temporales con contrato de relevo.

Fuente: Dirección General de la Función Pública y Calidad de los Servicios

Elaboración: IAEST

Boletín estadístico del personal al servicio de la Comunidad Autónoma de Aragón.

Explotación de la base de datos SIRHGA

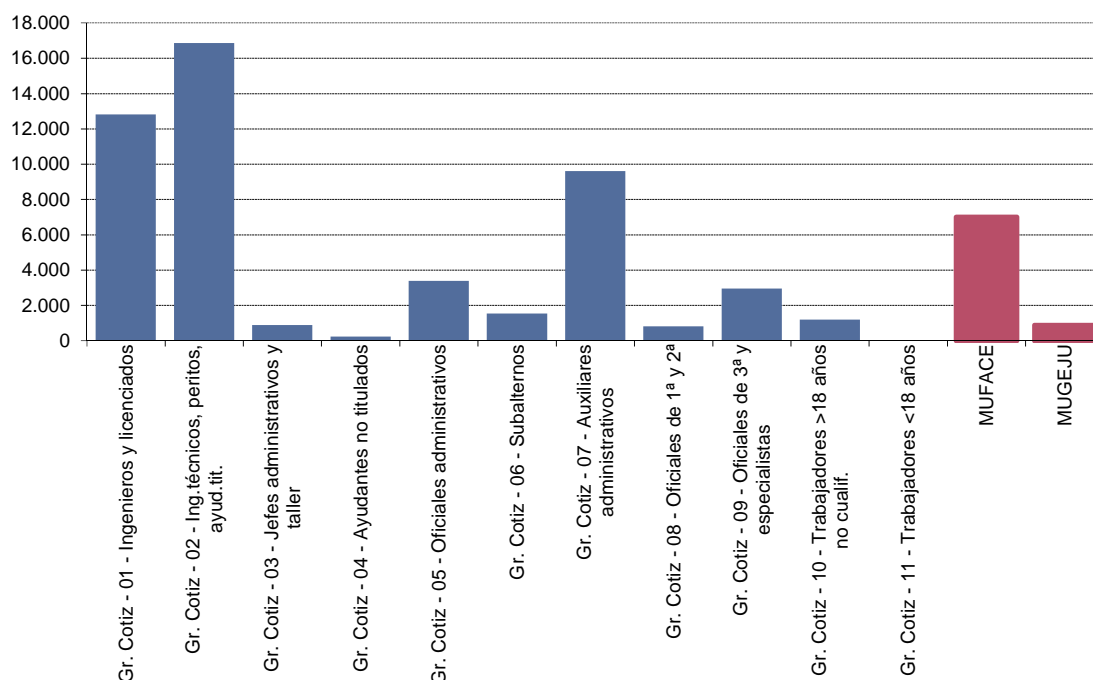
Diciembre 2021

3 Datos según relación con la Administración

3.14. Nº de empleados según grupo de cotización a la Seguridad Social o mutualidad y sexo.

	Total	Hombres	Mujeres
Sistema General de Seguridad Social	50.186	12.469	37.717
Gr. Cotiz - 01 - Ingenieros y licenciados	12.821	4.758	8.063
Gr. Cotiz - 02 - Ing.técnicos, peritos, ayud.tit.	16.851	3.170	13.681
Gr. Cotiz - 03 - Jefes administrativos y taller	870	258	612
Gr. Cotiz - 04 - Ayudantes no titulados	218	131	87
Gr. Cotiz - 05 - Oficiales administrativos	3.376	972	2.404
Gr. Cotiz - 06 - Subalternos	1.524	282	1.242
Gr. Cotiz - 07 - Auxiliares administrativos	9.599	1.130	8.469
Gr. Cotiz - 08 - Oficiales de 1ª y 2ª	799	543	256
Gr. Cotiz - 09 - Oficiales de 3ª y especialistas	2.940	1.086	1.854
Gr. Cotiz - 10 - Trabajadores >18 años no cualif.	1.186	137	1.049
Gr. Cotiz - 11 - Trabajadores <18 años	2	2	0
Mutualidades	7.871	2.200	5.671
MUFACE	7.000	1.953	5.047
MUGEJU	871	247	624
Total	58.057	14.669	43.388

Distribución del total según grupos de cotización o mutualidad.



Fuente: Dirección General de la Función Pública y Calidad de los Servicios

Elaboración: IAEST

Boletín estadístico del personal al servicio de la Comunidad Autónoma de Aragón.

Explotación de la base de datos SIRHGA

Diciembre 2021

3 Datos según relación con la Administración

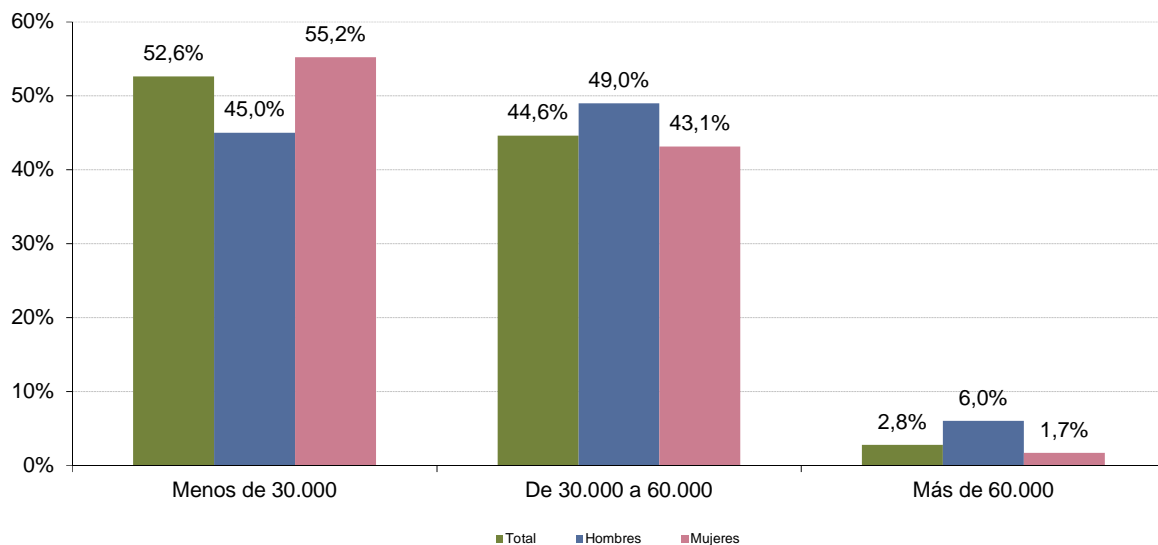
(Conclusión)

3.15. Nº de empleados según tramo salarial anual y sexo.

Tramo salarial	Total		Hombres		Mujeres	
	Nº	%	Nº	%	Nº	%
Menos de 10.000€	3.349	5,8	785	5,4	2.564	5,9
De 10.000 a 19.999€	9.293	16,0	1.888	12,9	7.405	17,1
De 20.000 a 29.999€	17.900	30,8	3.927	26,8	13.973	32,2
De 30.000 a 39.999€	14.653	25,2	3.718	25,3	10.935	25,2
De 40.000 a 49.999€	8.753	15,1	2.492	17,0	6.261	14,4
De 50.000 a 59.999€	2.490	4,3	976	6,7	1.514	3,5
De 60.000 a 69.999€	1.256	2,2	642	4,4	614	1,4
De 70.000 a 79.999€	302	0,5	200	1,4	102	0,2
De 80.000€ o más	61	0,1	41	0,3	20	0,0
Total	58.057	100,0	14.669	100,0	43.388	100,0

(*) Nota: El tramo salarial está calculado sobre la percepción bruta anual a efectos de IRPF.

Distribución porcentual por grandes grupos salariales. Total y según sexo



Fuente: Dirección General de la Función Pública y Calidad de los Servicios

Elaboración: IAEST

Boletín estadístico del personal al servicio de la Comunidad Autónoma de Aragón.

Explotación de la base de datos SIRHGA

Diciembre 2021

4 Datos administrativos y salariales, según Departamentos.

4.1. PRESIDENCIA DE GOBIERNO

4.1.1- N° de empleados según tipo de personal y sexo.

	Total	Hombres	Mujeres
Altos cargos y miembros del Gobierno	2	2	0
Estatutario	0	0	0
Funcionario	22	7	15
Personal eventual de confianza	8	6	2
Personal laboral	0	0	0
Otro personal *	0	0	0
Total	32	15	17

(*) Nota: "Otro personal" recoge, entre otras, las relaciones laborales especiales como por ejemplo las vinculadas con la formación (MIR, Profesores de Religión, etc)

4.1.2 - N° de empleados según tramo salarial anual y sexo.

Tramo salarial	Total		Hombres		Mujeres	
	Nº	%	Nº	%	Nº	%
Menos de 10.000€	0	0,0	0	0,0	0	0,0
De 10.000 a 19.999€	1	3,1	0	0,0	1	5,9
De 20.000 a 29.999€	1	3,1	0	0,0	1	5,9
De 30.000 a 39.999€	12	37,5	3	20,0	9	52,9
De 40.000 a 49.999€	5	15,6	2	13,3	3	17,6
De 50.000 a 59.999€	3	9,4	1	6,7	2	11,8
De 60.000 a 69.999€	6	18,8	5	33,3	1	5,9
De 70.000 a 79.999€	3	9,4	3	20,0	0	0,0
Más de 80.000€	1	3,1	1	6,7	0	0,0
Total	32	100,0	15	100,0	17	100,0

(*) Nota: El tramo salarial está calculado sobre la percepción bruta anual a efectos de IRPF.

Boletín estadístico del personal al servicio de la Comunidad Autónoma de Aragón.

Explotación de la base de datos SIRHGA

Diciembre 2021

4 Datos administrativos y salariales, según Departamentos.

4.2. VICEPRESIDENCIA DEL GOBIERNO

4.2.1 - Nº de empleados según tipo de personal y sexo.

	Total	Hombres	Mujeres
Altos cargos y miembros del Gobierno	1	1	0
Estatutario	0	0	0
Funcionario	15	3	12
Personal eventual de confianza	0	0	0
Personal laboral	0	0	0
Otro personal *	0	0	0
Total	16	4	12

(*) Nota: "Otro personal" recoge, entre otras, las relaciones laborales especiales como por ejemplo las vinculadas con la formación (MIR, Profesores de Religión, etc)

4.2.2 - Nº de empleados según tramo salarial anual y sexo.

Tramo salarial	Total		Hombres		Mujeres	
	Nº	%	Nº	%	Nº	%
Menos de 10.000€	0	0,0	0	0,0	0	0,0
De 10.000 a 19.999€	0	0,0	0	0,0	0	0,0
De 20.000 a 29.999€	1	6,3	0	0,0	1	8,3
De 30.000 a 39.999€	5	31,3	0	0,0	5	41,7
De 40.000 a 49.999€	5	31,3	1	25,0	4	33,3
De 50.000 a 59.999€	3	18,8	2	50,0	1	8,3
De 60.000 a 69.999€	2	12,5	1	25,0	1	8,3
De 70.000 a 79.999€	0	0,0	0	0,0	0	0,0
Más de 80.000€	0	0,0	0	0,0	0	0,0
Total	16	100,0	4	100,0	12	100,0

(*) Nota: El tramo salarial está calculado sobre la percepción bruta anual a efectos de IRPF.

Boletín estadístico del personal al servicio de la Comunidad Autónoma de Aragón.

Explotación de la base de datos SIRHGA

Diciembre 2021

4 Datos administrativos y salariales, según Departamentos.

4.3. DPTO. PRESIDENCIA Y RELACIONES INSTITUCIONALES

4.3.1 - Nº de empleados según tipo de personal y sexo.

	Total	Hombres	Mujeres
Altos cargos y miembros del Gobierno	11	5	6
Estatutario	0	0	0
Funcionario	1.528	408	1.120
Personal eventual de confianza	0	0	0
Personal laboral	33	14	19
Otro personal *	137	51	86
Total	1.709	478	1.231

(*) Nota: "Otro personal" recoge, entre otras, las relaciones laborales especiales como por ejemplo las vinculadas con la formación (MIR, Profesores de Religión, etc)

4.3.2 - Nº de empleados según tramo salarial anual y sexo.

Tramo salarial	Total		Hombres		Mujeres	
	Nº	%	Nº	%	Nº	%
Menos de 10.000€	53	3,1	18	3,8	35	2,8
De 10.000 a 19.999€	57	3,3	6	1,3	51	4,1
De 20.000 a 29.999€	507	29,7	154	32,2	353	28,7
De 30.000 a 39.999€	790	46,2	186	38,9	604	49,1
De 40.000 a 49.999€	170	9,9	61	12,8	109	8,9
De 50.000 a 59.999€	61	3,6	19	4,0	42	3,4
De 60.000 a 69.999€	51	3,0	22	4,6	29	2,4
De 70.000 a 79.999€	19	1,1	12	2,5	7	0,6
Más de 80.000€	1	0,1	0	0,0	1	0,1
Total	1.709	100,0	478	100,0	1.231	100,0

(*) Nota: El tramo salarial está calculado sobre la percepción bruta anual a efectos de IRPF.

Boletín estadístico del personal al servicio de la Comunidad Autónoma de Aragón.

Explotación de la base de datos SIRHGA

Diciembre 2021

4 Datos administrativos y salariales, según Departamentos.

4.4. DPTO. HACIENDA Y ADMINISTRACIÓN PÚBLICA

4.4.1 - Nº de empleados según tipo de personal y sexo.

	Total	Hombres	Mujeres
Altos cargos y miembros del Gobierno	8	5	3
Estatutario	2	0	2
Funcionario	555	145	410
Personal eventual de confianza	3	0	3
Personal laboral	106	67	39
Otro personal *	0	0	0
Total	674	217	457

(*) Nota: "Otro personal" recoge, entre otras, las relaciones laborales especiales como por ejemplo las vinculadas con la formación (MIR, Profesores de Religión, etc)

4.4.2 - Nº de empleados según tramo salarial anual y sexo.

Tramo salarial	Total		Hombres		Mujeres	
	Nº	%	Nº	%	Nº	%
Menos de 10.000€	15	2,2	7	3,2	8	1,8
De 10.000 a 19.999€	23	3,4	10	4,6	13	2,8
De 20.000 a 29.999€	207	30,7	73	33,6	134	29,3
De 30.000 a 39.999€	189	28,0	50	23,0	139	30,4
De 40.000 a 49.999€	134	19,9	46	21,2	88	19,3
De 50.000 a 59.999€	61	9,1	14	6,5	47	10,3
De 60.000 a 69.999€	33	4,9	10	4,6	23	5,0
De 70.000 a 79.999€	10	1,5	5	2,3	5	1,1
Más de 80.000€	2	0,3	2	0,9	0	0,0
Total	674	100,0	217	100,0	457	100,0

(*) Nota: El tramo salarial está calculado sobre la percepción bruta anual a efectos de IRPF.

Boletín estadístico del personal al servicio de la Comunidad Autónoma de Aragón.

Explotación de la base de datos SIRHGA

Diciembre 2021

4 Datos administrativos y salariales, según Departamentos.

4.5. DPTO. ECONOMÍA, PLANIFICACIÓN Y EMPLEO

4.5.1 - Nº de empleados según tipo de personal y sexo.

	Total	Hombres	Mujeres
Altos cargos y miembros del Gobierno	6	3	3
Estatutario	0	0	0
Funcionario	619	161	458
Personal eventual de confianza	4	2	2
Personal laboral	53	15	38
Otro personal *	0	0	0
Total	682	181	501

(*) Nota: "Otro personal" recoge, entre otras, las relaciones laborales especiales como por ejemplo las vinculadas con la formación (MIR, Profesores de Religión, etc)

4.5.2 - Nº de empleados según tramo salarial anual y sexo.

Tramo salarial	Total		Hombres		Mujeres	
	Nº	%	Nº	%	Nº	%
Menos de 10.000€	21	3,1	6	3,3	15	3,0
De 10.000 a 19.999€	36	5,3	14	7,7	22	4,4
De 20.000 a 29.999€	256	37,5	43	23,8	213	42,5
De 30.000 a 39.999€	220	32,3	61	33,7	159	31,7
De 40.000 a 49.999€	104	15,2	37	20,4	67	13,4
De 50.000 a 59.999€	28	4,1	10	5,5	18	3,6
De 60.000 a 69.999€	13	1,9	8	4,4	5	1,0
De 70.000 a 79.999€	4	0,6	2	1,1	2	0,4
Más de 80.000€	0	0,0	0	0,0	0	0,0
Total	682	100,0	181	100,0	501	100,0

(*) Nota: El tramo salarial está calculado sobre la percepción bruta anual a efectos de IRPF.

Boletín estadístico del personal al servicio de la Comunidad Autónoma de Aragón.

Explotación de la base de datos SIRHGA

Diciembre 2021

4 Datos administrativos y salariales, según Departamentos.

4.6. DPTO. VERTEBRACION DEL TERRITORIO, MOVILIDAD Y VIVIVENDA

4.6.2 - N° de empleados según tipo de personal y sexo.

	Total	Hombres	Mujeres
Altos cargos y miembros del Gobierno	7	6	1
Estatutario	0	0	0
Funcionario	333	116	217
Personal eventual de confianza	4	3	1
Personal laboral	452	429	23
Otro personal *	0	0	0
Total	796	554	242

(*) Nota: "Otro personal" recoge, entre otras, las relaciones laborales especiales como por ejemplo las vinculadas con la formación (MIR, Profesores de Religión, etc)

4.6.3 - N° de empleados según tramo salarial anual y sexo.

Tramo salarial	Total		Hombres		Mujeres	
	Nº	%	Nº	%	Nº	%
Menos de 10.000€	41	5,2	30	5,4	11	4,5
De 10.000 a 19.999€	125	15,7	110	19,9	15	6,2
De 20.000 a 29.999€	386	48,5	310	56,0	76	31,4
De 30.000 a 39.999€	117	14,7	52	9,4	65	26,9
De 40.000 a 49.999€	71	8,9	24	4,3	47	19,4
De 50.000 a 59.999€	44	5,5	19	3,4	25	10,3
De 60.000 a 69.999€	7	0,9	5	0,9	2	0,8
De 70.000 a 79.999€	5	0,6	4	0,7	1	0,4
Más de 80.000€	0	0,0	0	0,0	0	0,0
Total	796	100,0	554	100,0	242	100,0

(*) Nota: El tramo salarial está calculado sobre la percepción bruta anual a efectos de IRPF.

Boletín estadístico del personal al servicio de la Comunidad Autónoma de Aragón.

Explotación de la base de datos SIRHGA

Diciembre 2021

4 Datos administrativos y salariales, según Departamentos.

4.7. DPTO. CIUDADANIA Y DERECHOS SOCIALES

4.7.1 - N° de empleados según tipo de personal y sexo.

	Total	Hombres	Mujeres
Altos cargos y miembros del Gobierno	8	4	4
Estatutario	4	1	3
Funcionario	1.822	243	1.579
Personal eventual de confianza	4	2	2
Personal laboral	1.158	252	906
Otro personal *	0	0	0
Total	2.996	502	2.494

(*) Nota: "Otro personal" recoge, entre otras, las relaciones laborales especiales como por ejemplo las vinculadas con la formación (MIR, Profesores de Religión, etc)

4.7.2 - N° de empleados según tramo salarial anual y sexo.

Tramo salarial	Total		Hombres		Mujeres	
	Nº	%	Nº	%	Nº	%
Menos de 10.000€	368	12,3	51	10,2	317	12,7
De 10.000 a 19.999€	806	26,9	97	19,3	709	28,4
De 20.000 a 29.999€	1.165	38,9	206	41,0	959	38,5
De 30.000 a 39.999€	443	14,8	87	17,3	356	14,3
De 40.000 a 49.999€	155	5,2	35	7,0	120	4,8
De 50.000 a 59.999€	46	1,5	18	3,6	28	1,1
De 60.000 a 69.999€	9	0,3	6	1,2	3	0,1
De 70.000 a 79.999€	4	0,1	2	0,4	2	0,1
Más de 80.000€	0	0,0	0	0,0	0	0,0
Total	2.996	100,0	502	100,0	2.494	100,0

(*) Nota: El tramo salarial está calculado sobre la percepción bruta anual a efectos de IRPF.

Boletín estadístico del personal al servicio de la Comunidad Autónoma de Aragón.

Explotación de la base de datos SIRHGA

Diciembre 2021

4 Datos administrativos y salariales, según Departamentos.

4.8. DPTO. AGRICULTURA, GANADERIA Y MEDIO AMBIENTE

4.8.1 - N° de empleados según tipo de personal y sexo.

	Total	Hombres	Mujeres
Altos cargos y miembros del Gobierno	10	8	2
Estatutario	0	0	0
Funcionario	1.507	787	720
Personal eventual de confianza	6	3	3
Personal laboral	261	162	99
Otro personal *	0	0	0
Total	1.784	960	824

(*) Nota: "Otro personal" recoge, entre otras, las relaciones laborales especiales como por ejemplo las vinculadas con la formación (MIR, Profesores de Religión, etc)

4.8.2 - N° de empleados según tramo salarial anual y sexo.

Tramo salarial	Total		Hombres		Mujeres	
	Nº	%	Nº	%	Nº	%
Menos de 10.000€	40	2,2	23	2,4	17	2,1
De 10.000 a 19.999€	123	6,9	65	6,8	58	7,0
De 20.000 a 29.999€	650	36,4	322	33,5	328	39,8
De 30.000 a 39.999€	518	29,0	299	31,1	219	26,6
De 40.000 a 49.999€	302	16,9	149	15,5	153	18,6
De 50.000 a 59.999€	119	6,7	79	8,2	40	4,9
De 60.000 a 69.999€	25	1,4	17	1,8	8	1,0
De 70.000 a 79.999€	7	0,4	6	0,6	1	0,1
Más de 80.000€	0	0,0	0	0,0	0	0,0
Total	1.784	100,0	960	100,0	824	100,0

(*) Nota: El tramo salarial está calculado sobre la percepción bruta anual a efectos de IRPF.

Boletín estadístico del personal al servicio de la Comunidad Autónoma de Aragón.

Explotación de la base de datos SIRHGA

Diciembre 2021

4 Datos administrativos y salariales, según Departamentos.

4.9. DPTO. CIENCIA, UNIVERSIDAD Y SOCIEDAD DEL CONOCIMIENTO

4.9.1 - Nº de empleados según tipo de personal y sexo.

	Total	Hombres	Mujeres
Altos cargos y miembros del Gobierno	9	5	4
Estatutario	0	0	0
Funcionario	144	43	101
Personal eventual de confianza	5	2	3
Personal laboral	477	273	204
Otro personal *	2	2	0
Total	637	325	312

(*) Nota: "Otro personal" recoge, entre otras, las relaciones laborales especiales como por ejemplo las vinculadas con la formación (MIR, Profesores de Religión, etc)

4.9.2 - Nº de empleados según tramo salarial anual y sexo.

Tramo salarial	Total		Hombres		Mujeres	
	Nº	%	Nº	%	Nº	%
Menos de 10.000€	15	2,4	9	2,8	6	1,9
De 10.000 a 19.999€	38	6,0	23	7,1	15	4,8
De 20.000 a 29.999€	181	28,4	93	28,6	88	28,2
De 30.000 a 39.999€	141	22,1	59	18,2	82	26,3
De 40.000 a 49.999€	177	27,8	90	27,7	87	27,9
De 50.000 a 59.999€	66	10,4	40	12,3	26	8,3
De 60.000 a 69.999€	12	1,9	6	1,8	6	1,9
De 70.000 a 79.999€	7	1,1	5	1,5	2	0,6
Más de 80.000€	0	0,0	0	0,0	0	0,0
Total	637	100,0	325	100,0	312	100,0

(*) Nota: El tramo salarial está calculado sobre la percepción bruta anual a efectos de IRPF.

Boletín estadístico del personal al servicio de la Comunidad Autónoma de Aragón.

Explotación de la base de datos SIRHGA

Diciembre 2021

4 Datos administrativos y salariales, según Departamentos.

4.10. DPTO. EDUCACION, CULTURA Y DEPORTE

4.10.1 - Nº de empleados según tipo de personal y sexo.

	Total	Hombres	Mujeres
Altos cargos y miembros del Gobierno	9	5	4
Estatutario	2	0	2
Funcionario	19.022	5.258	13.764
Personal eventual de confianza	6	2	4
Personal laboral	1.670	288	1.382
Otro personal *	80	37	43
Total	20.789	5.590	15.199

(*) Nota: "Otro personal" recoge, entre otras, las relaciones laborales especiales como por ejemplo las vinculadas con la formación (MIR, Profesores de Religión, etc)

4.10.2 - Nº de empleados según tramo salarial anual y sexo.

Tramo salarial	Total		Hombres		Mujeres	
	Nº	%	Nº	%	Nº	%
Menos de 10.000€	1.086	5,2	292	5,2	794	5,2
De 10.000 a 19.999€	2.511	12,1	488	8,7	2.023	13,3
De 20.000 a 29.999€	4.495	21,6	1.043	18,7	3.452	22,7
De 30.000 a 39.999€	8.285	39,9	2.317	41,4	5.968	39,3
De 40.000 a 49.999€	4.118	19,8	1.297	23,2	2.821	18,6
De 50.000 a 59.999€	262	1,3	136	2,4	126	0,8
De 60.000 a 69.999€	27	0,1	14	0,3	13	0,1
De 70.000 a 79.999€	5	0,0	3	0,1	2	0,0
Más de 80.000€	0	0,0	0	0,0	0	0,0
Total	20.789	100,0	5.590	100,0	15.199	100,0

(*) Nota: El tramo salarial está calculado sobre la percepción bruta anual a efectos de IRPF.

Boletín estadístico del personal al servicio de la Comunidad Autónoma de Aragón.

Explotación de la base de datos SIRHGA

Diciembre 2021

4 Datos administrativos y salariales, según Departamentos.

4.11. DPTO. SANIDAD

4.11.1 - Nº de empleados según tipo de personal y sexo.

	Total	Hombres	Mujeres
Altos cargos y miembros del Gobierno	7	5	2
Estatutario	24.526	4.821	19.705
Funcionario	1.567	435	1.132
Personal eventual de confianza	5	3	2
Personal laboral	332	98	234
Otro personal *	1.190	350	840
Total	27.627	5.712	21.915

(*) Nota: "Otro personal" recoge, entre otras, las relaciones laborales especiales como por ejemplo las vinculadas con la formación (MIR, Profesores de Religión, etc)

4.11.2 - Nº de empleados según tramo salarial anual y sexo.

Tramo salarial	Total		Hombres		Mujeres	
	Nº	%	Nº	%	Nº	%
Menos de 10.000€	1.707	6,2	348	6,1	1.359	6,2
De 10.000 a 19.999€	5.552	20,1	1.068	18,7	4.484	20,5
De 20.000 a 29.999€	9.964	36,1	1.659	29,0	8.305	37,9
De 30.000 a 39.999€	3.839	13,9	567	9,9	3.272	14,9
De 40.000 a 49.999€	3.457	12,5	720	12,6	2.737	12,5
De 50.000 a 59.999€	1.764	6,4	619	10,8	1.145	5,2
De 60.000 a 69.999€	1.054	3,8	538	9,4	516	2,4
De 70.000 a 79.999€	234	0,8	156	2,7	78	0,4
Más de 80.000€	56	0,2	37	0,6	19	0,1
Total	27.627	100,0	5.712	100,0	21.915	100,0

(*) Nota: El tramo salarial está calculado sobre la percepción bruta anual a efectos de IRPF.

Boletín estadístico del personal al servicio de la Comunidad Autónoma de Aragón.

Explotación de la base de datos SIRHGA

Diciembre 2021

4 Datos administrativos y salariales, según Departamentos.

4.12. DPTO. INDUSTRIA, COMPETITIVIDAD Y DESARROLLO EMPRESARIAL

4.12.1 - Nº de empleados según tipo de personal y sexo.

	Total	Hombres	Mujeres
Altos cargos y miembros del Gobierno	7	4	3
Estatutario	0	0	0
Funcionario	246	101	145
Personal eventual de confianza	4	3	1
Personal laboral	57	22	35
Otro personal *	1	1	0
Total	315	131	184

(*) Nota: "Otro personal" recoge, entre otras, las relaciones laborales especiales como por ejemplo las vinculadas con la formación (MIR, Profesores de Religión, etc)

4.12.2 - Nº de empleados según tramo salarial anual y sexo.

Tramo salarial	Total		Hombres		Mujeres	
	Nº	%	Nº	%	Nº	%
Menos de 10.000€	3	1,0	1	0,8	2	1,1
De 10.000 a 19.999€	21	6,7	7	5,3	14	7,6
De 20.000 a 29.999€	87	27,6	24	18,3	63	34,2
De 30.000 a 39.999€	94	29,8	37	28,2	57	31,0
De 40.000 a 49.999€	55	17,5	30	22,9	25	13,6
De 50.000 a 59.999€	33	10,5	19	14,5	14	7,6
De 60.000 a 69.999€	17	5,4	10	7,6	7	3,8
De 70.000 a 79.999€	4	1,3	2	1,5	2	1,1
Más de 80.000€	1	0,3	1	0,8	0	0,0
Total	315	100,0	131	100,0	184	100,0

(*) Nota: El tramo salarial está calculado sobre la percepción bruta anual a efectos de IRPF.