

# Boletín estadístico del personal al servicio de la Comunidad Autónoma de Aragón.

Explotación de la base de datos SIRHGA

Junio 2021

# Boletín estadístico del personal al servicio de la Comunidad Autónoma de Aragón.

## Explotación de la base de datos SIRHGA

### 1 Evolución de efectivos

- 1.1. Nº de empleados según unidad organizativa y sexo.
- 1.2. Nº de empleados según territorio y sexo.
- 1.3. Tasa de variación interanual según territorio y sexo. (%)

### 2 Datos sociodemográficos

- 2.1. Nº de empleados según sexo y provincia.
- 2.2. Nº de empleados según grupo de edad y sexo.
- 2.3. Edad media de los empleados según sexo y provincia.

### 3 Datos según relación con la Administración

- 3.1. Nº de empleados según adscripción departamental y sexo.
- 3.2. Nº de empleados según colectivo y sexo.
- 3.3. Nº de empleados según tipo de personal y sexo.
- 3.4. Nº de empleados según condición de fijo o temporal y sexo.
- 3.5. Nº de empleados según nivel formativo (Grupo) y sexo.
- 3.6. Nº de empleados según antigüedad (en trienios) y sexo.
- 3.7. Personal laboral según tipo de contrato y sexo.
- 3.8. Nº de empleados según tipo de jornada y sexo.
- 3.9. Nº de empleados según grado de ocupación y sexo.
- 3.10. Nº de empleados según tengan o no reducción de jornada y sexo.
- 3.11. Nº de empleados con reducción de jornada según tipo y sexo.
- 3.12. Nº de empleados según tengan o no reducción de jornada y sexo.
- 3.13. Nº de empleados según tipo de destino, colectivo y vinculación temporal.
- 3.14. Nº de empleados según grupo de cotización a la Seguridad Social o mutualidad y sexo.
- 3.15. Nº de empleados según tramo salarial anual y sexo.

### 4 Datos administrativos y salariales, según Departamentos.

- 4.1. Presidencia del Gobierno
  - 4.1.1 - Nº de empleados según tipo de personal y sexo.
  - 4.1.2 - Nº de empleados según tramo salarial anual y sexo.
- 4.2. Vicepresidencia del Gobierno
  - 4.2.1 - Nº de empleados según tipo de personal y sexo.
  - 4.2.2 - Nº de empleados según tramo salarial anual y sexo.

## **4 Datos administrativos y salariales, según Departamentos. (Continuación)**

- 4.3. Dpto. Presidencia y Relaciones Institucionales
  - 4.3.1 - Nº de empleados según tipo de personal y sexo.
  - 4.3.2 - Nº de empleados según tramo salarial anual y sexo.
- 4.4. Dpto. Hacienda y Administración Pública
  - 4.4.1 - Nº de empleados según tipo de personal y sexo.
  - 4.4.2 - Nº de empleados según tramo salarial anual y sexo.
- 4.5. Dpto. Economía, Planificación y Empleo
  - 4.5.1 - Nº de empleados según tipo de personal y sexo.
  - 4.5.2 - Nº de empleados según tramo salarial anual y sexo.
- 4.6. Dpto. Vertebración del Territorio, Movilidad y Vivienda
  - 4.6.1 - Nº de empleados según tipo de personal y sexo.
  - 4.6.2 - Nº de empleados según tramo salarial anual y sexo.
- 4.7. Dpto. Ciudadanía y Derechos Sociales
  - 4.7.1 - Nº de empleados según tipo de personal y sexo.
  - 4.7.2 - Nº de empleados según tramo salarial anual y sexo.
- 4.8. Dpto. Agricultura, Ganadería y Medio Ambiente
  - 4.8.1 - Nº de empleados según tipo de personal y sexo.
  - 4.8.2 - Nº de empleados según tramo salarial anual y sexo.
- 4.9. Dpto. Ciencia, Universidad y Sociedad del Conocimiento
  - 4.9.1 - Nº de empleados según tipo de personal y sexo.
  - 4.9.2 - Nº de empleados según tramo salarial anual y sexo.
- 4.10. Dpto. Educación, Cultura y Deporte
  - 4.10.1 - Nº de empleados según tipo de personal y sexo.
  - 4.10.2 - Nº de empleados según tramo salarial anual y sexo.
- 4.11. Dpto. Sanidad
  - 4.11.1 - Nº de empleados según tipo de personal y sexo.
  - 4.11.2 - Nº de empleados según tramo salarial anual y sexo.
- 4.12. Dpto. Industria, Competitividad y Desarrollo Empresarial
  - 4.12.1 - Nº de empleados según tipo de personal y sexo.
  - 4.12.2 - Nº de empleados según tramo salarial anual y sexo.

## Notas metodológicas

Este boletín es el resultado de la explotación de los datos contenidos en el programa SIRHGA (Sistema Integrado de Recursos Humanos del Gobierno de Aragón) a fecha 30 de junio de 2021.

### Ámbito de medición

Se realiza la extracción de los registros del personal que a dicha fecha se encuentran en situación "Activa" o "Prestación de Servicios" o "Comisión de Servicios Interadministrativa", excluyéndose el personal que se encuentra cedido en comisión de servicios interadministrativa en otra administración pública, recogiendo todas las variables que se han considerado de interés estadístico.

Se debe tener en cuenta que el sistema SIRHGA está limitado en cuanto a que no todos los organismos y áreas de la Administración Autonómica lo usan para el control de su personal. En lo referente a las Entidades de Derecho Público que gestionan de manera independiente los recursos humanos con los que cuentan, se ha recogido de manera complementaria de forma que pudiera incorporarse a este boletín. En este boletín se ha utilizado la estructura departamental vigente tras la aprobación publicada mediante Decreto 93/2019 de 8 de agosto de 2019 de la presidencia del Gobierno de Aragón.

Se excluyen, aún estando registrados en el sistema, los Secretarios de Paz y personal externo del Departamento de Presidencia y Justicia.

La explotación de datos a nivel departamento, se realiza contemplando la inclusión de los Organismos Autónomos y Entidades de Derecho Público correspondientes a su adscripción. (Bloque 4)

En el momento de la elaboración de este Boletín no se disponía de la información actualizada de las estructuras de los Departamentos y por lo tanto, del personal según direcciones generales. Este boletín ofrece de forma alternativa una nueva tabla 4."D".1 en sustitución a la que venía siendo habitual (Nº de empleados según unidad organizativa).

### Tareas estadísticas realizadas

- Extracción de SIRHGA, de la información a fecha de referencia.
- Recogida de información complementaria procedente de las Entidades de Derecho Público
- Depuración, homogeneización y codificación.
- Tabulación mediante agregación de datos según los correspondientes cruces de variables.

# Boletín estadístico del personal al servicio de la Comunidad Autónoma de Aragón.

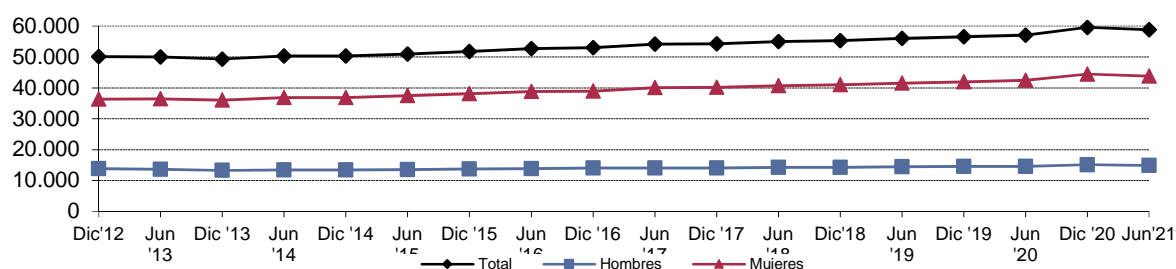
Explotación de la base de datos SIRHGA

Junio 2021

## 1 Evolución de efectivos

### 1.1. Nº de empleados según unidad organizativa y sexo.

	Dic '20			Jun '21		
	Total	Hombres	Mujeres	Total	Hombres	Mujeres
<b>Presidencia Del Gobierno</b>	<b>31</b>	<b>17</b>	<b>14</b>	<b>32</b>	<b>17</b>	<b>15</b>
<b>Vicepresidencia del Gobierno (*)</b>	<b>18</b>	<b>5</b>	<b>13</b>	<b>15</b>	<b>4</b>	<b>11</b>
<b>Dpto. Presidencia y Relaciones Institucionales</b>	<b>1.722</b>	<b>479</b>	<b>1.243</b>	<b>1.692</b>	<b>474</b>	<b>1.218</b>
<b>Dpto. Hacienda y Administración Pública</b>	<b>678</b>	<b>225</b>	<b>453</b>	<b>688</b>	<b>223</b>	<b>465</b>
<b>Dpto. Economía, Planificación y Empleo</b>	<b>166</b>	<b>51</b>	<b>115</b>	<b>165</b>	<b>49</b>	<b>116</b>
<b>Dpto. Vert. Territorio, Movilidad y Vivienda</b>	<b>805</b>	<b>562</b>	<b>243</b>	<b>791</b>	<b>557</b>	<b>234</b>
<b>Dpto. Ciudadanía y Derechos Sociales</b>	<b>137</b>	<b>40</b>	<b>97</b>	<b>138</b>	<b>38</b>	<b>100</b>
<b>Dpto. Agricultura, Ganadería y Medio Ambiente</b>	<b>1.678</b>	<b>930</b>	<b>748</b>	<b>1.690</b>	<b>919</b>	<b>771</b>
<b>Dpto. Ciencia, Universidad y Sociedad del Conocimiento</b>	<b>96</b>	<b>32</b>	<b>64</b>	<b>97</b>	<b>33</b>	<b>64</b>
<b>Dpto. Educación, Cultura y Deporte</b>	<b>20.882</b>	<b>5.663</b>	<b>15.219</b>	<b>20.783</b>	<b>5.695</b>	<b>15.088</b>
<b>Dpto. Sanidad</b>	<b>805</b>	<b>230</b>	<b>575</b>	<b>813</b>	<b>223</b>	<b>590</b>
<b>Dpto. Industria, Competitividad y Desarrollo Empresarial</b>	<b>259</b>	<b>110</b>	<b>149</b>	<b>272</b>	<b>115</b>	<b>157</b>
<b>Organismos Autónomos</b>						
Instituto Aragonés de Empleo	511	129	382	496	127	369
Instituto Aragonés de la Juventud	98	23	75	99	21	78
Instituto Aragonés de la Mujer	22	3	19	26	3	23
Instituto Aragonés de Servicios Sociales	2.841	469	2.372	2.850	471	2.379
Servicio Aragonés de Salud	27.909	5.757	22.152	27.189	5.548	21.641
<b>Entidades de Derecho Público</b>						
Agencia Calidad Prospectiva Universitaria Aragón	9	3	6	9	3	6
Aragonesa de Servicios Telemáticos	69	37	32	73	39	34
Banco de Sangre y Tejidos de Aragón	74	9	65	76	13	63
Centro de Investigación y Tecnología Agroalimentaria	248	121	127	247	118	129
Corporación Aragonesa de Radio y Televisión	41	19	22	41	18	23
Instituto Aragonés de Ciencias de la Salud	116	33	83	126	36	90
Instituto Aragonés de Fomento	41	16	25	40	15	25
Instituto Aragonés de Gestión Ambiental	71	28	43	75	32	43
Instituto Aragonés del Agua	46	16	30	45	16	29
Instituto Tecnológico de Aragón	187	117	70	197	124	73
<b>Total</b>	<b>59.560</b>	<b>15.124</b>	<b>44.436</b>	<b>58.765</b>	<b>14.931</b>	<b>43.834</b>



(\*) En la Vicepresidencia del Gobierno NO se recoge al Consejero de Industria, Competitividad y Desarrollo Empresarial y el resto del personal compartido con la S.G.T de dicho Dpto.

Fuente: Dirección General de la Función Pública y Calidad de los Servicios

Elaboración: IAEST

# Boletín estadístico del personal al servicio de la Comunidad Autónoma de Aragón.

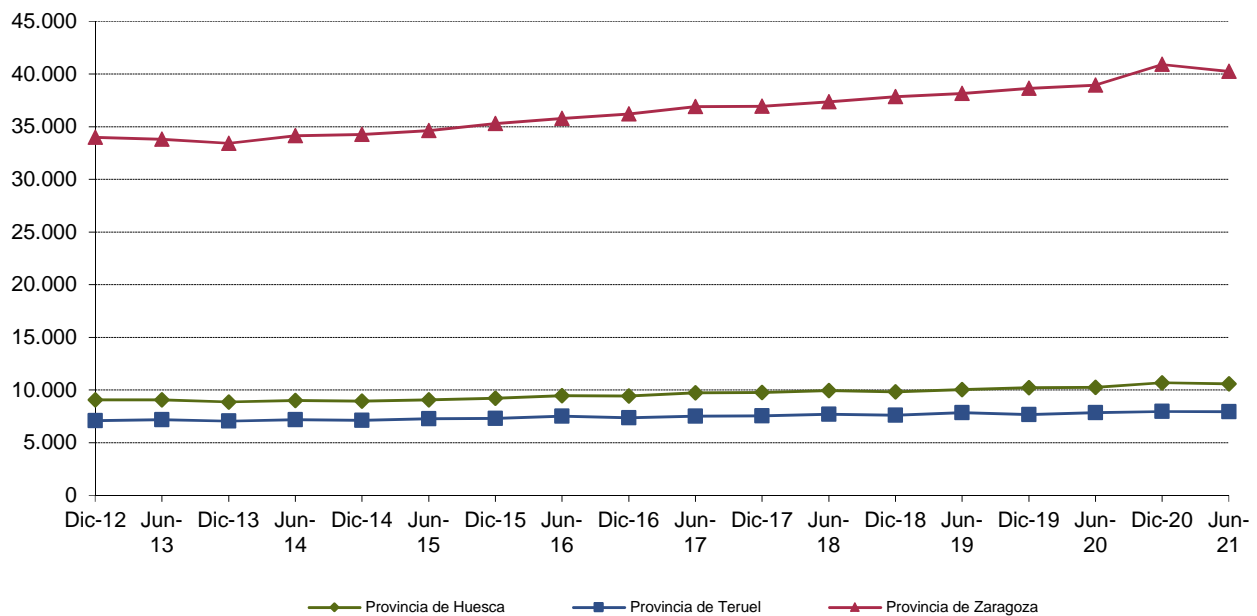
Explotación de la base de datos SIRHGA

Junio 2021

## 1 Evolución de efectivos

### 1.2. Nº de empleados según territorio y sexo.

	Dic 20			Jun 21		
	Total	Hombres	Mujeres	Total	Hombres	Mujeres
Provincia de Huesca	10.681	2.869	7.812	10.570	2.812	7.758
Provincia de Teruel	7.964	2.226	5.738	7.952	2.213	5.739
Provincia de Zaragoza	40.915	10.029	30.886	40.243	9.906	30.337
<b>Total</b>	<b>59.560</b>	<b>15.124</b>	<b>44.436</b>	<b>58.765</b>	<b>14.931</b>	<b>43.834</b>



### 1.3. Tasa de variación interanual según territorio y sexo. (%)

	Dic '20			Jun '21		
	Total	Hombres	Mujeres	Total	Hombres	Mujeres
Provincia de Huesca	4,5	2,9	5,1	3,1	1,9	3,6
Provincia de Teruel	3,7	1,1	4,7	1,4	0,0	1,9
Provincia de Zaragoza	5,9	4,7	6,3	3,3	2,7	3,5
<b>Total</b>	<b>5,3</b>	<b>3,8</b>	<b>5,8</b>	<b>3,0</b>	<b>2,1</b>	<b>3,3</b>

Fuente: Dirección General de la Función Pública y Calidad de los Servicios

Elaboración: IAEST

# Boletín estadístico del personal al servicio de la Comunidad Autónoma de Aragón.

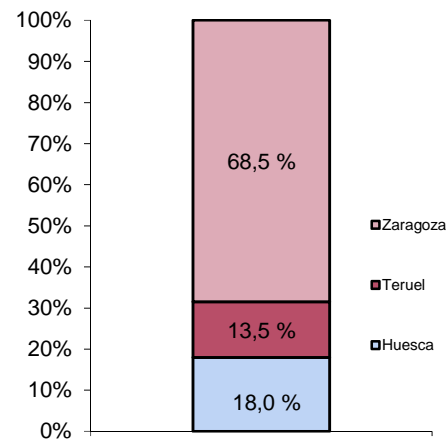
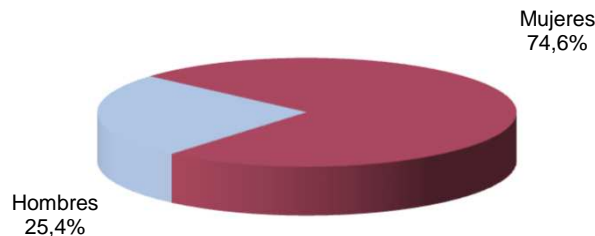
Explotación de la base de datos SIRHGA

Junio 2021

## 2 Datos sociodemográficos

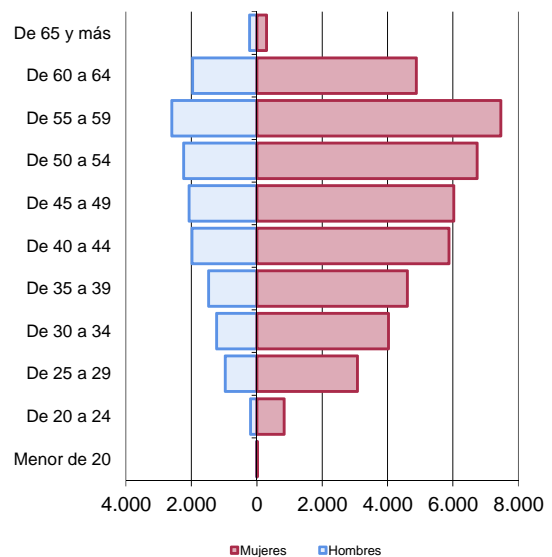
### 2.1. Nº de empleados según sexo y provincia.

	Huesca	Teruel	Zaragoza	Aragón
Hombres	2.812	2.213	9.906	14.931
Mujeres	7.758	5.739	30.337	43.834
<b>Total</b>	<b>10.570</b>	<b>7.952</b>	<b>40.243</b>	<b>58.765</b>



### 2.2. Nº de empleados según grupo de edad y sexo.

	Total	Hombres	Mujeres
Menor de 20	13	2	11
De 20 a 24	1.026	188	838
De 25 a 29	4.047	965	3.082
De 30 a 34	5.260	1.232	4.028
De 35 a 39	6.070	1.469	4.601
De 40 a 44	7.858	1.984	5.874
De 45 a 49	8.090	2.066	6.024
De 50 a 54	8.972	2.237	6.735
De 55 a 59	10.061	2.602	7.459
De 60 a 64	6.846	1.967	4.879
De 65 y más	522	219	303
<b>Total</b>	<b>58.765</b>	<b>14.931</b>	<b>43.834</b>



Fuente: Dirección General de la Función Pública y Calidad de los Servicios

Elaboración: IAEST

# Boletín estadístico del personal al servicio de la Comunidad Autónoma de Aragón.

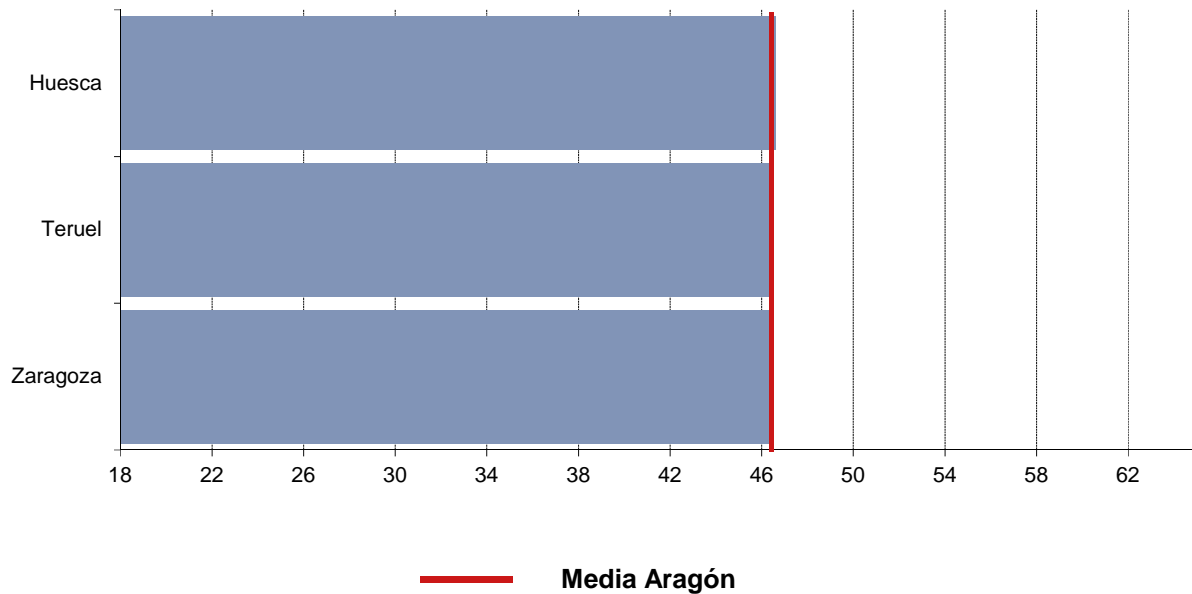
Explotación de la base de datos SIRHGA

Junio 2021

## 2 Datos sociodemográficos

### 2.3. Edad media de los empleados según sexo y provincia.

	Huesca	Teruel	Zaragoza	Aragón
Hombres	47,2	47,0	47,3	47,2
Mujeres	46,4	46,3	46,2	46,3
<b>Edad media total</b>	<b>46,6</b>	<b>46,5</b>	<b>46,5</b>	<b>46,5</b>





# Boletín estadístico del personal al servicio de la Comunidad Autónoma de Aragón.

Explotación de la base de datos SIRHGA

Junio 2021

## 3 Datos según relación con la Administración

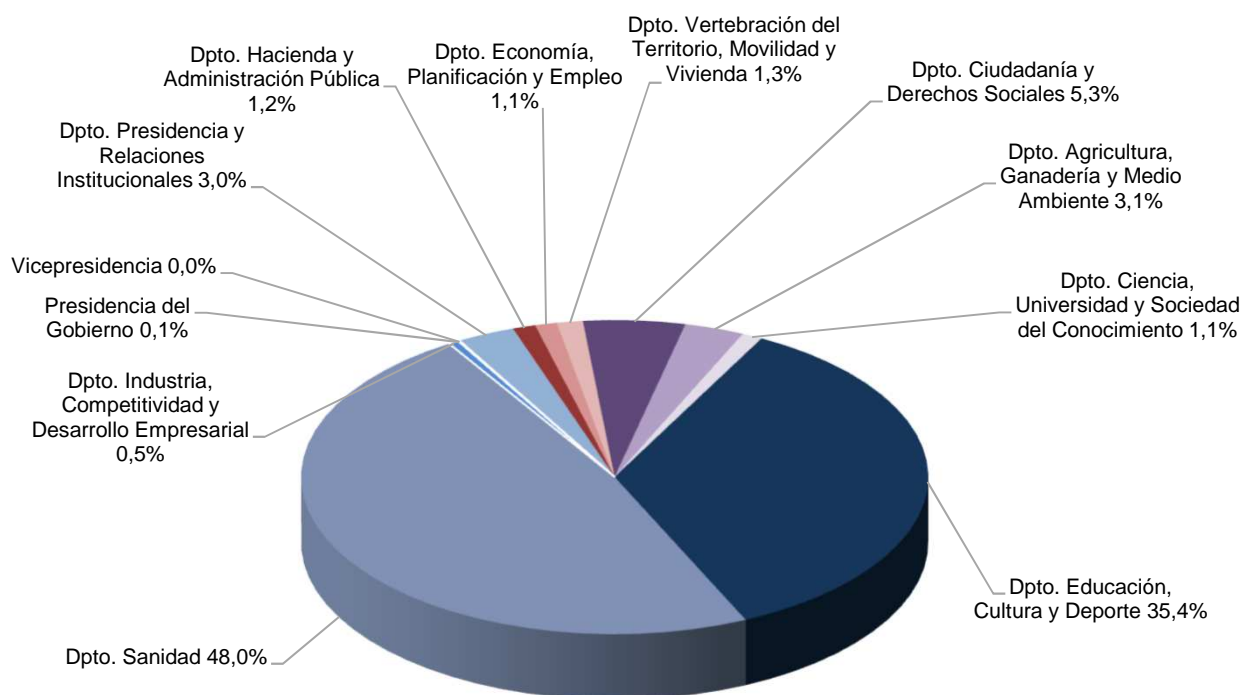
### 3.1. Nº de empleados según adscripción departamental y sexo.

	Total	Hombres	Mujeres
PRESIDENCIA DEL GOBIERNO	32	17	15
VICEPRESIDENCIA DEL GOBIERNO (*)	15	4	11
DPTO. PRESIDENCIA Y RELACIONES INSTITUCIONALES	1.759	495	1.264
DPTO. HACIENDA Y ADMINISTRACIÓN PÚBLICA	688	223	465
DPTO. ECONOMÍA , PLANIFICACIÓN Y EMPLEO	661	176	485
DPTO. VERTEBRACIÓN DEL TERRITORIO, MOVILIDAD Y VIVIENDA	791	557	234
DPTO. CIUDADANÍA Y DERECHOS SOCIALES	3.087	530	2.557
DPTO. AGRICULTURA, GANADERÍA Y MEDIO AMBIENTE	1.810	967	843
DPTO. CIENCIA, UNIVERSIDAD Y SOCIEDAD DEL CONOCIMIENTO	623	317	306
DPTO. EDUCACION, CULTURA Y DEPORTE	20.783	5.695	15.088
DPTO. SANIDAD	28.204	5.820	22.384
DPTO. IDUSTRIA, COMETITIVIDAD Y DESARROLLO EMPRESARIAL	312	130	182
<b>Total</b>	<b>58.765</b>	<b>14.931</b>	<b>43.834</b>

NOTA: Incluyen los Organismos Autónomos y Entidades de Derecho Público correspondientes a su circunscripción.

(\*) En la Vicepresidencia del Gobierno no se recoge al Consejero de Industria, Competitividad y Desarrollo Empresarial y el resto del personal compartido con la S.G.T de dicho Dpto.

#### Distribución porcentual del total según adscripción departamental



Fuente: Dirección General de la Función Pública y Calidad de los Servicios

Elaboración: IAEST

# Boletín estadístico del personal al servicio de la Comunidad Autónoma de Aragón.

Explotación de la base de datos SIRHGA

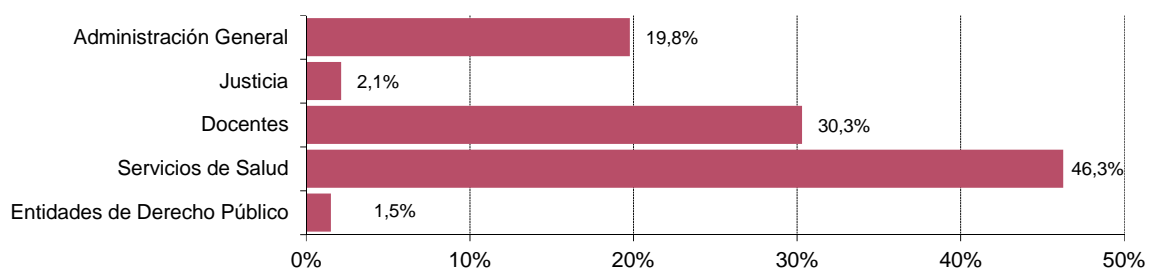
Junio 2021

## 3 Datos según relación con la Administración

### 3.2. Nº de empleados según colectivo y sexo.

	Total	Hombres	Mujeres
Administración General	11.627	3.537	8.090
Justicia	1.251	333	918
Docentes	17.814	5.115	12.699
Servicios de Salud	27.189	5.548	21.641
Entidades de Derecho Público	884	398	486
<b>Total</b>	<b>58.765</b>	<b>14.931</b>	<b>43.834</b>

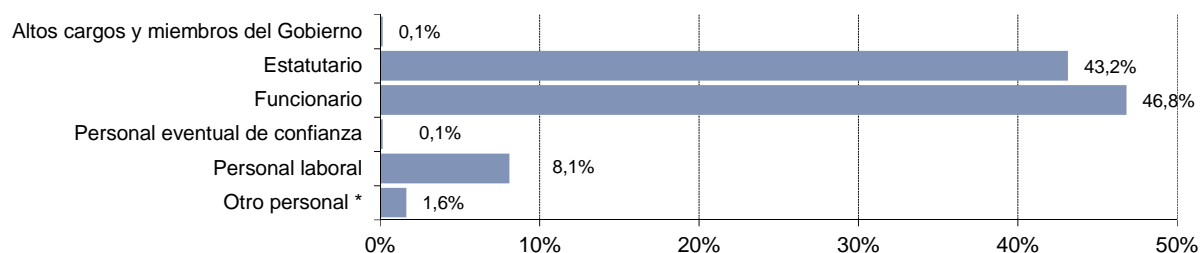
Distribución porcentual del total según colectivo



### 3.3. Nº de empleados según tipo de personal y sexo.

	Total	Hombres	Mujeres
Altos cargos y miembros del Gobierno	85	53	32
Estatutario	25.360	4.990	20.370
Funcionario	27.513	7.876	19.637
Personal eventual de confianza	84	43	41
Personal laboral	4.763	1.661	3.102
Otro personal *	960	308	652
<b>Total</b>	<b>58.765</b>	<b>14.931</b>	<b>43.834</b>

Distribución porcentual del total según tipo de personal



(\*) Nota: "Otro personal" recoge, entre otras, las relaciones laborales especiales como por ejemplo las vinculadas con la formación (MIR, Profesores de Religión, etc)

Fuente: Dirección General de la Función Pública y Calidad de los Servicios

Elaboración: IAESE

# Boletín estadístico del personal al servicio de la Comunidad Autónoma de Aragón.

Explotación de la base de datos SIRHGA

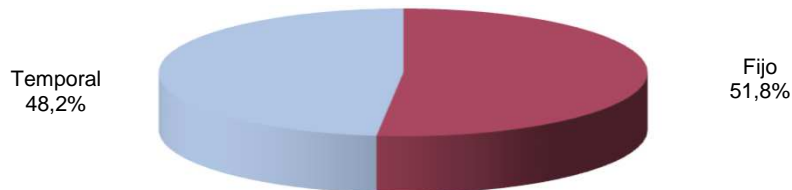
Junio 2021

## 3 Datos según relación con la Administración

### 3.4. N° de empleados según condición de fijo o temporal y sexo.

	Total	Hombres	Mujeres
Fijo	30.416	8.142	22.274
Temporal	28.349	6.789	21.560
<b>Total</b>	<b>58.765</b>	<b>14.931</b>	<b>43.834</b>

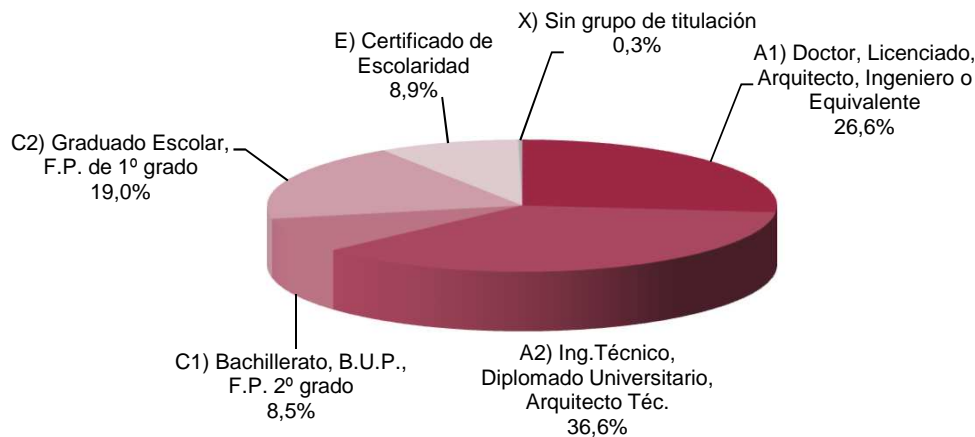
#### Distribución porcentual del total según condición de fijo o temporal



### 3.5. N° de empleados según nivel formativo (Grupo) y sexo.

	Total	Hombres	Mujeres
A1) Doctor, Licenciado, Arquitecto, Ingeniero o Equivalente	15.659	5.853	9.806
A2) Ing. Técnico, Diplomado Universitario, Arquitecto Téc.	21.506	4.145	17.361
C1) Bachillerato, B.U.P., F.P. 2º grado	5.010	1.519	3.491
C2) Graduado Escolar, F.P. de 1º grado	11.189	1.886	9.303
E) Certificado de Escolaridad	5.245	1.439	3.806
X) Sin grupo de titulación	156	89	67
<b>Total</b>	<b>58.765</b>	<b>14.931</b>	<b>43.834</b>

#### Distribución porcentual del total según titulación



Fuente: Dirección General de la Función Pública y Calidad de los Servicios

Elaboración: IAEST

# Boletín estadístico del personal al servicio de la Comunidad Autónoma de Aragón.

Explotación de la base de datos SIRHGA

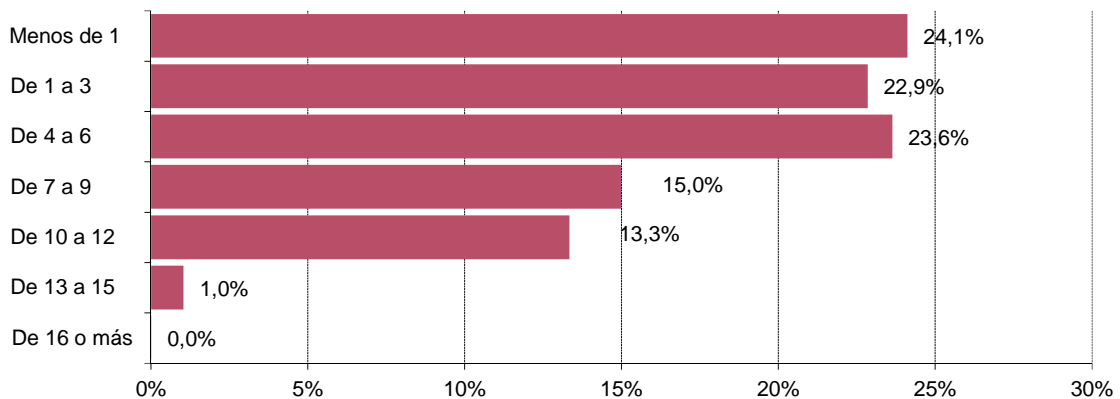
Junio 2021

## 3 Datos según relación con la Administración

### 3.6. Nº de empleados según antigüedad (en trienios) y sexo.

	Total	Hombres	Mujeres
Menos de 1	14.173	3.593	10.580
De 1 a 3	13.431	3.310	10.121
De 4 a 6	13.890	3.014	10.876
De 7 a 9	8.807	2.267	6.540
De 10 a 12	7.844	2.490	5.354
De 13 a 15	612	252	360
De 16 o más	8	5	3
<b>Total</b>	<b>58.765</b>	<b>14.931</b>	<b>43.834</b>

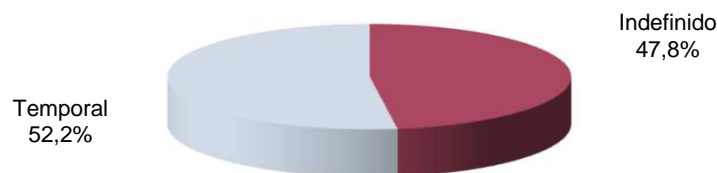
#### Distribución porcentual del total según antigüedad



### 3.7. Personal laboral según tipo de contrato y sexo.

	Total	Hombres	Mujeres
Indefinido	2.277	917	1.360
Temporal	2.486	744	1.742
<b>Total</b>	<b>4.763</b>	<b>1.661</b>	<b>3.102</b>

#### Distribución porcentual del total según tipo de contrato



Fuente: Dirección General de la Función Pública y Calidad de los Servicios

Elaboración: IAEST

# Boletín estadístico del personal al servicio de la Comunidad Autónoma de Aragón.

Explotación de la base de datos SIRHGA

Junio 2021

## 3 Datos según relación con la Administración

### 3.8. Nº de empleados según tipo de jornada y sexo.

	Total	Hombres	Mujeres
Completa	53.324	13.697	39.627
Parcial	5.441	1.234	4.207
<b>Total</b>	<b>58.765</b>	<b>14.931</b>	<b>43.834</b>

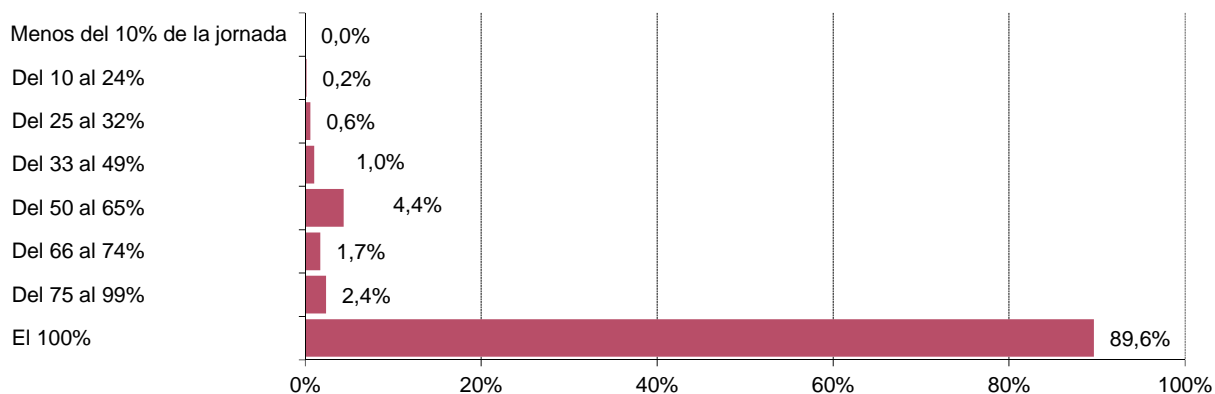
#### Distribución porcentual del total según tipo de jornada



### 3.9. Nº de empleados según grado de ocupación y sexo.

	Total	Hombres	Mujeres
Menos del 10% de la jornada	17	0	17
Del 10 al 24%	93	27	66
Del 25 al 32%	359	81	278
Del 33 al 49%	616	151	465
Del 50 al 65%	2.573	506	2.067
Del 66 al 74%	1.025	148	877
Del 75 al 99%	1.401	328	1.073
El 100%	52.681	13.690	38.991
<b>Total</b>	<b>58.765</b>	<b>14.931</b>	<b>43.834</b>

#### Distribución porcentual del total según grado de ocupación



Fuente: Dirección General de la Función Pública y Calidad de los Servicios

Elaboración: IAEST

# Boletín estadístico del personal al servicio de la Comunidad Autónoma de Aragón.

## Explotación de la base de datos SIRHGA

Junio 2021

### 3 Datos según relación con la Administración

#### 3.10. Nº de empleados según tengan o no reducción de jornada y sexo.

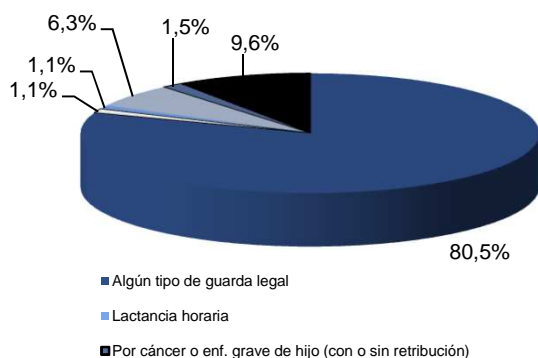
	Total	Hombres	Mujeres
Con reducción de Jornada	3.190	272	2.918
Sin reducción	55.575	14.659	40.916
<b>Total</b>	<b>58.765</b>	<b>14.931</b>	<b>43.834</b>
% con reducción sobre el total	5,43	1,82	6,66

#### 3.11. Nº de empleados con reducción de jornada según tipo y sexo.

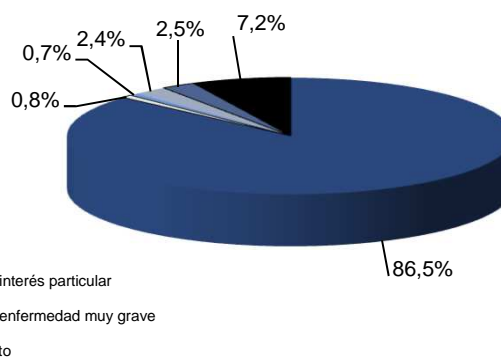
	Valores absolutos			% sobre el total causa	
	Total	Hombres	Mujeres	Hombres	Mujeres
Guarda legal menor 6 años/Hijos prematuros	1.055	94	961	8,9	91,1
Guarda legal mayor de 6 y menor de 12 años	1.265	79	1.186	6,2	93,8
Por interés particular	26	3	23	11,5	88,5
Guarda legal cuidado familiar	422	46	376	10,9	89,1
Lactancia horaria	24	3	21	12,5	87,5
Por cesación progresiva actividades	16	8	8	50,0	50,0
Por enfermedad muy grave	87	17	70	19,5	80,5
Reducción de jornada por adaptación progresiva	14	4	10	28,6	71,4
Por cáncer o enf. grave de hijo - Retribuido	73	4	69	5,5	94,5
Por cáncer o enf. grave de hijo - No retribuido	3	0	3	0,0	100,0
Combina 2 causas	195	12	183	6,2	93,8
Combina 3 o más causas	10	2	8	20,0	80,0
<b>Total</b>	<b>3.190</b>	<b>272</b>	<b>2.918</b>	<b>8,5</b>	<b>91,5</b>

#### Distribución porcentual según principales causas y sexo

##### Hombres



##### Mujeres



Fuente: Dirección General de la Función Pública y Calidad de los Servicios

Elaboración: IAEST

# Boletín estadístico del personal al servicio de la Comunidad Autónoma de Aragón.

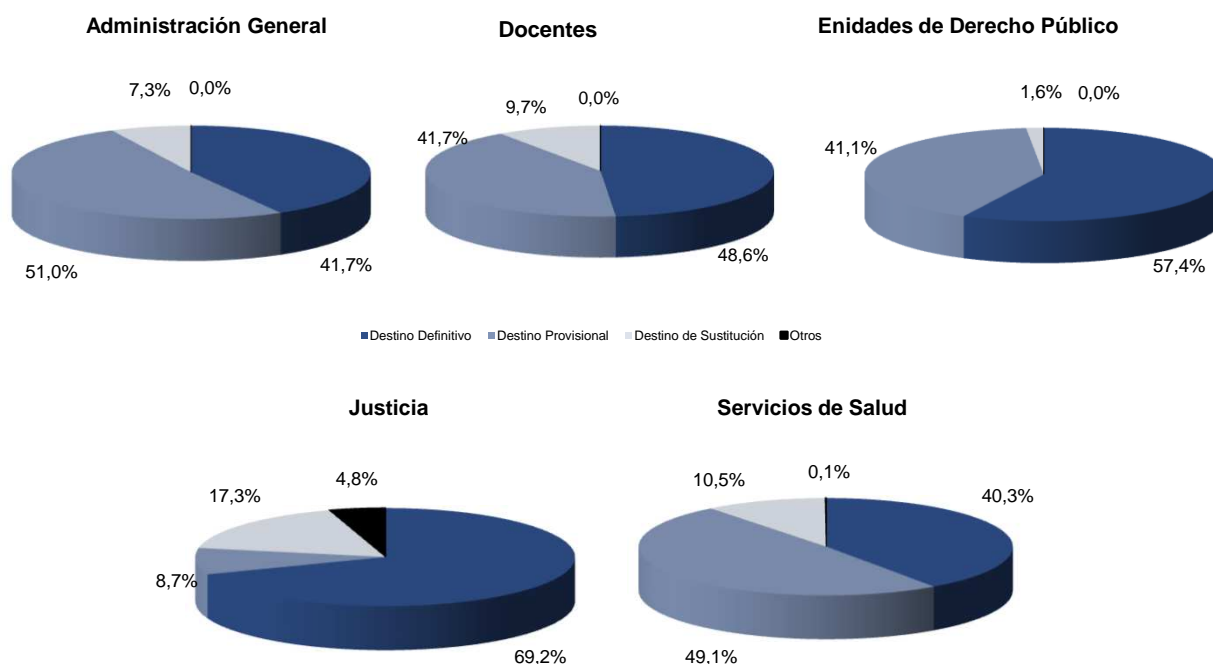
Explotación de la base de datos SIRHGA

Junio 2021

## 3 Datos según relación con la Administración

### 3.12. Nº de empleados según tipo de destino, colectivo y sexo.

	Total	Administración General	Justicia	Docentes	Servicios de Salud	Entidades de Derecho Público
<b>Destino Definitivo</b>	<b>25.830</b>	<b>4.850</b>	<b>866</b>	<b>8.658</b>	<b>10.949</b>	<b>507</b>
Hombres	6.827	1.846	247	2.235	2.246	253
Mujeres	19.003	3.004	619	6.423	8.703	254
<b>Destino Provisional</b>	<b>27.194</b>	<b>5.928</b>	<b>109</b>	<b>7.432</b>	<b>13.362</b>	<b>363</b>
Hombres	6.886	1.512	28	2.439	2.769	138
Mujeres	20.308	4.416	81	4.993	10.593	225
<b>Destino de Sustitución</b>	<b>5.657</b>	<b>849</b>	<b>216</b>	<b>1.724</b>	<b>2.854</b>	<b>14</b>
Hombres	1.201	179	47	441	527	7
Mujeres	4.456	670	169	1.283	2.327	7
<b>Otros</b>	<b>84</b>	<b>0</b>	<b>60</b>	<b>0</b>	<b>24</b>	<b>0</b>
Hombres	17	0	11	0	6	0
Mujeres	67	0	49	0	18	0
<b>Total</b>	<b>58.765</b>	<b>11.627</b>	<b>1.251</b>	<b>17.814</b>	<b>27.189</b>	<b>884</b>
Hombres	14.931	3.537	333	5.115	5.548	398
Mujeres	43.834	8.090	918	12.699	21.641	486



Fuente: Dirección General de la Función Pública y Calidad de los Servicios

Elaboración: IAEST

# Boletín estadístico del personal al servicio de la Comunidad Autónoma de Aragón.

Explotación de la base de datos SIRHGA

Junio 2021

## 3 Datos según relación con la Administración

### 3.13. Nº de empleados según tipo de destino, colectivo y vinculación temporal.

	Total	Administración General	Justicia	Docentes	Servicios de Salud	Entidades de Derecho Público
<b>Destino Definitivo</b>	<b>25.830</b>	<b>4.850</b>	<b>866</b>	<b>8.658</b>	<b>10.949</b>	<b>507</b>
Fijo	25.603	4.690	866	8.649	10.936	462
Temporal	227	160	0	9	13	45
<b>Destino Provisional</b>	<b>27.194</b>	<b>5.928</b>	<b>109</b>	<b>7.432</b>	<b>13.362</b>	<b>363</b>
Fijo	4.745	1.411	27	1.128	2.146	33
Temporal	22.449	4.517	82	6.304	11.216	330
<b>Destino de Sustitución</b>	<b>5.657</b>	<b>849</b>	<b>216</b>	<b>1.724</b>	<b>2.854</b>	<b>14</b>
Temporal	5.657	849	216	1.724	2.854	14
<b>Otros</b>	<b>84</b>	<b>0</b>	<b>60</b>	<b>0</b>	<b>24</b>	<b>0</b>
Fijo	68	0	60	0	8	0
Temporal	16	0	0	0	16	0
<b>Total</b>	<b>58.765</b>	<b>11.627</b>	<b>1.251</b>	<b>17.814</b>	<b>27.189</b>	<b>884</b>
Fijo	30.416	6.101	953	9.777	13.090	495
Temporal	28.349	5.526	298	8.037	14.099	389

\* Notas:

#### Destino Definitivo

**Temporal.**- Se clasifican como destinos definitivos con vinculación temporal aquellos que tienen limitación temporal como por ejemplo, altos cargos y miembros del Gobierno, personal eventual de confianza a ellos vinculados, investigadores, personal directivo del SALUD, etc...

#### Destino Provisional

**Fijo.**- Se clasifican con destino provisional con vinculación fija a aquellos funcionarios de carrera y laborales fijos que se encuentran en adscripción provisional o comisión de servicios

**Temporal.**- Se clasifican con destino provisional con vinculación temporal a aquellos funcionarios interinos o laborales temporales que ocupan puestos vacantes o reservados.

#### Destino Sustitución

**Temporal.**- Se clasifican con destino sustitución con vinculación temporal a aquellos funcionarios interinos, laborales temporales y estatutarios temporales, que ocupan puestos en los que existe un ocupante previo que se encuentre en situación de IT, permiso maternal, dispensa sindical o cualquier otro tipo de licencia que pudiera dar lugar a una sustitución. Se incluyen también los laborales temporales con contrato de relevo.

Fuente: Dirección General de la Función Pública y Calidad de los Servicios

Elaboración: IAEST



# Boletín estadístico del personal al servicio de la Comunidad Autónoma de Aragón.

Explotación de la base de datos SIRHGA

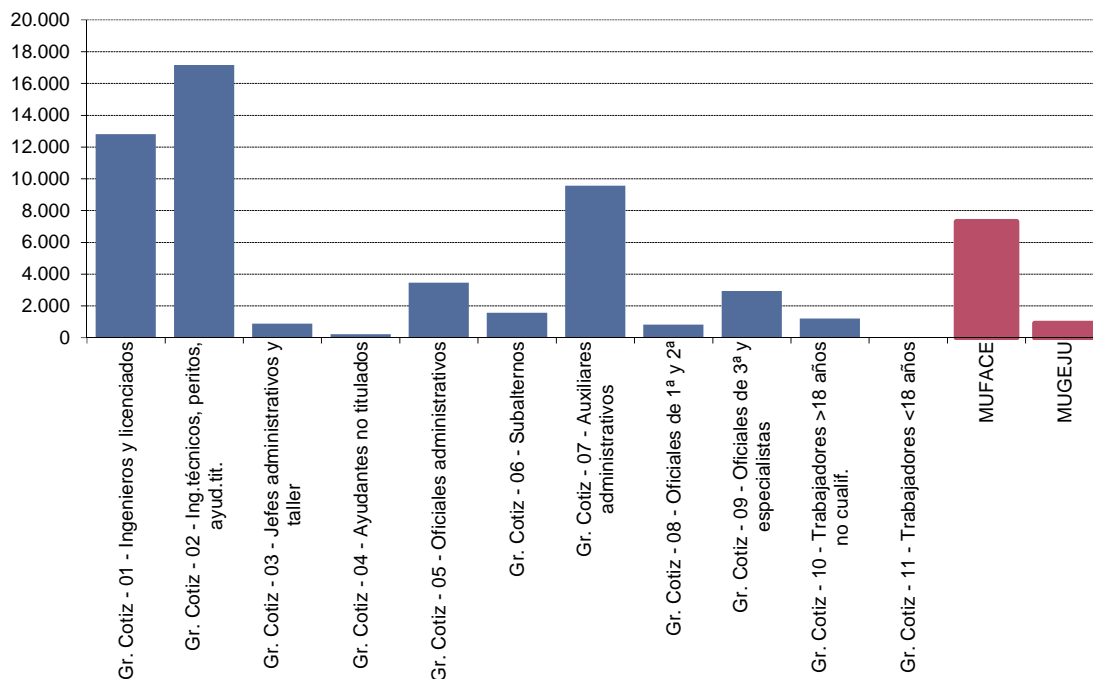
Junio 2021

## 3 Datos según relación con la Administración

### 3.14. Nº de empleados según grupo de cotización a la Seguridad Social o mutualidad y sexo.

	Total	Hombres	Mujeres
<b>Sistema General de Seguridad Social</b>	<b>50.564</b>	<b>12.621</b>	<b>37.943</b>
Gr. Cotiz - 01 - Ingenieros y licenciados	12.809	4.763	8.046
Gr. Cotiz - 02 - Ing.técnicos, peritos, ayud.tit.	17.151	3.244	13.907
Gr. Cotiz - 03 - Jefes administrativos y taller	867	262	605
Gr. Cotiz - 04 - Ayudantes no titulados	217	132	85
Gr. Cotiz - 05 - Oficiales administrativos	3.451	985	2.466
Gr. Cotiz - 06 - Subalternos	1.559	292	1.267
Gr. Cotiz - 07 - Auxiliares administrativos	9.553	1.182	8.371
Gr. Cotiz - 08 - Oficiales de 1ª y 2ª	819	553	266
Gr. Cotiz - 09 - Oficiales de 3ª y especialistas	2.930	1.076	1.854
Gr. Cotiz - 10 - Trabajadores >18 años no cualif.	1.208	132	1.076
Gr. Cotiz - 11 - Trabajadores <18 años	0	0	0
<b>Mutualidades</b>	<b>8.201</b>	<b>2.310</b>	<b>5.891</b>
MUFACE	7.302	2.055	5.247
MUGEJU	899	255	644
<b>Total</b>	<b>58.765</b>	<b>14.931</b>	<b>43.834</b>

#### Distribución del total según grupos de cotización o mutualidad.



Fuente: Dirección General de la Función Pública y Calidad de los Servicios

Elaboración: IAEST

# Boletín estadístico del personal al servicio de la Comunidad Autónoma de Aragón.

Explotación de la base de datos SIRHGA

Junio 2021

## 3 Datos según relación con la Administración

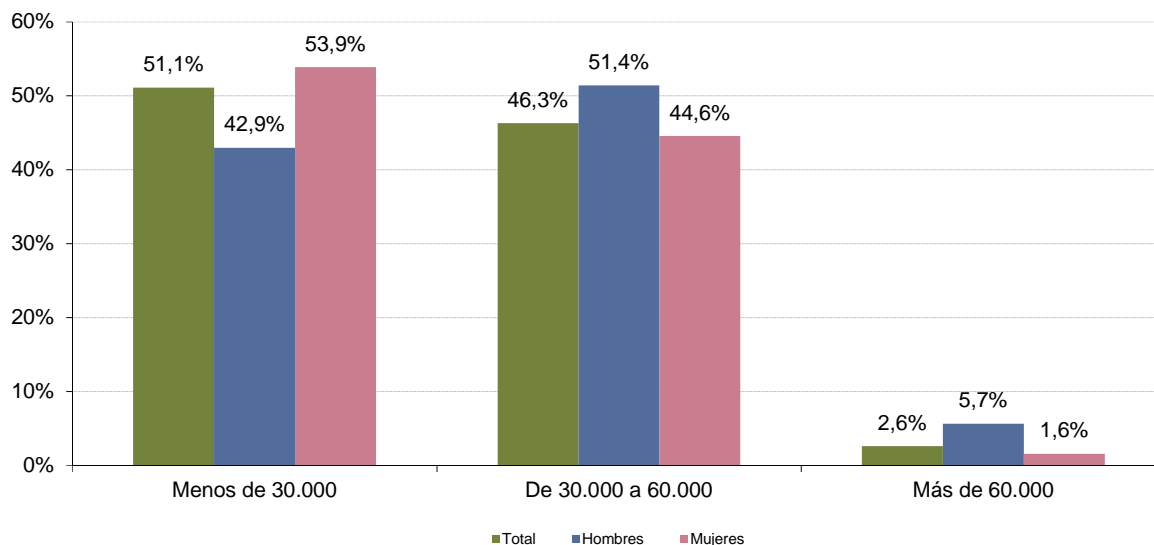
(Conclusión)

### 3.15. Nº de empleados según tramo salarial anual y sexo.

Tramo salarial	Total		Hombres		Mujeres	
	Nº	%	Nº	%	Nº	%
Menos de 10.000€	2.663	4,5	497	3,3	2.166	4,9
De 10.000 a 19.999€	8.937	15,2	1.904	12,8	7.033	16,0
De 20.000 a 29.999€	18.418	31,3	4.010	26,9	14.408	32,9
De 30.000 a 39.999€	15.912	27,1	4.079	27,3	11.833	27,0
De 40.000 a 49.999€	8.800	15,0	2.584	17,3	6.216	14,2
De 50.000 a 59.999€	2.497	4,2	1.013	6,8	1.484	3,4
De 60.000 a 69.999€	1.183	2,0	605	4,1	578	1,3
De 70.000 a 79.999€	308	0,5	207	1,4	101	0,2
De 80.000€ o más	47	0,1	32	0,2	15	0,0
<b>Total</b>	<b>58.765</b>	<b>100,0</b>	<b>14.931</b>	<b>100,0</b>	<b>43.834</b>	<b>100,0</b>

(\*) Nota: El tramo salarial está calculado sobre la percepción bruta anual a efectos de IRPF.

Distribución porcentual por grandes grupos salariales. Total y según sexo



Fuente: Dirección General de la Función Pública y Calidad de los Servicios

Elaboración: IAEST

# Boletín estadístico del personal al servicio de la Comunidad Autónoma de Aragón.

Explotación de la base de datos SIRHGA

Diciembre 2020

## 4 Datos administrativos y salariales, según Departamentos.

### 4.1. PRESIDENCIA DE GOBIERNO

#### 4.1.1- N° de empleados según tipo de personal y sexo.

	Total	Hombres	Mujeres
Altos cargos y miembros del Gobierno	2	2	0
Estatutario	0	0	0
Funcionario	21	8	13
Personal eventual de confianza	9	7	2
Personal laboral	0	0	0
Otro personal *	0	0	0
<b>Total</b>	<b>32</b>	<b>17</b>	<b>15</b>

(\*) Nota: "Otro personal" recoge, entre otras, las relaciones laborales especiales como por ejemplo las vinculadas con la formación (MIR, Profesores de Religión, etc)

#### 4.1.2 - N° de empleados según tramo salarial anual y sexo.

Tramo salarial	Total		Hombres		Mujeres	
	Nº	%	Nº	%	Nº	%
Menos de 10.000€	0	0,0	0	0,0	0	0,0
De 10.000 a 19.999€	2	6,3	1	5,9	1	6,7
De 20.000 a 29.999€	2	6,3	2	11,8	0	0,0
De 30.000 a 39.999€	10	31,3	2	11,8	8	53,3
De 40.000 a 49.999€	6	18,8	3	17,6	3	20,0
De 50.000 a 59.999€	2	6,3	0	0,0	2	13,3
De 60.000 a 69.999€	6	18,8	5	29,4	1	6,7
De 70.000 a 79.999€	3	9,4	3	17,6	0	0,0
Más de 80.000€	1	3,1	1	5,9	0	0,0
<b>Total</b>	<b>32</b>	<b>100,0</b>	<b>17</b>	<b>100,0</b>	<b>15</b>	<b>100,0</b>

(\*) Nota: El tramo salarial está calculado sobre la percepción bruta anual a efectos de IRPF.

# Boletín estadístico del personal al servicio de la Comunidad Autónoma de Aragón.

Explotación de la base de datos SIRHGA

Diciembre 2020

## 4 Datos administrativos y salariales, según Departamentos.

### 4.2. VICEPRESIDENCIA DEL GOBIERNO

#### 4.2.1 - Nº de empleados según tipo de personal y sexo.

	Total	Hombres	Mujeres
Altos cargos y miembros del Gobierno	1	1	0
Estatutario	0	0	0
Funcionario	14	3	11
Personal eventual de confianza	0	0	0
Personal laboral	0	0	0
Otro personal *	0	0	0
<b>Total</b>	<b>15</b>	<b>4</b>	<b>11</b>

(\*) Nota: "Otro personal" recoge, entre otras, las relaciones laborales especiales como por ejemplo las vinculadas con la formación (MIR, Profesores de Religión, etc)

#### 4.2.2 - Nº de empleados según tramo salarial anual y sexo.

Tramo salarial	Total		Hombres		Mujeres	
	Nº	%	Nº	%	Nº	%
Menos de 10.000€	0	0,0	0	0,0	0	0,0
De 10.000 a 19.999€	0	0,0	0	0,0	0	0,0
De 20.000 a 29.999€	2	13,3	0	0,0	2	18,2
De 30.000 a 39.999€	4	26,7	0	0,0	4	36,4
De 40.000 a 49.999€	4	26,7	1	25,0	3	27,3
De 50.000 a 59.999€	3	20,0	2	50,0	1	9,1
De 60.000 a 69.999€	2	13,3	1	25,0	1	9,1
De 70.000 a 79.999€	0	0,0	0	0,0	0	0,0
Más de 80.000€	0	0,0	0	0,0	0	0,0
<b>Total</b>	<b>15</b>	<b>100,0</b>	<b>4</b>	<b>100,0</b>	<b>11</b>	<b>100,0</b>

(\*) Nota: El tramo salarial está calculado sobre la percepción bruta anual a efectos de IRPF.

# Boletín estadístico del personal al servicio de la Comunidad Autónoma de Aragón.

Explotación de la base de datos SIRHGA

Diciembre 2020

## 4 Datos administrativos y salariales, según Departamentos.

### 4.3. DPTO. PRESIDENCIA Y RELACIONES INSTITUCIONALES

#### 4.3.1 - Nº de empleados según tipo de personal y sexo.

	Total	Hombres	Mujeres
Altos cargos y miembros del Gobierno	11	6	5
Estatutario	0	0	0
Funcionario	1.573	421	1.152
Personal eventual de confianza	0	0	0
Personal laboral	34	16	18
Otro personal *	141	52	89
<b>Total</b>	<b>1.759</b>	<b>495</b>	<b>1.264</b>

(\*) Nota: "Otro personal" recoge, entre otras, las relaciones laborales especiales como por ejemplo las vinculadas con la formación (MIR, Profesores de Religión, etc)

#### 4.3.2 - Nº de empleados según tramo salarial anual y sexo.

Tramo salarial	Total		Hombres		Mujeres	
	Nº	%	Nº	%	Nº	%
Menos de 10.000€	14	0,8	4	0,8	10	0,8
De 10.000 a 19.999€	39	2,2	4	0,8	35	2,8
De 20.000 a 29.999€	645	36,7	188	38,0	457	36,2
De 30.000 a 39.999€	804	45,7	194	39,2	610	48,3
De 40.000 a 49.999€	118	6,7	48	9,7	70	5,5
De 50.000 a 59.999€	68	3,9	22	4,4	46	3,6
De 60.000 a 69.999€	56	3,2	24	4,8	32	2,5
De 70.000 a 79.999€	14	0,8	11	2,2	3	0,2
Más de 80.000€	1	0,1	0	0,0	1	0,1
<b>Total</b>	<b>1.759</b>	<b>100,0</b>	<b>495</b>	<b>100,0</b>	<b>1.264</b>	<b>100,0</b>

(\*) Nota: El tramo salarial está calculado sobre la percepción bruta anual a efectos de IRPF.

# Boletín estadístico del personal al servicio de la Comunidad Autónoma de Aragón.

Explotación de la base de datos SIRHGA

Diciembre 2020

## 4 Datos administrativos y salariales, según Departamentos.

### 4.4. DPTO. HACIENDA Y ADMINISTRACIÓN PÚBLICA

#### 4.4.1 - Nº de empleados según tipo de personal y sexo.

	Total	Hombres	Mujeres
Altos cargos y miembros del Gobierno	8	5	3
Estatutario	2	0	2
Funcionario	561	145	416
Personal eventual de confianza	3	0	3
Personal laboral	114	73	41
Otro personal *	0	0	0
<b>Total</b>	<b>688</b>	<b>223</b>	<b>465</b>

(\*) Nota: "Otro personal" recoge, entre otras, las relaciones laborales especiales como por ejemplo las vinculadas con la formación (MIR, Profesores de Religión, etc)

#### 4.4.2 - Nº de empleados según tramo salarial anual y sexo.

Tramo salarial	Total		Hombres		Mujeres	
	Nº	%	Nº	%	Nº	%
Menos de 10.000€	12	1,7	8	3,6	4	0,9
De 10.000 a 19.999€	32	4,7	12	5,4	20	4,3
De 20.000 a 29.999€	217	31,5	75	33,6	142	30,5
De 30.000 a 39.999€	188	27,3	51	22,9	137	29,5
De 40.000 a 49.999€	135	19,6	44	19,7	91	19,6
De 50.000 a 59.999€	65	9,4	18	8,1	47	10,1
De 60.000 a 69.999€	28	4,1	9	4,0	19	4,1
De 70.000 a 79.999€	9	1,3	4	1,8	5	1,1
Más de 80.000€	2	0,3	2	0,9	0	0,0
<b>Total</b>	<b>688</b>	<b>100,0</b>	<b>223</b>	<b>100,0</b>	<b>465</b>	<b>100,0</b>

(\*) Nota: El tramo salarial está calculado sobre la percepción bruta anual a efectos de IRPF.

# Boletín estadístico del personal al servicio de la Comunidad Autónoma de Aragón.

Explotación de la base de datos SIRHGA

Diciembre 2020

## 4 Datos administrativos y salariales, según Departamentos.

### 4.5. DPTO. ECONOMÍA, PLANIFICACIÓN Y EMPLEO

#### 4.5.1 - Nº de empleados según tipo de personal y sexo.

	Total	Hombres	Mujeres
Altos cargos y miembros del Gobierno	6	3	3
Estatutario	0	0	0
Funcionario	597	155	442
Personal eventual de confianza	4	2	2
Personal laboral	54	16	38
Otro personal *	0	0	0
<b>Total</b>	<b>661</b>	<b>176</b>	<b>485</b>

(\*) Nota: "Otro personal" recoge, entre otras, las relaciones laborales especiales como por ejemplo las vinculadas con la formación (MIR, Profesores de Religión, etc)

#### 4.5.2 - Nº de empleados según tramo salarial anual y sexo.

Tramo salarial	Total		Hombres		Mujeres	
	Nº	%	Nº	%	Nº	%
Menos de 10.000€	4	0,6	2	1,1	2	0,4
De 10.000 a 19.999€	43	6,5	12	6,8	31	6,4
De 20.000 a 29.999€	251	38,0	47	26,7	204	42,1
De 30.000 a 39.999€	217	32,8	60	34,1	157	32,4
De 40.000 a 49.999€	101	15,3	34	19,3	67	13,8
De 50.000 a 59.999€	30	4,5	13	7,4	17	3,5
De 60.000 a 69.999€	11	1,7	6	3,4	5	1,0
De 70.000 a 79.999€	4	0,6	2	1,1	2	0,4
Más de 80.000€	0	0,0	0	0,0	0	0,0
<b>Total</b>	<b>661</b>	<b>100,0</b>	<b>176</b>	<b>100,0</b>	<b>485</b>	<b>100,0</b>

(\*) Nota: El tramo salarial está calculado sobre la percepción bruta anual a efectos de IRPF.

# Boletín estadístico del personal al servicio de la Comunidad Autónoma de Aragón.

Explotación de la base de datos SIRHGA

Diciembre 2020

## 4 Datos administrativos y salariales, según Departamentos.

### 4.6. DPTO. VERTEBRACION DEL TERRITORIO, MOVILIDAD Y VIVIVENDA

#### 4.6.2 - N° de empleados según tipo de personal y sexo.

	Total	Hombres	Mujeres
Altos cargos y miembros del Gobierno	7	6	1
Estatutario	0	0	0
Funcionario	327	115	212
Personal eventual de confianza	4	3	1
Personal laboral	453	433	20
Otro personal *	0	0	0
<b>Total</b>	<b>791</b>	<b>557</b>	<b>234</b>

(\*) Nota: "Otro personal" recoge, entre otras, las relaciones laborales especiales como por ejemplo las vinculadas con la formación (MIR, Profesores de Religión, etc)

#### 4.6.3 - N° de empleados según tramo salarial anual y sexo.

Tramo salarial	Total		Hombres		Mujeres	
	Nº	%	Nº	%	Nº	%
Menos de 10.000€	34	4,3	32	5,7	2	0,9
De 10.000 a 19.999€	138	17,4	122	21,9	16	6,8
De 20.000 a 29.999€	372	47,0	299	53,7	73	31,2
De 30.000 a 39.999€	119	15,0	50	9,0	69	29,5
De 40.000 a 49.999€	76	9,6	26	4,7	50	21,4
De 50.000 a 59.999€	42	5,3	20	3,6	22	9,4
De 60.000 a 69.999€	5	0,6	4	0,7	1	0,4
De 70.000 a 79.999€	5	0,6	4	0,7	1	0,4
Más de 80.000€	0	0,0	0	0,0	0	0,0
<b>Total</b>	<b>791</b>	<b>100,0</b>	<b>557</b>	<b>100,0</b>	<b>234</b>	<b>100,0</b>

(\*) Nota: El tramo salarial está calculado sobre la percepción bruta anual a efectos de IRPF.



# Boletín estadístico del personal al servicio de la Comunidad Autónoma de Aragón.

Explotación de la base de datos SIRHGA

Diciembre 2020

## 4 Datos administrativos y salariales, según Departamentos.

### 4.7. DPTO. CIUDADANIA Y DERECHOS SOCIALES

#### 4.7.1 - Nº de empleados según tipo de personal y sexo.

	Total	Hombres	Mujeres
Altos cargos y miembros del Gobierno	8	4	4
Estatutario	3	1	2
Funcionario	1.874	267	1.607
Personal eventual de confianza	4	2	2
Personal laboral	1.198	256	942
Otro personal *	0	0	0
<b>Total</b>	<b>3.087</b>	<b>530</b>	<b>2.557</b>

(\*) Nota: "Otro personal" recoge, entre otras, las relaciones laborales especiales como por ejemplo las vinculadas con la formación (MIR, Profesores de Religión, etc)

#### 4.7.2 - Nº de empleados según tramo salarial anual y sexo.

Tramo salarial	Total		Hombres		Mujeres	
	Nº	%	Nº	%	Nº	%
Menos de 10.000€	478	15,5	68	12,8	410	16,0
De 10.000 a 19.999€	797	25,8	112	21,1	685	26,8
De 20.000 a 29.999€	1.145	37,1	198	37,4	947	37,0
De 30.000 a 39.999€	459	14,9	91	17,2	368	14,4
De 40.000 a 49.999€	156	5,1	36	6,8	120	4,7
De 50.000 a 59.999€	41	1,3	19	3,6	22	0,9
De 60.000 a 69.999€	6	0,2	3	0,6	3	0,1
De 70.000 a 79.999€	5	0,2	3	0,6	2	0,1
Más de 80.000€	0	0,0	0	0,0	0	0,0
<b>Total</b>	<b>3.087</b>	<b>100,0</b>	<b>530</b>	<b>100,0</b>	<b>2.557</b>	<b>100,0</b>

(\*) Nota: El tramo salarial está calculado sobre la percepción bruta anual a efectos de IRPF.

# Boletín estadístico del personal al servicio de la Comunidad Autónoma de Aragón.

Explotación de la base de datos SIRHGA

Diciembre 2020

## 4 Datos administrativos y salariales, según Departamentos.

### 4.8. DPTO. AGRICULTURA, GANADERIA Y MEDIO AMBIENTE

#### 4.8.1 - N° de empleados según tipo de personal y sexo.

	Total	Hombres	Mujeres
Altos cargos y miembros del Gobierno	10	7	3
Estatutario	0	0	0
Funcionario	1.530	791	739
Personal eventual de confianza	6	3	3
Personal laboral	264	166	98
Otro personal *	0	0	0
<b>Total</b>	<b>1.810</b>	<b>967</b>	<b>843</b>

(\*) Nota: "Otro personal" recoge, entre otras, las relaciones laborales especiales como por ejemplo las vinculadas con la formación (MIR, Profesores de Religión, etc)

#### 4.8.2 - N° de empleados según tramo salarial anual y sexo.

Tramo salarial	Total		Hombres		Mujeres	
	Nº	%	Nº	%	Nº	%
Menos de 10.000€	40	2,2	22	2,3	18	2,1
De 10.000 a 19.999€	88	4,9	45	4,7	43	5,1
De 20.000 a 29.999€	660	36,5	324	33,5	336	39,9
De 30.000 a 39.999€	540	29,8	312	32,3	228	27,0
De 40.000 a 49.999€	331	18,3	160	16,5	171	20,3
De 50.000 a 59.999€	123	6,8	84	8,7	39	4,6
De 60.000 a 69.999€	20	1,1	14	1,4	6	0,7
De 70.000 a 79.999€	8	0,4	6	0,6	2	0,2
Más de 80.000€	0	0,0	0	0,0	0	0,0
<b>Total</b>	<b>1.810</b>	<b>100,0</b>	<b>967</b>	<b>100,0</b>	<b>843</b>	<b>100,0</b>

(\*) Nota: El tramo salarial está calculado sobre la percepción bruta anual a efectos de IRPF.

# Boletín estadístico del personal al servicio de la Comunidad Autónoma de Aragón.

Explotación de la base de datos SIRHGA

Diciembre 2020

## 4 Datos administrativos y salariales, según Departamentos.

### 4.9. DPTO. CIENCIA, UNIVERSIDAD Y SOCIEDAD DEL CONOCIMIENTO

#### 4.9.1 - N° de empleados según tipo de personal y sexo.

	Total	Hombres	Mujeres
Altos cargos y miembros del Gobierno	9	5	4
Estatutario	0	0	0
Funcionario	144	45	99
Personal eventual de confianza	6	2	4
Personal laboral	462	263	199
Otro personal *	2	2	0
<b>Total</b>	<b>623</b>	<b>317</b>	<b>306</b>

(\*) Nota: "Otro personal" recoge, entre otras, las relaciones laborales especiales como por ejemplo las vinculadas con la formación (MIR, Profesores de Religión, etc)

#### 4.9.2 - N° de empleados según tramo salarial anual y sexo.

Tramo salarial	Total		Hombres		Mujeres	
	Nº	%	Nº	%	Nº	%
Menos de 10.000€	10	1,6	7	2,2	3	1,0
De 10.000 a 19.999€	28	4,5	13	4,1	15	4,9
De 20.000 a 29.999€	182	29,2	96	30,3	86	28,1
De 30.000 a 39.999€	141	22,6	58	18,3	83	27,1
De 40.000 a 49.999€	178	28,6	95	30,0	83	27,1
De 50.000 a 59.999€	65	10,4	37	11,7	28	9,2
De 60.000 a 69.999€	14	2,2	7	2,2	7	2,3
De 70.000 a 79.999€	5	0,8	4	1,3	1	0,3
Más de 80.000€	0	0,0	0	0,0	0	0,0
<b>Total</b>	<b>623</b>	<b>100,0</b>	<b>317</b>	<b>100,0</b>	<b>306</b>	<b>100,0</b>

(\*) Nota: El tramo salarial está calculado sobre la percepción bruta anual a efectos de IRPF.

# Boletín estadístico del personal al servicio de la Comunidad Autónoma de Aragón.

Explotación de la base de datos SIRHGA

Junio 2020

## 4 Datos administrativos y salariales, según Departamentos.

### 4.10. DPTO. EDUCACION, CULTURA Y DEPORTE

#### 4.10.1 - Nº de empleados según tipo de personal y sexo.

	Total	Hombres	Mujeres
Altos cargos y miembros del Gobierno	9	5	4
Estatutario	2	0	2
Funcionario	19.002	5.369	13.633
Personal eventual de confianza	5	2	3
Personal laboral	1.686	282	1.404
Otro personal *	79	37	42
<b>Total</b>	<b>20.783</b>	<b>5.695</b>	<b>15.088</b>

(\*) Nota: "Otro personal" recoge, entre otras, las relaciones laborales especiales como por ejemplo las vinculadas con la formación (MIR, Profesores de Religión, etc)

#### 4.10.2 - Nº de empleados según tramo salarial anual y sexo.

Tramo salarial	Total		Hombres		Mujeres	
	Nº	%	Nº	%	Nº	%
Menos de 10.000€	459	2,2	91	1,6	368	2,4
De 10.000 a 19.999€	2.068	10,0	451	7,9	1.617	10,7
De 20.000 a 29.999€	4.559	21,9	1.039	18,2	3.520	23,3
De 30.000 a 39.999€	9.383	45,1	2.649	46,5	6.734	44,6
De 40.000 a 49.999€	4.021	19,3	1.314	23,1	2.707	17,9
De 50.000 a 59.999€	263	1,3	136	2,4	127	0,8
De 60.000 a 69.999€	24	0,1	12	0,2	12	0,1
De 70.000 a 79.999€	6	0,0	3	0,1	3	0,0
Más de 80.000€	0	0,0	0	0,0	0	0,0
<b>Total</b>	<b>20.783</b>	<b>100,0</b>	<b>5.695</b>	<b>100,0</b>	<b>15.088</b>	<b>100,0</b>

(\*) Nota: El tramo salarial está calculado sobre la percepción bruta anual a efectos de IRPF.

# Boletín estadístico del personal al servicio de la Comunidad Autónoma de Aragón.

Explotación de la base de datos SIRHGA

Diciembre 2020

## 4 Datos administrativos y salariales, según Departamentos.

### 4.11. DPTO. SANIDAD

#### 4.11.1 - Nº de empleados según tipo de personal y sexo.

	Total	Hombres	Mujeres
Altos cargos y miembros del Gobierno	7	5	2
Estatutario	25.353	4.989	20.364
Funcionario	1.628	458	1.170
Personal eventual de confianza	5	3	2
Personal laboral	333	97	236
Otro personal *	878	268	610
<b>Total</b>	<b>28.204</b>	<b>5.820</b>	<b>22.384</b>

(\*) Nota: "Otro personal" recoge, entre otras, las relaciones laborales especiales como por ejemplo las vinculadas con la formación (MIR, Profesores de Religión, etc)

#### 4.11.2 - Nº de empleados según tramo salarial anual y sexo.

Tramo salarial	Total		Hombres		Mujeres	
	Nº	%	Nº	%	Nº	%
Menos de 10.000€	1.608	5,7	262	4,5	1.346	6,0
De 10.000 a 19.999€	5.687	20,2	1.128	19,4	4.559	20,4
De 20.000 a 29.999€	10.294	36,5	1.718	29,5	8.576	38,3
De 30.000 a 39.999€	3.959	14,0	577	9,9	3.382	15,1
De 40.000 a 49.999€	3.605	12,8	788	13,5	2.817	12,6
De 50.000 a 59.999€	1.770	6,3	645	11,1	1.125	5,0
De 60.000 a 69.999€	995	3,5	510	8,8	485	2,2
De 70.000 a 79.999€	244	0,9	164	2,8	80	0,4
Más de 80.000€	42	0,1	28	0,5	14	0,1
<b>Total</b>	<b>28.204</b>	<b>100,0</b>	<b>5.820</b>	<b>100,0</b>	<b>22.384</b>	<b>100,0</b>

(\*) Nota: El tramo salarial está calculado sobre la percepción bruta anual a efectos de IRPF.

# Boletín estadístico del personal al servicio de la Comunidad Autónoma de Aragón.

Explotación de la base de datos SIRHGA

Diciembre 2020

## 4 Datos administrativos y salariales, según Departamentos.

### 4.12. DPTO. INDUSTRIA, COMPETITIVIDAD Y DESARROLLO EMPRESARIAL

#### 4.12.1 - Nº de empleados según tipo de personal y sexo.

	Total	Hombres	Mujeres
Altos cargos y miembros del Gobierno	7	4	3
Estatutario	0	0	0
Funcionario	242	99	143
Personal eventual de confianza	4	3	1
Personal laboral	58	23	35
Otro personal *	1	1	0
<b>Total</b>	<b>312</b>	<b>130</b>	<b>182</b>

(\*) Nota: "Otro personal" recoge, entre otras, las relaciones laborales especiales como por ejemplo las vinculadas con la formación (MIR, Profesores de Religión, etc)

#### 4.12.2 - Nº de empleados según tramo salarial anual y sexo.

Tramo salarial	Total		Hombres		Mujeres	
	Nº	%	Nº	%	Nº	%
Menos de 10.000€	4	1,3	1	0,8	3	1,6
De 10.000 a 19.999€	15	4,8	4	3,1	11	6,0
De 20.000 a 29.999€	89	28,5	24	18,5	65	35,7
De 30.000 a 39.999€	88	28,2	35	26,9	53	29,1
De 40.000 a 49.999€	69	22,1	35	26,9	34	18,7
De 50.000 a 59.999€	25	8,0	17	13,1	8	4,4
De 60.000 a 69.999€	16	5,1	10	7,7	6	3,3
De 70.000 a 79.999€	5	1,6	3	2,3	2	1,1
Más de 80.000€	1	0,3	1	0,8	0	0,0
<b>Total</b>	<b>312</b>	<b>100,0</b>	<b>130</b>	<b>100,0</b>	<b>182</b>	<b>100,0</b>

(\*) Nota: El tramo salarial está calculado sobre la percepción bruta anual a efectos de IRPF.