

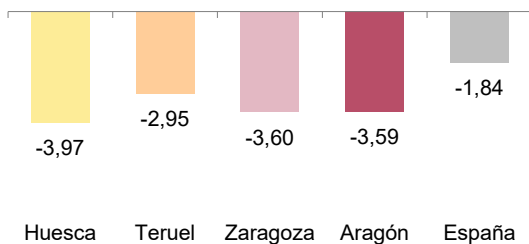
El paro registrado en Aragón a último día de junio de 2023 se sitúa en 52.876 personas. En el último año la tasa de variación ha sido de -8,19%, frente al -6,66% de la tasa nacional.

Paro registrado y tasas de variación.

	Huesca	Teruel	Zaragoza	Aragón	España
Total de parados registrados	6.895	4.546	41.435	52.876	2.688.842
Variación mensual (%)	-3,97	-2,95	-3,60	-3,59	-1,84
Variación interanual (%)	-8,89	-2,55	-8,66	-8,19	-6,66

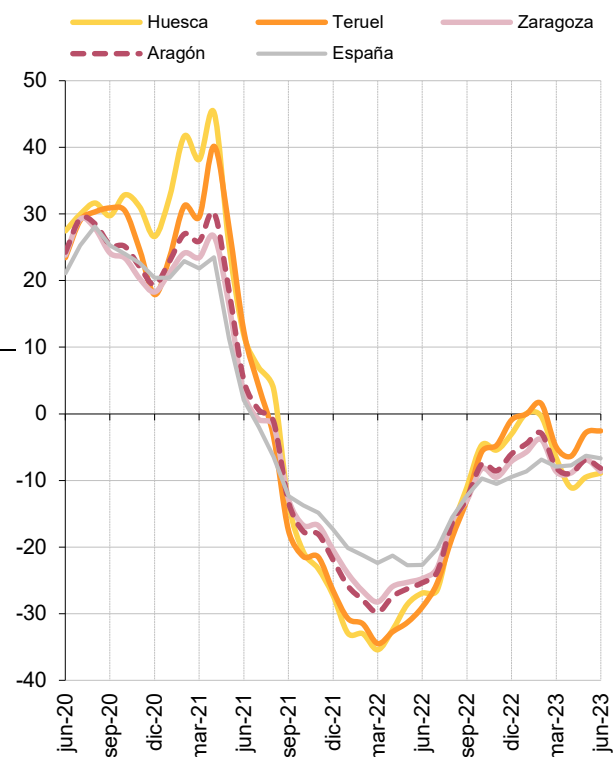
Tasas de variación mensual.

Unidad: porcentaje



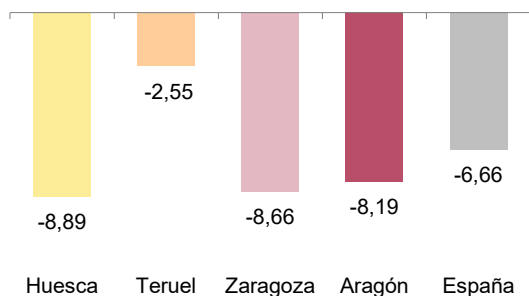
Tasas de variación interanual. Evolución

Unidad: porcentaje



Tasas de variación interanual.

Unidad: porcentaje



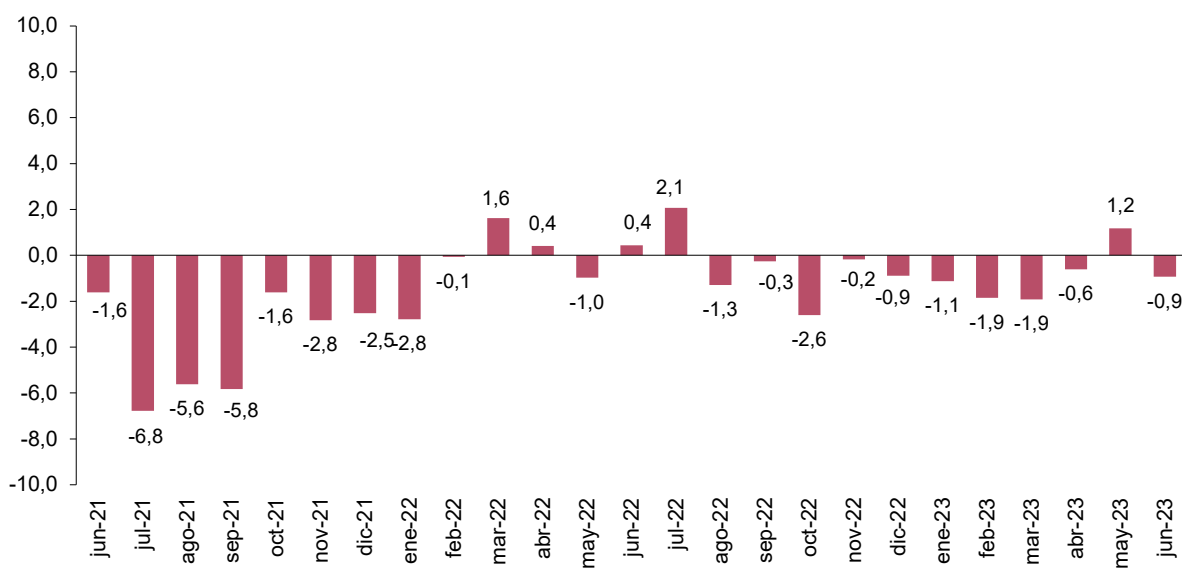
La tasa de variación mensual de paro registrado en Aragón en junio de 2023 es del -3,59% y, en términos desestacionalizados, corregida de efectos estacionales y de calendario, del -0,92%.

Paro registrado. Serie original y desestacionalizada.

	Tasas de variación mensual (%)	
	Original	Desestacionalizada
Aragón	-3,59	-0,92

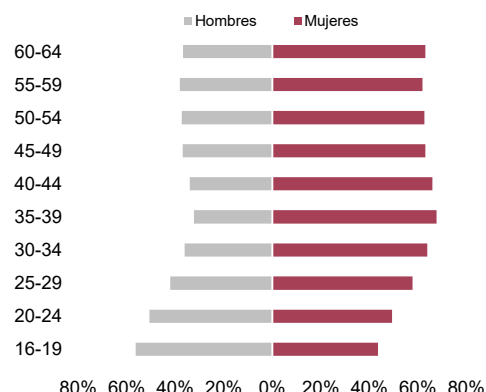
Paro registrado. Corregido de efectos estacionales y de calendario. Aragón. Tasas de variación mensual.

Unidad: porcentaje



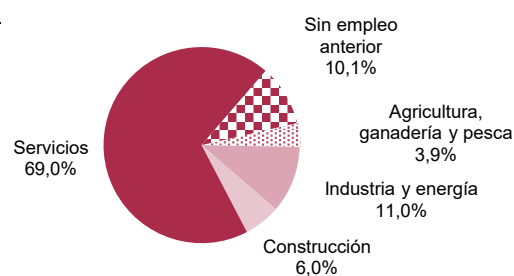
Paro registrado por edad y sexo.

Grupo de edad	Total	Hombres	Mujeres
Total	52.876	20.159	32.717
16-19	1.599	902	697
20-24	2.830	1.433	1.397
25-29	4.031	1.699	2.332
30-34	4.403	1.593	2.810
35-39	4.746	1.534	3.212
40-44	5.179	1.765	3.414
45-49	5.927	2.190	3.737
50-54	6.468	2.413	4.055
55-59	8.276	3.157	5.119
60-64	9.417	3.473	5.944



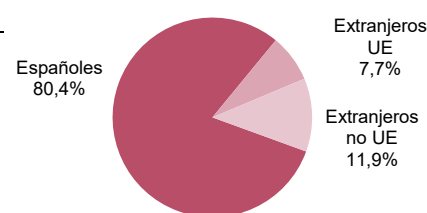
Paro registrado por sector de actividad y sexo.

Sector de actividad	Total	Hombres	Mujeres
Total	52.876	20.159	32.717
Agricultura, ganadería y pesca	2.076	1.220	856
Industria y energía	5.831	3.126	2.705
Construcción	3.172	2.723	449
Servicios	36.478	11.433	25.045
Sin empleo anterior	5.319	1.657	3.662



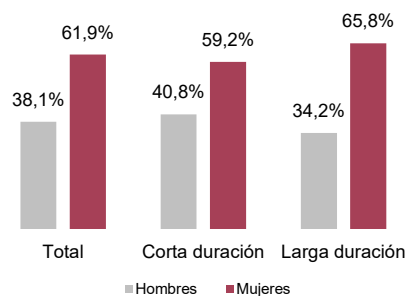
Paro registrado por nacionalidad y sexo.

Nacionalidad	Total	Hombres	Mujeres
Total	52.876	20.159	32.717
Españoles	42.494	16.555	25.939
Extranjeros UE	4.079	1.577	2.502
Extranjeros no UE	6.283	2.017	4.266
No consta	20	10	10

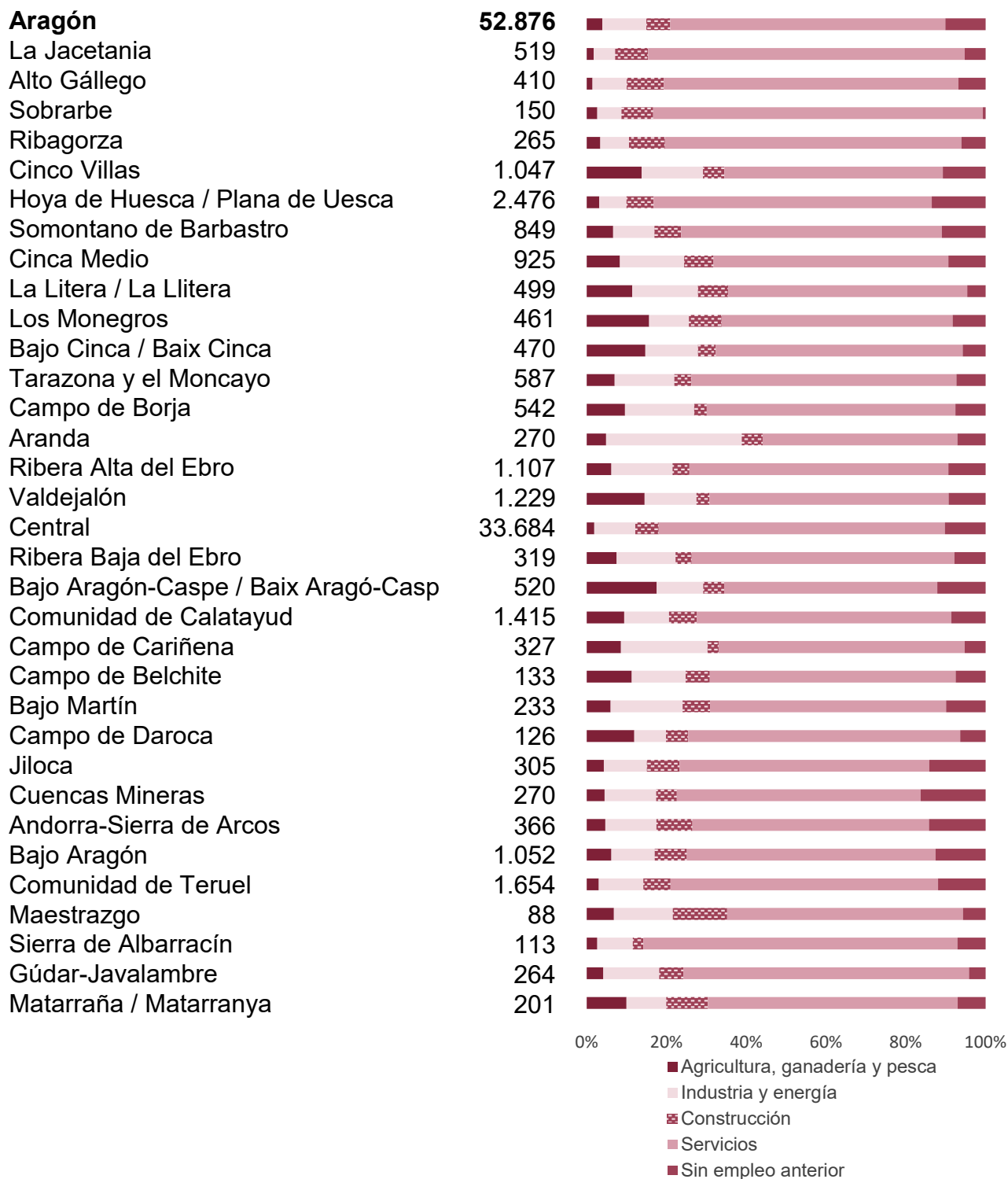


Paro registrado por duración de la situación laboral como desempleado y sexo.

Duración	Total	Hombres	Mujeres
Total	52.876	20.159	32.717
Corta duración	31.649	12.898	18.751
Hasta 3 meses	15.822	6.968	8.854
De 3 a 6 meses	7.450	2.848	4.602
De 6 a 12 meses	8.377	3.082	5.295
Larga duración	21.227	7.261	13.966
De 1 a 2 años	7.703	2.803	4.900
De 2 a 3 años	2.405	826	1.579
Más de 3 años	11.119	3.632	7.487



Paro registrado por sectores de actividad. Aragón y comarcas.



Fuente: IAEST según datos Servicio Público de Empleo Estatal

Más información

Twitter @IAEST

Suscripciones públicas del Gobierno de Aragón

Instituto Aragonés de Estadística / Coyuntura económica de Aragón

Instituto Aragonés de Estadística / Trabajo, salarios y relaciones laborales / Paro registrado