

Índice de precios de consumo. Base 2021.

Febrero de 2022

La tasa de variación anual del IPC en Aragón en febrero de 2022 es del 8,5%, nueve décimas superior a la nacional (7,6%).

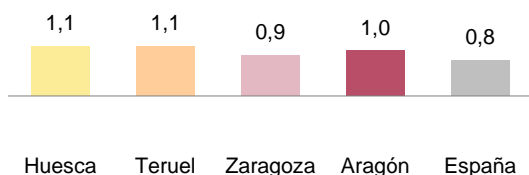
La tasa de variación mensual se sitúa en el 1,0%.

Índice general de precios de consumo y tasas de variación.

	Huesca	Teruel	Zaragoza	Aragón	España
Índice general	105,6	104,8	104,7	104,9	104,4
% Variación sobre mes anterior	1,1	1,1	0,9	1,0	0,8
% Variación sobre mismo mes año anterior	9,5	8,3	8,3	8,5	7,6

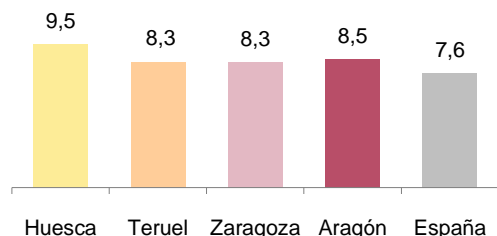
Tasas de variación mensual.

Unidad: porcentaje



Tasas de variación interanual.

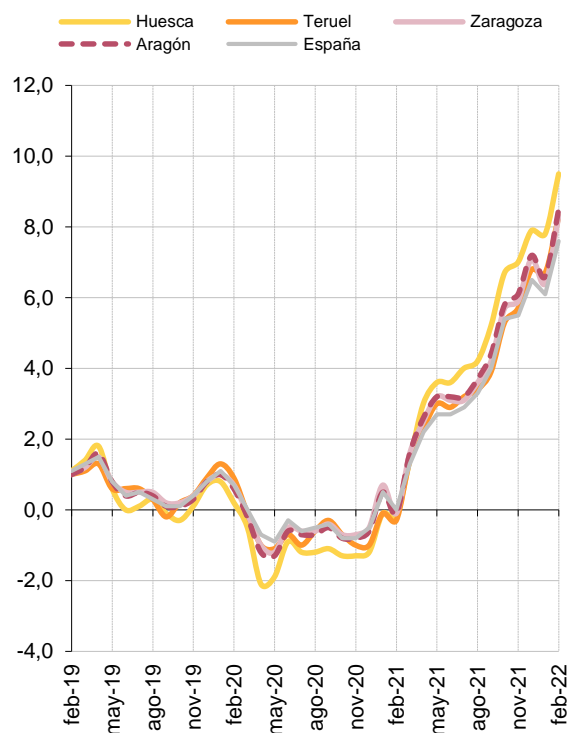
Unidad: porcentaje



Evolución del IPC.

Tasas de variación interanual.

Unidad: porcentaje



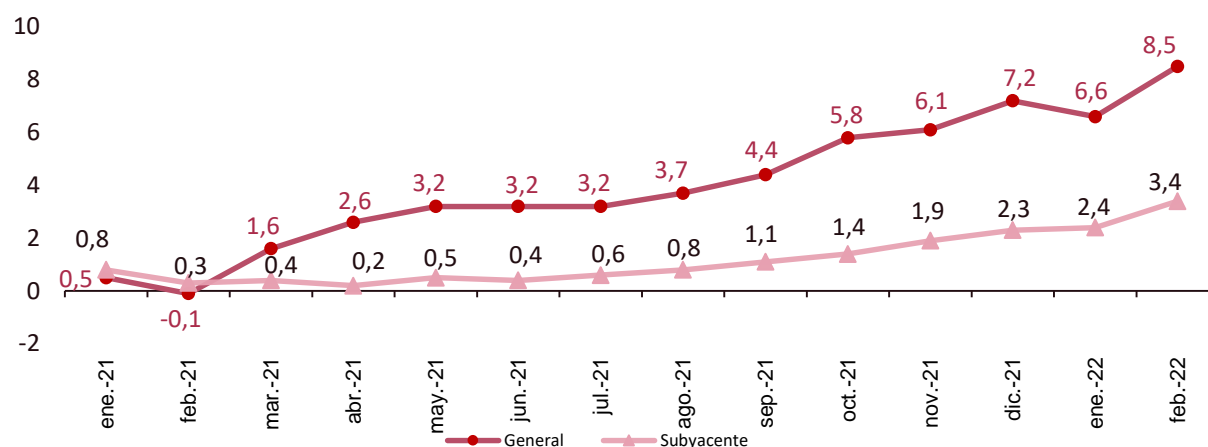
Índice de precios de consumo. Base 2021.

Febrero de 2022

La tasa de variación anual en Aragón de la inflación subyacente (índice general sin alimentos no elaborados ni productos energéticos) se sitúa en el 3,4%, inferior en más de cinco puntos a la del IPC general (8,5%).

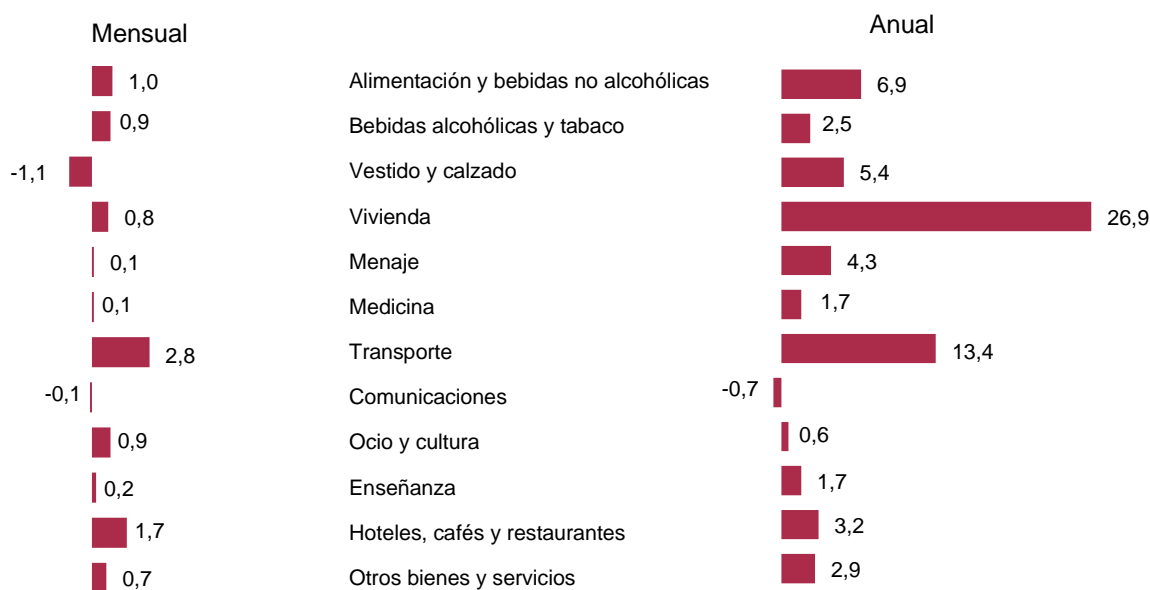
Tasas de variación interanual. Índice General y Subyacente. Aragón.

Unidad: porcentaje



Tasas de variación por grupos. Aragón.

Unidad: porcentaje



Fuente: IAEST según Índices de precios de consumo. INE.

Más información

Twitter @IAEST

Suscripciones públicas del Gobierno de Aragón

Instituto Aragonés de Estadística / Coyuntura económica de Aragón

Instituto Aragonés de Estadística / Precios / Índice de precios de consumo (IPC)