

**Índices de producción industrial. Base 2015.**

**Enero de 2022**

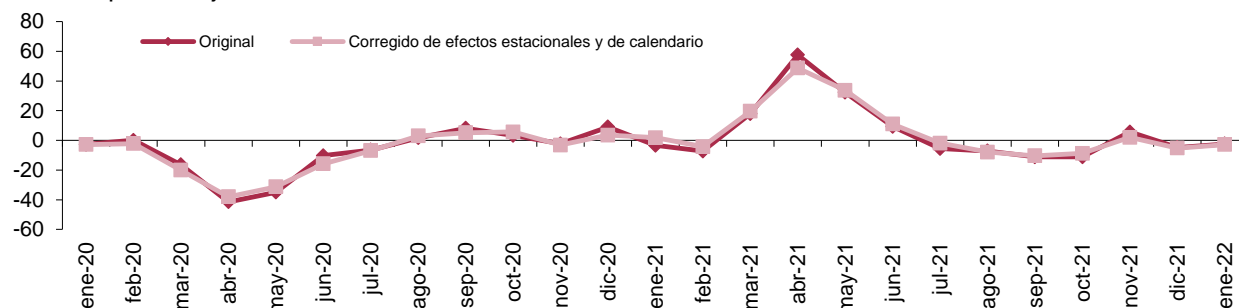
La tasa de variación anual del Índice de producción industrial de Aragón se sitúa en el mes de enero de 2022 en el -2,3%, eliminando los efectos estacionales y de calendario la tasa es del -2,8%.

**Índices de producción industrial y tasas de variación.**

	Aragón			España		
	Índice	Tasa anual (%)	Tasa de la media en lo que va de año (%)	Índice	Tasa anual (%)	Tasa de la media en lo que va de año (%)
Original	98,0	-2,3	-2,3	99,5	4,0	4,0
Corregido de efecto calendario	101,5	-2,3	-2,3	101,3	1,3	1,3
Corregido de efectos estacionales y de calendario	103,2	-2,8	-2,8	104,7	1,7	1,7

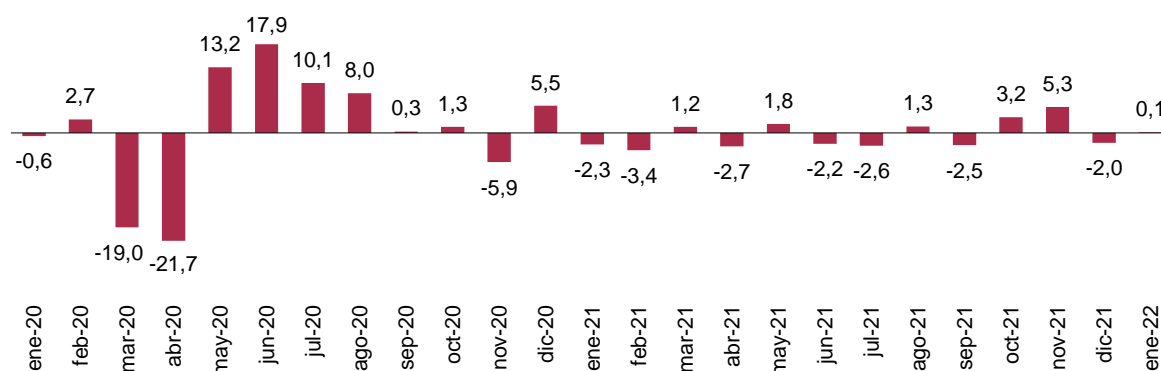
**Índice general de producción industrial. Tasa anual. Aragón.**

Unidad: porcentaje



**Índice general de producción industrial. Corregido de efectos estacionales y de calendario. Tasa mensual. Aragón.**

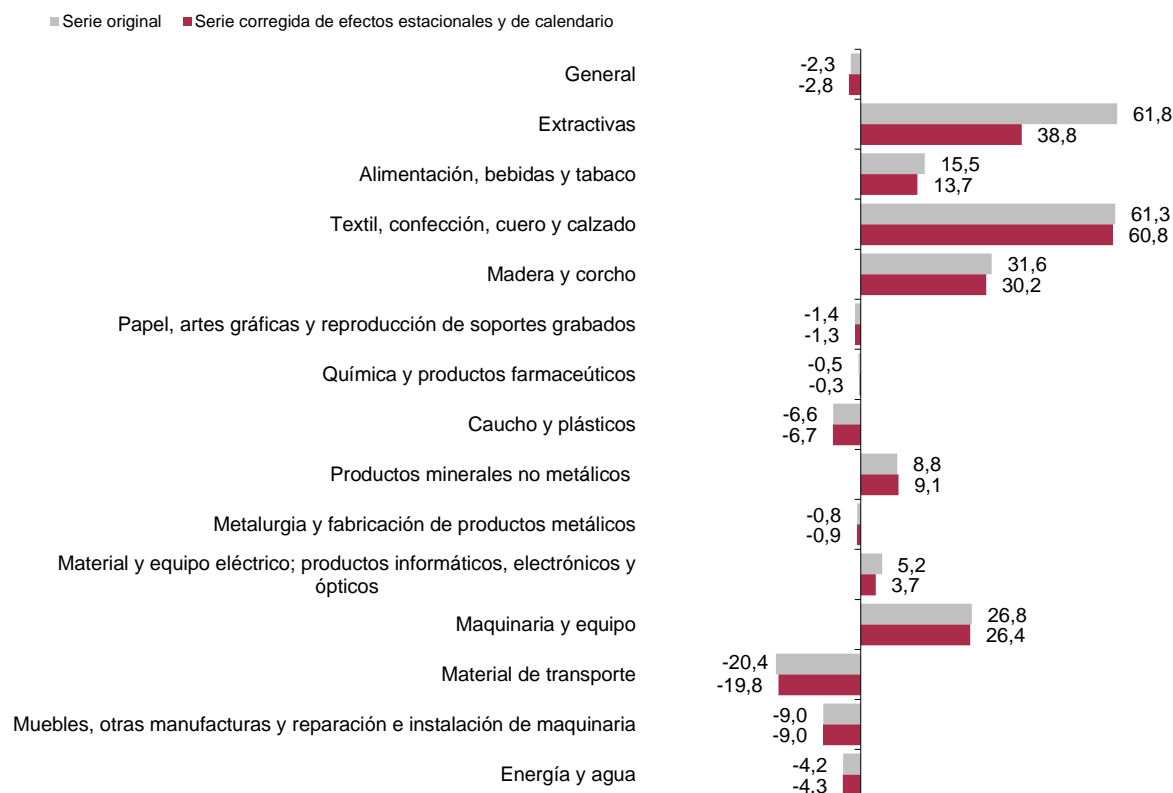
Unidad: porcentaje



**Ramas de actividad. Aragón.**

**Tasas de variación anual.**

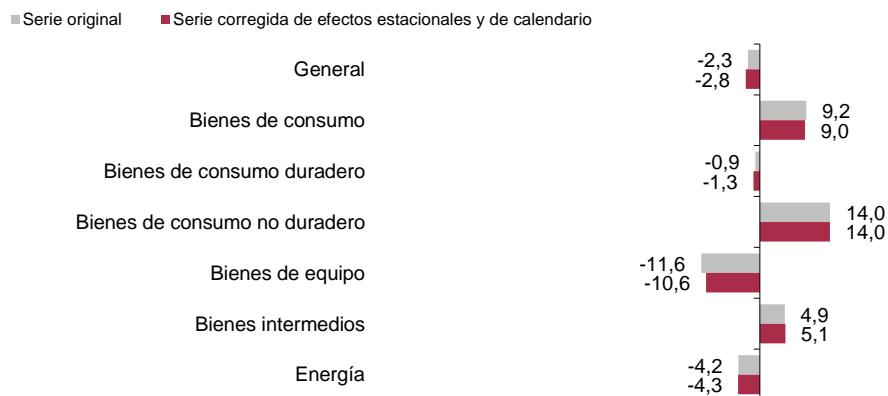
Unidad: porcentaje



**Destino económico de los bienes. Aragón.**

**Tasas de variación anual.**

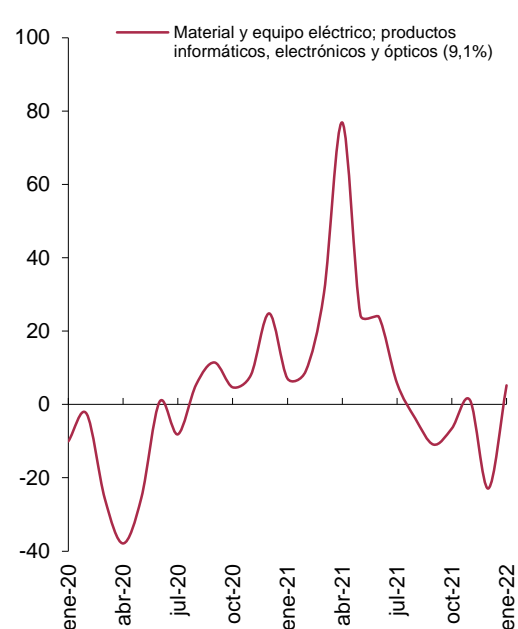
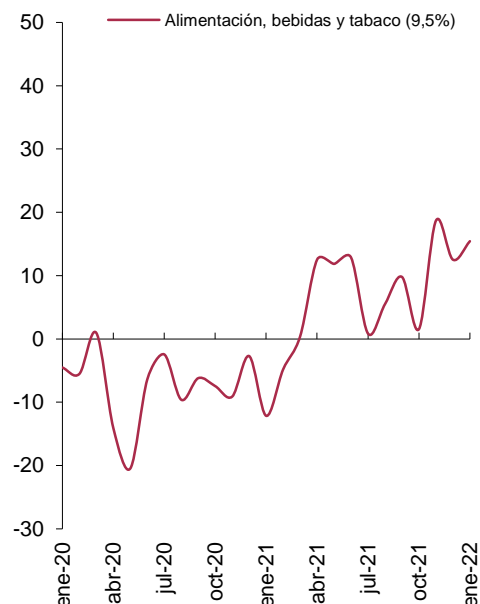
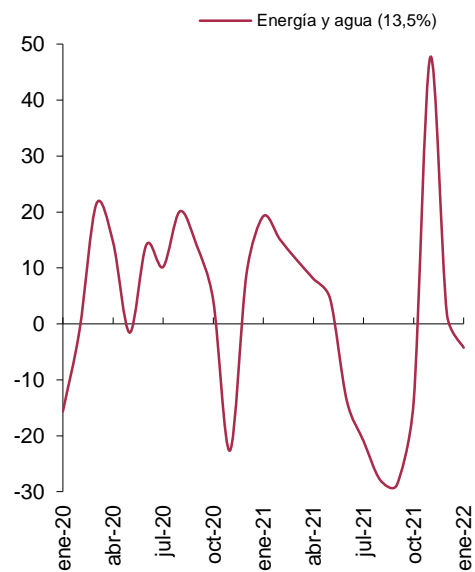
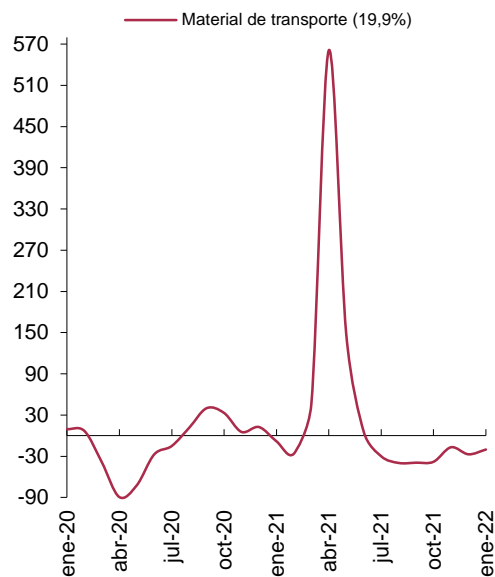
Unidad: porcentaje



## Ramas de actividad con mayor peso porcentual en la industria aragonesa.

### Tasas de variación anual.

Unidad: porcentaje



Los tres últimos datos son provisionales.

Fuente: IAEST, según Índices de producción industrial. INE.

### Más información

Twitter @IAEST

Suscripciones públicas del Gobierno de Aragón

Instituto Aragonés de Estadística / Coyuntura económica de Aragón

Instituto Aragonés de Estadística / Agricultura, industria y construcción / Índices e indicadores industriales