

Índices de producción industrial. Base 2015.

Diciembre de 2021

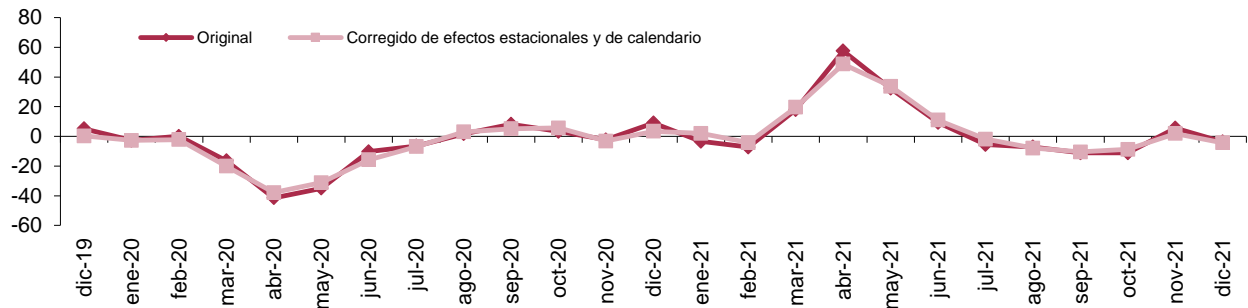
La tasa de variación anual del Índice de producción industrial de Aragón se sitúa en el mes de diciembre de 2021 en el -3,6%, eliminando los efectos estacionales y de calendario la tasa es del -4,4%.

Índices de producción industrial y tasas de variación.

	Aragón			España		
	Índice	Tasa anual (%)	Tasa de la media en lo que va de año (%)	Índice	Tasa anual (%)	Tasa de la media en lo que va de año (%)
Original	97,2	-3,6	3,5	99,8	2,7	7,0
Corregido de efecto calendario	94,6	-3,7	4,0	96,4	1,5	7,3
Corregido de efectos estacionales y de calendario	103,6	-4,4	4,3	103,3	1,3	7,2

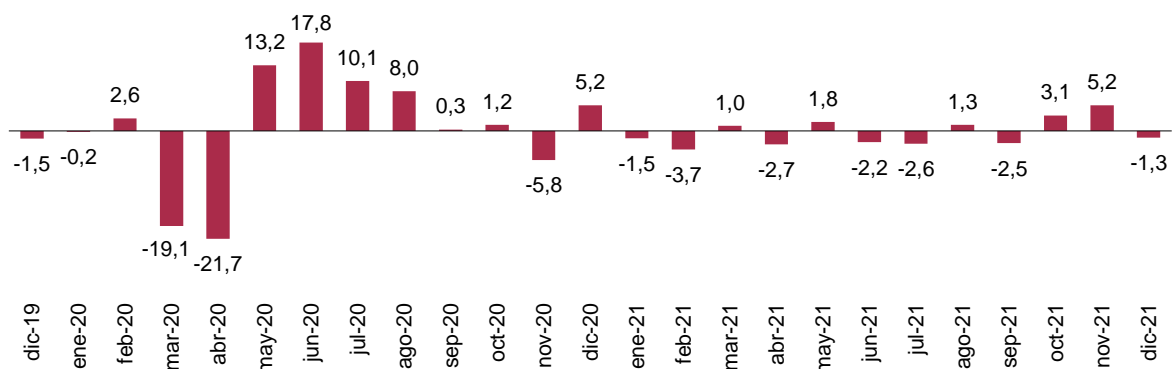
Índice general de producción industrial. Tasa anual. Aragón.

Unidad: porcentaje



Índice general de producción industrial. Corregido de efectos estacionales y de calendario. Tasa mensual. Aragón.

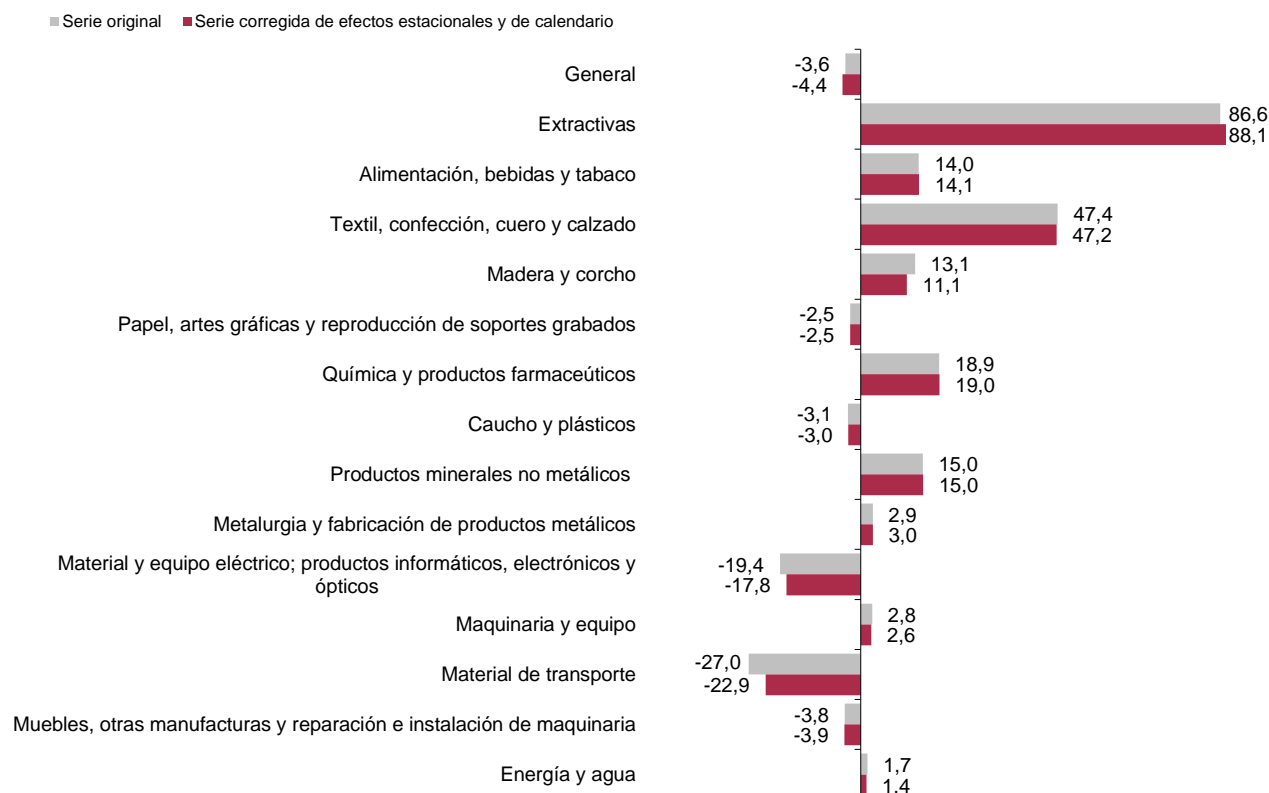
Unidad: porcentaje



Ramas de actividad. Aragón.

Tasas de variación anual.

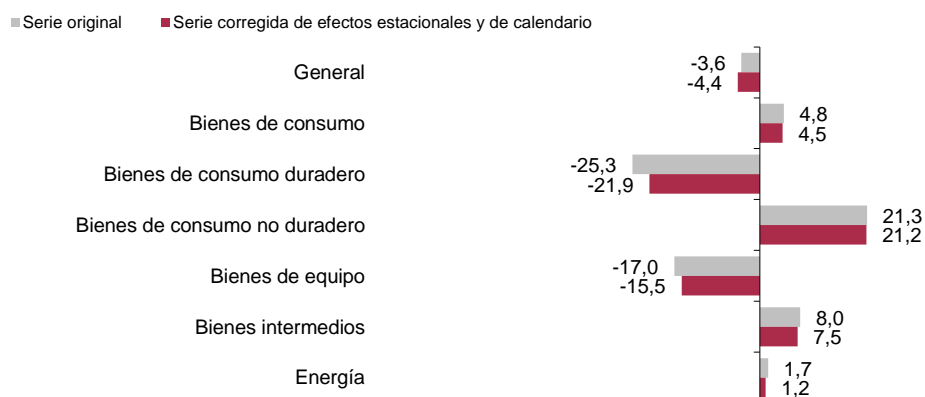
Unidad: porcentaje



Destino económico de los bienes. Aragón.

Tasas de variación anual.

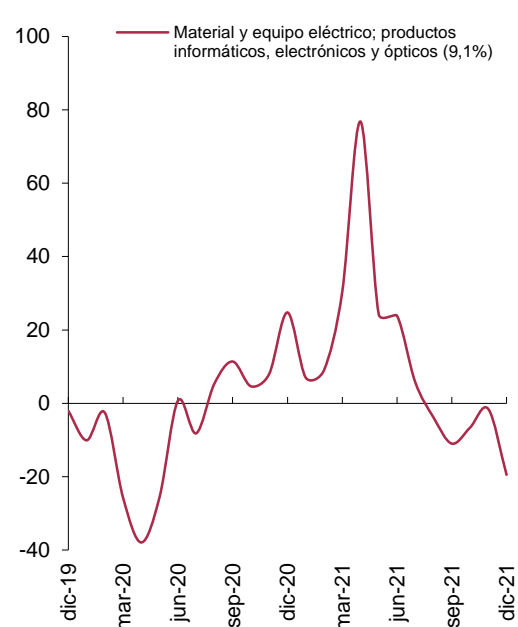
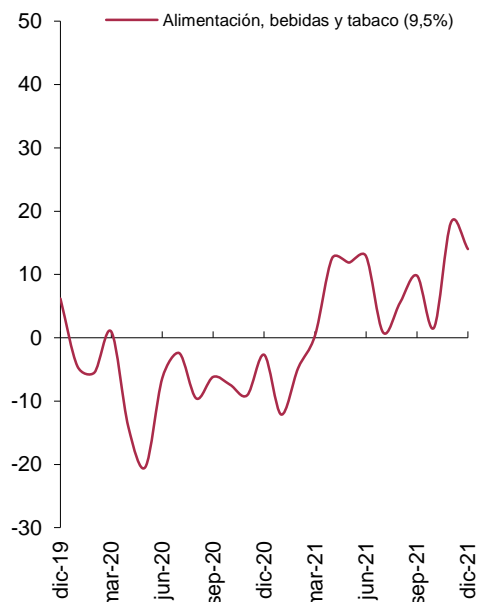
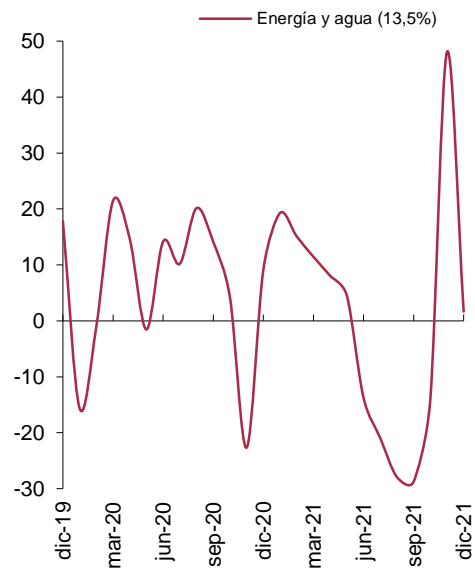
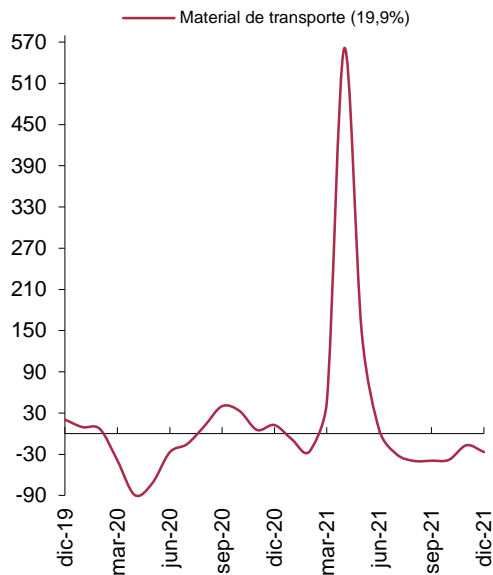
Unidad: porcentaje



Ramas de actividad con mayor peso porcentual en la industria aragonesa.

Tasas de variación anual.

Unidad: porcentaje



Los tres últimos datos son provisionales.

Fuente: IAEST, según Índices de producción industrial. INE.

Más información

Twitter @IAEST

Suscripciones públicas del Gobierno de Aragón

Instituto Aragonés de Estadística / Coyuntura económica de Aragón

Instituto Aragonés de Estadística / Agricultura, industria y construcción / Índices e indicadores industriales