

El número de ocupados en Aragón asciende un 1,34% en el segundo trimestre de 2021 respecto al trimestre anterior y se sitúa en 574.100.

El número de parados en Aragón cae este trimestre 11,5% respecto al trimestre anterior y se sitúa en 69.000, descendiendo en términos desestacionalizados un 7,3%.

La tasa de paro de Aragón es del 10,73%, 4,53 puntos porcentuales menos que la tasa de paro nacional (15,26%). En el último año ha descendido en Aragón 1,05 puntos porcentuales.

El número de hogares en Aragón se sitúa en 540.500, de los que 20.600 hogares tienen a todos sus miembros activos en paro.

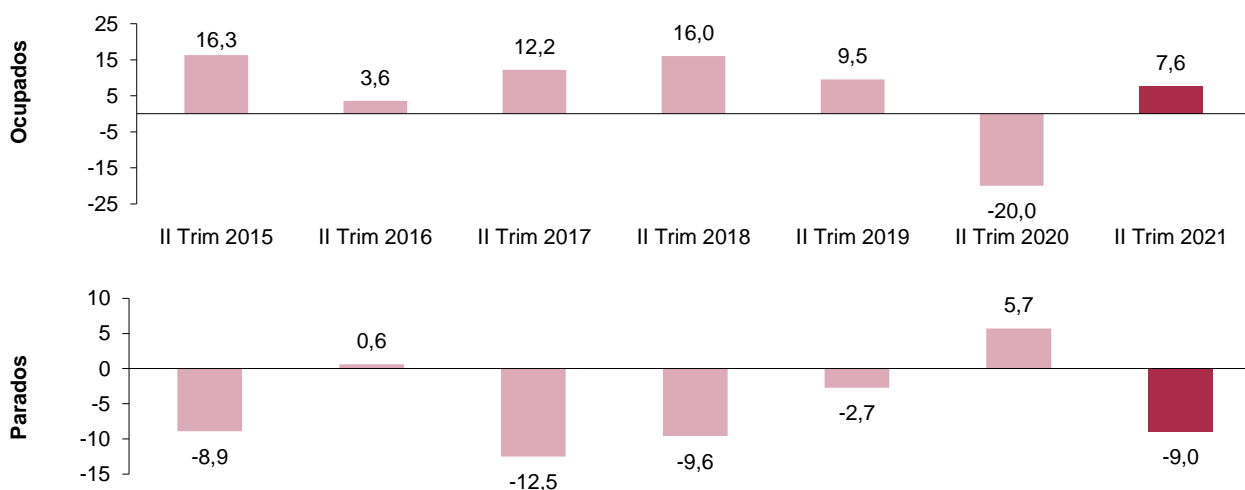
### **Población de 16 y más años por relación con la actividad económica. Aragón.**

	Trimestre actual (miles)	Variación trimestral (miles)	Variación trimestral (%)	Variación anual (miles)	Variación anual (%)
<b>Población de 16 y más años</b>	<b>1.100,7</b>	<b>-7,3</b>	<b>-0,66</b>	<b>-10,0</b>	<b>-0,90</b>
Activos	643,1	-1,4	-0,21	5,9	0,92
Ocupados	574,1	7,6	1,34	11,9	2,12
Parados	69,0	-9,0	-11,50	-6,0	-8,05
Inactivos	457,6	-6,0	-1,29	-15,9	-3,36
<b>Tasa de actividad*</b>	<b>58,42</b>	<b>0,26</b>	<b>-</b>	<b>1,05</b>	<b>-</b>
<b>Tasa de paro*</b>	<b>10,73</b>	<b>-1,37</b>	<b>-</b>	<b>-1,05</b>	<b>-</b>

\* Variaciones en puntos porcentuales.

### **Ocupados y Parados. Aragón. Variación trimestral absoluta.**

Unidad: miles



**Población según relación con la actividad por sexo y provincia.**

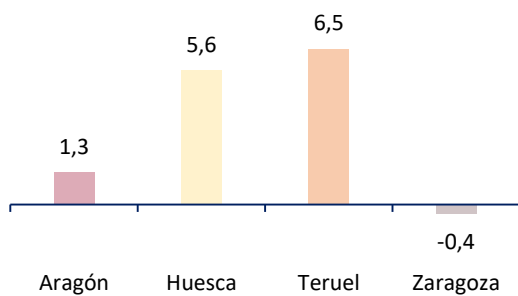
Unidad: miles y porcentaje

	Población de 16 y más años	Activos	Ocupados	Parados	Inactivos	Tasa de actividad	Tasa de paro
<b>Aragón</b>	<b>1.100,7</b>	<b>643,1</b>	<b>574,1</b>	<b>69,0</b>	<b>457,7</b>	<b>58,42</b>	<b>10,73</b>
Hombres	539,6	339,8	312,8	27,0	199,8	62,97	7,95
Mujeres	561,1	303,3	261,3	42,0	257,8	54,05	13,84
<b>Huesca</b>	<b>186,0</b>	<b>110,5</b>	<b>103,0</b>	<b>7,5</b>	<b>75,5</b>	<b>59,42</b>	<b>6,75</b>
Hombres	94,1	61,2	58,8	2,5	32,9	65,06	4,04
Mujeres	91,8	49,2	44,3	5,0	42,6	53,63	10,13
<b>Teruel</b>	<b>112,3</b>	<b>64,2</b>	<b>58,7</b>	<b>5,5</b>	<b>48,1</b>	<b>57,17</b>	<b>8,55</b>
Hombres	57,2	34,7	32,3	2,4	22,5	60,67	6,80
Mujeres	55,2	29,5	26,4	3,1	25,6	53,55	10,61
<b>Zaragoza</b>	<b>802,4</b>	<b>468,4</b>	<b>412,3</b>	<b>56,0</b>	<b>334,1</b>	<b>58,37</b>	<b>11,97</b>
Hombres	388,3	243,9	221,7	22,2	144,5	62,80	9,10
Mujeres	414,1	224,5	190,6	33,9	189,6	54,21	15,08

**Ocupados**

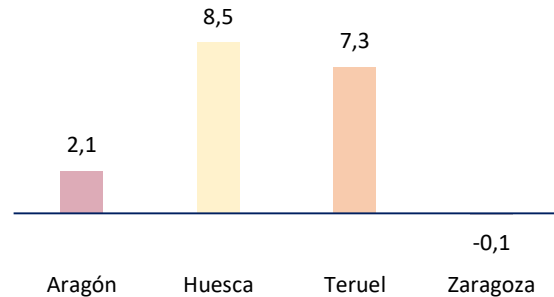
**Tasas de variación trimestral.**

Unidad: Porcentaje



**Tasas de variación anual.**

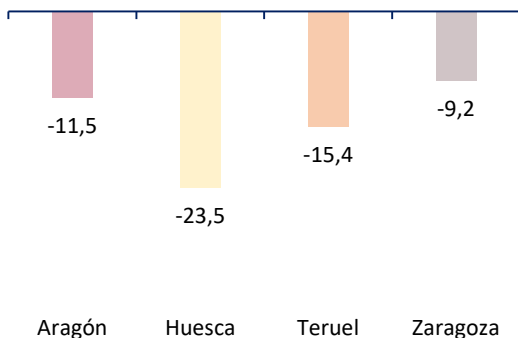
Unidad: Porcentaje



**Parados**

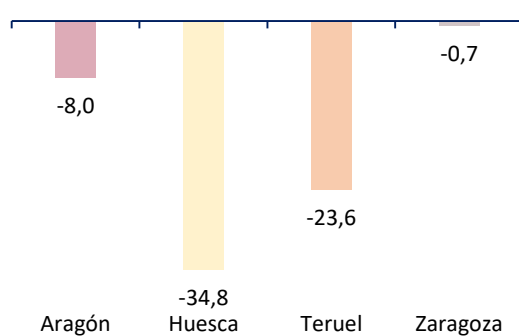
**Tasas de variación trimestral.**

Unidad: Porcentaje



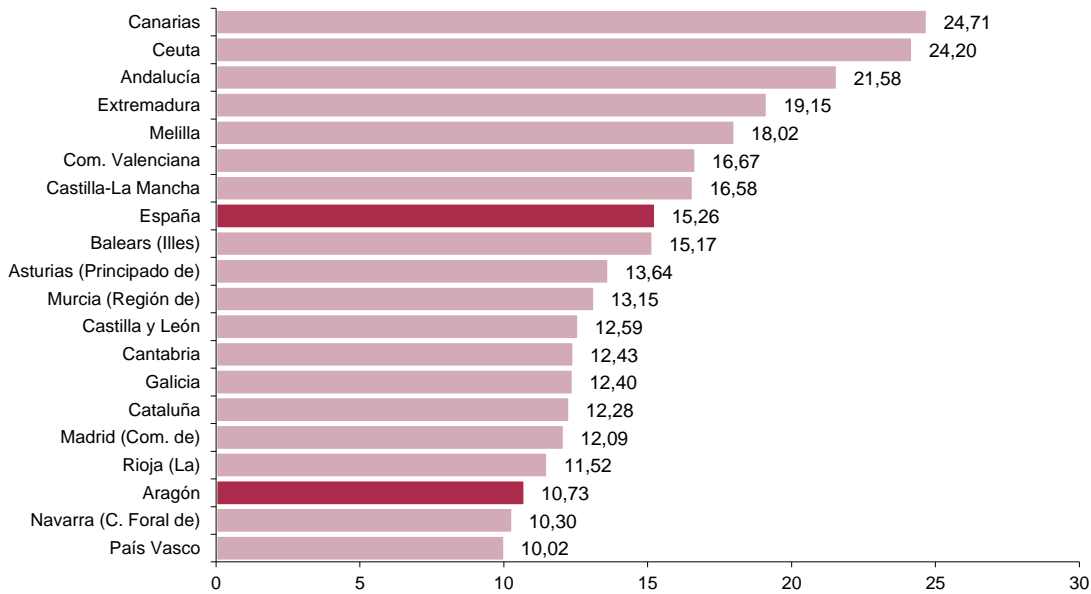
**Tasas de variación anual.**

Unidad: Porcentaje



**Tasa de paro por Comunidades Autónomas.**

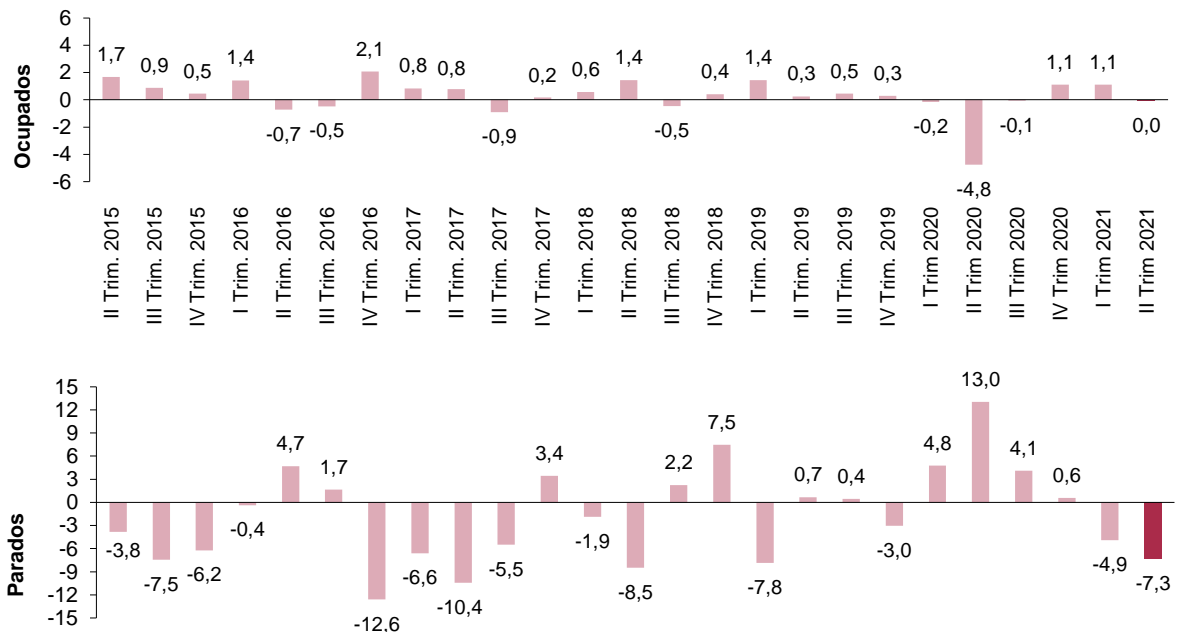
Unidad: Porcentaje



Fuente: Instituto Nacional de Estadística.

**Ocupados y Parados. Series desestacionalizadas. Aragón.**  
**Tasas de variación trimestral.**

Unidad: Porcentaje



Fuente: IAEST según Encuesta de Población Activa. INE.

**Más información**

Twitter @IAEST

Suscripciones públicas del Gobierno de Aragón

Instituto Aragonés de Estadística / Coyuntura económica de Aragón

Instituto Aragonés de Estadística / Trabajo, salarios y relaciones laborales / Encuesta de población activa