

El número de ocupados en Aragón desciende un 0,29% en el primer trimestre de 2021 respecto al trimestre anterior y se sitúa en 566.500.

El número de parados en Aragón cae este trimestre 3,85% respecto al trimestre anterior y se sitúa en 78.000, descendiendo en términos desestacionalizados un 3,4%.

La tasa de paro de Aragón es del 12,10%, 3,88 puntos porcentuales menos que la tasa de paro nacional (15,98%). En el último año ha ascendido en Aragón 1,46 puntos porcentuales.

El número de hogares en Aragón se sitúa en 543.200, de los que 21.700 hogares tienen a todos sus miembros activos en paro.

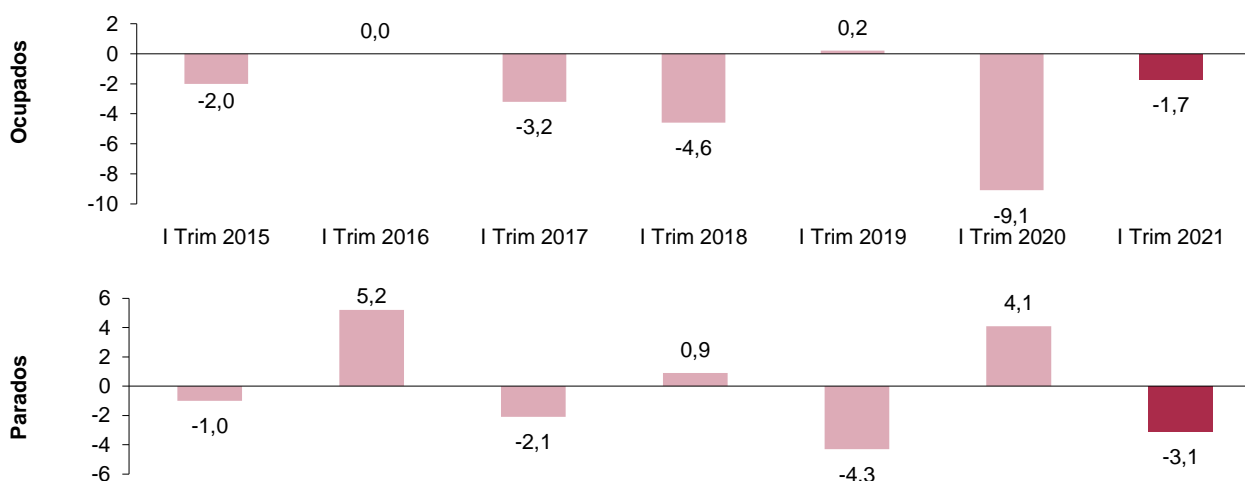
Población de 16 y más años por relación con la actividad económica. Aragón.

	Trimestre actual (miles)	Variación trimestral (miles)	Variación trimestral (%)	Variación anual (miles)	Variación anual (%)
Población de 16 y más años	1.108,0	-3,5	-0,32	-1,4	-0,13
Activos	644,4	-4,8	-0,74	-7,0	-1,08
Ocupados	566,5	-1,7	-0,29	-15,7	-2,69
Parados	78,0	-3,1	-3,85	8,6	12,46
Inactivos	463,6	1,3	0,28	5,7	1,24
Tasa de actividad*	58,16	-0,25	-	-0,56	-
Tasa de paro*	12,10	-0,39	-	1,46	-

* Variaciones en puntos porcentuales.

Ocupados y Parados. Aragón. Variación trimestral absoluta.

Unidad: miles



Población según relación con la actividad por sexo y provincia.

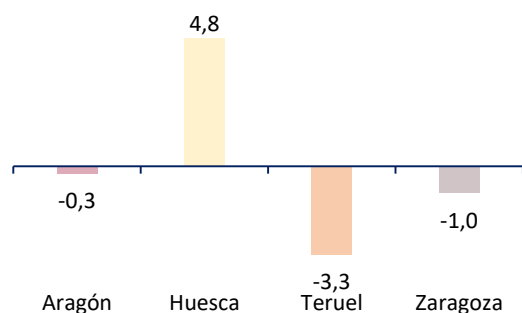
Unidad: miles y porcentaje

	Población de 16 y más años	Activos	Ocupados	Parados	Inactivos	Tasa de actividad	Tasa de paro
Aragón	1.108,0	644,4	566,5	78,0	463,6	58,16	12,10
Hombres	544,1	345,7	311,4	34,3	198,4	63,53	9,93
Mujeres	563,9	298,7	255,1	43,6	265,1	52,98	14,61
Huesca	185,5	107,3	97,5	9,8	78,3	57,81	9,11
Hombres	93,7	60,8	55,8	4,9	32,9	64,87	8,10
Mujeres	91,9	46,5	41,7	4,9	45,4	50,62	10,43
Teruel	112,4	61,6	55,1	6,5	50,8	54,83	10,60
Hombres	57,1	33,3	30,3	3,0	23,8	58,34	9,02
Mujeres	55,3	28,3	24,8	3,5	27,0	51,20	12,45
Zaragoza	810,1	475,6	413,9	61,7	334,5	58,71	12,97
Hombres	393,4	251,6	225,2	26,4	141,7	63,97	10,49
Mujeres	416,7	223,9	188,7	35,3	192,8	53,74	15,75

Ocupados

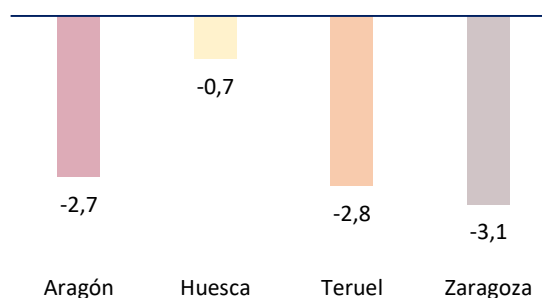
Tasas de variación trimestral.

Unidad: Porcentaje



Tasas de variación anual.

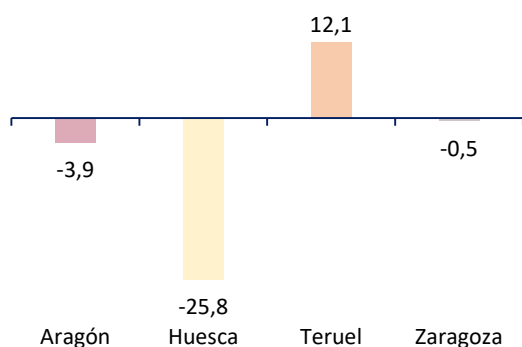
Unidad: Porcentaje



Parados

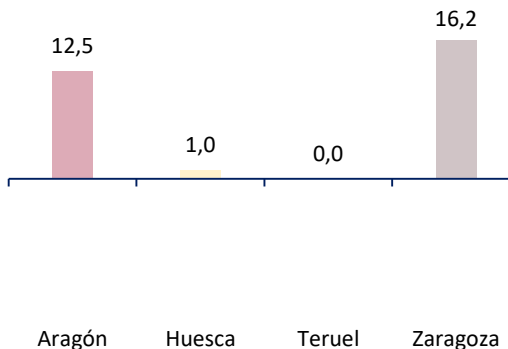
Tasas de variación trimestral.

Unidad: Porcentaje



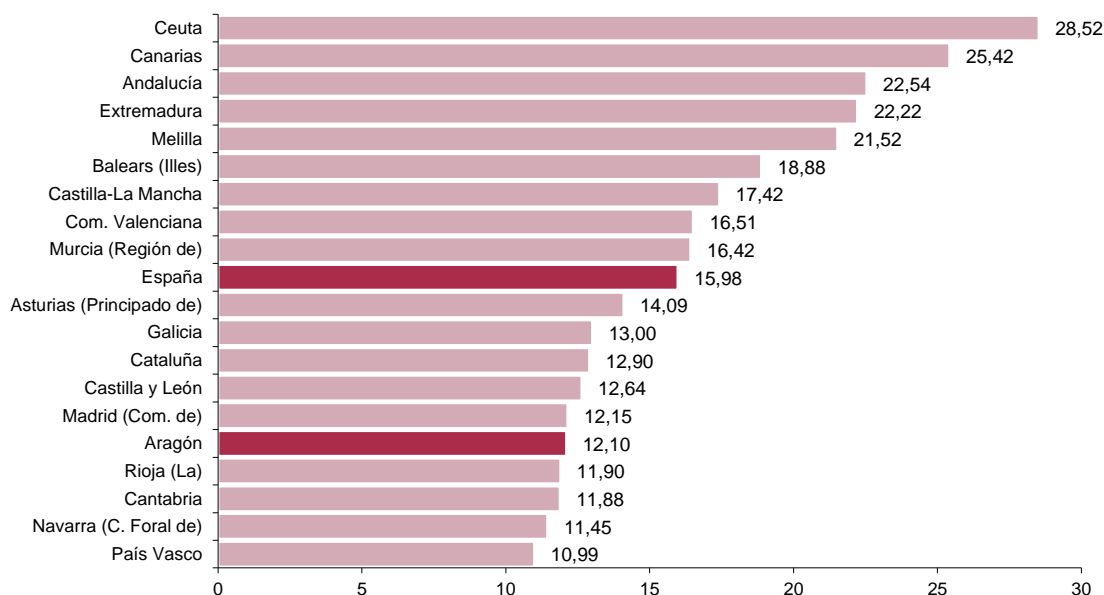
Tasas de variación anual.

Unidad: Porcentaje



Tasa de paro por Comunidades Autónomas.

Unidad: Porcentaje

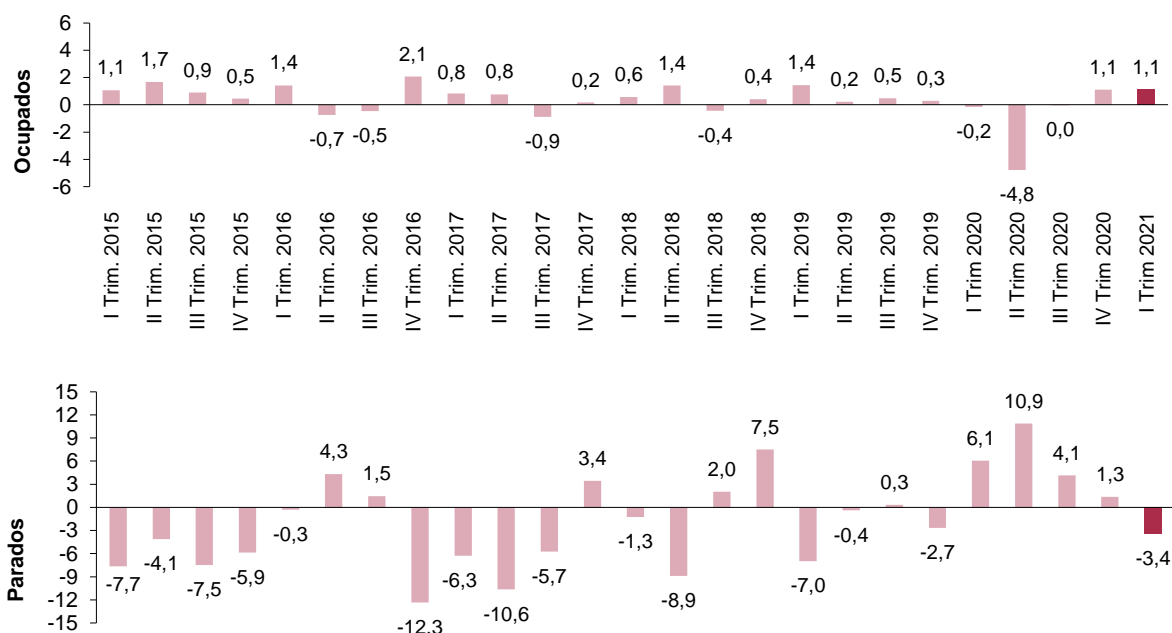


Fuente: Instituto Nacional de Estadística.

Ocupados y Parados. Series desestacionalizadas. Aragón.

Tasas de variación trimestral.

Unidad: Porcentaje



Fuente: IAEST según Encuesta de Población Activa. INE.

Más información

Twitter @IAEST

Suscripciones públicas del Gobierno de Aragón

Instituto Aragonés de Estadística / Coyuntura económica de Aragón

Instituto Aragonés de Estadística / Trabajo, salarios y relaciones laborales / Encuesta de población activa